

令和5年度版

あおもりふるさと寄附金

ふるさと納税制度による寄附金



ねぶたの家ワ・ラッセ (青森市)



中野もみじ山 (黒石市)



階上岳 (階上町)



高山稻荷神社 (つがる市)



十和田湖FeStaLuCe (十和田市)



仏ヶ浦 (佐井村)

ふるさと納税制度は、自らが生まれ育った地域や、関わりが深い地域を応援したいみなさまの想いにお応えするもので、対象になる自治体に寄附をした場合に、現在お住まいの自治体の住民税（県民税・市町村民税）から、寄附金額に応じて一定額を控除するものです。

青森県

ふるさと納税制度とは？

対象になる自治体※に対する寄附金のうち、2,000円を超える部分について、個人住民税所得割額のおおむね2割を上限として、税の軽減を受けることができます。 ※青森県はふるさと納税の対象となる団体として総務大臣に指定されています。

例 東京都在住のAさんが青森県に3万円寄附した場合

給与収入700万円・夫婦2人（うち1人特定扶養）所得税の限界税率10%、住民税額 293,500円

1 寄附金3万円のうち、2,000円を引いた残りの2万,800円が控除対象となります。

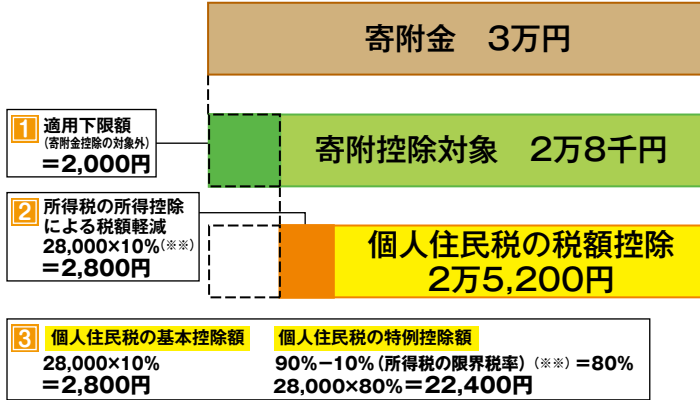
2 所得税の寄附金控除(所得控除)で、2万8,000円×10%(限界税率)^(※) =2,800円の税額が軽減されます。

3 個人住民税の寄附金控除(税額控除)で、残りの2万5,200円の税額が軽減されます。

4 **2**と**3**あわせて、2万8,000円の税額が軽減されることになります。

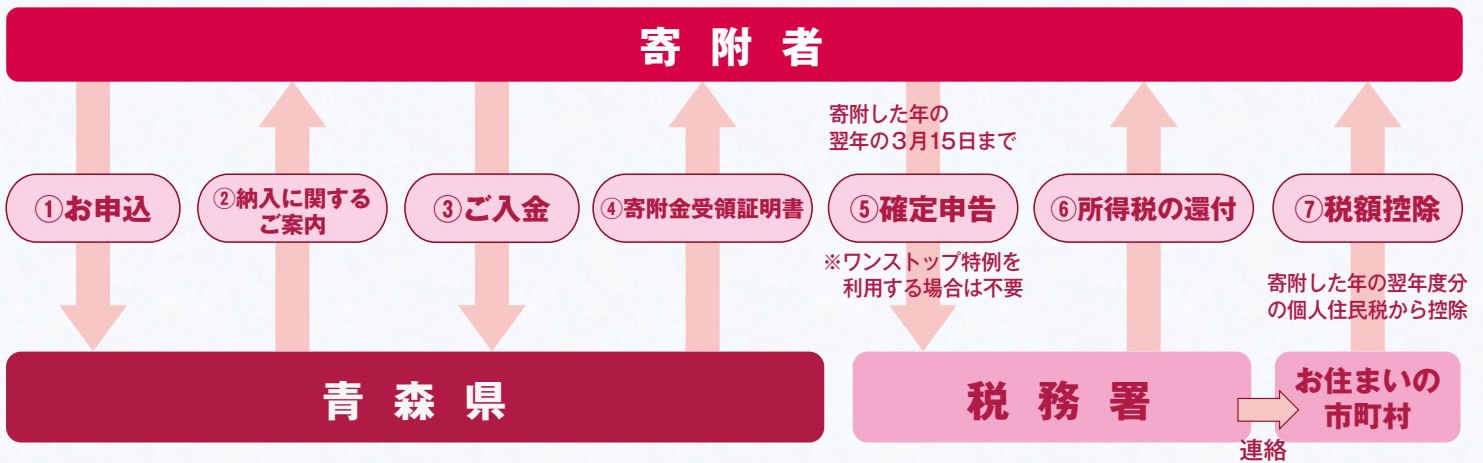
(※) 限界税率とは、この方に適用される所得税の最高税率をいいます。年取により、5~45%となります。

(※※) 平成25年から令和19年まで（個人住民税は平成26年度から令和20年度まで）の間は、所得税の限界税率に復興特別所得税率（2.1%）を乗じて得た率が加算されます。（全体の控除額に変更はありません。）



(注) 特例控除額は個人住民税所得割額の2割が限度です。

あおりふるさと納税の手続き



- ① インターネットから、または寄附申出書を使ってお申込みください。 ※お申込み先は裏面に記載
- ② ご入金方法等について県からお知らせいたします。
- ③ お申込みの際に指定した方法によりご入金ください。
- ④ 寄附金の入金確認後、県から**寄附金受領証明書**をお送りいたします。
寄附金受領証明書は、確定申告の際に必要となりますので、大切に保管してください。
- ⑤ ⑥ ⑦ 最寄りの税務署で**所得税の確定申告**を行うことにより、個人住民税・所得税が軽減されます。

ふるさと納税ワンストップ特例について

給与所得者等で確定申告を行う必要がない方について、寄附していただいた自治体が寄附者ご本人に代わって寄附金控除を受けるための申請の手続きを行う制度です。

(この場合、確定申告が不要となり、所得税の控除相当額を含め、個人住民税からまとめて控除されることになります。)

ただし、5団体を超える自治体に寄附をした方や、確定申告を行う方については、この特例は適用されません。

特例の適用を希望される場合は、寄附申出書の「ふるさと納税ワンストップ特例の申請書の送付を希望します。」欄にチェックをしてください。**寄附金の入金後、本県から申請書を郵送させていただきますので、必要事項をご記入のうえ本県にご提出ください。**

あおもりふるさと寄附金の使いみち

みなさまからお寄せいただいた寄附金は、次のような「青森県基本計画『選ばれる青森』への挑戦」における重点的な取組（戦略プロジェクト）や、東日本大震災からの復旧・復興対策等に活用します。
お申込みの際に、応援したい使いみちをお選びください。



1 「選ばれる青森」食と観光成長プロジェクト

〈食の商品力・販売力を極める〉

- ・県独自のさくらんぼ新品種「ジュノハート」のブランド化促進
- ・新品種「はれわたり」デビューを契機としたあおもり米のブランド力強化
- ・青森りんごの海外プロモーション強化

〈立体観光の推進〉

- ・三沢・羽田線4便化維持、青森・神戸線2便化対策
- ・クルーズ船の寄港拡大
- ・国際定期便、国際チャーター便の再開、インバウンド誘客強化

〈観光消費の拡大〉

- ・観光産業の人財基盤の強化
- ・エリア別国内誘客対策



四季の自然美をドローンで撮影しPR

2 多様なしごと創出プロジェクト

〈魅力ある雇用の創出〉

- ・継ぎたい・継がせたい事業承継支援
- ・誘致企業人財確保PR・神戸とのビジネス交流の推進
- ・地域エネルギーや水素エネルギーの普及推進

〈多様な労働力確保〉

- ・就職氷河期世代等の就労支援
- ・農業や漁業における担い手確保

〈生産性向上・働き方改革〉

- ・スマート林業現場実装推進事業
- ・スマート農業の技術実装加速化
- ・DX(デジタル・トランスフォーメーション)総合支援体制の構築



デジタルものづくりの誘致活動(首都圏大規模展示会)

3 「住みたいあおもり」若者・女性プロジェクト

〈魅力ある生活環境づくり〉

- ・青森県立美術館版バレエ「アレコ」の制作
- ・不登校児童生徒への学習機会提供体制づくり

〈移住・Uターン促進〉

- ・県外転出以降も本県とつながる仕組みづくり

〈結婚・妊娠・出産・子育てしやすい環境づくり〉

- ・あおもり結婚ムーブメントの創出
- ・子育て情報を集約した総合サイトの構築

〈高校生・大学生の県内定着促進〉

- ・希望に沿う県内大学への進学促進

〈女性の県内定着促進〉

- ・仕事と家庭のジェンダーギャップの解消



Aiマッチングシステム「AIであらう」

4 未来へつなぐ「地域のゆりかご」プロジェクト

〈交通ネットワーク形成・買い物支援の推進〉

- ・奥津軽いまべつ駅を拠点とした周遊観光の促進
- ・青い森鉄道の需要開拓・拡大

〈多様な主体・人財の参画・協働〉

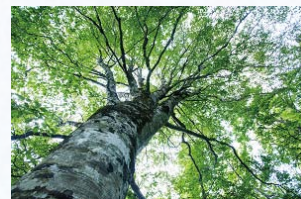
- ・新ビジネスを創る次世代トップリーダーの育成

〈持続可能な地域づくり〉

- ・白神山地世界遺産30周年記念事業
- ・アップサイクルビジネスの創出
- ・「青森の縄文遺跡群」の保存・活用

〈保健・医療・福祉体制の充実〉

- ・若者のサード・プレイスづくり
- ・ヤングケアラーの支援体制構築



ブナの巨木(白神山地)

5 健康ライフ実現プロジェクト

〈こころの健康〉

- ・支援につながる女性総合案内の利用促進
- ・県民のいのちを支えるための重点対策

〈「食」と「運動」で健康〉

- ・スポーツ習慣の定着による健康力アップ
- ・食生活や運動習慣の改善

〈県民の健やか力の向上〉

- ・がん検診の受診環境向上
- ・高齢者のフレイル予防の推進



「こころ」を繋いでください。 話してください あなたの気持ち、聴かせてください その痛み 生きることの包括的支援に関する普及啓発

6 東日本大震災からの復旧・復興対策

- 東日本大震災の風化防止や震災復興に資する取組等について、岩手県、宮城県及び福島県並びに東京都と連携して情報発信します。
- 被災地の自然・文化を活用した産業振興と交流人口の拡大を図るため、被災自治体が連携して三陸ジオパーク(※)の取組を推進します。

※三陸ジオパーク：青森県八戸市から岩手県沿岸を縦断して宮城県気仙沼市まで続くジオパーク。平成25年9月に日本ジオパークとして認定されました。三陸ジオパークの活動は、東日本大震災からの復興にもつながるとともに、津波災害の経験や教訓を伝えることも目的としています。



青森県震災復興シンボルマーク

Aコース

寄附金額

13,000 円以上

26,000 円未満

A-01 ねぶた漬



海の幸（数の子、スルメ、昆布）と山の幸（大根、キュウリ）を醤油で漬けたご飯のお供。

250g×4袋入り
消費期限：冷蔵で1か月
事業者：ヤマモト食品(株)

A-02 ほたて塩焼3点セット



おつまみ 陸奥湾産ほたてを使用した、ほたて塩焼き、ほたてのしぐれ煮、ほたて一夜干しの詰め合わせ。

●ほたて塩焼き40g×2袋／●ほたてのしぐれ煮6個入り×2／●ほたて一夜干し35g×2
消費期限：常温で6か月
事業者：(株)木戸食品

A-03 青森スティック (青天の霹靂) うす塩味



青森県産米「青天の霹靂」を使用したスナックタイプのお菓子。

1個28g×12個入り
消費期限：常温で120日
事業者：(株)富士清ほうろち

A-06 ねぶた競演いちご煮2缶



ウニとアワビを使用した、八戸地方に古くから伝わる代表的な磯料理。

415g×2缶
消費期限：常温で3年
事業者：(株)味の加久の屋

A-07 たっこにんにく



濃厚な味と甘みが特長の高品質ブランドにんにく。
期間限定 4月～9月は発送休止

AL規格500g（7～8個程度）入り
事業者：JA八戸

A-08 あおもりの豚味噌漬セット



青森県産豚モモ肉とロースを、たっこにんにくと伝統の南部玉みそで作った特製味噌ダレに漬けた加工品。

●青森県産豚ロース味噌漬（たっこにんにく使用）100g×2枚／●青森県産豚味噌漬（たっこにんにく使用）250g×2パック
消費期限：冷凍で180日
事業者：(株)肉の博明

A-09 いか塩辛 浜育ち



いかの街八戸の伝統的な塩辛。ハチミツ入りの甘口仕上げ。

220g×4個
消費期限：30日（要冷蔵10℃以下）
事業者：マルヨ水産(株)

A-13 スチューベンぶどう(生) 2kg



ニューヨーク生まれ津軽育ち。酸味が少ない完熟極甘ぶどう。

期間限定 2～9月は発送休止

2kg入り（6～9房程度）
事業者：(有) 津軽ぶどう村

A-14 十三湖のしじみ満喫セット



身がふとって旨味が強く、活力にあふれている十三湖のしじみ。レトルトと塩ラーメンの詰め合わせ。

●十三湖産レトルとしじみ貝 中粒180g×2パック／●十三湖しじみラーメン1食入り×2パック
消費期限：常温で6か月
事業者：(株)トーサム

A-15 海鮮 弥三郎漬 イカ・ホタテセット



刺身が入った大根と昆布の醤油漬け。昔ながらの津軽の味。

●海鮮 弥三郎漬（イカ）200g×1／●海鮮 弥三郎漬（ホタテ）200g×1
消費期限：冷凍で6か月
事業者：(株)おさきん

A-16 元祖林檎酒粕漬セット



青森県産酒粕とりんごに漬けた4種の切身セット。

●さば（半身1枚）／●しまほっけ（半身1枚）／●赤魚（半身1枚）／●トラウトサーモン（半身1枚）
消費期限：冷凍で6か月
事業者：(株)おさきん

A-20 海峡サーモン特選切身 8切セット



津軽海峡の荒波が生み出す極上の純国産サーモンを手軽に楽しめる、4種の味付け切身の詰め合わせ。

●西京味噌漬・吟醸粕漬・塩麹漬 各100g×2切／●甘塩味80g×2切
保存可能期間：冷凍で90日
事業者：(株)北彩屋

A-21 とながおが 斗南丘ヨーグルトセット



牧場だから作ることができる、新鮮なミルク製品。香料・酸味料・安定剤不使用。

●しもきたヨーグルト800g×1／●のむヨーグルト100ml×7本／●+PGのむヨーグルト100ml×3本
保存可能期間：冷蔵で2週間
事業者：(有) 斗南丘牧場

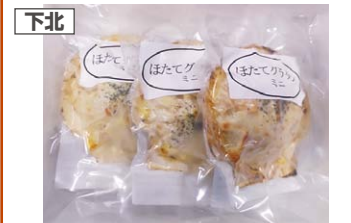
A-22 ひがしどおり十割そばセット



石臼で丁寧に粉挽きした麦そば「キタワセ」を使用した十割そば。

●そば乾麺「ひがしどおり十割そば」200g（2人前）×3袋／●そばつゆ 60g（1人前）×6袋
消費期限：常温で180日
事業者：一般社団法人東通村産業振興公社

A-23 おつまみ 陸奥湾産ほたてグラタン



陸奥湾の海で育った新鮮なホタテをホワイトソースやチーズと合わせて、ホタテの貝殻に入れたグラタン。

90g×3個入り
消費期限：冷凍で1年
事業者：(株)下北名産センター

A-04 りんご(サンふじ) 3kg

中南



光センサーで厳選したりんごをお届けします。

期間限定 8～11月は発送休止

3kg入り(9～10玉程度)
事業者: 株式会社ヤマダイ

**A-05 りんごジュース
「希望の雫」 1L×6本**

中南



ふじ、王林、ジョナゴールドなどをブレンドした、りんご果汁100%密閉搾りジュース。

1リットル×6本入り
保存可能期間: 常温で1年
事業者: JAアオレン

Bコース

寄附金額

26,000 円以上

39,000 円未満

B-01 ほたての正直&玉雫

東青



おつまみ
陸奥湾産ほたてを使用した、ボイルほたてと冷凍貝柱のセット。

●ほたての正直 400g / ●玉雫 300g
消費期限: 冷凍で18か月
事業者: 株式会社山神

A-10 熟成ひらめ生ハム・珍味セット

三八



青森県の県魚「ひらめ」の生ハムとお酒によく合う珍味の詰め合わせ。
※「熟成ひらめ生ハム」は、馬渡商店の商標登録商品です。

●熟成ひらめ生ハム50g×2 / ●うにみそ 50g×1 / ●真いか塩辛50g×1
消費期限: 熟成ひらめ生ハム: 冷凍で180日 / うにみそ: 冷凍で180日 / 真いか塩辛: 冷凍で90日
事業者: 馬渡商店

**A-11 美保野牛・階上ラム
ハンバーグセット**

三八



青森県産黒毛和牛と国産ラムのハンバーグセット。

●美保野牛ハンバーグ(冷凍) 130g×2個 / ●階上ラムハンバーグ(冷凍) 130g×2個
消費期限: 冷凍で90日
事業者: 美保野グリーン牧場(株)

A-12 妙丹柿半熟干し柿

三八



青森県南部町産「妙丹柿」の、甘くてねっとり濃厚な生干し柿。

15個入り
消費期限: 冷凍で90日間
事業者: なんぶ農援機

**B-05 青森シャモロック
和の焼き肉セット**

三八



青森県産地鶏「青森シャモロック」を醤油麹、塩麹、西京味噌の味付けで楽しめる焼き肉セット。

●もも肉200g入り×2パック / ●むね肉200g入り×2パック / ●ささみ200g入り×1パック
消費期限: 冷凍で90日
事業者: 株式会社グローバルフィールド

A-17 ながいも 3本

上北



良質で粘りが強くアクがないのが特長の青森県産ながいも。

A2L規格3本 化粧箱入り
事業者: JAゆうき青森

**A-18 フデばあさんの親孝行
黒にんにく(不揃い)**

上北



青森県産にんにくを独自製法によりじっくりと熟成させた、甘くてフルーティな黒にんにく。

190g×2袋入り
消費期限: 常温で1年
事業者: (有) 柏崎青果

**A-19 青森のにんにくアヒージョセット
(ほたて/わかさぎ/チーズとベーコン)**

上北



青森県産食材を使って作ったアヒージョのセット。

●ほたて124g×1 / ●わかさぎ129g×1 / ●チーズとベーコン139g×1
消費期限: 冷凍で1年
事業者: 株式会社LOCO・SIKI

**B-10 青森満喫パスタソース&
金賞受賞チーズセット**

上北



青森県産の金賞チーズとこだわりのパスタソースのセット。

●和牛と青森産アヒラホクホクのホクホクソース150g×1 / ●青森産サンマルファートマトのバスソース150g×1 / ●青森産サンマルファートマトと青森産アヒラホクホクのトマトソース150g×1 / ●青森産フレッシュチーズ プレジンスミルがモッツアレラ100g×1 / ●青森産フレッシュチーズ ACOMのブロッカー120g×2
消費期限: 冷凍で1年
事業者: 株式会社LOCO・SIKI

**A-24 大切な人に贈りたい
「できるだし」ギフトセット**

全県



青森県の豊富な農林水産物を活用した、手軽にだし活を実践できるだし製品の詰め合わせ。

●焼き干しと昆布のだし / ●大開凍焼きまぐろ使用 あおりのだし焼煎仕立て / ●青森県産黒ごぼう入り野菜スープストック / 各1点
消費期限: 焼き干し 常温で180日 / 焼きまぐろ 常温で365日 / スープストック 常温で540日
販売事業者: 久保田丸大 / 徳野同屋 / 徳相崎青果 / 発送事業者: 丸大福内樹

**A-25 青森県産食材の
レトルトカレーセット**

全県



青森県産食材を使った個性豊かなレトルトカレー詰め合わせセット。

各1個●青森シェフカレー(ガーリック豚) 180g / ●青森シェフカレー(五穀味噌) 180g / ●青森シェフカレー(下北牛) 180g / ●青森県産りんごカレー 200g / ●青森県産細竹カレー 200g
消費期限: 常温で1年
事業者: 丸大福内樹

**A-26 津軽びいどろ にほんの色
グラスペア 春麗ら**

東青



青森の移りゆく四季を色とりどりの表情で魅せる伝統工芸品。桜と青空をイメージしたペアグラス。

口径90mm×高さ90mm 2個
満水容量260ml
事業者: 北洋硝子(株)

**B-15 陸奥八仙(特別純米)&
陸奥男山(超辛口純米)セット**

三八



フルーティータイプの「陸奥八仙」と辛口の「陸奥男山」の飲み比べ2本セット。

●陸奥八仙 特別純米 720ml×1本 / ●陸奥男山 超辛口純米 720ml×1本
事業者: 八戸酒造(株)

B-02 ^{だけ}嶽きみスイーツセット

中南



青森県産ブランドとうもろこし「嶽きみ」を使ったロールケーキ、アイス、プリンセット。

●嶽きみロールケーキ×1 / ●嶽きみプリン×3 / ●嶽きみアイス×3
保存可能期間：冷凍で3か月
事業者：農業生産法人有限会社ANEKKO

B-03 りんごジュース
「希望の雫」280ml×24本

中南



ふじ、王林、ジョナゴールドなどをブレンドした、りんご果汁100%密閉搾りジュース。

280ml×24本入り
保存可能期間：常温で9か月
事業者：JAアオレン

B-04 青森の桃100

中南



青森県産の桃だけを使用した、果汁100%のジュース。

195g×30缶
消費期限：製造日から12か月
事業者：JAアオレン

Cコース

寄附金額

39,000 円以上

B-06 桜鍋用馬肉(上肉)
+たれセット

三八



直営農場を持つ馬肉店の、手作り特製味噌たれ付きの桜鍋セット。

●桜鍋用上肉 400g / ●なんばん漬1袋 / ●鍋つこ君(たれ) 180g
消費期限：冷凍で1か月
事業者：(有)尾形精肉店

B-07 いか尽くしセット

三八



いかの街八戸で製造した、いか塩辛、いか明太、いか一夜干しの3種の詰め合わせ。

●いか塩辛 浜育ち 220g×4 / ●いか明太 150g×2 / ●いか一夜干し 2枚入り×2袋
消費期限：いか塩辛 浜育ち 30日 / いか明太 20日 / いか一夜干し 12か月
事業者：マルヨ水産株式会社

B-08 なんぶ農援の青森わっぱ飯
「青森倉石牛となんぶ達者米」

三八



青森県産ブランド黒毛和牛を使ったわっぱ飯。

4食
消費期限：冷凍で180日
事業者：なんぶ農援株式会社

B-09 黒にんにくボトル

上北



青森県産にんにくを独自製法によりじっくりと熟成させた、甘くてフルーティな黒にんにくのボトル詰め。

760g入り
保存可能期間：常温で1年
事業者：(有) 柏崎青果

B-11 ^{かざまうらなごう}風間浦鰯鍋セット
(4人前)

下北



風間浦村特産の「きあんこう」を家庭で簡単に楽しめるキット。

●あんこうの身、あら、皮300g×2 / ●あんこうの肝30g×2 / ●醤油たれ300cc×2
消費期限：冷凍で30日
事業者：(株)駒嶺商店

B-12 甘塩うにセット

下北



津軽海峡で水揚げされた「キタムラサキウニ」を、アルコールや保存料を使用せず塩のみで加工。

60g×3本(化粧箱入り)
消費期限：冷凍で1年
事業者：佐井村漁業協同組合

B-13 CRAZY CIDER 6本入り
(SWEET・CASIS)

中南



りんご王国青森から生まれた、フルーティな「大人のサイダー」。

●SWEET (アルコール度数5%) 330ml×3本 / ●CASIS (アルコール度数5%) ×3本
事業者：タグポート株式会社

B-14 タムラシードルSEC&BRUTギフトセット

中南



自社農園の完熟りんごを100%使用したスパークリングアップルワインの2本セット。

●SEC (セック) やや甘口 750ml×1本 / ●BRUT (ブリュット) 辛口 750ml×1本
事業者：タムラファーム株式会社

B-16 大吟 ^{かみ}神の座 (大吟醸)

西北



華やかに香り、まろやかで品良くすっきりとしたキレのある味わいの、白神山地の麓で醸す地酒。

大吟 神の座 (大吟醸) 720ml×1本
事業者：尾崎酒造株式会社

B-17 ^{おうしよ}王松 (大吟醸純米)

上北



酒造好適米「山田錦」を35%まで磨き、丹精込めて醸した大吟醸純米酒。

王松 (大吟醸純米) 720ml×1本
事業者：桃川株式会社

B-18 ^{きたけしほ}北勇至情 (吟烏帽子100%純米吟醸) & ^{きたけしほ}北勇至華 (大吟醸) セット

下北



下北半島唯一の醸造場が造った「北勇至情」と「北勇至華」の2本セット。

●北勇至情 (吟烏帽子100% 純米吟醸) 720ml×1本 / ●北勇至華 (大吟醸) 720ml×1本
事業者：有限会社関乃井酒造

B-19 青森地酒の散歩道

全県



青森県を代表する酒蔵5社の地酒競演！300mlずつの飲み比べセット。

●桃川 火祭りねぶた生貯蔵酒 / ●カネタ玉田酒造 本醸造津軽じょんからひやDRY / ●尾崎酒造 安東水軍 特別純米酒 / ●駒泉 雪中八甲田 / ●鳩正宗 十和田湖ほまれ 各300ml×1
事業者：丸大堀内株式会社

C-01 青森のほたてセット



東青
おっちゃん
陸奥湾産ほたてを使用した、ボイルほたて、冷凍貝柱、炊き込みご飯の素、ほたてフライの詰め合わせ。

●玉雫 300g / ●ほたての正直 400g / ●ほたての飯の素2合用 200g / ●漁師のほたてフライ 20粒、400g
保存可能期間：冷凍で12か月
事業者：(株)山神

C-02 りんご(サンふじ)10kg



中南
光センサーで厳選したりんごをお届けします。
期間限定 8～11月は発送休止

10kg入り (32～36玉程度)
事業者：(株)ヤマダイ

C-03 田子牛 リブローズステーキ



三八
青森県のブランド牛「田子牛」のおいしさを存分に楽しめる豪快ステーキ！

200g×2枚
消費期限：冷凍で30日
事業者：(株)肉の博明

C-04 美保野グリーン牧場 ブランド肉3種盛り合わせ



三八
青森県産の牛・豚・ラムを一度に楽しめる贅沢セット。

●美保野牛(特上カルビ) 250g / ●贈上ラム(モモ) 250g / ●八戸美保野ポーク(バラ) 300g
消費期限：冷凍で14日
事業者：美保野グリーン牧場(株)

C-05 青森県産天然本マグロ



西北
ほどよい脂のり加減で味の良さに定評がある、青森県産の天然本マグロ。

●赤身200g / ●中トロ200g
保存可能期間：冷凍で7日
事業者：(株)あおもり海山

C-06 蜂蜜バラエティセット



上北
3種のはちみつ、2種のりんご酢、プロポリス飴のセット。

●りんご蜂蜜300ml / ●どち蜂蜜300ml / ●女王蜂のしょうが蜂蜜270g / ●女王蜂のりんご酢500ml / ●純りんご酢500ml / 願効飴(プロポリス飴) 40g
消費期限：蜂蜜・りんご酢2年 / 願効飴1年
事業者：市川養蜂場

C-07 アップルポーク&金賞モツツアレラのチーズしゃぶしゃぶ“できるだし”スペシャルセット



上北
金賞チーズとりんごを食べて育った豚肉を、お出汁のしゃぶしゃぶで楽しめるセット。

●アップルポーク(バラ)しゃぶしゃぶスライス100g×6袋 / ●アップルポーク(ロース)しゃぶしゃぶスライス100g×6袋 / ●青森県産フレッシュチーズ フレッシュミルクモツツアレラ100g×2 / ●できるだし12g×6袋 / ●オリジナルポン酢125ml×3袋 / ●アップルポークチャーシュー100g×2
消費期限：冷凍で1年 事業者：(株)LOCO・SIKI

C-08 「根曲がり竹」と「あみたけ」の水煮セット



下北
青森県ではおなじみの山菜2種類のセット。

期間限定 4～10月は発送休止

●たけのこ水煮瓶詰 480g×2 / ●あみたけ水煮瓶詰 200g×2
消費期限：常温で10か月
事業者：農業生産法人 下北カンプリア農場(株)

C-09 青森県産米「青天の霹靂」



全県
8年連続「特A」評価。粘りとキレのバランスがよく、さっぱりとした美味しさのお米。

5kg×2袋
保存可能期間：常温で3か月
事業者：JA全農あおもり

C-10 温泉すっぽんアミノ+プロテオグリカン (3袋)



中南
温泉で養殖されたすっぽん粉末と青森産の潤い成分配合の健康美容サプリメント。

30粒入り (318mg/粒) ×3袋
消費期限：常温で2年
事業者：(株)東北すっぽんファーム

C-11 津軽塗(津軽唐塗 汁椀 梨地彩色 黄色仕上げ)



中南
青森県弘前市を中心に制作される伝統の漆塗り。国の重要無形文化財にも指定されています。

直径約12cm、高さ約7cm 1個
事業者：有限会社津軽工芸舎

C-12 ブナコダストボックス(キャラメルブラウン)



中南
ブナコの製法だからこそできる、ユニークなデザインのダストボックス。

size: 205×205×H240mm
本体重量: 270g / 素材: 天然木(ブナ材) / 天然木突板貼りMDF
ウレタン塗装仕上げ
事業者：ブナコ(株)

C-13 おうちで陶芸キット(たたき丸皿)



中南
リモート指導や動画を見ながら、ろくろ無しでおうちで陶芸体験ができる制作キット。 ※作品の焼成に係る送料は全て寄附者様に負担いただきます。

●説明文・梱包方法チラシ / ●津軽島城焼ブランドブック / ●返送用梱包材 / ●返送用送り状 (※送料は寄附者負担となります) / ●制作キット(粘土700g、クワ1個、スポンジ、先を削った割り箸、マクラ6個)
事業者：津軽島城焼三筋工房

C-14 津軽金山焼 食器セット



西北
1,350度の高温でじっくりと焼き上げて固めた、深みのある独特の風合いが特徴の焼物。

●変形皿：横約23cm×縦約13cm / ●飯茶碗：直径約13cm、高さ約5.5cm / ●小井：直径約15cm、高さ約7cm / ●ろくろ目ロングフリーカップ：直径約9cm、高さ約12cm
事業者：(株)津軽金山焼

C-15 南部裂織(クッション)



上北
物を大切に使う女性たちの知恵から生まれた、着物などをほどいて作る伝統工芸品。

45cm×45cm
中袋クッション付き、ファスナー付き
事業者：南部裂織保存会

C-16 ひば製お風呂セット



下北
青森県産の木「ひば」の香りがお風呂でのリラックス効果を高めるお風呂セット。

●風呂いす180×300mm 高さ230mm / ●入浴剤35g×3個入り / ●湯玉33mm角 9個入り
事業者：(有) 村口産業

あおりふるさと寄附金Q&A——よくあるご質問

Q 寄附金の支払い方法はどのようなものがありますか？

A 寄附申出書の場合、銀行振込、ゆうちょ銀行（郵便局）、納入通知書によるご入金が可能です。クレジットカードやコンビニ等でのご入金をご希望の場合は、ポータルサイト（ふるさとチョイス・さとふる）からお申し込みください。

Q 県産品（お礼の品）はいつ届きますか？ 配達日の指定はできますか？

A ご入金が確認できた月の翌月の発送となります。（一部の期間限定品については、発送時期に制限があります。）配達日の指定はできませんのでご了承ください。

Q 寄附金受領証明書はいつ届きますか？

A 支払方法により異なりますが、おおむねご入金を確認できてから1～2か月程度での発送となります。

Q 青森県内に住んでいますが、寄附した場合は控除の対象になりますか？ 県産品（お礼の品）はもらえますか？

A 寄附金控除の申請をしていただくことで、控除上限額内であれば控除の対象となります。なお、県産品の送付は、県外にお住まいの方のみを対象にしております。

Q 年末に寄附をする場合の注意点は？

A 令和6年度住民税において寄附金控除の適用を受けられることができる寄附金は、令和5年12月31日までに青森県に納入されたものが対象となります。希望される方はお早めにお申し込みをお願いいたします。

寄附をお申し出いただく前にお読みください

- お申込み時期や発送時期、数量に制限がある品物がございます。
- 1回の寄附につき1品のみお選びください。
- 県産品の返品／寄附者本人以外への発送／配達日の指定／長期不在等によりお受け取りできない場合の再発送はお受けできません。
- 色や柄が写真と異なる場合がございます。
- 県産品の内容量は時季により変動することがございます。
- 県産品のパッケージデザイン等は予告なく変更されることがございます。
- 万が一県産品が品切れ、販売中止の際は、同等の県産品に差し替えさせていただきます場合がございます。
- 県産品は委託業者等から直接お送りするため、ご寄附いただいた方のご住所・お名前・連絡先などの情報を委託業者等に提供させていただきますので、あらかじめご了承ください。
- 発送伝票には「あおりふるさと寄附金」の表示が掲載されます。
- 県産品を受けた場合の経済的利益は、一時所得に該当します。



寄附は青森県を応援いただくみなさまの善意に基づく自発的なものであり、寄附金募集をかたがての寄附の強要や詐欺行為には十分ご注意ください。

お問い合わせ・寄附申出書によるお申し込み

青森県総務部税務課 総務・企画グループ

TEL 017-734-9064（平日8:30～17:00）

FAX 017-734-8008

〒030-8570 青森県青森市長島1-1-1

furusatokifukin@pref.aomori.lg.jp



あおりふるさと寄附金

検索

リーフレット掲載の県産品に関するお問い合わせ

公益社団法人青森県物産振興協会

TEL 017-777-4616（平日8:30～17:30）

インターネットからのお申し込み

クレジットカード、コンビニエンスストア、各種オンライン決済によるご寄附の場合は、「ふるさとチョイス」及び「さとふる」にてお申し込みを受け付けております。

