

廃止県立学校の活用事例

(町立よこはま保育所開設に向けて)

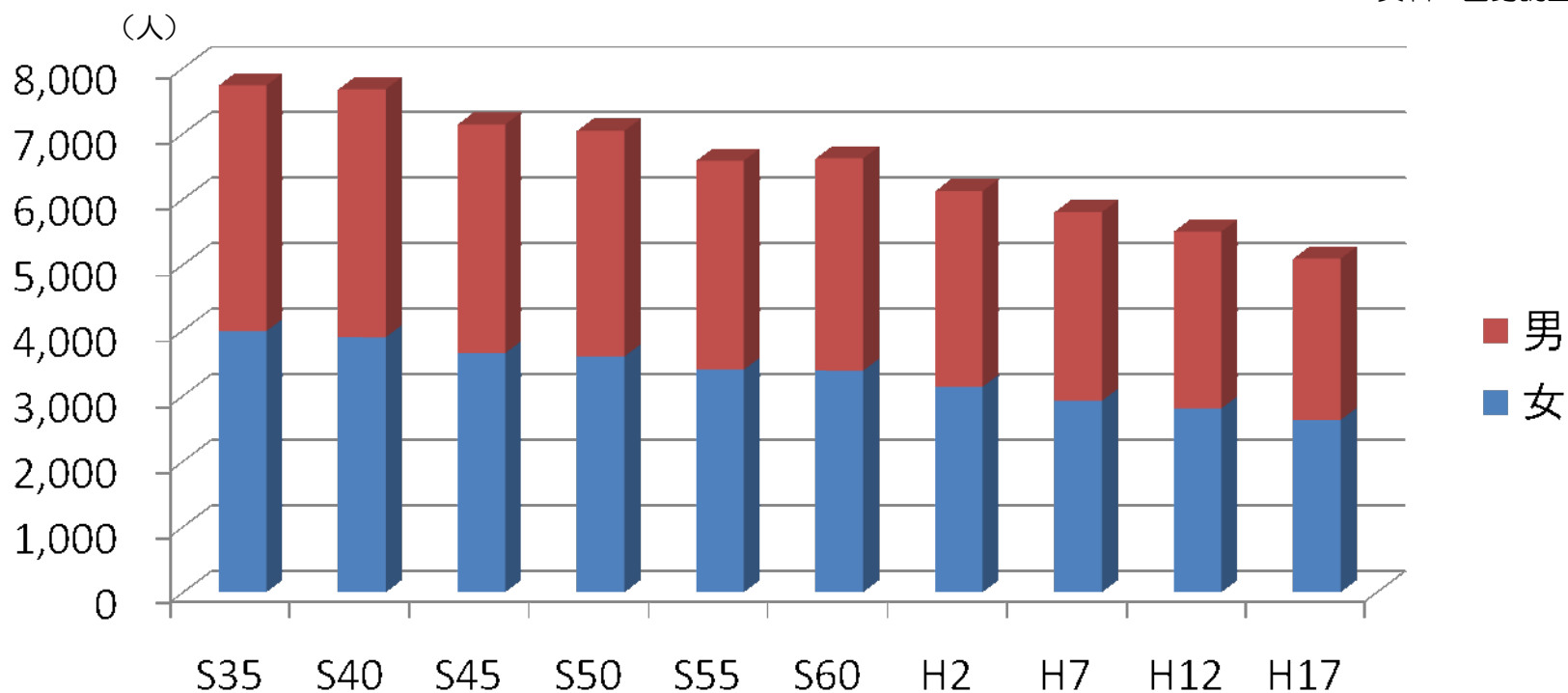
横 浜 町

1. 横浜町の人口

(単位：人)

	S35	S40	S45	S50	S55	S60	H2	H7	H12	H17
男	3,753	3,784	3,492	3,444	3,188	3,239	2,988	2,880	2,699	2,463
女	3,989	3,897	3,652	3,603	3,402	3,387	3,138	2,926	2,809	2,634
総数	7,742	7,681	7,144	7,047	6,590	6,626	6,126	5,806	5,508	5,097

資料：国勢調査



2. 横浜町立保育所の経過

・ 保育所

- | | |
|-----------------|---|
| 昭和37年10月 | 横浜町立保育所（旧よこはま保育所）開所（定員70名：MAX120名） |
| 昭和51年 4月 | 横浜町立第二保育所（旧こなみ保育所）開所（定員60名） |
| 昭和54年 4月 | 横浜町立第三保育所（旧はまなす保育所）開所（定員120名） |
| 昭和58年 4月 | 旧横浜町立まきば保育所開所（定員60名） |
| 平成11年 3月 | 旧よこはま保育所閉所（定員45名） |
| 平成22年 3月 | 旧こなみ保育所（定員45名）、旧はまなす保育所（定員45名）、
旧まきば保育所（定員30名）閉所 |
| 平成22年 4月 | 横浜町立よこはま保育所開所（定員70名） |

・ へき地保育所

- | | |
|----------|--------------------------|
| 昭和45年 4月 | 豊栄平、桧木、大豆田、鶏沢、有畑へき地保育所開所 |
| 昭和48年 4月 | 吹越、浜田へき地保育所開所 |
| 昭和51年 3月 | 桧木へき地保育所閉所 |
| 昭和53年 3月 | 大豆田へき地保育所閉所 |
| 昭和54年 4月 | 有畑、鶏沢、浜田へき地保育所閉所 |
| 昭和58年 3月 | 豊栄平、吹越へき地保育所閉所 |

3. 野辺地高等学校横浜分校の経過

- 昭和23年 6月 定時制課程設置
※旧横浜中学校校舎併用
- 昭和26年 4月 専用校舎改築
※旧横浜中学校校舎を利用
- 昭和30年10月 校舎移転（屋敷形35－8）
※元営林署庁舎を利用
- 昭和44年12月 校舎新築
- 昭和55年 4月 全日制課程開校
- 昭和58年 3月 定時制課程閉校（卒業総数394人）
- 平成 5年 1月 校舎新築（上イタヤノ木93－18）
- 平成19年 3月 横浜分校閉校（全日制卒業総数706人）

4. 野辺地高等学校横浜分校閉校後の取り扱いについて

- 平成16年10月 県立高校教育改革第二次実施計画により
平成18年度閉校決定
- 平成17年 9月 閉校後の施設利用についての通知
(県教育庁学校施設課)
- 平成17年11月 閉校後の施設利用についての打ち合わせ
(横浜町役場)
- 平成18年 6月 打ち合わせ後の課題検討
- 平成20年 3月 県有財産の無償譲渡の申請
- 平成20年10月 土地・建物等譲渡契約締結
- 平成20年11月 所有権移転登記完了

5. 町立保育所の統合への経過

・保護者等説明会関係

- 保育所の今後の運営について（平成18年8月）
- 公立保育所のあり方に関する住民説明会（平成18年11月）
- 公立保育所のあり方に関する住民説明会（平成19年2月）
- 町立保育所統合計画（案）の保護者説明会（平成19年8月）
- 統合保育所に係る保護者説明会（平成20年4月）

・議会関係

- 第1回保育所統合関係会議全員協議会（平成18年10月）
- 第2回保育所統合関係会議全員協議会（平成18年12月）
- 第3回保育所統合関係会議全員協議会（平成19年2月）
- 第4回保育所統合関係会議全員協議会（平成19年7月）
- 平成20年第1回定例町議会（平成20年3月）
 - 横浜町保育所設置条例の一部を改正する条例（可決）

・横浜町立保育所民営化検討委員会関係

- 第1回町立保育所民営化検討委員会（平成18年2月）
- 第2回町立保育所民営化検討委員会（平成18年5月）
- 第3回町立保育所民営化検討委員会（平成18年10月）
- 第4回町立保育所民営化検討委員会（平成19年1月）
- 第5回町立保育所民営化検討委員会（平成19年5月）

・ 横浜町立よこはま保育所開所準備検討委員会関係

平成20年度

第1回会議（平成20年 6月）

…委嘱状の交付、アンケート調査結果など

第2回会議（平成20年 9月）

…分校・風間浦保育所の視察後意見交換、送迎バス、施設整備など

第3回会議（平成20年11月）

…倉石保育園の視察意見交換、送迎バス、施設整備など

第4回会議（平成21年 1月）

…プロポーザルの概要、送迎バス、施設整備など

※設計会社とのワークショップ（平成21年 1月）

平成21年度

第1回会議（平成21年 4月）…委嘱状の交付、今後のスケジュール

アンケート調査の実施（平成21年 6月）…送迎バス全般

第2回会議（平成21年 7月）…アンケート結果の検討について

第3回会議（平成21年 7月）…送迎全般について

第4回会議（平成21年 9月）…車両のネーミング・イラスト等について

ネーミング・イラストの募集（平成21年10月）

第5回会議（平成21年10月）…車両のネーミング・イラスト等の決定

第6回会議（平成21年11月）…送迎全般について

第7回会議（平成22年 2月）…送迎全般について

第8回会議（平成22年 3月）…送迎全般について（乗降場所及び時間等）

6. 保護者説明会の内容

- ・ 町立保育所の現状

- ① 少子化の進行、② 施設の老朽化、③ 定年退職による保育士の減少

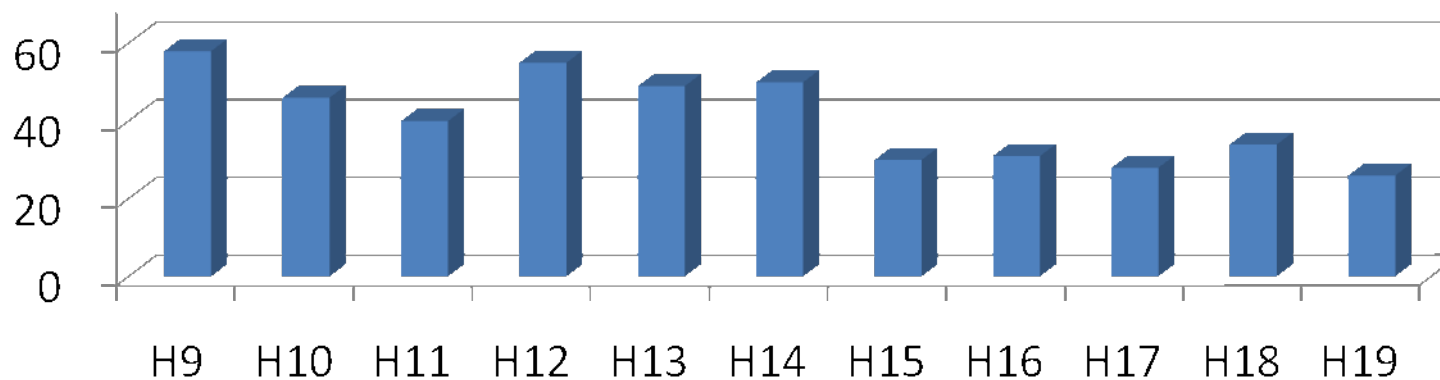
年度別出生者数の推移

(単位：人)

	H9	H10	H11	H12	H13	H14	H15	H16	H17	H18	H19
出生者数	58	46	40	55	49	50	30	31	28	34	26

(人)

出生者数



保育所入所者数の推移

(単位：人)

	H11	H12	H13	H14	H15	H16	H17	H18	H19	H20
こなみ	39	46	44	39	49	39	32	35	37	24
はまなす	40	29	31	34	34	32	32	23	20	15
まきば	23	25	18	23	22	29	27	29	25	19
計	102	100	93	96	105	100	91	87	82	58
ちどり	72	72	72	72	85	79	81	77	68	57
合計	174	172	165	172	190	179	172	164	150	115

※各年度10月1日現在（平成20年度のみ4月1日現在）

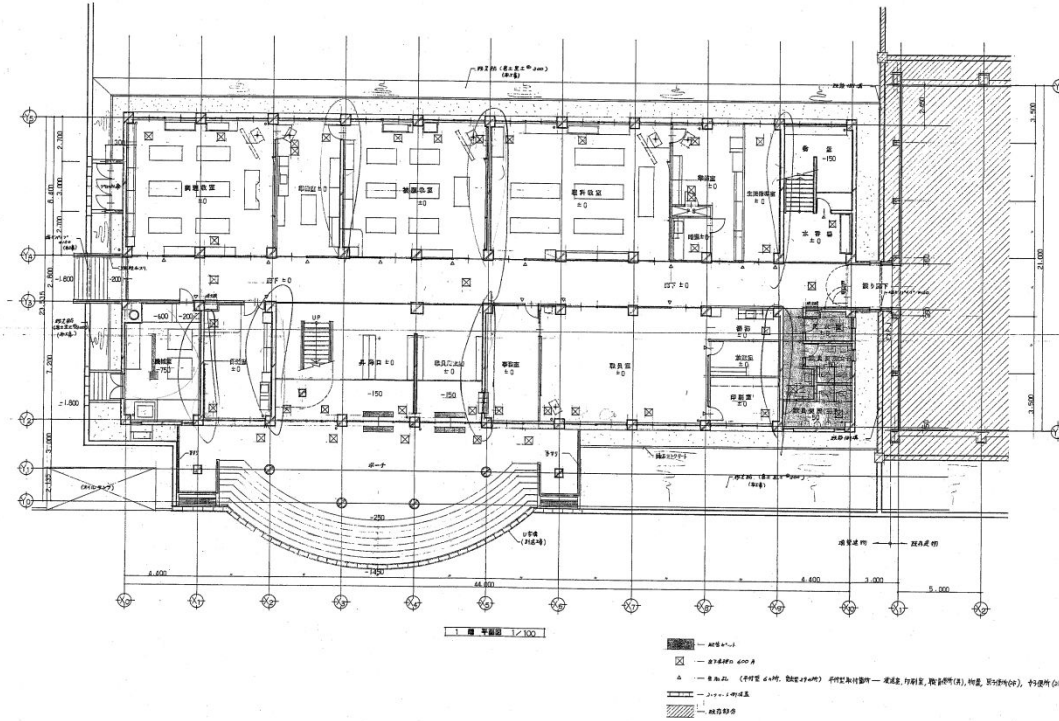
施設の状況

保育所名	建築年度	経過年数
こなみ保育所	昭和50年度建築	32年
はまなす保育所	昭和53年度建築	29年
まきば保育所	昭和57年度建築	25年

7. 設計及び改修工事について

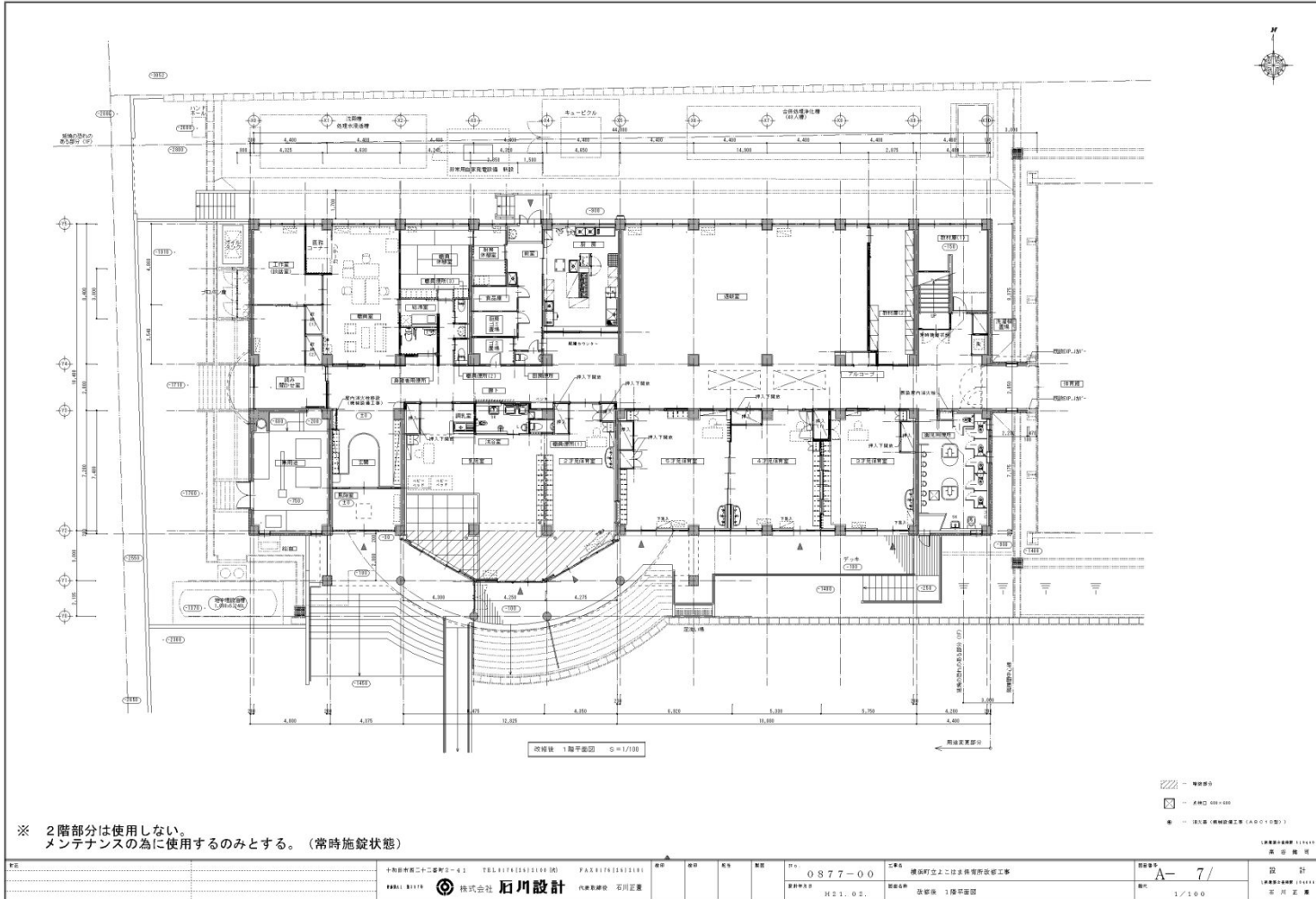
- 平成20年 8月 業者指名委員会（設計業者選定方法）
- 平成20年10月 業者指名委員会（設計業者選定）
- 平成20年11月 第1回プロポーザル審査委員会
委嘱状の交付、審査方法等
- 平成21年 1月 第2回プロポーザル審査委員会
プレゼンテーション及び審査会
- 平成21年 1月 改修工事設計業務契約締結
- 平成21年 5月 業者指名委員会（建設業者選定）
- 平成21年 6月 改修工事請負契約締結
- 平成21年12月 改修工事完成・引き渡し

平面图(横浜分校)



備考	図面番号	承認	調査	設計	設計年月日	全案	No.	工事名	黒立野辺地高等学校横浜分校舎新築工事
					H3-9	61	7	図面名称	1層 平面図 Scale 1/300

平面図(よこはま保育所)



外 観

改修後(よこはま保育所)



改修前(横浜分校)



部屋・床材等の変更

改修後(よこはま保育所)

改修前(横浜分校)



玄関から乳幼児室へ

改修後(よこはま保育所)



改修前(横浜分校)



よこはま保育所（外観）

西面



南面

