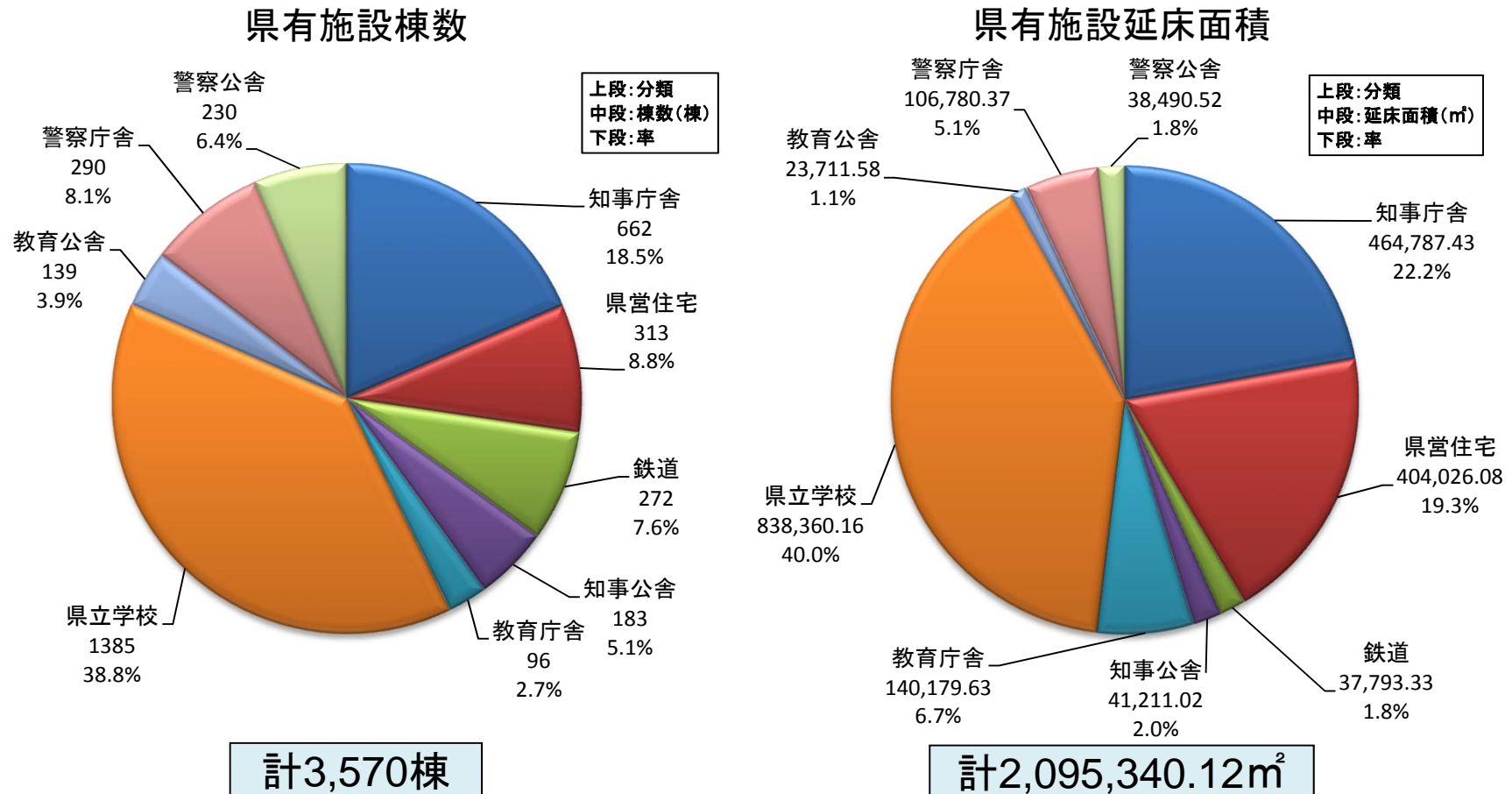


県有施設の現況

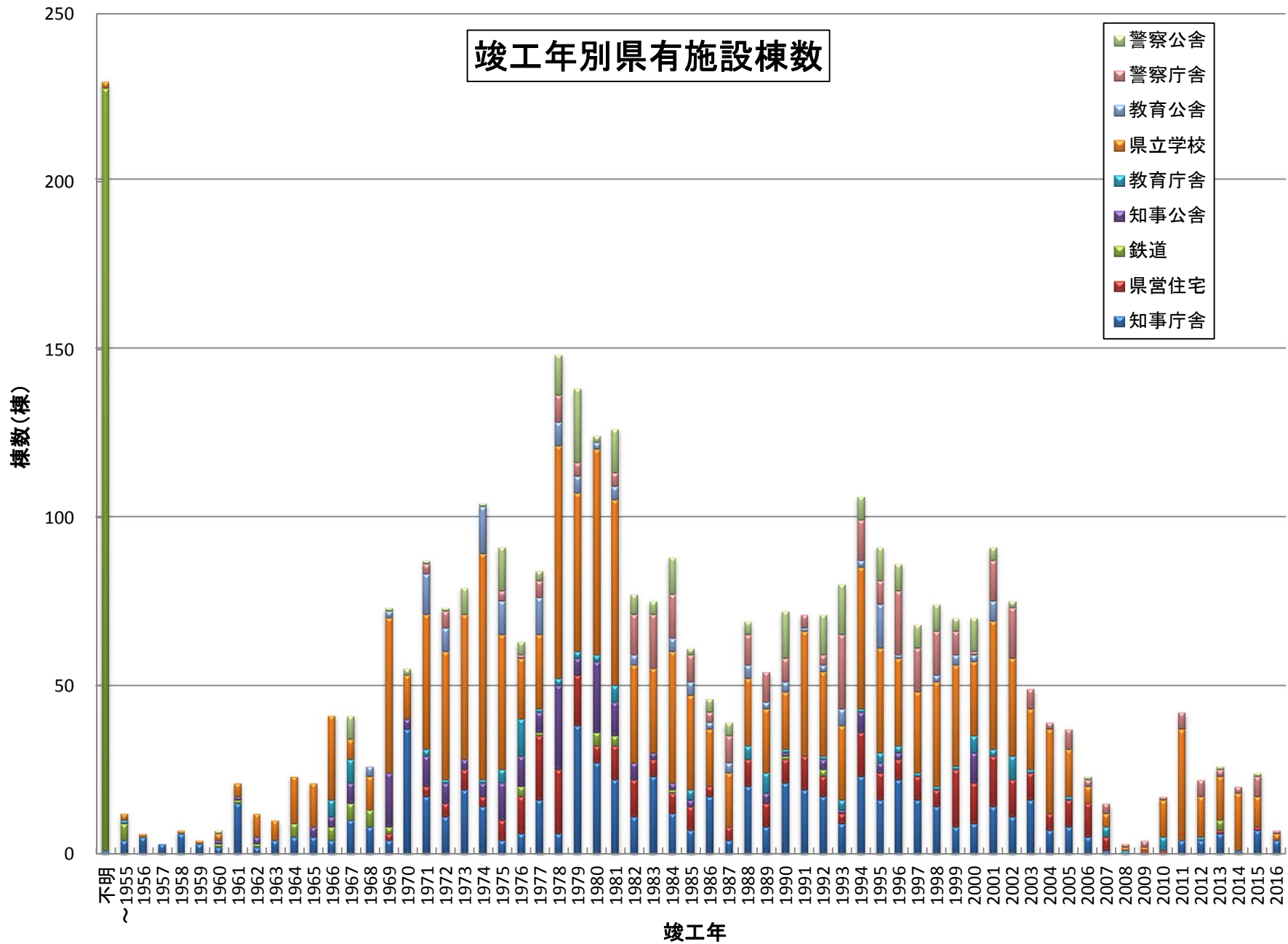
(平成27年度末時点)

青森県総務部行政経営管理課

3,570棟、延床面積約210万m²の資産 県庁舎北棟84棟分の床面積



●平成26年度末から、58棟・約20,620.99m²の減少



●1980年前後に建設された施設が多い。

平成27年度末 建物の 平均築年数

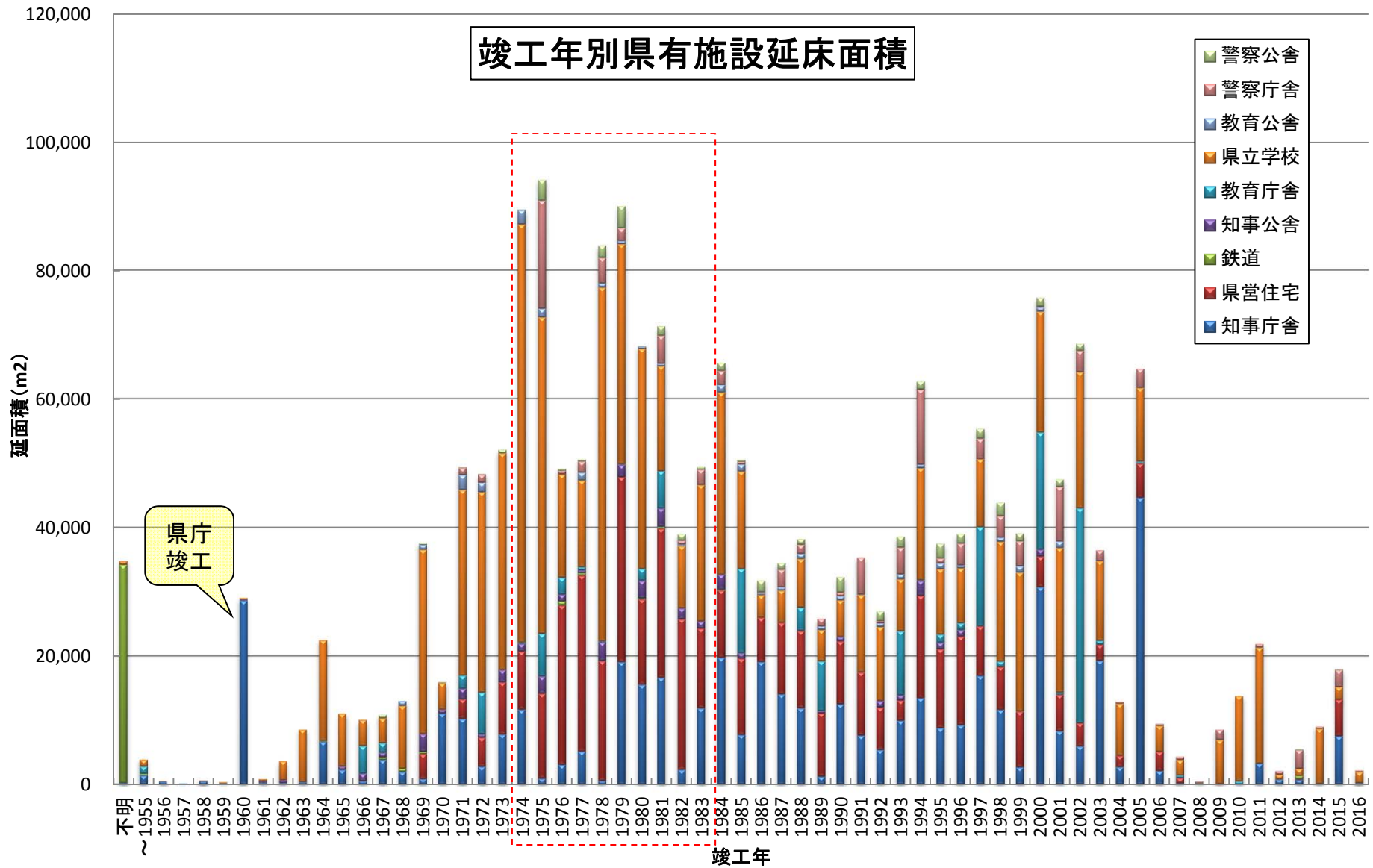
部局別平均築年数

知事部局	31.7
教育庁	30.5
警察本部	26.0
平均	29.4

構造別平均築年数

鉄筋コンクリート造等	29.4
鉄骨造	27.2
木造	31.2
その他	37.0
平均	31.2

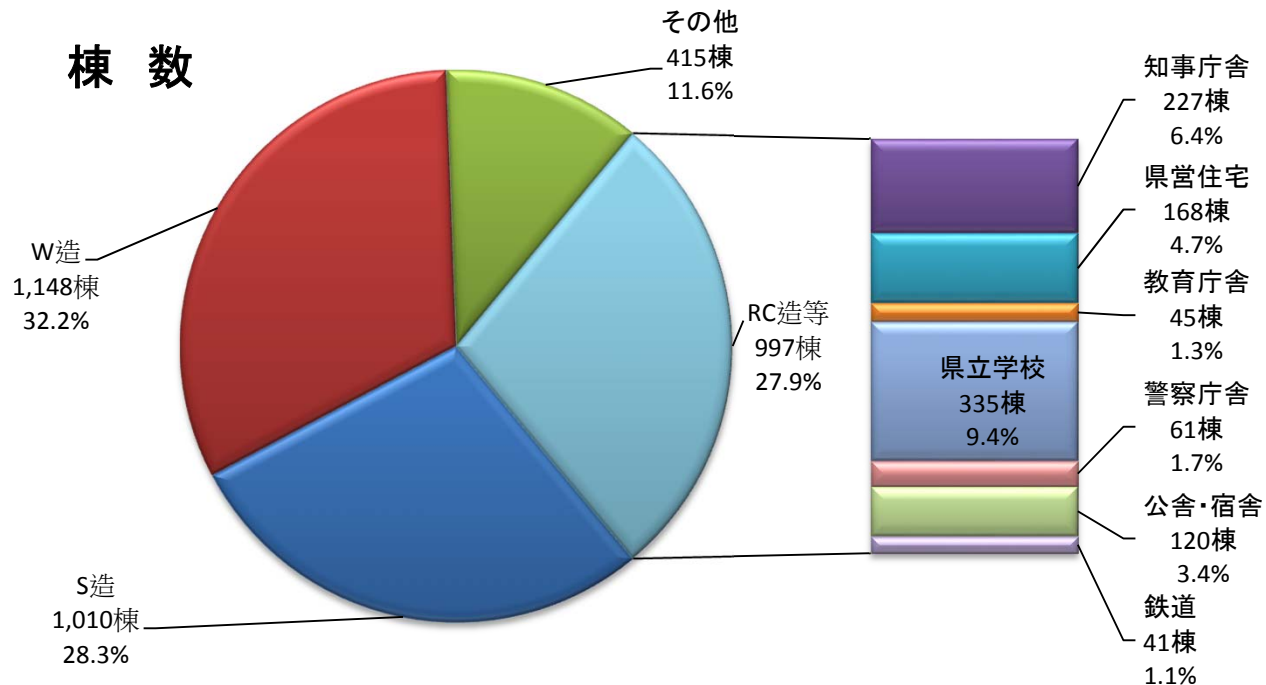
※鉄筋コンクリート造等：鉄筋コンクリート造、鉄骨鉄筋コンクリート造



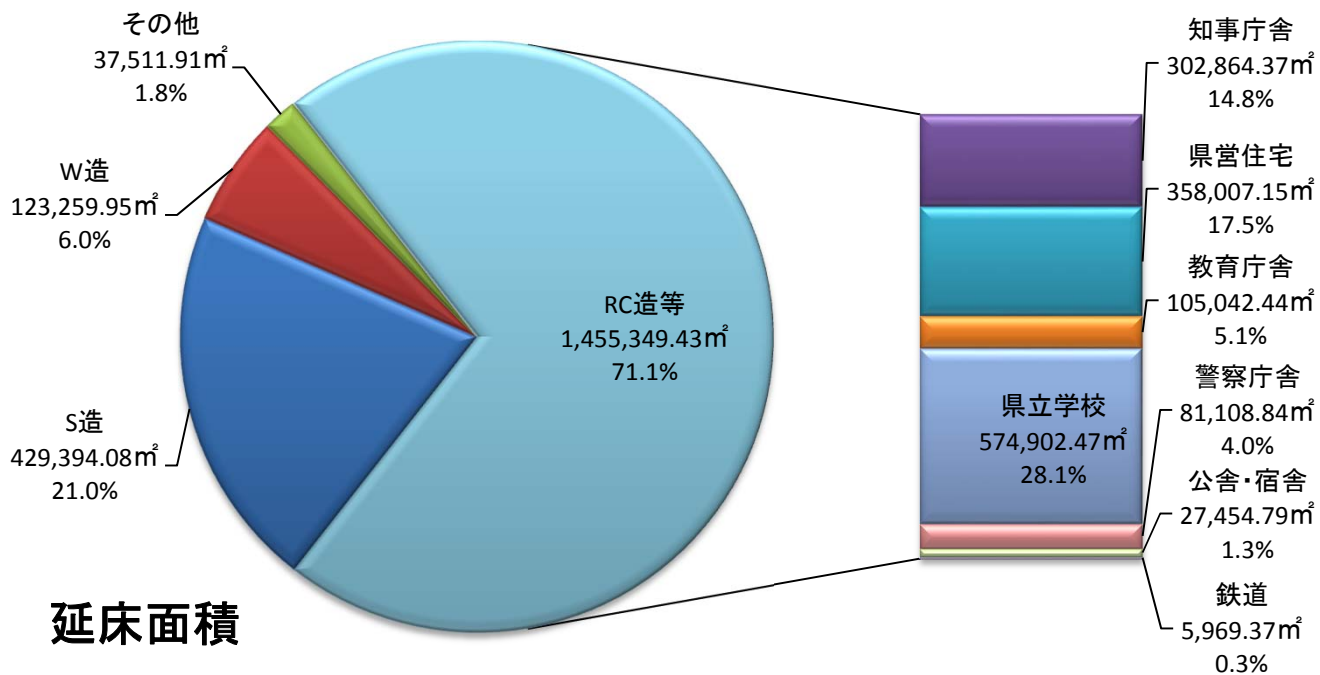
● 1974～83年の10年間に建設された建物が全床面積の約1/3を占めている。 5

構造別

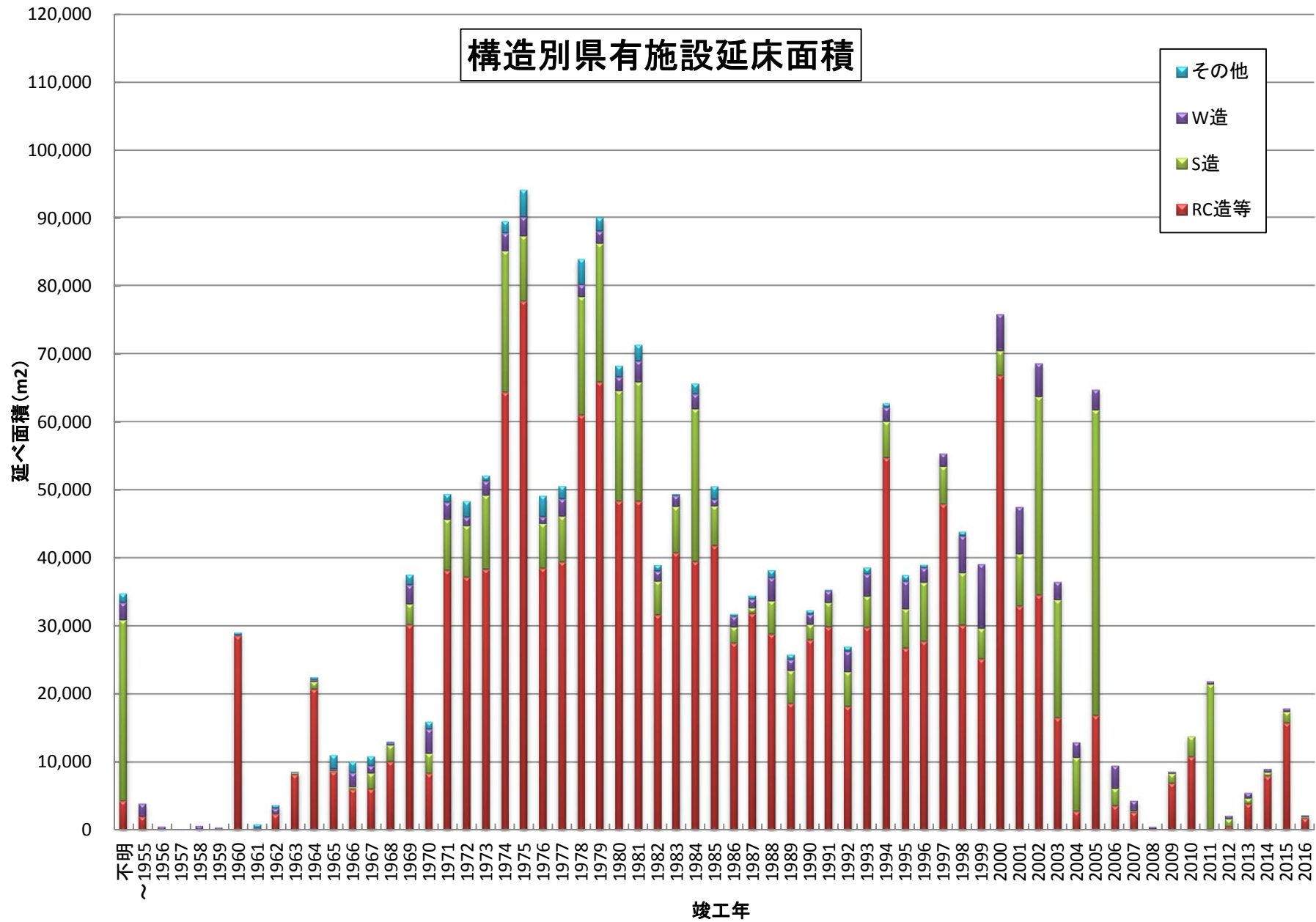
棟数



延床面積



・延床面積ではRC造等が約7割を占めている。
 ・棟数ではW造が約1/3、RC造及びS造がそれぞれ約1/4を占めている。



●近年はS造の割合が高い。

