

平成 24 年度市町村税決算額について（見込み）

- 県内市町村における平成 24 年度市町村税収入済額は、市町村民税が所得割及び法人税割の増加により前年度を上回ったものの、固定資産税の減少幅が大きかったことにより、前年度を 8 億 58 百万円下回る 1,475 億 78 百万円（対前年度比 0.6%減）となる見込み。
- 徴収率は、現年課税分 98.1%（前年度 97.8%）、滞納繰越分 14.7%（同 13.3%）、合計では 90.8%（同 90.3%）となり、前年度を 0.5 ポイント上回る見込み。

1 平成 24 年度市町村税の決算見込（徴収実績）概況

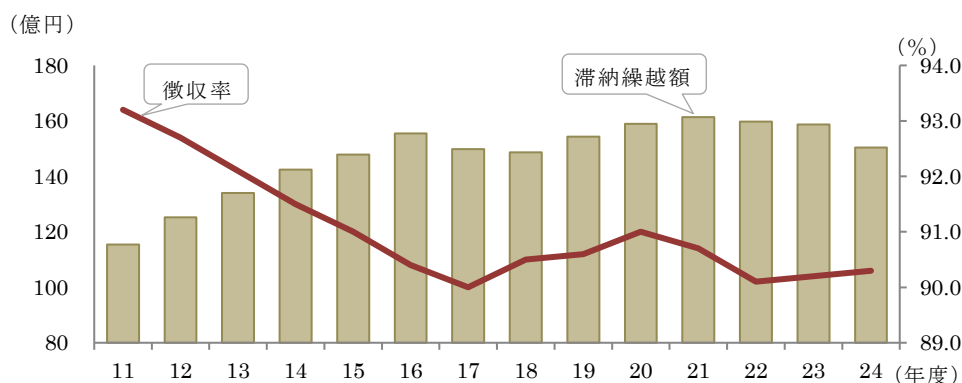
区 分	調 定 額	収入済額	徴 収 率
現年・滞納繰越合計 ①	162,613 百万円	147,578 百万円	90.8 %
前 年 度 ②	164,310 百万円	148,436 百万円	90.3 %
増 減 ①－②	▲ 1,697 百万円	▲ 858 百万円	+ 0.5 %

※ 数値は、国民健康保険税(料)を除く。

2 主なポイント

- 市町村民税については、所得割が扶養控除の改正により、また法人税割も増加したことから 27 億 5 百万円前年度を上回ったものの、固定資産税の減収幅が 36 億 8 百万円と大きかったことから収入済額としては、前年度を 8 億 58 百万円下回る 1,475 億 78 百万円となった。
- 滞納額は、前年度の 158 億 74 百万円から 150 億 35 百万円と 8 億 39 百万円減少した。
- 平成 24 年 4 月に市町村税滞納整理機構が設立され、市町村税の滞納繰越額の圧縮に向けた取組の強化を図っている。

<参考: 県内市町村の徴収率と滞納繰越額の推移>



平成24年度市町村税決算見込額

(単位:千円、%)

		23年度	24年度	対前年比(B)／(A)
		(A)	(B)	(徴収率(B)－(A))
		計	計	計
個人市町村民税	調定済額	49,734,047	51,437,676	103.4
	収入済額	45,199,172	47,049,366	104.1
	徴収率	90.9	91.5	0.6
法人市町村民税	調定済額	10,911,009	11,764,310	107.8
	収入済額	10,635,109	11,490,011	108.0
	徴収率	97.5	97.7	0.2
固定資産税	調定済額	85,866,898	81,590,425	95.0
	収入済額	75,425,901	71,817,826	95.2
	徴収率	87.8	88.0	0.2
軽自動車税	調定済額	2,997,906	3,052,591	101.8
	収入済額	2,713,734	2,774,955	102.3
	徴収率	90.5	90.9	0.4
市町村たばこ税	調定済額	10,766,023	10,702,028	99.4
	収入済額	10,766,022	10,702,027	99.4
	徴収率	100.0	100.0	0.0
都市計画税	調定済額	1,760,374	1,642,837	93.3
	収入済額	1,464,696	1,364,212	93.1
	徴収率	83.2	83.0	▲ 0.2
その他税	調定済額	2,273,270	2,423,404	106.6
	収入済額	2,231,380	2,379,769	106.7
	徴収率	98.2	98.2	0.0
市町村税合計	調定済額	164,309,527	162,613,271	99.0
	収入済額	148,436,014	147,578,166	99.4
	徴収率	90.3	90.8	0.5

(注) 調定済額及び収入済額は、市町村税合計(国民健康保険税(料)を除く。)の数値である。

平成24年度市町村税徴収率見込み

(単位:%)

市町村名	23年度徴収率			24年度徴収率			徴収率 (B) - (A)
	現年課税分	滞納繰越分	合計 (A)	現年課税分	滞納繰越分	合計 (B)	
青森市	98.3	13.4	91.5	98.4	13.6	91.7	0.2
弘前市	97.4	11.6	87.5	97.6	13.3	87.9	0.4
八戸市	97.8	14.0	91.8	98.2	19.4	92.4	0.6
黒石市	96.9	16.3	88.4	97.2	16.4	88.4	0.0
五所川原市	97.4	10.5	87.3	97.7	11.2	88.0	0.7
十和田市	96.8	18.0	87.7	97.3	14.5	87.8	0.1
三沢市	98.4	17.0	93.2	98.4	16.0	93.6	0.4
むつ市	98.3	16.0	92.2	98.4	14.1	92.6	0.4
つがる市	96.6	14.0	86.0	97.1	16.3	86.6	0.6
平川市	98.1	17.1	93.2	97.9	22.3	93.4	0.2
平内町	98.0	11.7	90.8	98.1	5.8	90.4	▲ 0.4
今別町	98.3	21.7	91.0	98.2	19.4	91.8	0.8
蓬田村	97.8	19.8	92.7	98.4	27.5	93.9	1.2
外ヶ浜町	99.0	11.0	94.6	99.5	18.6	96.1	1.5
鱒ヶ沢町	97.6	16.0	86.8	97.8	13.6	87.1	0.3
深浦町	98.4	20.6	93.8	99.0	14.6	94.1	0.3
西目屋村	99.4	20.8	97.0	99.4	33.4	97.7	0.7
藤崎町	98.6	25.3	91.4	98.5	15.6	91.8	0.4
大鰐町	90.4	3.5	69.9	93.3	4.1	70.3	0.4
田舎館村	98.9	16.7	93.9	98.9	11.9	95.1	1.2
板柳町	96.7	9.5	80.6	97.6	12.1	84.1	3.5
鶴田町	97.9	6.4	88.8	97.8	8.5	88.6	▲ 0.2
中泊町	95.6	6.9	77.7	95.6	11.0	77.8	0.1
野辺地町	96.2	6.8	84.1	97.0	10.8	84.4	0.3
七戸町	98.3	10.8	90.5	98.7	11.8	92.1	1.6
六戸町	97.6	26.9	92.7	97.7	29.7	93.8	1.1
横浜町	97.5	12.9	88.9	97.8	15.1	89.9	1.0
東北町	97.0	8.0	86.6	96.9	10.2	86.0	▲ 0.6
六ヶ所村	99.7	23.5	98.9	99.7	41.2	99.1	0.2
おいらせ町	96.8	15.4	88.3	97.4	16.6	88.6	0.3
大間町	94.9	7.3	80.5	95.2	14.0	78.6	▲ 1.9
東通村	99.1	10.9	95.7	99.2	14.6	95.4	▲ 0.3
風間浦村	97.4	8.0	72.0	97.8	5.6	71.4	▲ 0.6
佐井村	98.6	22.5	92.1	98.3	17.7	92.8	0.7
三戸町	97.1	10.7	84.1	97.6	15.5	86.6	2.5
五戸町	97.4	9.6	87.9	97.6	14.8	88.5	0.6
田子町	97.1	28.4	90.7	98.0	20.9	91.5	0.8
南部町	97.7	16.5	88.2	98.4	20.6	90.9	2.7
階上町	97.3	9.5	87.4	97.2	8.1	86.4	▲ 1.0
新郷村	98.8	32.7	95.1	98.8	38.1	96.2	1.1
県計	97.8	13.3	90.3	98.1	14.7	90.8	0.5

(注) 調定済額及び収入済額は、市町村税合計(国民健康保険税(料)を除く。)の数値である。

(別紙3)

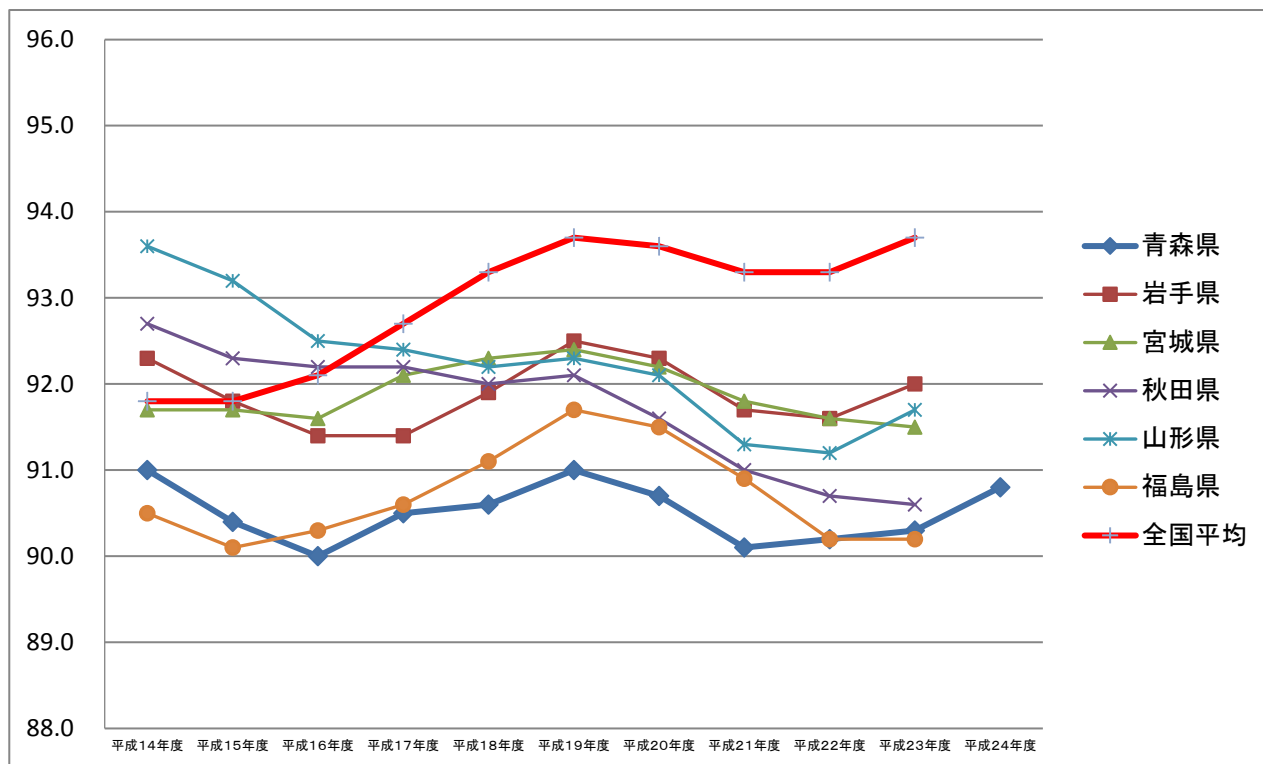
市町村税(国保税除く) 年度別滞納額

(単位:千円)

団体名	H20	H21	H22	H23	H24	増減 (H24-H23)
青森市	2,831,754	3,060,217	3,211,504	3,302,914	3,223,925	▲ 78,989
弘前市	2,959,911	2,901,967	3,035,736	2,866,237	2,715,006	▲ 151,231
八戸市	2,409,843	2,348,817	2,525,223	2,664,928	2,457,083	▲ 207,845
黒石市	443,862	418,416	403,879	394,470	380,923	▲ 13,547
五所川原市	780,897	835,731	831,324	761,142	697,719	▲ 63,423
十和田市	886,259	895,287	932,082	931,552	915,996	▲ 15,556
三沢市	379,831	338,684	333,406	318,270	299,885	▲ 18,385
むつ市	627,062	595,226	534,555	493,775	458,309	▲ 35,466
つがる市	347,027	376,796	385,411	386,287	370,440	▲ 15,847
平川市	187,301	200,988	181,537	169,166	163,102	▲ 6,064
平内町	112,456	82,766	84,437	82,970	84,900	1,930
今別町	34,831	29,181	27,090	22,751	19,843	▲ 2,908
蓬田村	17,746	13,823	15,983	16,767	15,069	▲ 1,698
外ヶ浜町	38,216	34,825	29,864	31,333	21,987	▲ 9,346
鱒ヶ沢町	113,268	121,694	129,666	122,485	115,644	▲ 6,841
深浦町	38,645	40,803	45,853	42,664	40,392	▲ 2,272
西目屋村	4,419	5,150	3,667	3,530	2,573	▲ 957
藤崎町	118,977	127,455	117,529	100,650	96,590	▲ 4,060
大鰐町	745,586	792,014	300,862	318,503	311,499	▲ 7,004
田舎館村	41,274	45,371	43,527	36,992	29,413	▲ 7,579
板柳町	201,818	192,853	212,258	209,662	167,042	▲ 42,620
鶴田町	105,232	109,090	110,384	103,832	104,806	974
中泊町	156,253	172,356	189,400	201,188	202,103	915
野辺地町	219,118	235,327	229,066	235,290	230,508	▲ 4,782
七戸町	166,118	175,286	177,815	174,354	150,507	▲ 23,847
六戸町	143,454	120,147	97,669	80,776	67,324	▲ 13,452
横浜町	57,092	57,673	59,072	57,310	51,489	▲ 5,821
東北町	189,786	208,911	213,130	236,192	245,198	9,006
六ヶ所村	74,755	64,297	77,887	81,029	67,019	▲ 14,010
おいらせ町	280,013	305,273	313,830	309,206	299,487	▲ 9,719
大間町	141,501	145,434	136,780	150,663	145,383	▲ 5,280
東通村	250,927	278,307	144,481	157,642	157,852	210
風間浦村	56,943	53,203	51,509	49,594	49,240	▲ 354
佐井村	20,650	21,411	16,909	12,899	11,806	▲ 1,093
三戸町	167,951	151,009	159,196	156,843	129,418	▲ 27,425
五戸町	165,878	180,125	194,310	195,950	182,000	▲ 13,950
田子町	41,574	44,445	47,365	44,007	41,539	▲ 2,468
南部町	206,020	215,303	215,909	191,503	144,050	▲ 47,453
階上町	119,608	127,626	137,786	149,038	160,378	11,340
新郷村	12,253	12,016	11,169	9,149	7,658	▲ 1,491
県計	15,896,109	16,135,303	15,969,060	15,873,513	15,035,105	▲ 838,408

(注) 滞納額は各年度の調定済額から収入済額を差し引いた額(不納欠損処分前の額)である。

(参考) 東北6県における徴収率の推移



※ 平成20年度以降、東北6県の徴収率が低下傾向にあるが、これは、税源移譲及び景気悪化の影響等によるものと考えられる。

(単位: %)

	青森県	岩手県	宮城県	秋田県	山形県	福島県	全国平均
平成14年度	91.0	92.3	91.7	92.7	93.6	90.5	91.8
平成15年度	90.4	91.8	91.7	92.3	93.2	90.1	91.8
平成16年度	90.0	91.4	91.6	92.2	92.5	90.3	92.1
平成17年度	90.5	91.4	92.1	92.2	92.4	90.6	92.7
平成18年度	90.6	91.9	92.3	92.0	92.2	91.1	93.3
平成19年度	91.0	92.5	92.4	92.1	92.3	91.7	93.7
平成20年度	90.7	92.3	92.2	91.6	92.1	91.5	93.6
平成21年度	90.1	91.7	91.8	91.0	91.3	90.9	93.3
平成22年度	90.2	91.6	91.6	90.7	91.2	90.2	93.3
平成23年度	90.3	92.0	91.5	90.6	91.7	90.2	93.7
平成24年度	90.8						