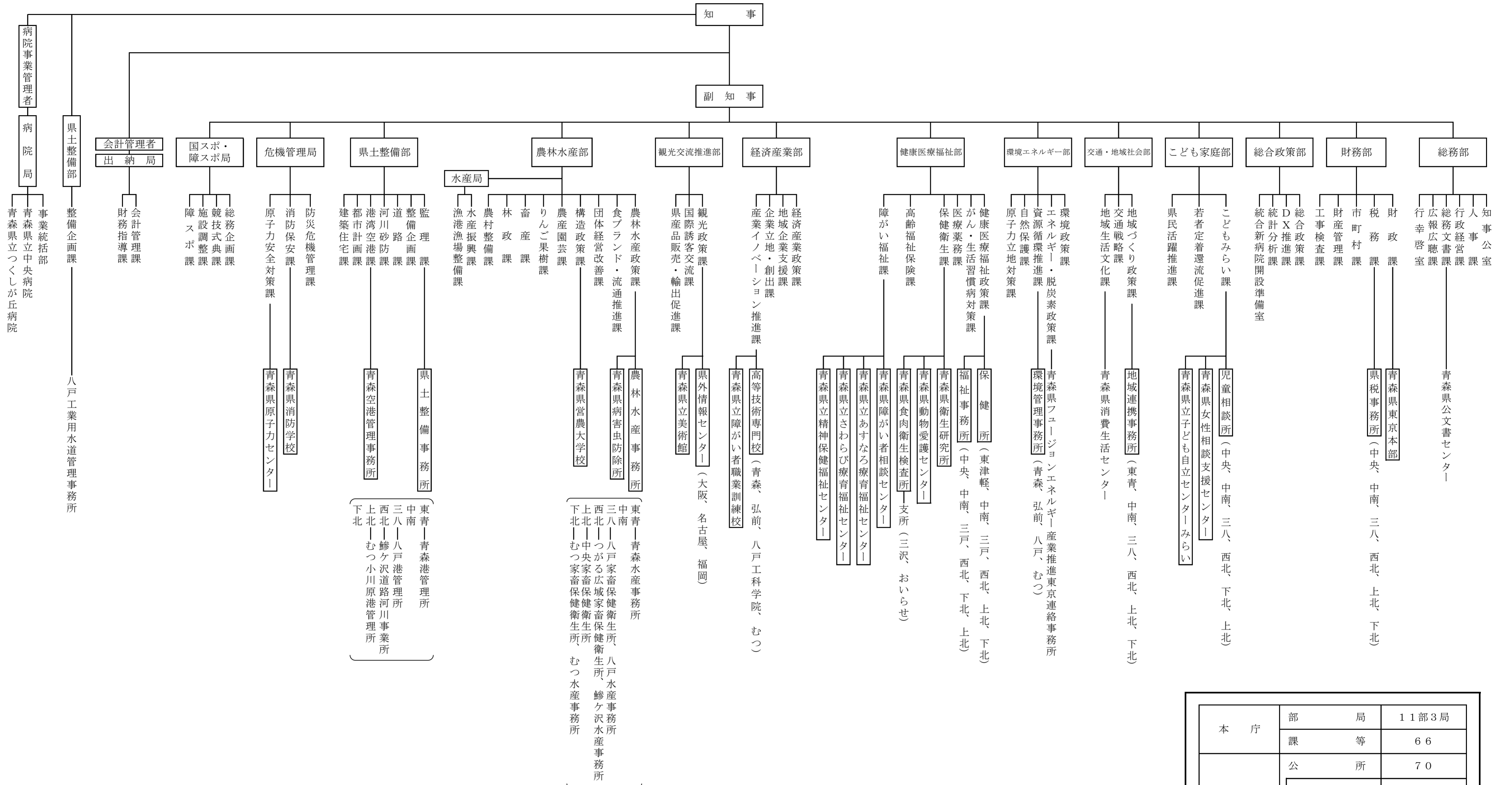


青 森 県 行 政 機 構 図 (令和8年4月1日現在)



本 庁	部	局	1 1 部 3 局
	課	等	6 6
出先機関	公	所	7 0
	公所の下部機関		1 4
	非	公 所	3

※1 表中の数値は、県土整備部（公営企業担当）及び病院局を除いています。
 ※2 機構図中、財務規則の公所については、名称を四角で囲っています。