

青森県立障がい者職業訓練校

申込 7/1 (水) ~ 7/13 (月)

必着



2026

OPEN SCHOOL

オープン

スクール

作業実務科 見学会

受付9:30~

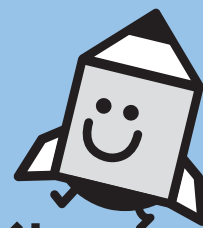
7/22 水 10:00~12:00



裏面の申込書に御記入のうえ、郵送かE-mailで申込みいただくか、
ネットで申込みフォームに記入して、お申込みください。

- ・知的障がいのある方と、その家族、支援機関などの皆さんが対象です。
- ・内履きをお持ちください。また、畑を見学するため、汚れても構わない履物でお越しください。

お問い合わせ 〒036-8253 青森県弘前市緑ヶ丘 1-9-1
E-mail : shokunko@pref.aomori.lg.jp
TEL : 0172-36-6882
担当 : 作業実務科 三上



ハロトレくん

