

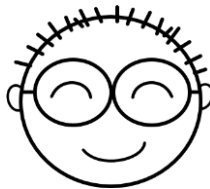
# 地方独立行政法人 青森県産業技術センター

あおもりの未来、技術でサポート

## 『取組み紹介』



工業総合研究所  
企画経営監 伊藤 健



# 公設試験研究機関(研究所)の役割？

2

研究開発に必要なリソースが限られている中小企業に対し、金銭面ではなく、技術面から地域の中小企業をサポートをしています。

**公設試**は、地域の各種産業の振興を目的に、検査や試験・研究を行う公的支援機関です。

青森産技のキャッチコピー

『**あおもりの未来 技術でサポート**』

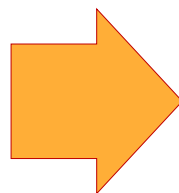
# 研究所の業務

1. 開発研究……………県内企業や団体などの技術課題解決の研究をしています
2. 技術相談・技術指導……………技術課題の相談を受け、解決します
3. 受託研究・共同研究……………県内企業が抱えている具体的な課題を解決します
4. 依頼試験・分析……………測定や分析を通じ、企業や生産事業者を支援します
5. 施設・機器貸出……………企業や生産事業者自らが機器を使用して試験できます
6. 技術研修・講習会……………スキルアップや成果紹介する研修会など開催します
7. 人材育成……………長期・短期の技術研修をしています
8. 技術情報発信……………1～6を多様な媒体でお知らせしています

研究所



技術支援



中小企業



生産者



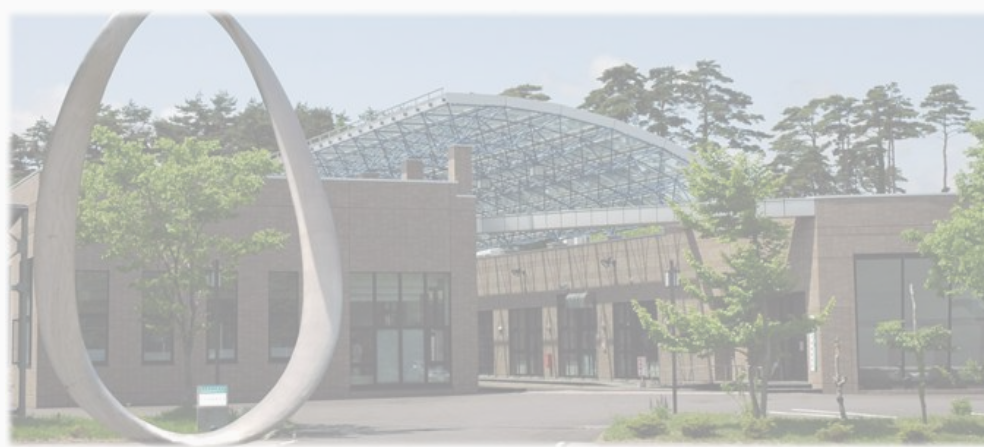
地方独立行政法人  
青森県産業技術センター  
工業部門のご紹介



工業総合研究所



弘前工業研究所



八戸工業研究所

# 工業総合研究所（青森市）





# 工業総合研究所（青森市）

## （１）技術支援部、（２）電子情報技術部、（３）資源環境技術部

- ・ 前身は昭和63年に設立した産業技術開発センター
- ・ 平成23年に問屋町から移転  
※東日本大震災があった年
- ・ アクセス：  
青森駅より 車 約30分  
新青森駅より 車 約30分  
青森空港より 車 約15分  
最寄りバス停より  
徒歩約36分
- ・ 標高：145m



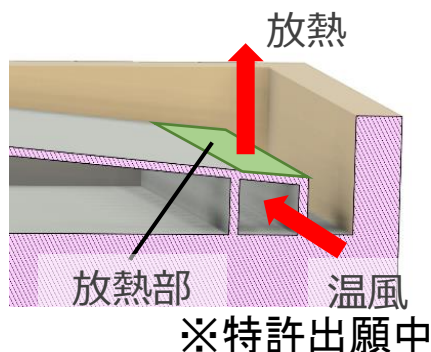
I o T 開発支援棟：平成29年に設立

※県内13研究所で一番高いところにあります。

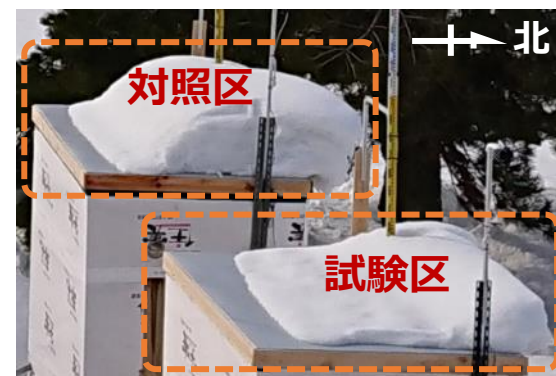
(1) 県産バイオプラスチック資源を利活用したバイオマスプラスチック素材の製品への適用

(2) 換気排熱を活用した融雪システム

捨てられている熱を用いて、屋根の除雪をしなくても済むシステムを開発。



設計 ⇒ 実証試験



(3) 地域廃木材を捨てずに使ってカーボンマイナス

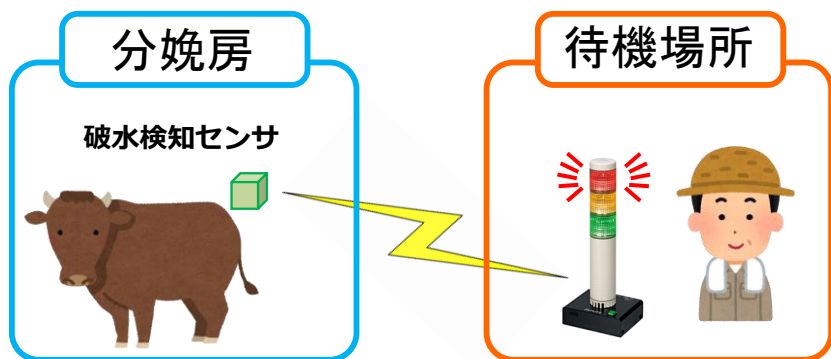
CO<sub>2</sub>削減効果を算出した環境負荷低減のモデルケースとして、廃木材を活用した断熱パネルの開発。



## (1) 牛の分娩開始通報システムの開発

【畜産研究所と連携】

牛の出産時期になると、生産者は、深夜におよぶ監視が必要となるため、精神的・肉体的な負担を軽減するためのシステムを開発。



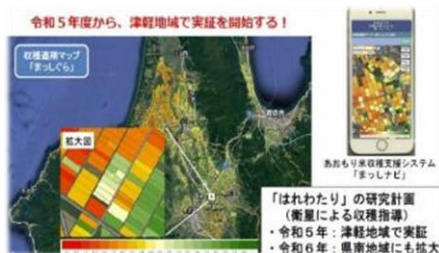
## (2) 「青天の霹靂」生産支援システムの開発

【農林部門と連携】

衛星画像を利用したリモートセンシング技術を活用し、施肥や収穫の適正時期を可視化できる生産支援システム

「青天ナビ」を開発し、

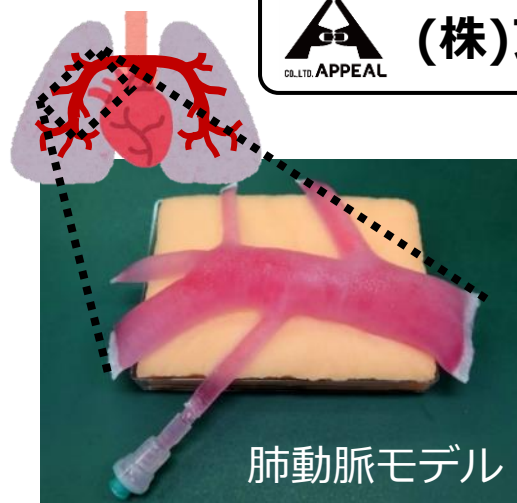
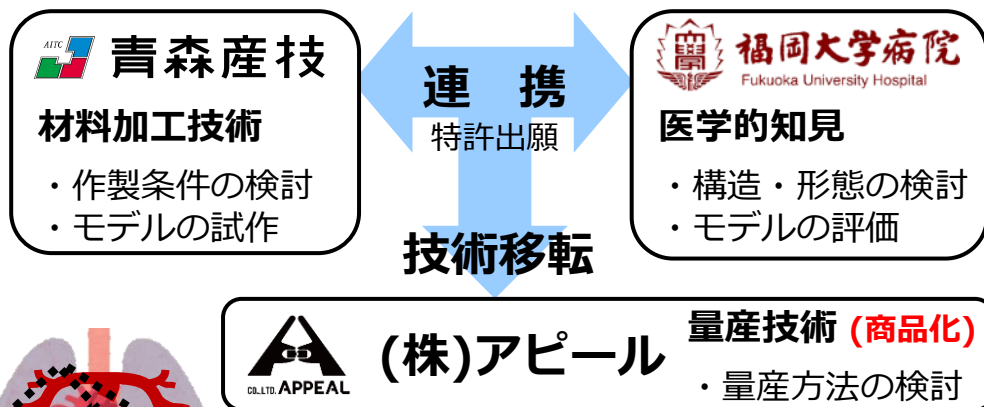
「青天の霹靂」の品質向上に貢献。「まっしぐら」等の品種にも活用。



## (3) 肺手術訓練用『肺動脈モデル』の開発

【(株)アピール・福岡大学病院と連携】

肺外科医が肺手術の基本操作である血管の切離操作を身に付けるための訓練モデル（肺血管に関するほとんどの手術操作を再現）。





ご相談は  
(地独) 青森県産業技術センター  
工業総合研究所まで

電話：017-728-0900

工業総合研究所

検索

