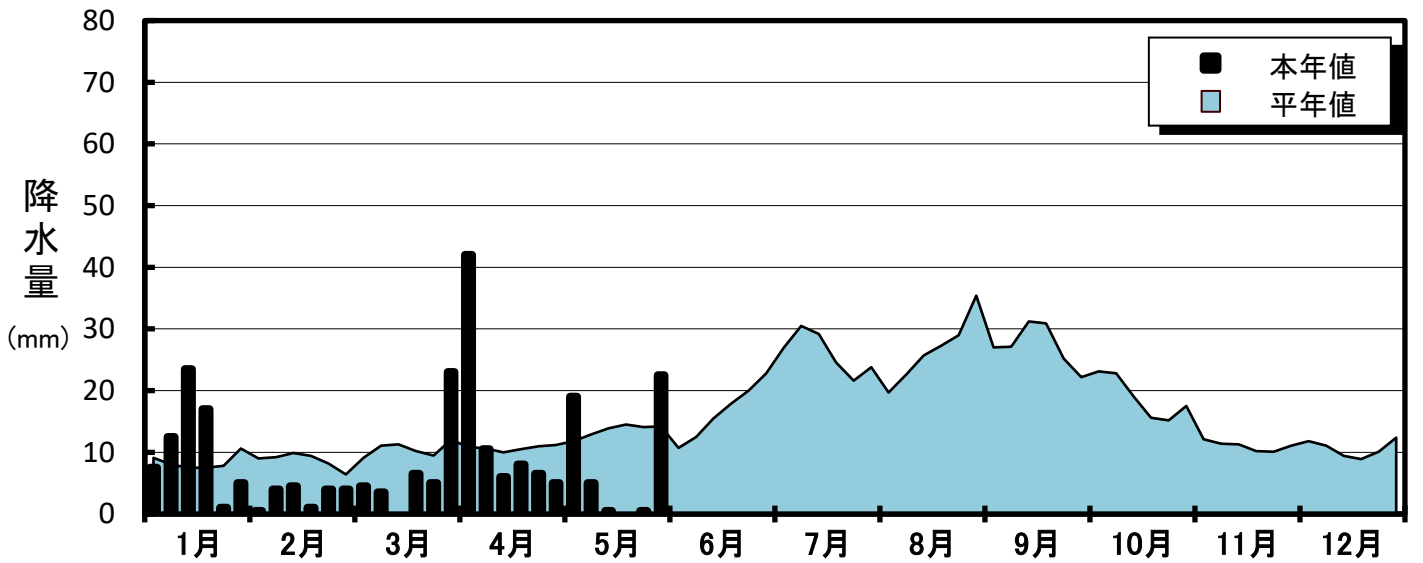
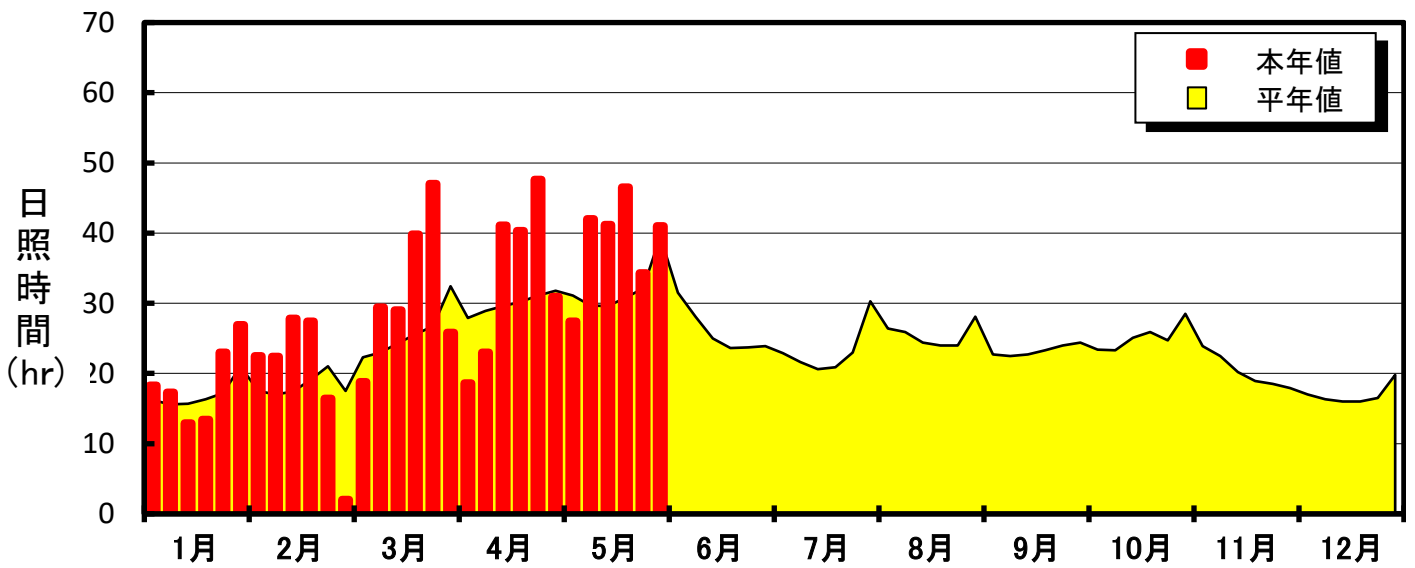
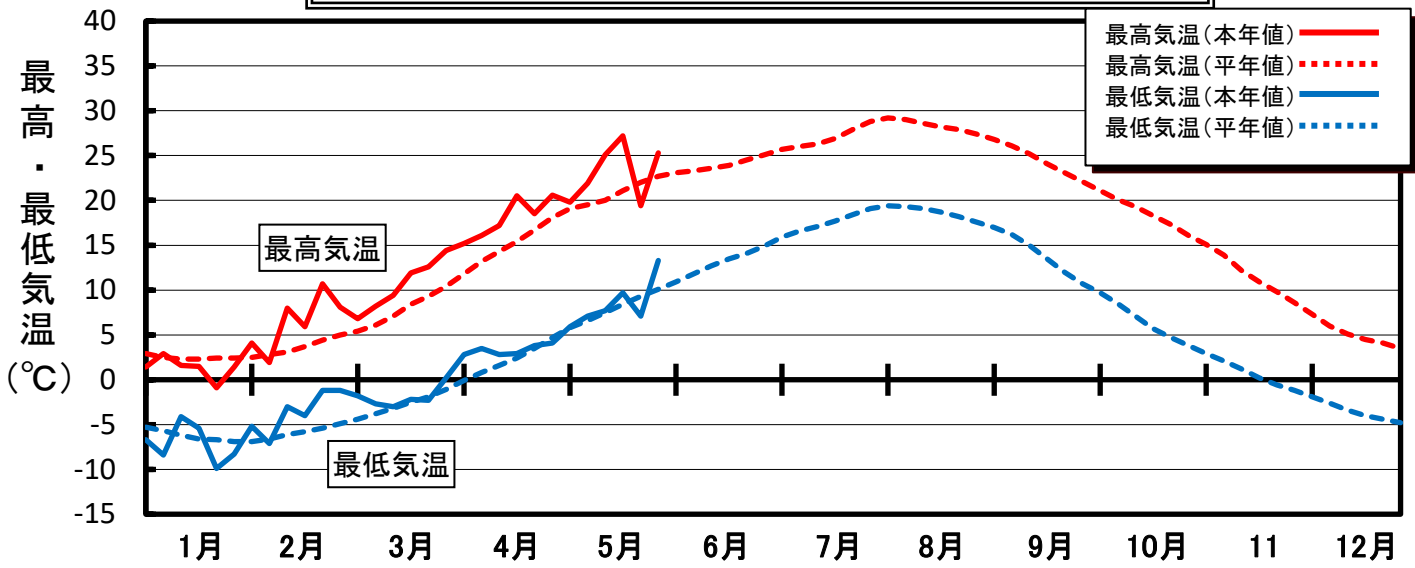


' 26 半旬別気象グラフ (三戸アメダス)

R8.6.12



■ 月平均気象データ(三戸アメダス)

	1月	2月	3月	4月	5月	6月	7月	8月	9月	10月	11月	12月
平均気温(°C)	-2.7	1.2	3.8	10.2	15.6							
本年-平年	-0.9	2.4	1.4	1.7	1.4							
日照時間(hr)	111.8	118.5	189.8	201.5	232.4							
平年比(%)	109.3	112.5	123.6	111.0	121.9							
降水量(mm)	66.5	18.0	42.5	78.0	47.5							
平年比(%)	134.6	36.7	67.1	120.0	58.0							