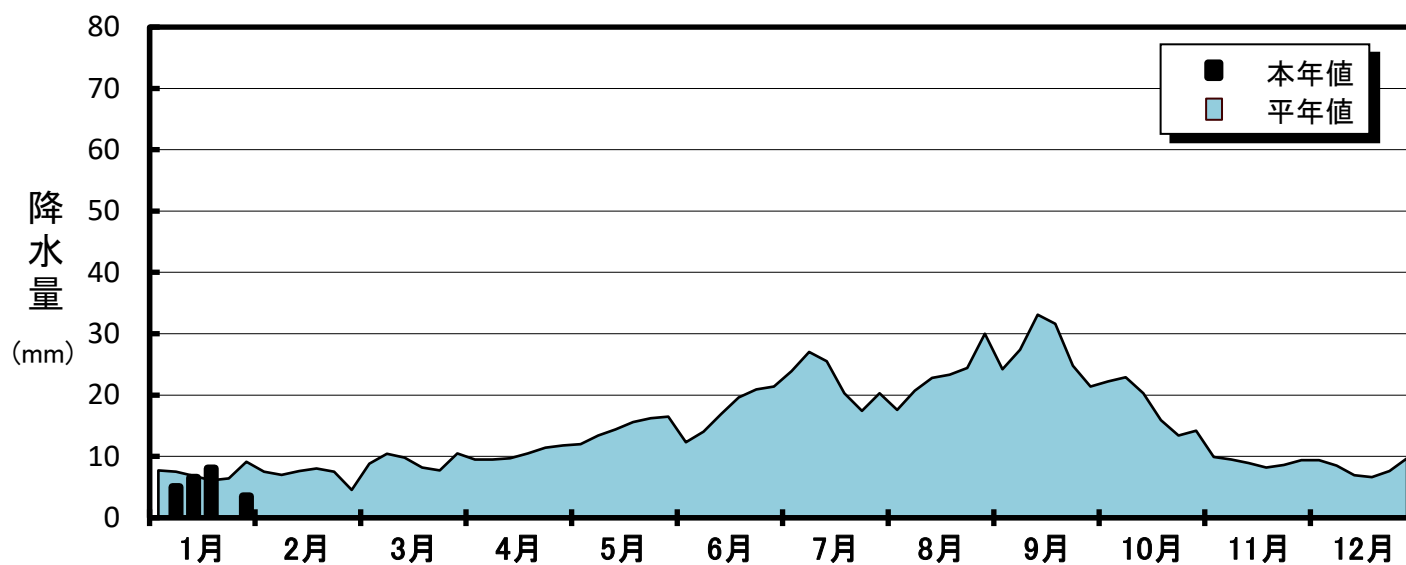
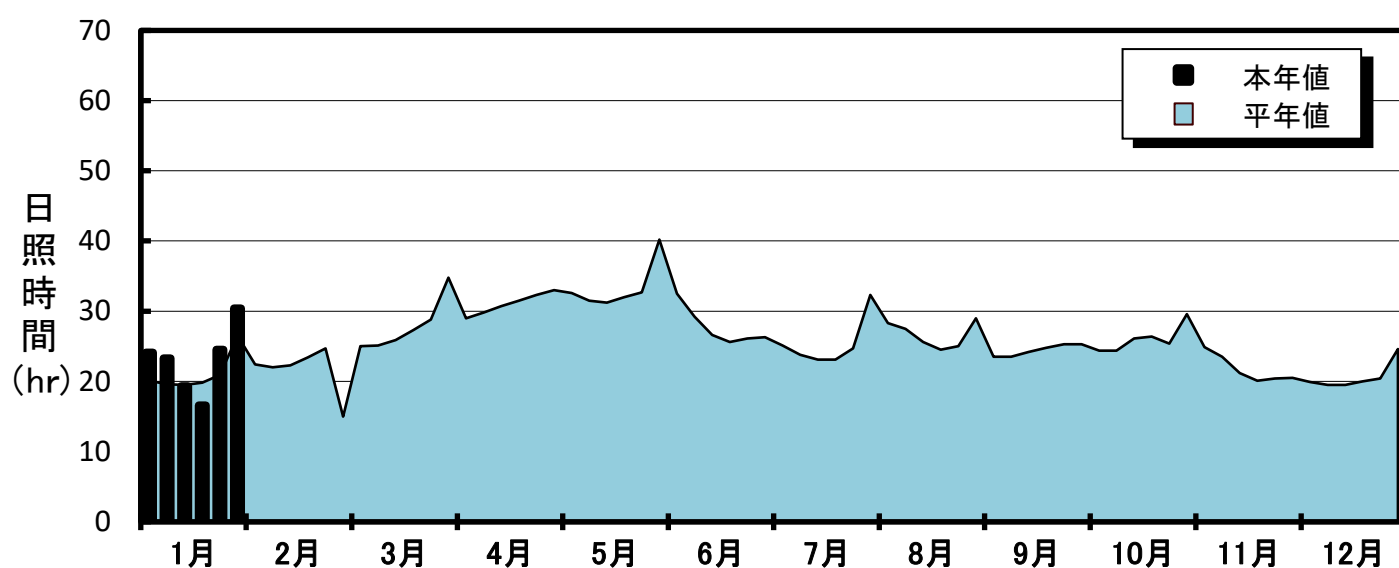
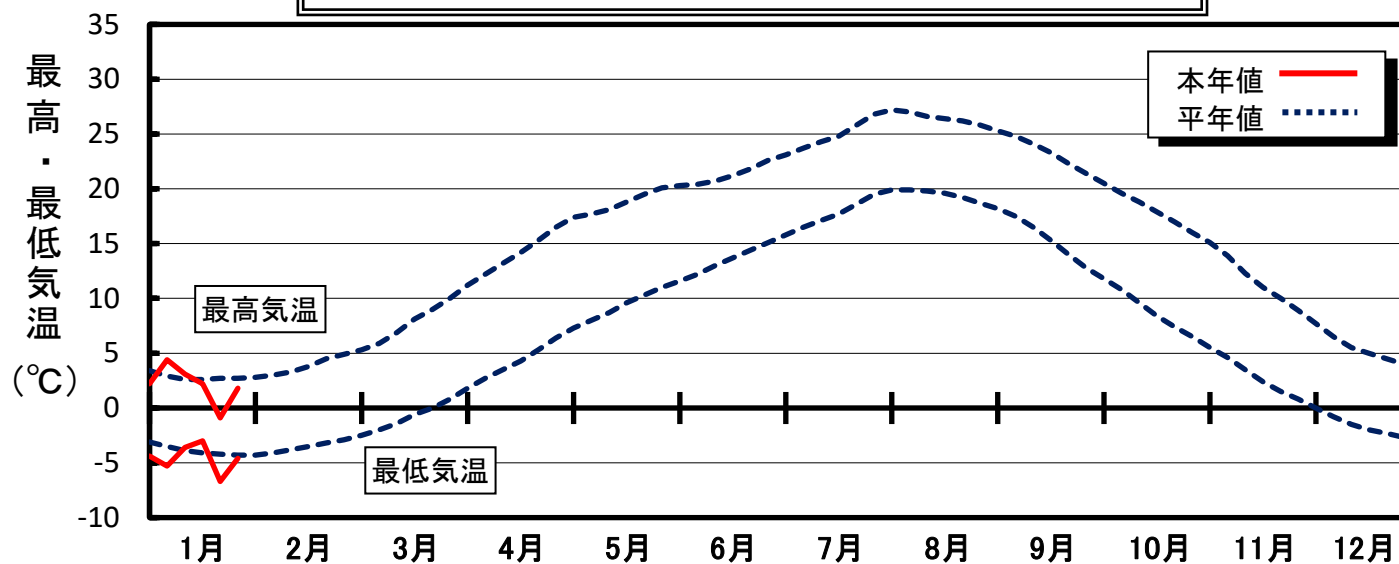


### R8.2.4



## ■月平均気象データ(八戸アメダス)

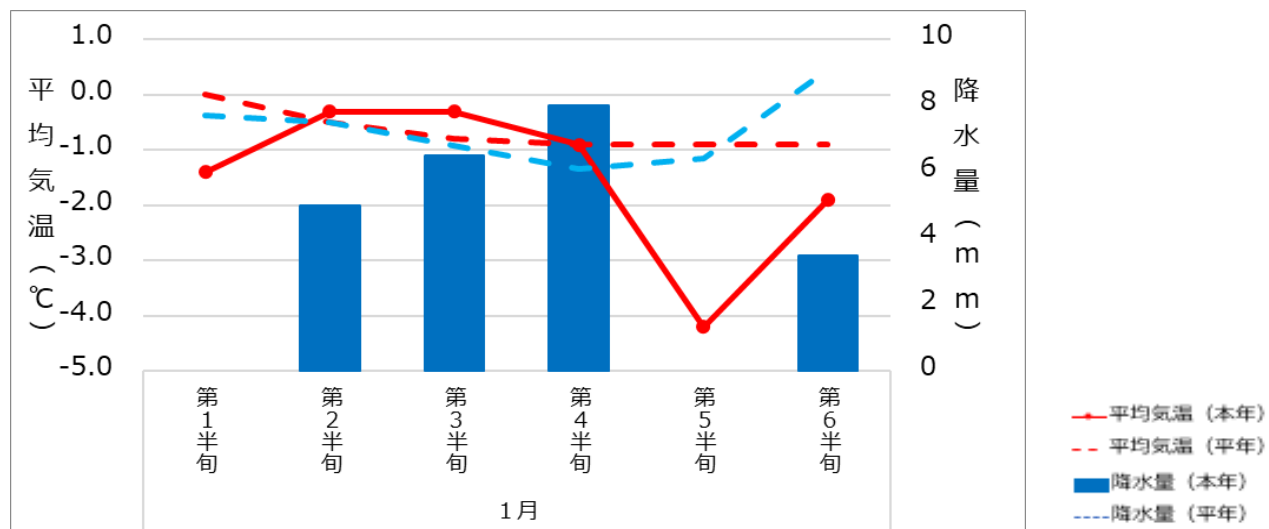
[illegible]

## ■ 気象

2026年1月の平均気温は、 $-1.5^{\circ}\text{C}$  (平年差 $-0.8^{\circ}\text{C}$ )と平年をやや下回った。

日照時間は、合計138.2時間(平年比109.6%)と平年をかなり上回った。

降水量は、合計23.0mm(平年比52.8%)と平年を大幅に下回った。



※平年値は、1991～2020年までの30年間の平均値です。