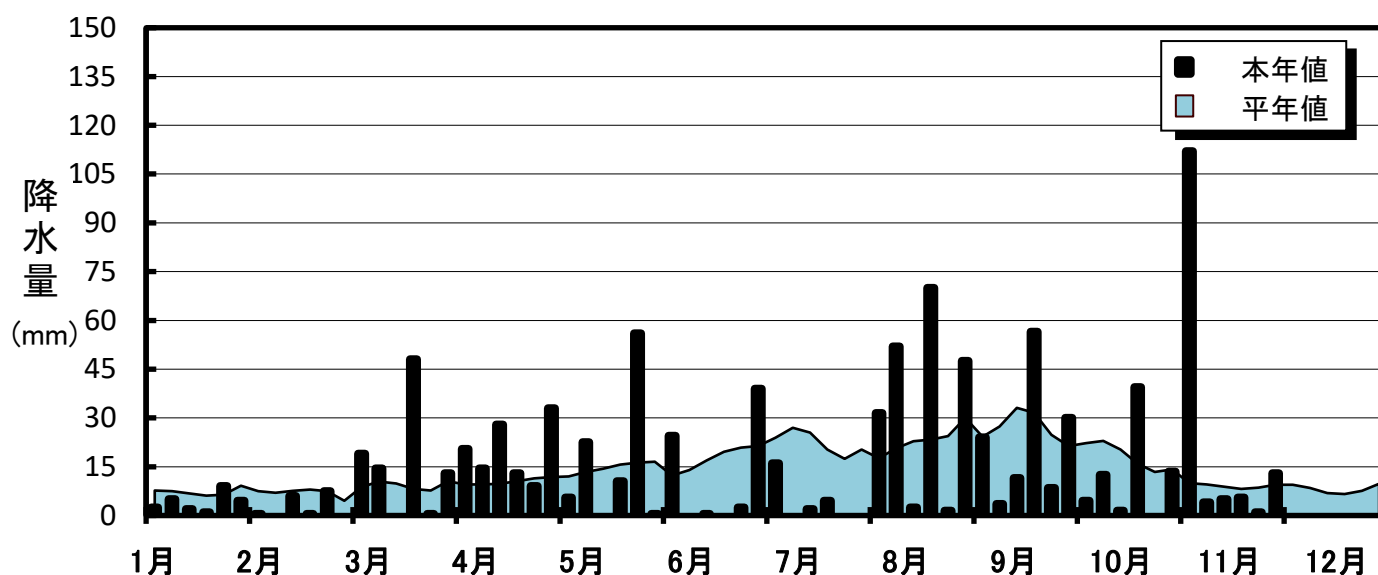
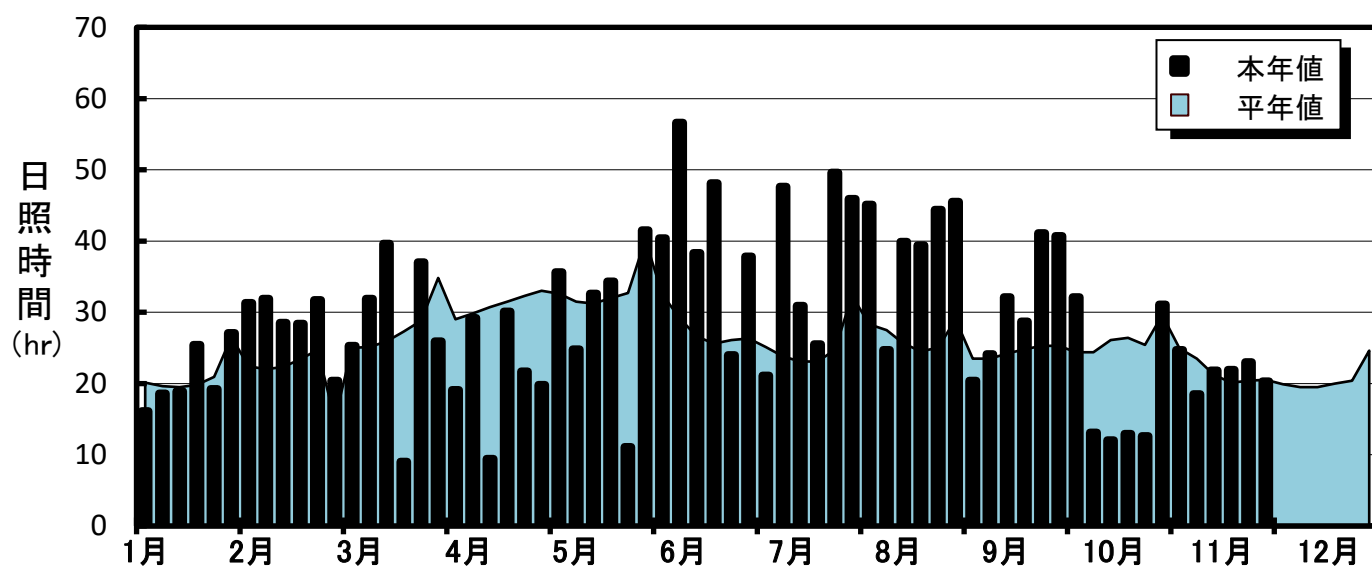
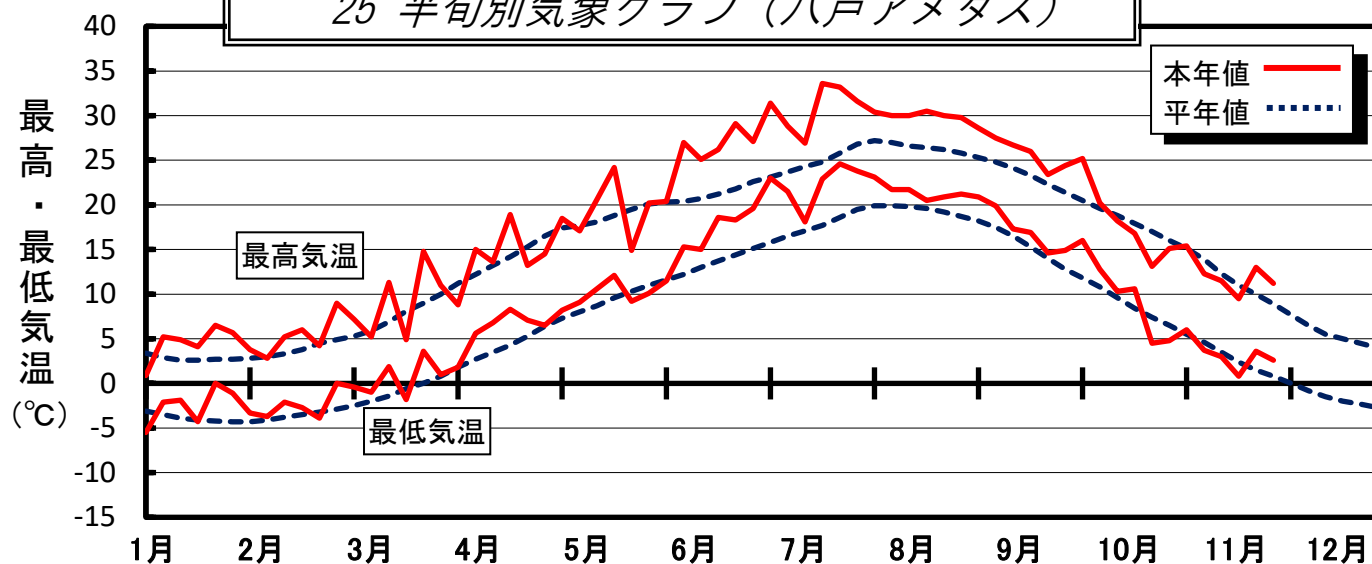


## ' 25 半旬別気象グラフ (ハ戸アメダス)



■ 月平均気象データ (ハ戸アメダス)

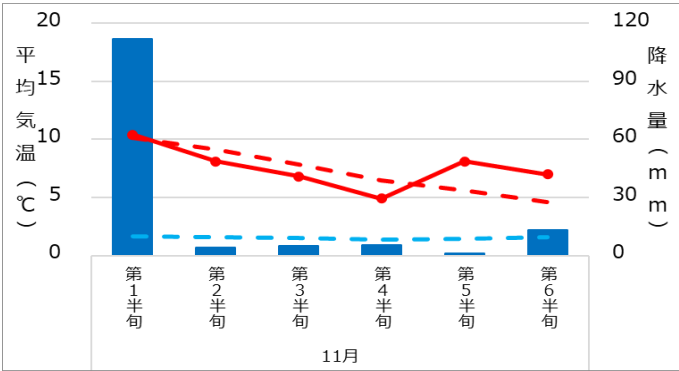
	1月	2月	3月	4月	5月	6月	7月	8月	9月	10月	11月	12月
平均気温(°C)	0.8	0.6	4.7	9.3	14.2	20.6	26.1	25.5	21.6	13.6	7.5	
本年ー平年	1.5	0.8	1.6	0.7	0.7	3.9	5.4	2.9	2.2	0.1	0.2	
日照時間(hr)	125.3	172.2	168.7	129.3	179.9	245.2	220.6	239.0	187.1	113.8	130.2	
平年比(%)	99.4	131.6	101.5	69.2	90.6	145.8	147.4	149.8	126.2	73.1	99.9	
降水量(mm)	24.0	14.5	95.0	118.0	95.0	66.5	22.5	205.0	134.0	71.5	140.5	
平年比(%)	55.0	35.9	167.8	186.1	107.8	64.1	16.4	144.6	85.7	64.9	253.2	

■ 気象

11月の平均気温は、7.5℃(平年差0.2℃)と平年並だった。

降水量は、1日の大雨の影響により、合計140.5mm(平年比253.2%)と平年を大幅に上回った。

日照時間は、合計130.2時間(平年比99.9%)と平年並だった。



—●— 平均気温 (本年)  
- - - 平均気温 (平年)  
■ 降水量 (本年)  
- - - 降水量 (平年)