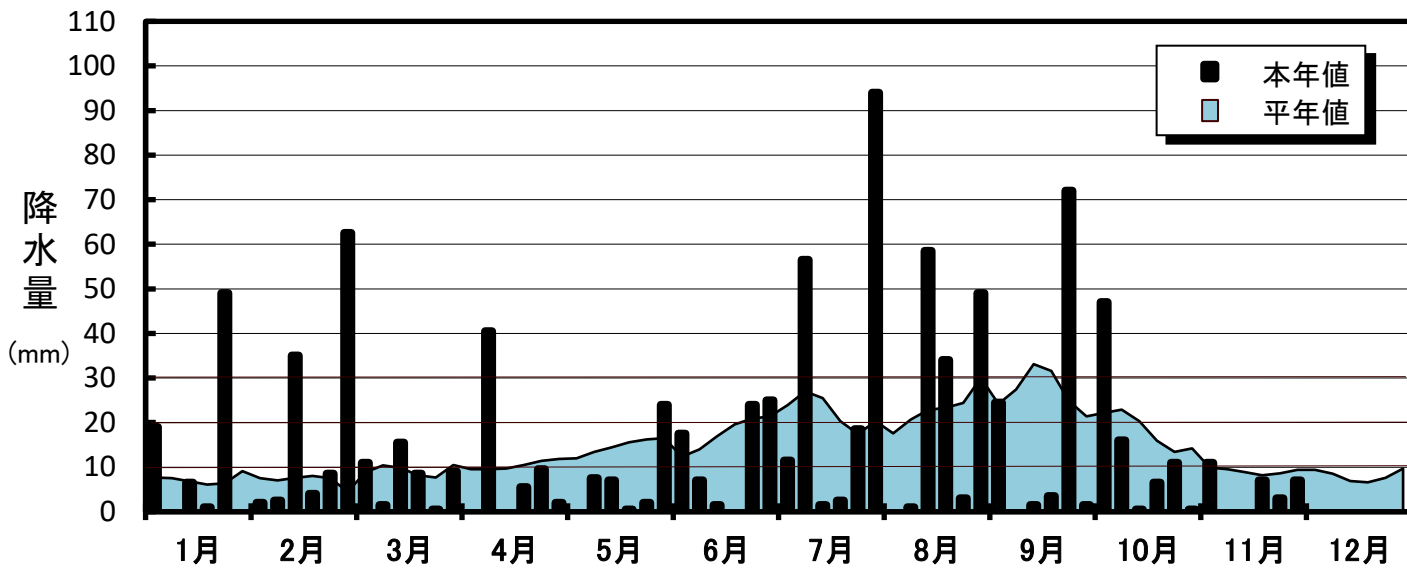
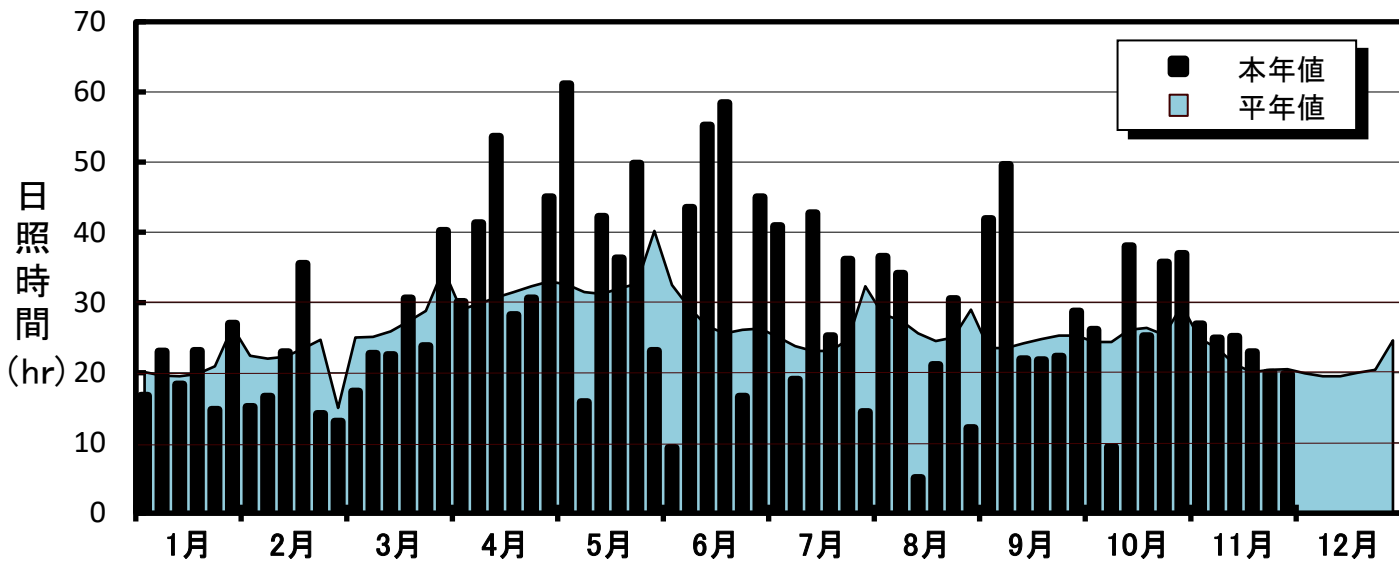
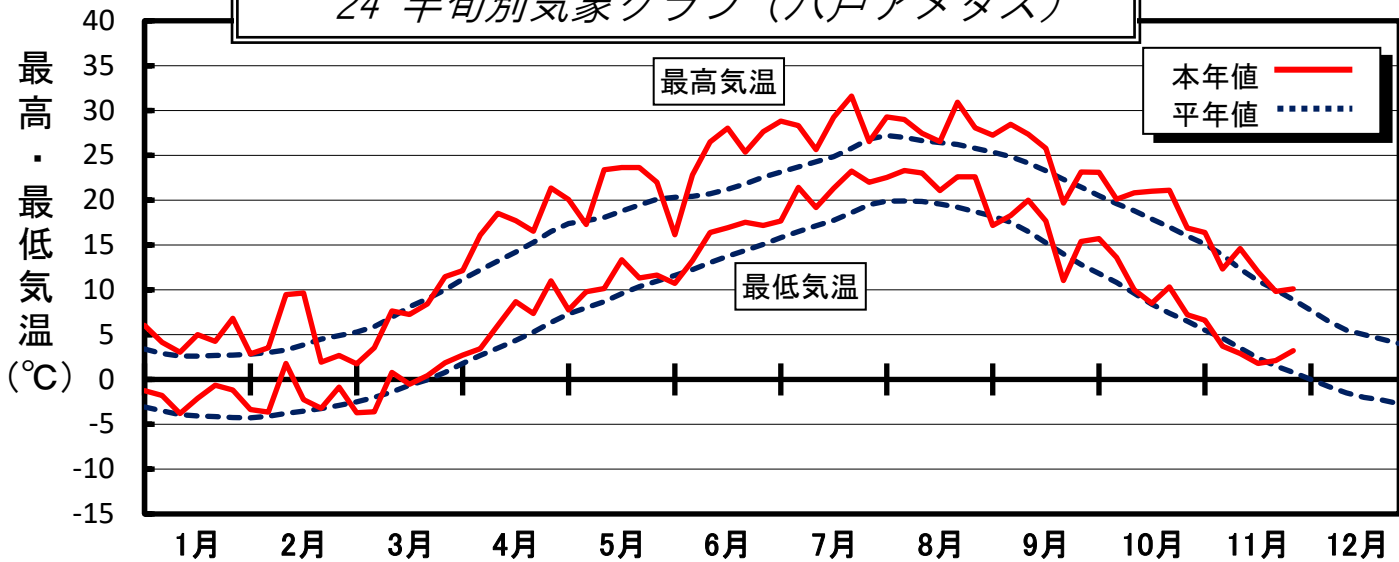


'24 半旬別気象グラフ (八戸アメダス)



■ 月平均気象データ(八戸アメダス)

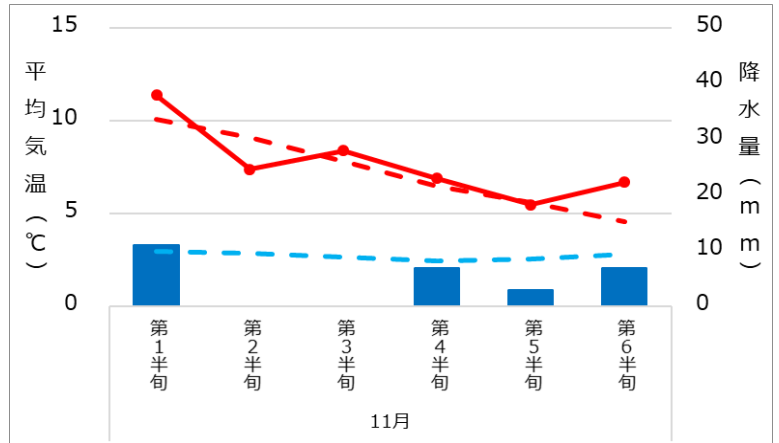
	1月	2月	3月	4月	5月	6月	7月	8月	9月	10月	11月	12月
平均気温(°C)	1.5	1.4	3.0	11.3	15.9	19.3	24.4	25.0	20.9	15.5	7.7	
本年-平年	2.2	1.5	-0.1	2.7	2.4	2.6	3.7	2.4	1.5	2.0	0.4	
日照時間(hr)	122.8	117.2	157.1	228.8	228.3	228.0	178.3	139.3	186.2	171.3	139.6	
平年比(%)	97.4	86.9	94.5	122.4	115.0	135.6	119.1	87.3	125.6	110.0	107.1	
降水量(mm)	75.5	114.5	46.0	57.5	41.0	75.0	184.5	145.5	103.0	81.5	28.0	
平年比(%)	173.2	262.0	81.3	90.7	46.5	72.3	134.8	102.6	65.9	74.0	50.5	

## ■ 気象

11月の平均気温は、7.7℃と平年並だった。

降水量は、第1半旬に11.0mm(平年比111.1%)の降雨があったものの、期間を通しては28.0mm(平年比50.5%)と、平年より大幅に少なかった。

日照時間は、139.6時間(平年比107.1%)と平年よりかなり多かった。



—●— 平均気温 (本年)  
- - - 平均気温 (平年)  
■ 降水量 (本年)  
- - - 降水量 (平年)