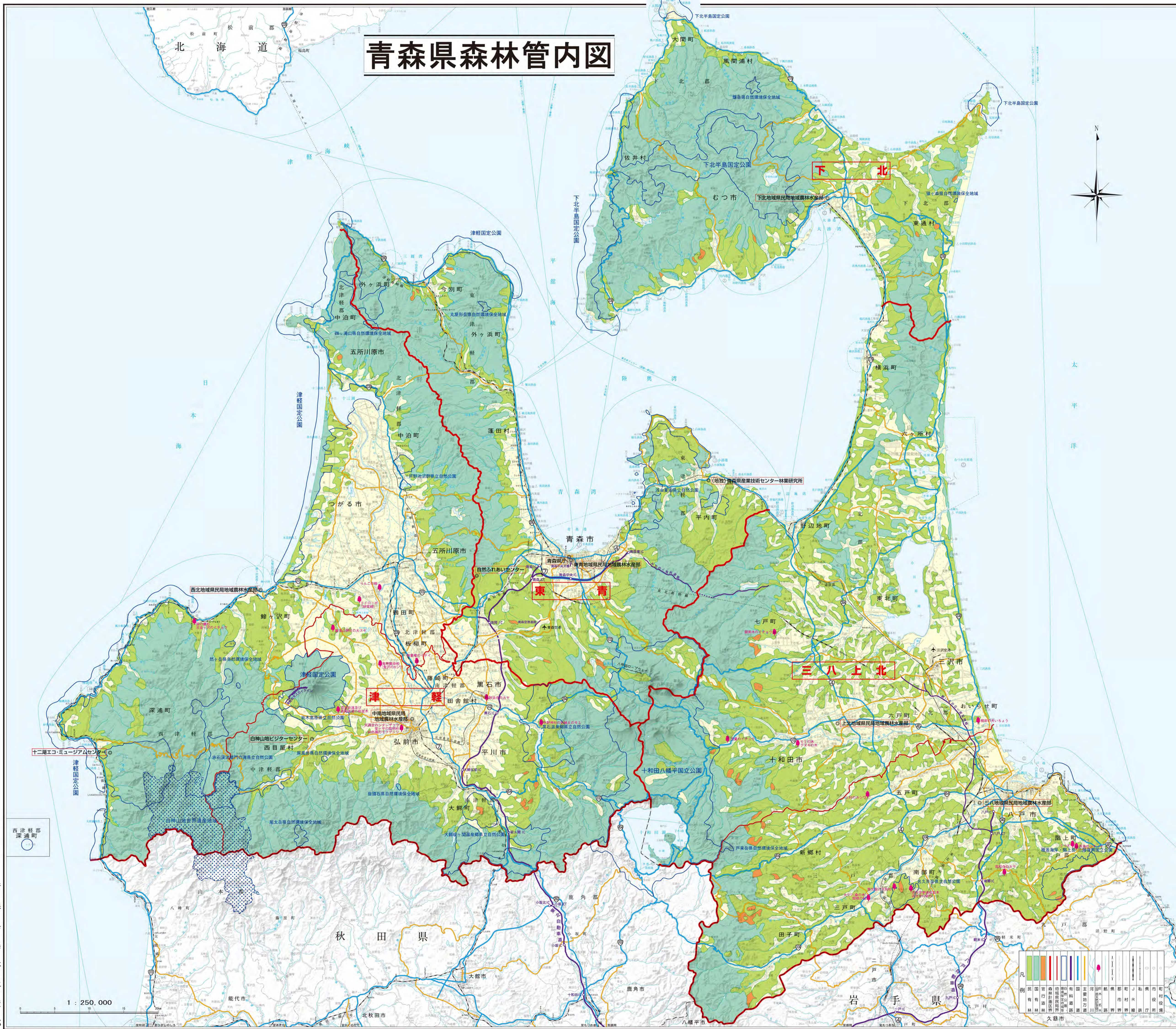


# 青森県森林管内図



### 1 人天別・針広別森林資源表

単位:ha,千m<sup>3</sup>

区分	総数	人工林		天然林		無立木地	除地	更新	
		面積	材積	面積	材積				
民有林	238,881	134,519	133,221	1,298	99,341	16,004	83,337	4,755	266
国有林	391,001	132,754	132,306	448	239,084	58,200	180,884	1,166	17,998
官行造林	388	388	370	17	-	-	-	-	338
合計	632,097	269,150	267,369	1,780	338,424	74,204	264,221	5,920	18,336

### 2 樹種別蓄積表

単位:千m<sup>3</sup>

区分	総数	樹種									
		スギ	ヒノキ	クロマツ	アカマツ	コナラ	クヌギ	カシ	ナラ	その他	不明
民有林	49,790	38,997	28,797	6,629	1,823	226	1,514	8	10,793	-	10,793
国有林	68,848	36,963	18,500	2,178	855	12,626	2,179	626	31,880	15,400	1,843
官行造林	388	370	189	54	-	127	-	17	-	-	17
合計	119,026	76,330	47,486	8,861	2,678	12,852	3,820	634	42,690	15,400	1,843

### 3 民有林森林資源表

単位:ha,千m<sup>3</sup>

区分	総数	人工林		天然林		無立木地	除地	更新
		面積	材積	面積	材積			
三北	10,000	5,000	5,000	1,000	4,000	1,000	1,000	1,000
上北	10,000	5,000	5,000	1,000	4,000	1,000	1,000	1,000
下北	10,000	5,000	5,000	1,000	4,000	1,000	1,000	1,000
津軽	10,000	5,000	5,000	1,000	4,000	1,000	1,000	1,000
東青	10,000	5,000	5,000	1,000	4,000	1,000	1,000	1,000
合計	50,000	25,000	25,000	5,000	20,000	5,000	5,000	5,000

### 4 市町村別森林資源表及び林業施策に係る地域指定状況

単位:ha,千m<sup>3</sup>

市町村	土地面積	森林面積			林業施策に係る地域指定状況					
		計	民有林	国有林	振興山村	過疎地域	半農地域	特別集積地		
青森市	82,462	57,589	26,549	214	30,836	698	10,693	-	-	-
平内町	21,707	17,099	12,628	-	4,471	788	3,015	○	-	-
今別町	12,528	10,967	1,540	54	9,374	87.5	2,231	○	○	○
外ヶ浜町	22,992	20,725	2,369	-	18,256	90.1	4,550	○	○	○
蓬田村	8,063	6,276	1,075	-	5,201	77.8	1,497	○	○	○
小計	147,752	112,656	44,160	267	68,228	76.3	21,987	5	4	3
弘前市	32,412	23,604	8,527	-	15,077	45.0	3,967	一部	一部	一部
黒石市	21,696	14,520	5,668	-	8,853	66.9	2,339	一部	一部	一部
平川市	34,581	25,952	5,653	94	20,205	75.0	4,283	一部	一部	一部
藤崎町	3,726	-	-	-	-	-	-	-	-	-
大鰐町	16,941	12,902	5,217	137	7,549	79.0	2,729	一部	一部	一部
西目屋村	24,605	22,791	2,265	-	20,525	92.6	3,219	○	○	○
田舎館村	2,231	-	-	-	-	-	-	-	-	-
小計	155,592	99,769	27,330	230	72,209	64.1	16,537	5	4	4
八戸市	30,540	10,140	10,140	-	-	332	1,782	-	一部	-
三戸市	15,155	9,729	8,141	57	1,531	64.2	1,818	一部	○	-
五戸町	17,782	9,270	9,270	-	-	321	2,014	-	○	-
田子町	24,210	19,401	9,603	451	9,348	80.1	3,758	○	○	-
南部町	15,315	7,697	7,624	73	-	50.3	1,493	○	○	-
階上町	9,391	5,461	5,366	95	-	58.2	1,053	○	○	-
新郷村	15,085	11,759	8,507	333	2,919	78.0	2,361	○	○	-
小計	127,478	73,457	58,650	1,009	13,797	57.6	14,279	3	6	-
むつ市	86,379	73,444	14,918	112	58,415	85.0	15,596	一部	一部	一部
大鰐町	5,206	3,874	595	-	3,280	74.4	836	-	○	○
東通村	29,439	21,574	13,929	40	7,606	73.3	4,196	○	○	○
風間浦村	6,960	6,541	1,334	-	5,207	94.0	1,433	○	○	○
佐井村	13,503	12,405	833	-	11,572	91.9	2,254	○	○	○
小計	141,487	117,838	31,608	151	86,079	83.3	24,315	4	5	5
十和田市	72,567	47,593	19,566	400	27,627	65.6	9,277	-	一部	一部
三沢市	12,009	1,917	1,798	-	119	16.0	377	-	-	-
野辺地町	8,161	5,271	3,325	-	1,946	64.6	1,149	-	○	○
七戸町	33,723	22,315	7,691	145	14,478	66.2	4,204	一部	○	○
六戸町	8,406	2,560	2,560	-	-	30.5	630	-	-	-
横浜町	12,655	8,068	3,027	-	5,041	63.8	1,604	○	○	-
東北町	32,671	13,520	7,735	-	5,786	41.4	3,080	-	一部	一部
おいらせ町	7,188	1,296	1,296	-	-	18.0	321	-	-	-
六ヶ所村	25,301	12,526	4,317	-	8,209	49.5	2,395	-	-	-
小計	212,681	115,067	51,316	546	63,205	54.1	23,036	2	4	4
五所川原市	40,456	22,125	5,995	11	16,119	54.7	4,211	一部	○	○
つがる市	25,385	3,884	2,962	-	922	15.3	621	-	○	○
藤ヶ浜町	34,299	27,205	7,817	-	19,388	79.3	4,573	一部	○	○
深浦町	48,886	44,357	7,206	-	37,151	90.7	6,494	○	○	-
板柳町	4,181	-	-	-	-	-	-	-	-	-
鶴田町	4,640	120	120	-	26	27	-	-	○	-
中泊町	21,633	15,619	1,717	-	13,903	72.2	2,946	一部	○	○
小計	179,480	113,310	25,816	11	87,483	63.1	18,872	4	5	5
累計	964,470	632,097	238,881	2,215	391,001	65.5	119,026	23	28	17

※森林面積、森林蓄積は平成27年4月1日現在  
※四捨五入により計と内訳の計が一致しない場合があります。

青森県農林水産部