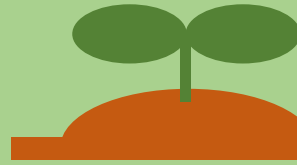


青森県の「健康な土づくり」をリードする

青森県産品PRキャラクター
決め手くん

あおもり



土づくりの匠

県では、「日本一健康な土づくり運動」の一環として、平成24年度から、県内の生産者の模範となる**高度な土づくり**に取り組む生産者を「**あおもり土づくりの匠**」として認定し、地域の生産者に自身の土づくり技術の指導や研修会での講師、消費者等に対する土づくりや「環境にやさしい農業」などのPR、情報発信などの役割を担って頂いております。

「あおもり土づくりの匠」活動事例



吉田誠也氏(つがる市)【若手農家向け研修】



寺澤和夫氏(七戸町)【ながいも現地検討会】



向井博徳氏(東北町)【ながいも栽培講習会】



我満智氏(青森市)【ミニトマト講習会】



横山英樹氏(藤崎町)【消費者との交流会】



小山内悟氏(平川市)【ミニトマト研修会】

「匠」を活用してみませんか？

県では、「匠」を講師とした研修会や、新規就農者や消費者団体などの現地視察・交流会など、様々なご希望に応じた「匠」の派遣等も行っています。

詳しくは、青森県農林水産部 食の安全・安心推進課まで、お気軽にお問い合わせください。(「匠」の派遣や講師依頼について、希望者側の費用負担はありません)

令和2年度に認定された「あおり土づくりの匠」 (①主な品目・畜種、②取組内容等)

【耕種農業部門】認定基準

- 1 土壌診断や堆肥等の有機質資源を活用し、良質な農産物を安定的に生産しており、他の生産者の模範となるような技術や知識を有している。
- 2 エコファーマーや県認証特別栽培農産物生産、有機JAS農産物生産、認証GAP取得のいずれか又はこれらの栽培基準に準じて取り組んでいる。

【畜産農業部門】認定基準

- 1 良質な堆肥を生産・供給している。
- 2 生産した堆肥が地域の生産者に利用されている。

■耕種農業部門

(敬称略)

よこやま ひでき 横山 英樹 (藤崎町)



- ① 水稻、にんにく
- ② 稲わらのすき込みによる地力の維持や化学肥料の低減に取り組むほか、もみ殻や米ぬか等の畜産農家への供給・堆肥化による耕畜連携も実践している。

もとぎ ゆうぞう 本木 裕蔵 (三戸町)



- ① トマト、りんご
- ② 土壌診断を約20年間継続するとともに、堆肥やぼかし肥料を活用しながら、化学肥料を低減した健康な土づくりを基本に収益性の高いトマトづくりに取り組んでいる。

ぬまはた みつひろ 沼端 光広 (六ヶ所村)



- ① ながいも、ごぼう、だいこん
- ② 長年、総合土壌診断に基づく適正施肥を実践するほか、堆肥の施用や緑肥を取り入れた輪作体系を積極的に導入し、連作障害を抑えた農産物の安定生産を実現している。

■畜産農業部門

はせがわ こうじ
長谷川 光司（鱒ヶ沢町）（長谷川自然牧場株式会社）



- ① 養豚、採卵鶏
- ② 抗菌剤を使用しないこだわりの養豚を行いながら、豚糞と農家から廃棄された野菜を原料とした堆肥を農家へ還元するなど、資源循環型農業に取り組んでいる。

しもざわ はるお
下澤 治雄（むつ市）（株式会社斗南）



- ① 採卵鶏
- ② 健康な採卵鶏から出される鶏糞を原料に完熟堆肥を生産し、地域の特別栽培農産物生産者などの耕種農家に供給するなど、地域全体の土づくりに大きく貢献している。

「健康な土づくり」とは？

作物が良好に育つ土壌環境づくりのため、土壌診断に基づき、堆肥などの有機質資材や土壌改良資材を適正に施用し、深耕や輪作などを組み合わせた適切な管理を行うことで、土壌の「物理性・化学性・生物性」のバランスがとれた土をつくることです。

【令和2年度認定証書授与式】

令和2年度安全・安心な農産物生産推進大会



「日本一健康な土づくり運動」展開中！

青森県では、すべての農業者が「健康な土づくり」に取り組むことを目指す「日本一健康な土づくり運動」を、平成19年度から展開しています。

①土壌診断の実施



②土づくりの実践



③栽培管理・収穫



「健康な土」で丈夫に育った、品質のよい
美味しい作物が消費者に届きます

これまでの認定者については、県ホームページ

「『日本一健康な土づくり運動』展開中！」でも御覧いただけます。

https://www.pref.aomori.lg.jp/sangyo/agri/2008-0710_tutidukuri_top.html



「あおもり土づくりの匠」認定者一覧

「あおもり土づくりの匠」は、令和3年3月現在、耕種農業者65名、畜産農業者7名の合計72名となっています。

○耕種農業部門

認定年度	氏名（市町村）	主な作物等	認定年度	氏名（市町村）	主な作物等
H24	桑田税（青森市）	トマト	H27	袴田誠一（六戸町）	ながいも等
	川村公夫（弘前市）	トマト		山本政義（おいらせ町）	にんじん等
	工藤憲男（平川市）	水稲、大豆等		三浦藤市（平川市）	りんご
	木村俊雄（平川市）	りんご、もも		小笠原俊也（つがる市）	水稲、野菜等
	泉山茂（南部町）	西洋なし等	H28	福土明宏（青森市）	水稲、大豆
	三上新一（中泊町）	水稲、大豆等		相内洋夫（南部町）	ながいも等
	吉田誠也（つがる市）	中玉トマト等		工藤三千輝（つがる市）	水稲等
	福土忍顕（板柳町）	りんご等		菊池國廣（横浜町）	ばれいしょ等
	山田正（十和田市）	ねぎ等	H29	佐々木公洋（青森市）	トマト等
中野渡正光（十和田市）	トマト	石田嘉人（弘前市）		トマト等	
H25	木立吾衛（青森市）	ねぎ、トマト等		西村忠志（南部町）	水稲等
	古川徹（藤崎町）	水稲		神茂芳（鱈ヶ沢町）	りんご等
	漆戸亨（五戸町）	りんご	成田勝敏（七戸町）	ながいも等	
	其田秀幸（五所川原市）	ながいも等	H30	吉田隆繁（蓬田村）	水稲、トマト
	荒関敬悦（中泊町）	水稲、大豆		三上淳蔵（藤崎町）	水稲等
	仁和勝千代（十和田市）	ながいも等		籠田勝憲（八戸市）	水稲
	山田清徳（十和田市）	ねぎ等		木村文宣（つがる市）	メロン等
	大浦進（十和田市）	ごぼう等		寺澤和夫（七戸町）	ながいも等
	平館龍太郎（十和田市）	にんにく等		長久保耕治（東北町）	だいこん等
	種市精一（三沢市）	にんにく等		R元	岩淵聖（平川市）
	中野静毅（七戸町）	にんにく等	小山内悟（平川市）		ミニトマト等
	野田頭稔（東北町）	ながいも等	原子尚之（大鰐町）		きゅうり、りんご
	向井博徳（東北町）	ながいも等	白戸宏治（田舎館村）		水稲等
H26	佐藤耕一（弘前市）	トマト	上平満広（田子町）		水稲、にんにく
	工藤秀明（平川市）	りんご	佐藤洋治（板柳町）		りんご
	中里徳支（五戸町）	ながいも等	長根一男（六戸町）		にんにく等
	成田健二郎（板柳町）	りんご	岡山粕男（東北町）		ながいも等
	仁和正一（十和田市）	ながいも等	乙部英夫（東北町）		ながいも等
	大久保芳樹（十和田市）	ながいも等	R2		横山英樹（藤崎町）
	立花肇（三沢市）	ながいも等		本木裕蔵（三戸町）	トマト、りんご
	村山淳一（野辺地町）	こかぶ		沼端光広（六ヶ所村）	ながいも等
H27	我満智（青森市）	ミニトマト			
	荻沢功（新郷村）	きく等			

○畜産農業部門

認定年度	氏名（市町村）	堆肥原料畜種	認定年度	氏名（市町村）	堆肥原料畜種
H24	坂本佐兵衛（蓬田村）	採卵鶏	H30	市川秀廣（八戸市）	肉牛
H25	布施久（十和田市）	豚・採卵鶏	R2	長谷川光司（鱈ヶ沢町）	豚・採卵鶏
H26	木立純一（平内町）	乳牛		下澤治雄（むつ市）	採卵鶏
H28	谷川信秀（平川市）	肉牛			