

令和8年度

8 漁場調査第1号

青森県日本海地区外漁場モニタリング調査業務委託

仕様書

青森県農林水産部水産局漁港漁場整備課

業務委託仕様書

業務番号 8 漁場調査第 1 号
 業務名 青森県日本海地区外漁場モニタリング調査業務委託
 業務場所 青森県西津軽郡鯹ヶ沢町舞戸町地先外
 履行期限 令和 9 年 3 月 2 5 日

1 業務の目的

本業務は、水産環境整備事業により整備した増殖場（藻場）の潜水調査を行い、整備効果を把握するとともに、今後の漁場整備や、漁場の適切な利用・管理に活用する基礎資料を整理するものである。

2 調査場所

	地区(漁場)名	工区	詳細図	位置図
①	青森県日本海地区 (日本海北部漁場)	鯹ヶ沢	別紙 1	
②	〃	脇元	別紙 2	
③	青森県津軽海峡地区 (海峡西部漁場)	今別 第 1	別紙 3	
④	青森県津軽海峡地区 (海峡東部漁場)	奥戸 第 1	別紙 4	
⑤	〃	奥戸 第 2	別紙 5	
⑥	青森県太平洋地区 (太平洋南部漁場)	白浜	別紙 6	
⑦	〃	深久保	別紙 7	
⑧	〃	種差	別紙 8	
⑨	〃	法師浜	別紙 9	
⑩	〃	大久喜	別紙 10	

3 業務内容

(1) 調査計画策定

① 調査計画策定

調査地点及び調査時期等の調査計画を策定する。

② 調査地点選定

ライン調査をする測線を工区ごとに、造成漁場範囲各端部及び中心部の岸沖方向に3測線を選定する。

ポイント調査をする地点をライン調査にて選定した各測線上から2地点及び造成漁場外の比較対照区1地点選定する。

なお、調査する測線、地点及び比較対照区は、協議の上、決定する。

③ 調査時期

調査時期については、海藻草類が成長する繁茂期と新しい海藻草類が着底し成長し始める成長期とする。

なお、詳細な時期については、協議の上、決定する。

(2) 調査準備

調査に必要な準備を行う。

(3) 潜水調査

業務期間中に下記の調査を各2回実施することとする。

① ライン調査

(ア) 水中観察

選定した測線上において、目視観察及び海藻や水産生物の生息状況を撮影する。

(イ) 主要海藻類採取

選定した測線上において、マコンブやホンダワラ類などの主要海藻を各工区1検体採取する。

② ポイント調査

(ア) 海藻草類生息状況調査

選定した地点及び比較対照区に50cm四方の方形枠を設置し、その枠内に生育する海藻草類の被度を種ごとに記録し、枠内に着定する目視により観測できる海藻草類を採取する。

また、方形枠を設置した状態の真上からの写真とその周辺の花藻草類の生息状況及び魚類の蝸集状況写真を撮影する。

(イ) 付着生物調査

選定した地点及び比較対照区に50cm四方の方形枠を設置し、着定するサザエ、アワビ類、ウニ類、ナマコ類等の底生動物と魚介類の卵塊の生息状況写真を撮影し、採取する。

また、海藻草類と着定基質を競合する固着性動物が確認された場合は、その被度を種ごとに記録する。

(ウ) 魚類餌料生物量調査

選定した地点及び比較対照区の基質表面に生息する魚類の餌となるマクロ

ベントスを 0.01 m² (0.1m×0.1m) の範囲で採取する。

(エ) 漁場水温測定

各工区において、データロガー等で調査期間中の水温を測定し記録する。

(オ) 礁体の埋没状況調査

選定した地点について、礁体の海底から露出する部分の高さを求め、砂層への埋没状況を調査する。

(4) 分析

各調査の採取物について、以下のとおり分析を行う。

① 海藻草類生育状況調査

(3) ②(ア)で採取した海藻草類を同定し、種別個体数及び湿重量を測定する。

② 底生動物生息状況調査

(3) ②(イ)で採取した底生動物を同定し、種別個体数及び湿重量を測定する。

③ 卵塊付着密度調査

(3) ②(イ)で採取した卵塊を同定し、種別の卵数及び湿重量を測定する。

④ 餌料生物調査

(3) ②(ウ)で採取した餌料生物を同定し、種別個体数及び湿重量を測定する。

(5) 海藻類の成分分析

(3) ①(イ)で採取した主要海藻の成分(窒素、リン及び炭素の含有量)分析を行う。

(6) 解析・考察

各地区における水産生物の増殖効果について考察する。効果の計測方法は、水産基盤整備事業費用対効果分析のガイドライン(水産庁漁港漁場整備部)を参考とする。

(7) 報告書作成

調査した地点や潜水作業の状況を撮影した写真帳、水産生物測定結果をまとめた報告書を作成する。また、報告書のテキストデータ、オリジナルデータ及び撮影した写真等を DVD 等の電子媒体に記録する。

4 留意点

(1) 打合せ

打合せは、業務着手前、中間、業務完了時の3回とする。

(2) 業務の実施体制

本業務の実施にあたっては、関係する漁業協同組合等との連携・調整を図ること。

(3) 業務工程表及び業務計画書の提出

受注者は、業務着手前に業務工程表及び業務計画書を提出すること。

(4) 履行報告書の提出

受注者は、履行状況を別に定める様式に基づき作成し、毎月1回、前月分の履行報告書を5日までに提出するものとする。

(5) 事故報告書の提出

受注者は事故等が発生した場合には事故報告書(青森県県土整備部制定「測量業務共通仕様書」第33条による)を提出すること。

(6) 特別採捕許可及び特定水産動植物採捕許可に係る書類の提出

受注者は、採捕に係る調査前に特別採捕許可及び特定水産動植物採捕許可の申請に必要な書類を提出すること。また、採捕に係る調査については、採捕許可後に実施すること。

(7) 採取物の廃棄

本調査による採取物は、分析終了後、全て廃棄すること。処分費用が発生する場合は実績により設計変更を行う。

(8) 諸法令・諸条例等の遵守

受注者は、業務に係る諸法令・諸条例等を遵守し、業務の円滑な進捗を図るものとする。

(9) その他

本業務委託仕様書に疑義が生じた又は定めのない事項については、発注者と受注者が協議の上、決定することとする。

5 提出物

(1) 成果品

① 報告書

- ・電子媒体（DVD-ROM 等） 1 部（電子媒体は報告書に編綴するものとする。）
※ソフトは Windows 版ワード、エクセルなど汎用性が高いものを使用する。
- ・紙媒体（簡易なファイルにとじたもの） 1 部

② その他発注者が必要とするもの

(2) 契約書に基づいて提出する書類

- ① 主任担当者通知
- ② 完成届
- ③ 請求書
- ④ その他業務委託契約書で必要とする書類

(3) 本業務委託仕様書に基づいて提出する書類

- ① 業務工程表
- ② 業務計画書
- ③ 履行報告書
- ④ 引渡書
- ⑤ 事故報告書（事故等が発生した時）

(4) 提出先

農林水産部水産局漁港漁場整備課 企画・振興グループ

業務履行報告書

業務名			
期 間	令和 年 月 日～令和 年 月 日		
日 付	令和 年 月 日 (月分)		
月 別	予定工程 % ()は工程変更後	実施工程 %	備 考
(記事欄)			

※ 業務量による進捗率とする。

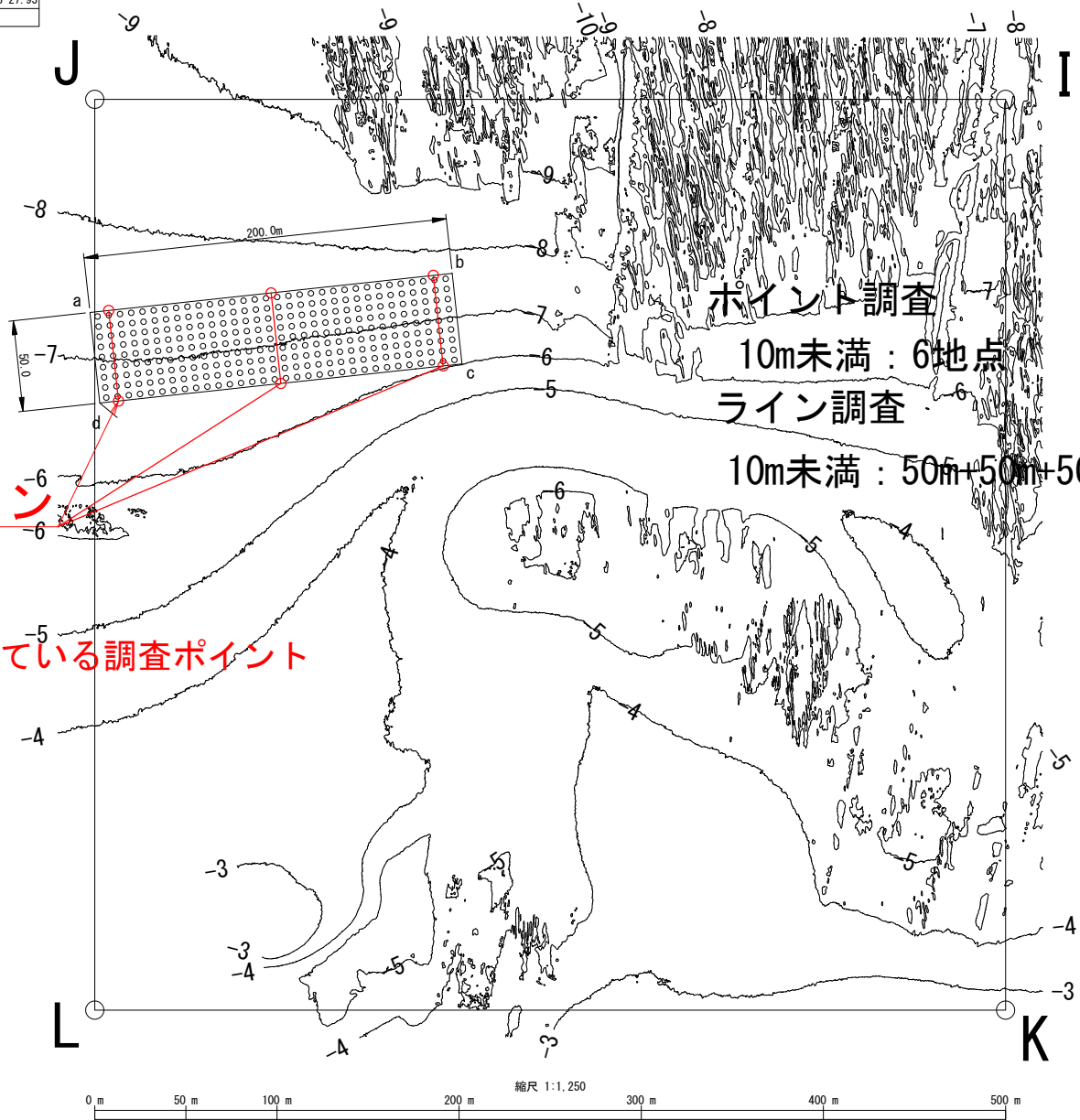
総 括 調 査 員	主 任 調 査 員	調 査 員

主 任 担 当 者

鯨ヶ沢藻場工区 平面図

藻場工区 測量範囲座標一覧				
地点名	X	Y	緯度	経度
a	87413.8029	-51427.3238	40-47-08.46	140-13-26.39
b	87557.1699	-51287.8751	40-47-13.14	140-13-32.29
c	87522.3077	-51252.0334	40-47-12.01	140-13-33.83
d	87378.9408	-51391.4820	40-47-07.33	140-13-27.93

WGS84 10系



ポイント調査

10m未満：6地点

ライン調査

10m未満：50m+50m+50m=150m

想定調査ライン

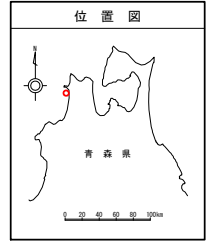
○：想定している調査ポイント

縮尺 1:1,250

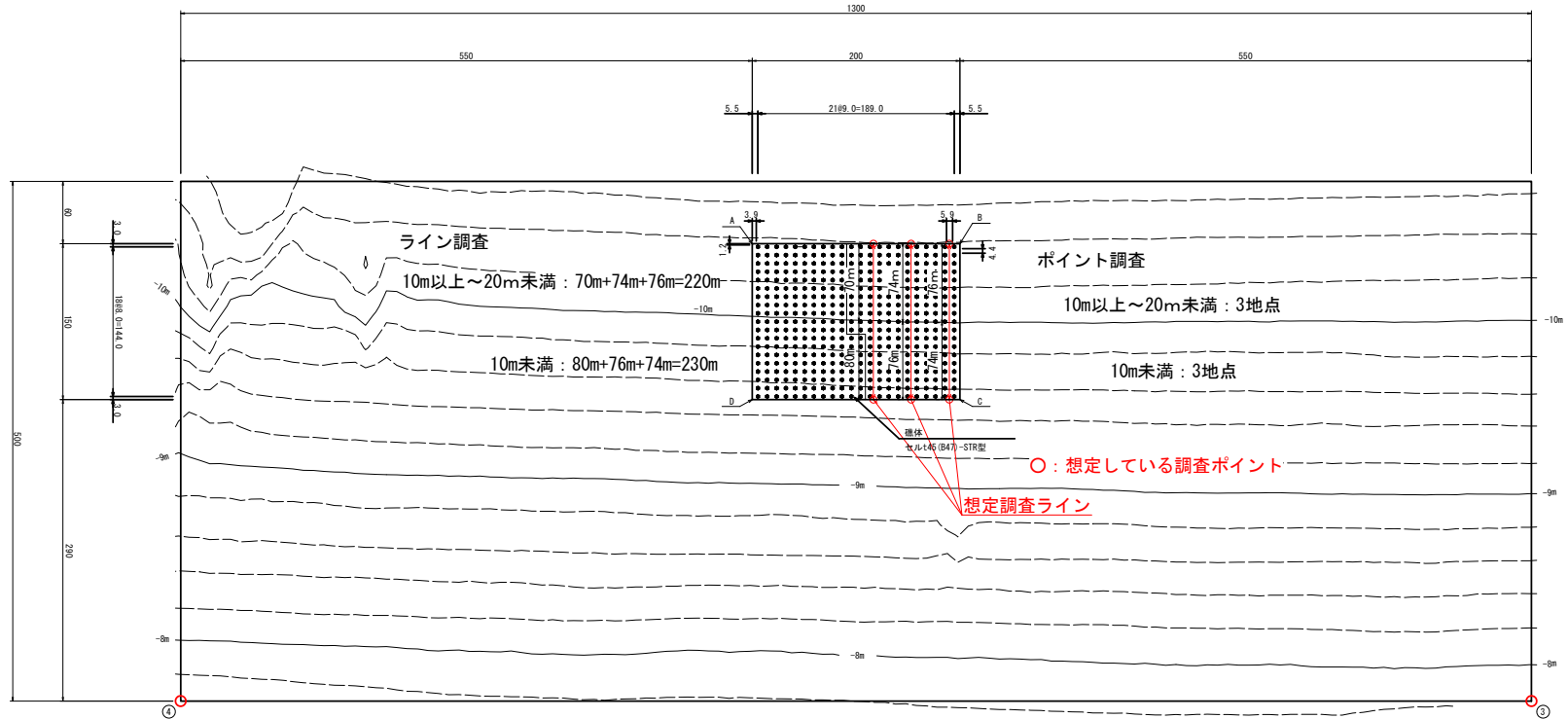
計画平面図

S=1:5,000 (A3版)

青森県日本海地区 (日本海北部漁場)
脇元工区 (藻場)



別紙 2

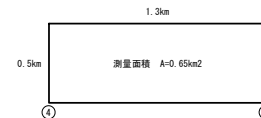
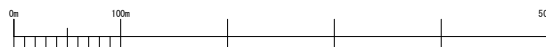


【 船元漁場〇位置座標一覧表 】

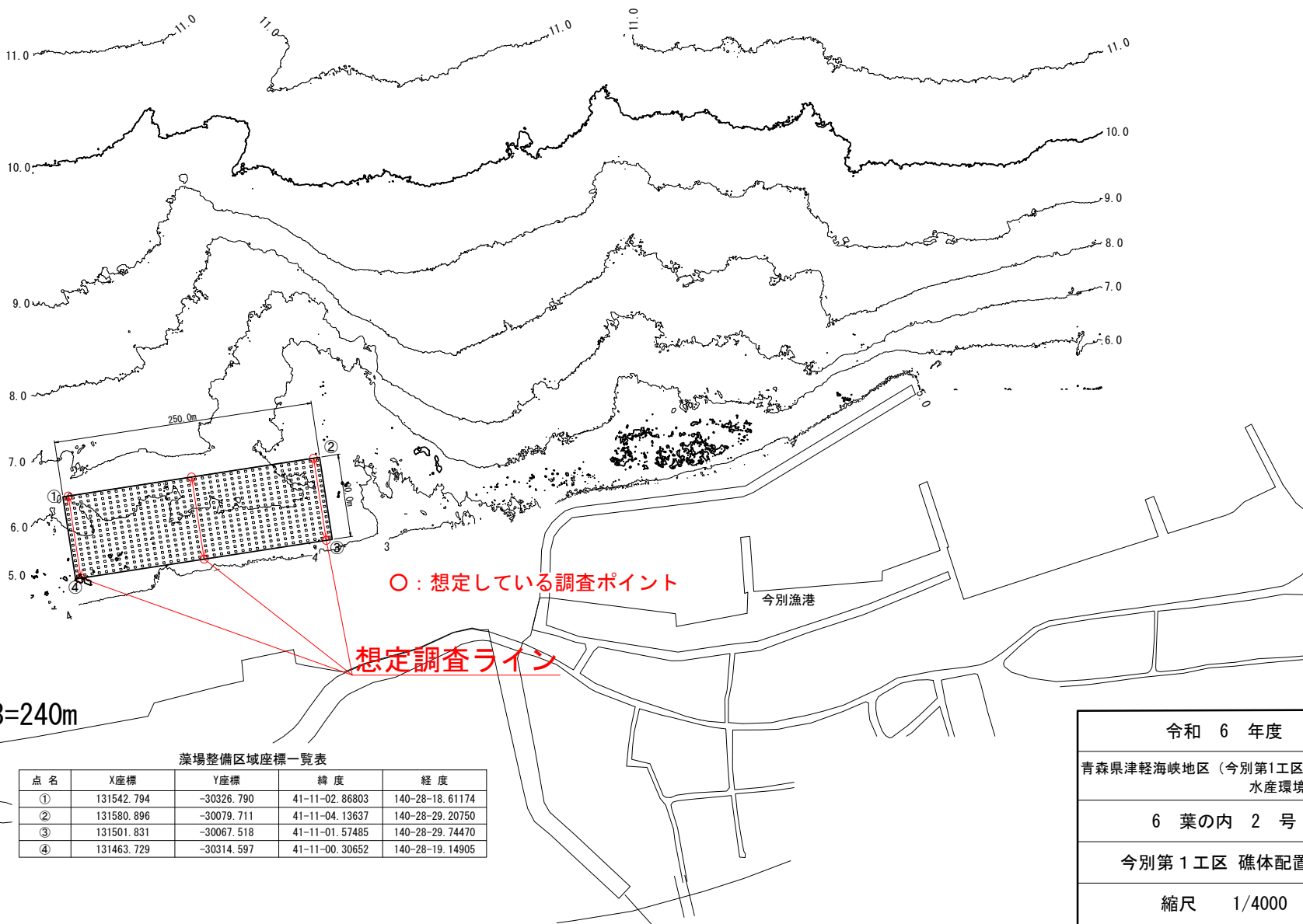
点名	X座標	Y座標	北緯	東経
A	117,242.0450	-44,010.1600	41° 03' 17.009"	140° 18' 35.136"
B	117,442.0450	-44,010.1600	41° 03' 23.493"	140° 18' 35.085"
C	117,442.0450	-43,860.1600	41° 03' 23.522"	140° 18' 41.509"
D	117,242.0450	-43,860.1600	41° 03' 17.038"	140° 18' 41.560"
③	117,992.0450	-43,570.1600	41° 03' 41.408"	140° 18' 53.789"
④	116,692.0450	-43,570.1600	41° 02' 59.264"	140° 18' 54.120"

礁体設置個数

$$N = 22 \times 19 = 418 \text{ 個}$$



今別第 1 工区全体平面図 S:1/4000



ポイント調査
10m未満：6地点

ライン調査
10m未満：80m×3=240m

藻場整備区域座標一覧表

点名	X座標	Y座標	緯度	経度
①	131542.794	-30326.790	41-11-02.86803	140-28-18.61174
②	131580.896	-30079.711	41-11-04.13637	140-28-29.20750
③	131501.831	-30067.518	41-11-01.57485	140-28-29.74470
④	131463.729	-30314.597	41-11-00.30652	140-28-19.14905

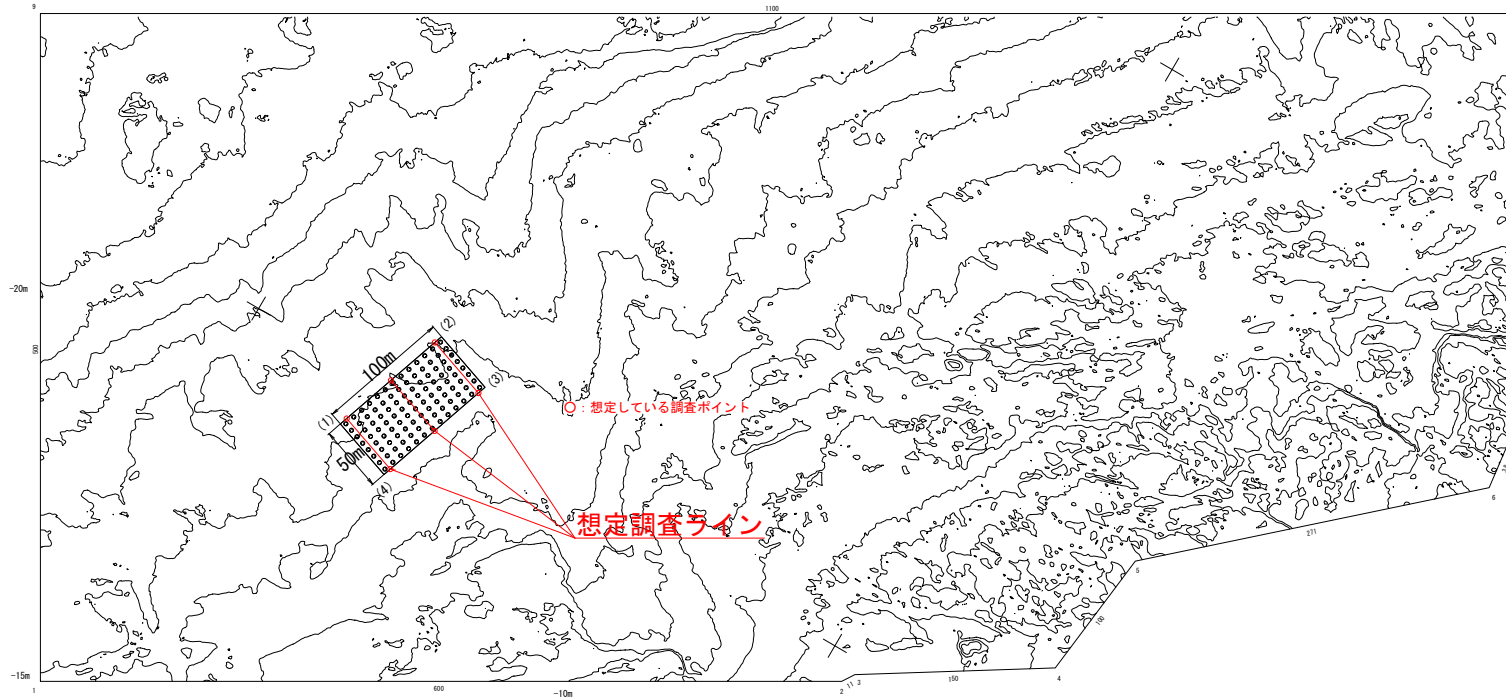


令和 6 年度
青森県津軽海峡地区 (今別第1工区) 水産環境整備工事
6 葉の内 2 号
今別第 1 工区 礁体配置図
縮尺 1/4000
青 森 県

* 測地成果2011 X系

詳細平面図

海峡東部漁場
奥戸第1工区



ポイント調査
10m以上～20m未満：6地点
ライン調査
10m以上～20m未満：50m×3=150m

計画位置座標値

点名	X座標	Y座標	緯度	経度
(1)	163,456,358	4,096,487	41° 28' 19.4491"	140° 52' 56.5649"
(2)	163,550,987	4,128,819	41° 28' 22.5161"	140° 52' 57.9608"
(3)	163,534,821	4,176,133	41° 28' 21.9911"	140° 52' 59.9998"
(4)	163,440,192	4,143,801	41° 28' 18.9241"	140° 52' 58.6038"

(牛港～奥戸)

H.H.W.L +1.529

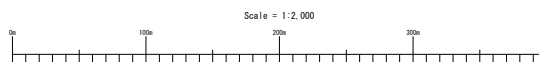
H.W.L +0.959

M.S.L +0.547

T.P +0.377

L.W.L +0.004

D.L ±0.000



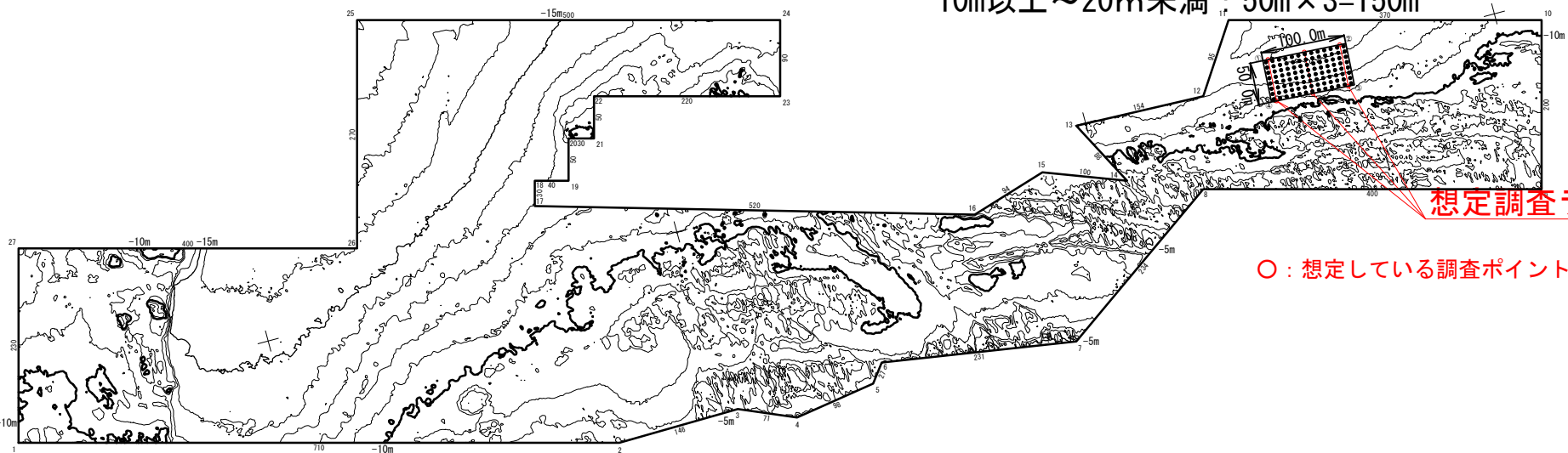
詳細平面図
海峡東部漁場 奥戸第2工区

ポイント調査

10m以上～20m未満：6地点

ライン調査

10m以上～20m未満：50m×3=150m

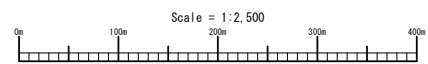
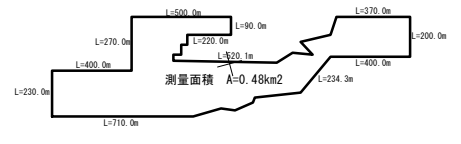


想定調査ライン

○：想定している調査ポイント

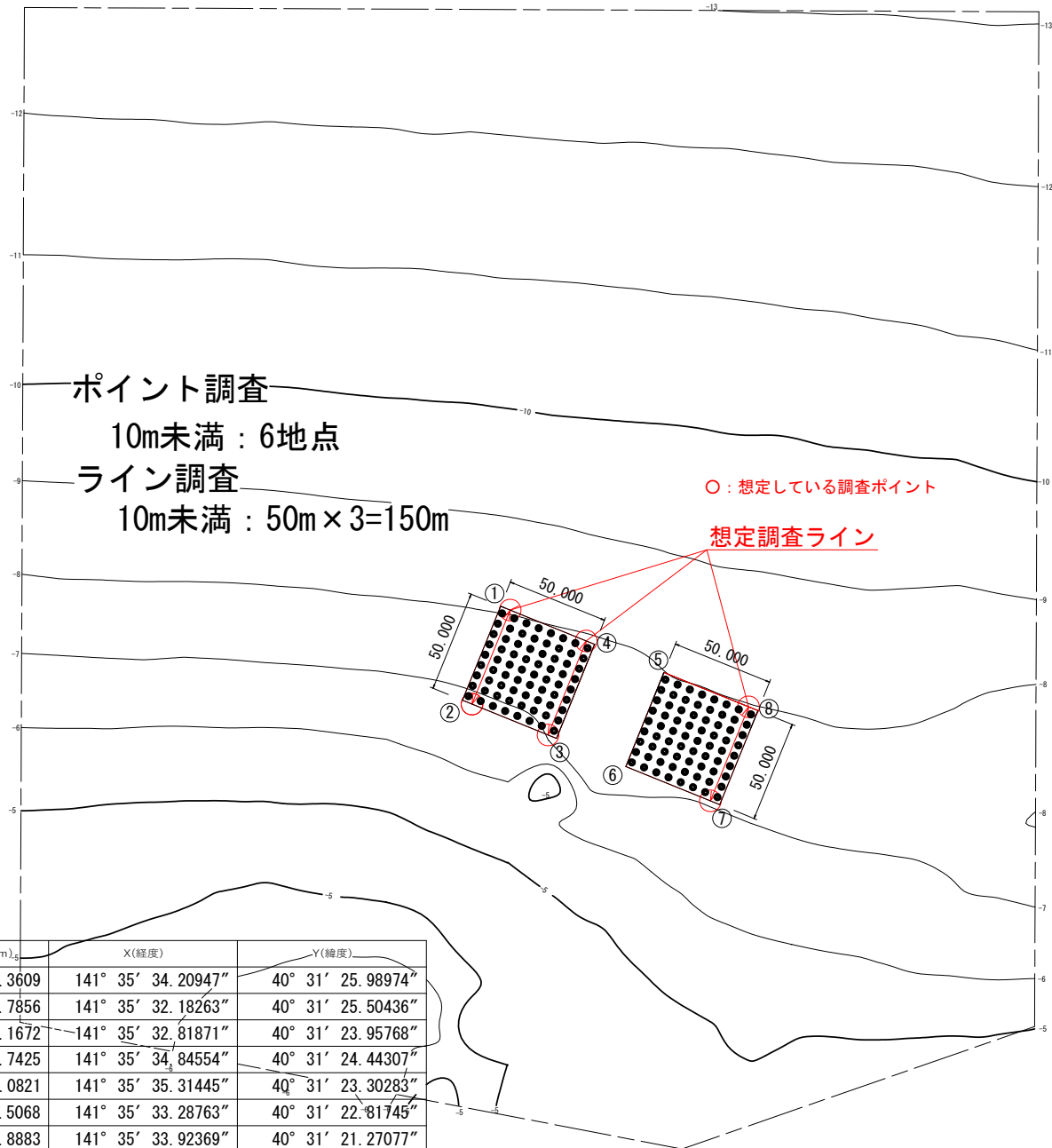
調査区域 位置座標

点名	X座標	Y座標	備考
1	166,604,038	5,540,243	
2	166,389,983	5,723,451	
3	166,515,564	5,720,932	
4	166,500,613	5,740,669	
5	166,577,886	5,733,234	
6	166,693,999	5,711,861	
7	166,902,660	5,746,897	
8	167,114,028	5,611,659	
9	167,500,461	5,714,935	
10	167,552,089	5,621,648	
11	167,194,619	5,426,173	
12	167,162,412	5,500,384	
13	166,888,460	5,500,493	
14	167,029,658	5,578,774	
15	166,352,827	5,740,209	
16	166,845,430	5,570,972	
17	166,345,811	5,427,100	
18	166,353,362	5,398,146	
19	166,392,008	5,408,467	
20	166,404,919	5,360,761	
21	166,433,894	5,367,902	
22	166,446,796	5,319,595	
23	166,659,245	5,376,364	
24	166,682,569	5,289,472	
25	166,199,502	5,180,392	
26	166,199,501	5,451,248	
27	165,743,377	5,318,032	



計画位置座標値

点名	X座標	Y座標	緯度	経度
①	167, 221. 465	5, 482. 929	41° 30' 21. 4733"	140° 53' 56. 4459"
②	167, 321. 301	5, 488. 653	41° 30' 24. 7096"	140° 53' 56. 6961"
③	167, 318. 439	5, 538. 571	41° 30' 24. 6155"	140° 53' 58. 8487"
④	167, 218. 603	5, 532. 847	41° 30' 21. 3793"	140° 53' 58. 5985"

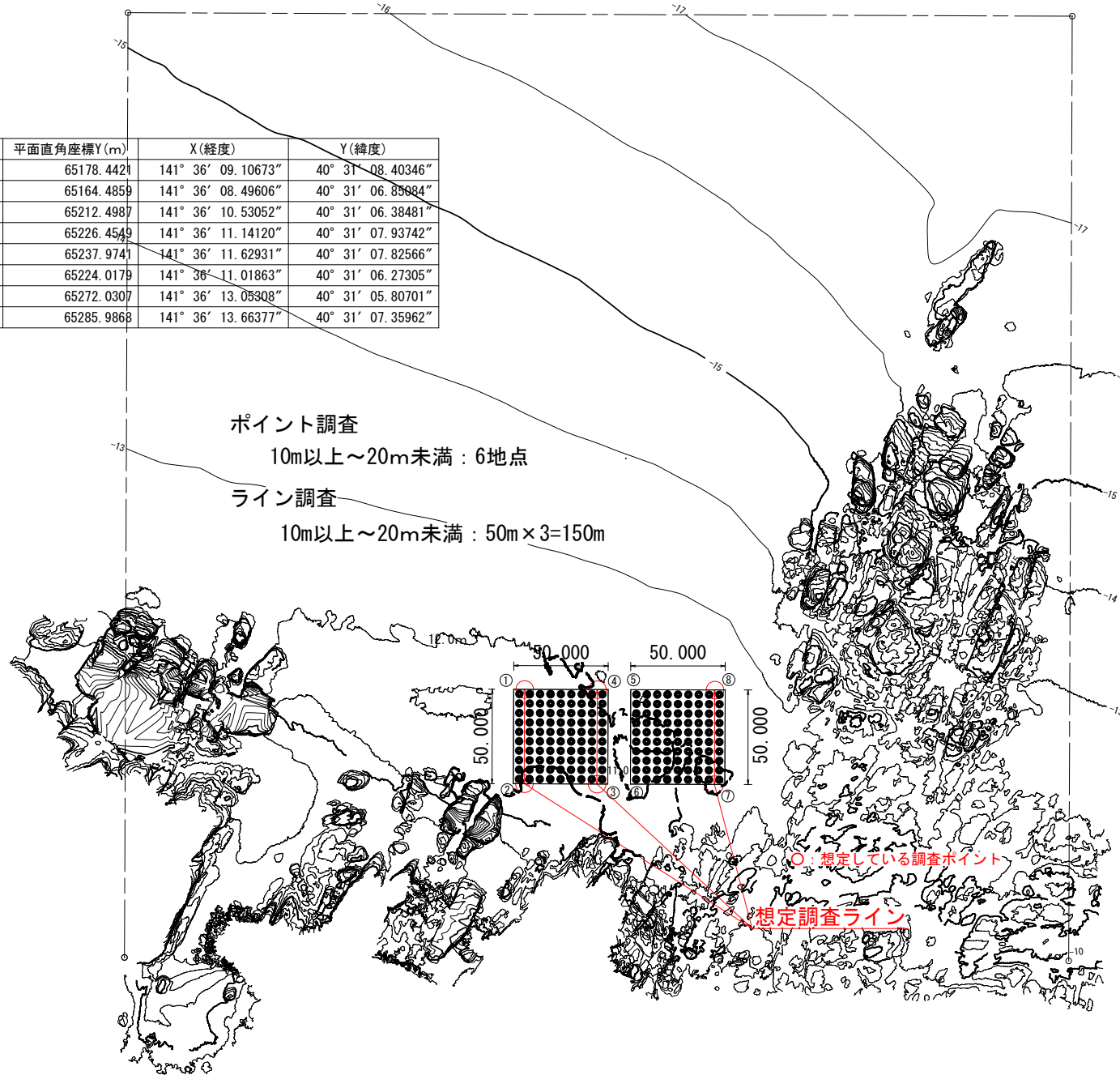


	平面直角座標X(m)	平面直角座標Y(m)	X(経度)		Y(緯度)	
①	58443.4645	64352.3609	141° 35′ 34.20947″	40° 31′ 25.98974″		
②	58428.0829	64304.7856	141° 35′ 32.18263″	40° 31′ 25.50436″		
③	58380.5076	64320.1672	141° 35′ 32.81871″	40° 31′ 23.95768″		
④	58395.8892	64367.7425	141° 35′ 34.84554″	40° 31′ 24.44307″		
⑤	58360.8157	64379.0821	141° 35′ 35.31445″	40° 31′ 23.30283″		
⑥	58345.4342	64331.5068	141° 35′ 33.28763″	40° 31′ 22.81745″		
⑦	58297.8589	64346.8883	141° 35′ 33.92369″	40° 31′ 21.27077″		
⑧	58313.2404	64394.4636	141° 35′ 35.95050″	40° 31′ 21.75615″		

令和 5 年度
青森県太平洋地区 太平洋南部漁場（白浜工区） 水産環境整備事業
10 葉 の 内 2 号
詳細平面図（白浜工区）
縮尺 S=NON
青 森 県
S水産 第5108-2号

設置位置図(深久保工区)

	平面直角座標X(m)	平面直角座標Y(m)	X(経度)	Y(緯度)
①	57908.1689	65178.4421	141° 36' 09.10673"	40° 31' 08.40346"
②	57860.1561	65164.4859	141° 36' 08.49606"	40° 31' 06.85684"
③	57846.2000	65212.4987	141° 36' 10.53052"	40° 31' 06.38481"
④	57894.2127	65226.4549	141° 36' 11.14120"	40° 31' 07.93742"
⑤	57890.8662	65237.9741	141° 36' 11.62931"	40° 31' 07.82566"
⑥	57842.8534	65224.0179	141° 36' 11.01863"	40° 31' 06.27305"
⑦	57828.8973	65272.0307	141° 36' 13.05308"	40° 31' 05.80701"
⑧	57876.9101	65285.9863	141° 36' 13.66377"	40° 31' 07.35962"



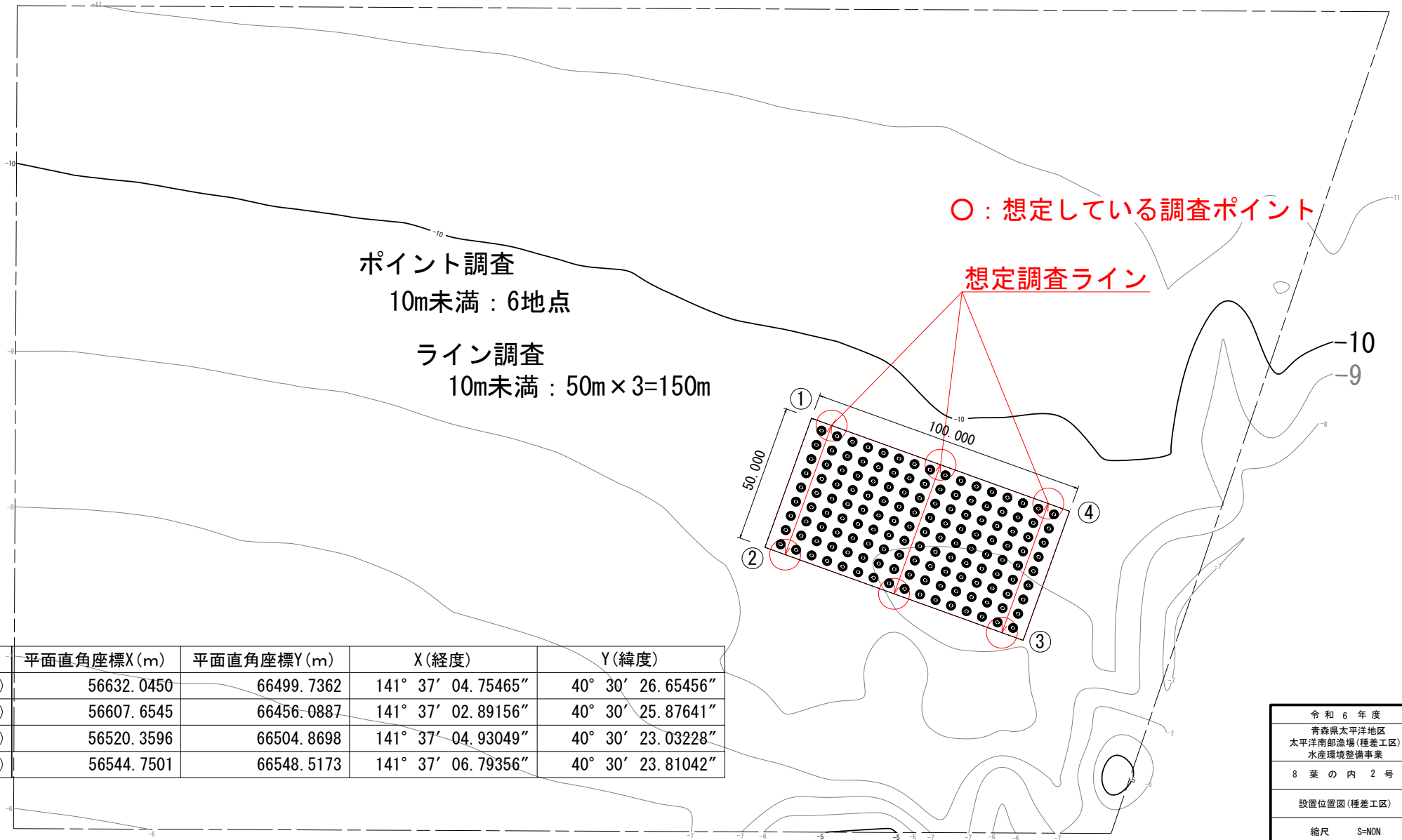
令和6年度
青森県太平洋地区
太平洋南部漁場(深久保工区)
水産環境整備事業

6葉の内2号

設置位置図(深久保工区)

縮尺 S=NON

青森県



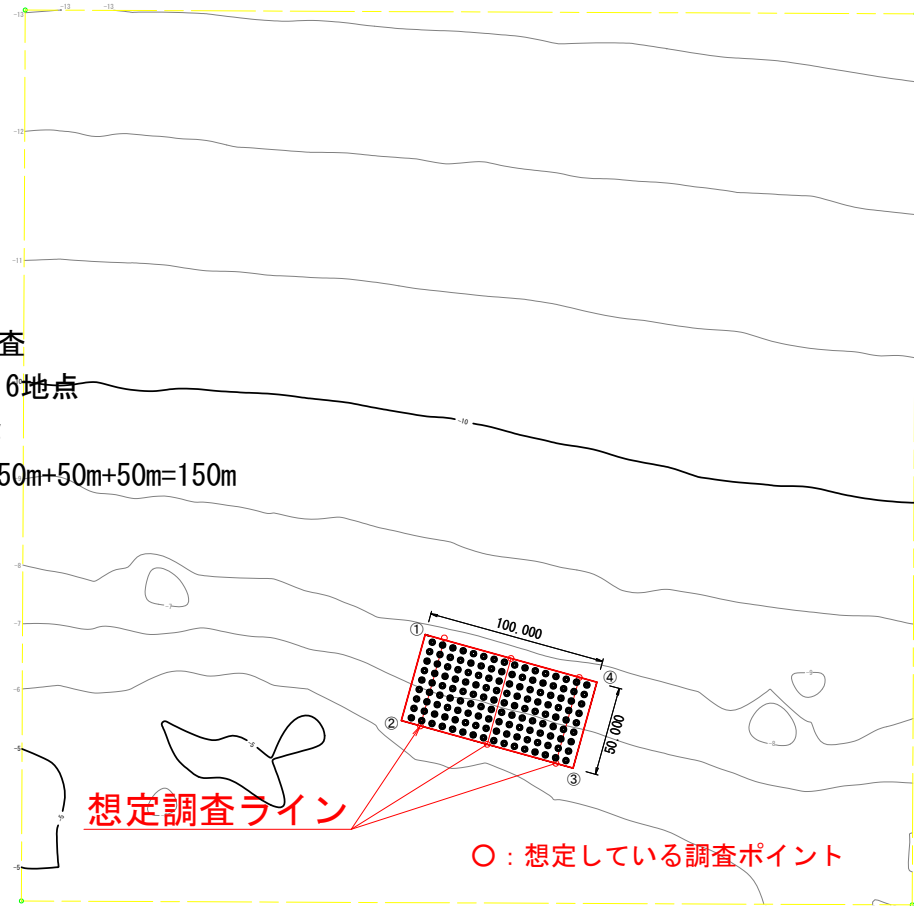
	平面直角座標X(m)	平面直角座標Y(m)	X(経度)	Y(緯度)
①	56632.0450	66499.7362	141° 37' 04.75465"	40° 30' 26.65456"
②	56607.6545	66456.0887	141° 37' 02.89156"	40° 30' 25.87641"
③	56520.3596	66504.8698	141° 37' 04.93049"	40° 30' 23.03228"
④	56544.7501	66548.5173	141° 37' 06.79356"	40° 30' 23.81042"

令和6年度
青森県太平洋地区 太平洋南部漁場(種差工区) 水産環境整備事業
8葉の内2号
設置位置図(種差工区)
縮尺 S=NON
青森県

設置位置図(法師浜工区)



ポイント調査
 10m未満：6地点
 ライン調査
 10m未満：50m+50m+50m=150m



計画位置座標値

	平面直角座標X(m)	平面直角座標Y(m)	X(経度)	Y(緯度)
①	55917.188	67141.561	141° 37' 31.7428"	40° 30' 03.2932"
②	55889.566	67099.884	141° 37' 29.9622"	40° 30' 02.4098"
③	55806.210	67155.127	141° 37' 32.2766"	40° 29' 59.6914"
④	55833.832	67196.805	141° 37' 34.0571"	40° 30' 00.5747"

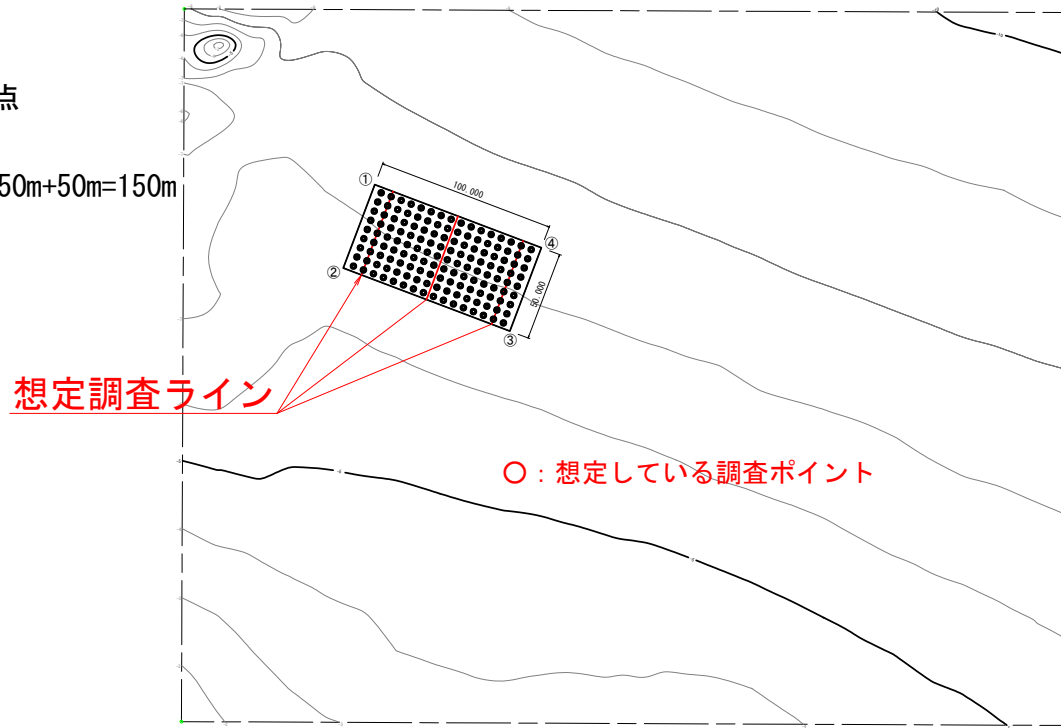
令和 7 年度	
青森県太平洋地区 太平洋南部漁場(法師浜・大久喜工区) 水産環境整備工事	
10 葉 の 内 2 号	
設置位置図(法師浜工区)	
縮尺	S=1:1500(A1) S=1:3000(A3)
青 森 県	
7 水環 第5111-1号	

ポイント調査

10m未満：6地点

ライン調査

10m未満：50m+50m+50m=150m



計画位置座標値

	平面直角座標X(m)	平面直角座標Y(m)	X(経度)	Y(緯度)
①	54963.5330	67974.6422	141° 38' 06.75529"	40° 29' 32.13204"
②	54939.8520	67930.6058	141° 38' 04.87619"	40° 29' 31.37728"
③	54851.7792	67977.9680	141° 38' 06.85339"	40° 29' 28.50804"
④	55875.4603	68022.0044	141° 38' 08.73248"	40° 29' 29.26280"

令和7年度	
青森県太平洋地区	
太平洋南部漁場(法師浜・大久喜工区)	
水産環境整備工事	
10葉の内3号	
設置位置図(大久喜工区)	
縮尺	S=1:1500(A1) S=1:3000(A3)
青森県	
7水環	第5111-1号