

令和8年度

8 漁場調査第3号

青森県津軽海峡地区外魚類蝟集効果調査業務委託

仕様書

青森県農林水産部水産局漁港漁場整備課

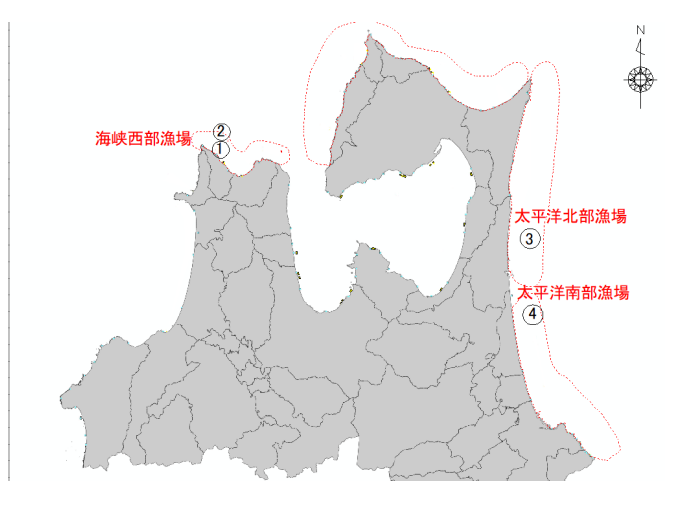
業務委託仕様書

業務名 青森県津軽海峡地区外魚類蝟集効果調査業務委託
業務番号 8 漁場調査第3号
業務場所 青森県東津軽郡外ヶ浜町三厩地先外
履行期限 令和9年3月25日

1 業務の目的

本業務は、水産環境整備事業で整備した魚礁漁場について、ROV を活用した計量魚群探知機調査を行い、整備効果を把握するとともに、今後の漁場整備や、漁場の適切な利用・管理に活用する基礎資料を整理するものである。

2 実施場所

	地区(漁場)名	工区	詳細図	位置図
①	青森県津軽海峡地区 (海峡西部漁場)	三厩第2 (育成場)	別紙1	
②	〃	西部魚礁第1 (魚礁漁場)	別紙2	
③	青森県太平洋地区 (太平洋北部漁場)	泊第2工区 (育成場)	別紙3	
④	青森県太平洋地区 (太平洋南部漁場)	三沢魚礁 (魚礁漁場)	別紙4	

3 業務内容

(1) 調査準備

① 魚礁位置の把握

魚礁位置把握するために必要な資料を収集する。

② 魚礁域及び調査域の設定

①の資料を基に「音響による魚礁蝟集効果評価手法ガイドライン(水産庁)」(以下、「ガイドライン」という)に基づき、魚礁域及び調査域を設定する。

(2) 計量魚群探知機調査

計量魚群探知機調査は、各工区で1回ずつ行う。調査機材は2周波以上の受発信機能を有し、本調査目的を満足できるものを使用すること。調査時期については、協議の上、決定する。

(3) ROV 調査

ROV 調査は、各工区で 1 回ずつ行う。調査機材は最大浸水深度 100m 程度の機能を有し、本調査目的を満足できるものを使用すること。調査時期については協議の上、決定する。

(4) 資料解析

調査データを基に、魚種を生息域（I 型～IV 型）ごとに分類し、蛸集量を算出する。

I 型：魚礁に体の大部分、もしくは一部分を接触させている種

II 型：体を魚礁に接触させることは少ないが、極近いところに位置する種

III 型：主として魚礁から離れた表中層に位置する種

IV 型：魚礁周辺の海底に位置する種

(5) 調査結果の解析・考察

「水産基盤整備事業費用対効果分析のガイドライン（水産庁）」及び「音響による魚礁蛸集効果評価手法ガイドライン（水産庁）」に基づき、各工区の合計分布量と合計重量密度（g/空 m³）等を解析し、水産生物の増産効果を考察する。

(6) 照査

業務内容の一切の照査を行う。

4 留意点

(1) 打合せについて

打合せは、業務着手前、中間、業務完了時の 3 回を原則とする。

(2) 業務の実施体制

本業務の実施に当たっては、関係する漁業協同組合等との連携・調整を図ること。

調査に当たっては、ライフジャケットを着用し、安全対策を講じること。

(3) 業務工程表及び業務計画書の提出

受注者は、業務着手前に業務工程表及び業務計画書を提出すること。

(4) 履行報告書の提出

受注者は、履行状況を別に定める様式に基づき作成し、毎月 1 回、前月分の履行報告書を 5 日までに提出するものとする。

(5) 事故報告書の提出

受注者は事故等が発生した場合はすみやかに事故報告書（青森県県土整備部制定「測量業務共通仕様書」第 33 条を準用）を提出すること。

(6) 諸法令・諸条例等の遵守

受注者は、業務に関係する諸法令・諸条例等を遵守し、業務の円滑な進捗を図るものとする。

(7) その他

本業務委託仕様書に疑義が生じた又は定めのない事項については、発注者と受注者が協議の上、決定することとする。

5 提出物

(1) 成果品

① 報告書

・電子媒体（DVD-ROM 等）1 部（電子媒体は報告書に編綴するものとする。）

※ソフトはWindows 版ワード、エクセル、パワーポイントなど汎用性が高いものを使用する。

・紙媒体（簡易なファイルにとじたもの） 1部

②その他発注者が必要とするもの

(2) 契約書に基づいて提出する書類

- ① 主任担当者通知
- ② 完成届
- ③ 請求書
- ④ その他業務委託契約書で必要とする書類

(3) 本業務委託仕様書に基づいて提出する書類

- ① 業務工程表
- ② 業務計画書
- ③ 履行報告書
- ④ 引渡書
- ⑤ 事故報告書（事故等が発生した時）

(4) 提出先

農林水産部水産局漁港漁場整備課 企画・振興グループ

業務履行報告書

業務名			
期 間	令和 年 月 日～令和 年 月 日		
日 付	令和 年 月 日 (月分)		
月 別	予定工程 % ()は工程変更後	実施工程 %	備 考
(記事欄)			

※ 業務量による進捗率とする。

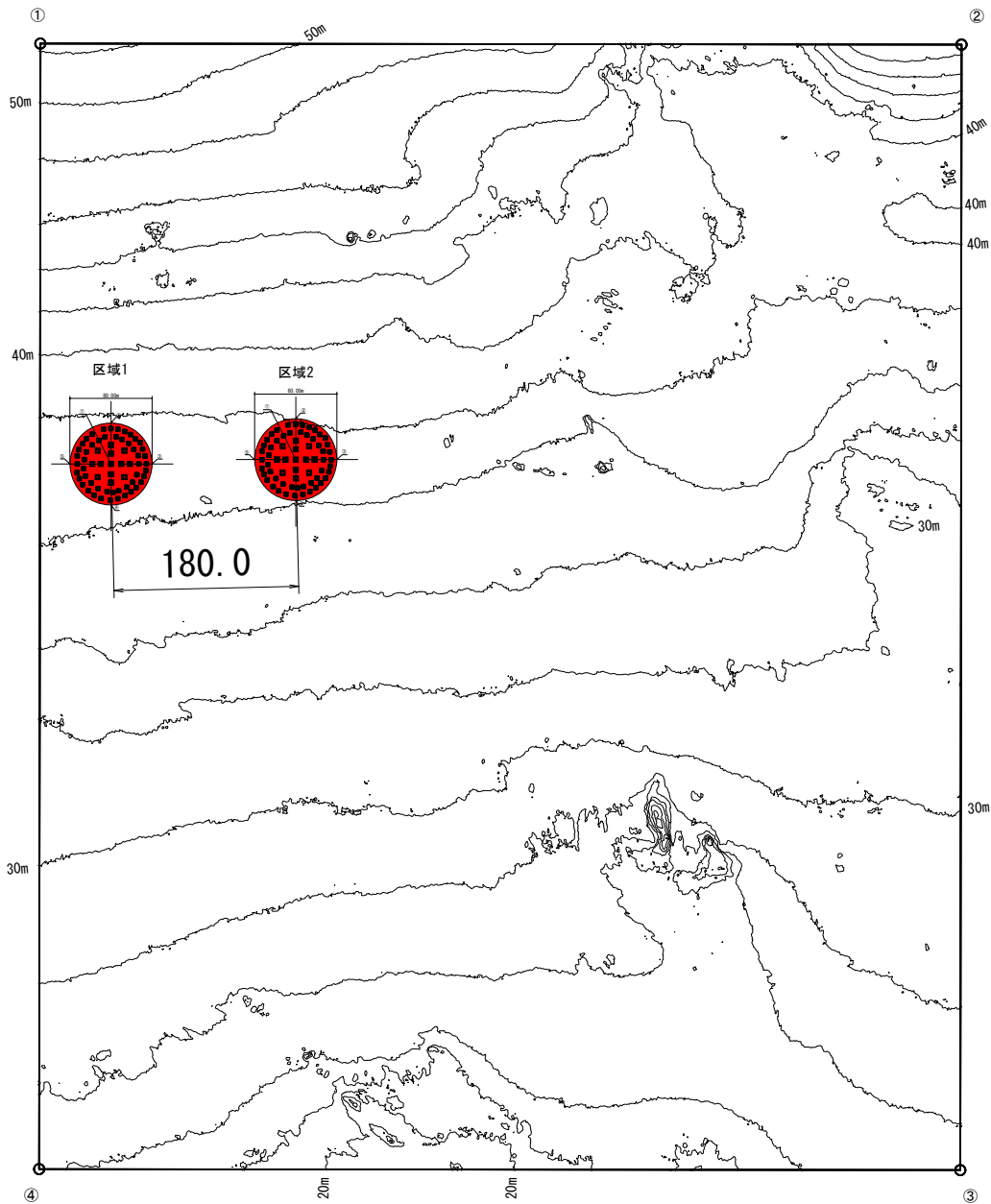
総 括 調 査 員	主 任 調 査 員	調 査 員

主 任 担 当 者

別紙 1

青森県津軽海峡地区（三厩第2工区）詳細平面図

S=1:3000 (A3版)

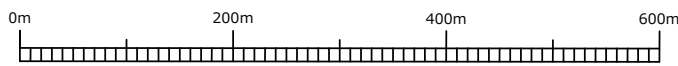


【凡例】

	2m間隔
	10m間隔

【区域座標】

地点番号	緯度	経度
①	41-15-16.603	140-23-34.370
②	41-15-02.015	140-24-07.847
③	41-14-31.135	140-23-44.227
④	41-14-45.721	140-23-10.752

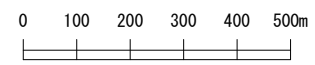
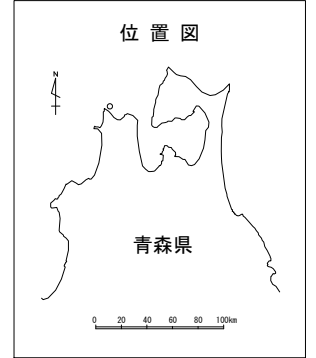
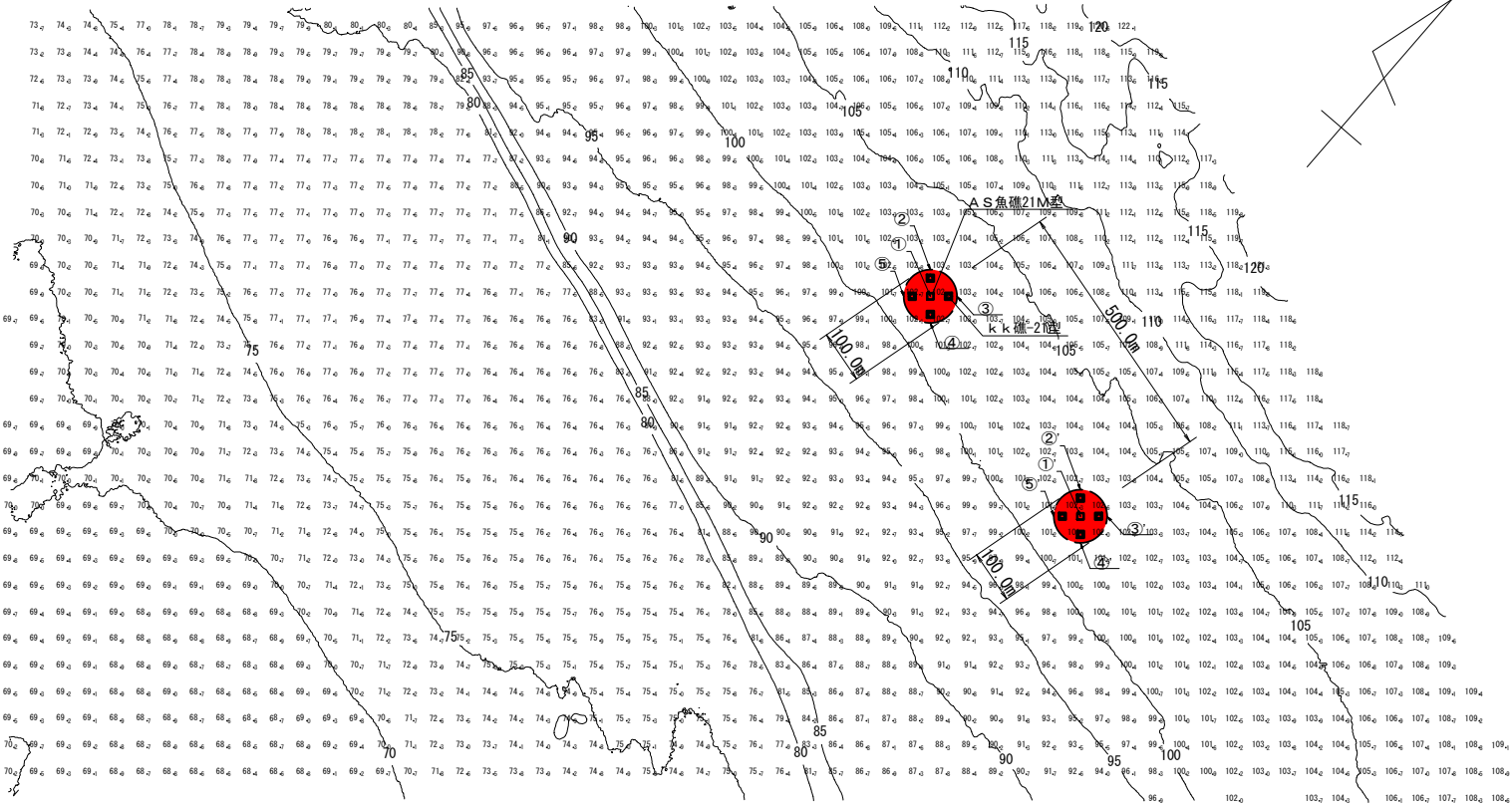


海峡西部漁場(西部魚礁第1工区) 詳細平面図

別紙 2

(一)

S=1:10,000 (A3版)



計画位置座標値 (西側)

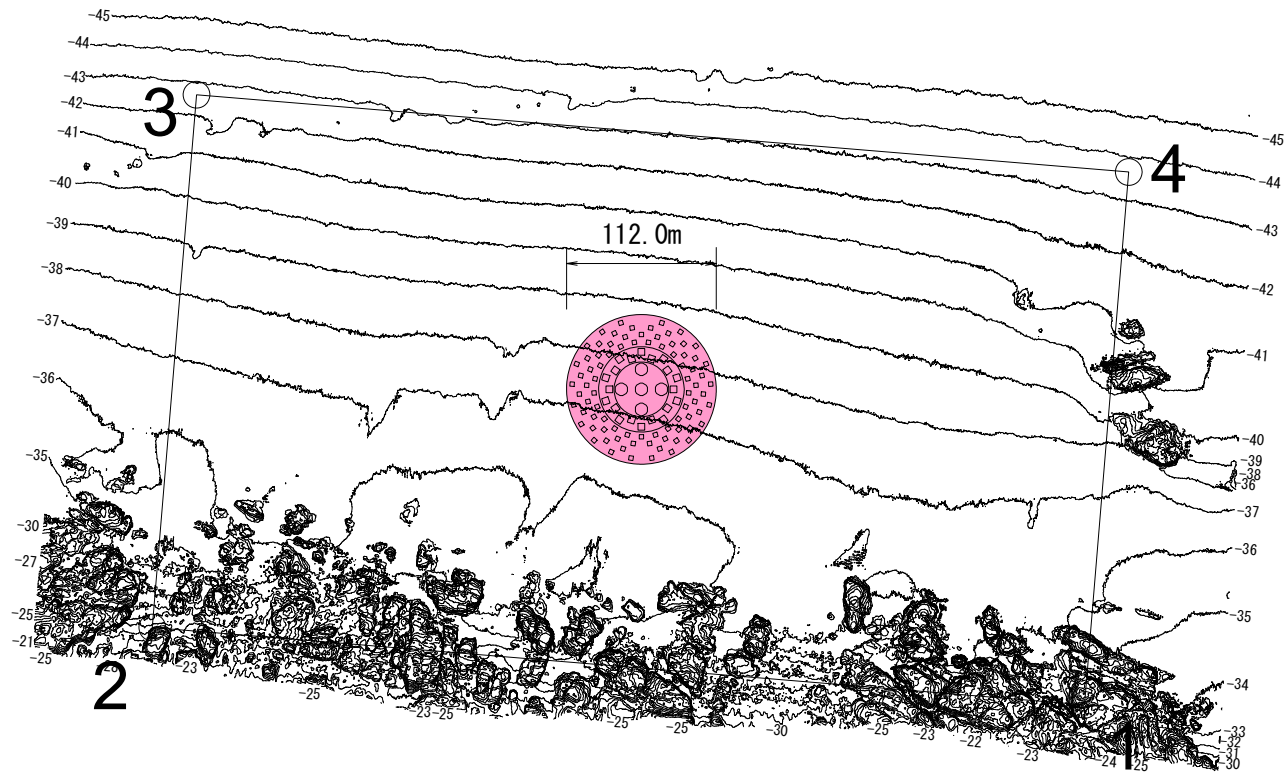
点名	X 座標	Y 座標	緯度	経度
①	141.820.3874	-34.718.7271	41° 16' 35.4104"	140° 25' 08.0461"
②	141.858.2330	-34.751.4028	41° 16' 36.6322"	140° 25' 06.6342"
③	141.853.0631	-34.680.8815	41° 16' 34.1886"	140° 25' 09.6657"
④	141.782.5417	-34.686.0513	41° 16' 34.1886"	140° 25' 09.4580"
⑤	141.787.7116	-34.756.5727	41° 16' 34.3453"	140° 25' 06.4265"

計画位置座標値 (東側)

点名	X 座標	Y 座標	緯度	経度
①'	141.691.9220	-34.235.5122	41° 16' 31.3202"	140° 25' 28.8366"
②'	141.729.7677	-34.268.1879	41° 16' 32.5420"	140° 25' 27.4248"
③'	141.724.5978	-34.197.6665	41° 16' 32.3852"	140° 25' 30.4562"
④'	141.654.0764	-34.202.8364	41° 16' 30.0983"	140° 25' 30.2483"
⑤'	141.659.2463	-34.273.3578	41° 16' 30.2551"	140° 25' 27.2169"

詳細平面図(泊第2工区)

別紙 3



点名	X(m)	Y(m)
1	121839.563	48100.796
2	122537.123	48158.654
3	122504.065	48557.248
4	121806.502	48499.428
a	122171.166	48336.829

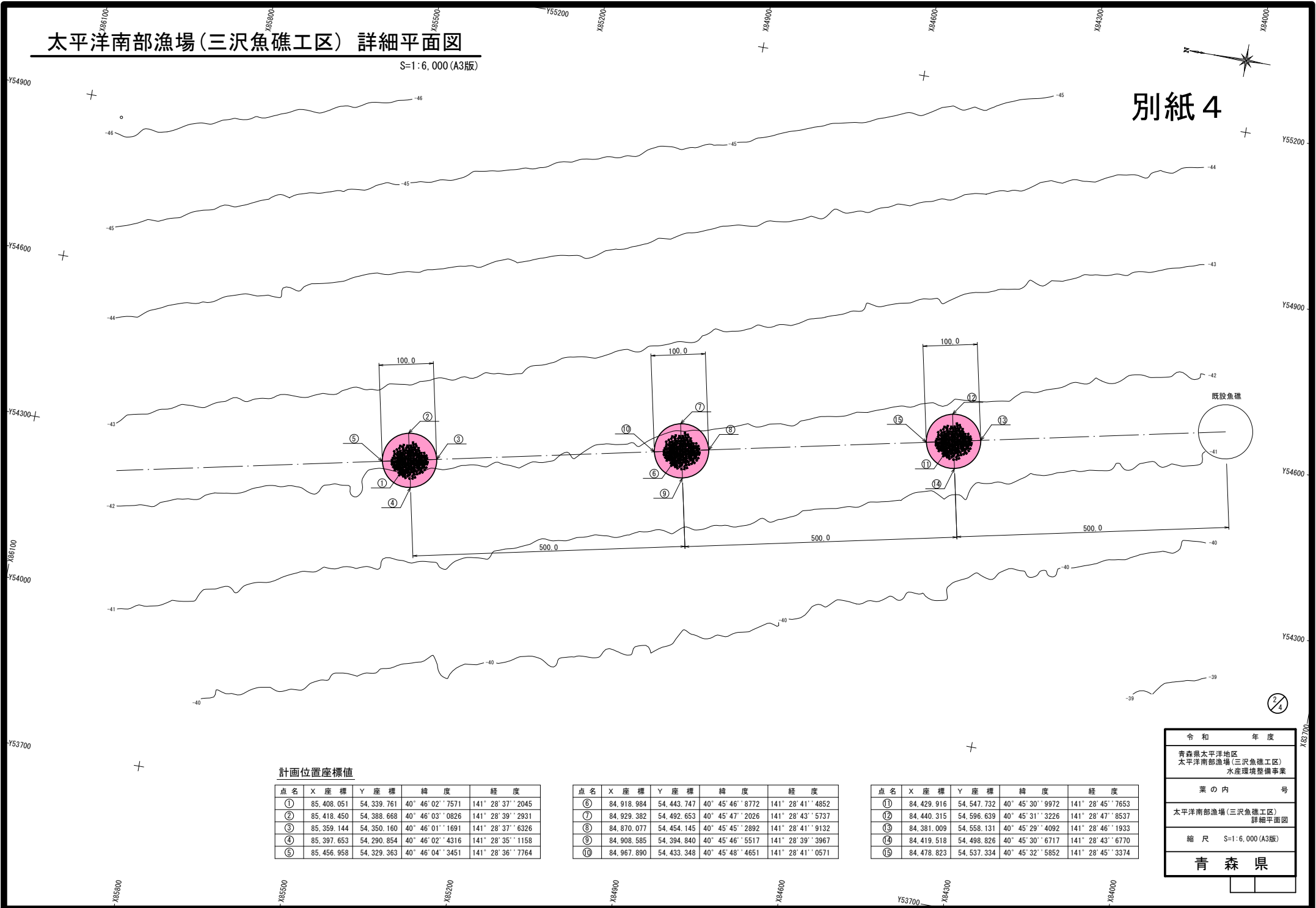
* 基準面 : T.P. -0.771m * WGS84 10系



太平洋南部漁場(三沢魚礁工区) 詳細平面図

S=1:6,000 (A3版)

別紙 4



計画位置座標値

点名	X座標	Y座標	緯度	経度
①	85,408.051	54,339.761	40° 46' 02" 7571	141° 28' 37" 2045
②	85,418.450	54,388.668	40° 46' 03" 0826	141° 28' 39" 2931
③	85,359.144	54,350.160	40° 46' 01" 1691	141° 28' 37" 6326
④	85,397.653	54,290.854	40° 46' 02" 4316	141° 28' 35" 1158
⑤	85,456.958	54,329.363	40° 46' 04" 3451	141° 28' 36" 7764

点名	X座標	Y座標	緯度	経度
⑥	84,918.984	54,443.747	40° 45' 46" 8772	141° 28' 41" 4852
⑦	84,929.382	54,492.653	40° 45' 47" 2026	141° 28' 43" 5737
⑧	84,870.077	54,454.145	40° 45' 45" 2892	141° 28' 41" 9132
⑨	84,908.585	54,394.840	40° 45' 46" 5517	141° 28' 39" 3967
⑩	84,967.890	54,433.348	40° 45' 48" 4651	141° 28' 41" 0571

点名	X座標	Y座標	緯度	経度
⑪	84,429.916	54,547.732	40° 45' 30" 9972	141° 28' 45" 7653
⑫	84,440.315	54,596.639	40° 45' 31" 3226	141° 28' 47" 8537
⑬	84,381.009	54,558.131	40° 45' 29" 4092	141° 28' 46" 1933
⑭	84,419.518	54,498.826	40° 45' 30" 6717	141° 28' 43" 6770
⑮	84,478.823	54,537.334	40° 45' 32" 5852	141° 28' 45" 3374

令和 年度	
青森県太平洋地区 太平洋南部漁場(三沢魚礁工区) 水産環境整備事業	
業の内	号
太平洋南部漁場(三沢魚礁工区) 詳細平面図	
縮尺 S=1:6,000(A3版)	
青森県	