

元国鵬

もとくにほう

黒15774 (82.3)

生年月日：令和2年1月6日

産地：つがる市

繁殖者：畜産研究所



令和8年2月
基幹種雄牛指定

平白鵬 (鳥取・東伯) 黒原5616 直検1.22 現検 H25	平茂晴 (長崎・杵岐) 黒原3712 直検1.22 間検1.01 4.0 みどり (岐阜・高山) 黒原1311663	糸晴美 (島根・出雲) しげとし (鹿児島・鹿屋) 白清85の3 (岐阜・高山) みすず (岐阜・高山)
もとくに (栃木・那須) 黒原1443702	第1花園 (青森・つが) 黒12510 直検1.36 間検1.03 2.7 もとみつ (栃木・那須) 黒原1280419	北国7の8 (島根・大田) あおはな (島根・安来) 美津福 (兵庫・美方) もとじろう (栃木・那須)

直接検定 1.08
現場検定(平均 n=12)
BMS 8.6 枝重 460.9kg

父は鳥取県の糸桜系「平白鵬」、母「もとくに」は「美国桜」の全きょうだいで、糸桜系を重ねて作出した種雄牛です。

現場後代検定では、上物率及び5等級率においても歴代トップクラスの成績を示し肉質の改良効果が期待できます。

測定値	
体高	148.0
胸囲	216.0
胸深	80.5
尻長	62.0
かん幅	52.0
体重	738.0

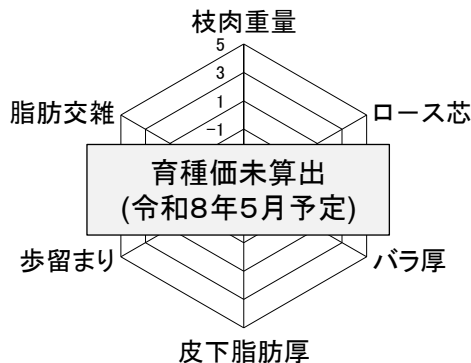
推奨交配パターン 気高系雌牛全般



現場検定調査牛 めす(元国鵬×新白清2×茂勝)
枝肉重量 468kg ロース芯69cm² BMSNo. 10

現場後代検定成績

項目	去勢	めす
頭数	8頭	4頭
枝肉重量	479.2kg	442.6kg
ロース芯	68.0cm ²	68.8cm ²
脂肪交雑	8.8	8.3
上物率	100%	100%
5等級率	87.5%	50%



県外販売可

元忠百合

もとただゆり

黒15775 (84.0)
 生年月日：令和元年11月24日
 産地：上北郡横浜町
 繁殖者：古川 亮



令和8年2月
 基幹種雄牛指定

安亀忠 (鹿児・鹿屋) 黒原5908	喜亀忠 (鹿児・霧島) 黒原5136 直検1.30 現検 H22	忠茂勝 (鹿児・始良) かめてる (鹿児・霧島) 安糸福 (熊本・球磨) やすこ (鹿児・鹿屋)
さゆり (栃木・那須) 黒原1641731	百合茂 (鹿児・薩摩) 黒原4086 直検1.54 現検 H14	平茂勝 (鹿児・薩摩) しらゆり (鹿児・薩摩) 菊福秀 (岩手・奥州) はなみ (栃木・那須)
	ふくみ (栃木・那須) 黒原1584185	

父は鹿児島全共で農林水産大臣賞を受賞した気高系「安亀忠」、母「さゆり」は「もとじろう」系の雌牛です。現場後代検定では、歴代基幹種雄牛の中で枝肉重量が最も優れ、肉質成績においてもトップクラスと質量兼備の成績でした。

特にめす産子は、枝肉重量492kg、BMSが10.5、5等級率100%と非常に優れ、繁殖雌牛の改良にも期待できます。

測定値	
体高	154.2
胸囲	218.0
胸深	80.0
尻長	66.0
かん幅	57.0
体重	784.0

直接検定 1.31
 現場検定(平均 n=12)
 BMS 9.0 枝重 500.3kg

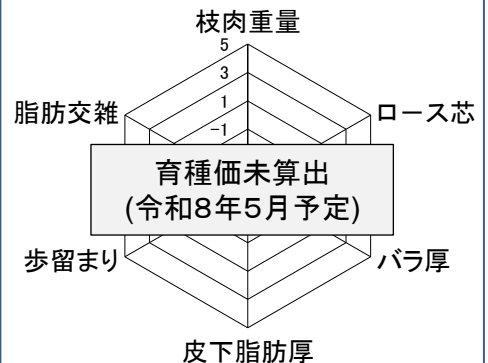
推奨交配パターン 兵庫系及び糸桜系の雌牛全般



現場検定調査牛 めす(元忠百合×隆之国×安福久)
 枝肉重量 515kg ロース芯78cm² BMSNo. 10

現場後代検定成績

項目	去勢	めす
頭数	8頭	4頭
枝肉重量	508.6kg	492.1kg
ロース芯	64.0cm ²	74.5cm ²
脂肪交雑	8.3	10.5
上物率	100%	100%
5等級率	62.5%	100%



県外販売可

第1久桜

だいちひさざくら

黒15568 (82.9)
 生年月日：平成30年10月13日
 産地：上北郡横浜町
 繁殖者：古川 亮



令和7年2月
 基幹種雄牛指定

安福久 (栃木・那須) 黒原4416	安福165の9 (岐阜・高山) 黒原1683 直検1.32 間検0.98 2.6	安福(岐阜) (兵庫・美方) しげふじ13の7 (岐阜・高山)
もとくに (栃木・那須) 黒原1443702	もとみつ (栃木・那須) 黒原1280419	紋次郎 (兵庫・美方) もとひかり (島根・出雲)
	第1花園 (青森・つが) 黒12510 直検1.36 間検1.03 2.7	北国7の8 (島根・大田) あおはな (島根・安来)
		美津福 (兵庫・美方) もとじろう (栃木・那須)

直接検定 1.00
 現場検定(平均 n=14)
 BMS 9.9 枝重 447.3kg

父は名牛「安福久」、母「もとくに」は名牛「美国桜」の全きょうだいです。

本牛は、BMS No.・上物率・5等級率において、青森県歴代1位と非常に優れた成績でした。高い脂肪交雑と小ザシ、つくりの良さを兼ね備えた枝肉生産が期待できます。

測定値	
体高	148.0
胸囲	212.0
胸深	81.0
尻長	63.5
かん幅	52.0
体重	693.0

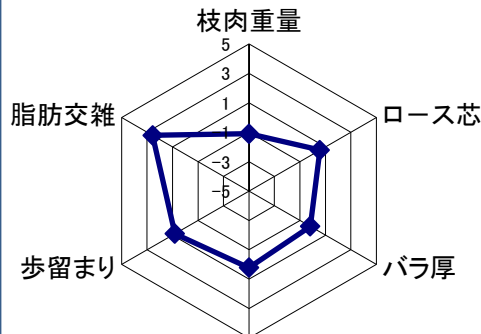
推奨交配パターン

気高系及び糸桜系の雌牛全般



現場検定調査牛 めす(第1久桜×平安平×第2勝王)
 枝肉重量 537kg ロース芯79cm² BMSNo. 12

	育種価	ランク	正確度
枝肉重量	24.965	C	0.887
ロース芯	20.357	B	0.884
バラ厚	0.912	C	0.869
皮下脂肪	-0.544	B	0.890
推定歩留	3.499	A	0.883
脂肪交雑	3.777	S	0.894
オレイン酸	-1.320	C	—
MUFA	-1.089	C	—



皮下脂肪厚
 令和7年11月第61回育種価評価から

亀花邦

かめはなくに

黒15619 (84.7)

生年月日：平成30年11月14日

産地：上北郡六戸町

繁殖者：小野寺 邦男



令和6年3月
基幹種雄牛指定

父は「第1花国」で、糸桜系の遺伝子保有率が高いことから、多様な繁殖雌牛に交配可能です。

本牛は、発育や体積に優れ、母「みゆり」は分娩間隔等の繁殖能力にも優れていることから、産子の種牛性の改良にも期待できます。

推奨交配パターン 兵庫系及び気高系の雌牛全般

測定値	
体高	152.0
胸囲	220.0
胸深	79.0
尻長	68.0
かん幅	58.0
体重	750.0

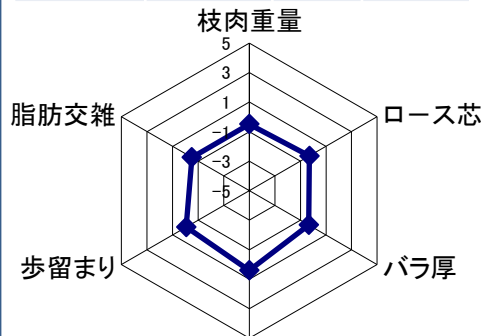


現場検定調査牛 去勢(亀花邦×優福栄×第5隼福)
枝肉重量 486kg ロース芯71cm² BMSNo. 10

第1花国 (青森・つが) 黒12510 直検1.36 間検1.03 2.7	北国7の8 (島根・大田) 黒原1530 直検1.30 間検0.94 2.7	第7糸桜 (島根・仁多) きたぐに7 (島根・大田)
	あおはな (島根・安来) 黒1884989	花桜 (島根・飯石)
	喜亀忠 (鹿兒・霧島) 黒原5136 直検1.30	第2あおひろ (島根・能義)
みゆり (鹿兒・鹿屋) 黒原1733249	ももこ (鹿兒・鹿屋) 黒原1657393	忠茂勝 (鹿兒・始良)
		かめてる (鹿兒・霧島)
		華春福 (鹿兒・鹿屋)
		ひさこ (鹿兒・鹿屋)

直接検定 1.24
現場検定(平均 n=16)
BMS 7.2 枝重 457.7kg

	育種価	ランク	正確度
枝肉重量	40.915	C	0.882
ロース芯	15.127	C	0.879
バラ厚	0.854	C	0.863
皮下脂肪	-0.614	B	0.886
推定歩留	2.585	C	0.889
脂肪交雑	2.077	C	0.890
オレイン酸	0.545	B	—
MUFA	0.799	A	—



令和7年11月第61回育種価評価から

寿優福

としゅうふく

黒原 6167 (83.3)
 生年月日：平成28年7月4日
 産地：十和田市
 繁殖者：沢目 寿弘



優福栄

(青森・三戸)
 黒14419
 直検1.18
 現検H21

福栄

(鳥取・鳥取)
 黒原2886
 直検1.31
 間検0.92 2.6
 さわゆう
 (青森・下北)
 黒原933908

安福(岐阜)

(兵庫・美方)
 はるみ
 (兵庫・美方)
 丸優
 (兵庫・美方)
 第2さわふく
 (青森・下北)

第1花国

(青森・つが)
 黒12510
 直検1.36
 間検1.03 2.7

北国7の8

(島根・大田)
 あおはな
 (島根・安来)

なな

(青森・十和)
 黒2219789

ななこ

(宮崎・えび)
 黒原1190944

安平

(宮崎・宮崎)
 ひろみ
 (宮崎・小林)

直接検定 1.20
 現場検定(平均 n=18)
 BMS 9.6 枝重 479.2kg

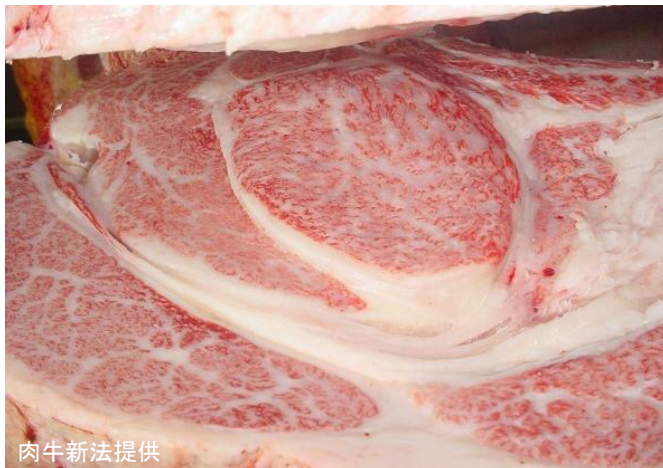
父「優福栄」、2代祖「第1花国」と青森県の名牛を2代重ねて交配して造成された種雄牛です。

母「なな」は枝肉共進会の名誉賞を輩出した高能力牛であり、脂肪交雑能力だけでなく、ロース芯面積などの改良も大いに期待できます。

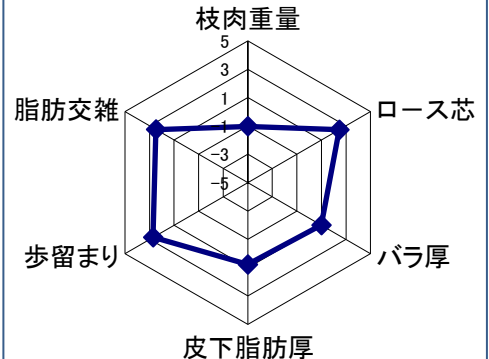
推奨交配パターン
 気高系の雌牛全般
 「安福久」等の兵庫系の雌牛

測定値	
体高	154.0
胸囲	218.0
胸深	80.0
尻長	63.0
かん幅	52.0
体重	780.0

	育種価	ランク	正確度
枝肉重量	26.922	C	0.972
ロース芯	31.919	S	0.971
バラ厚	1.342	A	0.966
皮下脂肪	-0.744	A	0.973
推定歩留	5.451	S	0.974
脂肪交雑	3.735	S	0.974
オレイン酸	0.702	A	—
MUFA	0.655	B	—



令和7年度あおもりと牛共励会 最優秀賞
 去勢(寿優福×勝忠平×安福久)
 枝肉重量 582kg ロース芯109cm² BMSNo. 12



令和7年11月第61回育種価評価から

「寿優福」産子 一般出荷枝肉成績

No.	母の父	祖母の父	月齢	枝重 (kg)	ロース (cm ²)	バラ厚 (cm)	皮下脂 (cm)	歩留	BMS (No.)	等級	備考
1	第1勝平茂	第3国気高	31.3	461.0	62.0	6.7	1.5	74.8	8	A-5	
2	百合白清2	勝忠平	30.3	526.0	96.0	8.3	2.1	79.0	11	A-5	
3	第1花国	平茂勝	28.1	534.0	72.0	8.9	2.0	76.2	5	A-4	
4	梅栄福	金太郎3	27.3	455.0	72.0	8.9	3.3	76.1	9	A-5	
5	第2花国	安福久	30.8	535.0	77.0	9.7	2.1	77.3	11	A-5	
6	白清85の3	安平	30.3	406.5	63.0	7.1	2.4	75.1	9	A-5	
7	美国桜	安福久	27.9	568.0	75.0	9.2	2.4	76.0	11	A-5	令和6年度おもしろ肉牛共同研究会・優秀賞
8	勝早桜5	美津照重	26.9	429.0	74.0	7.3	1.8	76.9	8	A-4	
9	美津照重	第1花国	28.6	549.0	68.0	10.4	3.4	75.3	12	A-5	
10	平茂勝	安平照	28.2	553.0	67.0	9.3	1.5	76.1	7	A-4	
11	金太郎3	安福久	27.2	546.5	105.0	10.2	1.6	81.6	12	A-5	
12	福之姫	美津照重	22.3	419.0	63.0	8.4	1.8	76.3	7	A-4	
13	第1花国	安福久	27.0	434.0	64.0	7.8	1.9	75.8	10	A-5	
14	晴奥勝	隆之国	26.6	454.5	62.0	8.4	2.3	75.3	10	A-5	
15	美国桜	百合茂	30.2	489.0	102.0	10.8	1.8	82.1	12	A-5	令和7年度おもしろ肉牛共同研究会・優秀賞
16	幸紀雄	百合茂	28.6	491.0	62.0	8.0	3.0	74.0	6	A-4	
17	百合茂	美国桜	28.4	497.0	80.0	9.1	1.5	78.3	7	A-4	
18	勝忠平	安福久	28.2	582.0	109.0	9.8	1.8	81.2	12	A-5	令和7年度おもしろ肉牛共同研究会・優秀賞
19	勝早桜5	安福久	27.1	470.0	75.0	9.0	2.1	77.4	9	A-5	
20	百合茂	安平照	27.5	433.0	64.0	8.4	1.6	76.5	9	A-5	
21	百合白清2	安福久	31.8	613.0	123.0	10.9	1.6	83.5	12	A-5	
22	糸福(大分)	第1花国	26.2	585.0	80.0	9.4	1.9	77.1	8	A-5	
23	幸紀雄	第1花国	27.1	446.0	75.0	8.5	1.9	77.5	12	A-5	
去勢平均(23頭)			28.2	499.0	77.8	8.9	2.1	77.4	9.4		

〇めす

1	百合勝安	安平	29.0	416.0	74.0	8.8	1.7	78.2	11	A-5	
2	勝早桜5	美国桜	28.2	349.0	87.0	7.7	2.3	79.4	10	A-5	
3	美津百合	雪国	27.8	335.0	57.0	6.7	2.4	74.9	7	A-4	
4	百合茂	勝忠平	29.5	522.0	73.0	7.8	3.3	74.7	8	A-5	
5	美津照重	第2平茂勝	27.3	364.5	56.0	6.8	2.3	74.6	7	A-4	
6	芳之国	美津照重	28.1	396.0	49.0	8.8	2.2	74.7	10	A-5	
7	第2平茂勝	紋次郎	27.9	393.5	55.0	6.8	1.9	74.5	7	A-4	
めす平均(7頭)			28.3	396.6	64.4	7.6	2.3	75.9	8.6		
全体平均(30頭)			28.2*	9 *	71.1*	8.3*	2.2*	76.6*	9.2		

※印の成績は(去勢平均+めす平均)÷2で算出

県外販売可

幸紀花

さきはな

黒15401 (84. 1)

生年月日：平成28年3月22日

産地：上北郡横浜町

繁殖者：斗米 晃二



令和4年3月
基幹種雄牛指定

幸紀雄

(鹿児島・曾於)
黒原5297

百合茂

(鹿児島・薩摩)
黒原4086

平茂勝

(鹿児島・薩摩)
しらゆり

直検1.54
現検H14

はつかね

(鹿児島・曾於)
黒2092633

(鹿児島・薩摩)
金幸

(鹿児島・曾於)
やすこ

(鹿児島・曾於)

第1花国

(青森・つが)
黒12510

北国7の8

(島根・大田)
あおはな

(島根・安来)
美津福

直検1.36
間検1.03 2.7

もとみつ

(栃木・那須)
黒原1280419

もとくに

(栃木・那須)
黒原1443702

(兵庫・美方)
もとじろう

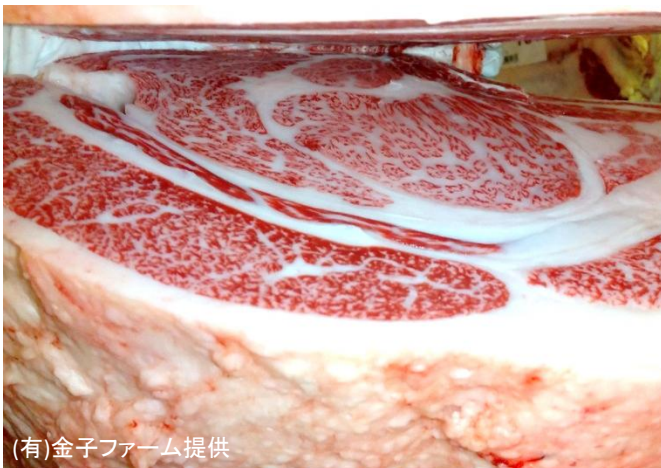
(栃木・那須)

直接検定 1.25
現場検定(平均 n=16)
BMS 8.3 枝重 476.6kg

父は気高系の「幸紀雄」、母「もとくに」は名牛「美国桜」の全きょうだいで母系「もとじろう」系の種雄牛です。「もとじろう」系種雄牛らしく、体幅が充実しており、特にめす産子の平均BMSが10.2と優れています。

測定値	
体高	148.0
胸囲	226.0
胸深	81.0
尻長	60.0
かん幅	53.0
体重	820.0

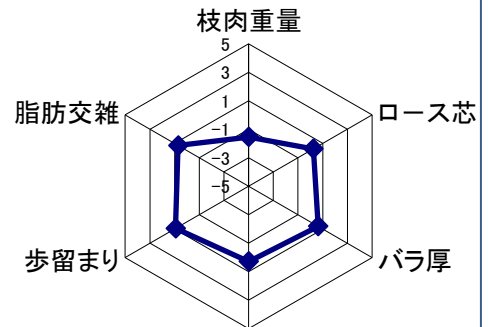
推奨交配パターン
「安福久」等の兵庫系の雌牛
及び「勝忠平」系の気高系雌牛



(有)金子ファーム提供

現場検定調査牛 めす(幸紀花×聖香藤×勝忠平)
枝肉重量 515kg ロース芯 93cm² BMSNo. 11

	育種価	ランク	正確度
枝肉重量	13.518	D	0.929
ロース芯	18.403	B	0.927
バラ厚	1.212	B	0.916
皮下脂肪	-0.573	B	0.932
推定歩留	3.604	A	0.934
脂肪交雑	2.749	A	0.935
オレイン酸	0.336	B	—
MUFA	0.451	B	—



令和7年11月第61回育種価評価から

忠光安

ただみつやす

黒原6073 (84. 8)
 生年月日：平成27年8月10日
 産地：三戸郡三戸町
 繁殖者：野中 耕進



令和3年3月
 基幹種雄牛指定

勝忠平 (鹿児・薩摩) 黒原3800 直検1.15 現検H13	平茂勝 (鹿児・薩摩) 黒原2441 間検1.01 3.3	第20平茂 (鳥取・八頭) ふくみ (鹿児・曾於)
	うめ2 (鹿児・薩摩) 黒原788266	忠福 (兵庫・美方) うめ (鹿児・鹿屋)
	光平福 (岐阜・下呂) 黒原3562 直検1.11 間検0.84 3.0	平茂勝 (鹿児・薩摩) ないじえる (岐阜・高山)
みつやす (岐阜・高山) 黒2143768	かねやす (岐阜・高山) 黒原1211438	安福(岐阜) (兵庫・美方) かねきた2 (鳥取・鳥取)

直接検定 1.15
 現場検定(平均 n=19)
 BMS 7.3 枝重 482.0kg

父は気高系の名牛「勝忠平」、2代祖は岐阜全共で最優秀賞を受賞した「光平福」と、気高系種雄牛を重ねて交配した種雄牛です。気高系の遺伝子保有割合が高いので、適正交配の対象雌牛が多いのも特徴的です。

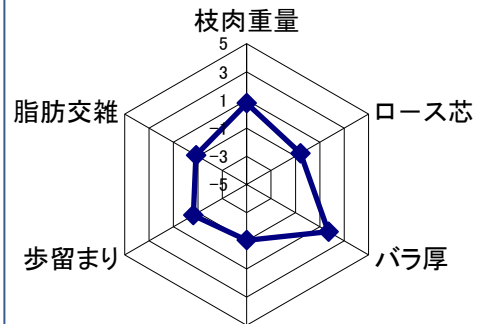
測定値	
体高	153.0
胸囲	236.0
胸深	84.0
尻長	65.0
かん幅	57.0
体重	860.0

推奨交配パターン
 「第1花園」等の糸桜系雌牛
 及び兵庫系雌牛全般



現場検定調査牛 去勢(忠光安×寿恵福×糸安茂)
 枝肉重量 581kg ロース芯 68cm² BMSNo. 9

	育種価	ランク	正確度
枝肉重量	73.039	A	0.966
ロース芯	13.361	C	0.965
バラ厚	1.603	H	0.959
皮下脂肪	-0.099	C	0.968
推定歩留	2.012	C	0.969
脂肪交雑	1.881	C	0.969
オレイン酸	3.834	S	—
MUFA	3.748	S	—



令和7年11月第61回育種価評価から

優福栄

ゆうふくさかえ



平成24年3月
基幹種雄牛指定

「第1花園」娘牛との交配を意識して作出した三代兵庫系の種雄牛です。安定した上物率から本県の兵庫系のエースとして活躍しましたが、すでに本牛は死亡しているため、現在は「寿優福」が後継種雄牛として基幹種雄牛に指定されています。

推奨交配パターン
(肥育用)「第1花園」の娘牛
(種牛用) 兵庫及び気高系雌牛

測定値	
体高	149.0
胸囲	215.0
胸深	79.0
尻長	63.0
かん幅	51.0
体重	699.0



(株)肉牛新報社「肉牛ジャーナル」提供

第13回JAみやぎ登米「仙台牛」枝肉共進会(平成28年2月10日)
チャンピオン賞 去勢(優福栄×安福久×福華1)528kg 112cm² BMS12

黒14419 (81.9)

生年月日:平成18年12月17日

産地:三戸郡田子町

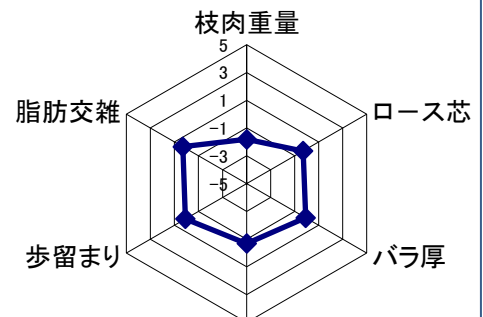
繁殖者:青森県産業技術センター

畜産研究所和牛改良資源部

福栄 (鳥取・鳥取) 黒原2886 直検1.31 間検0.92 2.6	安福(岐阜) (兵庫・美方) 黒原930 間検0.83 4.1	安谷土井 (兵庫・美方) ちずる (兵庫・美方) 菊照土井 (兵庫・美方) はるみ (兵庫・美方) 黒原649705
さわゆう (青森・下北) 黒原933908	丸優 (兵庫・美方) 黒原1003 直検1.21	菊安土井 (兵庫・美方) すずよし (兵庫・美方) 金福 (兵庫・美方) 黒原1827582
	第2さわふく (青森・下北) 黒1827582	第2さわはた3 (青森・下北)

直接検定 1.07
現場検定(平均 n=23)
BMS 6.7 枝重 447kg

	育種価	ランク	正確度
枝肉重量	6.921	D	0.994
ロース芯	15.067	C	0.994
バラ厚	0.948	C	0.994
皮下脂肪	-0.226	C	0.995
推定歩留	2.744	B	0.995
脂肪交雑	2.528	B	0.995
オレイン酸	1.056	H	—
MUFA	1.314	H	—



令和7年11月第61回育種価評価から

第1花国

だいいちはなくに



黒12510 (82.8)

生年月日：平成5年5月28日

産地：青森県つがる市

繁殖者：青森県産業技術センター

畜産研究所和牛改良技術部

北国7の8 (島根・大田) 黒原1530 直検1.30 間検0.94 2.7	第7糸桜 (島根・仁多) 黒原65 直検1.38 間検1.02 3.4 きたぐに7 (島根・大田) 黒原81009	第14茂 (岡山・苫田) 第9いとざくら (島根・仁多) 晴美 (島根・八頭) もりなか (島根・大田)
あおはな (島根・能義) 黒1884989	花桜 (島根・飯石) 黒原1637 直検1.21 間検0.87 2.6 第2あおひろ (島根・能義) 黒原601491	糸花 (島根・飯石) 第5いとしげ (島根・飯石) 糸光 ◆ (島根・飯石) あおひろ (島根・能義)

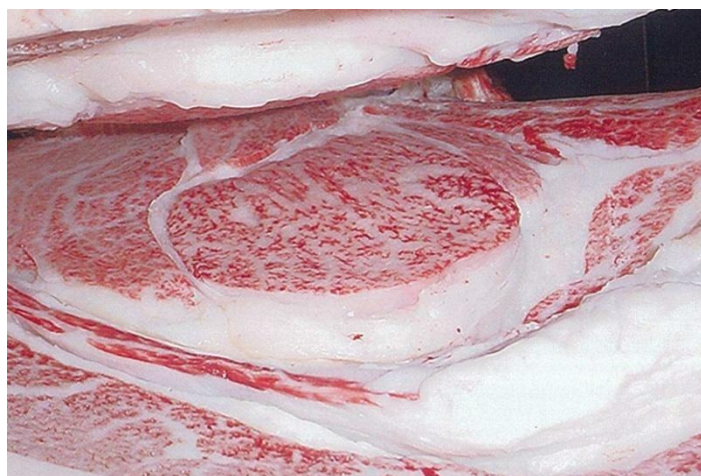
青森県を代表する質量兼備の種雄牛であり、本牛の産肉能力の高さは、全国規模の枝肉共例会での数々の受賞により証明済みです。

最近「安福久」の娘牛との相性の良さのほか、2代祖や3代祖としても能力を発揮しています。

測定値	
体高	153.5
胸囲	221.0
胸深	84.5
尻長	62.5
かん幅	52.5
体重	826.0

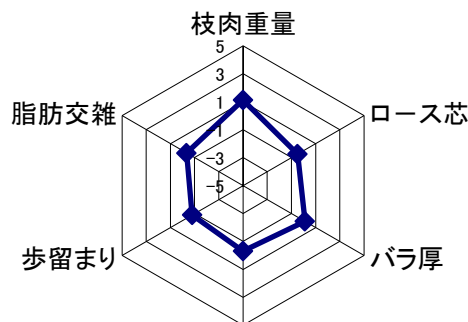
直接検定	1.36	
間接検定	1.03	2.7
H8	43	72.8

推奨交配パターン 兵庫系及び気高系の雌牛全般



第5回全農枝肉共励会名誉賞(平成15年7月11日)
去勢(第1花国×安福165の9×恒徳) 506kg BMS12

	育種価	ランク	正確度
枝肉重量	81.582	H	0.996
ロース芯	13.962	C	0.996
バラ厚	1.023	B	0.996
皮下脂肪	-0.357	C	0.997
推定歩留	1.823	C	0.997
脂肪交雑	2.172	C	0.997
オレイン酸	-0.361	C	—
MUFA	-0.336	C	—



皮下脂肪厚
令和7年11月第61回育種価評価から

県基幹種雄牛の指定状況

区分	指定年月	名 号	生年月日	産地	父	母の父
1	H10. 3	雪国	H 4. 2. 10	兵庫県	菊安土井	安谷土井
2	H11. 8	第1花国	H 5. 5. 28	つがる市	北国7の8	花桜
3	H11. 8	福安	H 2. 12. 10	十和田市	安福165の9	紋次郎
4	H13. 2	照神12	H 6. 3. 21	兵庫県	谷福土井	安美土井
5	H15. 2	国栄97	H 9. 10. 30	横浜町	北国7の8	丸優
6	H20. 3	第2花国	H14. 8. 18	つがる市	第1花国	北国7の8
7	H24. 3	優福栄	H18. 12. 17	田子町	福栄	丸優
8	H25. 2	光茂	H19. 8. 15	十和田市	平茂勝	北国7の8
9	H26. 11	平安平	H21. 5. 22	三戸町	安平	平茂勝
10	H30. 2	春待白清	H24. 11. 27	十和田市	白清85の3	安平
11	H31. 2	広清	H25. 4. 2	十和田市	白清85の3	安平
12	R 3. 3	忠光安	H27. 8. 10	三戸町	勝忠平	光平福
13	R 4. 3	幸紀花	H28. 3. 22	横浜町	幸紀雄	第1花国
14	R 4. 3	寿優福	H28. 7. 4	十和田市	優福栄	第1花国
15	R 6. 3	亀花邦	H30. 11. 14	六戸町	第1花国	喜亀忠
16	R 7. 2	第1久桜	H30. 10. 13	横浜町	安福久	第1花国
17	R 8. 2	元忠百合	R元. 11. 24	横浜町	安亀忠	百合茂
18	R 8. 2	元国鵬	R 2. 1. 6	つがる市	平白鵬	第1花国