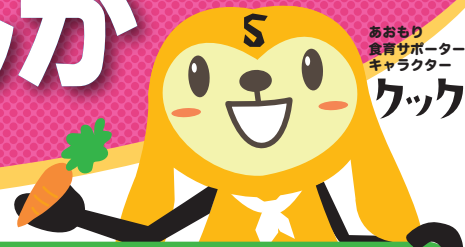


地域の食育活動をサポート!

あおもり食育サポーターを 活用しませんか

保育所・学校で、
公民館等で



あおもり食育サポーター事務局に相談しよう!

青森県では、地域の要請に応じて食に関する講話や郷土料理などの調理実習を行う食育ボランティア「あおもり食育サポーター」を派遣しています。

「講話をお願いしたい」「食育の実習をしたい」など食育サポーターの活用に関するご相談・お問い合わせについては、あおもり食育サポーター事務局までご相談ください。



あおもり食育サポーターの 活動内容

食生活・栄養

食生活や栄養に関する指導、講話

- 望ましい食習慣の形成に向けた講話
- 生活習慣病の予防に関する講話
- 朝ごはんの大切さについての講話
- 排便についての講話 など

調理

各種食育テーマに沿った調理等の指導

- 親子料理教室、子ども料理教室、男性料理教室
- 旬の食材、地域食材を使った料理教室
- 郷土料理、伝統料理の実習
- おやつ作り など

食文化

食品製造・流通

生産・加工

食の安全・安心 など



あおもり食育サポーターキャラクター カミー

あおもり食育サポーターキャラクター マナ

あおもり食育サポーター事務局 (青森中央短期大学内)

〒030-0132 青森市横内字神田12
TEL 017-728-0121 (代) FAX 017-738-8333
URL <https://syokulove-aomori.net>



青森県農林水産部 食の安全・安心推進課 企画調整グループ

TEL 017-734-9354 FAX 017-734-8086
URL <https://www.pref.aomori.lg.jp/soshiki/nourin/sanzen/syokuiku02.html>



あおもり食育サポーターへの活動依頼

食育についてのお問い合わせ

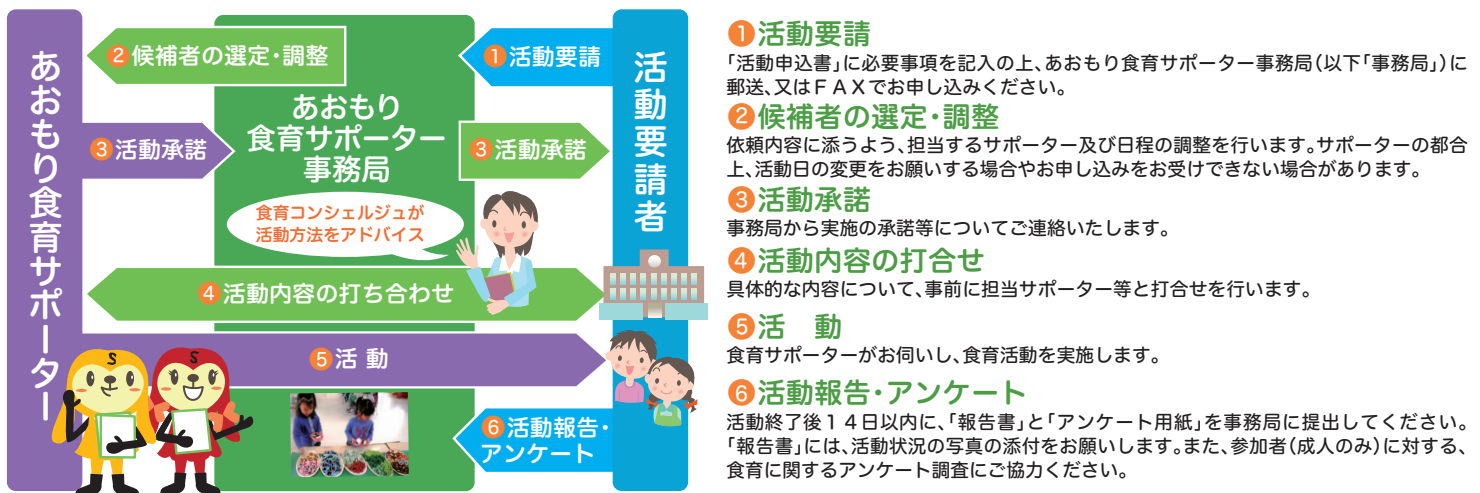
あおもり食育サポーター活動申込書

記入日 令和 年 月 日

申込団体	団体名	フリガナ	代表者氏名	担当者氏名	フリガナ
	所在地	〒			
	連絡先	TEL () -	FAX () -	E-Mail:	
要請時期	令和 年 月 日 ()	対象者			
	時 分 ~ 時 分	参加人数	名		
活動場所					
活動のねらい					
要請内容	※具体的に記載してください				
その他要望					

- 注1 本申込書は活動日の2か月前までに提出ください。
- 注2 ご希望に添うよう調整等を行いますが、場合によってはご希望に添えないこともありますので、あらかじめご了承ください。
- 注3 本申込書は、1回の活動につき1枚ご提出ください。同日に内容や対象を変えて実施する場合は、それぞれについて申込書のご提出をお願いします。
- 注4 活動終了後、団体名、対象者団体名、開催日時、活動内容、参加者の概要及び参加人数についてあおもり食育サポーター事務局サポーターホームページや県の広報、ホームページ等で公表いたしますのでご了承ください。

食育活動実施までの流れ



活動申込方法 ※本申込書を、下記送付先に郵送又はメールにてお送りください。また、QRコードから簡単にお申し込みもできます。



- 郵送** あおもり食育サポーター事務局(青森中央短期大学内)
〒030-0132 青森市横内字神田12
- E-mail** syokulove-aomori@chutan.ac.jp

●活動申込書・活動報告書・アンケートなどの様式は、あおもり食育サポーター事務局HPからダウンロードできます。

申込フォーム

