

2 スポーツ振興基盤の状況について (本県スポーツ振興の課題)



○ 少子高齢化による競技人口の減少

▶ 急激な人口減少

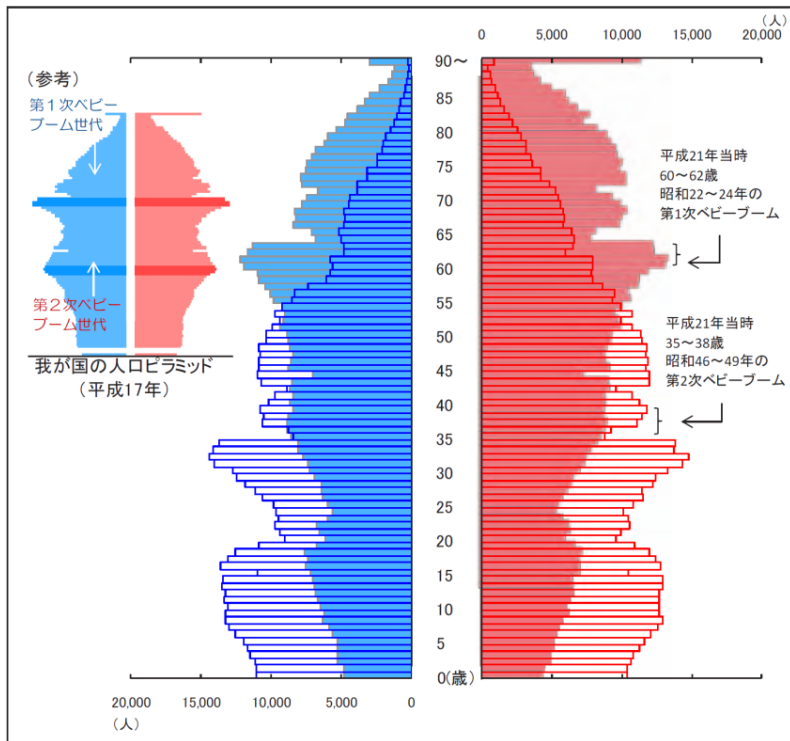
(本県の、平成21年までの10年間の人口減少幅は秋田、和歌山に次いで全国で3番目に大きい)

▶ 少子高齢化の進展



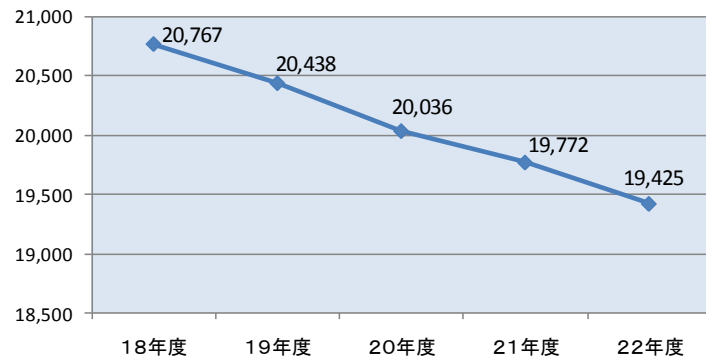
若年層を中心に、競技人口が減少している
(単独の小学区でチーム編成できないスポーツも・・・)

青森県の人口ピラミッド (平成21年度)



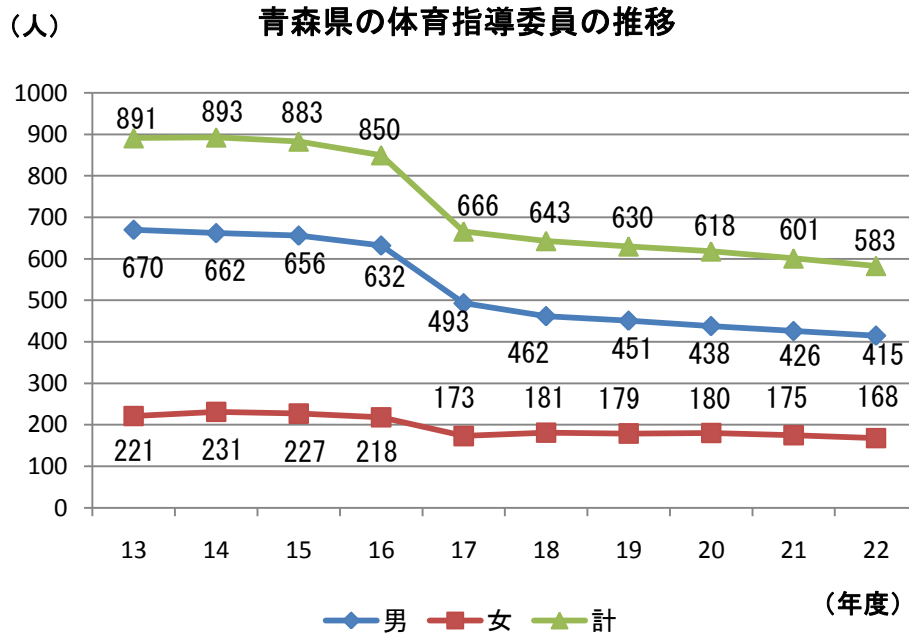
青森県の人口	昭和58年	152.9万人
	平成12年	147.6万人
	平成22年	137.3万人

青森県スポーツ少年団 団員登録数



○ 指導者不足

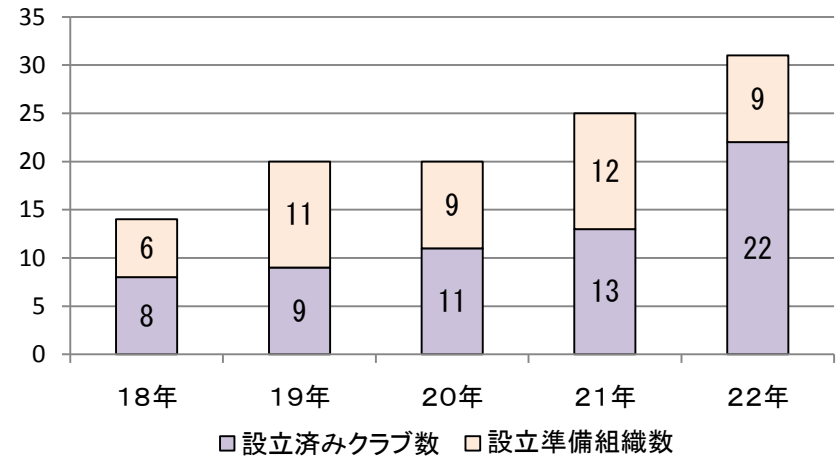
- 市町村合併の影響等により体育指導委員が減少傾向にある。
- 学校現場では、児童・生徒数の減少による部活動の存続危機、教職員の減少等による活動の停滞などが見られる。



◆ 体育指導委員

市町村の教育委員会が委嘱し、市町村におけるスポーツ振興のため、住民に対しスポーツの実技の指導その他スポーツに関する指導及び助言を行う。(スポーツ振興法第19条)

総合型地域スポーツクラブの県内設置状況の推移



◆ 総合型地域スポーツクラブ

人々が、身近な地域でスポーツに親しむことのできる新しいタイプのスポーツクラブで、(1)子どもから高齢者まで(多世代)、(2)様々なスポーツを愛好する人々が(多種目)、(3)初心者からトップレベルまで、それぞれの志向・レベルに合わせて参加できる(多志向)、という特徴を持ち、地域住民により自主的・主体的に運営されるスポーツクラブ。

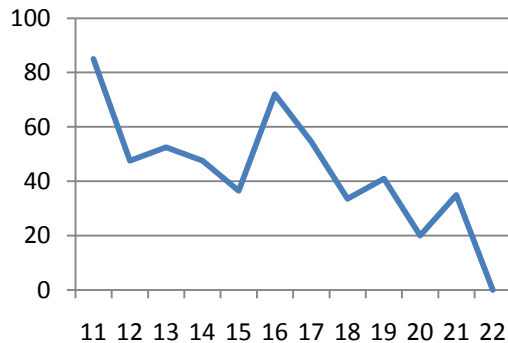
○ お家芸であった競技の低迷

- 相撲、自転車、スキー、レスリング、ボクシング、スケートなどの「青森県のお家芸競技」は、かつての圧倒的な強さが見られない。

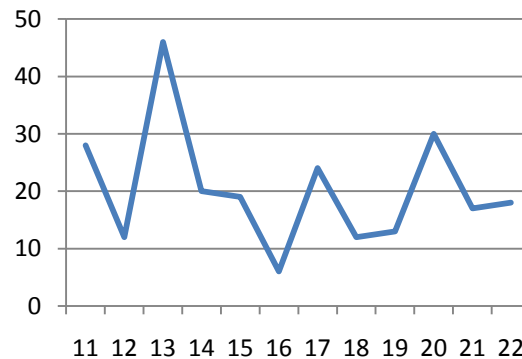


国体得点の推移

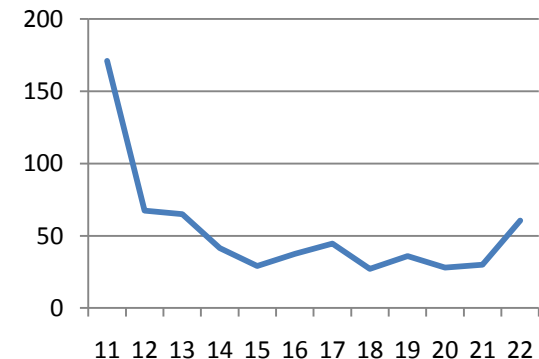
相撲



自転車



スキー



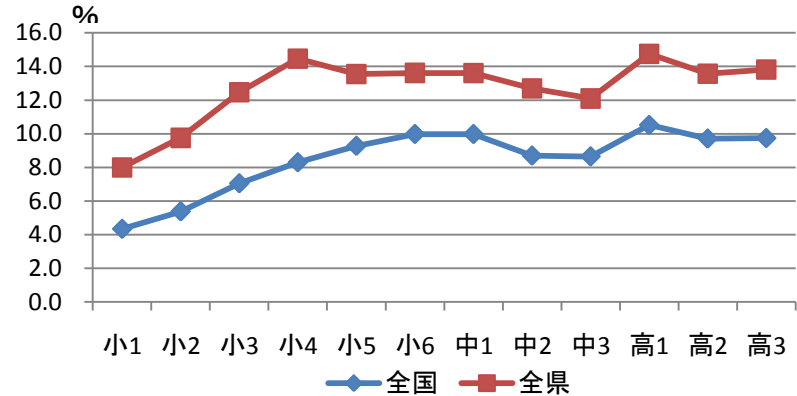
○ 子どもたちの体力低下

➤ 本県の児童生徒の体格（身長、体重、座高）は、高1、高2、高3男女の座高以外の年齢層で全国平均を上回っているが、肥満傾向児の出現率では、全年齢で全国平均を上回っている。

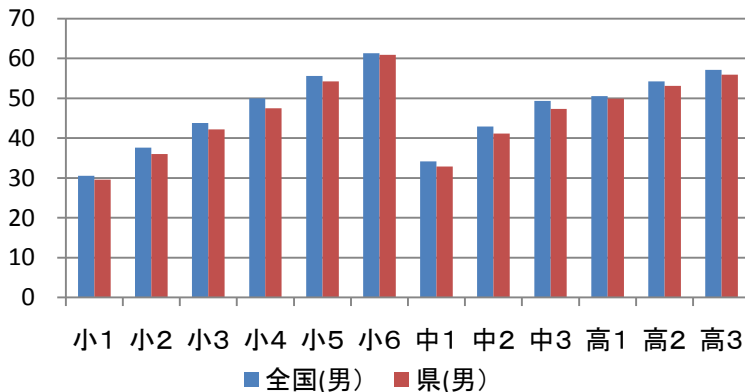
➤ 県が実施した平成22年度新体力テスト調査で、各測定項目の平均値を得点化した合計点が全国平均値を上回った年齢は、1年齢層（小5女子）のみとなり、前年度の7年齢層を大きく下回った。

体格いいけど、体力なし

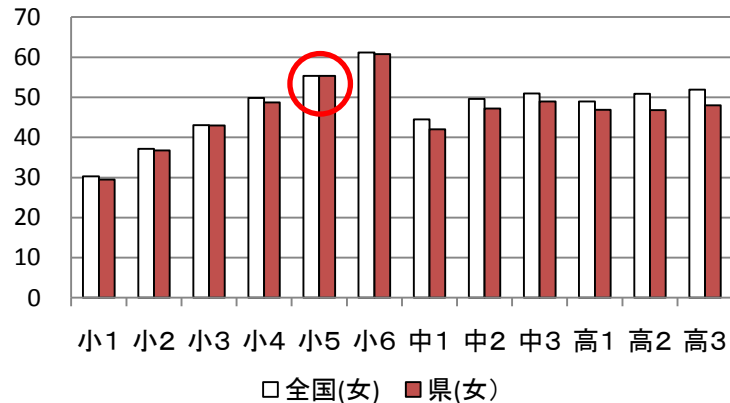
平成22年度年齢別肥満傾向児の出現率(%)



新体力テスト平均値の全国との比較(男子)



新体力テスト平均値の全国との比較(女子)



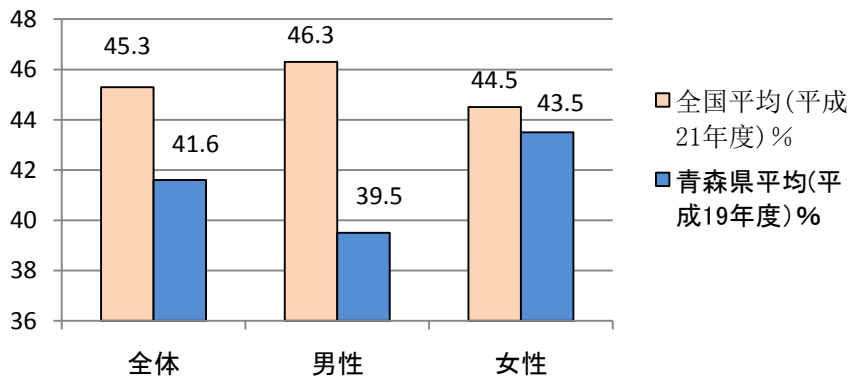
○ きわめて低いスポーツ行動の実施率

➤ 平成18年度社会生活基本調査（総務省）におけるスポーツ行動者率は全国で最下位。
（スポーツの行動者率=10歳以上の人口に対しスポーツを行っている者の割合）

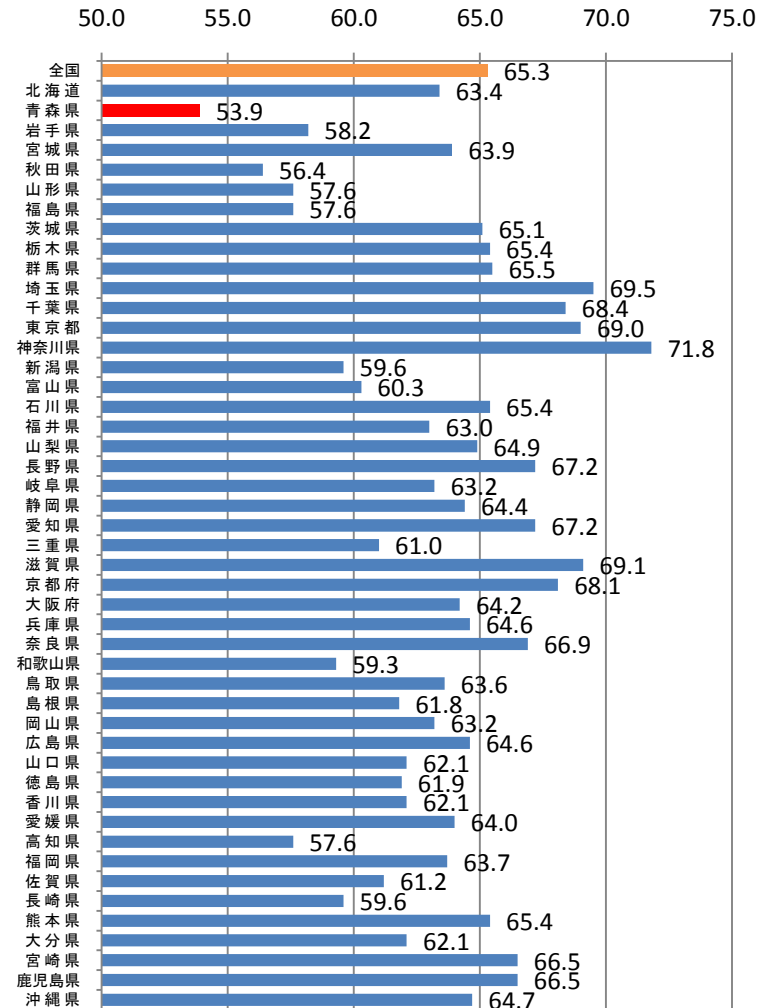
➤ 週1回以上スポーツを実施する成人の割合についても、全国平均と大きな乖離（特に男性）。

※各種統計調査で同様の傾向が示されている。

週1回以上スポーツを実施する成人の割合
（全国との平均値比較）



スポーツの行動者率
（総務省『平成18年社会生活基本調査』）



○ スポーツ振興を支える環境整備（県有体育施設）

1 青森県総合運動公園陸上競技場（昭和41年竣工、築44年）

○規模：主競技場 400m×8レーン（17,000席（芝席込み））
補助競技場 300m×6レーン ※第1種公認B競技場

2 青森県総合運動公園水泳場（昭和41年竣工、築44年）

○規模：屋外プール 50m×9コース ※日本水泳連盟公認屋外プール
深水プール 水深6m

3 青森県総合運動公園野球場（昭和42年竣工、築43年）

○規模：両翼91.5m、中堅120m（23,000席（芝込み））

4 サンワアリーナ青森（県営スケート場（昭和60年竣工、築26年））

○規模：250mスピードリンク、60m×30mアイスホッケーリンク（2,028席（移動席含む））

5 青森県武道館（平成12年竣工、築10年）

○規模：主競技場（広さ：バスケットボール2面）、補助競技場（広さ：バレーボール1面）、柔道場、剣道場、相撲場、近的・遠的弓道場、トレーニングルーム、合宿所（収容96名）

6 マエダアリーナ（新青森県総合運動公園総合体育館（平成14年竣工、築8年））

○規模：64m×46mメインアリーナ（5,348席（移動席含む））、46m×32mサブアリーナ、屋内プール25m×8コース、トレーニングルーム、合宿所（部屋数57室・収容145名）