

I 令和8年度市町村の社会教育行政

1 市町村教育委員会の社会教育担当主管部署一覧

令和8年4月1日現在

管内	市町村名	担当主管部署	〒	住所	TEL	FAX
東青	1 青森市	文化学習活動推進課	030-0801	青森市新町一丁目3-7	017-718-1376	017-718-1372
	2 平内町	生涯学習課	039-3321	平内町大字小湊字下槻12-1	017-755-2565	017-755-2078
	3 今別町	教育課	030-1502	今別町大字今別字今別166	0174-35-2157	0174-35-3923
	4 蓬田村	教育課社会教育班	030-1203	蓬田村大字郷沢字浜田136-76	0174-31-3111	0174-31-3112
	5 外ヶ浜町	教育政策課	030-1393	外ヶ浜町字蟹田高銅屋44-2	0174-31-1233	0174-31-1234
西北	6 五所川原市	社会教育課	037-8686	五所川原市字布屋町41-1	0173-35-2111	0173-23-4095
	7 つがる市	社会教育スポーツ課	038-3138	つがる市木造若緑52	0173-49-1200	0173-49-1212
	8 鱒ヶ沢町	教育みらい課	038-2792	鱒ヶ沢町大字舞戸町字鳴戸321	0173-82-0972	0173-72-2374
	9 深浦町	教育課	038-2324	深浦町大字深浦字苗代沢84-2	0173-74-4419	0173-74-3050
	10 板柳町	生涯学習課	038-3672	板柳町大字灰沼字岩井61	0172-72-1800	0172-72-1801
	11 鶴田町	社会教育係	038-3503	鶴田町大字鶴田字早瀬200-1	0173-22-2111	0173-22-6007
12 中泊町	教育課	037-0392	中泊町大字中里字紅葉坂209	0173-57-2111	0173-57-3849	
中南	13 弘前市	生涯学習課	036-1393	弘前市大字賀田一丁目1-1	0172-82-1641	0172-82-2313
	14 黒石市	人づくり推進課	036-0306	黒石市大字内町24-1	0172-52-2111	0172-52-3777
	15 平川市	生涯学習課	036-0102	平川市光城二丁目30-1	0172-44-1221	0172-44-8780
	16 西目屋村	教育課	036-1411	西目屋村大字田代字稲元143	0172-85-2858	0172-85-3132
	17 藤崎町	生涯学習課	038-1214	藤崎町大字常盤字三西田35-1	0172-65-3100	0172-65-3128
	18 大鰐町	学務生涯学習課	038-0211	大鰐町大字大鰐字前田51-8	0172-48-3201	0172-48-3215
	19 田舎館村	生涯学習課	038-1121	田舎館村大字畑中字藤本159-1	0172-58-2250	0172-58-2394
上北	20 十和田市	スポーツ・生涯学習課	034-8615	十和田市西十二番町6-1	0176-58-0186	0176-24-3954
	21 三沢市	生涯学習課	033-8666	三沢市桜町1丁目1-38	0176-53-5111	0176-52-3963
	22 野辺地町	社会教育・スポーツ課	039-3131	野辺地町字野辺地123-1	0175-64-2119	0175-64-8083
	23 七戸町	生涯学習課	039-2592	七戸町字七戸31-2	0176-62-9702	0176-62-6256
	24 六戸町	教育課	039-2371	六戸町大字犬落瀬字前谷地61-1	0176-55-5511	0176-55-5514
	25 横浜町	教育課	039-4141	横浜町字三保野57-8	0175-78-6622	0175-78-6112
	26 東北町	社会教育スポーツ課	039-2401	東北町大字上野字上野191-15	0176-56-5180	0176-56-4235
	27 六ヶ所村	社会教育課	039-3212	六ヶ所村大字尾駱字野附478-2	0175-72-8173	0175-72-2246
	28 おいらせ町	社会教育・体育課	039-2289	おいらせ町上明堂60-6	0178-56-4276	0178-56-4268
下北	29 むつ市	生涯学習課	035-0085	むつ市大湊浜町13-1	0175-31-1188	0175-24-1912
	30 大間町	教育課	039-4601	大間町大字大間字奥戸下道20-4	0175-37-2103	0175-37-4661
	31 東通村	教育総務課	039-4292	東通村大字砂子又字沢内5-34	0175-33-2341	0175-27-3027
	32 風間浦村	教育課	039-4502	風間浦村大字易国間字大川目28-5	0175-35-2210	0175-35-2123
	33 佐井村	生涯学習課	039-4711	佐井村大字佐井字糠森20	0175-38-4506	0175-38-4512
三八	34 八戸市	社会教育課	031-8686	八戸市内丸一丁目1-1	0178-43-9154	0178-47-4997
	35 三戸町	教育委員会事務局	039-0141	三戸町大字川守田字関根川原55	0179-22-2186	0179-23-4196
	36 五戸町	教育課	039-1518	五戸町字下毛沢向8-2	0178-62-7965	0178-62-5252
	37 田子町	教育課	039-0201	田子町大字田子字柏木田169	0179-20-7070	0179-20-7075
	38 南部町	社会教育課	039-0592	南部町大字平字広場28-1	0178-38-5969	0178-38-5979
	39 階上町	教育課	039-1201	階上町大字道仏字天当平1-87	0178-88-2698	0178-88-1803
	40 新郷村	総務課	039-1801	新郷村大字戸来字風呂前10	0178-20-8478	0178-78-3294

市町村の社会教育行政

2 市町村教育委員会事務局の社会教育関係職員数

令和8年4月1日現在

管内	市町村名	課長		社会教育主事		社会教育主事補		社会教育指導員	その他の職員		計
		専任	兼任	専任	兼任	専任	兼任		専任	兼任	
東青	1 青森市	1							13		14
	2 平内町		1		2				8	1	12
	3 今別町		1							1	2
	4 蓬田村		1		1				2		4
	5 外ヶ浜町		2						3	3	8
	小計	1	5	0	3	0	0	0	26	5	40
西北	6 五所川原市		1		1				1	4	7
	7 つがる市		1							5	6
	8 鱒ヶ沢町		1		1				4		6
	9 深浦町	1			1				4		6
	10 板柳町		1		1				8		10
	11 鶴田町	1							4		5
	12 中泊町		1		1				7	3	12
小計	2	5	0	5	0	0	0	28	12	52	
中南	13 弘前市	1			2				18		21
	14 黒石市	1			1				16		18
	15 平川市		1		1					9	11
	16 西目屋村		1							4	5
	17 藤崎町		1		1				4	6	12
	18 大鰐町		1							10	11
	19 田舎館村		1						5		6
	小計	2	5	0	5	0	0	0	43	29	84
上北	20 十和田市	1			1				15		17
	21 三沢市	1				1			4		6
	22 野辺地町	1			1				5		7
	23 七戸町		1	1							2
	24 六戸町	1							4		5
	25 横浜町		1							6	7
	26 東北町		1		1			1			3
	27 六ヶ所村		1	1					2	5	9
	28 おいらせ町	1			2				7		10
小計	5	4	2	5	1	0	1	37	11	66	
下北	29 むつ市	1						1	4		6
	30 大間町		1							3	4
	31 東通村		1					2			3
	32 風間浦村		1							1	2
	33 佐井村		1		1					1	3
	小計	1	4	0	1	0	0	3	4	5	18
三八	34 八戸市	1			1				13	2	17
	35 三戸町	1			1					4	6
	36 五戸町		1		1				3	7	12
	37 田子町		1							5	6
	38 南部町		1		2					3	6
	39 階上町		1	1					4		6
	40 新郷村		1		1					4	6
小計	2	5	1	6	0	0	0	20	25	59	
合計		13	28	3	25	1	0	4	158	87	319
前年度合計		12	28	4	27	1	0	4	152	88	316

3 市町村の社会教育委員の委嘱状況

令和8年4月1日現在

管内	市町村名	定員数	現員数			任期		委員委嘱数内訳				令和7年度社会教育委員の会議の開催回数	令和8年度社会教育委員の会議の開催予定回数		
			計	男	女	開始日	終了日	学校教育の関係者	社会教育の関係者	家庭教育の向上に資する者	学識経験のある者				
東青	1 青森市	10	10	4	6	2年	R6.11.21	R8.11.20	2	6	1	1	3	3	
	2 平内町	10	8	7	1	2年	R8.4.1	R9.3.31	2	5	1		2	2	
	3 今別町	10	6	3	3	2年	R7.6.1	R9.5.31	1	2	1	2	2	2	
	4 蓬田村	12	6	4	2	2年	R8.4.1	R10.3.31	2	2		2	2	2	
	5 外ヶ浜町	10	10	8	2	2年	R7.4.1	R9.3.31	1	3	1	5	3	2	
	小計	52	40	26	14					8	18	4	10		
西北	6 五所川原市	10	10	7	3	2年	R7.4.1	R9.3.31	1	6		3	3	3	
	7 つがる市	15	13	10	3	2年	R7.4.1	R9.3.31	2	3	2	6	2	2	
	8 鰺ヶ沢町	10	10	6	4	2年	R6.6.1	R8.5.31	3	4	1	2	3	3	
	9 深浦町	6	4	2	2	2年	R7.4.1	R9.3.31	1	1	1	1	1	1	
	10 板柳町	10	10	5	5	2年	R8.4.1	R10.3.31	1	3	3	3	2	3	
	11 鶴田町	5	4	1	3	2年	R8.4.1	R10.3.31		1	2	1	3	3	
	12 中泊町	8	8	4	4	2年	R7.5.1	R9.4.30	1	3	3	1	2	2	
小計	64	59	35	24					9	21	12	17			
中南	13 弘前市	10	10	5	5	2年	R6.8.1	R8.7.31	2	4	2	2	2	2	
	14 黒石市	9	9	7	2	2年	R8.4.1	R10.3.31	1	5	1	2	2	2	
	15 平川市	12	12	7	5	2年	R6.5.1	R8.4.30	3	5	4		2	2	
	16 西目屋村	5	5	4	1	2年	R7.4.1	R9.3.31		4		1	2	2	
	17 藤崎町	12	7	5	2	2年	R7.4.1	R9.3.31	1	2	1	3	2	3	
	18 大鰐町	5	5	3	2	2年	R6.6.15	R8.6.14		2	3		2	2	
	19 田舎館村	10	6	3	3	2年	R8.4.1	R10.3.31	1		2	3	2	2	
	小計	63	54	34	20					8	22	13	11		
上北	20 十和田市	10	10	5	5	2年	R7.7.1	R9.6.30	3	3	2	2	4	4	
	21 三沢市	12	10	6	4	2年	R8.4.1	R10.3.31	2	3	2	3	2	2	
	22 野辺地町	7	7	4	3	2年	R7.5.1	R9.4.30	3	3		1	2	2	
	23 七戸町	10	8	4	4	2年	R7.4.1	R9.3.31	1	3	1	3	2	2	
	24 六戸町	5	4	2	2	2年	R8.4.1	R10.3.31		2	2		3	3	
	25 横浜町	10	10	7	3	2年	R7.4.1	R9.3.31	2	2	1	5	2	2	
	26 東北町	10	10	6	4	2年	R7.7.1	R9.6.30	1	8		1	2	2	
	27 六ヶ所村	10	9	5	4	2年	R7.4.1	R9.3.31	3	1	2	3	2	2	
	28 おいらせ町	10	8	4	4	2年	R8.4.1	R10.3.31	1	5		2	3	3	
小計	84	76	43	33					16	30	10	20			
下北	29 むつ市	13	12	7	5	2年	R7.10.1	R9.9.30		7	3	2	1	1	
	30 大間町	10	10	9	1	2年	R8.4.1	R10.3.31	6	1		3	1	1	
	31 東通村	5	5	4	1	1年	R7.4.1	R8.3.31	2	2		1	1	1	
	32 風間浦村	3	3	1	2	2年	R7.10.1	R9.9.30			1	2	2	2	
	33 佐井村	10	9	9	0	2年	R8.4.1	R10.3.31	3	5		1	0	2	
小計	41	39	30	9					11	15	4	9			
三八	34 八戸市	15	13	8	5	2年	R6.5.1	R8.4.30	3	5	2	3	2	2	
	35 三戸町	20	8	5	3	2年	R8.4.1	R10.3.31	1	7			1	1	
	36 五戸町	15	8	5	3	2年	R7.4.1	R9.3.31		3	1	4	4	2	
	37 田子町	10	8	3	5	2年	R8.4.1	R10.3.31	2	3		3	1	1	
	38 南部町	10	10	7	3	2年	R6.5.18	R8.5.17	2	3	2	3	1	2	
	39 階上町	7	6	4	2	2年	R7.4.1	R9.3.31	1	3	1	1	1	2	
	40 新郷村	10	8	6	2	2年	R8.4.1	R10.3.31	1	4	1	2	3	3	
小計	87	61	38	23					10	28	7	16			
合計		391	329	206	123					62	134	50	83		

市町村の社会教育行政

◎令和7年度に行った建議・答申・報告書

市町村名	建議・答申・報告書名	日付
	なし	

4 社会教育施設の状況

(1) 公民館数及び公民館職員数

管内	市町村名	館 数		
		本 館		分館数
		中 央 館 数	地 区 館 数	
東青	1 青森市※	2	9	31
	2 平内町	1	5	
	3 今別町	1		
	4 蓬田村	1	8	
	5 外ヶ浜町	1	2	
	小計	6	24	31
西北	6 五所川原市	1	1	
	7 つがる市※		2	
	8 鱒ヶ沢町	1	5	
	9 深浦町		1	2
	10 板柳町※	1		
	11 鶴田町	1		
	12 中泊町	1	2	
	小計	5	11	2
中南	13 弘前市	3	12	
	14 黒石市※			
	15 平川市	2		
	16 西目屋村※	1	1	
	17 藤崎町※		6	
	18 大鰐町	1		
	19 田舎館村	1		
	小計	8	19	0
上北	20 十和田市			
	21 三沢市※	1		
	22 野辺地町	1	1	
	23 七戸町	2		15
	24 六戸町	1	1	
	25 横浜町	1		
	26 東北町	1	1	11
	27 六ヶ所村	1	2	8
	28 おいらせ町	1	2	
	小計	9	7	34
下北	29 むつ市	4	21	16
	30 大間町			
	31 東通村			
	32 風間浦村	1	3	
	33 佐井村※	1	7	
	小計	6	31	16
三八	34 八戸市※		24	4
	35 三戸町	1		11
	36 五戸町	1		
	37 田子町	1	1	
	38 南部町		3	1
	39 階上町		1	
	40 新郷村		2	
	小計	3	31	16
合 計		37	123	99

※は指定管理者制度を導入

前年度合計	37	134	99
-------	----	-----	----

公民館職員数(人)										
本 館										
中 央 館										
館 長			主 事			その他				
専任	兼任	非常勤	専任	兼任	非常勤	専任	兼任	非常勤		
1		1				15		31		
	1						1			
	1						1			
	1						3			
	1					3		4		
1	4	1	0	0	0	18	5	35		
	1						5	3		
	1					1		1		
							15			
	1					1		1		
	1									
0	5	0	0	0	0	2	20	5		
1	1		12	2	1	1	6	4		
	2						13	4		
	1						3			
	1						9	3		
	1			5						
1	6	0	12	7	1	1	31	11		
1						9				
	1			1				3		
	2						5	3		
1						2		2		
	1						6			
	1					2				
	1						5			
	1							1		
2	7	0	0	1	0	13	16	9		
3			5	2	3			2		
	1						1			
	1						2			
3	2	0	5	2	3	0	3	2		
1										
	1			4				4		
		1				1	1			
		1					5			
1	2	0	0	4	0	1	6	4		
合 計		8	26	1	17	14	4	35	81	66

前年度合計	5	28	1	14	14	13	45	86	62
-------	---	----	---	----	----	----	----	----	----

公民館職員数(人)																	
本館									分館								
地区館																	
館長			主事			その他			館長			主事			その他		
専任	兼任	非常勤	専任	兼任	非常勤	専任	兼任	非常勤	専任	兼任	非常勤	専任	兼任	非常勤	専任	兼任	非常勤
		9						42			31						31
		5															
	1						2										
0	1	14	0	0	0	0	2	42	0	0	31	0	0	0	0	0	31
	1							3									
	1	1					3										
	5					2	3	2									
1						2				2							
	2																
1	9	1	0	0	0	4	6	5	0	2	0	0	0	0	0	0	0
		12			57			2									
	2	4					8										
0	2	16	0	0	57	0	8	2	0	0	0	0	0	0	0	0	0
	1							1		15							
	1																
	1										11						
1	1					1	1	4			8			8			
	2							2									
1	6	0	0	0	0	1	1	7	15	0	19	0	0	8	0	0	0
		21									16						
	3																
		7															
0	3	28	0	0	0	0	0	0	0	0	16	0	0	0	0	0	0
		24			69			19		4			12				
											11			11			11
	1						5										
	3					1	3			1					1		
	1						1	1									
	2							2									
0	7	24	0	0	69	1	9	22	0	5	11	0	12	11	0	1	11
2	28	83	0	0	126	6	26	78	15	7	77	0	12	19	0	1	42
3	31	91	1	0	124	29	50	61	15	7	76	0	12	19	0	1	42

(2) 公民館一覧

令和8年4月1日現在

管内	市町村名	館種	公民館名
東 青	1 青森市	中央館 1	青森市中央市民センター
		中央館 2	青森市浪岡中央公民館※
		地区館 1	青森市東部市民センター※
		地区館 2	青森市大野市民センター※
		地区館 3	青森市横内市民センター※
		地区館 4	青森市戸山市民センター※
		地区館 5	青森市浪岡北中野公民館※
		地区館 6	青森市浪岡本郷公民館※
		地区館 7	青森市浪岡野沢公民館※
		地区館 8	青森市浪岡女鹿沢公民館※
		地区館 9	青森市浪岡大杉公民館※
		分館 1	小柳分館
		分館 2	松森分館
		分館 3	筒井分館
		分館 4	中筒井分館
		分館 5	西滝分館
		分館 6	相野分館
		分館 7	西田沢分館
		分館 8	飛鳥分館
		分館 9	瀬戸子分館
		分館 10	内真部分館
		分館 11	左堰分館
		分館 12	小橋分館
		分館 13	後瀧分館
		分館 14	白旗野分館
		分館 15	戸門分館
		分館 16	鶴ヶ坂分館
		分館 17	岡町分館
		分館 18	三内分館
		分館 19	石江分館
		分館 20	岩渡分館
分館 21	細越分館		
分館 22	安田分館		
分館 23	高田分館		
分館 24	野沢分館		
分館 25	浪館分館		
分館 26	田茂木野分館		
分館 27	大矢沢分館		
分館 28	合子沢分館		
分館 29	雲谷分館		
分館 30	戸山分館		
分館 31	駒込分館		

管内	市町村名	館種	公民館名
東 青	2 平内町	中央館 1	平内町中央公民館
		地区館 1	平内町公民館小豆沢分館
		地区館 2	平内町公民館浦田分館
		地区館 3	平内町公民館狩場沢分館
		地区館 4	平内町公民館松野木分館
	地区館 5	平内町公民館沼館分館	
	3 今別町	中央館 1	今別町中央公民館
	4 蓬田村	中央館 1	蓬田村中央公民館
		地区館 1	中沢分館
		地区館 2	長科分館
		地区館 3	阿弥陀川分館
		地区館 4	蓬田分館
地区館 5		郷沢分館	
地区館 6		瀬辺地分館	
地区館 7		広瀬分館	
地区館 8	高根分館		
5 外ヶ浜町	中央館 1	外ヶ浜町中央公民館	
	地区館 1	外ヶ浜町蟹田公民館	
	地区館 2	外ヶ浜町平館交流センター	
西 北	6 五所川原市	中央館 1	五所川原市中央公民館
		地区館 1	金木公民館
	7 つがる市	地区館 1	つがる市森田公民館
		地区館 2	つがる市牛湍公民館※
	8 鱒ヶ沢町	中央館 1	鱒ヶ沢町中央公民館
		地区館 1	鱒ヶ沢公民館
		地区館 2	赤石公民館
		地区館 3	中村公民館
		地区館 4	鳴沢公民館
	地区館 5	舞戸公民館	
	9 深浦町	地区館 1	深浦町公民館
		分館 1	大戸瀬分館
分館 2		岩崎分館	
10 板柳町	中央館 1	板柳町公民館※	
11 鶴田町	中央館 1	鶴田町公民館	
12 中泊町	中央館 1	中泊町中央公民館	
	地区館 1	武田公民館	
地区館 2	内湍公民館		

※は指定管理者制度を導入

管内	市町村名	館種	公民館名
13	弘前市	中央館 1	弘前市立中央公民館
		中央館 2	弘前市立中央公民館岩木館
		中央館 3	弘前市立中央公民館相馬館
		地区館 1	弘前市立東目屋公民館
		地区館 2	弘前市立和徳公民館
		地区館 3	弘前市立東部公民館
		地区館 4	弘前市立清水公民館
		地区館 5	弘前市立石川公民館
		地区館 6	弘前市立堀越公民館
		地区館 7	弘前市立千年公民館
		地区館 8	弘前市立船沢公民館
		地区館 9	弘前市立高杉公民館
地区館 10	弘前市立裾野公民館		
地区館 11	弘前市立新和公民館		
地区館 12	弘前市立藤代公民館		
14	黒石市	なし	
15	平川市	中央館 1	平川市平賀公民館
		中央館 2	平川市碓ヶ関公民館
16	西目屋村	中央館 1	西目屋村中央公民館
		地区館 1	大白公民館※
17	藤崎町	地区館 1	藤崎公民館※
		地区館 2	常盤公民館
		地区館 3	福館公民館※
		地区館 4	榊公民館※
		地区館 5	福島公民館※
		地区館 6	福左内公民館※
18	大鰐町	中央館 1	大鰐町中央公民館
19	田舎館村	中央館 1	田舎館村中央公民館

管内	市町村名	館種	公民館名	
上北	20	十和田市	なし	
	21	三沢市	中央館 1	三沢市立中央公民館※
	22	野辺地町	中央館 1	野辺地中央公民館
			地区館 1	馬門公民館
	23	七戸町	中央館 1	七戸中央公民館
			中央館 2	七戸南公民館
			分館 1	七戸中央公民館榎林分館
			分館 2	七戸中央公民館岨分館
			分館 3	七戸中央公民館白石分館
			分館 4	七戸中央公民館李沢分館
			分館 5	七戸中央公民館坪分館
			分館 6	七戸中央公民館天間館分館
			分館 7	七戸中央公民館中野分館
			分館 8	七戸中央公民館花松分館
			分館 9	七戸中央公民館二ツ森分館
分館 10			七戸中央公民館道ノ上分館	
分館 11			七戸中央公民館森ノ上分館	
分館 12			七戸南公民館野々上分館	
分館 13			七戸南公民館西野分館	
分館 14	七戸南公民館倉岡分館			
分館 15	七戸南公民館鶴児平分館			
24	六戸町	中央館 1	六戸町文化ホール	
		地区館 1	七百地区公民館	
25	横浜町	中央館 1	横浜町立公民館	
26	東北町	中央館 1	東北町中央公民館	
		地区館 1	東北町上北地区公民館	
		分館 1	蛭沢地区学習等供用センター	
		分館 2	千曳地区学習供用センター	
		分館 3	水喰地区学習等供用センター	
		分館 4	北農村環境改善センター	
		分館 5	淋代生涯学習センター	
		分館 6	寒水地区生涯学習センター	
		分館 7	美須々地区生涯学習センター	
		分館 8	滝沢平地区生涯学習センター	
		分館 9	舟ヶ沢地区生涯学習センター	
分館 10	夫雑原地区生涯学習センター			
分館 11	清水目地区生涯学習センター			

※は指定管理者制度を導入

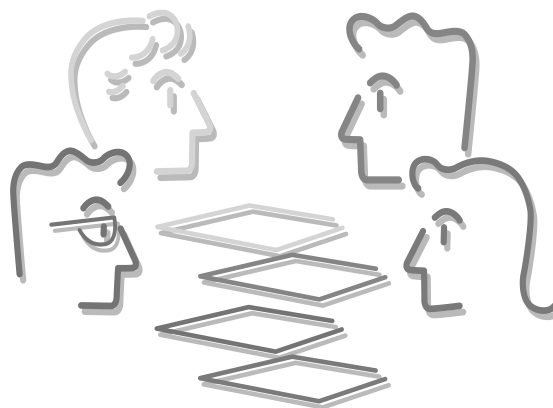
管内	市町村名	館種	公民館名	
上 北	27 六ヶ所村	中央館 1	六ヶ所村立中央公民館	
		地区館 1	泊地区ふれあいセンター	
		地区館 2	千歳平地区公民館	
		分館 1	出戸分館	
		分館 2	尾駁分館	
		分館 3	二又分館	
		分館 4	戸鎖分館	
		分館 5	平沼分館	
		分館 6	倉内分館	
		分館 7	中志分館	
		分館 8	笹原分館	
	28 おいらせ町	中央館 1	中央公民館	
		地区館 1	北公民館	
		地区館 2	東公民館	
	下 北	29 むつ市	中央館 1	むつ市中央公民館
			中央館 2	むつ市川内公民館
			中央館 3	むつ市大畑公民館
			中央館 4	むつ市脇野沢公民館
			地区館 1	むつ市川内公民館蛸崎地区公民館
地区館 2			むつ市川内公民館宿野部地区公民館	
地区館 3			むつ市川内公民館松川地区公民館	
地区館 4			むつ市川内公民館田野沢地区公民館	
地区館 5			むつ市川内公民館戸沢地区公民館	
地区館 6			むつ市川内公民館下小倉平地区公民館	
地区館 7			むつ市川内公民館上小倉平地区公民館	
地区館 8			むつ市川内公民館銀杏木地区公民館	
地区館 9			むつ市川内公民館安部城地区公民館	
地区館 10			むつ市川内公民館畑地区公民館	
地区館 11			むつ市川内公民館湯野川地区公民館	
地区館 12			むつ市川内公民館初見地区公民館	
地区館 13			むつ市川内公民館褰川地区公民館	
地区館 14			むつ市川内公民館石倉地区公民館	
地区館 15			むつ市大畑公民館関根橋地区公民館	
地区館 16			むつ市大畑公民館小目名地区公民館	
地区館 17			むつ市大畑公民館孫次郎間地区公民館	
地区館 18		むつ市大畑公民館木野部地区公民館		
地区館 19		むつ市大畑公民館赤川地区公民館		
地区館 20		むつ市大畑公民館二枚橋地区公民館		
地区館 21		むつ市大畑公民館正津川地区公民館		
分館 1		新田分館		
分館 2		烏沢分館		
分館 3		川代分館		
分館 4		出戸分館		
分館 5		高梨分館		

管内	市町村名	館種	公民館名	
下 北	29 むつ市	分館 6	北関根分館	
		分館 7	南関根分館	
		分館 8	柘山分館	
		分館 9	最花分館	
		分館 10	近川分館	
		分館 11	奥内分館	
		分館 12	金谷沢分館	
		分館 13	大曲分館	
		分館 14	若松町分館	
		分館 15	宇曾利川分館	
		分館 16	角達分館	
		30 大間町	なし	
		31 東通村	なし	
		32 風間浦村	中央館 1	風間浦村中央公民館
			地区館 1	下風呂公民館
			地区館 2	桑畑公民館
地区館 3	蛇浦公民館			
33 佐井村	中央館 1		佐井村中央公民館	
	地区館 1		原田地区公民館※	
	地区館 2		川目地区公民館※	
	地区館 3	矢越地区公民館※		
	地区館 4	磯谷地区公民館※		
	地区館 5	長後地区公民館※		
	地区館 6	福浦地区公民館※		
地区館 7	牛滝地区公民館※			
三 八	34 八戸市	地区館 1	八戸市公民館※	
		地区館 2	八戸市立小中野公民館	
		地区館 3	八戸市立白銀公民館	
		地区館 4	八戸市立鮫公民館	
		地区館 5	八戸市立上長公民館	
		地区館 6	八戸市立柏崎公民館	
		地区館 7	八戸市立大館公民館	
		地区館 8	八戸市立下長公民館	
		地区館 9	八戸市立吹上公民館	
		地区館 10	八戸市立湊公民館	
		地区館 11	八戸市立是川公民館	
		地区館 12	八戸市立館公民館	
		地区館 13	八戸市立根城公民館	
		地区館 14	八戸市立三八城公民館	
		地区館 15	八戸市立江陽公民館	
		地区館 16	八戸市立長者公民館	
		地区館 17	八戸市立田面木公民館	
		地区館 18	八戸市立市川公民館	
		地区館 19	八戸市立南浜公民館	

※は指定管理者制度を導入

管内	市町村名	館種	公民館名
三八	34 八戸市	地区館	20 八戸市立根岸公民館
		地区館	21 八戸市立白銀南公民館
		地区館	22 八戸市立東公民館
		地区館	23 八戸市立南郷公民館
		地区館	24 八戸市立白山台公民館
		分館	1 八戸市立南郷公民館中野分館
		分館	2 八戸市立南郷公民館緑分館
		分館	3 八戸市立南郷公民館頃巻沢分館
	35 三戸町	中央館	1 三戸町中央公民館
		分館	1 泉山公民館
		分館	2 梅内公民館
		分館	3 目時公民館
		分館	4 豊川公民館
		分館	5 斗内公民館
		分館	6 蛇沼公民館
		分館	7 袴田公民館
		分館	8 下田公民館
		分館	9 貝守公民館
		分館	10 杉沢公民館
	分館	11 大舌公民館	
	36 五戸町	中央館	1 五戸町立公民館
	37 田子町	中央館	1 田子町中央公民館
		地区館	1 上郷公民館
	38 南部町	地区館	1 福地公民館
		地区館	2 剣吉公民館
		地区館	3 南部公民館
分館		1 福地公民館苦米地分館	
39 階上町	地区館	1 道仏公民館	
40 新郷村	地区館	1 小坂地区公民館	
	地区館	2 西越地区公民館	

※は指定管理者制度を導入



(3) 公立図書館一覧

令和8年4月1日現在

地区	市町村名	No.	図書館名
東青	青森市	1	青森市民図書館
	平内町	2	平内町立図書館
西北	五所川原市	3	五所川原市立図書館
	"	4	五所川原市立図書館金木分館
	"	5	五所川原市立図書館市浦分館
	つがる市	6	つがる市立図書館
	板柳町	7	板柳町民図書館
	中泊町	8	中泊町図書館
中南	弘前市	9	弘前市立弘前図書館
	"	10	弘前市立岩木図書館
	黒石市	11	黒石市立図書館
	平川市	12	平川市平賀図書館
	"	13	平川市尾上図書館
	藤崎町	14	藤崎町図書館大夢
上北	十和田市	15	十和田市民図書館
	三沢市	16	三沢市立図書館
	野辺地町	17	野辺地町立図書館
	七戸町	18	七戸中央図書館
	六戸町	19	六戸町立図書館
	横浜町	20	横浜町民図書館
	東北町	21	東北町立図書館
	六ヶ所村	22	六ヶ所村民図書館
	おいらせ町	23	おいらせ町立図書館
	下北	むつ市	24
"		25	むつ市立図書館川内分館
"		26	むつ市立図書館大畑分館
"		27	むつ市立図書館脇野沢分館
三八	八戸市	28	八戸市立図書館
	"	29	八戸市立南郷図書館
	"	30	八戸市図書情報センター
	三戸町	31	三戸町立図書館
	五戸町	32	五戸町図書館
	田子町	33	田子町立図書館

※は指定管理者制度を導入(業務の一部に導入している施設を除く。)



市町村の社会教育行政

(4) 博物館等一覧

令和8年4月1日現在

地区	市町村名	No.	施設名	区分	
東青	青森市	1	青森市森林博物館	類似	
	"	2	あおもり北のまほろば歴史館	類似	
	"	3	縄文の学び舎・小牧野館	類似	
	"	4	小牧野の森・どんぐりの家	類似	
	"	5	青森市中世の館	類似	
	平内町	6	平内町歴史民俗資料館	登録	
	外ヶ浜町	7	大平山元遺跡展示施設むーもん館	類似	
西北	五所川原市	8	五所川原市市浦歴史民俗資料館	相当	
	つがる市	9	つがる市縄文住居展示資料館カルコ	類似	
	"	10	つがる市木造亀ヶ岡考古資料室	類似	
	"	11	つがる市森田歴史民俗資料館	類似	
	鱒ヶ沢町	12	鱒ヶ沢町郷土文化保存伝習館(光信公の館)	類似	
	深浦町	13	深浦町歴史民俗資料館	類似	
	"	14	深浦町美術館	類似	
	"	15	太宰の宿ふかうら文学館	類似	
	"	16	風待ち館	類似	
	板柳町	17	板柳町立郷土資料館	類似	
中南	鶴田町	18	鶴田町歴史文化伝承館	登録	
	中泊町	19	中泊町博物館	類似	
	"	20	小説「津軽」の像記念館	類似	
	弘前市	21	弘前市立郷土文学館	類似	
	"	22	弘前市立博物館	登録	
	"	23	鳴海要記念陶房館	類似	
	"	24	高岡の森弘前藩歴史館	登録	
	"	25	弘前れんが倉庫美術館	相当	
	平川市	26	平川市郷土資料館	類似	
	藤崎町	27	常盤ふるさと資料館 あすか	類似	
上北	田舎館村	28	田舎館村埋蔵文化財センター	類似	
	"	29	田舎館村博物館	類似	
	十和田市	30	十和田市郷土館	類似	
	"	31	十和田市十和田湖民俗資料館	類似	
	"	32	十和田市馬事公苑称徳館	類似	
	"	33	十和田市現代美術館	類似	
	三沢市	34	三沢市歴史民俗資料館	類似	
	"	35	三沢市先人記念館	類似	
	"	36	三沢市寺山修司記念館	類似	
	野辺地町	37	野辺地町立歴史民俗資料館	類似	
三八	七戸町	38	七戸町立鷹山宇一記念美術館	類似	
	"	39	二ツ森貝塚館	類似	
	六戸町	40	郷土資料館	登録	
	"	41	旧苫米地家住宅	類似	
	横浜町	42	横浜町郷土館	類似	
	東北町	43	東北町歴史民俗資料館	類似	
	"	44	日本中央の礎保存館	類似	
	六ヶ所村	45	六ヶ所村立郷土館	類似	
	おいらせ町	46	大山将棋記念館	類似	
	"	47	おいらせ阿光坊古墳館	類似	
下北	"	48	おいらせ町民具ふれあい館	類似	
	東通村	49	東通村歴史民俗資料館	類似	
	佐井村	50	佐井村海峡ミュージアム	類似	
	三八	八戸市	51	八戸市博物館	登録
		"	52	八戸市南郷歴史民俗資料館	類似
		"	53	八戸市視聴覚センター・児童科学館	類似
		"	54	八戸市埋蔵文化財センター・川縄文館	類似
		"	55	八戸市縄文学習館(是川縄文館分館)	類似
三戸町	56	三戸町立歴史民俗資料館	類似		
五戸町	57	ごのへ郷土館	類似		
階上町	58	階上町民俗資料収集館	類似		

※は指定管理者制度を導入(業務の一部に導入している施設を除く。)

(5) 青少年教育施設一覧

令和8年4月1日現在

地区	市町村名	No.	施設名
東青	青森市	1	青森市浪岡細野山の家※
	平内町	2	平内町勤労青少年ホーム
西北	深浦町	3	ふれあいと創造の館
上北	野辺地町	4	野辺地町勤労青少年ホーム
下北	大間町	5	大間町勤労青少年ホーム
三八	三戸町	6	三戸町勤労青少年ホーム

※は指定管理者制度を導入(業務の一部に導入している施設を除く。)

(6) 教育委員会が所管するその他の社会教育施設一覧

令和8年4月1日現在

地区	市町村名	No.	施設名
東青	青森市	1	青森市西部市民センター※
	〃	2	青森市古川市民センター※
	〃	3	青森市沖館市民センター※
	〃	4	青森市油川市民センター※
	〃	5	青森市荒川市民センター※
	〃	6	北部地区農村環境改善センター※
	蓬田村	7	蓬田村文化伝承館
	〃	8	蓬田村ふるさと総合センター
西北	つがる市	9	つがる市生涯学習交流センター「松の館」
	鱒ヶ沢町	10	日本海拠点館
	深浦町	11	岩崎社会文化会館
	板柳町	12	板柳町多目的ホール(あぷる)
	〃	13	旧板柳高等学校
中泊町	14	中泊町総合文化センター(パルナス)	
中南	弘前市	15	弘前市学習情報館
	〃	16	弘前市天文台
	黒石市	17	黒石市婦人会館※
	藤崎町	18	藤崎町文化センター※
	〃	19	常盤生涯学習文化会館
	〃	20	ふれあいずーむ館※
	田舎館村	21	田舎館村文化会館
〃	22	田舎館村総合案内所※	
上北	十和田市	23	十和田市民文化センター※
	〃	24	十和田市生涯学習センター※
	三沢市	25	三沢市織笠団体活動センター
	〃	26	三沢市六川目団体活動センター
	〃	27	三沢市淋代団体活動センター
	〃	28	三沢市はまなす団体活動センター
	〃	29	三沢市谷地頭団体活動センター
	〃	30	三沢市根井団体活動センター
	野辺地町	31	野辺地町有戸地区学習等共用センター
	七戸町	32	七戸町文化交流センター
	六戸町	33	六戸町文化ホール
	〃	34	就業改善センター
	〃	35	小松ヶ丘地域交流館

地区	市町村名	No.	施設名
上北	東北町	36	東北町民文化センター
	〃	37	東北町コミュニティセンター(未来館)
	六ヶ所村	38	六ヶ所村二又夢はぐ館※
	おいらせ町	39	おいらせ町みなくる館※
〃	40	おいらせ町民交流センター	
下北	むつ市	41	むつ市海と森ふれあい体験館※
	大間町	42	大間町奥戸交流館
三八	佐井村	43	旧三上家住宅
	三戸町	44	ジョイ・ワーク三戸
	南部町	45	南部町立町民ホール(楽楽ホール)
	〃	46	南部町立名川中学校図書室1階
	〃	47	南部町農村環境改善センター福寿館
	〃	48	南部町史跡聖寿寺館跡案内所
	階上町	49	階上町石鉢ふれあい交流館
	〃	50	階上町道仏交流センター
	新郷村	51	都市農村交流センター(美郷館)
	〃	52	山村開発センター

※は指定管理者制度を導入(業務の一部に導入している施設を除く。)