

# 平成28年度 学校と地域との連携に関するアンケート調査（公立小・中学校）

この調査は、県教育委員会が取り組んでいる「学校・家庭・地域の連携強化による社会全体の教育力の向上」の進捗状況を把握するために、県内の市町村立小・中学校、県立学校、市町村教育委員会を対象に実施したものです。

◆回答期間：平成29年2月1日から平成29年2月22日まで

◆回答率：100%

※公立小・中学校：コミュニティ・スクールについての設問以外の全設問が対象

※県立学校：コミュニティ・スクールについての設問以外の全設問が対象

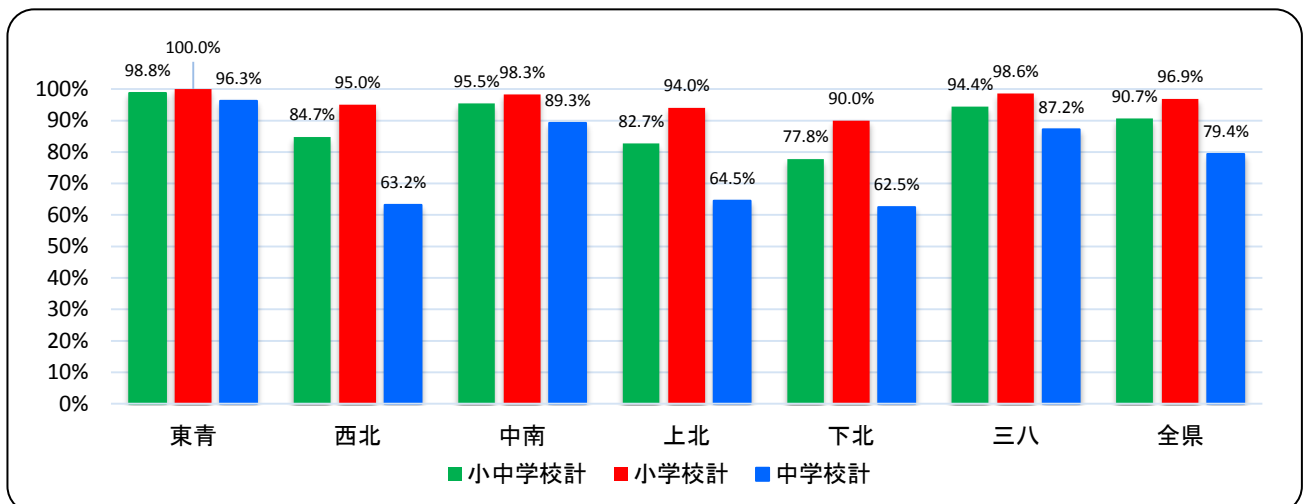
※市町村教育委員会：コミュニティ・スクールについての設問が対象

## 1 学校支援ボランティアの受け入れ割合・受け入れ方法

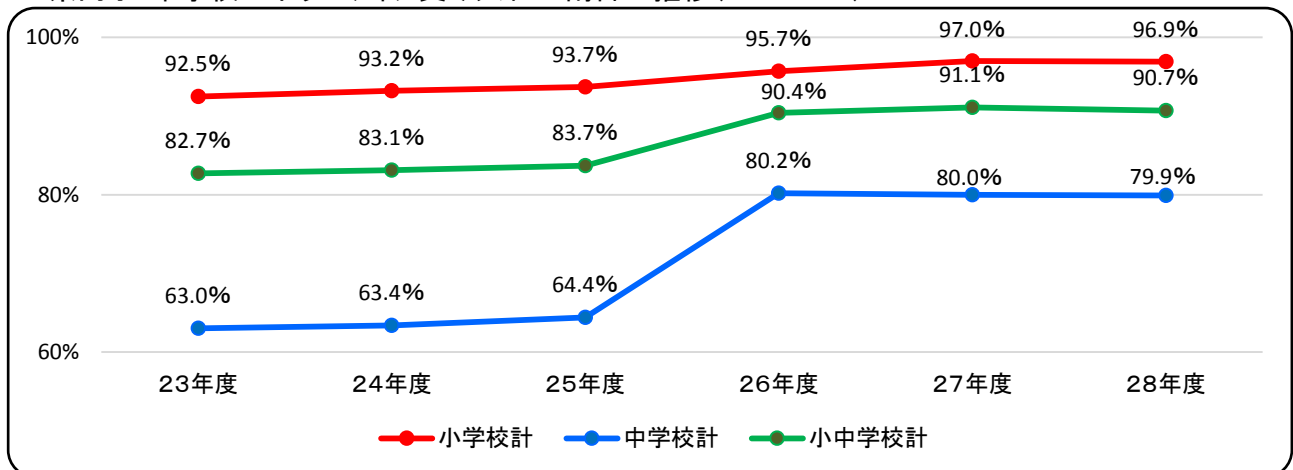
（問1）学校の教育活動を支援するためのボランティア（学校支援ボランティアやPTA活動等）として、保護者や地域の方を受け入れていますか。

	小・中学校計			小学校計			中学校計		
	学校数	受け入れている		学校数	受け入れている		学校数	受け入れている	
東青	80校	79校	98.8%	53校	53校	100.0%	27校	26校	96.3%
西北	59校	50校	84.7%	40校	38校	95.0%	19校	12校	63.2%
中南	88校	84校	95.5%	60校	59校	98.3%	28校	25校	89.3%
上北	81校	67校	82.7%	50校	47校	94.0%	31校	20校	64.5%
下北	36校	28校	77.8%	20校	18校	90.0%	16校	10校	62.5%
三八	108校	102校	94.4%	69校	68校	98.6%	39校	34校	87.2%
全県	452校	410校	90.7%	292校	283校	96.9%	160校	127校	79.4%

□県内小・中学校のボランティア受け入れの割合



□県内小・中学校のボランティア受け入れの割合の推移（H23～H28）



(問2) 前項(問1)で受入れているを選択された学校は、その受け入れ方法等を選択してください。

(複数選択可)

小・中学校計

	学校数	コーディネーターを仲介したボランティアとして		市町村教育委員会や教育支援活動推進員を仲介したボランティアとして		学校が直接依頼したボランティアとして		PTA活動として		その他	
		学校数	割合	学校数	割合	学校数	割合	学校数	割合	学校数	割合
東青	79校	39校	49.4%	17校	21.5%	54校	68.4%	52校	65.8%	1校	1.3%
西北	50校	12校	24.0%	10校	20.0%	31校	62.0%	36校	72.0%	0校	0.0%
中南	84校	8校	9.5%	7校	8.3%	71校	84.5%	62校	73.8%	4校	4.8%
上北	67校	4校	6.0%	6校	9.0%	50校	74.6%	47校	70.1%	4校	6.0%
下北	28校	2校	7.1%	4校	14.3%	22校	78.6%	19校	67.9%	2校	7.1%
三八	102校	56校	54.9%	16校	15.7%	71校	69.6%	83校	81.4%	2校	2.0%
全県	410校	121校	29.5%	60校	14.6%	299校	72.9%	299校	72.9%	13校	3.2%

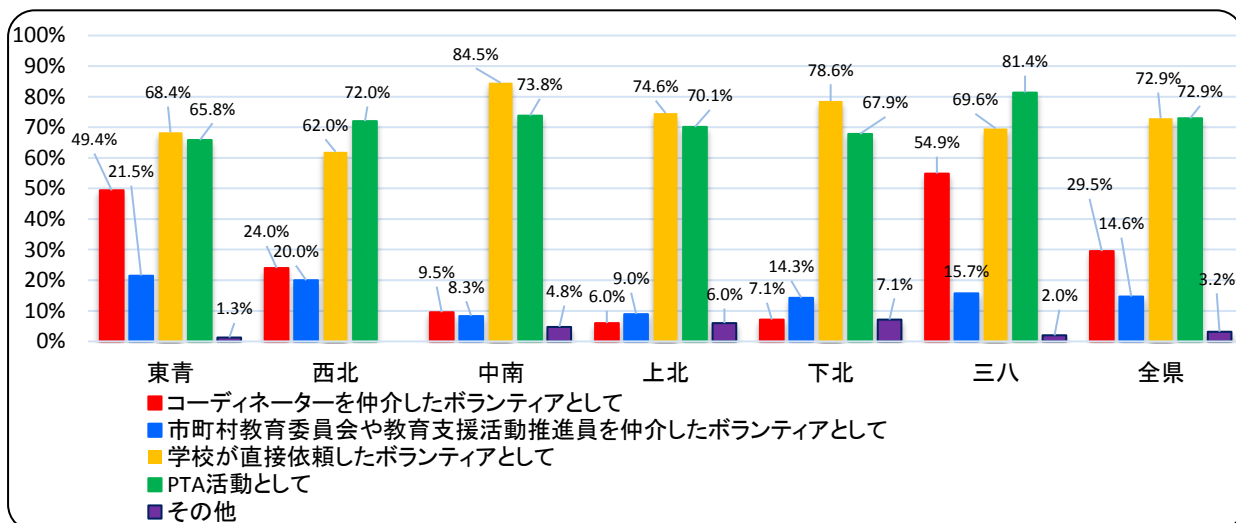
小学校計

	学校数	コーディネーターを仲介したボランティアとして		市町村教育委員会や教育支援活動推進員を仲介したボランティアとして		学校が直接依頼したボランティアとして		PTA活動として		その他	
		学校数	割合	学校数	割合	学校数	割合	学校数	割合	学校数	割合
東青	53校	30校	56.6%	14校	26.4%	39校	73.6%	35校	66.0%	1校	1.9%
西北	38校	12校	31.6%	8校	21.1%	26校	68.4%	26校	68.4%	0校	0.0%
中南	59校	6校	10.2%	4校	6.8%	55校	93.2%	43校	72.9%	4校	6.8%
上北	47校	4校	8.5%	5校	10.6%	38校	80.9%	31校	66.0%	4校	8.5%
下北	18校	2校	11.1%	3校	16.7%	17校	94.4%	10校	55.6%	2校	11.1%
三八	68校	38校	55.9%	12校	17.6%	53校	77.9%	55校	80.9%	1校	1.5%
全県	283校	92校	32.5%	46校	16.3%	228校	80.6%	200校	70.7%	12校	4.2%

中学校計

	学校数	コーディネーターを仲介したボランティアとして		市町村教育委員会や教育支援活動推進員を仲介したボランティアとして		学校が直接依頼したボランティアとして		PTA活動として		その他	
		学校数	割合	学校数	割合	学校数	割合	学校数	割合	学校数	割合
東青	26校	9校	34.6%	3校	11.5%	15校	57.7%	17校	65.4%	0校	0.0%
西北	12校	0校	0.0%	2校	16.7%	5校	41.7%	10校	83.3%	0校	0.0%
中南	25校	2校	8.0%	3校	12.0%	16校	64.0%	19校	76.0%	0校	0.0%
上北	20校	0校	0.0%	1校	5.0%	12校	60.0%	16校	80.0%	0校	0.0%
下北	10校	0校	0.0%	1校	10.0%	5校	50.0%	9校	90.0%	0校	0.0%
三八	34校	18校	52.9%	4校	11.8%	18校	52.9%	28校	82.4%	1校	2.9%
全県	127校	29校	22.8%	14校	11.0%	71校	55.9%	99校	78.0%	1校	0.8%

口県内小中学校のボランティア受け入れ方法の割合(小・中学校計)



## 2 学校支援ボランティアによる支援の内容

※ボランティアの支援内容を分野別に分類すると次のようになる。

学習アシスタント	ドリルの丸つけ、家庭科の実習補助、放課後の補充学習補助などの支援や学習アシスタント、校外学習の引率補助 ----- 特別な配慮を必要とする児童生徒への指導補助
ゲストティーチャー	各教科・道徳・特別活動・クラブ活動・総合的な学習の時間におけるゲストティーチャー ----- 部活動の指導者、支援者 ----- 読み聞かせやお話し会等の実演者
環境サポーター	校内外の見まわり見守り、図書室等の整理、花壇の整備、窓ふき、教具の修理などの学習環境整備
施設メンテナー	校舎の補修、パソコンのメンテナンス、植木の剪定など、ある程度の技術で施設・設備の維持管理
学校行事の補助	運動会、文化祭、卒業式等の補助

(問) どのような分野でボランティアの支援を受けていますか。(複数選択可)

### ①ボランティアの分野別支援

#### 小・中学校計

	学校数	学習アシスタント	ゲストティーチャー	環境サポーター	施設メンテナー	学校行事の補助	その他
東青	79校	40校 50.6%	64校 81.0%	65校 82.3%	15校 19.0%	61校 77.2%	2校 2.5%
西北	50校	23校 46.0%	39校 78.0%	26校 52.0%	7校 14.0%	31校 62.0%	3校 6.0%
中南	84校	27校 32.1%	73校 86.9%	49校 58.3%	15校 17.9%	63校 75.0%	1校 1.2%
上北	67校	29校 43.3%	53校 79.1%	47校 70.1%	16校 23.9%	51校 76.1%	5校 7.5%
下北	28校	9校 32.1%	21校 75.0%	16校 57.1%	1校 3.6%	24校 85.7%	1校 3.6%
三八	102校	43校 42.2%	89校 87.3%	88校 86.3%	36校 35.3%	76校 74.5%	2校 2.0%
全県	410校	171校 41.7%	339校 82.7%	291校 71.0%	90校 22.0%	306校 74.6%	14校 3.4%

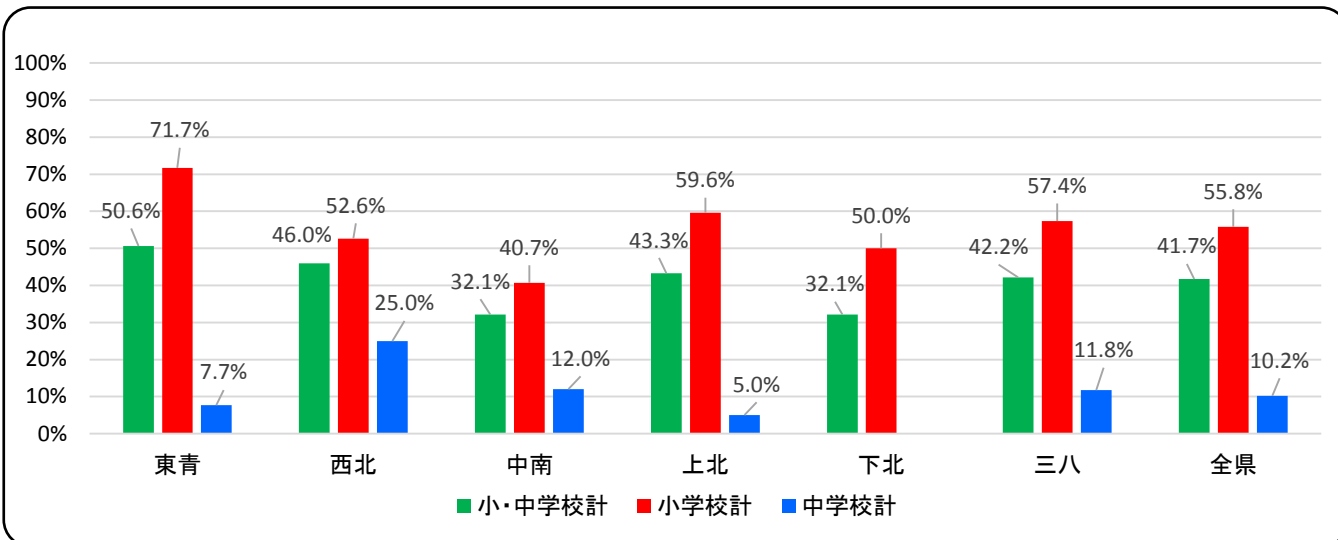
#### 小学校計

	学校数	学習アシスタント	ゲストティーチャー	環境サポーター	施設メンテナー	学校行事の補助	その他
東青	53校	38校 71.7%	52校 98.1%	48校 90.6%	11校 20.8%	40校 75.5%	1校 1.9%
西北	38校	20校 52.6%	31校 81.6%	20校 52.6%	3校 7.9%	24校 63.2%	2校 5.3%
中南	59校	24校 40.7%	55校 93.2%	39校 66.1%	15校 25.4%	46校 78.0%	1校 1.7%
上北	47校	28校 59.6%	42校 89.4%	34校 72.3%	10校 21.3%	36校 76.6%	2校 4.3%
下北	18校	9校 50.0%	16校 88.9%	11校 61.1%	0校 0.0%	14校 77.8%	1校 5.6%
三八	68校	39校 57.4%	66校 97.1%	58校 85.3%	26校 38.2%	47校 69.1%	2校 2.9%
全県	283校	158校 55.8%	262校 92.6%	210校 74.2%	65校 23.0%	207校 73.1%	9校 3.2%

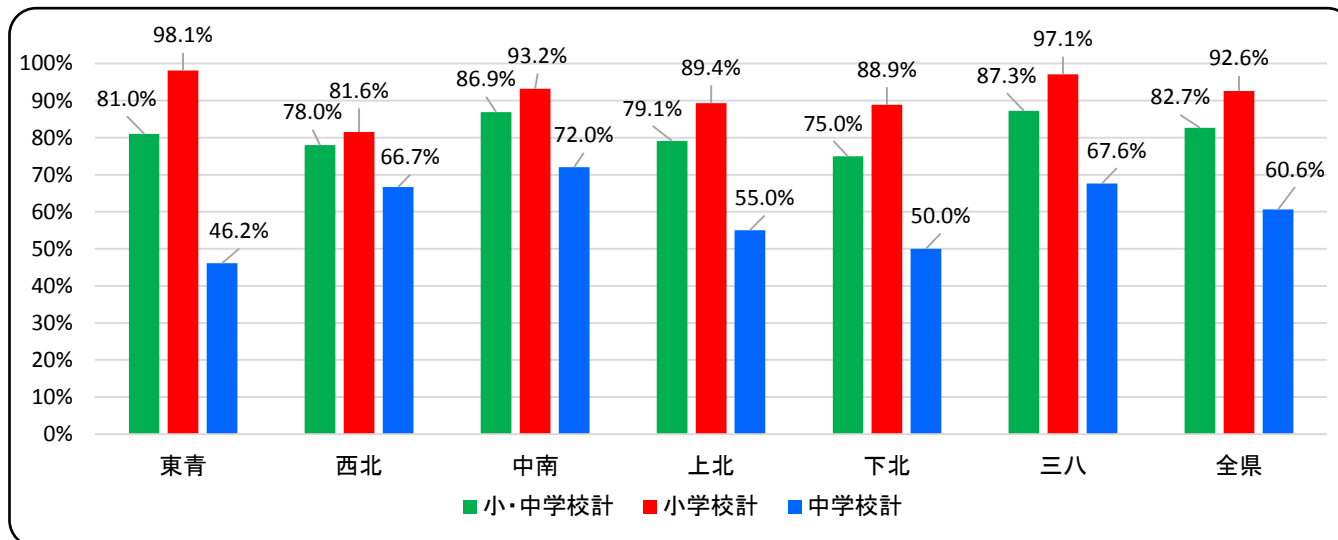
#### 中学校計

	学校数	学習アシスタント	ゲストティーチャー	環境サポーター	施設メンテナー	学校行事の補助	その他
東青	26校	2校 7.7%	12校 46.2%	17校 65.4%	4校 15.4%	21校 80.8%	1校 3.8%
西北	12校	3校 25.0%	8校 66.7%	6校 50.0%	4校 33.3%	7校 58.3%	1校 8.3%
中南	25校	3校 12.0%	18校 72.0%	10校 40.0%	0校 0.0%	17校 68.0%	0校 0.0%
上北	20校	1校 5.0%	11校 55.0%	13校 65.0%	6校 30.0%	15校 75.0%	3校 15.0%
下北	10校	0校 0.0%	5校 50.0%	5校 50.0%	1校 10.0%	10校 100.0%	0校 0.0%
三八	34校	4校 11.8%	23校 67.6%	30校 88.2%	10校 29.4%	29校 85.3%	0校 0.0%
全県	127校	13校 10.2%	77校 60.6%	81校 63.8%	25校 19.7%	99校 78.0%	5校 3.9%

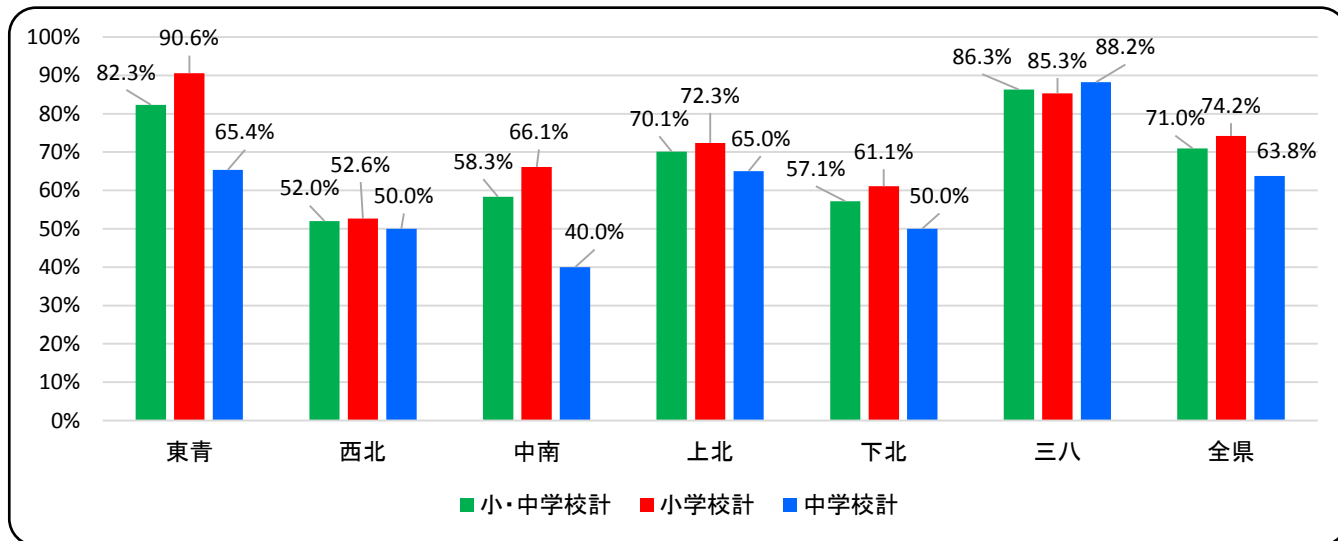
□学習アシスタントによる支援を受けている学校の割合



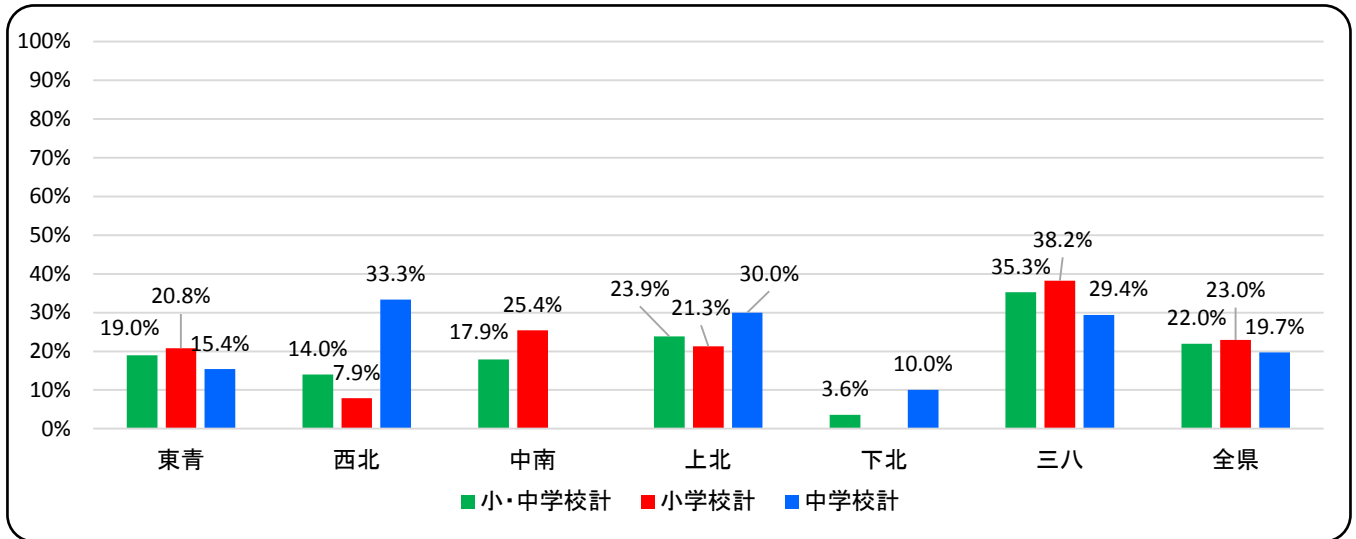
□ゲストティーチャーによる支援を受けている学校の割合



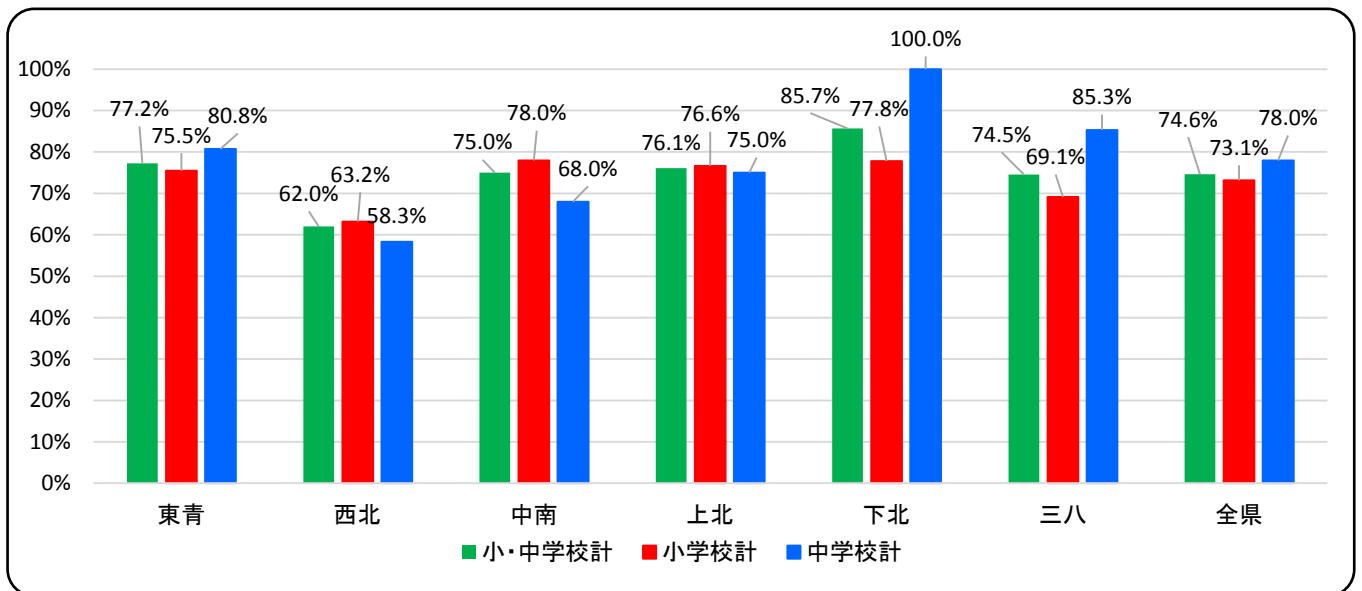
□環境サポーターによる支援を受けている学校の割合



□施設メンテナーによる支援を受けている学校の割合



□学校行事の補助による支援を受けている学校の割合



②いくつの分野で学校支援ボランティアを受入れているか(その他の分野は除く)

小・中学校計

	学校数	5分野		4分野		3分野		2分野		1分野	
東青	78校	9校	11.5%	24校	30.8%	21校	26.9%	17校	21.8%	7校	9.0%
西北	50校	1校	2.0%	8校	16.0%	20校	40.0%	8校	16.0%	13校	26.0%
中南	84校	3校	3.6%	15校	17.9%	33校	39.3%	20校	23.8%	13校	15.5%
上北	67校	3校	4.5%	19校	28.4%	21校	31.3%	18校	26.9%	6校	9.0%
下北	28校	0校	0.0%	3校	10.7%	14校	50.0%	6校	21.4%	5校	17.9%
三八	102校	13校	12.7%	29校	28.4%	37校	36.3%	17校	16.7%	6校	5.9%
全県	409校	29校	7.1%	98校	24.0%	146校	35.7%	86校	21.0%	50校	12.2%

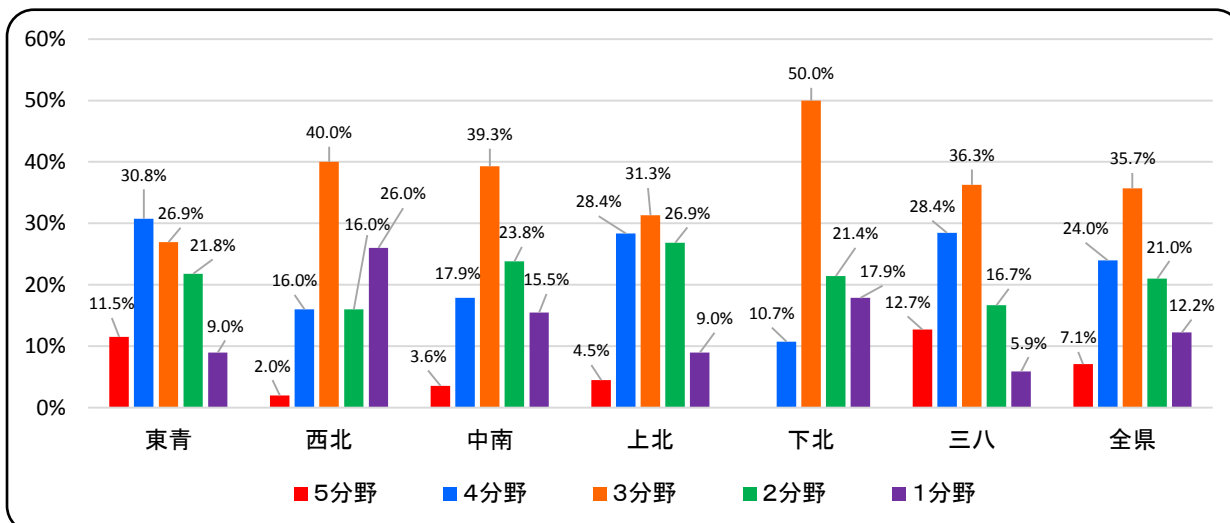
小学校計

	学校数	5分野		4分野		3分野		2分野		1分野	
東青	53校	8校	15.1%	22校	41.5%	15校	28.3%	8校	15.1%	0校	0.0%
西北	38校	1校	2.6%	6校	15.8%	16校	42.1%	6校	15.8%	9校	23.7%
中南	59校	3校	5.1%	15校	25.4%	26校	44.1%	11校	18.6%	4校	6.8%
上北	47校	3校	6.4%	17校	36.2%	16校	34.0%	8校	17.0%	3校	6.4%
下北	18校	0校	0.0%	3校	16.7%	10校	55.6%	3校	16.7%	2校	11.1%
三八	68校	12校	17.6%	22校	32.4%	24校	35.3%	6校	8.8%	4校	5.9%
全県	283校	27校	9.5%	85校	30.0%	107校	37.8%	42校	14.8%	22校	7.8%

中学校計

	学校数	5分野		4分野		3分野		2分野		1分野	
東青	25校	1校	4.0%	2校	8.0%	6校	24.0%	9校	36.0%	7校	28.0%
西北	12校	0校	0.0%	2校	16.7%	4校	33.3%	2校	16.7%	4校	33.3%
中南	25校	0校	0.0%	0校	0.0%	7校	28.0%	9校	36.0%	9校	36.0%
上北	20校	0校	0.0%	2校	10.0%	5校	25.0%	10校	50.0%	3校	15.0%
下北	10校	0校	0.0%	0校	0.0%	4校	40.0%	3校	30.0%	3校	30.0%
三八	34校	1校	2.9%	7校	20.6%	13校	38.2%	11校	32.4%	2校	5.9%
全県	126校	2校	1.6%	13校	10.3%	39校	31.0%	44校	34.9%	28校	22.2%

※東青地区中学校において、「その他」のみ選択した学校が1校あるため、1校減で25校としている。



### ③ボランティアの支援内容(複数選択可)

#### <学習アシスタント>

- ア ドリルの丸つけ補助
- イ 家庭科の実習補助
- ウ 理科の実験補助
- エ 体育(水泳、スキー、スケート等)指導補助
- オ 放課後の補充学習補助などの支援
- カ 校外学習の引率補助
- キ 特別な配慮を必要とする児童生徒への指導補助

#### <ゲストティーチャー>

- ク 各教科(理科・外国語除く)の指導
- ケ 学級活動の指導
- コ 道徳の指導
- サ 外国語(小学校:外国語活動)の指導
- シ 理科の指導
- ス 総合的な学習の時間の指導
- セ クラブ活動の指導
- ソ 部活動の指導
- タ 読み聞かせやお話し会等の実演

#### <環境サポーター>

- チ 校内外の見まわり・見守り
- ツ 本の貸し出し・図書室の整理等
- テ 特別教室(図書室を除く)等の整理
- ト 花壇の整備
- ナ 校舎の窓ふき
- ニ 教材、教具の修理

#### <施設メンテナー>

- ヌ 校舎の補修
- ネ パソコンのメンテナンス
- ノ 植木の剪定

#### <学校行事の補助>

- ハ 儀式的行事の補助
- ヒ 文化的行事の補助
- フ 健康安全・体育的行事の補助
- ヘ 遠足(旅行)・集団宿泊的行事の補助
- ホ 勤労生産・奉仕的行事の補助

#### <その他>

- マ その他

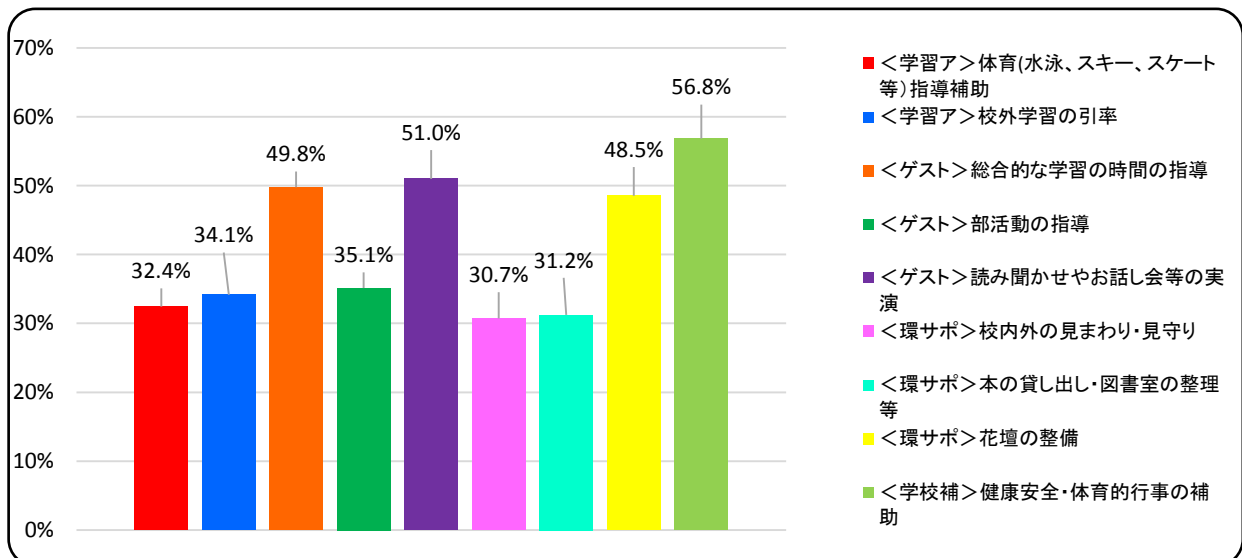
### 【校数】

	学校数	<学習アシスタント>							<ゲストティーチャー>								
		ア	イ	ウ	エ	オ	カ	キ	ク	ケ	コ	サ	シ	ス	セ	ソ	タ
小・中学校計	410校	17校	73校	4校	133校	9校	140校	11校	47校	8校	15校	6校	4校	204校	91校	144校	209校
小学校計	283校	16校	67校	4校	129校	7校	136校	8校	34校	6校	12校	6校	2校	164校	91校	100校	205校
中学校計	127校	1校	6校	0校	4校	2校	4校	3校	13校	2校	3校	0校	2校	40校	0校	44校	4校

<環境サポーター>						<施設メンテナー>			<学校行事の補助>					その他
チ	ツ	テ	ト	ナ	ニ	ヌ	ネ	ノ	ハ	ヒ	フ	ヘ	ホ	マ
126校	128校	6校	199校	54校	6校	33校	1校	61校	60校	108校	233校	35校	106校	28校
92校	104校	5校	142校	48校	5校	22校	1校	47校	40校	31校	174校	26校	75校	20校
34校	24校	1校	57校	6校	1校	11校	0校	14校	20校	77校	59校	9校	31校	8校

### □30%以上の小・中学校において行われている支援内容の割合(小・中学校計)



### 3 効果的な支援の内容

問) 学習活動に学校支援ボランティアを活用する場合、どのような内容の支援が効果的と考えますか。(複数選択可)

- ア ミシン実習・調理実習等、個別またはグループ毎に活動進度が異なる技能系学習の支援
- イ 理科の実験等、事前実験を含む準備や後片付けに時間を要する学習の支援
- ウ スキー学習・水泳学習等の体育的技術・技能系学習の支援
- エ ドリル学習の丸付け・音読の聞き役・筆順指導補助等、学習の過程を見守るための支援
- オ 校外学習・行事等での安全、見守り活動支援
- カ 習字・音楽・絵画等の文化的技術・技能系学習の支援
- キ 放課後・長期休業中の学習支援(習熟度別学習補助、ドリル学習補助等)
- ク 特別な配慮を必要とする児童生徒の指導支援
- ケ その他

#### 小・中学校計

	学校数	ア		イ		ウ		エ		オ		カ		キ		ク		ケ	
東青	80校	52校	65.0%	17校	21.3%	55校	68.8%	13校	16.3%	68校	85.0%	27校	33.8%	14校	17.5%	25校	31.3%	1校	1.3%
西北	59校	41校	69.5%	13校	22.0%	40校	67.8%	14校	23.7%	38校	64.4%	27校	45.8%	16校	27.1%	18校	30.5%	1校	1.7%
中南	88校	46校	52.3%	20校	22.7%	51校	58.0%	11校	12.5%	68校	77.3%	27校	30.7%	22校	25.0%	28校	31.8%	4校	4.5%
上北	81校	56校	69.1%	18校	22.2%	51校	63.0%	15校	18.5%	66校	81.5%	25校	30.9%	19校	23.5%	31校	38.3%	3校	3.7%
下北	36校	16校	44.4%	4校	11.1%	23校	63.9%	6校	16.7%	24校	66.7%	27校	75.0%	3校	8.3%	8校	22.2%	0校	0.0%
三八	108校	70校	64.8%	24校	22.2%	47校	43.5%	25校	23.1%	89校	82.4%	27校	25.0%	29校	26.9%	30校	27.8%	2校	1.9%
全県	452校	281校	62.2%	96校	21.2%	267校	59.1%	84校	18.6%	353校	78.1%	160校	35.4%	103校	22.8%	140校	31.0%	11校	2.4%

#### 小学校計

	学校数	ア		イ		ウ		エ		オ		カ		キ		ク		ケ	
東青	53校	48校	90.6%	15校	28.3%	49校	92.5%	11校	20.8%	44校	83.0%	19校	35.8%	12校	22.6%	15校	28.3%	0校	0.0%
西北	40校	32校	80.0%	8校	20.0%	33校	82.5%	9校	22.5%	28校	70.0%	19校	47.5%	8校	20.0%	7校	17.5%	0校	0.0%
中南	60校	39校	65.0%	18校	30.0%	45校	75.0%	8校	13.3%	47校	78.3%	19校	31.7%	13校	21.7%	15校	25.0%	2校	3.3%
上北	50校	44校	88.0%	16校	32.0%	42校	84.0%	11校	22.0%	42校	84.0%	19校	38.0%	12校	24.0%	16校	32.0%	2校	4.0%
下北	20校	12校	60.0%	3校	15.0%	14校	70.0%	4校	20.0%	14校	70.0%	19校	95.0%	1校	5.0%	2校	10.0%	0校	0.0%
三八	69校	54校	78.3%	17校	24.6%	38校	55.1%	19校	27.5%	60校	87.0%	19校	27.5%	19校	27.5%	12校	17.4%	2校	2.9%
全県	292校	229校	78.4%	77校	26.4%	221校	75.7%	62校	21.2%	235校	80.5%	114校	39.0%	65校	22.3%	67校	22.9%	6校	2.1%

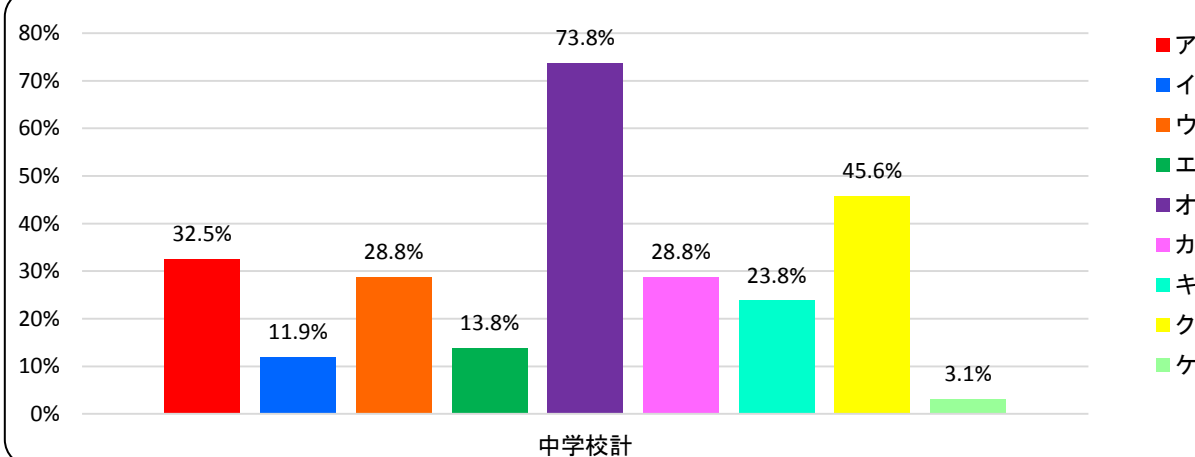
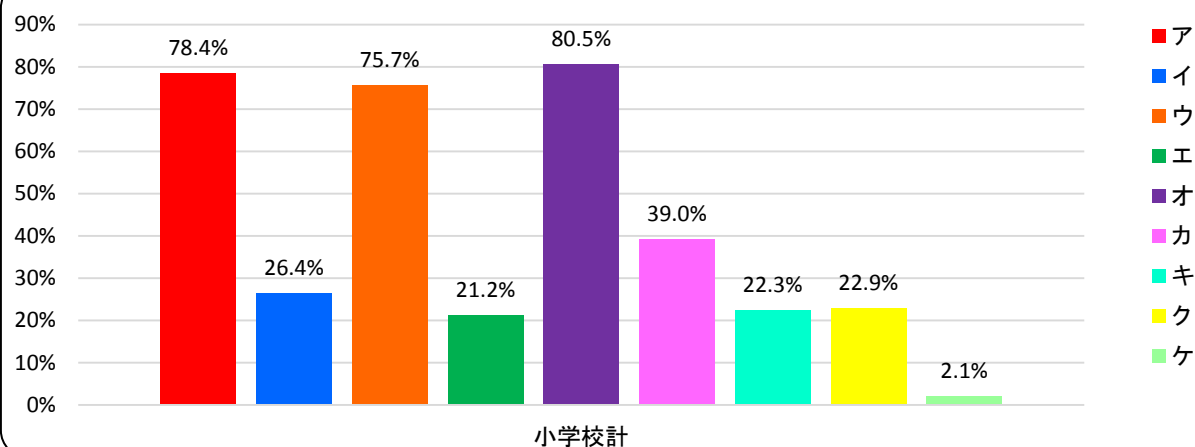
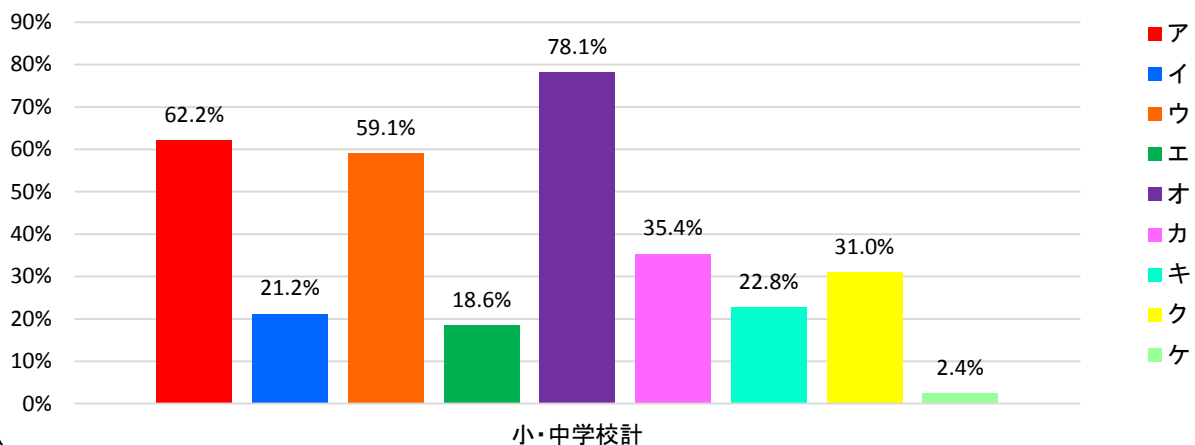
#### 中学校計

	学校数	ア		イ		ウ		エ		オ		カ		キ		ク		ケ	
東青	27校	4校	14.8%	2校	7.4%	6校	22.2%	2校	7.4%	24校	88.9%	8校	29.6%	2校	7.4%	10校	37.0%	1校	3.7%
西北	19校	9校	47.4%	5校	26.3%	7校	36.8%	5校	26.3%	10校	52.6%	8校	42.1%	8校	42.1%	11校	57.9%	1校	5.3%
中南	28校	7校	25.0%	2校	7.1%	6校	21.4%	3校	10.7%	21校	75.0%	8校	28.6%	9校	32.1%	13校	46.4%	2校	7.1%
上北	31校	12校	38.7%	2校	6.5%	9校	29.0%	4校	12.9%	24校	77.4%	6校	19.4%	7校	22.6%	15校	48.4%	1校	3.2%
下北	16校	4校	25.0%	1校	6.3%	9校	56.3%	2校	12.5%	10校	62.5%	8校	50.0%	2校	12.5%	6校	37.5%	0校	0.0%
三八	39校	16校	41.0%	7校	17.9%	9校	23.1%	6校	15.4%	29校	74.4%	8校	20.5%	10校	25.6%	18校	46.2%	0校	0.0%
全県	160校	52校	32.5%	19校	11.9%	46校	28.8%	22校	13.8%	118校	73.8%	46校	28.8%	38校	23.8%	73校	45.6%	5校	3.1%



□効果的な支援の内容の割合

- ア ミシン実習・調理実習等、個別またはグループ毎に活動進度が異なる技能系学習の支援
- イ 理科の実験等、事前実験を含む準備や後片付けに時間を要する学習の支援
- ウ スキー学習・水泳学習等の体育的技術・技能系学習の支援
- エ ドリル学習の丸付け・音読の聞き役・筆順指導補助等、学習の過程を見守るための支援
- オ 校外学習・行事等での安全、見守り活動支援
- カ 習字・音楽・絵画等の文化的技術・技能系学習の支援
- キ 放課後・長期休業中の学習支援(習熟度別学習補助、ドリル学習補助等)
- ク 特別な配慮を必要とする児童生徒の指導支援
- ケ その他



#### 4 学校支援について

問1) 学校には、学校支援コーディネーターとして活躍する人はいますか。

- |                                 |
|---------------------------------|
| ① 学校支援コーディネーターがいる               |
| ② コーディネーターとしてではないが、同様の役割を担う方がいる |
| ③ 学校支援コーディネーターはいない              |

##### 小・中学校計

	学校数	① 学校支援コーディネーターがいる		② コーディネーターとしてではないが、同様の役割を担う方がいる		③ 学校支援コーディネーターがない	
		数	割合	数	割合	数	割合
東青	80校	42校	52.5%	8校	10.0%	30校	37.5%
西北	59校	12校	20.3%	5校	8.5%	42校	71.2%
中南	88校	12校	13.6%	12校	13.6%	64校	72.7%
上北	81校	5校	6.2%	27校	33.3%	49校	60.5%
下北	36校	4校	11.1%	6校	16.7%	26校	72.2%
三八	108校	71校	65.7%	9校	8.3%	28校	25.9%
全県	452校	146校	32.3%	67校	14.8%	239校	52.9%

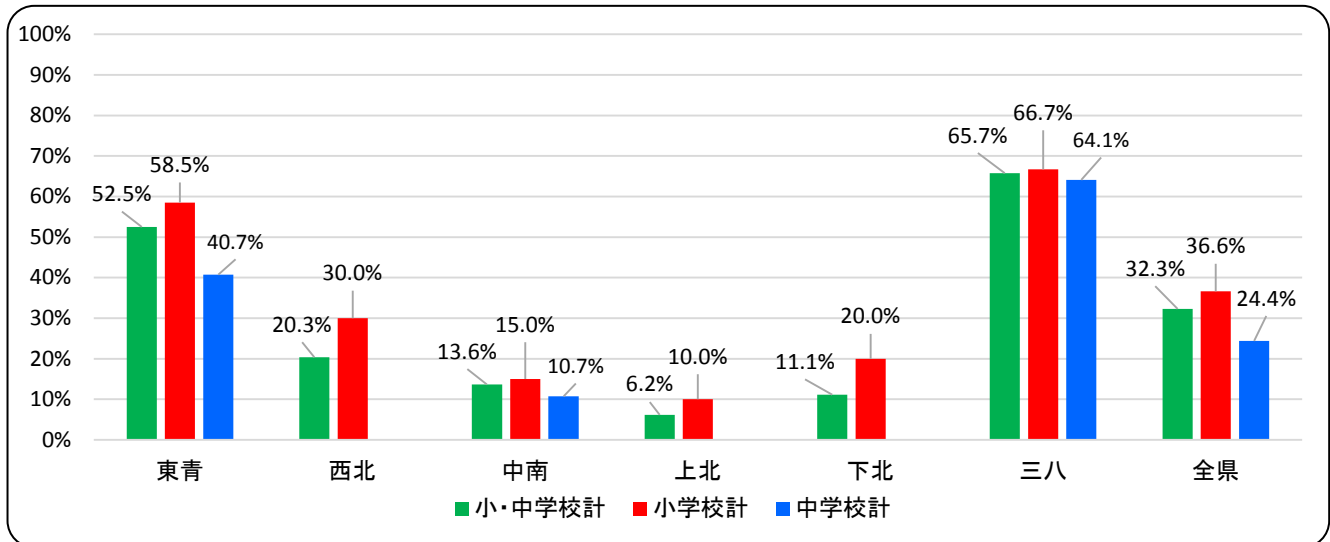
##### 小学校計

	学校数	① 学校支援コーディネーターがいる		② コーディネーターとしてではないが、同様の役割を担う方がいる		③ 学校支援コーディネーターがない	
		数	割合	数	割合	数	割合
東青	53校	31校	58.5%	3校	5.7%	19校	35.8%
西北	40校	12校	30.0%	5校	12.5%	23校	57.5%
中南	60校	9校	15.0%	8校	13.3%	43校	71.7%
上北	50校	5校	10.0%	17校	34.0%	28校	56.0%
下北	20校	4校	20.0%	4校	20.0%	12校	60.0%
三八	69校	46校	66.7%	5校	7.2%	18校	26.1%
全県	292校	107校	36.6%	42校	14.4%	143校	49.0%

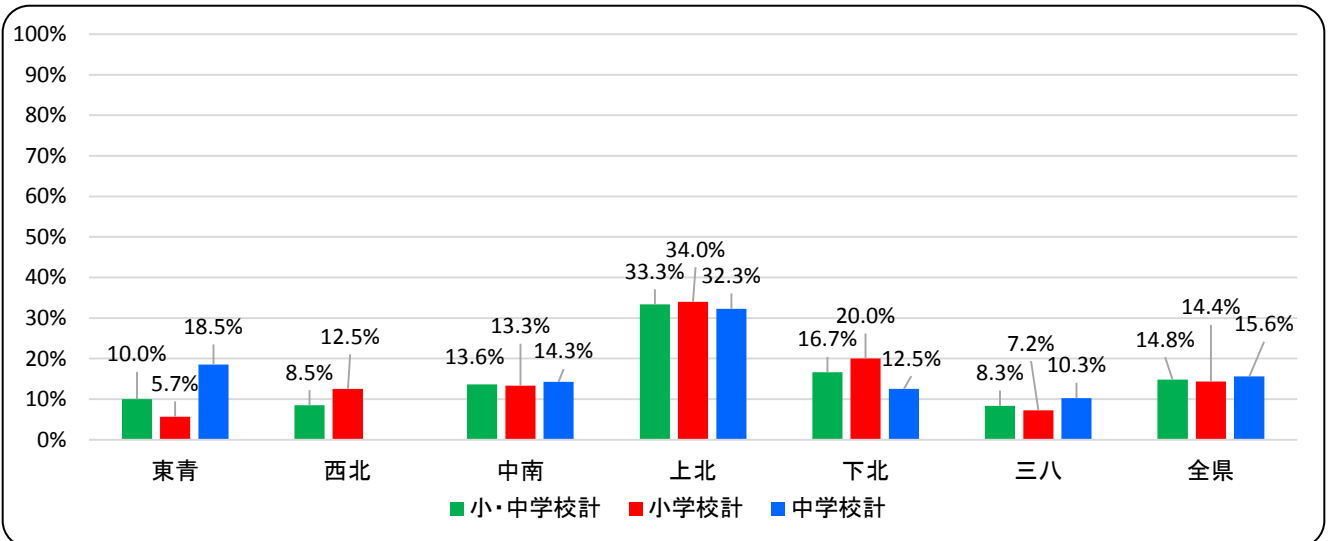
##### 中学校計

	学校数	① 学校支援コーディネーターがいる		② コーディネーターとしてではないが、同様の役割を担う方がいる		③ 学校支援コーディネーターがない	
		数	割合	数	割合	数	割合
東青	27校	11校	40.7%	5校	18.5%	11校	40.7%
西北	19校	0校	0.0%	0校	0.0%	19校	100.0%
中南	28校	3校	10.7%	4校	14.3%	21校	75.0%
上北	31校	0校	0.0%	10校	32.3%	21校	67.7%
下北	16校	0校	0.0%	2校	12.5%	14校	87.5%
三八	39校	25校	64.1%	4校	10.3%	10校	25.6%
全県	160校	39校	24.4%	25校	15.6%	96校	60.0%

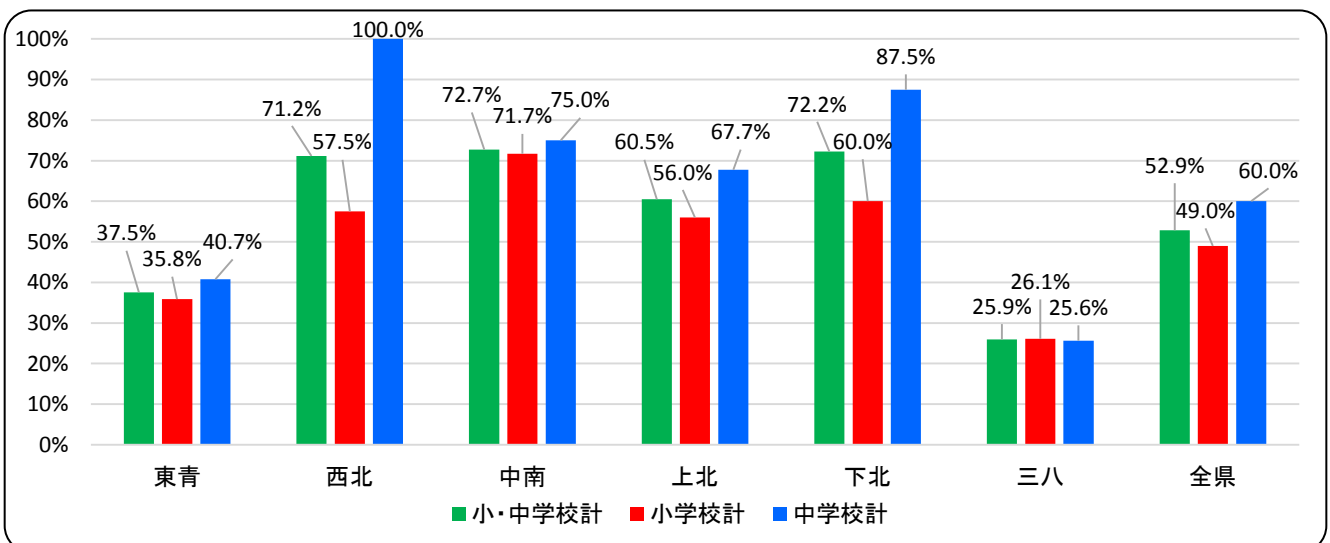
□学校支援コーディネーターがいる割合



□コーディネーターとしてではないが、同様の役割を担う方がいる割合



□学校支援コーディネーターがいない割合



問2) 前項問1で「いない」を選択された学校は、その理由を選択してください。(複数選択可)

- ア 人材の確保が難しい。
- イ 予算面が厳しい。
- ウ 活動場所の確保が難しい。
- エ 打合せをする時間の確保が難しい。
- オ 事務量の増加による負担が大きい。
- カ 活用することによる効果が期待できない(わからない)。
- キ その他

小・中学校計

	学校数	ア		イ		ウ		エ		オ		カ		キ	
東青	30校	21校	70.0%	6校	20.0%	4校	13.3%	5校	16.7%	3校	10.0%	2校	6.7%	6校	20.0%
西北	42校	34校	81.0%	26校	61.9%	6校	14.3%	7校	16.7%	6校	14.3%	4校	9.5%	2校	4.8%
中南	64校	60校	93.8%	24校	37.5%	6校	9.4%	16校	25.0%	14校	21.9%	3校	4.7%	3校	4.7%
上北	49校	47校	95.9%	18校	36.7%	5校	10.2%	14校	28.6%	8校	16.3%	4校	8.2%	1校	2.0%
下北	26校	23校	88.5%	8校	30.8%	2校	7.7%	8校	30.8%	6校	23.1%	7校	26.9%	3校	11.5%
三八	28校	28校	100.0%	18校	64.3%	5校	17.9%	4校	14.3%	4校	14.3%	2校	7.1%	6校	21.4%
全県	239校	213校	89.1%	100校	41.8%	28校	11.7%	54校	22.6%	41校	17.2%	22校	9.2%	21校	8.8%

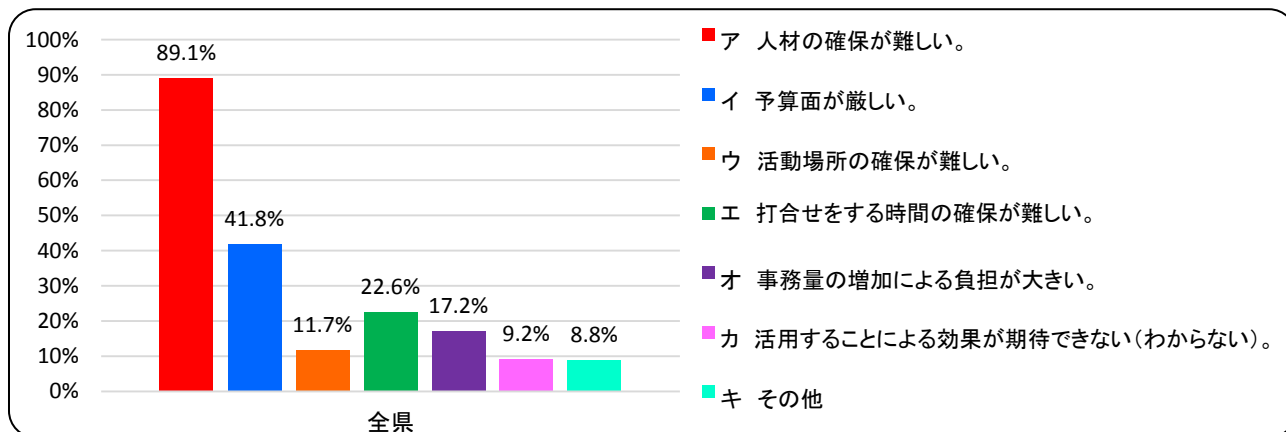
小学校計

	学校数	ア		イ		ウ		エ		オ		カ		キ	
東青	19校	14校	73.7%	3校	15.8%	1校	5.3%	3校	15.8%	2校	10.5%	0校	0.0%	5校	26.3%
西北	23校	20校	87.0%	13校	56.5%	2校	8.7%	2校	8.7%	2校	8.7%	2校	8.7%	1校	4.3%
中南	43校	42校	97.7%	17校	39.5%	2校	4.7%	11校	25.6%	9校	20.9%	0校	0.0%	1校	2.3%
上北	28校	28校	100.0%	9校	32.1%	3校	10.7%	6校	21.4%	4校	14.3%	2校	7.1%	0校	0.0%
下北	12校	10校	83.3%	5校	41.7%	1校	8.3%	4校	33.3%	1校	8.3%	0校	0.0%	2校	16.7%
三八	18校	18校	100.0%	13校	72.2%	4校	22.2%	3校	16.7%	3校	16.7%	2校	11.1%	3校	16.7%
全県	143校	132校	92.3%	60校	42.0%	13校	9.1%	29校	20.3%	21校	14.7%	6校	4.2%	12校	8.4%

中学校計

	学校数	ア		イ		ウ		エ		オ		カ		キ	
東青	11校	7校	63.6%	3校	27.3%	3校	27.3%	2校	18.2%	1校	9.1%	2校	18.2%	1校	9.1%
西北	19校	14校	73.7%	13校	68.4%	4校	21.1%	5校	26.3%	4校	21.1%	2校	10.5%	1校	5.3%
中南	21校	18校	85.7%	7校	33.3%	4校	19.0%	5校	23.8%	5校	23.8%	3校	14.3%	2校	9.5%
上北	21校	19校	90.5%	9校	42.9%	2校	9.5%	8校	38.1%	4校	19.0%	2校	9.5%	1校	4.8%
下北	14校	13校	92.9%	3校	21.4%	1校	7.1%	4校	28.6%	5校	35.7%	7校	50.0%	1校	7.1%
三八	10校	10校	100.0%	5校	50.0%	1校	10.0%	1校	10.0%	1校	10.0%	0校	0.0%	3校	30.0%
全県	96校	81校	84.4%	40校	41.7%	15校	15.6%	25校	26.0%	20校	20.8%	16校	16.7%	9校	9.4%

□学校支援コーディネーターがいない理由の割合(小・中学校計)



問3) 学校支援コーディネーターもしくは同様の役割を担う方の職種・役職等(複数選択可)

- |                     |                    |          |         |
|---------------------|--------------------|----------|---------|
| ア 現PTA関係者           | イ 元PTA関係者          | ウ 学校教職員  | エ 退職教職員 |
| オ 企業関係者             | カ NPO関係者           | キ 社会教育主事 |         |
| ク 社会教育主事以外の行政職員     | ケ 地域住民組織等(自治会等)関係者 |          |         |
| コ 学校評議員・学校運営協議会等関係者 | サ 公民館等社会教育施設職員     |          |         |
| シ 民生委員・児童委員         | ス 教育委員             | セ その他    |         |

小・中学校計

学校数	ア		イ		ウ		エ		オ		カ		キ		
東青	50校	19校	38.0%	17校	34.0%	5校	10.0%	6校	12.0%	1校	2.0%	0校	0.0%	0校	0.0%
西北	17校	6校	35.3%	8校	47.1%	4校	23.5%	0校	0.0%	0校	0.0%	1校	5.9%	0校	0.0%
中南	24校	3校	12.5%	9校	37.5%	8校	33.3%	0校	0.0%	0校	0.0%	0校	0.0%	0校	0.0%
上北	32校	11校	34.4%	3校	9.4%	22校	68.8%	0校	0.0%	0校	0.0%	0校	0.0%	0校	0.0%
下北	10校	2校	20.0%	4校	40.0%	7校	70.0%	2校	20.0%	0校	0.0%	0校	0.0%	1校	10.0%
三八	80校	20校	25.0%	50校	62.5%	12校	15.0%	2校	2.5%	0校	0.0%	1校	1.3%	0校	0.0%
全県	213校	61校	28.6%	91校	42.7%	58校	27.2%	10校	4.7%	1校	0.5%	2校	0.9%	1校	0.5%

ク		ケ		コ		サ		シ		ス		セ	
1校	2.0%	6校	12.0%	8校	16.0%	3校	6.0%	8校	16.0%	1校	2.0%	2校	4.0%
0校	0.0%	1校	5.9%	1校	5.9%	0校	0.0%	0校	0.0%	0校	0.0%	3校	17.6%
0校	0.0%	3校	12.5%	5校	20.8%	4校	16.7%	1校	4.2%	1校	4.2%	1校	4.2%
1校	3.1%	1校	3.1%	4校	12.5%	1校	3.1%	0校	0.0%	1校	3.1%	1校	3.1%
1校	10.0%	2校	20.0%	2校	20.0%	1校	10.0%	1校	10.0%	1校	10.0%	1校	10.0%
0校	0.0%	5校	6.3%	5校	6.3%	5校	6.3%	4校	5.0%	0校	0.0%	3校	3.8%
3校	1.4%	18校	8.5%	25校	11.7%	14校	6.6%	14校	6.6%	4校	1.9%	11校	5.2%

小学校計

学校数	ア		イ		ウ		エ		オ		カ		キ		
東青	34校	15校	44.1%	11校	32.4%	2校	5.9%	5校	14.7%	0校	0.0%	0校	0.0%	0校	0.0%
西北	17校	6校	35.3%	8校	47.1%	4校	23.5%	0校	0.0%	0校	0.0%	1校	5.9%	0校	0.0%
中南	17校	2校	11.8%	8校	47.1%	5校	29.4%	0校	0.0%	0校	0.0%	0校	0.0%	0校	0.0%
上北	22校	6校	27.3%	2校	9.1%	18校	81.8%	0校	0.0%	0校	0.0%	0校	0.0%	0校	0.0%
下北	8校	1校	12.5%	3校	37.5%	5校	62.5%	1校	12.5%	0校	0.0%	0校	0.0%	0校	0.0%
三八	51校	14校	27.5%	32校	62.7%	5校	9.8%	1校	2.0%	0校	0.0%	1校	2.0%	0校	0.0%
全県	149校	44校	29.5%	64校	43.0%	39校	26.2%	7校	4.7%	0校	0.0%	2校	1.3%	0校	0.0%

ク		ケ		コ		サ		シ		ス		セ	
1校	2.9%	5校	14.7%	7校	20.6%	3校	8.8%	4校	11.8%	0校	0.0%	1校	2.9%
0校	0.0%	1校	5.9%	1校	5.9%	0校	0.0%	0校	0.0%	0校	0.0%	3校	17.6%
0校	0.0%	3校	17.6%	4校	23.5%	3校	17.6%	1校	5.9%	0校	0.0%	1校	5.9%
1校	4.5%	1校	4.5%	1校	4.5%	1校	4.5%	0校	0.0%	0校	0.0%	0校	0.0%
0校	0.0%	1校	12.5%	1校	12.5%	0校	0.0%	0校	0.0%	0校	0.0%	1校	12.5%
0校	0.0%	5校	9.8%	5校	9.8%	4校	7.8%	3校	5.9%	0校	0.0%	2校	3.9%
2校	1.3%	16校	10.7%	19校	12.8%	11校	7.4%	8校	5.4%	0校	0.0%	8校	5.4%

中学校計

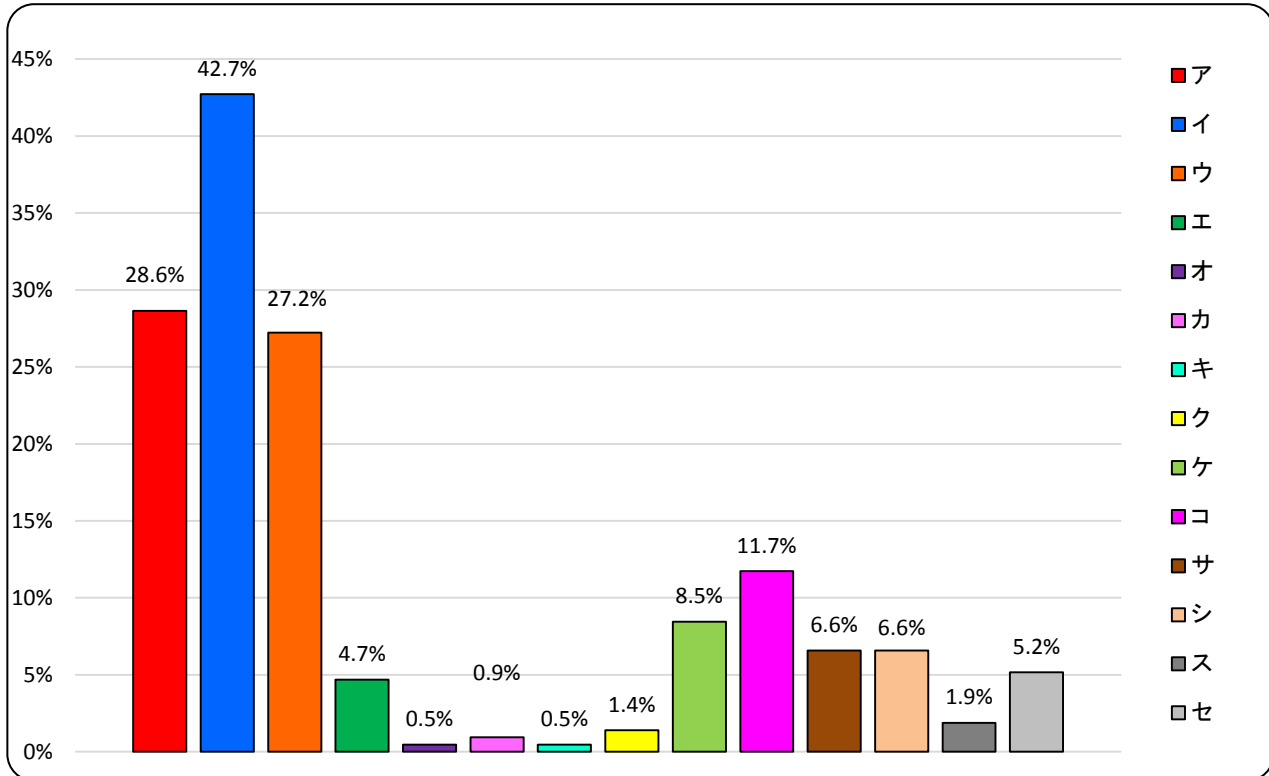
学校数	ア		イ		ウ		エ		オ		カ		キ		
東青	16校	4校	25.0%	6校	37.5%	3校	18.8%	1校	6.3%	1校	6.3%	0校	0.0%	0校	0.0%
西北	0校	0校	-	0校	-	0校	-	0校	-	0校	-	0校	-	0校	-
中南	7校	1校	14.3%	1校	14.3%	3校	42.9%	0校	0.0%	0校	0.0%	0校	0.0%	0校	0.0%
上北	10校	5校	50.0%	1校	10.0%	4校	40.0%	0校	0.0%	0校	0.0%	0校	0.0%	0校	0.0%
下北	2校	1校	50.0%	1校	50.0%	2校	100.0%	1校	50.0%	0校	0.0%	0校	0.0%	1校	50.0%
三八	29校	6校	20.7%	18校	62.1%	7校	24.1%	1校	3.4%	0校	0.0%	0校	0.0%	0校	0.0%
全県	64校	17校	26.6%	27校	42.2%	19校	29.7%	3校	4.7%	1校	1.6%	0校	0.0%	1校	1.6%

ク		ケ		コ		サ		シ		ス		セ	
0校	0.0%	1校	6.3%	1校	6.3%	0校	0.0%	4校	25.0%	1校	6.3%	1校	6.3%
0校	0.0%	0校	-	0校	-	0校	-	0校	-	0校	-	0校	-
0校	0.0%	0校	0.0%	1校	14.3%	1校	14.3%	0校	0.0%	1校	14.3%	0校	0.0%
0校	0.0%	0校	0.0%	3校	30.0%	0校	0.0%	0校	0.0%	1校	10.0%	1校	10.0%
1校	50.0%	1校	50.0%	1校	50.0%	1校	50.0%	1校	50.0%	1校	50.0%	0校	0.0%
0校	0.0%	0校	0.0%	0校	0.0%	1校	3.4%	1校	3.4%	0校	0.0%	1校	3.4%
1校	1.6%	2校	3.1%	6校	9.4%	3校	4.7%	6校	9.4%	4校	6.3%	3校	4.7%

□学校支援コーディネーターもしくは同様の役割を担う方の職種・役職等(小・中学校計)

※複数回答のため、重複あり

- |                     |                    |          |         |
|---------------------|--------------------|----------|---------|
| ア 現PTA関係者           | イ 元PTA関係者          | ウ 学校教職員  | エ 退職教職員 |
| オ 企業関係者             | カ NPO関係者           | キ 社会教育主事 |         |
| ク 社会教育主事以外の行政職員     | ケ 地域住民組織等(自治会等)関係者 |          |         |
| コ 学校評議員・学校運営協議会等関係者 | サ 公民館等社会教育施設職員     |          |         |
| シ 民生委員・児童委員         | ス 教育委員             | セ その他    |         |



問4) 学校支援コーディネーターもしくは同様の役割を担う方へ謝金を支給していますか。

小・中学校計

	学校数	支給している		支給していない	
		学校数	割合	学校数	割合
東青	50校	14校	28.0%	36校	72.0%
西北	17校	7校	41.2%	10校	58.8%
中南	24校	6校	25.0%	18校	75.0%
上北	32校	1校	3.1%	31校	96.9%
下北	10校	0校	0.0%	10校	100.0%
三八	80校	68校	85.0%	12校	15.0%
全県	213校	96校	45.1%	117校	54.9%

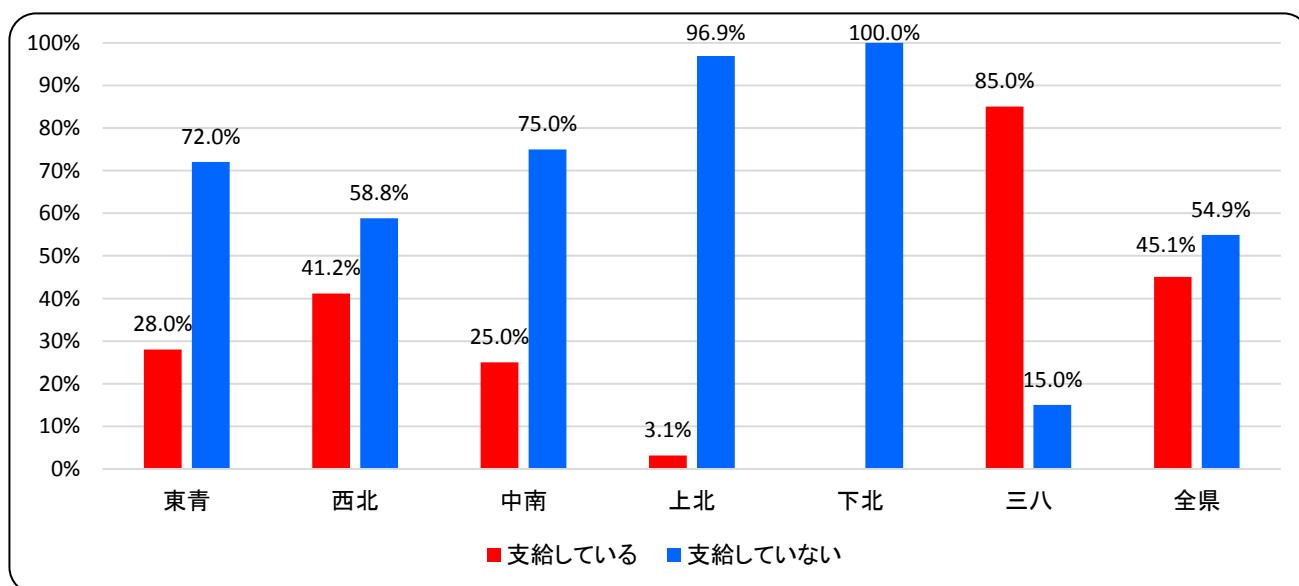
小学校計

	学校数	支給している		支給していない	
		学校数	割合	学校数	割合
東青	34校	10校	29.4%	24校	70.6%
西北	17校	7校	41.2%	10校	58.8%
中南	17校	4校	23.5%	13校	76.5%
上北	22校	1校	4.5%	21校	95.5%
下北	8校	0校	0.0%	8校	100.0%
三八	51校	44校	86.3%	7校	13.7%
全県	149校	66校	44.3%	83校	55.7%

中学校計

	学校数	支給している		支給していない	
		学校数	割合	学校数	割合
東青	16校	4校	25.0%	12校	75.0%
西北	0校	0校	-	0校	-
中南	7校	2校	28.6%	5校	71.4%
上北	10校	0校	0.0%	10校	100.0%
下北	2校	0校	0.0%	2校	100.0%
三八	29校	24校	82.8%	5校	17.2%
全県	64校	30校	46.9%	34校	53.1%

□学校支援コーディネーターもしくは同様の役割を担う方への謝金の有無の割合(小・中学校計)



問5) 学校支援コーディネーターもしくは同様の役割を担う方の年間活動日数を選択してください。

小・中学校計

	学校数	50日未満		50日以上80日未満		80日以上～110日未満		110日以上～140日未満		140日以上	
東青	50校	27校	54.0%	11校	22.0%	5校	10.0%	4校	8.0%	3校	6.0%
西北	17校	6校	35.3%	4校	23.5%	3校	17.6%	1校	5.9%	3校	17.6%
中南	24校	22校	91.7%	2校	8.3%	0校	0.0%	0校	0.0%	0校	0.0%
上北	32校	26校	81.3%	1校	3.1%	0校	0.0%	0校	0.0%	5校	15.6%
下北	10校	8校	80.0%	1校	10.0%	0校	0.0%	0校	0.0%	1校	10.0%
三八	80校	55校	68.8%	17校	21.3%	6校	7.5%	0校	0.0%	2校	2.5%
全県	213校	144校	67.6%	36校	16.9%	14校	6.6%	5校	2.3%	14校	6.6%

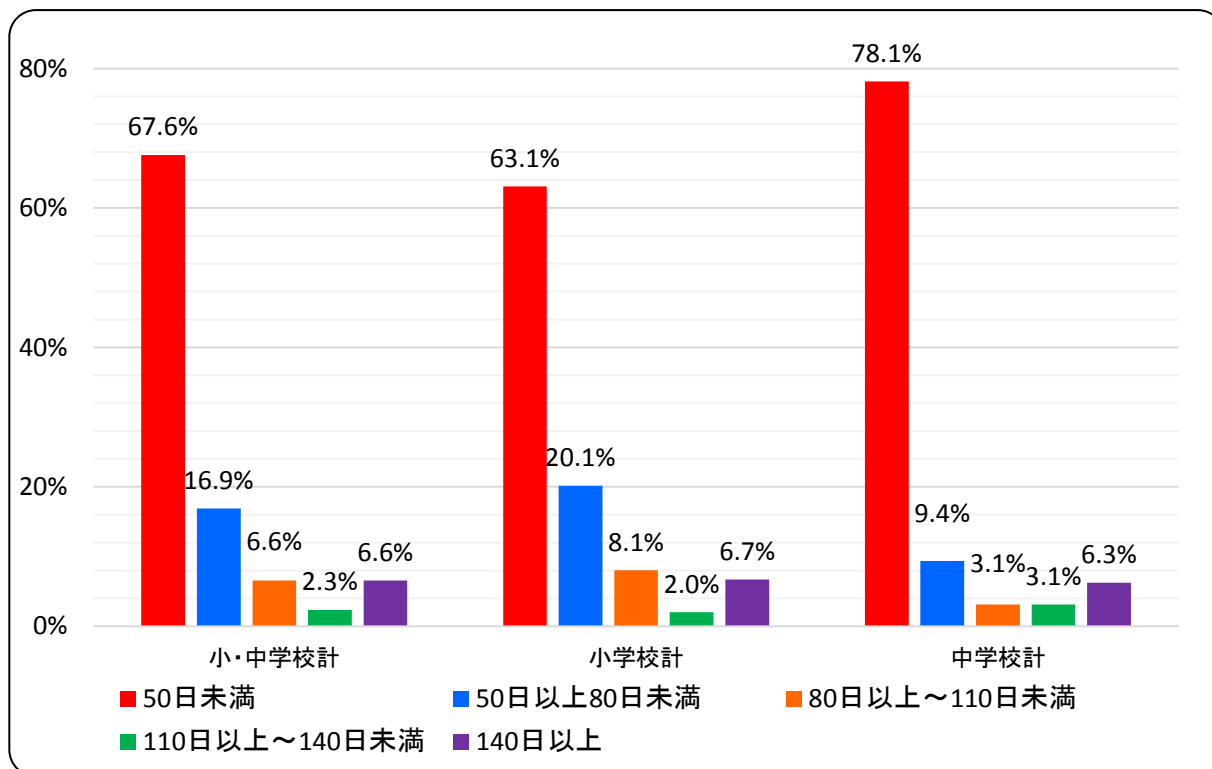
小学校計

	学校数	50日未満		50日以上80日未満		80日以上～110日未満		110日以上～140日未満		140日以上	
東青	34校	13校	38.2%	11校	32.4%	5校	14.7%	2校	5.9%	3校	8.8%
西北	17校	6校	35.3%	4校	23.5%	3校	17.6%	1校	5.9%	3校	17.6%
中南	17校	16校	94.1%	1校	5.9%	0校	0.0%	0校	0.0%	0校	0.0%
上北	22校	18校	81.8%	1校	4.5%	0校	0.0%	0校	0.0%	3校	13.6%
下北	8校	6校	75.0%	1校	12.5%	0校	0.0%	0校	0.0%	1校	12.5%
三八	51校	35校	68.6%	12校	23.5%	4校	7.8%	0校	0.0%	0校	0.0%
全県	149校	94校	63.1%	30校	20.1%	12校	8.1%	3校	2.0%	10校	6.7%

中学校計

	学校数	50日未満		50日以上80日未満		80日以上～110日未満		110日以上～140日未満		140日以上	
東青	16校	14校	87.5%	0校	0.0%	0校	0.0%	2校	12.5%	0校	0.0%
西北	0校	0校	-	0校	-	0校	-	0校	-	0校	-
中南	7校	6校	85.7%	1校	14.3%	0校	0.0%	0校	0.0%	0校	0.0%
上北	10校	8校	80.0%	0校	0.0%	0校	0.0%	0校	0.0%	2校	20.0%
下北	2校	2校	100.0%	0校	0.0%	0校	0.0%	0校	0.0%	0校	0.0%
三八	29校	20校	69.0%	5校	17.2%	2校	6.9%	0校	0.0%	2校	6.9%
全県	64校	50校	78.1%	6校	9.4%	2校	3.1%	2校	3.1%	4校	6.3%

□学校支援コーディネーターもしくは同様の役割を担う方の年間活動日数の割合





問6) 学校支援コーディネーターもしくは同様の役割を担う方の活動内容(複数選択可)

- ア 学校との連絡調整      イ 公民館、博物館、図書館等社会教育施設との連絡調整  
 ウ PTA等、関係機関・団体との連絡調整      エ 地域の教育資源情報の収集・整理  
 オ 地域課題の把握・分析      カ 地域住民のニーズの収集・分析  
 キ ボランティア・地域住民のネットワークづくり      ク コーディネーター同士のネットワークづくり  
 ケ ボランティアに関する募集・研修・相談      コ コーディネーターの育成及びスキル向上  
 サ まちづくりに関わるなど学校を核とした地域コミュニティの活性化に向けたコーディネート  
 シ その他

小・中学校計

	学校数	ア		イ		ウ		エ		オ		カ	
東青	50校	43校	86.0%	7校	14.0%	31校	62.0%	20校	40.0%	5校	10.0%	6校	12.0%
西北	17校	15校	88.2%	3校	17.6%	11校	64.7%	5校	29.4%	0校	0.0%	2校	11.8%
中南	24校	21校	87.5%	6校	25.0%	16校	66.7%	9校	37.5%	1校	4.2%	1校	4.2%
上北	32校	24校	75.0%	8校	25.0%	26校	81.3%	11校	34.4%	5校	15.6%	7校	21.9%
下北	10校	9校	90.0%	1校	10.0%	5校	50.0%	5校	50.0%	0校	0.0%	1校	10.0%
三八	80校	67校	83.8%	21校	26.3%	54校	67.5%	34校	42.5%	9校	11.3%	10校	12.5%
全県	213校	179校	84.0%	46校	21.6%	143校	67.1%	84校	39.4%	20校	9.4%	27校	12.7%

	キ		ク		ケ		コ		サ		シ	
	25校	50.0%	16校	32.0%	25校	50.0%	6校	12.0%	1校	2.0%	1校	2.0%
	5校	29.4%	2校	11.8%	8校	47.1%	0校	0.0%	0校	0.0%	0校	0.0%
	5校	20.8%	1校	4.2%	2校	8.3%	0校	0.0%	1校	4.2%	0校	0.0%
	5校	15.6%	2校	6.3%	5校	15.6%	1校	3.1%	2校	6.3%	0校	0.0%
	2校	20.0%	2校	20.0%	2校	20.0%	1校	10.0%	0校	0.0%	0校	0.0%
	36校	45.0%	21校	26.3%	29校	36.3%	10校	12.5%	3校	3.8%	0校	0.0%
	78校	36.6%	44校	20.7%	71校	33.3%	18校	8.5%	7校	3.3%	1校	0.5%

小学校計

	学校数	ア		イ		ウ		エ		オ		カ	
東青	34校	30校	88.2%	4校	11.8%	22校	64.7%	16校	47.1%	4校	11.8%	5校	14.7%
西北	17校	15校	88.2%	3校	17.6%	11校	64.7%	5校	29.4%	0校	0.0%	2校	11.8%
中南	17校	16校	94.1%	5校	29.4%	11校	64.7%	8校	47.1%	1校	5.9%	1校	5.9%
上北	22校	17校	77.3%	7校	31.8%	17校	77.3%	7校	31.8%	4校	18.2%	4校	18.2%
下北	8校	7校	87.5%	1校	12.5%	4校	50.0%	3校	37.5%	0校	0.0%	0校	0.0%
三八	51校	43校	84.3%	14校	27.5%	34校	66.7%	27校	52.9%	5校	9.8%	6校	11.8%
全県	149校	128校	85.9%	34校	22.8%	99校	66.4%	66校	44.3%	14校	9.4%	18校	12.1%

	キ		ク		ケ		コ		サ		シ	
	19校	55.9%	12校	35.3%	19校	55.9%	6校	17.6%	1校	2.9%	1校	2.9%
	5校	29.4%	2校	11.8%	8校	47.1%	0校	0.0%	0校	0.0%	0校	0.0%
	4校	23.5%	1校	5.9%	2校	11.8%	0校	0.0%	1校	5.9%	0校	0.0%
	3校	13.6%	1校	4.5%	3校	13.6%	1校	4.5%	2校	9.1%	0校	0.0%
	1校	12.5%	1校	12.5%	1校	12.5%	0校	0.0%	0校	0.0%	0校	0.0%
	25校	49.0%	11校	21.6%	20校	39.2%	8校	15.7%	2校	3.9%	0校	0.0%
	57校	38.3%	28校	18.8%	53校	35.6%	15校	10.1%	6校	4.0%	1校	0.7%

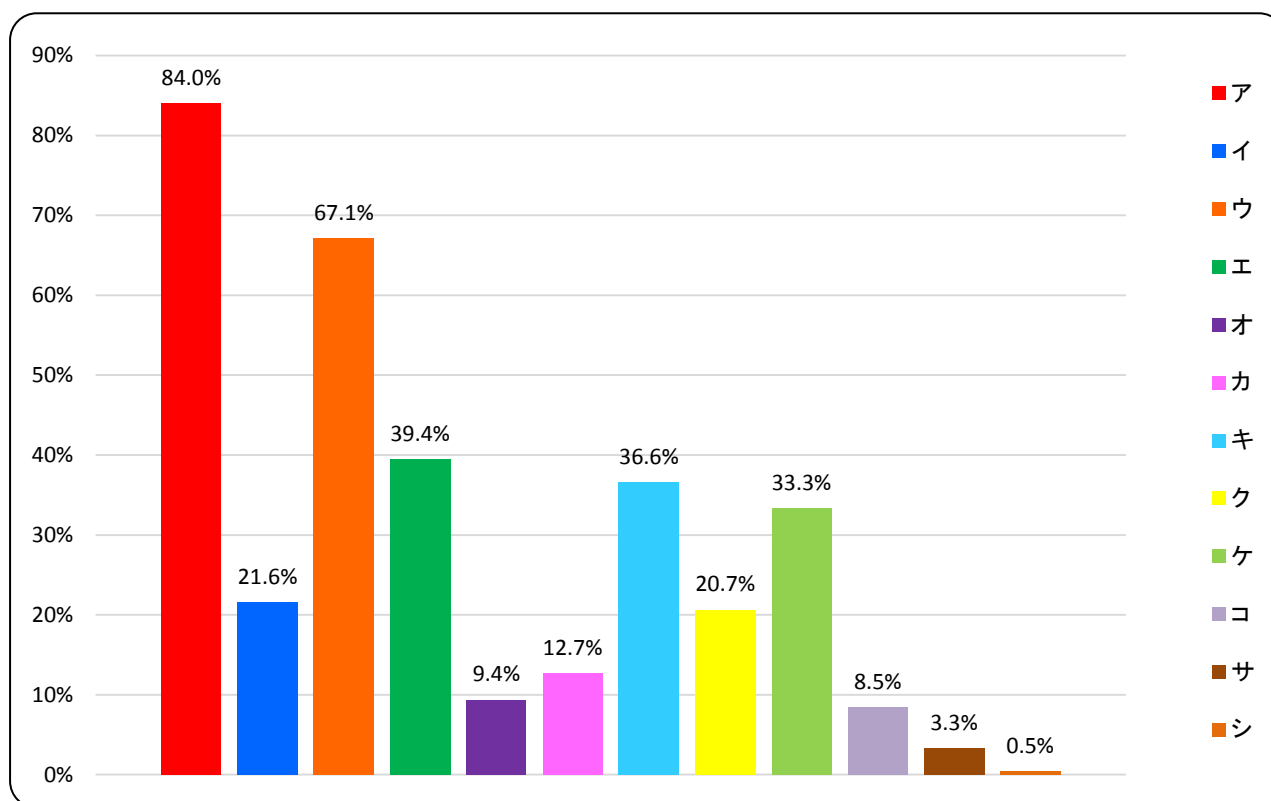
中学校計

	学校数	ア		イ		ウ		エ		オ		カ	
東青	16校	13校	81.3%	3校	18.8%	9校	56.3%	4校	25.0%	1校	6.3%	1校	6.3%
西北	0校	0校	-	0校	-	0校	-	0校	-	0校	-	0校	-
中南	7校	5校	71.4%	1校	14.3%	5校	71.4%	1校	14.3%	0校	0.0%	0校	0.0%
上北	10校	7校	70.0%	1校	10.0%	9校	90.0%	4校	40.0%	1校	10.0%	3校	30.0%
下北	2校	2校	100.0%	0校	0.0%	1校	50.0%	2校	100.0%	0校	0.0%	1校	50.0%
三八	29校	24校	82.8%	7校	24.1%	20校	69.0%	7校	24.1%	4校	13.8%	4校	13.8%
全県	64校	51校	79.7%	12校	18.8%	44校	68.8%	18校	28.1%	6校	9.4%	9校	14.1%

	キ		ク		ケ		コ		サ		シ	
	6校	37.5%	4校	25.0%	6校	37.5%	0校	0.0%	0校	0.0%	0校	0.0%
	0校	-	0校	-	0校	-	0校	-	0校	-	0校	-
	1校	14.3%	0校	0.0%	0校	0.0%	0校	0.0%	0校	0.0%	0校	0.0%
	2校	20.0%	1校	10.0%	2校	20.0%	0校	0.0%	0校	0.0%	0校	0.0%
	1校	50.0%	1校	50.0%	1校	50.0%	1校	50.0%	0校	0.0%	0校	0.0%
	11校	37.9%	10校	34.5%	9校	31.0%	2校	6.9%	1校	3.4%	0校	0.0%
	21校	32.8%	16校	25.0%	18校	28.1%	3校	4.7%	1校	1.6%	0校	0.0%

□学校支援コーディネーターもしくは同様の役割を担う方の活動内容の割合  
(小・中学校計 複数選択可)

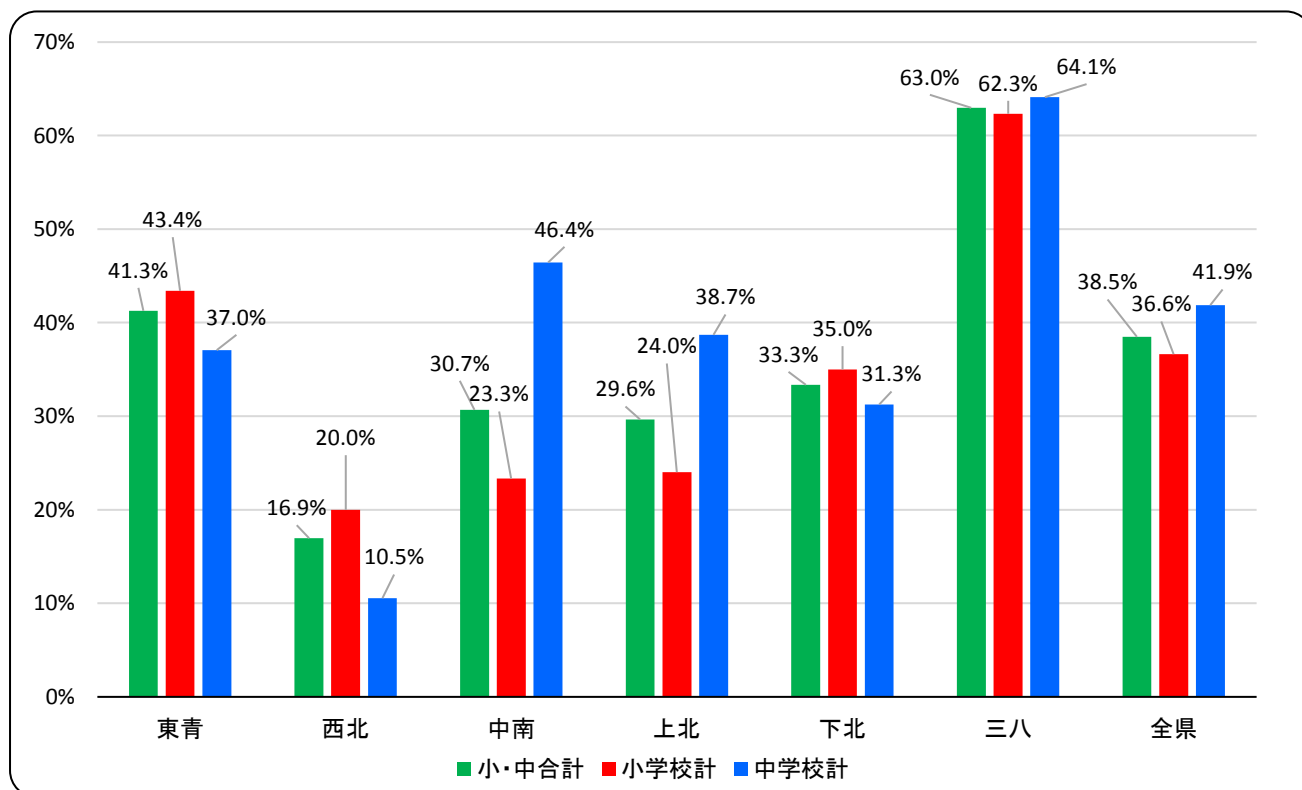
- ア 学校との連絡調整      イ 公民館、博物館、図書館等社会教育施設との連絡調整  
 ウ PTA等、関係機関・団体との連絡調整      エ 地域の教育資源情報の収集・整理  
 オ 地域課題の把握・分析      カ 地域住民のニーズの収集・分析  
 キ ボランティア・地域住民のネットワークづくり      ク コーディネーター同士のネットワークづくり  
 ケ ボランティアに関する募集・研修・相談      コ コーディネーターの育成及びスキル向上  
 サ まちづくりに関わるなど学校を核とした地域コミュニティの活性化に向けたコーディネート  
 シ その他



5 学校を支援する活動について、学校と地域の関係者等が話し合う機会(委員会等)がありますか。

	小・中学校計					小学校計					中学校計				
	学校数	ある	ない	学校数	ある	ない	学校数	ある	ない	学校数	ある	ない			
東青	80校	33校	41.3%	47校	58.8%	53校	23校	43.4%	30校	56.6%	27校	10校	37.0%	17校	63.0%
西北	59校	10校	16.9%	49校	83.1%	40校	8校	20.0%	32校	80.0%	19校	2校	10.5%	17校	89.5%
中南	88校	27校	30.7%	61校	69.3%	60校	14校	23.3%	46校	76.7%	28校	13校	46.4%	15校	53.6%
上北	81校	24校	29.6%	57校	70.4%	50校	12校	24.0%	38校	76.0%	31校	12校	38.7%	19校	61.3%
下北	36校	12校	33.3%	24校	66.7%	20校	7校	35.0%	13校	65.0%	16校	5校	31.3%	11校	68.8%
三八	108校	68校	63.0%	40校	37.0%	69校	43校	62.3%	26校	37.7%	39校	25校	64.1%	14校	35.9%
全県	452校	174校	38.5%	278校	61.5%	292校	107校	36.6%	185校	63.4%	160校	67校	41.9%	93校	58.1%

□学校と地域の関係者が話し合う機会(委員会等)がある割合



6 学校が独自に、地域の方や企業等の支援を受けるためにどのようなリストを作成していますか。  
(複数選択可)

- ア 学校支援ボランティアのリスト  
イ 出前授業や職場体験を依頼できる企業等のリスト  
ウ その他  
エ 作成していない

小・中学校計

	学校数	ア		イ		ウ		エ	
東青	80校	31校	38.8%	19校	23.8%	3校	3.8%	36校	45.0%
西北	59校	13校	22.0%	20校	33.9%	2校	3.4%	28校	47.5%
中南	88校	19校	21.6%	16校	18.2%	2校	2.3%	54校	61.4%
上北	81校	22校	27.2%	30校	37.0%	0校	0.0%	35校	43.2%
下北	36校	9校	25.0%	8校	22.2%	0校	0.0%	21校	58.3%
三八	108校	41校	38.0%	20校	18.5%	3校	2.8%	51校	47.2%
全県	452校	135校	29.9%	113校	25.0%	10校	2.2%	225校	49.8%

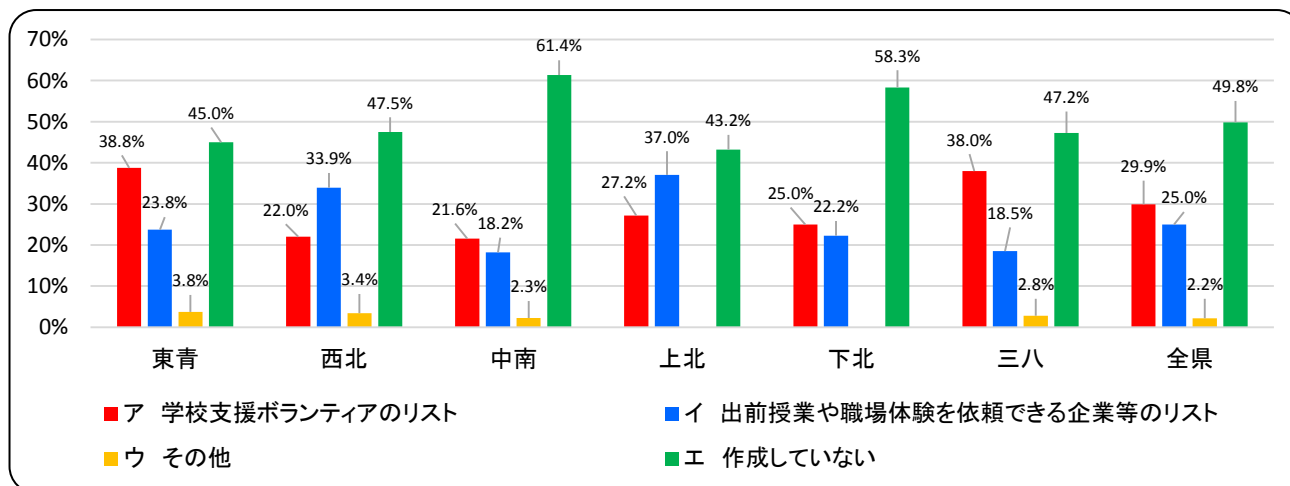
小学校計

	学校数	ア		イ		ウ		エ	
東青	53校	29校	54.7%	9校	17.0%	2校	3.8%	21校	39.6%
西北	40校	10校	25.0%	8校	20.0%	2校	5.0%	22校	55.0%
中南	60校	18校	30.0%	4校	6.7%	2校	3.3%	38校	63.3%
上北	50校	20校	40.0%	12校	24.0%	0校	0.0%	23校	46.0%
下北	20校	9校	45.0%	2校	10.0%	0校	0.0%	11校	55.0%
三八	69校	33校	47.8%	8校	11.6%	2校	2.9%	31校	44.9%
全県	292校	119校	40.8%	43校	14.7%	8校	2.7%	146校	50.0%

中学校計

	学校数	ア		イ		ウ		エ	
東青	27校	2校	7.4%	10校	37.0%	1校	3.7%	15校	55.6%
西北	19校	3校	15.8%	12校	63.2%	0校	0.0%	6校	31.6%
中南	28校	1校	3.6%	12校	42.9%	0校	0.0%	16校	57.1%
上北	31校	2校	6.5%	18校	58.1%	0校	0.0%	12校	38.7%
下北	16校	0校	0.0%	6校	37.5%	0校	0.0%	10校	62.5%
三八	39校	8校	20.5%	12校	30.8%	1校	2.6%	20校	51.3%
全県	160校	16校	10.0%	70校	43.8%	2校	1.3%	79校	49.4%

□地域の方や企業の支援を受けるためにどのようなリストを作成しているかの割合(小・中学校計)



7 学校内にPTAや学校支援に訪れるボランティア等の打ち合わせや活動後のふりかえり(評価・反省等)などを行う場所がありますか。

- ア PTA・学校支援ボランティアの専用室がある。
- イ 兼用室であるが確保している。
- ウ その都度、それぞれの活動場所や隣接する部屋を使用している。
- エ 校長室
- オ 職員室の応接スペース
- カ その他
- キ 特にない

小・中学校計

	学校数	ア		イ		ウ		エ		オ		カ		キ	
東青	80校	26校	32.5%	20校	25.0%	16校	20.0%	3校	3.8%	5校	6.3%	2校	2.5%	8校	10.0%
西北	59校	5校	8.5%	14校	23.7%	16校	27.1%	3校	5.1%	5校	8.5%	1校	1.7%	15校	25.4%
中南	88校	5校	5.7%	17校	19.3%	27校	30.7%	10校	11.4%	8校	9.1%	4校	4.5%	17校	19.3%
上北	81校	4校	4.9%	10校	12.3%	36校	44.4%	13校	16.0%	1校	1.2%	0校	0.0%	17校	21.0%
下北	36校	1校	2.8%	7校	19.4%	8校	22.2%	10校	27.8%	1校	2.8%	3校	8.3%	6校	16.7%
三八	108校	30校	27.8%	22校	20.4%	15校	13.9%	13校	12.0%	7校	6.5%	5校	4.6%	16校	14.8%
全県	452校	71校	15.7%	90校	19.9%	118校	26.1%	52校	11.5%	27校	6.0%	15校	3.3%	79校	17.5%

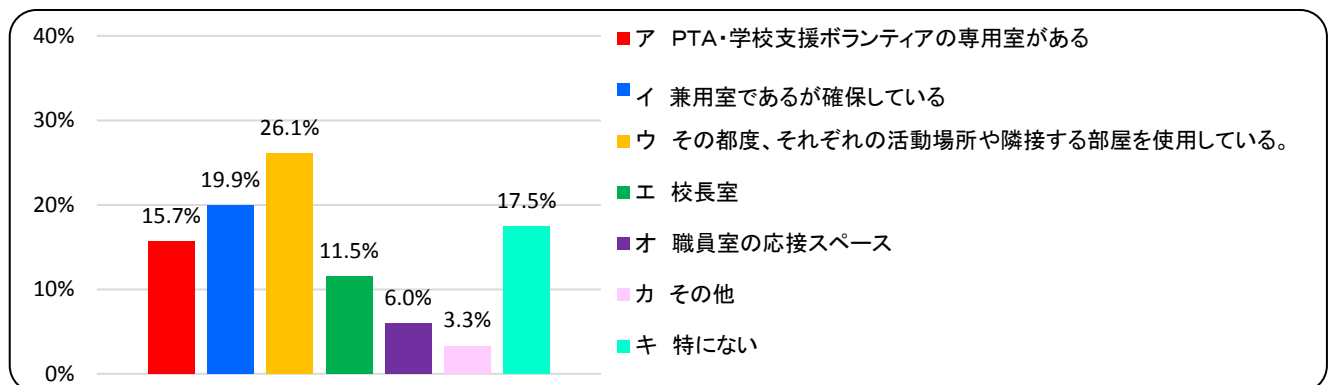
小学校計

	学校数	ア		イ		ウ		エ		オ		カ		キ	
東青	53校	16校	30.2%	13校	24.5%	11校	20.8%	3校	5.7%	3校	5.7%	2校	3.8%	5校	9.4%
西北	40校	4校	10.0%	9校	22.5%	10校	25.0%	2校	5.0%	4校	10.0%	1校	2.5%	10校	25.0%
中南	60校	4校	6.7%	13校	21.7%	17校	28.3%	9校	15.0%	5校	8.3%	2校	3.3%	10校	16.7%
上北	50校	3校	6.0%	8校	16.0%	20校	40.0%	10校	20.0%	0校	0.0%	0校	0.0%	9校	18.0%
下北	20校	1校	5.0%	2校	10.0%	7校	35.0%	6校	30.0%	1校	5.0%	1校	5.0%	2校	10.0%
三八	69校	19校	27.5%	14校	20.3%	8校	11.6%	9校	13.0%	6校	8.7%	2校	2.9%	11校	15.9%
全県	292校	47校	16.1%	59校	20.2%	73校	25.0%	39校	13.4%	19校	6.5%	8校	2.7%	47校	16.1%

中学校計

	学校数	ア		イ		ウ		エ		オ		カ		キ	
東青	27校	10校	37.0%	7校	25.9%	5校	18.5%	0校	0.0%	2校	7.4%	0校	0.0%	3校	11.1%
西北	19校	1校	5.3%	5校	26.3%	6校	31.6%	1校	5.3%	1校	5.3%	0校	0.0%	5校	26.3%
中南	28校	1校	3.6%	4校	14.3%	10校	35.7%	1校	3.6%	3校	10.7%	2校	7.1%	7校	25.0%
上北	31校	1校	3.2%	2校	6.5%	16校	51.6%	3校	9.7%	1校	3.2%	0校	0.0%	8校	25.8%
下北	16校	0校	0.0%	5校	31.3%	1校	6.3%	4校	25.0%	0校	0.0%	2校	12.5%	4校	25.0%
三八	39校	11校	28.2%	8校	20.5%	7校	17.9%	4校	10.3%	1校	2.6%	3校	7.7%	5校	12.8%
全県	160校	24校	15.0%	31校	19.4%	45校	28.1%	13校	8.1%	8校	5.0%	7校	4.4%	32校	20.0%

□打ち合わせや活動後のふりかえり(評価・反省等)などを行う場所の割合(小・中学校計)



8 児童生徒の家庭以外の地域住民に対して、学校の情報をどのように発信していますか。(複数回答可)

- ア 学校だよりを配布・回覧して
- イ 運動会・学習発表会等行事への招待をとおして
- ウ 地域住民も参加できる学校参観日をとおして
- エ 学校評議員への説明をとおして
- オ 町内会の会議などでの説明をとおして
- カ 学校のホームページ、ブログ等をとおして
- キ その他
- ク 特に知らせていない

小・中学校計

	学校数	ア		イ		ウ		エ		オ		カ		キ		ク	
東青	80校	77校	96.3%	69校	86.3%	26校	32.5%	68校	85.0%	15校	18.8%	32校	40.0%	4校	5.0%	2校	2.5%
西北	59校	23校	39.0%	42校	71.2%	8校	13.6%	48校	81.4%	4校	6.8%	7校	11.9%	5校	8.5%	0校	0.0%
中南	88校	87校	98.9%	66校	75.0%	28校	31.8%	83校	94.3%	16校	18.2%	15校	17.0%	3校	3.4%	0校	0.0%
上北	81校	64校	79.0%	64校	79.0%	12校	14.8%	63校	77.8%	13校	16.0%	10校	12.3%	5校	6.2%	0校	0.0%
下北	36校	30校	83.3%	28校	77.8%	7校	19.4%	24校	66.7%	3校	8.3%	4校	11.1%	4校	11.1%	0校	0.0%
三八	108校	101校	93.5%	77校	71.3%	30校	27.8%	73校	67.6%	24校	22.2%	69校	63.9%	4校	3.7%	0校	0.0%
全県	452校	382校	84.5%	346校	76.5%	111校	24.6%	359校	79.4%	75校	16.6%	137校	30.3%	25校	5.5%	2校	0.4%

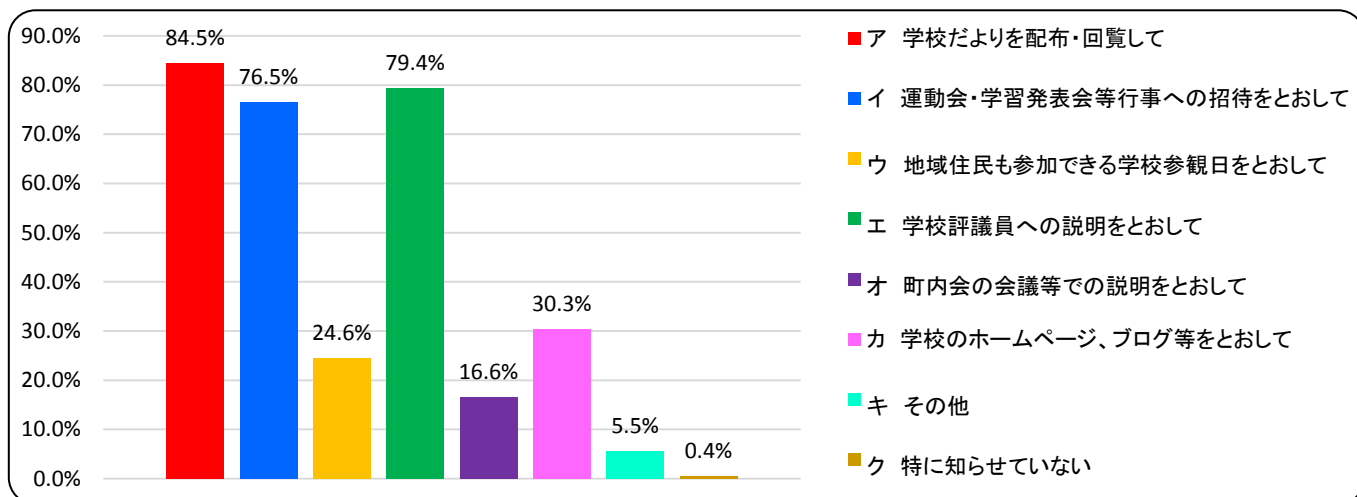
小学校計

	学校数	ア		イ		ウ		エ		オ		カ		キ		ク	
東青	53校	52校	98.1%	45校	84.9%	18校	34.0%	50校	94.3%	11校	20.8%	24校	45.3%	3校	5.7%	0校	0.0%
西北	40校	17校	42.5%	30校	75.0%	5校	12.5%	32校	80.0%	3校	7.5%	6校	15.0%	4校	10.0%	0校	0.0%
中南	60校	60校	100.0%	47校	78.3%	16校	26.7%	59校	98.3%	12校	20.0%	12校	20.0%	1校	1.7%	0校	0.0%
上北	50校	44校	88.0%	38校	76.0%	8校	16.0%	38校	76.0%	9校	18.0%	6校	12.0%	3校	6.0%	0校	0.0%
下北	20校	19校	95.0%	15校	75.0%	3校	15.0%	13校	65.0%	2校	10.0%	3校	15.0%	2校	10.0%	0校	0.0%
三八	69校	67校	97.1%	52校	75.4%	23校	33.3%	48校	69.6%	19校	27.5%	43校	62.3%	3校	4.3%	0校	0.0%
全県	292校	259校	88.7%	227校	77.7%	73校	25.0%	240校	82.2%	56校	19.2%	94校	32.2%	16校	5.5%	0校	0.0%

中学校計

	学校数	ア		イ		ウ		エ		オ		カ		キ		ク	
東青	27校	25校	92.6%	24校	88.9%	8校	29.6%	18校	66.7%	4校	14.8%	8校	29.6%	1校	3.7%	2校	7.4%
西北	19校	6校	31.6%	12校	63.2%	3校	15.8%	16校	84.2%	1校	5.3%	1校	5.3%	1校	5.3%	0校	0.0%
中南	28校	27校	96.4%	19校	67.9%	12校	42.9%	24校	85.7%	4校	14.3%	3校	10.7%	2校	7.1%	0校	0.0%
上北	31校	20校	64.5%	26校	83.9%	4校	12.9%	25校	80.6%	4校	12.9%	4校	12.9%	2校	6.5%	0校	0.0%
下北	16校	11校	68.8%	13校	81.3%	4校	25.0%	11校	68.8%	1校	6.3%	1校	6.3%	2校	12.5%	0校	0.0%
三八	39校	34校	87.2%	25校	64.1%	7校	17.9%	25校	64.1%	5校	12.8%	26校	66.7%	1校	2.6%	0校	0.0%
全県	160校	123校	76.9%	119校	74.4%	38校	23.8%	119校	74.4%	19校	11.9%	43校	26.9%	9校	5.6%	2校	1.3%

□学校の情報発信方法についての割合(小・中学校計)



9 児童生徒の家庭以外の地域住民の意見を、どのように学校に取り入れていますか。(複数回答可)

- ア 外部評価をととして
- イ 学校評議員との情報交換をととして
- ウ 学校行事に参加いただいた方へのアンケートをととして
- エ 日常的なコミュニケーションの場をととして
- オ 学校のホームページへの書き込みや電子メール等をととして
- カ その他
- キ 特に行っていない

小・中学校計

	学校数	ア		イ		ウ		エ		オ		カ		キ	
東青	80校	36校	45.0%	73校	91.3%	33校	41.3%	58校	72.5%	1校	1.3%	5校	6.3%	1校	1.3%
西北	59校	7校	11.9%	52校	88.1%	7校	11.9%	34校	57.6%	1校	1.7%	3校	5.1%	3校	5.1%
中南	88校	28校	31.8%	85校	96.6%	17校	19.3%	69校	78.4%	1校	1.1%	9校	10.2%	1校	1.1%
上北	81校	17校	21.0%	69校	85.2%	20校	24.7%	52校	64.2%	0校	0.0%	10校	12.3%	4校	4.9%
下北	36校	22校	61.1%	26校	72.2%	6校	16.7%	27校	75.0%	2校	5.6%	1校	2.8%	0校	0.0%
三八	108校	45校	41.7%	85校	78.7%	30校	27.8%	83校	76.9%	3校	2.8%	4校	3.7%	1校	0.9%
小・中学校計	452校	155校	34.3%	390校	86.3%	113校	25.0%	323校	71.5%	8校	1.8%	32校	7.1%	10校	2.2%

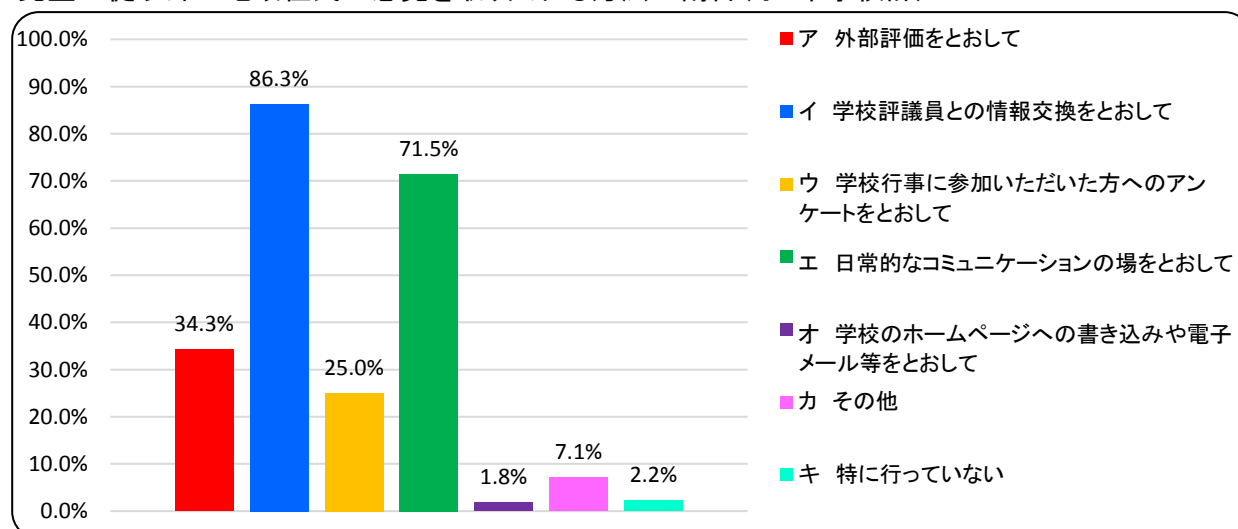
小学校計

	学校数	ア		イ		ウ		エ		オ		カ		キ	
東青	53校	25校	47.2%	49校	92.5%	19校	35.8%	40校	75.5%	1校	1.9%	3校	5.7%	0校	0.0%
西北	40校	1校	2.5%	35校	87.5%	4校	10.0%	26校	65.0%	1校	2.5%	2校	5.0%	2校	5.0%
中南	60校	22校	36.7%	59校	98.3%	10校	16.7%	50校	83.3%	0校	0.0%	5校	8.3%	0校	0.0%
上北	50校	12校	24.0%	43校	86.0%	14校	28.0%	34校	68.0%	0校	0.0%	6校	12.0%	0校	0.0%
下北	20校	13校	65.0%	15校	75.0%	3校	15.0%	15校	75.0%	2校	10.0%	1校	5.0%	0校	0.0%
三八	69校	30校	43.5%	54校	78.3%	19校	27.5%	58校	84.1%	1校	1.4%	3校	4.3%	1校	1.4%
小学校計	292校	103校	35.3%	255校	87.3%	69校	23.6%	223校	76.4%	5校	1.7%	20校	6.8%	3校	1.0%

中学校計

	学校数	ア		イ		ウ		エ		オ		カ		キ	
東青	27校	11校	40.7%	24校	88.9%	14校	51.9%	18校	66.7%	0校	0.0%	2校	7.4%	1校	3.7%
西北	19校	6校	31.6%	17校	89.5%	3校	15.8%	8校	42.1%	0校	0.0%	1校	5.3%	1校	5.3%
中南	28校	6校	21.4%	26校	92.9%	7校	25.0%	19校	67.9%	1校	3.6%	4校	14.3%	1校	3.6%
上北	31校	5校	16.1%	26校	83.9%	6校	19.4%	18校	58.1%	0校	0.0%	4校	12.9%	4校	12.9%
下北	16校	9校	56.3%	11校	68.8%	3校	18.8%	12校	75.0%	0校	0.0%	0校	0.0%	0校	0.0%
三八	39校	15校	38.5%	31校	79.5%	11校	28.2%	25校	64.1%	2校	5.1%	1校	2.6%	0校	0.0%
中学校計	160校	52校	32.5%	135校	84.4%	44校	27.5%	100校	62.5%	3校	1.9%	12校	7.5%	7校	4.4%

□児童生徒以外の地域住民の意見を取り入れる方法の割合(小・中学校計)



## 10 コミュニティ・スクールについて

(問1)コミュニティ・スクール導入に当たって、成果等として期待できることについてお答えください。

(複数選択可)

ア 学校に対する保護者及び地域の理解の深化	イ 地域と連携した取組の組織的展開
ウ 特色ある学校づくり	エ 教職員の意識改革
オ 学校の活性化	カ 児童生徒の学力向上
キ 生徒指導上の課題解決	ク 適切な人事の実現
ケ その他	コ よくわからない

### 小・中学校計

	学校数	ア		イ		ウ		エ		オ		カ		キ		ク		ケ		コ	
東青	80校	65校	81.3%	60校	75.0%	46校	57.5%	31校	38.8%	41校	51.3%	6校	7.5%	20校	25.0%	2校	2.5%	0校	0.0%	6校	7.5%
西北	59校	41校	69.5%	45校	76.3%	31校	52.5%	23校	39.0%	26校	44.1%	5校	8.5%	14校	23.7%	3校	5.1%	0校	0.0%	4校	6.8%
中南	88校	73校	83.0%	71校	80.7%	57校	64.8%	40校	45.5%	50校	56.8%	6校	6.8%	22校	25.0%	3校	3.4%	1校	1.1%	2校	2.3%
上北	81校	65校	80.2%	61校	75.3%	51校	63.0%	26校	32.1%	32校	39.5%	10校	12.3%	24校	29.6%	5校	6.2%	0校	0.0%	6校	7.4%
下北	36校	27校	75.0%	26校	72.2%	13校	36.1%	10校	27.8%	16校	44.4%	1校	2.8%	9校	25.0%	2校	5.6%	0校	0.0%	3校	8.3%
三八	108校	87校	80.6%	79校	73.1%	62校	57.4%	30校	27.8%	47校	43.5%	7校	6.5%	29校	26.9%	2校	1.9%	1校	0.9%	8校	7.4%
全県	452校	358校	79.2%	342校	75.7%	260校	57.5%	160校	35.4%	212校	46.9%	35校	7.7%	118校	26.1%	17校	3.8%	2校	0.4%	29校	6.4%

### 小学校計

	学校数	ア		イ		ウ		エ		オ		カ		キ		ク		ケ		コ	
東青	53校	43校	81.1%	42校	79.2%	30校	56.6%	23校	43.4%	30校	56.6%	6校	11.3%	15校	28.3%	0校	0.0%	0校	0.0%	4校	7.5%
西北	40校	25校	62.5%	29校	72.5%	17校	42.5%	14校	35.0%	15校	37.5%	2校	5.0%	10校	25.0%	1校	2.5%	0校	0.0%	4校	10.0%
中南	60校	50校	83.3%	50校	83.3%	41校	68.3%	27校	45.0%	40校	66.7%	3校	5.0%	16校	26.7%	3校	5.0%	0校	0.0%	1校	1.7%
上北	50校	41校	82.0%	38校	76.0%	32校	64.0%	17校	34.0%	19校	38.0%	7校	14.0%	11校	22.0%	4校	8.0%	0校	0.0%	3校	6.0%
下北	20校	14校	70.0%	14校	70.0%	9校	45.0%	6校	30.0%	10校	50.0%	0校	0.0%	6校	30.0%	0校	0.0%	0校	0.0%	2校	10.0%
三八	69校	57校	82.6%	52校	75.4%	39校	56.5%	22校	31.9%	32校	46.4%	5校	7.2%	21校	30.4%	1校	1.4%	0校	0.0%	4校	5.8%
全県	292校	230校	78.8%	225校	77.1%	168校	57.5%	109校	37.3%	146校	50.0%	23校	7.9%	79校	27.1%	9校	3.1%	0校	0.0%	18校	6.2%

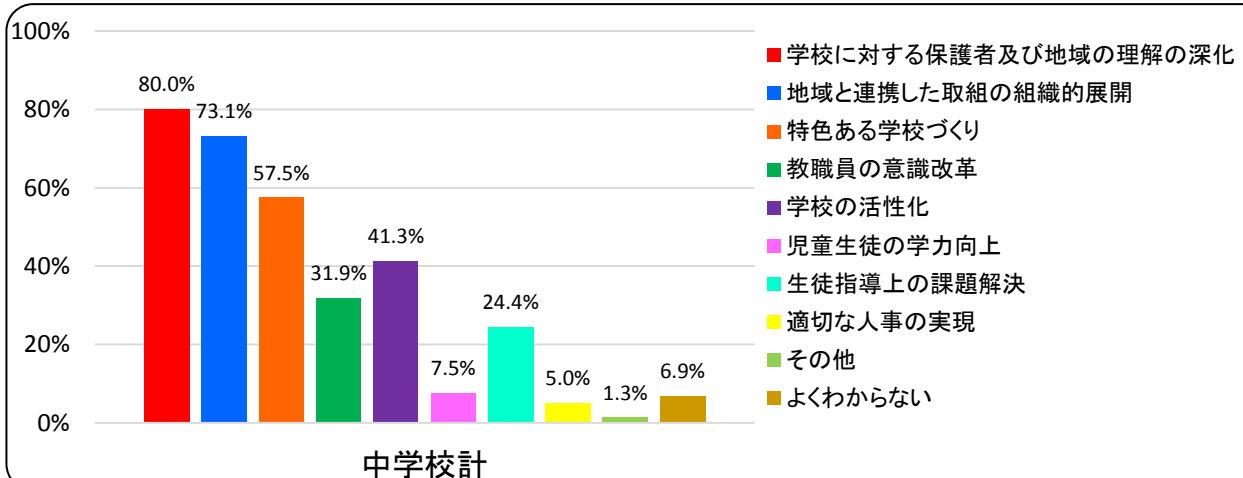
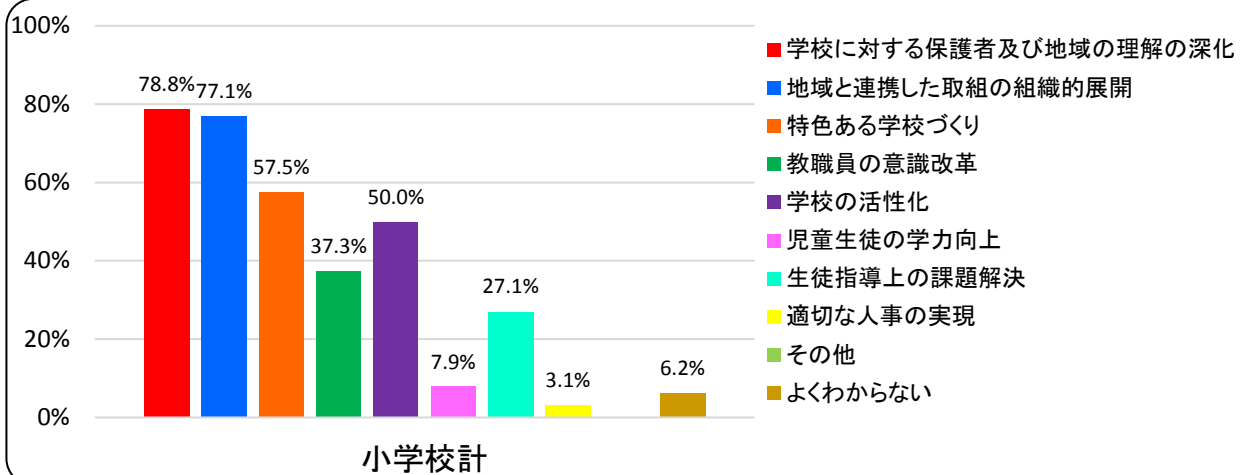
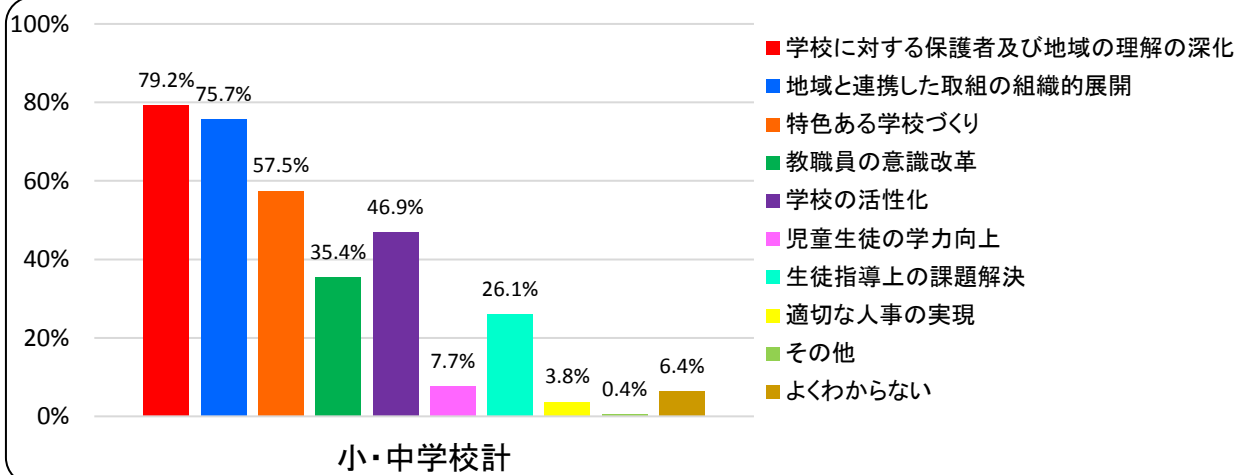
### 中学校計

	学校数	ア		イ		ウ		エ		オ		カ		キ		ク		ケ		コ	
東青	27校	22校	81.5%	18校	66.7%	16校	59.3%	8校	29.6%	11校	40.7%	0校	0.0%	5校	18.5%	2校	7.4%	0校	0.0%	2校	7.4%
西北	19校	16校	84.2%	16校	84.2%	14校	73.7%	9校	47.4%	11校	57.9%	3校	15.8%	4校	21.1%	2校	10.5%	0校	0.0%	0校	0.0%
中南	28校	23校	82.1%	21校	75.0%	16校	57.1%	13校	46.4%	10校	35.7%	3校	10.7%	6校	21.4%	0校	0.0%	1校	3.6%	1校	3.6%
上北	31校	24校	77.4%	23校	74.2%	19校	61.3%	9校	29.0%	13校	41.9%	3校	9.7%	13校	41.9%	1校	3.2%	0校	0.0%	3校	9.7%
下北	16校	13校	81.3%	12校	75.0%	4校	25.0%	4校	25.0%	6校	37.5%	1校	6.3%	3校	18.8%	2校	12.5%	0校	0.0%	1校	6.3%
三八	39校	30校	76.9%	27校	69.2%	23校	59.0%	8校	20.5%	15校	38.5%	2校	5.1%	8校	20.5%	1校	2.6%	1校	2.6%	4校	10.3%
全県	160校	128校	80.0%	117校	73.1%	92校	57.5%	51校	31.9%	66校	41.3%	12校	7.5%	39校	24.4%	8校	5.0%	2校	1.3%	11校	6.9%



## コミュニティ・スクール導入に当たって成果等として期待できることの割合

ア 学校に対する保護者及び地域の理解の深化	イ 地域と連携した取組の組織的展開
ウ 特色ある学校づくり	エ 教職員の意識改革
オ 学校の活性化	カ 児童生徒の学力向上
キ 生徒指導上の課題解決	ク 適切な人事の実現
ケ その他	コ よくわからない



## 10 コミュニティ・スクールについて

(問2) コミュニティ・スクール導入に当たって、課題として考えられることについてお答えください。

(複数選択可)

ア 学校運営協議会の運営方法が未確立	イ 活動費や委員謝金等の財政的負担の増加
ウ 管理職や教職員等の業務量増加	エ 学校運営協議会の委員等の人財の確保
オ 類似制度(学校支援地域本部事業等)との違いが不明確	カ 既に保護者や地域の意見が十分反映されているため不要
キ 学校の自律性の喪失	ク 人事への影響
ケ その他	コ よくわからない

### 小・中学校計

	学校数	ア		イ		ウ		エ		オ		カ		キ		ク		ケ		コ	
東青	80校	53校	66.3%	33校	41.3%	56校	70.0%	53校	66.3%	18校	22.5%	10校	12.5%	8校	10.0%	21校	26.3%	0校	0.0%	3校	3.8%
西北	59校	45校	76.3%	37校	62.7%	41校	69.5%	38校	64.4%	2校	3.4%	3校	5.1%	15校	25.4%	18校	30.5%	0校	0.0%	2校	3.4%
中南	88校	70校	79.5%	42校	47.7%	61校	69.3%	66校	75.0%	8校	9.1%	3校	3.4%	9校	10.2%	19校	21.6%	2校	2.3%	3校	3.4%
上北	81校	56校	69.1%	43校	53.1%	54校	66.7%	54校	66.7%	13校	16.0%	9校	11.1%	13校	16.0%	17校	21.0%	1校	1.2%	3校	3.7%
下北	36校	26校	72.2%	20校	55.6%	26校	72.2%	25校	69.4%	5校	13.9%	2校	5.6%	5校	13.9%	11校	30.6%	1校	2.8%	1校	2.8%
三八	108校	54校	50.0%	45校	41.7%	65校	60.2%	54校	50.0%	15校	13.9%	15校	13.9%	15校	13.9%	32校	29.6%	2校	1.9%	7校	6.5%
全県	452校	304校	67.3%	220校	48.7%	303校	67.0%	290校	64.2%	61校	13.5%	42校	9.3%	65校	14.4%	118校	26.1%	6校	1.3%	19校	4.2%

### 小学校計

	学校数	ア		イ		ウ		エ		オ		カ		キ		ク		ケ		コ	
東青	53校	37校	69.8%	18校	34.0%	35校	66.0%	38校	71.7%	15校	28.3%	6校	11.3%	4校	7.5%	13校	24.5%	0校	0.0%	3校	5.7%
西北	40校	31校	77.5%	24校	60.0%	28校	70.0%	25校	62.5%	2校	5.0%	3校	7.5%	10校	25.0%	12校	30.0%	0校	0.0%	1校	2.5%
中南	60校	49校	81.7%	30校	50.0%	39校	65.0%	46校	76.7%	4校	6.7%	1校	1.7%	7校	11.7%	16校	26.7%	0校	0.0%	3校	5.0%
上北	50校	33校	66.0%	24校	48.0%	28校	56.0%	30校	60.0%	8校	16.0%	3校	6.0%	8校	16.0%	10校	20.0%	1校	2.0%	2校	4.0%
下北	20校	14校	70.0%	9校	45.0%	14校	70.0%	13校	65.0%	2校	10.0%	0校	0.0%	3校	15.0%	6校	30.0%	1校	5.0%	1校	5.0%
三八	69校	35校	50.7%	31校	44.9%	40校	58.0%	35校	50.7%	8校	11.6%	13校	18.8%	10校	14.5%	23校	33.3%	2校	2.9%	5校	7.2%
全県	292校	199校	68.2%	136校	46.6%	184校	63.0%	187校	64.0%	39校	13.4%	26校	8.9%	42校	14.4%	80校	27.4%	4校	1.4%	15校	5.1%

### 中学校計

	学校数	ア		イ		ウ		エ		オ		カ		キ		ク		ケ		コ	
東青	27校	16校	59.3%	15校	55.6%	21校	77.8%	15校	55.6%	3校	11.1%	4校	14.8%	4校	14.8%	8校	29.6%	0校	0.0%	0校	0.0%
西北	19校	14校	73.7%	13校	68.4%	13校	68.4%	13校	68.4%	0校	0.0%	0校	0.0%	5校	26.3%	6校	31.6%	0校	0.0%	1校	5.3%
中南	28校	21校	75.0%	12校	42.9%	22校	78.6%	20校	71.4%	4校	14.3%	2校	7.1%	2校	7.1%	3校	10.7%	2校	7.1%	0校	0.0%
上北	31校	23校	74.2%	19校	61.3%	26校	83.9%	24校	77.4%	5校	16.1%	6校	19.4%	5校	16.1%	7校	22.6%	0校	0.0%	1校	3.2%
下北	16校	12校	75.0%	11校	68.8%	12校	75.0%	12校	75.0%	3校	18.8%	2校	12.5%	2校	12.5%	5校	31.3%	0校	0.0%	0校	0.0%
三八	39校	19校	48.7%	14校	35.9%	25校	64.1%	19校	48.7%	7校	17.9%	2校	5.1%	5校	12.8%	9校	23.1%	0校	0.0%	2校	5.1%
全県	160校	105校	65.6%	84校	52.5%	119校	74.4%	103校	64.4%	22校	13.8%	16校	10.0%	23校	14.4%	38校	23.8%	2校	1.3%	4校	2.5%

## コミュニティ・スクール導入に当たって課題として考えられることの割合

