

【 資 料 編 】

【三八管内小中学校・市町村教育委員会等一覧】

(1) 三戸郡 小学校(14校)

学級数()内は外数で特別支援学級数

No.	学 校 名		郵便番号・所在地・電話番号・FAX番号・メールアドレス	校長氏名	教頭氏名	学級数
1	三戸町	三戸	☎ 039-0112 三戸町梅内字権現林1 ☎ (0179) 22-1125・22-2355職、22-1126校 ✉ san-sanshou@orion.ocn.ne.jp FAX(0179) 22-2796	竹原 まり子	種市 芳丈	9(3)
2		斗川	☎ 039-0122 三戸町斗内字清水田50 ☎ (0179) 20-3774 FAX(0179) 20-3515 ✉ togawa@sepia.ocn.ne.jp	工藤 真理美	村林 広考	2(2)
3	五戸町	五戸	☎ 039-1519 五戸町字天満後22の1 ☎ 62-2820 FAX(0178) 62-7179 ✉ gonohe-sho@town.gonohe.aomori.jp	出町 智	石塚 直徳	12(5)
4		切谷内	☎ 039-1502 五戸町切谷内字高田川原24の1 ☎ 68-2203 FAX(0178) 68-2096 ✉ kiriyantai-sho@town.gonohe.aomori.jp	舘 千春	田中 将	3(2)
5		上市川	☎ 039-1501 五戸町上市川字御兵糧3 ☎ 68-2202 FAX(0178) 68-2409 ✉ kamiichikawa-sho@town.gonohe.aomori.jp	黒沢 護	工藤 定秋	6(2)
6		倉石	☎ 039-1702 五戸町倉石中市字田茂平40 ☎ 77-2006 FAX(0178) 77-2016 ✉ kuraishi-sho@town.gonohe.aomori.jp	大岡 忠信	前川原 舞子	5(2)
7	田子町	田子	☎ 039-0201 田子町田子字野々上平4 ☎ (0179) 20-7001 FAX(0179) 20-7005 ✉ takkosyo@sc-takko.jp	向井 美香子	赤塚 徹	6(2)
8	南部町	名川	☎ 039-0503 南部町平字広場8 ☎ 76-2010 FAX(0178) 76-3938 ✉ hiscna04@hi-net.ne.jp	川村 美樹	北澤 茂	9(2)
9		南部	☎ 039-0105 南部町沖田面字久保10の1 ☎ (0179) 34-3102 FAX(0179) 34-3272 ✉ nanbushou@town.aomori-nanbu.lg.jp	鎌田 一寿	山田 誠	6(3)
10		福地	☎ 039-0815 南部町福田字源次郎平7の1 ☎ 84-3610 FAX(0178) 60-1017 ✉ hiscfc02@hi-net.ne.jp	鹿原 秀章	仲山 啓	9(3)
11	階上町	赤保内	☎ 039-1202 階上町赤保内字耳ヶ吠6の1 ☎ 88-2019 FAX(0178) 88-1804 ✉ akasho00@cd.hi-net.ne.jp	斉藤 祐之	種市 英明	9(4)
12		道仏	☎ 039-1201 階上町道仏字外窪21の1 ☎ 89-2015 FAX(0178) 89-2882 ✉ hischk06@hi-net.ne.jp	長根 朋子	時村 陽一	6(2)
13		石鉢	☎ 039-1208 階上町角柄折字石鉢14の2 ☎ 88-2703 FAX(0178) 88-1805 ✉ hischk02@hi-net.ne.jp	石渡 保	遠藤 ゆみ子	6(4)
14	新郷村	新郷	☎ 039-1801 新郷村戸来字大久保88 ☎ 78-3116 FAX(0178) 78-3145 ✉ shingosho@vill.shingo.aomori.jp	工藤 和宏	近藤 雄	5(2)

(2) 三戸郡 中学校(11校)

学級数()内は外数で特別支援学級数

No.	学 校 名		郵便番号・所在地・電話番号・FAX番号・メールアドレス	校長氏名	教頭氏名	学級数
1	三戸町	三戸	☎ 039-0112 三戸町梅内字権現林1 ☎ (0179) 22-2355・22-1125職、22-1126校 ✉ san-chu@kind.ocn.ne.jp FAX (0179) 22-2796	(竹原 まり子) 小本務	今田 華織 嶋守 学	6(3)
2	五戸町	五戸	☎ 039-1524 五戸町豊間内字地蔵平1の276 ☎ 62-2228 FAX (0178) 62-7187 ✉ gonohe-chu@town.gonohe.aomori.jp	佐々木原 淳	森山 高志	6(2)
3		川内	☎ 039-1501 五戸町上市川字赤川々原1 ☎ 68-2201 FAX (0178) 68-2783 ✉ kawauchi-chu@town.gonohe.aomori.jp	大西 一史	佐藤 寛之	3(2)
4		倉石	☎ 039-1702 五戸町倉石中市字上ミ平36 ☎ 77-2022 FAX (0178) 77-2244 ✉ kuraishi-chu@town.gonohe.aomori.jp	森永 洋行	対馬 康弘	3(1)
5	田子町	田子	☎ 039-0201 田子町田子字風張27の1 ☎ (0179) 32-3249 FAX (0179) 32-3271 ✉ tachu01@sc-takko.jp	大野 仁	小峠 和広	3(2)
6	南部町	名川	☎ 039-0502 南部町下名久井字白山81 ☎ 76-2110 FAX (0178) 76-3971 ✉ nagawa-j.high@nagawa-jh.jp	甲地 智弘	吉成 京子	5(3)
7		南部	☎ 039-0105 南部町沖田面字沖中101 ☎ (0179) 34-3137 FAX (0179) 34-3271 ✉ info-nanbucyu@leaf.ocn.ne.jp	越後 俊之	土川 真紀子	3(2)
8		福地	☎ 039-0815 南部町福田字板橋1の2 ☎ 84-2211 FAX (0178) 60-1007 ✉ fukuchi.jh@aroma.ocn.ne.jp	工藤 正義	齋藤 睦	5(2)
9	階上町	道仏	☎ 039-1201 階上町道仏字蓬窪4の7 ☎ 89-2121 FAX (0178) 80-6005 ✉ douchu@cd.hi-net.ne.jp	奥寺 努	栃木 修晃	3(1)
10		階上	☎ 039-1202 階上町赤保内字柳沢15の2 ☎ 88-2018 FAX (0178) 80-1002 ✉ hashichu01@hashikami.ed.jp	太田 成人	川井 利之	7(4)
11	新郷村	新郷 (へき地1級)	☎ 039-1802 新郷村西越字佐野平21 ☎ 78-2047 FAX (0178) 78-2036 ✉ shin5jh@vill.shingo.aomori.jp	橋本 満昭	花田 正樹	3(2)

(3) 三八管内公立幼稚園(1園)

No.	園 名	郵便番号・所在地・メールアドレス	電話番号・FAX番号	園長氏名	備考
1	田子幼稚園	☎ 039-0201 田子町田子字悪土6の1 ✉ takko1001a@town.takko.lg.jp	(0179) 32-2340	尾形 真一朗	

(4) 八戸市 小学校(41校)

学級数()内は外数で特別支援学級数

No.	学 校 名	郵便番号・所在地・電話番号・FAX番号・メールアドレス	校長氏名	教頭氏名	学級数
1	八 戸	☎ 031-0077 八戸市長根三丁目24の1 ☎ 43-2820校・事、44-3021職 FAX(0178)71-1378 ✉ hachi_e@hec.hachinohe.ed.jp	梅内 太郎	横沢 吉則	9(2)
2	吹 上	☎ 031-0003 八戸市吹上一丁目14の36 ☎ 44-0527校・職・事、44-0528職 FAX(0178)71-1379 ✉ fukiag_e@hec.hachinohe.ed.jp	沼舘 寿朗	相馬 昌之	19(3)
3	長 者	☎ 031-0021 八戸市長者三丁目2の1 ☎ 22-0564校・職、43-2211事 FAX(0178)71-1377 ✉ cyojya_e@hec.hachinohe.ed.jp	石井 一二三	三浦 匠	14(3)
4	中 居 林	☎ 031-0013 八戸市石手洗字一本木29 ☎ 96-1030校・職 FAX(0178)71-8022 ✉ nakaib_e@hec.hachinohe.ed.jp	竹花 剛二	中村 規康	11(4)
5	柏 崎	☎ 031-0804 八戸市青葉二丁目7の1 ☎ 43-2263 FAX(0178)71-1370 ✉ kasiwa_e@hec.hachinohe.ed.jp	寺井 健司	竹井 亮	18(5)
6	小 中 野	☎ 031-0802 八戸市小中野五丁目2の17 ☎ 44-1513・44-1514 FAX(0178)71-1371 ✉ konakn_e@hec.hachinohe.ed.jp	河村 雅庸	佐々木 寿子	11(3)
7	江 陽	☎ 031-0801 八戸市江陽五丁目9の24 ☎ 22-1824校・事、43-8290職 FAX(0178)71-1373 ✉ koyo_e@hec.hachinohe.ed.jp	笹川 力	榊田 航亮	7(1)
8	湊	☎ 031-0812 八戸市湊町字中道7の1 ☎ 33-1022校・職・事、33-2523職 FAX(0178)32-1037 ✉ minato_e@hec.hachinohe.ed.jp	湊 尚人	小坂 一博	6(3)
9	青 潮	☎ 031-0812 八戸市湊町字鮫の口23の4 ☎ 33-1710校・職、33-5416事 FAX(0178)32-1034 ✉ seicyo_e@hec.hachinohe.ed.jp	音喜多 勸	松坂 優侍	18(3)
10	白 銀	☎ 031-0822 八戸市白銀町字大久保道1の1 ☎ 33-1021校・職、33-2312事 FAX(0178)32-1032 ✉ sirogn_e@hec.hachinohe.ed.jp	種子 麻佐子	小田島 諭	6(2)
11	町 畑	☎ 031-0833 八戸市大久保字下町畑29の2 ☎ 35-5133 FAX(0178)32-1036 ✉ machib_e@hec.hachinohe.ed.jp	皆川 智希	宮古 和行	6(3)
12	鮫	☎ 031-0841 八戸市鮫町字上手代森19 ☎ 33-0249校・職・事、33-2010職 FAX(0178)32-1031 ✉ same_e@hec.hachinohe.ed.jp	久保 亨	寺澤 麻美	10(2)
13	種 差	☎ 031-0841 八戸市鮫町字赤コウ55の59 ☎ 38-2011 FAX(0178)30-8032 ✉ taness_e@hec.hachinohe.ed.jp	熊谷 一	淡路 衣津季	3
14	大 久 喜	☎ 031-0841 八戸市鮫町字大作平44の29 ☎ 38-2609 FAX(0178)30-8030 ✉ okuki_e@hec.hachinohe.ed.jp	豊巻 裕史	尾崎 真理子	3
15	金 浜	☎ 031-0843 八戸市金浜字外ノ久保43の3 ☎ 38-2610 FAX(0178)30-8031 ✉ kanehm_e@hec.hachinohe.ed.jp	夏坂 俊史	清野 人	1
16	根 城	☎ 039-1166 八戸市根城四丁目22の27 ☎ 22-0248校・事、43-5128職 FAX(0178)71-1376 ✉ nejyo_e@hec.hachinohe.ed.jp	橋本 博子	大久保 行泰	12(3)
17	田 面 木	☎ 039-1104 八戸市田面木字山道下夕13の2 ☎ 27-2424校・職、27-2448職 FAX(0178)70-1094 ✉ tamonk_e@hec.hachinohe.ed.jp	田中 靖	小林 真由美	6(3)
18	下 長	☎ 039-1103 八戸市長苗代字太古殿1の1 ☎ 28-6731校・職、28-1644事 FAX(0178)21-1193 ✉ simong_e@hec.hachinohe.ed.jp	松橋 祐哉	佐々木 義智	12(3)
19	根 岸	☎ 039-1169 八戸市日計五丁目8の1 ☎ 28-1835校・職、20-4963職 FAX(0178)21-1196 ✉ negisi_e@hec.hachinohe.ed.jp	種子 和憲	三浦 祐子	12(5)
20	是 川	☎ 031-0023 八戸市是川四丁目1 ☎ 96-3746校・職、96-3747事 FAX(0178)71-8020 ✉ korekw_e@hec.hachinohe.ed.jp	織田 昇	松田 典孝	6(1)
21	三 条	☎ 039-1101 八戸市尻内町字三条目4の4 ☎ 27-2216校・職、27-4845職 FAX(0178)70-1093 ✉ sanjyo_e@hec.hachinohe.ed.jp	新山 聡	階上 高広	14(3)

No.	学 校 名	郵便番号・所在地・電話番号・FAX番号・メールアドレス	校長氏名	教頭氏名	学級数
22	明 治	☎ 039-1105 八戸市八幡字館ノ下12の2 ☎ 27-3321校・職、27-3836職 FAX(0178)70-1095 ✉ meiji_e@hec.hachinohe.ed.jp	沼尾 千恵美	橘 宏卓	6(3)
23	桔 梗 野	☎ 039-2241 八戸市市川町字尻引前山31の2 ☎ 28-3905校・職、28-8481事 FAX(0178)21-1195 ✉ kikyon_e@hec.hachinohe.ed.jp	若林 保	淡路 秀一	8(2)
24	轟 木	☎ 039-2241 八戸市市川町字和野22の4 ☎ 52-3458 FAX(0178)50-1032 ✉ todork_e@hec.hachinohe.ed.jp	淡路 浩志	相前 由佳子	4(1)
25	多 賀	☎ 039-2241 八戸市市川町字古館30の1 ☎ 52-3450校・職 FAX(0178)50-1030 ✉ taga_e@hec.hachinohe.ed.jp	中村 雅人	戸舘 典子	6(1)
26	豊 崎	☎ 039-1109 八戸市豊崎町字下永福寺12の3 ☎ 23-2202校・職 FAX(0178)70-1096 ✉ toyosk_e@hec.hachinohe.ed.jp	山口 徹	前川原 泉音	3(1)
27	新 井 田	☎ 031-0813 八戸市新井田字館平20 ☎ 25-5125校・職、25-3150事 FAX(0178)30-1021 ✉ niida_e@hec.hachinohe.ed.jp	出具 幸浩	中村 美穂	19(3)
28	旭ヶ丘	☎ 031-0824 八戸市旭ヶ丘一丁目1の6 ☎ 25-5100校・職・事、25-4074事 FAX(0178)30-1020 ✉ asahi_e@hec.hachinohe.ed.jp	日向端 聖	相馬 直恵	12(3)
29	多 賀 台	☎ 039-2242 八戸市多賀台三丁目9 ☎ 52-2450 FAX(0178)50-1031 ✉ tagadi_e@hec.hachinohe.ed.jp	佐藤 裕一	大水 規子	6(2)
30	白 鷗	☎ 031-0822 八戸市白銀町字中平13の3 ☎ 34-4016 FAX(0178)32-1035 ✉ hakuou_e@hec.hachinohe.ed.jp	高橋 正之	山口 将貴	8(2)
31	城 下	☎ 031-0072 八戸市城下四丁目3の42 ☎ 44-3022校・事、44-3023職 FAX(0178)71-1374 ✉ sirost_e@hec.hachinohe.ed.jp	中奥 尚子	石井 利正	11(3)
32	函 南	☎ 031-0022 八戸市糠塚字大開4の1 ☎ 44-4661校・事 FAX(0178)71-1375 ✉ tonan_e@hec.hachinohe.ed.jp	蛭田 健	田名部 純一	6(2)
33	高 館	☎ 039-1161 八戸市河原木字小田56の16 ☎ 28-3603校・事、28-8480職 FAX(0178)21-1194 ✉ takadt_e@hec.hachinohe.ed.jp	石岡 茂樹	松島 孝文	6(2)
34	江 南	☎ 039-1166 八戸市根城九丁目22の50 ☎ 46-2431・46-2432 FAX(0178)71-1372 ✉ konan_e@hec.hachinohe.ed.jp	馬場 英子	阿保 祐一	6(1)
35	城 北	☎ 039-1165 八戸市石堂一丁目22の6 ☎ 28-5461校・事、28-8491職 FAX(0178)21-1197 ✉ jyohok_e@hec.hachinohe.ed.jp	福田 秀貴	大江 雅之	12(3)
36	西 園	☎ 039-1101 八戸市尻内町字島田24の1 ☎ 23-3235校・職、23-2913職 FAX(0178)70-1097 ✉ nisizn_e@hec.hachinohe.ed.jp	山本 哲	三浦 純平	9(2)
37	白 銀 南	☎ 031-0833 八戸市大久保字鷹待場38の2 ☎ 33-1126校・事、33-1141職 FAX(0178)32-1033 ✉ siromi_e@hec.hachinohe.ed.jp	権代 一徳	大向 隆志	14(5)
38	白 山 台	☎ 039-1111 八戸市東白山台二丁目31の1 ☎ 27-9200校、27-9210事 FAX(0178)70-2006 ✉ hakusn_e@hec.hachinohe.ed.jp	三津谷 喜美典	吉田 悟	14(2)
39	西白山台	☎ 039-1113 八戸市西白山台四丁目15の1 ☎ 70-2489 FAX(0178)27-1111 ✉ nhakusn_e@hec.hachinohe.ed.jp	八嶋 俊次	上柿 尊志	14(4)
40	島 守	☎ 031-0202 八戸市南郷島守字小平15の1 ☎ 83-2311 FAX(0178)80-8010 ✉ simamr_e@hec.hachinohe.ed.jp	工藤 健夫	高橋 裕介	4
41	南 郷	☎ 031-0111 八戸市南郷市野沢字石窪32の10 ☎ 82-2042 FAX(0178)60-8008 ✉ nango_e@hec.hachinohe.ed.jp	松倉 良子	三浦 正	6(2)

(5) 八戸市 中学校(24校)

学級数()内は外数で特別支援学級数

No.	学 校 名	郵便番号・所在地・電話番号・FAX番号・メールアドレス	校長氏名	教頭氏名	学級数
1	第 一	☎ 031-0003 八戸市吹上二丁目17の1 ☎ 44-2215校・職、44-2216事 FAX(0178)71-1309 ✉ daiich_j@hec.hachinohe.ed.jp	沼上 進一	中山 康人	14(3)
2	第 二	☎ 031-0077 八戸市長根三丁目23の1 ☎ 22-2297校・事、43-7819職 FAX(0178)71-1310 ✉ daini_j@hec.hachinohe.ed.jp	高橋 英臣	馬渡 正仁	10(3)
3	第 三	☎ 031-0804 八戸市青葉三丁目13の36 ☎ 44-1319事、44-1320校・職 FAX(0178)71-1304 ✉ daisan_j@hec.hachinohe.ed.jp	島守 詩子	大下 毅	9(2)
4	長 者	☎ 039-1167 八戸市沢里字休場28の1 ☎ 43-4871校・事、43-4872職 FAX(0178)71-1307 ✉ cyojya_j@hec.hachinohe.ed.jp	松倉 知秀	石田 純也	9(2)
5	小 中 野	☎ 031-0802 八戸市小中野三丁目9の26 ☎ 43-2246、43-2247 FAX(0178)71-1305 ✉ konakn_j@hec.hachinohe.ed.jp	元澤 朋子	中村 博幸	5(2)
6	湊	☎ 031-0822 八戸市白銀町字右新井田道13の2 ☎ 33-0621、33-2278校、33-8773 FAX(0178)32-1133 ✉ minato_j@hec.hachinohe.ed.jp	鈴木 浩司	青山 浩太郎	7(3)
7	白 銀	☎ 031-0822 八戸市白銀町字栗沢道38 ☎ 33-3287校・事、33-3284 FAX(0178)32-1131 ✉ sirogn_j@hec.hachinohe.ed.jp	滝田 敏広	宮崎 幸司	8(2)
8	鮫	☎ 031-0841 八戸市鮫町字古馬屋23の5 ☎ 33-0727校・職、33-1317職 FAX(0178)32-1132 ✉ same_j@hec.hachinohe.ed.jp	堀 直樹	齋藤 さと子	5(2)
9	南 浜	☎ 031-0841 八戸市鮫町字子猪越15の2 ☎ 38-2009 FAX(0178)30-8033 ✉ minamh_j@hec.hachinohe.ed.jp	釜石 潤	田中 秀子	3
10	根 城	☎ 039-1166 八戸市根城五丁目11の42 ☎ 22-2065校・職、44-1259職 FAX(0178)71-1308 ✉ nejyo_j@hec.hachinohe.ed.jp	熊谷 誠二	加藤 彩子	13(3)
11	下 長	☎ 039-1161 八戸市河原木字河原木後77の2 ☎ 28-2745校・職、20-3278 FAX(0178)21-1191 ✉ simong_j@hec.hachinohe.ed.jp	堀合 秀治	後藤 武志	13(3)
12	是 川	☎ 031-0023 八戸市是川字細越河原3の1 ☎ 96-2787校・事、96-3685職 FAX(0178)71-8024 ✉ korekw_j@hec.hachinohe.ed.jp	三橋 央尚	中村 幸一	3(2)
13	三 条	☎ 039-1101 八戸市尻内町字中根市2 ☎ 27-2126校・事、27-4137職 FAX(0178)70-1098 ✉ sanjyo_j@hec.hachinohe.ed.jp	小野寺 良治	澤田 新吾	9(2)
14	明 治	☎ 039-1105 八戸市八幡字上ミ沢23の1 ☎ 27-3165校・事、27-5587職 FAX(0178)70-1090 ✉ meiji_j@hec.hachinohe.ed.jp	佐々木 克昌	古市 寛	3(1)
15	市 川	☎ 039-2241 八戸市市川町字赤畑34の2 ☎ 52-3129校・職、52-5539職 FAX(0178)50-1033 ✉ ichikw_j@hec.hachinohe.ed.jp	川村 隆憲	大下 洋一	9(3)
16	豊 崎	☎ 039-1109 八戸市豊崎町字上七崎1の1 ☎ 23-2516 FAX(0178)70-1099 ✉ toyosk_j@hec.hachinohe.ed.jp	佐藤 功	作山 勝浩	3
17	大 館	☎ 031-0813 八戸市新井田字市子林17の1 ☎ 25-5315校、25-3310職、25-6786事 FAX(0178)30-1024 ✉ odate_j@hec.hachinohe.ed.jp	堀合 貴	須藤 修生	10(2)
18	江 陽	☎ 031-0801 八戸市江陽一丁目1の33 ☎ 43-1433職・事、43-1434校・職 FAX(0178)71-1306 ✉ koyo_j@hec.hachinohe.ed.jp	森外 勇一	舘 文憲	3(1)
19	北 稜	☎ 039-1161 八戸市河原木字八太郎山10の139 ☎ 28-0525 FAX(0178)21-1192 ✉ hokryo_j@hec.hachinohe.ed.jp	梅村 光江	福田 健	6(2)
20	東	☎ 031-0823 八戸市湊高台二丁目14の8 ☎ 31-3170校・事、31-3180職 FAX(0178)32-1130 ✉ higasi_j@hec.hachinohe.ed.jp	齋藤 浩	戸未 友拓	14(2)
21	白 銀 南	☎ 031-0833 八戸市大久保字生平1 ☎ 33-6670、33-6672 FAX(0178)32-1030 ✉ siromi_j@hec.hachinohe.ed.jp	安田 俊彦	蹴揚 則貴	8(2)
22	白 山 台	☎ 039-1113 八戸市西白山台三丁目24の1 ☎ 70-1570 FAX(0178)70-1571 ✉ hakusn_j@hec.hachinohe.ed.jp	石澤 陽	河村 由美子	16(3)
23	中 沢	☎ 031-0111 八戸市南郷大字市野沢字黄檗7 ☎ 82-2020 FAX(0178)82-2079 ✉ nakasw_j@hec.hachinohe.ed.jp	大野 勉	磯谷 和伸	3(1)
24	島 守	☎ 031-0202 八戸市南郷大字島守字馬場37 ☎ 83-2011 FAX(0178)83-2094 ✉ simamr_j@hec.hachinohe.ed.jp	尾崎 元子	高田 憲一	3(1)

(6) 三八管内市町村教育委員会等

教育委員会	教育長名	所在地・メールアドレス	電話番号	FAX番号
八戸市	齋藤信哉	☎ 031-8686 八戸市内丸一丁目1-1 (教育委員会個別の事業所郵便番号) ✉ kyoiku@city.hachinohe.lg.jp	代表(0178)43-2111	(0178)47-4997
三戸町	原 寿	☎ 039-0198 三戸町在府小路町43 (教育委員会個別の事業所郵便番号) ✉ kyouiku@town.sannohe.lg.jp	代表(0179)20-1111 直通(0179)20-1157	(0179)20-1114
五戸町	澤田 尚	☎ 039-1518 五戸町字下モ沢向8-2 (教育委員会個別の事業所郵便番号) ✉ gakumu@town.gonohe.lg.jp	代表(0178)62-2111 直通(0178)62-7964	(0178)62-2114
田子町	尾形真一郎	☎ 039-0201 田子町田子字柏木田169 ✉ takko0701a@town.takko.lg.jp	代表(0179)20-7070 直通(0179)20-7073	(0179)20-7075
南部町	高橋力也	☎ 039-0592 南部町平字広場28-1 (教育委員会個別の事業所郵便番号) ✉ gakumu@town.aomori-nanbu.lg.jp	代表(0178)76-2111 直通(0178)38-5968	(0178)38-5978
階上町	濱浦幸夫	☎ 039-1201 階上町道仏字天当平1-87 ✉ hashikyo@town.hashikami.lg.jp	代表(0178)88-2111 直通(0178)88-2495	(0178)88-1803
新郷村	今井裕一	☎ 039-1801 新郷村戸来字風呂前10 ✉ kyoiku@vill.shingo.lg.jp	代表(0178)78-2111	(0178)78-3294

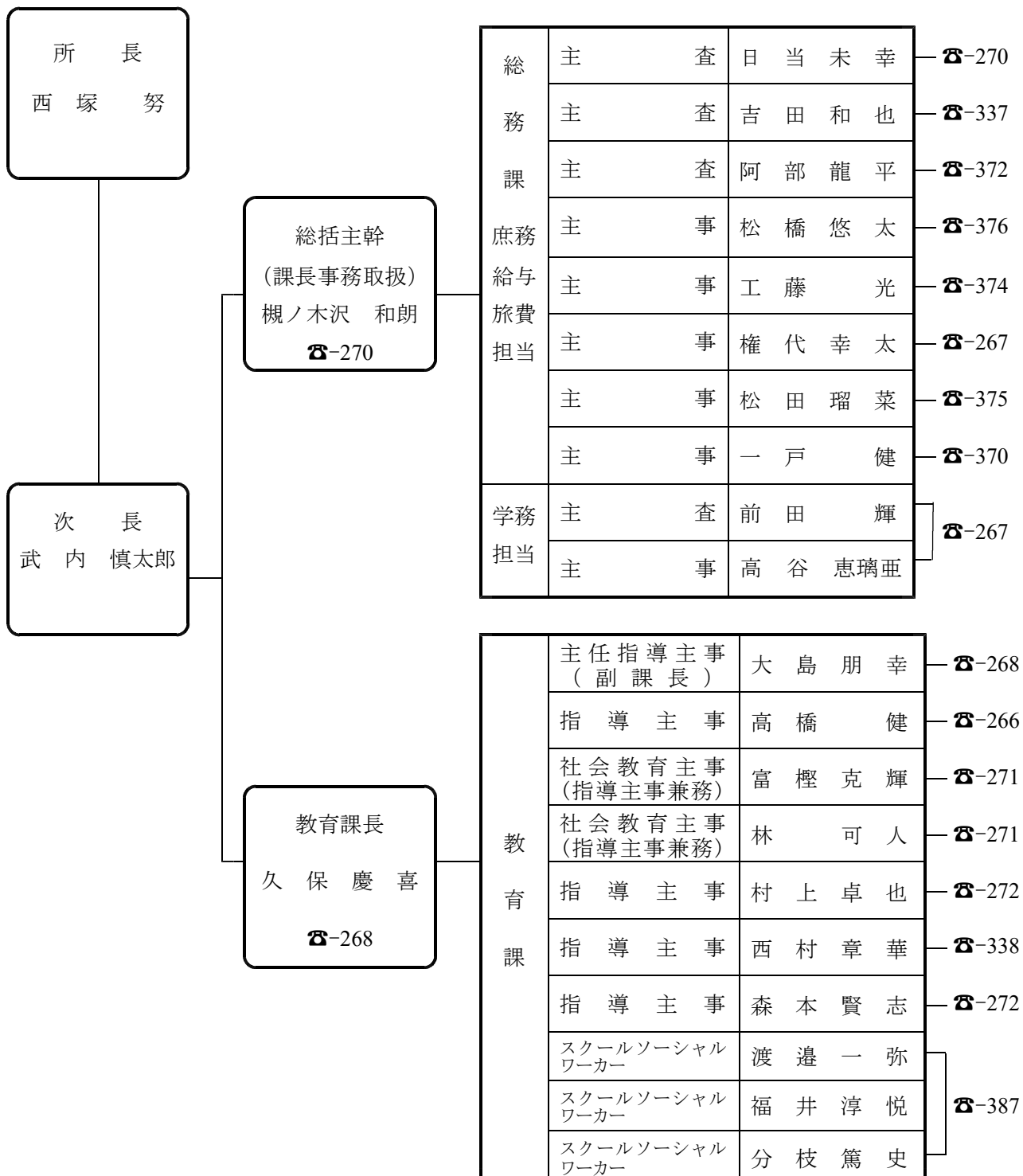
施設・団体名	所長・会長名	所在地・メールアドレス	電話番号	FAX番号
三戸郡 教育振興会	一戸宗雄	☎ 039-0802 南部町苫米地字下宿23-1 ジャックドオフィス 303号 ✉ kyukusinnkoukai@yahoo.co.jp	(0178)38-5575	(0178)38-5575
三戸地方 教育研究所	原 寿	☎ 039-0132 三戸町大字在府小路町17 ふくじゅそう 3F ✉ mail@sankyouden.com	(0179)23-3625	(0179)23-4096
八戸市総合 教育センター	鈴木 悟	☎ 031-0803 八戸市諏訪一丁目2-41 ✉ gedc@hec.hachinohe.ed.jp	代表(0178)46-0521	(0178)46-1155
八戸市こども 支援センター	大久保 洋二	☎ 031-0011 八戸市田向三丁目6-1 八戸市総合保健センター2F ✉ umineko01@hec.hachinohe.ed.jp	代表(0178)38-0724	(0178)38-0738

【三八教育事務所機構図】

☎039-1101

八戸市大字尻内町字鴨田7番地

代表電話 (0178) 27-5111
 (合同庁舎) ※各担当は内線電話
 直通電話 (0178) 27-4521
 27-5130
 FAX番号 (0178) 27-2847
 E-mail 所属 E-SANPACHI@pref.aomori.lg.jp
 給与 sanpachi_kyuyo@pref.aomori.lg.jp
 教育 sanpachi_kyouiku@pref.aomori.lg.jp
 U R L http://www.pref.aomori.lg.jp/soshiki/kyoiku/e-sanpachi/38-zimusyo-home.html



【三八教育事務所事務分掌】

担当職氏名		分 掌 内 容		
総 務 課	総括主幹 (課長事務取扱)	槻ノ木沢和朗	課総括、公印保管、出納員、総括前渡資金取扱者、叙勲	
	庶務	主 査	日当 未幸	給与・旅費・庶務総括、所内経理・物品・給与・旅費・統合庶務システム、福利厚生、情報資産管理、文書管理システム、非常勤職員報酬・費用弁償(主担)、事業経理(主担)、雇用保険(副担)
		主 査	吉田 和也	上北小・中・義務教育学校旅費、旅費予算(主担)、雇用保険(主担)、非常勤職員報酬・費用弁償(副担)、給与・旅費業務改善(副担)、所内経理(副担)、給与審査(副担)
		主 査	阿部 龍平	三八小・中学校旅費、給与・旅費事務改善(主担)、義務教育費調査(主担)、学校訪問(副担)、旅費予算(副担)、非常勤職員報酬・費用弁償(副担)、所内経理(副担)、給与審査(副担)
	給 与 ・ 旅 費	主 事	松橋 悠太	三八小・中学校給与、共済組合掛金(主担)、学校事務職員研修(主担)、社会保険(副担)、所得税・住民税(副担)、旅費支払審査(副担)
		主 事	工藤 光	上北小・中・義務教育学校給与、学校訪問(主担)、社会保険(主担)、共済組合掛金(副担)、雇用保険(副担)、給与・旅費事務改善(副担)、旅費支払審査(副担)
		主 事	権代 幸太	小・中・義務教育学校給与・旅費、給与審査(副担)、旅費支払審査(副担)
	学 務	主 査	前田 輝	学務総括、教職員人事、地教委との連絡調整、教職員の服務、教職員の人事評価
		主 事	高谷 恵璃亜	教職員の昇給・昇格、教員免許、公務災害、学級編制、調査統計、退職手当、小・中学校の設置・廃止

担当職氏名		担当教科・領域	担当分野	分 掌 内 容	
教 育 課	教育課長	久保 慶喜	課総括 学校運営全般	<ul style="list-style-type: none"> 教科書関係、指導主事要請関係、働き方改革関係 郡教育振興会、郡小・中学校長会、租税教育推進協議会 学校評価、教職員中央研修、教職大学院派遣、大学院教員派遣 	
	主任 指導主事 (副課長)	大島 朋幸	学校教育総括 算数、数学 生活 総合的な学習	<ul style="list-style-type: none"> 学校訪問(計画・要請)、校務分掌等調査、教育活動状況調査、統計教育 郡小・中学校長会議、小中教頭会(県・郡・市)、小・中教育研究会 幼保小連携関係、校種間連携、幼児教育の理解・発展事業青森県研究協議会 公立学校における教育改革支援事業、「あおもりで働こう」教員魅力向上事業 学校教育関係行事調整会議、教科充実支援事業(全般)、委託事業報告会 「三八の教育」合同会議・編集会議、主要事業会場借用関係(学校教育) 	
	指導主事	高橋 健	理科 特別の教科 道徳(小)	生徒指導の充実 環境教育の推進	<ul style="list-style-type: none"> 生徒指導関連事業、いじめ防止対策関連事業、安心できる学校づくり推進事業 地域生徒指導推進協議会、児童生徒事故報告、善行児童生徒表彰推薦 学校不適応対策事業、前向きに生きる力を育むふれあいミーティング スクールカウンセラー・スクールソーシャルワーカー配置・派遣事業 生徒指導状況報告書、合同サポートチーム(STEPS) 郡中学校生徒理科研究発表会、科学の甲子園ジュニア
	社会教育主事 (指導主事兼務)	富樫 克輝	技術・家庭		郡小・中学校学級経営研究協議会
			生涯学習・社会教育総括 文化財 CS・地域学校協働活動 高齢者教育、家庭教育		<ul style="list-style-type: none"> 社会教育関係事業、会議・研修会関係全般、CS・地域学校協働活動推進事業 公立学校における教育改革支援事業、郡・市連合PTA、三八学友会 三八社会教育委員連絡協議会、種差少年自然の家運営協議会 県教育支援プラットフォーム三八地区実行委員会、「社教三昧」、調査統計 社会教育担当者市町村訪問、公民館・図書館(学校図書館を除く)
	社会教育主事 (指導主事兼務)	林 可人	体育、保健体育 特別活動(小) 図画工作、美術	体育・健康教育の充実 キャリア教育の充実	<ul style="list-style-type: none"> 冬季学校体育実技講習会、中学校保健体育担当者研修会 体育・食育の楽しさアップ研修会、子どもと保護者の生活習慣実態調査 健康教育・体格・体力・ライフスタイル調査、学校体育・健康・安全教育調査 新規採用養護教諭・学校栄養職員・栄養教諭研修、中堅教諭等資質向上研修(前期・後期、養護教諭・栄養教諭・学校栄養職員)、児童生徒事故報告 郡学校保健会、健康教育実践研究支援事業、給食関係、性教育、福祉教育 管内小・中学校臨時講師研修会
			生涯学習・社会教育 社会体育 青少年教育、成人教育		<ul style="list-style-type: none"> 三八地区スポーツ推進委員研修会、地域スポーツの推進 こどもの読書活動推進事業 社会教育を核とする地域ネットワーク活用促進事業(キャリア教育関係)
	指導主事	村上 卓也	国語 特別活動(中)	特別活動の充実 研修の充実	<ul style="list-style-type: none"> 県立高校入学者選抜WEB出願システム説明会、要項説明会(高校入試関係) 学校図書館協議会、地区連合防犯協会(弁論大会審査) 郡小・中学校研修主任研修会、郡研修計画・実施報告書 初任者研修(校長等連絡協議会・拠点校指導教員研修会、次年度実施校事前説明会を含む)、全国教員研修プラットフォーム関係
	指導主事	西村 章華	外国語活動 外国語 特別の教科 道徳(中) 音楽	道徳教育の充実 国際化に対応する教育 の推進	<ul style="list-style-type: none"> 小・中学校外国語教育充実支援訪問実施事業、ユネスコ関係、帰国児童生徒関係 国際理解教育、文化庁芸術関係事業、日韓学術文化青少年交流事業 郡中学校英語弁論大会、AOMORI小・中学校外国語教育ワークショップ 中堅教諭等資質向上研修(前期・後期)、県総合学校教育センター研修 教育課程全般、教育課程届出・実施報告書、教育課程研究集会 郡小・中学校教育課程編成研修協議会、全国学力・学習状況調査 管内道徳教育研究協議会、青少年赤十字活動
	指導主事	森本 賢志	社会 家庭(小)	特別支援教育の充実 情報化に対応する教育 の推進 複式教育の充実	<ul style="list-style-type: none"> 特別支援教育関係全般、特別支援諸学校就学事務、巡回相談員派遣事業 チームで支える特別支援教育校内支援体制充実事業、地区就学相談・教育相談会 特別支援教育新担当教員実地研修会、教育課程届出・実施報告書(特支) 地区教育支援委員会、地区特別支援連携協議会、ユニセフ関係 北方領土・主権セミナー、人権教育、消費者教育、主権者教育、租税教育 ICT・情報教育、複式学級担任者研修会