



令和 8 年度

青森県の文化財保護行政

青森県教育庁文化財保護課



文化財愛護シンボルマークは、ひろげた両手の手のひらのパターンによって、日本建築の重要な要素である斗棋（組みもの）のイメージを表し、これを三つ重ねることにより、文化財という民族の遺産を、過去、現在、未来にわたり永遠に伝承してゆくという愛護精神を象徴したものです。

目 次

I	青森県教育施策の方針	1
II	令和8年度文化財保護行政の方針と重点	2
III	令和8年度重点事業の概要	3
1	文化財保護課	3
2	青森県埋蔵文化財調査センター	5
3	青森県立郷土館	7
4	三内丸山遺跡センター	8
IV	令和8年度行事予定一覧	10
1	文化財保護課	10
2	青森県立郷土館	11
3	三内丸山遺跡センター	12
V	令和8年度機構と事務分掌	16
1	文化財保護課	16
2	青森県埋蔵文化財調査センター	18
3	青森県立郷土館	21
4	三内丸山遺跡センター	23
VI	資料	26
1	国・県・市町村指定等文化財件数総括表	27
2	国指定等文化財市町村別件数一覧	28
3	国指定等文化財一覧	29
4	県指定文化財市町村別件数一覧	38
5	県指定文化財一覧	39
6	市町村指定文化財等件数一覧	47
7	文化財保護関係国庫補助事業	48
8	広域文化団体	52
9	審議会委員等名簿	53
10	県内博物館等施設一覧	54
11	市町村教育委員会文化財保護行政担当主管部署等一覧	58
12	教育事務所文化財保護行政担当者一覧	59

I 青森県教育施策の方針

青森県教育委員会は、郷土に誇りを持ち、多様性を尊重し、創造力豊かで、新しい時代を主体的に切り拓く^{ひら}人づくりを目指します。このため、

夢や志の実現に向け、知・徳・体を育む学校教育
学びを生かし、つながりをつくり出す社会教育
次代へ伝える、かけがえのない文化財の保存・活用
活力、健康、感動を生み出すスポーツ

を、市町村教育委員会、家庭や地域社会との連携を図りながら推進します。

Ⅱ 令和8年度文化財保護行政の方針と重点

1 方針

郷土への愛着と誇りを培い、うるおいと活力のある県民生活を実現するため、次代へ伝える、かけがえのない文化財の保存・活用に努める。

2 重点

(1) 文化財の保護・保存

かけがえのない文化財を次代に伝えるため、適切に管理し、保護・保存に努める。

- ア 文化財を大切にし、守り伝えようとする意識の啓発
- イ 文化財の調査や記録作成の実施
- ウ 国や県の文化財指定等の推進
- エ 文化財の保存・修理等の支援

(2) 文化財の公開・活用

県民が文化財に興味・関心を持ち、親しめるよう、公開・活用と情報発信に努める。

- ア デジタル技術の活用等による文化財の公開・活用の促進と情報発信
- イ 史跡等の公有化や整備の支援
- ウ 国内外に向けた世界遺産「北海道・北東北の縄文遺跡群」の価値や魅力の発信、認知度向上及び受入態勢の充実

(3) 伝統芸能・技術の継承

地域で生まれ、保存・伝承されてきた伝統芸能や技術の継承に努める。

- ア 伝統芸能・技術の後継者の育成支援と発表機会の充実
- イ こどもの伝統芸能伝承活動の推進

(4) 博物館等施設の機能の充実

多様な主体と連携し、地域の活性化等を考慮しながら、県民が文化財に触れ、体験・体感できる機会の充実と情報発信に努める。

- ア 県立郷土館の資料の収集・保管、展示、調査研究、教育普及活動の充実と情報発信
- イ 三内丸山遺跡センターの遺跡に関する調査研究、遺跡及び遺跡の出土品の保存、遺跡に関する資料の展示、教育普及活動の充実と情報発信
- ウ 埋蔵文化財調査センターの発掘調査、研究活動、出土品等の保存・活用の充実と情報発信

Ⅲ 令和8年度重点事業の概要

1 文化財保護課

(1) 文化財の保護・保存

事業名	予算額	事業の概要
文化財の保護体制の充実	千円 3,711	文化財の保護を図るため、国及び県指定の建造物、記念物及び埋蔵文化財包蔵地をパトロールするとともに、県指定候補文化財の現況調査を行う。 ○ 文化財保護指導員費 ○ 文化財保護推進事業費
特別天然記念物カモシカの保護のための調査	7,703	カモシカ保護のため、下北半島保護地域及び北奥羽山系保護地域の生息状況や生息環境の総合的な調査（通常調査及び特別調査）を実施する。
遺跡分布・範囲確認調査	14,758	開発予定地域で遺跡の所在範囲を確認し、遺跡台帳及び報告書の作成を行い、各種開発事業との調整に対応する資料を整備する。
文化財の保存・修理等の支援	20,623	県内の文化財の保存・活用を図るため、国及び県指定の文化財修理や史跡整備、発掘調査等を行う事業者に対して助成を行う。 ○ 無形民俗文化財等保護費補助 ○ 文化財修理費補助 ○ 記念物環境整備費補助 ○ 指定文化財管理費補助 ○ 埋蔵文化財緊急発掘調査費補助

(2) 伝統芸能・技術の継承

事業名	予算額	事業の概要
北海道・東北ブロック 民俗芸能大会	千円 685	北海道・東北地区に伝承されている民俗芸能を広く一般に公開し、その価値を周知するとともに無形民俗文化財の保存・伝承及び文化財の公開による地域振興等に寄与するため、民俗芸能大会を開催する。(令和8年度は福島県で開催予定)
記録で紡ぐ！無形民俗文化財継承推進事業	47,718	無形民俗文化財の保存と着実な継承を目的に、継承手段として活用できる「誰でもできる記録作成マニュアル」動画を制作・発信するとともに、県民が民俗芸能に幅広く触れる機会を創出するため、こどもも含めた団体が出演する大会を開催し、テレビ等で情報発信する。

2 青森県埋蔵文化財調査センター

事業名	予算額	事業の概要
埋蔵文化財の発掘調査及び報告書刊行	千円 503,850	<p>開発事業の対象となる埋蔵文化財包蔵地を発掘調査し、記録保存のため報告書を作成・刊行する。</p> <p>[発掘調査]</p> <ul style="list-style-type: none"> ○原型炉基盤整備事業（弥栄平(1)遺跡） ○国道 338 号大湊Ⅱ期バイパス道路改築事業（大湊大沢遺跡） ○国道 279 号横浜北バイパス道路改築事業（鶏ヶ唄遺跡） ○稲盛千代町山田線道路改築事業（吉田遺跡） ○県営鬼沢地区通作条件整備事業（鬼沢猿沢(6)遺跡） <p>[報告書刊行]</p> <ul style="list-style-type: none"> ○原型炉基盤整備事業（弥栄平(1)遺跡） ○弘前柏線中崎工区道路改築事業（野脇(1)遺跡） ○稲盛千代町山田線道路改築事業（吉田遺跡） ○名久井岳公園線道路改築事業（法光寺遺跡） ○県営三戸地区中山間地域総合整備事業（駒木(2)遺跡） ○県営野沢 3 期地区畑地帯総合整備事業（樽沢村元(3)遺跡）
研究紀要の刊行	748	<p>遺跡の宝庫である青森県の埋蔵文化財を研究紀要にまとめ、全国に紹介する。また、県民に対する埋蔵文化財の理解を深めるため、施設や業務内容を平易に紹介した小冊子を発行する。</p>
埋蔵文化財調査センター管理運営費	21,810	埋蔵文化財調査センターにおける管理運営費
埋蔵文化財調査センター収蔵品再整理事業	6,086	<p>埋蔵文化財調査センターが収蔵している出土品を次世代に確実に継承するため、経年劣化への対応や、収蔵状況の改善を行うとともに、展示会や講演会を通して公開・活用する。</p>

事業名	予算額	事業の概要
埋蔵文化財保存環境改善事業	千円 5,366	埋蔵文化財の適切な保存環境を整えるため、収蔵庫内の除菌作業等を行う。

3 青森県立郷土館

事業名	予算額	事業の概要
博物館運営管理事業費	千円 89,356	考古・自然・歴史・民俗・産業の各分野に係る調査研究、資料の収集・保存、教育普及などの博物館活動を行う。
県立郷土館整備基本計画策定事業費	55,265	県立郷土館の整備に係る基本計画を策定する。

4 三内丸山遺跡センター

事業名	予算額	事業の概要
三内丸山遺跡運営管理事業	千円 292,986	三内丸山遺跡の発掘調査や特別研究、体験学習などの保存・活用事業を実施し、縄文遺跡を代表する三内丸山遺跡の情報発信を行う。 ○仮整備費 ○調査研究費 ○運営諸費等
特別展開催事業	19,746	三内丸山遺跡の出土品を展示するほか、他の遺跡の重要文化財などを借用した世界文化遺産登録5周年記念特別展を開催する。 ○特別展 「北の縄文世界—円筒土器文化をさぐる—」 (令和8年4月～6月) 「北の縄文とアジア—海をこえたつながり—」 (令和8年7月～10月)
三内丸山遺跡魅力再発見事業	22,181	新規来館者やリピーターの増加及び遺跡の保護意識の醸成のため、三内丸山遺跡の価値や魅力を再認識できる新たなイベントを創出するとともに、遺跡保護の担い手確保に向けた取組を実施する。 ○遺跡を未来へ継承する取組（継続的に遺跡に関わる担い手を確保する仕組みづくり）の実施 ○遺跡への集客を図る音楽イベントの開催 ○縄文くらし体験イベントの開催
三内丸山遺跡施設等整備事業	259,303	三内丸山遺跡の適切な保存と積極的な活用に向けた整備等を行う。 ○三内丸山遺跡長寿命化事業 ○三内丸山遺跡史跡整備事業

事業名	予算額	事業の概要
「北海道・北東北の縄文遺跡群」保存・活用推進事業	千円 27,567	<p>世界文化遺産「北海道・北東北の縄文遺跡群」の関係自治体と共同で設置する包括的保存管理体制により、適切な保存と活用を推進するほか、構成資産を一体として来訪・周遊を促進し、縄文遺跡群の価値や魅力を県内外にPRする。</p> <ul style="list-style-type: none"> ○縄文遺跡群世界遺産本部の運営 ○世界遺産登録5周年記念イベント開催 ○大都市圏におけるフォーラム開催 等
「青森の縄文遺跡群」保存・活用事業	86,081	<p>「青森の縄文遺跡群」の適切な保存・活用を推進していくため、県民への価値の伝達と保護意識を高める普及啓発、関係市町の受入態勢の充実に向けた支援等を行う。</p> <p>また、「あおもり縄文ステーション じよもじよも」において、関係市町と連携し、各構成資産の一体的な情報発信を行う。</p> <ul style="list-style-type: none"> ○国内外へのPRの実施 ○縄文“体感”世界遺産講座開催 ○関係市の遺跡施設等の整備に対する補助 等
三内丸山遺跡インバウンド対策事業	51,919	<p>三内丸山遺跡を中心とした「青森の縄文遺跡群」へのインバウンド対策として、縄文遺跡群を巡る視察ツアーを実施するとともに、認知度向上に向けた国外プロモーションや受入体制の整備を行う。</p>

IV 令和8年度行事予定一覧

1 文化財保護課

月 日	事 業 名	場 所
5月13日(水)	市町村教育委員会文化財保護行政担当者会議	オンライン
5月20日(水)	文化財パトロール事業説明会	青森市
5月26日(火)	第1回銃砲刀剣類登録審査会	青森市
7月上旬	第1回青森県文化財保護審議会	青森市
9月15日(火)	第2回銃砲刀剣類登録審査会	青森市
12月15日(火)	第3回銃砲刀剣類登録審査会	青森市
12月上旬	第2回青森県文化財保護審議会	青森市
3月上旬	第3回青森県文化財保護審議会	青森市

2 青森県立郷土館

名 称	期 日	概 要
県立郷土館サテライト展	12月4日(金)～ 1月11日(月)	明治時代から続く日本の学校の歴史をたどりながら授業だけでなく、給食・行事・遊び・友だちとの時間など、児童生徒の楽しい風景を紹介します。
土曜セミナー	年11回(5～3月の土曜日)	郷土に関する様々なテーマを、学芸員がわかりやすく紹介します。
自然観察会	7月5日(日)、 10月4日(日)	屋内で資料、映像等を活用し、自然の成り立ちや生きものの特徴を学びます。
夏休みこどものくに	7月25日(土)	夏休み中の子どもを対象に、ものづくりや体験学習を実施します。
冬休みずぐりまわし大会	1月9日(土)	冬休み中の子どもを対象に、ずぐり回し大会を開催します。

※ 令和2年10月から休館中

3 三内丸山遺跡センター

名 称	期 日	概 要
世界遺産登録5周年記念 特別展「北の縄文世界—円筒土器文化をさぐる—」	4月11日(土) ～ 6月21日(日)	北海道・北東北で縄文時代前・中期に展開した「円筒土器文化圏」では、拠点集落が出現し、他地域との活発な交流・交易が行われ、まつりの道具が発達しました。 本展では、津軽海峡の南北の遺跡から、文化の広がりや特徴について紹介し、近年の研究成果とともにこの文化の実態に迫ります。
縄文春祭り	4月18日(土) ～ 4月19日(日)	ライスボール実土里さんとオリジナルデザインの縄文服を製作するイベントなどを実施します。
北海道・北東北の円筒土器文化 (縄文学講座)	5月23日(土)	特別展「北の縄文世界」に関連して、北海道・北東北の円筒土器文化について解説します。(先着順40人)
土器を作ろう (縄文体験)	5月30日(土) ・ 6月20日(土)	粘土を使って縄文土器を作ります。(全2回、先着順20人)
北陸からみた円筒土器文化 (縄文学講座)	6月 6日(土)	特別展「北の縄文世界」に関連して、北陸地方との対比により、円筒土器文化の特徴や地域間のつながりについて解説します。(先着順40人)
発掘調査現場公開	7月 1日(水) ～ 9月11日(金)	第51次発掘調査の現場を公開します。
世界遺産登録5周年記念 あおもり J OMON 世界遺産フェスタ (仮題)	7月～9月	世界遺産に登録された7月27日の前後に、構成資産が所在するエリアにおいてパネル展示や出土品展示、縄文にちなんだワークショップ体験などのイベントを実施します。
世界遺産登録5周年記念 特別展「北の縄文文化とアジア—海をこえたつながり—」	7月17日(金) ～ 10月12日(月)	北海道・北東北の縄文遺跡群は、1万年以上にわたり北東アジアで発展した狩猟・漁労・採集を生業として定住した人びとの生活と精神文化を伝える貴重な証拠として、令和3年7月に世界遺産に登録されました。 本展では、アジアの視点から「北の縄文」のくらしやまつり、日本列島と大陸の交流の実像に迫ります。
縄文夏祭り	7月18日(土) ～ 7月19日(日)	井上青さんのMCによるキャラクターショーなどのイベントを実施します。
発掘をしてみよう (縄文体験)	7月24日(金)	遺跡内で発掘調査を体験します。(先着順15人)

世界遺産登録5周年記念 国際シンポジウム 「縄文遺跡群とアジアの先 史文化—くらし・祈り・交 流—」	7月26日(日)	「北海道・北東北の縄文遺跡群」の世界文化遺産登録 5周年を記念し、アジアの視点から縄文遺跡群の価値や 魅力を広く普及するため、シンポジウムを開催します。 ※縄文遺跡群世界遺産本部との共催
玦状耳飾りを作ろう (縄文体験)	8月 8日(土)	石を削って玦状耳飾り形のペンダントを作ります。(先着順20人)
北東アジアからみた縄文遺 跡群 (縄文学講座)	8月22日(土)	特別展「北の縄文とアジア」に関連して、北東アジア の視点から、北海道・北東北の縄文遺跡群の特徴や大陸 との交流について解説します。(先着順40人)
動物形土製品を作ろう (縄文体験)	9月 5日(土)	粘土で動物形土製品を作ります。(先着順20人)
縄文と世界遺産 (縄文学講座)	9月12日(土)	特別展「北の縄文とアジア」に関連して、北海道・北 東北の縄文遺跡群の世界遺産としての価値を解説しま す。(先着順40人)
さんまる J OMONの日 (縄文秋祭り)	10月24日(土) ～ 10月25日(日)	平沼日菜子さんによる「縄文鍋」を振る舞うイベント などを実施します。
石器を作ろう (縄文体験)	11月 7日(土)	黒曜石を削って縄文時代の石器を作ります。(先着順 10人)
企画展「三内丸山遺跡周辺 の遺跡」(仮題)	12月18日(金) ～ 3月 7日(日)	三内丸山遺跡では地域の中心となる拠点集落がみつか りました。三内丸山遺跡周辺にもたくさんの縄文時代の 遺跡があり、青森平野域の発掘調査によってわかる環境 の移り変わりや人々の生活の変化を紹介します。
三内丸山遺跡周辺の遺跡 (遺跡学講座)	12月19日(土)	企画展「三内丸山遺跡周辺の遺跡」(仮題)に関連し て、青森平野の縄文遺跡について解説します。(先着順 40人)
縄文冬祭り	1月30日(土) ～ 1月31日(日)	ライスボール実土里さん、井上青さん、平沼日菜子さ ん、王林さんによるシンポジウムなどのイベントを実施 します。
三内丸山遺跡報告会	3月 6日(土)	第51次発掘調査や三内丸山遺跡特別研究の成果を報告 します。

利用案内

(1) 三内丸山遺跡 縄文時遊館

開館時間 午前9時～午後5時
午前9時～午後6時（4/29～5/6、6/1～9/30）
※入場は閉館の30分前まで

休館日 毎月第4月曜日（祝日の場合は翌日）、12/30～1/1、所内整理日
12/2～12/7 ※燻蒸を行う場合の日程

料 金

区 分	一 般	大 学 生 等	高 校 生 以下
常設展観覧料（遺跡を含む入場料）	500 円 (400 円)	250 円 (200 円)	無 料
特別展観覧料 特別展「北の縄文世界」	800 円 (640 円)	400 円 (320 円)	無 料
特別展観覧料 特別展「北の縄文とアジア」	1,200 円 (960 円)	600 円 (480 円)	無 料

※（ ）は20名以上の団体

- ※ 特別展観覧券を購入した方は、常設展観覧料（入場料）が無料となります。
- ※ 企画展は常設展観覧料（入場料）で御覧いただけます。
- ※ 障がいのある方は免除（ほかにも免除になる場合があります。）
- ※ 青森県立美術館（または青森県立郷土館（令和2年10月から休館中））の当日有効のチケット半券をご提示いただきますと、当センターの観覧料が割引となります。
- ※ 観覧料が免除になる場合などについて、詳しくは、ホームページを御覧になるか、お問い合わせください。

(2) あおもり縄文ステーション じよもじよも (JOMO JOMO)

開所時間 午前10時～午後7時
午前10時～午後8時（4/29～5/6、6/1～9/30）

休館日 12/30～1/1、臨時休所（臨時保守点検等）

観覧料 無料

【三内丸山遺跡センター】電話番号 017-781-6078

ホームページ <https://sannaimaruyama.pref.aomori.jp/>

〔世界遺産関連の主な行事等〕

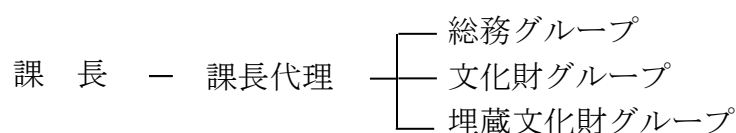
名 称	期 日	概 要
縄文“体感”世界遺産講座	年 10 回程度	縄文遺跡群を次世代へ引き継ぐため、児童生徒、教職員、一般県民を対象に、縄文遺跡の価値や縄文文化の魅力に触れ・理解を深めることを目的とした出前講座を開催します。
あおり縄文ステーション じょもじょも2周年記念イベント	4月25日(土) ～ 4月26日(日)	あおり縄文ステーションじょもじょものオープン2周年を記念し、出土品に触れる体験会など、世界遺産「北海道・北東北の縄文遺跡群」の構成資産である青森県内8つの縄文遺跡の価値や魅力を楽しみながら体感できるイベントを実施します。
4 道県共同国内フォーラム	本県開催 7月～9月頃 大阪開催 11月頃 東京開催 1月24日(日)	「北海道・北東北の縄文遺跡群」の世界文化遺産リストへの登録5周年を記念し、世界遺産の保全に向けた学術的価値の浸透を図るためのフォーラムを東京及び大阪並びに各道県で開催します。

V 令和8年度機構と事務分掌

1 文化財保護課

所在地 〒030-8540 青森市長島1-1-1 電話 代表 017-722-1111
 内線 3180～3193
 F A X 017-734-8280

(1) 機 構 図



(2) 事 務 分 掌

課 長 山 舘 久美子 (内線 3180)
 課長代理 猪 股 幸 康 (内線 3185)

総務グループ (直通 017-734-9919 内線 3181～3184)

職 名	氏 名	事 務 分 掌
総括主幹 (グループマネージャー)	高 橋 一 誓	グループ総括、県立郷土館整備総括
主 査	宿野部 大	県立郷土館整備、郷土館との連絡調整、埋蔵文化財調査センターとの連絡調整(発掘調査関係を除く)、三内丸山遺跡センターとの連絡調整(遺跡の保存活用関係を除く)、青森県の文化財保護行政担当者会議、情報公開・情報セキュリティ
主 事	谷 澤 穂 南	予算、決算、三内丸山遺跡保存活用基金
主 事	佐々木 啓 祐	課内庶務、監査、物品、サービス、文書、広報、後援等名義使用、青森県ユネスコ協会、「青森県の文化財保護行政」作成

文化財グループ (直通 017-734-9920 内線 3185~3187、3193)

職名	氏名	事務分掌
課長代理 (グループマネージャー)	猪股 幸康	グループ総括、文化財保存活用大綱・地域計画関係、文化的景観、日本遺産、文化財助成団体関係、顕彰関係
総括主幹 (サブマネージャー)	花田 千穂	補助金総括、民俗文化財、無形文化財保存技術、記録で紡ぐ！無形民俗文化財継承推進事業（記録作成マニュアル制作）、博物館関係、文化財台帳管理
総括主幹	北風 州康	青森県文化財保護審議会、美術工芸品、名勝、天然記念物、カモシカ調査、記録で紡ぐ！無形民俗文化財継承推進事業（あおもり民俗芸能活性化大会）、ホームページ更新、文化財保護協会
主査	工藤 日菜実	建造物、伝統的建造物群、歴史的風致維持向上計画、ふるさと文化財の森、ブロック民俗芸能大会、文化財防災関係、文化財関係各種研修、文化財行政基礎調査、銃砲刀剣類登録関係、文化財パトロール
主事	佐藤 あすか	(育児休業中)

埋蔵文化財グループ (直通 017-734-9921 内線 3188~3192)

職名	氏名	事務分掌
副参事 (グループマネージャー)	鈴木 和子	グループ総括、埋蔵文化財調査センターとの連絡調整（発掘調査関係）、三内丸山遺跡センターとの連絡調整（遺跡の保存活用関係、世界文化遺産関係）
総括主幹 (サブマネージャー)	浅田 智晴	調査・統計、公開活用、重要文化財（考古資料）、奈良文化財研究所研修、調査標準・積算基準等見直し、文書管理
総括主幹 (サブマネージャー)	神 昌樹	史跡（縄文時代以前）、配当替事務（県土整備部以外）、重要遺跡調査（中世城館）、世界文化遺産関係、発掘調査事業管理
文化財保護主査	加藤 渉	青森県埋蔵文化財担当者等研修会、重要遺跡調査（中世城館）、史跡（弥生時代以降）、受託事務
文化財保護主事	山地 雄大	県内遺跡・緊急発掘調査、連絡調整に係る説明会・事業照会、グループ内経理、配当替事務（県土整備部）
文化財保護主事 (再任用・短時間)	齋藤 岳	文化財パトロール、諸届・譲与、遺跡台帳・遺跡地図・ホームページ管理・更新

2 青森県埋蔵文化財調査センター

所在地 〒038-0042 青森市大字新城字天田内 152-15

電話 017-788-5701

FAX 017-788-5702

(1) 機 構 図



(2) 事 務 分 掌

所 長 小 舘 孝 浩

総務グループ

職 名	氏 名	事 務 分 掌
総括主幹 (グループマネージャー)	滝 本 昌 子	グループ総括、会議等、整理作業員任用、要覧
総括主幹 (サブマネージャー)	藤 田 るみ子	グループ総括補佐、予算執行（給料・共済費・旅費（主）・役務費・委託料）、庶務（統合庶務システム、給与、福利厚生等）、社会保険・雇用保険・労災保険、サービス
主 幹	梅 内 洋 介	予算・決算、監査、検査、予算執行（負担金）、施設設備管理（維持修繕）、行政財産使用許可、行財政改革、政策点検
主 事	斉 藤 洋 子	予算執行（報償費・旅費・需用費・使用料及び賃借料・工事請負費・備品購入費）、物品、施設設備管理（環境整備）、文書、情報公開・個人情報保護関係、情報セキュリティ

調査第一グループ

職 名	氏 名	事 務 分 掌
総括主幹 (グループマネージャー)	葛 城 和 穂	グループ総括
総括主幹 (サブマネージャー)	中 村 哲 也	グループ総括補佐、鶏ヶ唄遺跡発掘調査（主）、樽沢村元（3）遺跡報告書刊行（主）、発掘作業員任用、調査員委嘱（主）、発掘調査情報発信（主）
総括主幹 (サブマネージャー)	野 村 信 生	グループ総括補佐、弥栄平（1）遺跡発掘調査（主）、吉田遺跡整理、発掘作業員任用（主）、調査員委嘱
文化財保護主幹	秦 光次郎	弥栄平（1）遺跡整理、出土品処理（遺物水洗い等）（主）
文化財保護主幹	佐 藤 智 生	大湊大沢遺跡発掘調査、収蔵品の再整理

文化財保護主幹	岡 本 洋	吉田遺跡発掘調査（主）、吉田遺跡整理（主）、発掘調査要項等
文化財保護主幹	荒 谷 伸 郎	弥栄平（1）遺跡発掘調査、弥栄平（1）遺跡整理（主）
文化財保護主査	折 登 亮 子	吉田遺跡発掘調査、野脇（1）遺跡報告書刊行、発掘調査要項等（主）、出土品処理（遺物水洗い等）、物品管理（主）、発掘調査情報発信

調査第二グループ

職 名	氏 名	事 務 分 掌
副参事 (グループマネージャー)	神 康 夫	グループ総括、安全衛生管理
文化財保護主幹 (サブマネージャー)	小 山 浩 平	グループ総括補佐、大湊大沢遺跡発掘調査（主）、野脇（1）遺跡報告書刊行（主）、報告書ガイドライン改訂（主）
文化財保護主幹 (サブマネージャー)	齋 藤 正	グループ総括補佐、鶏ヶ唄遺跡発掘調査、弥栄平（1）遺跡発掘調査、法光寺遺跡報告書刊行（主）、駒木（2）遺跡報告書刊行、安全衛生管理（主）
文化財保護主幹	高 橋 哲	弥栄平（1）遺跡発掘調査、駒木（2）遺跡報告書刊行（主）、報告書ガイドライン改訂
文化財保護主幹	平 山 明 寿	弥栄平（1）遺跡発掘調査、弥栄平（1）遺跡整理
文化財保護主査	濱 松 優 介	鬼沢猿沢（6）遺跡発掘調査（主）、野脇（1）遺跡報告書刊行、物品管理、職員研修（主）
文化財保護主査	長谷川 大 旗	吉田遺跡発掘調査、吉田遺跡整理、職員研修、情報システム管理
文化財保護主事	田 中 伊 織	鬼沢猿沢（6）遺跡発掘調査、弥栄平（1）遺跡整理

資料保存活用グループ

職 名	氏 名	事 務 分 掌
総括主幹 (グループマネージャー)	茅 野 嘉 雄	グループ総括、課題・検討事項の実施・進捗管理（主）、あおもり発掘フェア（主）、遺跡総覧登載・著作権事務（主）、公立埋文協北海道・東北ブロック会議開催（主）、グループ内予算執行管理（主）
総括主幹 (サブマネージャー)	木 村 高	グループ総括補佐、夏休みに考古学者になろう！（主）、教材貸出（主）、外部依頼展示・講座とりまとめ（主）、公開講座（主）、一般見学対応調整（主）、課題検討事項の実施・進捗管理、あおもり発掘フェア

総括主幹 (サブマネージャー)	伊藤 由美子	グループ総括補佐、埋蔵文化財保存環境改善事業（主）、収蔵品の譲与（主）、県重宝・重要遺物の管理（主）、出土品の保存処理・再処理委託（主）、機器利用対応（主）、研究紀要刊行（主）、課題検討事項の実施・進捗管理、収蔵施設・環境管理、広報事務、公立埋文協北海道・東北ブロック会議開催、各種通知等の事務処理、物品管理、安全衛生管理
文化財保護主幹	佐々木 雅 裕	収蔵品の再整理（主）
文化財保護主幹	工藤 忍	収蔵施設・環境管理（主）、出土品の保管・管理（主）、記録類の保管・管理（主）、情報システム管理（主）、埋蔵文化財保存環境改善事業、収蔵品の譲与、県重宝・重要遺物の管理、記録類の掲載許可、図書受入、遺跡総覧登載・著作権事務
主 事	榎尾 芽 生	ホームページ・SNS管理（主）、記録類の掲載許可、図書受入、広報事務、公立埋文協
文化財保護主事	清水 綾 乃	出土品の利用・貸出許可（主）、記録類の掲載許可（主）、所内展示（主）、図書受入（主）、広報事務（主）、公立埋文協（主）、各種通知等の事務処理（主）、外部研修とりまとめ（主）、出土品の保管・管理、県重宝・重要遺物の管理、出土品の保存処理・再処理委託、機器利用対応、夏休みに考古学者になろう！、グループ内予算執行管理

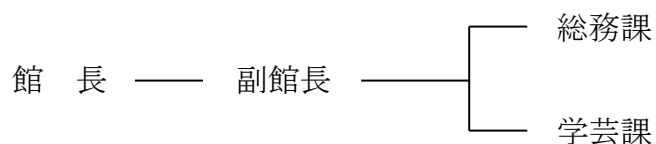
3 青森県立郷土館

所在地 〒030-0802 青森市本町二丁目 8-14

電 話 017-777-1585

F A X 017-777-1588

(1) 機 構 図



(2) 事 務 分 掌

館 長 小 関 英 規

副 館 長 島 口 天

総 務 課

職 名	氏 名	事 務 分 掌
課 長	渡 辺 優 子	課総括、公印保管、出納員、博物館評価、情報公開、個人情報保護、郷土館協議会、青森県博物館等協議会、日本博物館協会
主 幹 (副課長)	松 川 慎 吾	予算編成、予算執行管理、決算、監査、行財政改革、郷土館整備（基本計画策定）、情報セキュリティ
主 査	工 藤 美 穂	給与・旅費、非常勤職員任用、服務、営利企業従事・職専免、統合庶務システム、福利厚生、文書管理、郷土館報、公開承認施設事務
主 査	櫻 井 俊 明	物品管理、歳出（報酬、報償費、旅費、負担金）、研修、ホームページ運用、各種調査
主 査	葛 西 和 未	施設管理、防災訓練・危機管理マニュアル関係、行政財産使用許可、歳出（交際費、需用費、役務費、委託料、使用料及び賃借料、工事請負費、備品購入費、公課費）、歳入、利用統計

学 芸 課

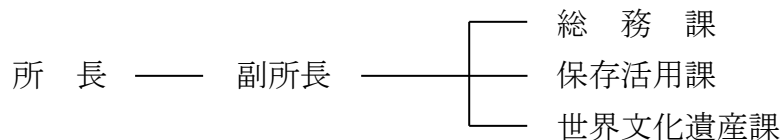
職 名	氏 名	事 務 分 掌
課 長	小 山 隆 秀	課総括
学 芸 主 幹 (副 課 長)	太 田 原 慶 子	歴史分野総括(美術分野兼任)、共催展総括、共催展(中泊町・京都府・県立美術館)、予算
学 芸 主 幹	佐 藤 良 宣	歴史分野、サテライト展、資料利用許可(調査・撮影)、レファレンス集計、物品・備品管理、連携・国際交流事業
学 芸 主 幹	杉 野 森 淳 子	考古分野総括、資料管理等要領、研究紀要編集、青森県博物館等協議会、次年度サテライト展準備
主任学芸主査	増 田 公 寧	民俗分野総括、資料統計・資料管理システム、収蔵庫管理(別館)、共催展(十和田市)、郷土館だより、東北地区博物館実務担当者会議
主任研究主査	中 沢 秀 一	教育普及分野総括、資料利用許可(掲載)、出前授業、広報物発送、新聞連載、文書・図書管理、幼児向け教育普及プログラム開発
主任学芸主査	伊 丸 岡 政 彦	教育普及分野、土曜セミナー、移動博物館、資料貸出、夏・冬休み子ども向けイベント、ウェブ情報番組制作
主任学芸主査	滝 本 敦	歴史分野(先人・産業分野兼任)、資料受入、SNS、ゲストキュレーター、共催展(弘前市)、博物館の仕事普及啓発事業
学 芸 主 査	藤 原 有 希	考古分野、資料借用、重要資料管理・点検、講師派遣事業、広報広聴、情報セキュリティ
研 究 主 査	原 裕 太 郎	自然分野総括、収蔵庫管理(本館)、自然観察会、共催展(藤崎町・県営浅虫水族館)、ホームページ・コンテンツ作成

4 三内丸山遺跡センター

所在地 〒038-0031 青森市三内字丸山 305 電 話 017-781-6078

F A X 017-781-6103

(1) 機 構 図



(2) 事 務 分 掌

所 長 坂 本 雄 大

副 所 長 小 笠 原 雅 行

総 務 課 (直通 017-781-6086)

職 名	氏 名	事 務 分 掌
副 参 事 (課長事務取扱)	小 林 浩 一	課総括、三内丸山遺跡センター運営に関する連絡調整、三内丸山遺跡センター運営協議会、所内労働安全衛生管理、公印管理、青森県博物館等協議会、(一社)三内丸山応援隊に関する連絡調整
主 幹 (副課長)	久 野 奈 津 子	遺跡区域の管理(長寿命化事業を除く。)、予算(総務課及び保存活用課に関すること。)、監査、財務事務検査、会計検査、観覧料徴収関係事務、三内丸山遺跡保存活用基金、経理事務(入札執行、一時取扱金等)、情報セキュリティ、総合案内(解説員連絡調整)、例規
主 事	佐 藤 綾 美	給与、旅費、統合庶務システム、サービス、福利厚生、所内庶務、許認可事務(都市公園法、青森県都市公園条例、ドローン等)、管理費(需用費、委託料、報償費等(運営協)、費用弁償)、任用職員採用(解説員、調査補助員、非常勤事務員、発掘作業員、整理作業員)、広報(ホームページ運営担当)、教育旅行関係、情報公開、資料(出土品以外)貸出、研修、調査統計
主 事	伊 藤 克	予算総括(世界文化遺産課及び人件費に関すること。執行計画及び執行管理。)、決算、政策点検、事務の点検及び評価、行財政改革、管理費(役務費、使用料及び賃借料、負担金)、三内丸山遺跡魅力再発見事業、職員勤務割、要覧、文書収受・管理、北の縄文文化回廊づくり事業
主 事	佐々木 太 郎	縄文時遊館等の保全・管理(修繕、工事)、三内丸山遺跡長寿命化事業、管理費(需用費、委託料、備品購入費、工事請負費)、物品管理、公有財産管理、防災計画、避難訓練、任用職員研修、広報総括、ITガイド管理運営、見学者対応・連絡調整

保存活用課 (直通 017-782-9462)

職名	氏名	事務分掌
課長	永嶋 豊	課総括、遺跡関連団体に関する連絡調整
総括主幹 (副課長)	芥藤 慶吏	発掘調査総括、史跡整備総括、復元建物長寿命化総括、報告書作成(内容確認調査)総括、整理作業室・収蔵庫管理、保存活用計画、報告書作成(遺構外)
文化財保護主幹 (副課長)	岩田 安之	特別展(春)開催事業総括、特別展(夏)開催事業・関連シンポジウム開催総括、公開承認施設認定・展示収蔵管理、常設展示室改修検討、次年度特別展(春)開催準備、インバウンド対策
総括主幹	能代谷 征則	課内経理、国庫補助事業総括、国庫補助(埋文活用)、国庫補助(整理)、さんまる縄文学講座、さんまる通信、発掘調査委員会、研修計画、照会対応、図書整理、史跡整備(副)、発掘調査(副)、遺跡を未来へ継承する取組(副)、遺構管理(副)、次年度特別展(春)開催準備(副)、報告書作成(遺構外)(副)、研究紀要(副)
文化財保護主幹	中澤 寛将	特別展(夏)開催事業・関連シンポジウム開催、出土品再収納、遺構管理、重要文化財管理、世界文化遺産関連(遺産影響評価・経過観察、保存活用推進協議会)、特別研究推進事業(副)、企画展開催(副)、次年度特別展(夏)開催準備(副)、常設展示室管理(副)、出土品貸出(副)、体験学習(副)
文化財保護主幹	最上 法聖	史跡整備(北盛土以外)、特別展(春)開催事業、特別研究推進事業、現状変更、復元建物長寿命化、発掘調査(副)、世界文化遺産関連(遺産影響評価・経過観察、保存活用推進協議会)(副)、報告書作成(遺構外)(副)、課内経理(副)、国庫補助(埋文活用)(副)、国庫補助(整理)(副)
文化財保護主査	舘山 友香理	遺跡を未来へ継承する取組、企画展開催、次年度特別展(夏)開催準備、常設展示室管理、出土品貸出、体験学習、公開承認施設認定・展示収蔵管理(副)、常設展示室改修検討(副)、インバウンド対策(副)、発掘調査(副)、特別展(春)開催事業(副)、特別展(夏)開催事業・関連シンポジウム開催(副)、出土品再収納(副)、重要文化財管理(副)
文化財保護主事	木村 恵理	史跡整備(北盛土)、発掘調査、報告書作成(内容確認調査)、遺跡報告会・速報展、研究紀要、デジタルデータ公開、関連遺跡調査、整理作業室・収蔵庫管理(副)

世界文化遺産課 (直通 017-782-9463)

職名	氏名	事務分掌
副参事 (課長事務取扱)	中村潤一	課総括、世界文化遺産に関する連絡調整、世界遺産センター整備方針
総括主幹 (副課長)	荒内和幸	縄文遺跡群世界遺産本部、世界遺産協議会、普及啓発(周年催事)、来訪周遊促進(5周年記念企画)、総合情報発信(4道県フォーラム除く)、世界遺産センター整備
文化財保護主幹 (副課長)	佐藤真弓	世界遺産専門家委員会、遺産保全部会、保存管理計画・活用推進行動計画・遺産影響評価、世界遺産年次報告書、文化庁との連絡調整
主査	木村美紗子	活用推進ビジョン、保全状況報告書、ユネスコリンク・ロゴマーク、広報・照会対応、課内予算、包括連携協定・寄付金
主事	八代玲菜	インバウンド対策事業、あおり縄文ステーションじよもじよも(管理運営・企画調整)、活用推進ビジョン、その他プロモーション、保全状況報告書
主事	伊藤俊輔	あおり縄文ステーションじよもじよも(イベント企画及び広報)、来訪周遊促進(御朱印)、ユネスコリンク・ロゴマーク、広報・照会対応、課内予算
主事	太田稜人	青森の縄文遺跡群普及啓発(世界遺産講座)、来訪者動向調査、総合情報発信(4道県フォーラム)、包括連携協定・寄付金

VI 資 料

1 国・県・市町村指定等文化財件数総括表

(令和8年4月1日現在)

【指定】

の文 種化 類財	国指定	県指定	市町村指定
有形文化財	○国宝 3		
	〔内訳〕 工芸品 2		
	考古資料 1		
	○重要文化財 58	○県重宝 166	
	〔内訳〕 建造物 34	〔内訳〕 建造物 48	
	絵画 0	絵画 8	
	彫刻 2	彫刻 32	
	工芸品 7	工芸品 30	
	書跡・典籍 0	書跡・典籍 4	
	考古資料 15	考古資料 32	
歴史資料(史料) 0	歴史資料(史料) 12		
計 61	計 166	計 607	
文無 化 財形	○重要無形文化財 1	○県技芸 2	計 5
	〔内訳〕 工芸技術 1		
	計 1		
文民 化	○重要有形民俗文化財 8	○県有形民俗文化財 13	有形の民俗文化財 64
	○重要無形民俗文化財 8	○県無形民俗文化財 57	無形の民俗文化財 159
財俗	計 16	計 70	計 223
記 念 物	○特別史跡 1	○県史跡 20	史跡 93
	○史跡 22	○県名勝 1	名勝 9
	○特別名勝及び天然記念物 1	○県天然記念物 39	天然記念物 165
	○名勝及び天然記念物 1		
	○名勝 9		
	○特別天然記念物 2		
	○天然記念物 16		
計 52	計 60	計 267	
合計	合計 130	合計 298	合計 1,102

【国の選定、登録等】

選定	重要伝統的建造物群 保存地区 2
	選定保存技術 1
登録	登録有形文化財 111
	登録有形民俗文化財 1
	登録記念物 4
記録 選択	記録作成等の措置を講ずべき 無形文化財 1
	記録作成等の措置を講ずべき 無形の民俗文化財 16
重要 美術品	書跡 4
	考古資料 1

国の指定、選定等の総計 271

2 国指定等文化財市町村別件数一覧

(令和8年4月1日現在)

文化財区分 市町村名	合計	指定文化財														選定		登録		記録選択		重要美術品旧法					
		国宝		重要文化財				重要無形文化財	重要民俗文化財	重要無形民俗文化財	記念物						伝建群	保存技術	有形文化財	有形民俗文化財	記念物	無形文化財	無形民俗文化財	書跡	考古資料		
		工芸品	考古資料	建造物	彫刻	工芸品	考古資料				工芸技術	特別史跡	史跡	天然記念物	特別天然記念物	天然記念物										名勝	天然記念物
青森市	14						3		3	1	1	3						11			2			1			
弘前市	68			23		4	2	1		1		1					4	36	1		25		3		2		1
八戸市	37	2	1	2		3	4		1	1		4				1	1	20		14						3	
黒石市	5			1												1		2	1	1	1		1				
五所川原市	9			2								3						5		4							
十和田市	6			1									1				1	3		1				2			
三沢市	1								1									1									
むつ市	3			1	1		1											3									
つがる市	5						1					2						3		1						1	
平川市	41															2	2		39								
平内町	1																1	1									
今別町	0																	0									
蓬田村	0																	0									
外ヶ浜町	1											1						1									
鱒ヶ沢町	0																	0									
深浦町	3			1					1								1	3									
西目屋村	0																	0									
藤崎町	0																	0									
大鰐町	3				1												1		2								
田舎館村	1											1						1									
板柳町	0																	0									
鶴田町	0																	0									
中泊町	2															1	1			1							
野辺地町	3						2											2		1							
七戸町	13								2			2						4		9							
六戸町	0																	0									
横浜町	0																	0									
東北町	0																	0									
六ヶ所村	0																	0									
おいらせ町	2											1						1						1			
大間町	0																	0									
東通村	2			1								1						2									
風間浦村	0																	0									
佐井村	2															1	1	2									
三戸町	8									1		1						2		5				1			
五戸町	2			1			1											2									
田子町	2																	0	1					1			
南部町	7			1								1						2		5							
階上町	1																	0						1			
新郷村	2																	0		2							
2以上の市町村 地域を定めず	15						1			4		1		1			1	8						7			
計	271	2	1	34	2	7	15	1	8	8	1	22	1	2	1	9	16	130	2	1	111	1	4	1	16	4	1
合計	271	3		58			1		16					52			130	3		116			17			5	

3 国指定等文化財一覧

(令和8年4月1日現在)

有形文化財

国 宝

[工芸品]

名 称 及 び 員 数	指定年月日	所 在 地	所有者及び管理団体
1 赤糸威鎧 兜、大袖付	1領 昭 28. 11. 14	八戸市八幡字八幡丁3	櫛 引 八 幡 宮
2 白糸威褌取鎧 兜、大袖付	1領 昭 28. 11. 14	〃	〃

[考古資料]

名 称 及 び 員 数	指定年月日	所 在 地	所有者及び管理団体
1 土偶 (青森県八戸市風張1遺跡出土)	1箇 平 21. 7. 10	八戸市是川字横山1	八 戸 市

重要文化財

[建造物]

名 称 及 び 員 数	指定年月日	所 在 地	所有者及び管理団体
1 最勝院五重塔	1基 明 41. 4. 23	弘前市銅屋町63	最 勝 院
2 岩木山神社楼門	1棟 明 41. 4. 23	弘前市百沢字寺沢27	岩 木 山 神 社
3 岩木山神社拝殿	1棟 明 41. 4. 23	〃	〃
4 岩木山神社本殿、奥門、瑞垣、 中門	4棟 昭 46. 6. 22 昭 61. 1. 22	〃 (追加指定)	〃
5 弘前八幡宮本殿、唐門	2棟 昭 11. 9. 18	弘前市八幡町1-1-1	弘 前 八 幡 宮
6 長勝寺三門	1棟 昭 11. 9. 18	弘前市西茂森1-23-8	長 勝 寺
7 弘前城 天守、二の丸辰己櫓 二の丸未申櫓、二の丸丑寅櫓 二の丸南門、二の丸東門 三の丸追手門、北の郭北門	8棟 昭 12. 7. 29	弘前市下白銀町1	弘 前 市
8 誓願寺山門	1棟 昭 13. 8. 26	弘前市新町247	誓 願 寺
9 円覚寺薬師堂内厨子	1基 昭 28. 8. 29	西津軽郡深浦町深浦字浜町275	円 覚 寺
10 弘前城三の丸東門	1棟 昭 28. 11. 14	弘前市下白銀町1	弘 前 市
11 南部利康霊屋	1棟 昭 28. 11. 14	三戸郡南部町小向字正寿寺	個 人 (管) 南 部 町
12 津軽為信霊屋	1棟 昭 28. 11. 14	弘前市藤代1-4-1	革 秀 寺
13 東照宮本殿	1棟 昭 28. 11. 14	弘前市笹森町38	弘 前 市
14 熊野奥照神社本殿	1棟 昭 29. 9. 17	弘前市田町4-1-1	熊 野 奥 照 神 社
15 旧第五十九銀行本店本館	1棟 昭 47. 5. 15	弘前市元長町26	弘 前 市
16 石場家住宅	1棟 昭 48. 2. 23	弘前市亀甲町	個 人
17 高橋家住宅主屋、 米蔵・味噌蔵、文庫蔵	3棟 昭 48. 2. 23 平 16. 12. 10	黒石市中町 (追加指定)	〃
18 旧笠石家住宅	1棟 昭 48. 2. 23	十和田市奥瀬字栃久保80	十 和 田 市
19 江渡家住宅	1棟 昭 48. 2. 23	三戸郡五戸町荒町	個 人
20 旧平山家住宅主屋、表門	2棟 昭 53. 1. 21	五所川原市湊字千鳥144-1	五 所 川 原 市
21 弘前学院外人宣教師館	1棟 昭 53. 1. 21	弘前市稔町13-1	(学) 弘 前 学 院
22 清水寺観音堂	1棟 昭 55. 1. 26	八戸市是川字中居18-2	清 水 寺
23 津軽家霊屋 環月臺、碧巖臺、 明鏡臺、白雲臺、凌雲臺	5棟 昭 61. 1. 22	弘前市西茂森1-23-8	長 勝 寺
24 長勝寺御影堂	1棟 昭 61. 1. 22	〃	〃

名称及び員数	指定年月日	所在地	所有者及び管理団体
25 櫛引八幡宮本殿、旧拝殿、末社神明宮本殿、末社春日社本殿、南門	5棟 平 5. 4. 20	八戸市八幡字八幡丁3	櫛 引 八 幡 宮
26 長勝寺本堂、庫裏	2棟 平 5. 8. 17	弘前市西茂森1-23-8	長 勝 寺
27 革秀寺本堂	1棟 平 5. 8. 17	弘前市藤代1-4-1	革 秀 寺
28 旧弘前偕行社	1棟 平 13. 6. 15	弘前市御幸町8-10	弘 前 市
29 旧津島家住宅主屋、文庫蔵、中の蔵、米蔵、煉瓦塀	6棟 平 16. 12. 10	五所川原市金木町朝日山412-1	五 所 川 原 市
30 高照神社本殿、中門、西軒廊、東軒廊、拝殿及び幣殿、随神門、津軽信政公墓、廟所拝殿、廟所門	8棟2基 平 18. 7. 5	弘前市高岡字神馬野87 弘前市高岡字獅子沢	高 照 神 社 個人・（管）高照神社
31 旧大湊水源地水道施設	3所 平 21. 12. 8	むつ市字田町、桜木町	む つ 市
32 旧弘前藩諸士住宅	1棟 平 28. 2. 9	弘前市若党町72	弘 前 市
33 木村産業研究所	1棟 令 3. 8. 2	弘前市在府町61	(財)木村産業研究所
34 尻屋埼灯台	1基 令 4. 12. 12	下北郡東通村尻屋字尻屋崎1-1	国（海上保安庁）

[彫刻]

名称及び員数	指定年月日	所在地	所有者及び管理団体
1 木造阿弥陀如来坐像	1軀 大 4. 3. 26	むつ市田名部町4-18	常 念 寺
2 木造阿弥陀如来坐像	1軀 大 9. 8. 16	南津軽郡大鰐町蔵館字村岡12	大 円 寺

[工芸品]

名称及び員数	指定年月日	所在地	所有者及び管理団体
1 紫糸威肩白浅黄鎧、兜、大袖付	1領 大 4. 3. 26	八戸市八幡字八幡丁3	櫛 引 八 幡 宮
2 唐櫃入白糸威肩赤胴丸、兜、大袖付	1領 大 4. 3. 26	〃	〃
3 兜、浅黄威肩赤大袖二枚付	1頭 大 4. 3. 26	〃	〃
4 太刀 銘友成作	1口 大 14. 4. 24	弘前市高岡字獅子沢128-112	高 照 神 社
5 太刀 銘真守	1口 大 15. 4. 19	〃	〃
6 銅鐘	1口 昭 16. 11. 6	弘前市西茂森1-23-8	長 勝 寺
7 刀 無銘伝来国光	1口 昭 34. 12. 18	弘前市土手町	個 人

[考古資料]

名称及び員数	指定年月日	所在地	所有者及び管理団体
1 青森県是川遺跡出土品	963点 昭 37. 2. 2 平 23. 6. 27	八戸市是川字横山1 (追加指定及び名称変更)	八 戸 市
2 青森県石神遺跡出土品	219箇 平 2. 6. 29	つがる市森田町森田月見野340-2	つ が る 市
3 青森県宇鉄遺跡出土品	559箇 平 3. 6. 21	青森市本町2-8-14	青 森 県
4 青森県大石平遺跡出土品	一括 (198箇) 平 7. 6. 15	〃	〃
5 青森県風張1遺跡出土品	一括 (663箇) 平 9. 6. 30	八戸市是川字横山1	八 戸 市
6 青森県薬師前遺跡墓坑出土品	一括 (33点) 平 12. 6. 27	八戸市根城字東構35-1	五 戸 町
7 青森県砂沢遺跡出土品	一括 (230点) 平 12. 12. 4	弘前市下白銀町1-6	弘 前 市
8 青森県三内丸山遺跡出土品	3,813点 平 15. 5. 29 令 6. 8. 27	青森市大字三内字丸山305 (追加指定)	青 森 県
9 猪形土製品 青森県十腰内2遺跡出土	1点 平 23. 6. 27	弘前市下白銀町1-6	弘 前 市
10 青森県二枚橋2遺跡出土品	1,308点 平 24. 9. 6	むつ市金谷1-46	む つ 市
11 土偶 青森県有戸鳥井平4遺跡出土	1箇 平 24. 9. 6	上北郡野辺地町字野辺地1-3	野 辺 地 町
12 赤漆塗木鉢 青森県向田18遺跡出土	1点 平 26. 8. 21	〃	〃
13 青森県丹後平古墳群出土品	一括 (195点) 平 30. 10. 31	八戸市根城字東構35-1	八 戸 市
14 青森県櫛引遺跡出土品	一括 (83点) 令 5. 6. 27	〃	〃
15 青森県大平山元遺跡出土品	一括 (570点) 令 7. 9. 26	青森市本町2-8-14 東津軽郡外ヶ浜町字蟹田大平沢辺46-4	青 森 県 外 ケ 浜 町

無形文化財

重要無形文化財

[工芸技術]

名称及び員数	指定年月日	所在地	保持団体
1 津軽塗	平 29. 10. 2	—	津軽塗技術保存会

民俗文化財

重要有形民俗文化財

名称及び員数	指定年月日	所在地	所有者及び管理団体
1 泊のまるきぶね 1隻	昭 38. 5. 15	青森市本町2-8-14	青 森 県
2 南部のさしこ仕事着コレクション 64点	昭 41. 6. 11	三沢市（教育委員会）	三 沢 市
3 円覚寺奉納海上信仰資料 106点	昭 56. 4. 22	西津軽郡深浦町深浦字浜町275	円 覚 寺
4 津軽・南部のさしこ着物 786点	昭 58. 4. 13	青森市本町2-8-14	個 人
5 南部七戸見町観音堂庶民信仰資料 359点	平 2. 3. 29	上北郡七戸町字見町18	見 町 観 音 堂 講 中 (管)七戸町(平4. 7. 27)
6 南部七戸小田子不動堂奉納絵馬 108点	平 2. 3. 29	上北郡七戸町字和田下1	八 幡 神 社 (管)七戸町(平4. 7. 27)
7 八戸及び周辺地域の漁撈用具と 浜小屋 1,383点1棟	平 5. 4. 15	八戸市根城字東構35-1 八戸市鮫町字大作平44	八 戸 市
8 津軽海峡及び周辺地域のムダマ ハギ型漁船コレクション 67隻	平 9. 12. 15	青森市沖館2-2-1	青 森 市

重要無形民俗文化財

名称及び員数	指定年月日	所在地	保護団体
1 八戸のえんぶり	昭 54. 2. 3	八戸市、三戸郡	八 戸 地 方 え ん ぶ り 連 合 協 議 会
2 青森のねぶた	昭 55. 1. 28	青森市	青 森 ね ぶ た 祭 保 存 会
3 弘前のねぶた	昭 55. 1. 28	弘前市	弘 前 ね ぶ た 保 存 会
4 岩木山の登拝行事	昭 59. 1. 21	青森市、弘前市、黒石市、五 所川原市、東津軽郡、西津軽 郡、中津軽郡、南津軽郡、北 津軽郡	お 山 参 詣 保 存 会
5 下北の能舞	平 元. 3. 20	下北郡、むつ市、上北郡	下 北 の 能 舞 保 存 連 合 会
6 泉山の登拝行事	平 9. 12. 15	三戸郡三戸町泉山	泉 山 七 歳 児 初 参 り 保 存 会
7 八戸三社大祭の山車行事	平 16. 2. 6	八戸市	八 戸 三 社 大 祭 山 車 祭 り 行 事 保 存 会
8 津軽海峡及び周辺地域における和船 製作技術	平 18. 3. 15	津軽海峡周辺地域	津 軽 海 峡 及 び 周 辺 地 域 に お け る 和 船 製 作 技 術 保 存 会

記念物

特別史跡

名称及び員数	指定年月日	所在地	所有者及び管理団体
1 三内丸山遺跡	史跡 平 9. 3. 5 特別 平 12. 11. 24 平 26. 3. 18	青森市三内丸山 (追加指定)	青 森 県

史 跡

名 称 及 び 員 数	指定年月日	所 在 地	所有者及び管理団体
1 浪岡城跡	昭 15. 2.10 平 元. 3. 7	青森市浪岡大字浪岡 (追加指定)	(管) 青 森 市 (昭15.12.13)
2 七戸城跡	昭 16.12.13 平 元. 8.14 平 12.12.13	上北郡七戸町七戸字貝の口 (追加指定) (追加指定)	(管) 七 戸 町 (昭17.3.11)
3 根城跡	昭 16.12.13 平 23. 2. 7	八戸市根城 (追加指定)	(管) 八 戸 市 (昭17.3.11)
4 津軽氏城跡 (種里城跡・堀越城跡・弘前城跡)	昭 27. 3.29 昭 59.12. 6 昭 60.11.15 平 14.12.19 平 22. 8. 5	弘前市下白銀町、西茂森町、新寺町、堀越町外、鱈ヶ沢町種里 (追加指定及び一部指定解除) (追加指定及び名称変更) (追加指定及び名称変更) (追加指定)	(管) 弘 前 市 (昭52.12.10)
5 亀ヶ岡石器時代遺跡	昭 19. 6.26 令 2. 3.10	つがる市木造館岡・亀ヶ岡 (追加指定)	(管) つ が る 市 (昭19.10.24)
6 田小屋野貝塚	昭 19. 6.26 平 29.10.13	つがる市木造館岡田小屋野 (追加指定)	(管) つ が る 市 (昭19.10.24)
7 是川石器時代遺跡	昭 32. 7. 1 平 16. 9.30 平 25.10.17 平 28.10. 3 令 7. 3.10	八戸市是川 (追加指定) (追加指定) (追加指定) (追加指定)	(管) 八 戸 市 (昭33.6.18)
8 長七谷地貝塚	昭 56. 5.25	八戸市桔梗野工業団地三丁目	八 戸 市
9 小牧野遺跡	平 7. 3.17 平 13. 8.13	青森市野沢字小牧野 (追加指定)	(管) 青 森 市 (平8.11.13)
10 二ツ森貝塚	平 10. 1.16 平 27. 3.10 平 27.10. 7	上北郡七戸町字貝塚家ノ前 (追加指定) (追加指定)	(管) 七 戸 町 (平27.7.7)
11 丹後平古墳群	平 11. 1.14	八戸市根城字丹後平	八 戸 市
12 垂柳遺跡	平 12. 4.11	南津軽郡田舎館村垂柳・高樋	田 舎 館 村
13 高屋敷館遺跡	平 13. 1.29	青森市浪岡高屋敷	青 森 市
14 聖寿寺館跡	平 16. 9.30 平 25. 3.27	三戸郡南部町小向字正寿寺 (追加指定)	南 部 町 ほ か
15 五所川原須恵器窯跡	平 16. 9.30	五所川原市持子沢字隠川	五 所 川 原 市 ほ か
16 十三湊遺跡	平 17. 7.14 平 18. 7.28 平 19. 7.26	五所川原市十三 (追加指定) (追加指定)	五 所 川 原 市 ほ か
17 浜尻屋貝塚	平 18. 7.28	下北郡東通村尻屋字念佛間	尻 屋 土 地 保 全 会
18 阿光坊古墳群	平 19. 7.26	上北郡おいらせ町阿光坊	(管) お い ら せ 町 (平19.10.4)
19 大森勝山遺跡	平 24. 9.19	弘前市大森字勝山	弘 前 市 ほ か
20 大平山元遺跡	平 25. 3.27 平 27.10. 7	東津軽郡外ヶ浜町字蟹田大平山元・沢辺 (追加指定)	(管) 外 ヶ 浜 町 (平26.7.10)
21 山王坊遺跡	平 29. 2. 9	五所川原市相内岩井・桂川	(管) 五 所 川 原 市 (平29. 3.22)
22 三戸城跡	令 4. 3.15	三戸郡三戸町梅内字城ノ下	(管) 三 戸 町 (令4. 7.25)

特別名勝及び天然記念物

名 称 及 び 員 数	指定年月日	所 在 地	所有者及び管理団体
1 十和田湖および奥入瀬溪流	名天 昭 3. 4.12 特名 昭 27. 3.29	十和田市、秋田県鹿角郡小坂町	

特別天然記念物

名称及び員数	指定年月日	所在地	所有者及び管理団体
1 小湊のハクチョウおよびその渡来地	天 大 11. 3. 8 特天 昭 27. 3. 29	青森市、東津軽郡平内町	(管) 平 内 町 (大11.11.7)
2 カモシカ	昭 9. 5. 1 特天 昭 30. 2. 15	青森県ほか29都府県	

名勝及び天然記念物

名称及び員数	指定年月日	所在地	所有者及び管理団体
1 仏宇多(仏ヶ浦)	昭 16. 4. 23	下北郡佐井村長後	農 林 水 産 省

名 勝

名称及び員数	指定年月日	所在地	所有者及び管理団体
1 種差海岸	昭 12. 12. 21	八戸市鮫町	(管) 八 戸 市 (昭13.9.15)
2 盛美園	昭 28. 3. 31 平 14. 12. 19	平川市猿賀石林 (追加指定)	個 人
3 瑞楽園	昭 54. 5. 31	弘前市宮館字宮館沢26-1	弘 前 市
4 清藤氏書院庭園	昭 54. 8. 7 平 19. 2. 6	平川市猿賀石林 (追加指定)	個 人
5 金平成園(澤成園)	平 18. 1. 26	黒石市内町・上町	黒 石 市
6 成田氏庭園	令 2. 3. 10	弘前市樹木	個 人
7 對馬氏庭園	令 2. 3. 10	弘前市折笠字宮川	〃
8 須藤氏庭園(青松園)	令 2. 3. 10	弘前市前坂字船山	〃
9 静川園	令 8. 2. 17	北津軽郡中泊町大字尾別字玉の井	(管) 中 泊 町 (令8.3.19)

天然記念物

名称	指定年月日	所在地	所有者及び管理団体
1 蕪島ウミネコ繁殖地	大 11. 3. 8	八戸市鮫町字鮫	(管) 八 戸 市 (大11.11.7)
2 ツバキ自生北限地帯	大 11. 10. 12	東津軽郡平内町東田沢字小湊越	(管) 平 内 町 (大12.12.13)
3 法量のイチョウ	大 15. 10. 20	十和田市法量字銀杏木	(管) 十 和 田 市 (昭3.3.23)
4 下北半島のサルおよびサル生息北限地	昭 45. 11. 11	むつ市・下北郡佐井村	
5 縫道石山・縫道石の特殊植物群落	昭 51. 12. 23	下北郡佐井村	
6 北金ヶ沢のイチョウ	平 16. 9. 30	西津軽郡深浦町北金ヶ沢字塩見形	東 北 財 務 局

天然記念物で地域を定めず指定したもの(本県関係分)

名 称	指定年月日	所 在 地
1 声良鶏	昭 12. 12. 21	秋田県、青森県、岩手県
2 軍鶏	昭 16. 8. 1	東京都、茨城県、千葉県、青森県、秋田県、高知県
3 クマゲラ	昭 40. 5. 12	北海道、青森県、秋田県、岩手県
4 イヌワシ	昭 40. 5. 12	北海道他13県
5 オジロワシ	昭 45. 1. 23	北海道、新潟県
6 オオワシ	昭 45. 1. 23	北海道、石川県、福井県
7 コクガン	昭 46. 5. 19	北海道、青森県、秋田県他2県
8 ヒシクイ	昭 46. 6. 28	北海道、青森県、宮城県、新潟県、石川県他3県
9 マガン	昭 46. 6. 28	北海道、青森県、宮城県、新潟県、石川県他3県
10 ヤマネ	昭 50. 6. 26	本州、四国、九州

伝統的建造物群

重要伝統的建造物群保存地区（選定）

名 称	選定年月日	所 在 地
1 弘前市仲町伝統的建造物群保存地区	昭 53. 5. 31	弘前市馬喰町全域、若党町及び小人町各一部
2 黒石市中町伝統的建造物群保存地区	平 17. 7. 22	黒石市中町、浦町二丁目、甲徳兵衛町及び横町の各一部

文化財の保存技術

選定保存技術（選定）

名 称	選定年月日	所 在 地	保 持 者
1 漆掻き用具製作	昭 63. 4. 26	三戸郡田子町田子66-42	中 畑 文 利 (平7. 5. 31認定)

登録文化財

登録有形文化財（登録）

名 称 及 び 員 数	登録年月日	所 在 地	所有者及び管理団体
1 佐滝本店	1棟 平 9. 7. 15	三戸郡三戸町八日町	個 人
2 旧河内屋橋本合名会社	1棟 平 10. 12. 11	八戸市八日町1	(株) 大 正 ロ マ ン
3 旧七戸郵便局	1棟 平 12. 2. 15	上北郡七戸町字七戸	個 人
4 盛田牧場一号廬舎（南部曲屋育成廬舎）	1棟 平 12. 2. 15	上北郡七戸町字膝森14-1	(有) 金 子 フ ェ ー ム
5 盛田牧場二号廬舎（育成廬舎）	1棟 //	//	//
6 盛田牧場三号廬舎（繁殖廬舎）	1棟 //	//	//
7 盛田牧場四号廬舎（繁殖廬舎）	1棟 //	上北郡七戸町字膝森5	//
8 盛田牧場五号廬舎（種牡馬廬舎）	1棟 //	//	//
9 盛田牧場馬頭観音堂奥殿	1棟 //	上北郡七戸町字膝森14-1	//
10 盛田牧場馬頭観音堂拝殿	1棟 //	//	//
11 盛田牧場馬頭観音堂鳥居	1基 //	//	//
12 佐滝文庫蔵	1棟 平 12. 2. 15	三戸郡三戸町八日町	個 人
13 佐滝土蔵	1棟 平 12. 2. 15	三戸郡三戸町八日町	個 人
14 佐滝別邸	1棟 //	三戸郡三戸町梅内字雷平	//
15 佐滝門及び堀	1基 //	//	//
16 旧第八師団長官舎（弘前市長公舎）	1棟 平 15. 7. 1	弘前市上白銀町1-1	弘 前 市
17 旧藤田家別邸洋館	1棟 平 15. 7. 1	弘前市上白銀町8-1	弘 前 市
18 旧藤田家別邸和館	1棟 //	//	//
19 旧藤田家別邸倉庫（考古館）	1棟 //	//	//
20 旧藤田家別邸冠木門及び両袖番屋	1棟 //	//	//
21 旧弘前無尽社屋（三上ビル）	1棟 平 15. 7. 1	弘前市元寺町	個 人
22 旧高谷銀行本店（盛農薬商会倉庫）	1棟 平 15. 7. 1	つがる市木造千代町	(有) 盛 農 薬 商 会
23 更上閣主屋	1棟 平 15. 9. 19	八戸市本徒士町5-4	八 戸 市
24 更上閣門	1棟 //	//	//
25 青森県立郷土館（旧青森銀行本店）	1棟 平 16. 2. 17	青森市本町2-8-14	青 森 県
26 旧制弘前高等学校外国人教師館	1棟 平 17. 7. 12	弘前市文京町1	国立大学法人弘前大学
27 佐藤政衛家住宅土蔵	1棟 平 17. 12. 26	平川市金屋中松元	個 人
28 駒井正篤家住宅土蔵	1棟 //	//	//
29 森内勇治家住宅土蔵	1棟 //	//	//

名称及び員数	登録年月日	所在地	所有者及び管理団体
30 駒井光芳家住宅土蔵	1棟 平 17. 12. 26	平川市金屋中松元	個人
31 小野幸満家住宅土蔵	1棟 //	//	//
32 森内レイ子家住宅土蔵	1棟 //	//	//
33 佐藤義秋家住宅土蔵	1棟 //	//	//
34 佐藤聖徳家住宅土蔵	1棟 //	//	//
35 佐藤長臣家住宅土蔵	1棟 //	//	//
36 駒井忠雄家住宅土蔵	1棟 //	平川市金屋上松元	//
37 百田昭逸家住宅土蔵	1棟 //	//	//
38 小野智栄家住宅土蔵	1棟 //	//	//
39 小野長道家住宅土蔵	1棟 //	//	//
40 小野正博家住宅土蔵	1棟 //	//	//
41 小野郁男家住宅土蔵	1棟 //	//	//
42 松田良昭家住宅土蔵	1棟 //	//	//
43 小野秋穂家住宅土蔵	1棟 //	//	//
44 佐藤亮家住宅土蔵	1棟 //	//	//
45 駒井武義家住宅土蔵	1棟 //	//	//
46 駒井宏家住宅土蔵	1棟 //	//	//
47 小野昭正家住宅土蔵	1棟 //	平川市金屋中早稲田	//
48 松田和雄家住宅土蔵	1棟 //	//	//
49 九戸家住宅主屋	1棟 平 18. 10. 18	黒石市甲大工町	//
50 新むつ旅館本館	1棟 平 19. 5. 15	八戸市小中野	//
51 田中家住宅主屋	1棟 //	三戸郡南部町福田字間ノ原	//
52 田中家住宅米蔵	1棟 //	//	//
53 田中家住宅門	1棟 //	//	//
54 成田和夫家住宅土蔵	1棟 平 19. 7. 31	平川市金屋上松元	//
55 佐藤幸正家住宅土蔵	1棟 //	//	//
56 小野良家住宅土蔵	1棟 //	//	//
57 佐藤正道家住宅土蔵	1棟 //	//	//
58 佐藤征栄家住宅土蔵	1棟 //	//	//
59 駒井徹雄家住宅土蔵	1棟 //	//	//
60 小野サツエ家住宅土蔵	1棟 //	//	//
61 小野きみゑ家住宅土蔵	1棟 //	//	//
62 佐藤良徳家住宅土蔵	1棟 //	//	//
63 佐藤利衛家住宅土蔵	1棟 //	//	//
64 村井家住宅主屋	1棟 //	三戸郡南部町大向字泉山道	//
65 駒井善重家住宅土蔵	1棟 平 19. 10. 2	平川市金屋上早稲田	//
66 森内悦子家住宅土蔵	1棟 //	//	//
67 松田陸三家住宅土蔵	1棟 //	//	//
68 松田圭司家住宅土蔵	1棟 //	//	//
69 佐藤竹悦家住宅土蔵	1棟 //	//	//
70 山田寛家住宅土蔵	1棟 //	//	//
71 松田和雄家住宅文庫蔵	1棟 //	平川市金屋中早稲田	//
72 坂本家住宅主屋	1棟 平 19. 12. 5	三戸郡新郷村西越字日向	//
73 木村家住宅主屋	1棟 //	//	//
74 旧西沢家住宅主屋	1棟 平 20. 3. 7	五所川原市金木町朝日山411-5他	五所川原市
75 旧野村家住宅離れ	1棟 平 20. 7. 8	上北郡野辺地町字野辺地123-1	野辺地町
76 旧島守発電所本館	1棟 平 21. 11. 2	八戸市南郷島守字持金沢3	八戸市

名称及び員数	登録年月日	所在地	所有者及び管理団体
77 旧島守発電所水槽	1基 平 21. 11. 2	八戸市南郷島守字持金沢3	八戸市
78 旧島守発電所水圧鉄管路	1所 //	//	//
79 旧島守発電所余水路	1所 //	//	//
80 八戸酒造店舗兼主屋	1棟 平 22. 9. 10	八戸市湊町字本町	個人
81 八戸酒造北蔵	1棟 //	//	//
82 八戸酒造文庫蔵	1棟 //	//	//
83 八戸酒造西蔵	1棟 //	//	//
84 八戸酒造煉瓦蔵	1棟 //	//	//
85 八戸酒造煉瓦塀	1棟 //	//	//
86 石場旅館	1棟 平 24. 2. 23	弘前市元寺町	個人
87 翠明荘（旧高谷家別邸）洋館	1棟 //	弘前市元寺町69	（株）タイキファーマシー
88 翠明荘（旧高谷家別邸）日本館	1棟 //	//	//
89 翠明荘（旧高谷家別邸）奥座敷	1棟 //	//	//
90 翠明荘（旧高谷家別邸）土蔵	1棟 //	//	//
91 翠明荘（旧高谷家別邸）門	1棟 //	//	//
92 翠明荘（旧高谷家別邸）四阿	1棟 //	//	//
93 阿部家住宅主屋	1棟 平 26. 4. 25	五所川原市羽野木沢	個人
94 阿部家住宅文庫蔵	1棟 //	//	//
95 津軽鉄道旧芦野公園駅本屋	1棟 平 26. 12. 19	五所川原市金木町芦野84-171	津軽鉄道株式会社
96 弘前市庁舎本館	1棟 平 27. 8. 4	弘前市上白銀町1-1	弘前市
97 カトリック十和田教会	1棟 平 27. 8. 4	十和田市稲生町162	カトリック仙台司教区
98 法光寺承陽塔	1棟 平 29. 6. 28	三戸郡南部町法光寺字法光寺20	法光寺
99 ヤマニ仙遊館本館	1棟 平 29. 10. 27	南津軽郡大鰐町蔵館字村岡	個人
100 ヤマニ仙遊館土蔵	1棟 //	//	//
101 旧増川営林署庁舎（展示館しょうわ）	1棟 令 4. 10. 31	青森市浪岡女鹿沢字野尻14-134	//
102 中館家住宅主屋	1棟 令 7. 8. 6	弘前市大字北新寺町5	//
103 最勝院護摩堂	1棟 令 7. 11. 17	弘前市大字銅屋町63-20他	最勝院
104 最勝院聖徳太子堂	1棟 //	//	//
105 最勝院文殊堂	1棟 //	//	//
106 最勝院庚申堂	1棟 //	//	//
107 最勝院薬師堂	1棟 //	//	//
108 最勝院五智如来堂	1棟 //	//	//
109 最勝院如意輪観世音菩薩堂	1棟 //	//	//
110 最勝院鐘楼	1棟 //	//	//
111 最勝院仁王門	1棟 //	//	//

登録有形民俗文化財（登録）

名称及び員数	登録年月日	所在地	所有者及び管理団体
1 津軽の林業用具 353点	平 24. 3. 8	北津軽郡中泊町中里字紅葉坂210他	中泊町

登録記念物（登録）

名称及び員数	登録年月日	所在地	所有者及び管理団体
1 揚亀園	平 19. 7. 26	弘前市亀甲町	個人
2 旧菊池氏庭園（弘前明の星幼稚園庭園）	//	弘前市紺屋町125-2	（学）明の星学園
3 鳴海氏庭園	//	黒石市中町	個人
4 丹藤氏庭園（旧三上氏庭園）	平 31. 2. 26	弘前市葛原	個人

記録選択

記録作成等の措置を講ずべき無形文化財(選択)

名 称	選択年月日	所 在 地	保 持 者
1 郁田流箏曲	昭 55. 4. 4	青森市	

記録作成等の措置を講ずべき無形の民俗文化財(選択)

名 称	選択年月日	所 在 地	保 護 団 体
1 田子神楽	昭 46. 4. 21	三戸郡田子町田子字七日市	田子神楽保存会
2 八戸のえんぶり	昭 46. 11. 11	八戸市、三戸郡	八戸えんぶり保存連合会
3 南部駒踊	昭 49. 12. 4	十和田市洞内	洞内南部駒踊保存会
4 津軽神楽	昭 51. 12. 25	弘前市常盤坂2-3-21	津軽神楽保存会
5 平内の鶏舞	昭 53. 1. 31	三戸郡階上町平内	平内鶏舞組
6 下北の能舞	昭 53. 12. 8	下北郡東通村、上北郡横浜町、野辺地町、六ヶ所村	三余会
			上田屋青年会
			大利敬神組
			東通村郷土会
			芸能保存連合会
			横浜町能舞保存会
			馬門熊野神社敬神組
7 泉山の登拝習俗	昭 54. 12. 7	三戸郡三戸町泉山	愛宕神社能舞保存会
8 津軽のイタコの習俗	昭 54. 12. 7	青森県	新納屋神社社会
9 津軽の地蔵講の習俗	平 6. 12. 7	青森県	泉山七歳児会
10 久渡寺のオシラ講の習俗	平 11. 12. 3	弘前市坂元	初参り保存会
11 南部切田神楽	平 16. 2. 6	十和田市切田字下切田	久渡寺
12 青森県南部地方の虫送り	平 16. 2. 6	青森県	南部切田神楽会
13 津軽の七日堂祭	平 21. 3. 11	弘前市、平川市	岩木山神社百沢町会氏子
			鬼神社氏子総代
			猿賀神社猿賀町会氏子
14 氣比神社の絵馬市の習俗	平 21. 3. 11	上北郡おいらせ町上久保	
15 青森県津軽地方の虫送り	平 22. 3. 11	青森県	
16 津軽・南部の刺し子技術	令 8. 3. 24	青森県	

重要美術品

[書 跡]

名 称 及 び 員 数	認定年月日	所 在 地	所有者及び管理団体
1 徳川家康自筆日課念仏 1巻	昭 8. 10. 31	八戸市十六日町27	天 聖 寺
2 徳川家康自筆日課念仏 1巻	昭 8. 12. 14	八戸市根城字東構35-1	個 人
3 徳川家康自筆日課念仏 1巻	昭 8. 12. 14	八戸市十八日町	〃
4 後柏原天皇宸翰御懐紙 1幅	昭 18. 10. 1	つがる市木造	〃

[考古資料]

名 称 及 び 員 数	認定年月日	所 在 地	所有者及び管理団体
1 板石塔婆 1基	昭 17. 12. 16	弘前市中別所字葛野	弘 前 市

4 県指定文化財市町村別件数一覧

(令和8年4月1日現在)

文化財 区分 市町村名	合計	県重宝							県技芸	県民俗文化財		県史跡名勝 天然記念物		
		建造物	絵画	彫刻	工芸品	書跡 典籍	考古 資料	歴史 資料		有形	無形	史跡	名勝	天然 記念物
青森市	32	1	1	4	2		18	2	1	1	2			
弘前市	63	18	4	8	12	1	2		1	1	5		1	10
八戸市	38	8		2	7	2	4	4			4	6		1
黒石市	10	3			1			1			3			2
五所川原市	8	1			1						4			2
十和田市	5										2	2		1
三沢市	2										2			
むつ市	12			1	3					2	5			1
つがる市	4				1		2							1
平川市	9	1		1	1			1			4	1		
平内町	0													
今別町	3	1									1			1
蓬田村	1			1										
外ヶ浜町	2			1								1		
鱒ヶ沢町	4		2	1							1			
深浦町	9	1	1		1	1					3	1		1
西目屋村	0													
藤崎町	2										1			1
大鰐町	1										1			
田舎館村	2			1			1							
板柳町	1													1
鶴田町	1													1
中泊町	4	1		1						1		1		
野辺地町	6	1		1			1					2		1
七戸町	6	2					1					2		1
六戸町	0													
横浜町	3										2			1
東北町	2									1	1			
六ヶ所村	1									1				
おいらせ町	2			1										1
大間町	2										2			
東通村	8						1	1		2	3			1
風間浦村	1										1			
佐井村	4	1		1							2			
三戸町	15	2		3			1	3			1	3		2
五戸町	5	3									1			1
田子町	6	1		2						1	2			
南部町	13	3		3	1					3				3
階上町	7						1				2			4
新郷村	1										1			
2以上の市町村 地域を定めず	3										1	1		1
計	298	48	8	32	30	4	32	12	2	13	57	20	1	39
合計	298	166							2	70		60		

5 県指定文化財一覧

(令和8年4月1日現在)

有形文化財

県重宝

[建造物]

名称及び員数	指定年月日	所在地	所有者及び管理団体
1 久祥院殿位牌堂	1棟 昭 30. 1. 7	弘前市西茂森2-14-1	隣 松 寺
2 三尊仏及びその厨子堂	1棟 昭 32. 1. 11	弘前市西茂森1-23-8	長 勝 寺
3 桧山御前五輪塔	1基 昭 33. 1. 22	三戸郡三戸町同心町字古間木平53	長 榮 寺
4 青銅塔婆	1基 昭 34. 5. 6	東津軽郡今別町今別字今別119	本 覚 寺
5 南部利直霊屋	1棟 昭 48. 12. 3	三戸郡南部町小向字正寿寺	個 人
6 法眼寺鐘楼堂	1棟 昭 53. 8. 24	黒石市山形町82	宝 巖 山 法 眼 寺
7 八戸城角御殿表門	1棟 昭 56. 4. 18	八戸市内丸3-3-6	八 戸 市
8 見町観音堂	1棟 昭 60. 4. 27	上北郡七戸町見町37-2	見 町 観 音 堂
9 旧岩田家住宅	1棟 昭 60. 4. 27	弘前市若党町31	弘 前 市
10 稲荷神社本殿	1棟 平 2. 3. 16	三戸郡三戸町斗内字田屋ノ下58	稲 荷 神 社
11 南宗寺山門	1棟 平 3. 3. 13	八戸市長者1-7-57	南 宗 寺
12 新羅神社本殿、拝殿	2棟 平 3. 3. 13	八戸市長者1-6-10	新 羅 神 社
13 旧八戸小学講堂	1棟 平 3. 3. 13	八戸市八幡字八幡丁3	櫛 引 八 幡 宮
14 旧東奥義塾外人教師館	1棟 平 5. 1. 22	弘前市下白銀町2-1	弘 前 市
15 旧弘前市立図書館	1棟 平 5. 1. 22	〃	〃
16 熊野宮本殿	1棟 平 5. 1. 22	弘前市茜町1-8-1	熊 野 宮
17 日本聖公会弘前昇天教会教会堂	1棟 平 5. 4. 16	弘前市山道町7-1	日 本 聖 公 会 弘 前 昇 天 教 会
18 巖鬼山神社本殿	1棟 平 5. 4. 16	弘前市十腰内字猿沢78	巖 鬼 山 神 社
19 法眼寺本堂	1棟 平 5. 4. 16	黒石市山形町82	宝 巖 山 法 眼 寺
20 旧青森県尋常中学校本館	1棟 平 5. 7. 19	弘前市新寺町1-1	青 森 県
21 日本基督教団弘前教会教会堂	1棟 平 5. 7. 19	弘前市元寺町48	日 本 基 督 教 団 弘 前 教 会
22 飯詰八幡宮本殿	1棟 平 6. 1. 21	五所川原市飯詰字福泉148-1	飯 詰 八 幡 宮
23 袋宮寺本堂	1棟 平 6. 4. 25	弘前市新寺町26	袋 宮 寺
24 円明寺本堂	1棟 平 6. 4. 25	弘前市新寺町62	円 明 寺
25 報恩寺本堂	1棟 平 6. 4. 25	弘前市新寺町34	報 恩 寺
26 猿賀神社本殿	1棟 平 6. 4. 25	平川市猿賀石林175	猿 賀 神 社
27 本行寺護国堂	1棟 平 7. 4. 19	弘前市新寺町92	本 行 寺
28 寶福寺本堂	1棟 平 7. 4. 19	三戸郡五戸町浅水字浅水32-1	寶 福 寺
29 野辺地八幡宮本殿、末社金刀比羅宮本殿	2棟 平 9. 7. 30	上北郡野辺地町字笹館12	野 辺 地 八 幡 宮
30 青岩寺本堂	1棟 平 9. 7. 30	上北郡七戸町字町7	青 岩 寺
31 旧圓子家住宅	1棟 平 13. 6. 29	三戸郡五戸町倉石中市字中市62-7	五 戸 町
32 南部安信の墓(宝篋印塔)	1基 平 14. 4. 17	三戸郡南部町小向字馬場坂	個 人
33 旧坪田家住宅	1棟 平 14. 11. 18	青森市浪岡字岡田43	青 森 市
34 黒石市消防団第三分団第三消防部屯所	1棟 平 15. 7. 14	黒石市甲徳兵衛町3	黒 石 市
35 五戸町消防団第一分団屯所	1棟 平 15. 7. 14	三戸郡五戸町字野月2	五 戸 町
36 旧伊東家住宅	1棟 平 17. 3. 14	弘前市若党町80	弘 前 市
37 旧橋本家住宅	1棟 平 17. 3. 14	三戸郡田子町田子字川代ノ上ミ66-39	田 子 町
38 円覚寺宝篋印塔	1基 平 18. 7. 14	西津軽郡深浦町深浦字浜町275-2	円 覚 寺
39 大慈寺(松館)山門	1棟 平 21. 2. 18	八戸市松館字古里38	大 慈 寺
40 岩木山神社社務所	1棟 平 23. 8. 19	弘前市百沢字寺沢27	岩 木 山 神 社

名称及び員数	指定年月日	所在地	所有者及び管理団体
41 南部信直夫妻の墓石	2基	平 27. 8. 14 三戸郡南部町小向字正寿寺	個人
42 旧三上家住宅	1棟	平 28. 4. 18 下北郡佐井村佐井字大佐井70-2	佐井村
43 対泉院山門	1棟	平 29. 8. 16 八戸市新井田字寺ノ上13-1	対泉院
44 大慈寺(糠塚)本堂、山門、経蔵	3棟	平 30. 8. 20 八戸市長者1-6-59	大慈寺
45 五林神社五輪塔	1基	令 4. 4. 13 北津軽郡中泊町中里字龜山781	五林神社氏子総代長
46 乳井神社五輪塔	1基	令 4. 4. 13 弘前市乳井字外ノ沢66	乳井神社
47 旧石戸谷家住宅	1棟	令 6. 4. 8 弘前市川合字岡本160-1	弘前市
48 小田八幡宮八脚門	1棟	令 6. 4. 8 八戸市小田1-2-1	八幡宮

[絵画]

名称及び員数	指定年月日	所在地	所有者及び管理団体
1 世界地図屏風	1隻	昭 33. 1. 22 青森市本町	個人
2 親鸞上人連座御影	1幅	昭 38. 4. 10 西津軽郡鱒ヶ沢町釣町16-1	来生寺
3 阿弥陀如来像	1幅	昭 38. 4. 10 "	"
4 絹本著色当麻曼荼羅図	1幅	平 3. 3. 13 弘前市新寺町108	貞昌寺
5 新井晴峰筆紙本著色観桜観楓図屏風	1双	平 16. 1. 21 弘前市下白銀町1-6	弘前市
6 絹本著色聖宝僧正像	1幅	平 17. 7. 20 西津軽郡深浦町深浦字浜町275-2	円覚寺
7 紙本著色弘前八幡宮祭礼図巻	5巻	令 2. 9. 4 弘前市下白銀町2-1	弘前市
8 絹本著色阿弥陀如来像	1幅	令 5. 4. 12 弘前市大字新寺町165	法源寺

[彫刻]

名称及び員数	指定年月日	所在地	所有者及び管理団体
1 木彫阿弥陀如来立像	1軀	昭 31. 5. 14 弘前市新寺町109	西光寺
2 獅子頭	1面	昭 31. 5. 14 三戸郡三戸町梅内字村中	個人
3 舞楽面	3面	昭 31. 5. 14 弘前市百沢字寺沢27	岩木山神社
4 木彫阿弥陀如来立像	1軀	昭 32. 1. 11 青森市野内字菊川267	當古寺
5 薬師如来三門本尊	1軀	昭 32. 1. 11 弘前市西茂森1-23-8	長勝寺
6 津軽為信木像	1軀	昭 32. 1. 11 "	"
7 十一面観音立像	1軀	昭 33. 1. 22 三戸郡南部町大向字長谷94-1	恵光院
8 木彫阿弥陀如来立像	1軀	昭 33. 6. 25 上北郡野辺地町字寺ノ沢38-2	海中寺
9 十一面観世音立像	1軀	昭 33. 6. 25 弘前市新寺町26	袋宮寺
10 木彫十一面観音立像	1軀	昭 34. 10. 6 下北郡佐井村佐井字古佐井112	長福寺
11 十一面観音像	1軀	昭 35. 6. 24 三戸郡田子町田子字清水頭	個人
12 弥勒菩薩像	1軀	昭 35. 6. 24 "	"
13 阿弥陀如来像	1軀	昭 37. 6. 29 弘前市下白銀町1-6	吉祥寺
14 十一面観音像	1軀	昭 37. 6. 29 弘前市新寺町110	西福寺
15 地藏像	1軀	昭 37. 6. 29 "	"
16 十一面観音像	1軀	昭 37. 6. 29 南津軽郡田舎館村田舎館東田196	田舎館村
17 観世音菩薩像	1軀	昭 38. 6. 4 東津軽郡外ヶ浜町三蔵字家ノ上76	龍馬山義経寺
18 如来立像	1軀	昭 39. 6. 30 むつ市大湊上町3	常楽寺
19 菩薩坐像	1軀	昭 41. 1. 12 東津軽郡蓬田村阿弥陀川字汐干29	正法院
20 菩薩坐像(寺伝薬師如来像)	1軀	昭 41. 1. 12 西津軽郡鱒ヶ沢町富根町1	延寿院
21 菩薩坐像	1軀	昭 43. 4. 5 平川市沖館宮崎266-3	沖館神明宮
22 舞楽面	9面	昭 46. 9. 6 八戸市八幡字八幡丁3	櫛引八幡宮
23 十一面観世音菩薩坐像(木像)	1軀	昭 56. 4. 18 三戸郡三戸町同心町字熊ノ林6-2	観福寺
24 聖観世音菩薩立像(金銅仏)	1軀	昭 56. 4. 18 上北郡おいらせ町阿光坊105-278	聖福寺
25 阿弥陀如来立像(木像)	1軀	昭 56. 4. 18 三戸郡三戸町同心町字諏訪内55	悟真寺
26 円空作木造男神像	1軀	平 2. 3. 16 北津軽郡中泊町小泊字小泊	個人
27 円空作木造観音菩薩坐像	1軀	平 2. 8. 3 青森市浪岡北中野字天王21-2	西光院
28 円空作木造観音菩薩坐像	1軀	平 9. 5. 14 青森市浪岡徳才子字山本5-8	元光寺
29 木造舞楽面 木造能面	9面 1面	平 11. 1. 22 青森市問屋町1-18-28	大星神社

名称及び員数	指定年月日	所在地	所有者及び管理団体
30 木造女神坐像 1軀	平 30. 12. 25	三戸郡南部町大向字長谷1-1	恵 光 院
31 木造舞楽面及び龍頭 舞楽面 11面 猿楽面 1面 龍頭 4点	令 3. 2. 1	青森市本町2-8-14	個 人
32 木造天部立像 1軀	令 7. 4. 9	八戸市大字是川字中居18-2	清 水 寺

[工芸品]

名称及び員数	指定年月日	所在地	所有者及び管理団体
1 鎧櫃 1個	昭 31. 5. 14	八戸市中居林字彦五郎	個 人
2 古瀬戸瓶子 1個	昭 31. 5. 14	青森市月見野	〃
3 鱧口 銘正長二年七月十四日 1個	昭 31. 5. 14	平川市広船広沢89-9	広 船 神 社
4 鱧口 銘至徳二年六月二十四日 1個	昭 31. 5. 14	西津軽郡深浦町深浦字浜町275-2	円 覚 寺
5 釣燈籠 1個	昭 31. 5. 14	弘前市百沢字寺沢27	岩 木 山 神 社
6 日本刀 銘相州住綱広 1口	昭 31. 5. 14	弘前市百沢字寺沢27	岩 木 山 神 社
7 津軽信政着用具足 1領	昭 31. 5. 14	弘前市高岡字獅子沢128-112	高 照 神 社
8 短刀 銘波岡森宗 1口	昭 31. 5. 14	弘前市桔梗野	個 人
9 梵鐘 1口	昭 37. 11. 16	五所川原市飯詰字福泉224	長 円 寺
10 日本刀 銘津軽主為信相州綱廣呼下作之 1口	昭 37. 11. 16	弘前市富田	個 人
11 日本刀 無銘 (伝備中古青江貞次作) 1口	昭 37. 11. 16	青森市本町2-8-14	青 森 県
12 鱧口 銘慶長九年奉納銘 1個	昭 38. 4. 10	弘前市十腰内字猿沢78	巖 鬼 山 神 社
13 短刀 銘奥州津軽住国廣 1口	昭 41. 5. 25	弘前市高岡字獅子沢128-112	弘 前 市
14 日本刀 銘奥観寿藤原吉廣 1口	昭 43. 4. 5	八戸市根城字東構35-1	八 戸 市
15 金梨子地牡丹紋散蒔絵糸巻太刀拵 1口	昭 44. 12. 15	弘前市桔梗野	個 人
16 日本刀 銘吉治郎紀正賀鋳外濱砂鐵作之 1口	昭 44. 12. 15	むつ市大湊新町	〃
17 劍 銘以外濱沙鐵紀正賀謹鍛造 1口	昭 44. 12. 15	〃	〃
18 鱧口 応永十二年銘 1口	昭 46. 9. 6	八戸市八幡字八幡丁3	櫛 引 八 幡 宮
19 日本刀 銘備州長船幸光 1口	昭 46. 9. 6	〃	〃
20 金梨子地牡丹紋散蒔絵衛府太刀拵 1口	昭 49. 10. 14	黒石市市ノ町20	黒 石 神 社
21 日本刀 銘津軽住安宗 1口	昭 56. 4. 18	つがる市森田町	個 人
22 津軽塗 8点	平 7. 4. 19	弘前市下白銀町1-6	弘 前 市
23 高照神社刀剣類 11口	平 12. 4. 19	弘前市高岡字獅子沢128-112	高 照 神 社
24 津軽漆塗手板 514枚	平 15. 4. 14	弘前市下白銀町1-6	弘 前 市
25 津軽塗 (変わり塗) 五段重箱及び弁当箱 2点	平 16. 7. 16	弘前市寒沢町	個 人
26 菊牡丹唐草轡十字紋蒔絵漆器 13点	平 18. 2. 1	八戸市根城字東構35-1	八 戸 市
27 唐草南部鶴紋蒔絵漆器 12点	平 18. 4. 19	八戸市根城字東構35-1	〃
28 南部鶴紋蒔絵漆器 7点	平 18. 4. 19	八戸市根城字東構35-1	〃
29 黒塗御寺膳揃 一揃(13点)	平 21. 2. 18	むつ市新町	個 人
30 鱧口 正平廿一年三月三日銘 1口	令 3. 2. 1	青森市本町2-8-14	〃

[書跡・典籍]

名称及び員数	指定年月日	所在地	所有者及び管理団体
1 久祥院殿写経 8冊	昭 30. 1. 7	弘前市西茂森2-12-1	隣 松 寺
2 新編文林全集 1部10冊	昭 31. 5. 14	八戸市番町	個 人
3 円覚寺真言・修験聖教類及び文書 2, 135点	令 3. 4. 9	西津軽郡深浦町深浦字浜町275-2	円 覚 寺
4 刊本「自然真當道」 3巻	令 5. 4. 12	八戸市大字糠塚字下道2-1	八 戸 市

[考古資料]

名称及び員数	指定年月日	所在地	所有者及び管理団体
1 石棒 1個	昭 30. 1. 7	青森市合浦	個人
2 蕨手刀 1口	昭 31. 5. 14	青森市本町2-8-14	青森県
3 蕨手刀 1口	昭 31. 5. 14	弘前市田町4-1-1	熊野奥照神社
4 縄文式尖底土器 1個	昭 31. 5. 14	青森市本町2-8-14	県立名久井農業高校
5 亀ヶ岡式壺形彩色土器 1個	昭 31. 5. 14	青森市本町2-8-14	青森県
6 亀ヶ岡式壺形羽状縄文土器 1個	昭 31. 5. 14	〃	〃
7 亀ヶ岡式浅鉢形台付土器 1個	昭 31. 5. 14	〃	〃
8 盤形藍胎漆器 1個	昭 31. 5. 14	つがる市木造館岡屏風山	個人
9 亀ヶ岡式壺形丹漆塗土器 1個	昭 31. 5. 14	青森市本町2-8-14	青森県
10 縄文式甕形土器 1個	昭 31. 5. 14	八戸市根城字東構35-1	八戸市
11 縄文式土偶 1個	昭 31. 5. 14	青森市本町2-8-14	青森県
12 亀ヶ岡式壺形土器 1個	昭 31. 5. 14	東京都台東区上野公園 (寄託中 国立科学博物館)	個人
13 縄文式土器 1個	昭 34. 10. 6	八戸市根城字東構35-1	清水寺
14 縄文式注口土器 1個	昭 36. 1. 14	青森市本町2-8-14	青森県
15 漆塗壺形土器 1個	昭 37. 3. 13	〃	〃
16 勾玉 1個	昭 37. 3. 13	〃	〃
17 鯨骨製青竜刀形骨器、 鹿角製尖頭器、 猪牙製垂飾品、 鹿角製叉状品 4点	昭 37. 11. 16	上北郡七戸町字鉢森平181-26	七戸町教育委員会
18 垂柳遺跡出土品 11点	昭 46. 5. 6	南津軽郡田舎館村高樋字大曲63	田舎館村
19 縄文式板状土偶 1個	昭 47. 4. 6	八戸市根城字東構35-1	清水寺
20 石神遺跡出土縄文式遺物 20点	昭 48. 12. 3	つがる市森田町床舞	個人
21 亀ヶ岡遺跡出土品(風韻堂) 60点	昭 52. 7. 21	青森市本町2-8-14	青森県
22 縄文土器(狩猟文土器) 1点	平 2. 3. 16	〃	〃
23 鹿島沢古墳群出土品(一括) 63点	平 14. 4. 17 令 6. 4. 8	八戸市根城字東構35-1 (追加指定)	八戸市
24 大森勝山遺跡出土の旧石器 10点	平 15. 4. 14	弘前市下白銀町1-6	弘前市
25 細隆起線文尖底深鉢形土器 1点	平 15. 4. 14	青森市本町2-8-14	青森県
26 長者久保遺跡出土品 28点	平 24. 4. 16	上北郡野辺地町字野辺地1-3	野辺地町
27 鹿角製櫛(二ツ森貝塚出土) 1点	平 25. 4. 17	青森市新城字天田内152-15	青森県
28 人物線刻石冠(近野遺跡出土) 1点	平 25. 4. 17	〃	〃
29 大平山元I遺跡出土品 11点	平 31. 4. 5	青森市本町2-8-14	〃
30 寺下遺跡出土骨角器類 141点	令 3. 4. 9	三戸郡階上町赤保内字耳ヶ吠6-2	階上町
31 浜尻屋貝塚出土骨角器類 87点	令 4. 4. 13	下北郡東通村大字田屋字家ノ上29-2	東通村
32 小牧野遺跡出土品 67点	令 7. 8. 20	青森市大字野沢字沢部108-3	青森市

[歴史資料(史料)]

名称及び員数	指定年月日	所在地	所有者及び管理団体
1 棟札 1枚	昭 30. 1. 7	八戸市根城字東構35-1	個人
2 長栄寺正心碑 1基	昭 33. 1. 22	三戸郡三戸町同心町字古間木平53	長栄寺
3 南部利康公位牌 1基	昭 33. 1. 22	三戸郡三戸町梅内字城ノ下	三戸大神宮祖霊社
4 青銅擬宝珠 1個	昭 47. 3. 15	〃	三戸町
5 湊家文書 11通	昭 47. 4. 6	八戸市根城字東構35-1	八戸市
6 天保三辰ヨリ七ヶ年凶作日記 (内題「市川日記」) 1巻	平 8. 5. 22	八戸市旭ヶ丘	個人
7 明暦二年津軽十郎左衛門拝領山形 黒石領外浜平内領検地帳 (明暦の検地帳) 22冊	平 12. 4. 19	黒石市市ノ町11-1	黒石市
8 棟札 (田屋熊野神社 文明十八年銘) 1枚	平 12. 8. 30	下北郡東通村田屋字ハサバ95	熊野神社

名称及び員数	指定年月日	所在地	所有者及び管理団体
9 陸奥国津軽郡之絵図 (正保国絵図写) 1鋪	平 23. 4. 6	青森市本町2-8-14	青 森 県
10 菅江真澄筆「外浜奇勝」 1冊	平 26. 4. 18	〃	〃
11 遠山家日記 111点	平 28. 8. 15	八戸市糠塚字下道2-1	八 戸 市
12 板碑 4基	平 31. 4. 5	平川市岩館長田	個 人

無形文化財

県技芸

名称	指定年月日	所在地	保 持 者
1 根笹派大音笹流錦風流尺八	昭 56. 6. 23	弘前市	須 藤 脩 鵬 (追加認定平 9.7.30) 山 田 史 生 (追加認定平 18.4.19) 平 尾 雄 三 (追加認定平 23.4.6) 藤 田 昌 宏 (追加認定平 23.4.6) 高 橋 勝 良 (追加認定令 2.4.30) ペランド ジョン ニコラス (追加認定令 5.4.12)
2 津軽箏曲郁田流	昭 56. 9. 26	青森市	櫛 引 禮 子 (追加認定平 18.2.1) 葛 西 洋 子 (追加認定平 18.2.1) 葛 西 淑 子 (追加認定平 18.2.1)

民俗文化財

県有形民俗文化財

名称及び員数	指定年月日	所在地	所有者及び管理団体
1 順礼札 1枚	昭 33. 1. 22	三戸郡南部町大向字長谷94-6	恵 光 院
2 笈 1個	昭 33. 1. 22	〃	〃
3 躰機 1式	昭 35. 3. 26	三戸郡田子町田子字川代ノ上ミ 66-39	田 子 町 教 育 委 員 会
4 アイヌの腰刀 1口	昭 36. 1. 14	むつ市大湊新町	個 人
5 泊の丸木舟 1隻	昭 37. 1. 12	上北郡六ヶ所村尾駸字野附535	六 ヶ 所 村 教 育 委 員 会
6 銀熨斗包印籠刻蝦夷腰刀拵 1点	昭 56. 6. 23	むつ市大湊新町	個 人
7 高照神社奉納額絵馬 54枚	平 2. 8. 3	弘前市高岡字獅子沢128-112	高 照 神 社
8 舟ヶ沢の丸木舟 1隻	平 7. 4. 19	上北郡東北町塔ノ沢山1	東 北 町
9 青森の刺しこ着 1,014点	平 12. 1. 19	青森市戸門字山部99-1	青 森 市
10 東通村目名不動院伝来能舞面 20面	平 13. 6. 29	下北郡東通村田屋字家ノ上29-2	東 通 村
11 順礼札(隅ノ観音堂) 1枚	平 14. 3. 13	三戸郡南部町小向字鱒沢	個 人
12 小泊のキツ舟 1隻	平 29. 4. 10	北津軽郡中泊町小泊字漆流36-1	中 泊 町
13 熊野本地絵巻 2巻	令 5. 4. 12	下北郡東通村田屋字家ノ上29-2	東 通 村

県無形民俗文化財

名称及び員数	指定年月日	所在地	保 護 団 体
1 南部切田神楽	昭 31. 5. 14	十和田市切田字下切田49	南 部 切 田 神 楽 会
2 津軽神楽	昭 31. 5. 14	弘前市乳井字外の沢67-3	津 軽 神 楽 保 存 会
3 南部駒踊	昭 34. 10. 6	十和田市洞内字沼田野9-1	洞 内 南 部 駒 踊 保 存 会
4 南部駒踊	昭 34. 10. 6	八戸市河原木字高館65	高 館 駒 踊 保 存 会
5 南部駒踊	昭 34. 10. 6	三沢市三沢字山ノ神6	浜 三 沢 駒 踊 保 存 会
6 鶏舞	昭 34. 10. 6	三戸郡階上町平内	平 内 鶏 舞 組

名 称	指定年月日	所 在 地	保 護 団 体
7 田子神楽（山伏）	昭 36. 1. 14	三戸郡田子町田子字七日市	田 子 神 楽 保 存 会
8 高田獅子（鹿）踊	昭 36. 1. 14	青森市高田	高 田 獅 子 踊 保 存 会
9 吉野田獅子（鹿）踊	昭 36. 1. 14	青森市浪岡吉野田	吉 野 田 獅 子 踊 保 存 会
10 尾崎獅子（熊）踊	昭 36. 1. 14	平川市尾崎	尾 崎 獅 子 踊 保 存 会
11 八幡崎獅子（熊）踊	昭 36. 1. 14	平川市八幡崎	八 幡 崎 郷 土 芸 能 保 存 会
12 種市獅子（鹿）踊	昭 36. 1. 14	弘前市種市	種 市 獅 子 同 好 会
13 一野渡獅子（熊）踊	昭 36. 1. 14	弘前市一野渡	一 野 渡 獅 子 会
14 古懸獅子（熊）踊	昭 36. 1. 14	平川市碓ヶ関古懸	古 懸 獅 子 舞 保 存 会
15 南部駒踊	昭 36. 10. 6	三戸郡階上町赤保内	赤 保 内 駒 踊 組
16 水木獅子（鹿）踊	昭 37. 1. 12	南津軽郡藤崎町水木	水 木 獅 子 踊 保 存 会
17 大沢獅子（熊）踊	昭 37. 1. 12	弘前市大沢	大 沢 獅 子 舞 保 存 会
18 浅井獅子（鹿）踊	昭 37. 1. 12	五所川原市浅井	浅 井 獅 子 踊 保 存 会
19 悪戸獅子（熊）踊	昭 37. 1. 12	弘前市悪戸	悪 戸 獅 子 舞 保 存 会
20 南部駒踊	昭 37. 6. 29	三戸郡五戸町倉石石沢字石沢	南 部 駒 踊 石 沢 保 存 会
21 嘉瀬奴踊	昭 44. 12. 15	五所川原市金木町嘉瀬	嘉 瀬 奴 踊 保 存 会
22 念仏鶏舞	昭 46. 5. 6	上北郡東北町大浦字家ノ前	沼 崎 念 仏 鶏 舞 保 存 会
23 加賀美流騎馬打毬	昭 47. 3. 15	八戸市	八 戸 騎 馬 打 毬 会
24 金ヶ沢鶏舞	昭 51. 6. 26	三戸郡新郷村戸来字金ヶ沢	金 ヶ 沢 鶏 舞 保 存 会
25 三ッ目内獅子（熊）踊	昭 54. 7. 24	南津軽郡大鰐町三ッ目内	三 ッ 目 内 獅 子 舞 保 存 会
26 東通神楽	昭 55. 3. 18	下北郡東通村	東 通 村 郷 土 芸 能 保 存 連 合 会
27 鮫の神楽	昭 55. 10. 21	八戸市鮫町字上鮫	鮫 神 楽 連 中
28 斗内獅子舞	昭 55. 10. 21	三戸郡三戸町斗内	斗 内 獅 子 舞 保 存 会
29 広船獅子（熊）踊	昭 56. 6. 23	平川市広船	広 船 獅 子 踊 保 存 会
30 金木さなぶり荒馬踊	昭 56. 9. 26	五所川原市金木町朝日山	金 木 さ な ぶ り 荒 馬 保 存 会
31 田子の虫追い	昭 58. 1. 20	三戸郡田子町相米字細野・原字飯豊	細 野 虫 追 い 保 存 会 飯 豊 自 治 会
32 大川原の火流し	昭 58. 1. 20	黒石市大川原	大 川 原 火 流 し 保 存 会
33 岩崎の鹿島祭	昭 59. 1. 24	西津軽郡深浦町	松 神 鹿 島 祭 保 存 会 黒 崎 鹿 島 祭 保 存 会 大 間 越 鹿 島 祭 保 存 会
34 福浦の歌舞伎	昭 59. 7. 28	下北郡佐井村長後	福 浦 芸 能 保 存 会
35 法霊神楽	昭 61. 2. 4	八戸市内丸2丁目	お が み 神 社 法 霊 神 楽 保 存 会
36 東通のもちつき踊	昭 62. 1. 27	下北郡東通村	東 通 村 郷 土 芸 能 保 存 連 合 会
37 東通村の獅子舞	平 3. 3. 13	下北郡東通村入口、袋部	〃
38 横浜町の獅子舞	平 4. 3. 11	上北郡横浜町百目木、向平	横 浜 町 郷 土 芸 能 保 存 会
39 横浜町の神楽	平 4. 3. 11	上北郡横浜町有畑、浜田、 鶏沢、大豆田、檜木	〃
40 黒石ねぶた	平 5. 4. 16	黒石市	黒 石 ね ぶ た 保 存 会
41 岩崎の獅子（鹿）踊	平 7. 4. 19	西津軽郡深浦町大間越、久田	大 間 越 獅 子 踊 保 存 会 正 久 獅 子 舞 保 存 会
42 田名部の山車行事	平 11. 1. 22	むつ市	横 迎 町、小 川 町、柳 町、本 町、田 名 部 町、新 町
43 川内の山車行事	平 11. 1. 22	むつ市川内町	上 町、中 浦 町、新 町、 浜 町、仲 崎 町、谷 地 町
44 佐井の山車行事	平 11. 1. 22	下北郡佐井村	佐 井 の 山 車 行 事 保 存 会
45 上十川獅子踊	平 11. 7. 23	黒石市上十川	上 十 川 獅 子 踊 保 存 会
46 脇野沢の山車行事	平 12. 4. 19	むつ市脇野沢	蛭 子 山 町 印、船 山 町 印、 脇 野 沢 八 幡 宮
47 大畑の山車行事	平 12. 8. 30	むつ市大畑町	大 畑 町 八 幡 宮 例 祭 山 車 行 事 保 存 会

名 称	指定年月日	所 在 地	保 護 団 体
48 風間浦の山車行事	平 12. 8. 30	下北郡風間浦村	風間浦の山車行事会 保 存 会
49 今別町の荒馬	平 15. 4. 14	東津軽郡今別町	今別荒馬保存会 大川平荒馬保存会 二股荒馬保存会
50 岡三沢神楽	平 22. 7. 21	三沢市岡三沢	岡三沢神楽保存会
51 相内の虫送り	平 23. 4. 6	五所川原市相内	相 内 青 年 団
52 鱒ヶ沢白八幡宮の大祭行事	平 25. 8. 14	西津軽郡鱒ヶ沢町	白八幡宮大祭文化保存会
53 奥戸の山車行事	平 27. 8. 14	下北郡大間町奥戸	奥戸地区山車行事保存会
54 大間の山車行事	平 29. 1. 27	下北郡大間町大間	大間の山車行事保存会
55 関の念仏舟	令 2. 9. 4	西津軽郡深浦町関	関 自 治 会 関 浄 念 長 寿 会
56 津軽の七日堂祭	令 4. 4. 13	弘前市大字百沢 岩木山神社 弘前市大字鬼沢 鬼神社 平川市猿賀 猿賀神社	岩木山神社百沢町会氏子 鬼神社氏子総代 猿賀神社猿賀町会氏子
57 栗山太神楽	令 7. 4. 9	むつ市栗山町	栗山太神楽保存会

記念物

県史跡

名 称 及 び 員 数	指定年月日	所 在 地	所有者及び管理団体
1 関の古碑群 42基	昭 30. 1. 7	西津軽郡深浦町関字栃沢	深 浦 町
2 八戸南部家墓所	昭 30. 1. 7	八戸市長者	個 人
3 唐馬の碑 1基	昭 35. 1. 23	三戸郡三戸町川守田字下比良	三 戸 町
4 一里塚 1基	昭 36. 6. 10	八戸市十日市天摩44-1	八 戸 市
5 一里塚 1対2基	昭 36. 10. 6	十和田市伝法寺字平窪、上ノ沢	個 人
6 一里塚 1対2基	昭 36. 10. 6	十和田市大沢田字池ノ平	個 人
7 一里塚 1対2基	昭 37. 6. 29	上北郡野辺地町坊ノ塚	〃
8 一里塚 2基	昭 37. 6. 29	上北郡七戸町字卒古沢11	(株)東 北 電 力
9 一里塚 2基	昭 37. 6. 29	上北郡七戸町字森ノ上51、森ノ下55	七 戸 町
10 一里塚 1基	昭 37. 6. 29	八戸市南郷頃巻沢字長久保19-5	八 戸 市
11 一里塚 2基	昭 37. 6. 29	八戸市南郷市野沢字新田28、 中野字大久保22	八 戸 市
12 一里塚 2基	昭 37. 6. 29	八戸市南郷大森字砂子崎52、 字林崎36	八 戸 市
13 八幡崎遺跡	昭 44. 12. 15	平川市八幡崎宮本	個 人
14 藩境塚 4基	昭 44. 12. 15	東津軽郡平内町狩場沢字関口 上北郡野辺地町柴崎	個 野 辺 地 町
15 野辺地戦争戦死者の墓所	昭 51. 12. 11	上北郡野辺地町鳥井平36	野 辺 地 町
16 一里塚 2基	昭 63. 1. 16	三戸郡三戸町目時字中野 三戸郡三戸町梅内字大反り前田	個 〃 人
17 斗内千人塚 墳丘、 供養塔 4基 1基	昭 63. 1. 16	三戸郡三戸町斗内字清水田	〃
18 餓死萬霊等供養塔及び戒壇石 2基	昭 63. 1. 16	八戸市新井田字寺ノ上	〃
19 中里城遺跡	平 15. 4. 14	北津軽郡中泊町中里字亀山 741、254の内	中 泊 町
20 平館台場跡	平 16. 4. 19	東津軽郡外ヶ浜町平館田の沢	外 ヶ 浜 町

県名勝

名 称 及 び 員 数	指定年月日	所 在 地	所有者及び管理団体
1 貞昌寺庭園	平 14. 7. 24	弘前市新寺町108	貞 昌 寺

県天然記念物

名称及び員数	指定年月日	所在地	所有者及び管理団体
1 赤根沢の赤岩	昭 30. 1. 7	東津軽郡今別町砂ヶ森字赤根沢87	今 別 町
2 茨島のトチノキ 1株	昭 30. 1. 7	三戸郡階上町赤保内字茨島	個 人
3 関の杉 1株	昭 30. 1. 7	西津軽郡深浦町関字栃沢	深 浦 町
4 大杉 2本	昭 31. 5. 14	弘前市十腰内字猿沢78	巖 鬼 山 神 社
5 銀南木 1本	昭 31. 5. 14	上北郡七戸町銀南木	個 人
6 桑の木 1本	昭 31. 5. 14	三戸郡三戸町六日町	〃
7 うつぎ 1本	昭 31. 5. 14	三戸郡階上町赤保内字蛭子	〃
8 天狗杉 1本	昭 33. 1. 22	三戸郡南部町大向字長谷94-5	恵 光 院
9 爺杉 1本	昭 33. 1. 22	三戸郡南部町法光寺字法光寺20	法 光 寺
10 法光寺参道松並木 14本 23本	昭 33. 1. 22 令 2. 4. 30	三戸郡南部町法光寺字法光寺20 (追加指定)	〃
11 十三湖の白鳥	昭 35. 3. 26	五所川原市十三湖	(管) 五所川原市教委
12 大湊湾の白鳥	昭 35. 6. 24	むつ市	(管) む つ 市 教 委
13 りんごの樹 3本	昭 35. 11. 11	つがる市柏桑野木田字千年	個 人
14 カヤの木 1本	昭 42. 1. 11	八戸市南郷島守字門前27	高 松 寺
15 イチイ 1本	昭 46. 9. 6	北津軽郡板柳町横沢字花岡81	無 量 庵
16 関根の松 1本	昭 47. 3. 15	三戸郡三戸町川守田字関根4-1	三 戸 町
17 モミの木 1本	昭 47. 12. 6	十和田市沢田字水尻山	個 人
18 小川原湖のハクチョウ	昭 47. 12. 6	三沢市・上北郡	(管) 三 沢 市 教 委
19 藤崎のハクチョウ	昭 51. 1. 26	南津軽郡藤崎町地内平川水域	(管) 藤 崎 町 教 委
20 金木町玉鹿石	昭 55. 1. 24	五所川原市金木町喜良市小田川国有林	(管) 五所川原市教委
21 妙堂崎のモミの木(トドロッコ) 1本	昭 59. 4. 19	北津軽郡鶴田町妙堂崎字掛元	個 人
22 妙経寺のカヤの木 1本	昭 63. 10. 25	黒石市京町字寺町12	妙 経 寺
23 燈明杉 1本	平 5. 4. 16	弘前市大沢字堂ヶ平	大 沢 町 会
24 根岸の大いちょう 1本	平 6. 4. 25	上北郡おいらせ町東下谷地	個 人
25 横浜町のゲンジボタルおよびその生息地	平 8. 5. 22	上北郡横浜町上田ノ沢・吹越・長下地区	(管) 横 浜 町 教 委
26 わむら(上村)のカシワの木 1本	平 8. 5. 22	三戸郡五戸町倉石中市字中市62-7	五 戸 町
27 向外瀬のモクゲンジ(センダンバノボダイジュ) 1本	平 9. 5. 14	弘前市向外瀬	個 人
28 天満宮のシダレザクラ 1本	平 10. 4. 22	弘前市西茂森1-1-29	天 満 宮
29 鬼沢のカシワ(鬼神腰掛柏) 1本	平 10. 4. 22	弘前市鬼沢字猿沢151	鬼 神 社
30 百沢街道および高岡街道の松並木	平 11. 4. 21	弘前市百沢・高岡ほか	青 森 県 ・ 弘 前 市
31 寒立馬とその生息地	平 14. 11. 18	下北郡東通村尻屋字念仏間37-20ほか	東 通 村 産 業 振 興 公 社
32 中野神社の対植えのモミ 1対	平 20. 4. 25	黒石市南中野不動館26-3	中 野 神 社
33 西光寺のシダレザクラ 1本	平 23. 8. 19	上北郡野辺地町字寺ノ沢90	西 光 寺
34 革秀寺のサルスベリ 1株	平 28. 4. 18	弘前市藤代1-4-1	革 秀 寺
35 弘前公園のネズコ 1本	平 28. 4. 18	弘前市大字下白銀町1	弘 前 市
36 弘前公園のアイグロマツ 1本	平 28. 4. 18	〃	〃
37 弘前公園最長寿のソメイヨシノ 1本	平 28. 4. 18	〃	〃
38 銀杏木窪の大銀杏 1本	平 30. 4. 9	三戸郡階上町大字道仏字銀杏木窪	個 人
39 平のサイカチ 1株	平 30. 4. 9	三戸郡階上町大字角柄折字平	〃

6 市町村指定文化財等件数一覧

(令和8年4月1日現在)

文化財 区分 市町村名	合 計	有 形 文化財	無 形 文化財	民俗文化財		記 念 物			文化財保護 審議会委員数	周知の埋蔵文化 財包蔵地件数
				有 形	無 形	史 跡	名 勝	天 然 記念物		
青 森 市	32	20				2		10	15	442
弘 前 市	152	131	2	2	8	3		6	9	460
八 戸 市	67	45	1	6	8	1		6	6	490
黒 石 市	34	17		9	1			7	10	184
五 所 川 原 市	24	11		1	8	2		2	10	172
十 和 田 市	31	9			14	6		2	10	178
三 沢 市	22	12		2	7			1	5	128
む つ 市	29	17		8	2	1		1	12	185
つ が る 市	14	6				2		6	6	114
平 川 市	71	51		8	10	2			8	219
平 内 町	8				3			5	4	71
今 別 町	13	9		1		1		2	3	44
蓬 田 村	4	2						2	2	28
外ヶ浜町	18	6			2	5	2	3	4	68
鱒ヶ沢町	45	25		3	4	3		10	5	146
深 浦 町	54	16			4	17	6	11	5	59
西 目 屋 村	1	1							3	35
藤 崎 町	13	2	2	4	2	1		2	5	13
大 鰐 町	16	7		1	1	3		4	5	44
田 舎 館 村	10	3			1	4		2	4	24
板 柳 町	18	6			5			7	7	11
鶴 田 町	3	2						1	5	12
中 泊 町	50	42			5			3	6	57
野 辺 地 町	8	5			1	1		1	4	142
七 戸 町	21	8			10			3	7	149
六 戸 町	11	3			3			5	4	62
横 浜 町	14	3			6	3		2	8	34
東 北 町	18	2			9			7	8	396
六ヶ所村	9	3			4			2	6	149
おいらせ町	16				3	1		12	5	45
大 間 町									5	28
東 通 村	12	8		3				1	5	139
風 間 浦 村	1	1							4	24
佐 井 村	9	8		1					6	16
三 戸 町	23	12		6	1	1		3	5	64
五 戸 町	52	16		1	6	13		16	9	120
田 子 町	60	43			2	10		5	5	42
南 部 町	80	35		8	19	9		9	6	152
階 上 町	18	15			2			1	7	91
新 郷 村	21	5			8	2	1	5	4	21
計	1,102	607	5	64	159	93	9	165	247	4,858
合計	1,102	607	5	223		267			247	4,858

7 文化財保護関係国庫補助事業

○ 文化財保存事業費(国宝重要文化財等保存・活用事業費補助金)

種別	事業区分	補助事業者	事業概要	補助率 (国)
建造物	近代和風建築等総合調査	地方公共団体	近代和風建築又は近代化遺産(建造物等)及び近世の社寺・民家等について、その所在地、形態・意匠及び保存状況等に関して行う調査	1/2 財政再生団体及び過疎地域65%
	重要文化財建造物修理、防災、公開活用	所有者・管理団体・地方公共団体・法人	重文建造物の管理・修理・公開活用 ○修理(解体・半解体修理、屋根葺替、塗装、部分・移築修理、災害復旧) ○管理(警報・消火・避雷設備、防盜・防犯設備、避難設備の設置、鳥獣虫害防除、危険木診断・危険木対策、耐震診断、先端技術活用調査、災害復旧) ○公開活用(保存活用計画策定、公開活用に資する設備・付属施設・案内設備・情報機器の整備)	50% <small>(事業規模指数に応じた加算あり)</small>
	登録有形文化財建造物修理等	所有者・管理団体・地方公共団体・法人	登録建造物の保存修理に係る設計監理及び公開活用 ○修理工事又はこれにともなう建物附属設備の設置改修事に係る設計監理業務 ○公開活用(保存活用計画策定、公開活用に資する設備・附属施設・防災設備・耐震対策・案内設備・情報機器の整備)	50% 財政再生団体及び過疎地域65%
	民家保存管理施設	個人所有者	現に所有者が居住している重要文化財の民家で、現状変更等により居住者の日常生活に著しく支障が生じた場合に、当該民家を管理するために新しく保存管理施設を設置する事業。	1/2 上限あり
	重要文化財建造物等買上	地方公共団体	重文建造物及びその敷地の保存のための特別の事情による買上げ	1/2
美術工芸品	重要文化財美術工芸品修理、防災、公開活用	所有者・管理団体・地方公共団体・法人	重文美術工芸品の管理・修理・公開活用 ○修理(修理、保存箱・台座等の新調・修理、災害復旧) ○管理(警報・消火・避雷設備、防盜・防犯設備、避難設備の設置、収蔵庫等の屋根葺替・修理、免震台・免震装置設置、災害復旧) ○公開活用(保存活用計画の策定)	50% <small>(事業規模指数に応じた加算あり)</small>
	地域活性化のための特色ある文化財調査・活用	地方公共団体	まとまって1箇所に伝存し、調査によって地域の歴史や文化を明らかにする史料又は散在しているが包括的に調査を行う事によりその価値が明らかにされる史料について、所在確認及び保存状況を調査する事業。	1/2 財政再生団体及び過疎地域65%
	美術工芸品保存修理用具・原材料管理等業務支援	用具製作者又は原材料生産者、地方公共団体、団体	美術工芸品の保存修理に必要な高品質の用具・原材料を確保し継続的に供給するために必要な管理等(下草刈り・除草・剪定・間伐、山焼き、病虫害・害獣対策、荒皮剥き、標識等の設置、用具・原材料の確保、調査・研究・研修、後継者育成、記録作成、普及啓発)	50% 個人70%
記念物	天然記念物緊急調査	地方公共団体	学術上価値の高い動物・植物及び地質鉱物の実態を把握し、その保存対策に資するための調査(減少原因調査、分布調査、生態調査、保存対策調査)	1/2
	史跡等保存活用計画等策定	地方公共団体・所有者・管理団体・法人	史跡等の保存活用の万全を期するため、保存活用計画を策定する事業に要する経費及び歴史の道を軸として周辺文化財を取り込んだ整備活用計画の策定	1/2
	天然記念物再生	所有者・地方公共団体	生息・生育環境の復元、増殖等による回復を図り、天然記念物の保護・再生に万全を期するための事業。(給餌、増殖施設・保護収容施設整備、病虫害駆除、施肥等樹勢回復、遷移の中断・促進及び正常化、生息・生育環境の維持・復元のための事業等)	1/2
	天然記念物食害対策	地方公共団体	天然記念物に指定された動物による農作物、造林木等に対する食害等の防止対策のための事業。(幼樹保護、防護柵設置、捕獲、防護網等設置、餌場借上、給餌、効果測定等調査等)	2/3
	名勝地調査	地方公共団体	消滅や改変の危機に瀕している未指定・未登録の名勝地の保護のため、必要情報の集約を目的として実施する調査(名勝地を特定するために行う総合調査、個別の名勝地を対象として行う実測図作成等)に係る詳細調査	1/2 財政再生団体及び過疎地域65%
	歴史生き活き!史跡等総合活用整備	所有者・管理団体・法人 地方公共団体	史跡等の保存活用を図ることを目的とした整備等(保存修理、環境整備、活用施設の整備、防災対策、災害復旧)、登録記念物の整備等の設計監理等(設計監理、保存施設の設置等)及び普及啓発事業 歴史の道とそれに沿う地域に残されている歴史的遺産の活用整備を図る事業(保存修理、環境整備、防災対策、災害復旧)、石垣等の災害時の崩落等の被害からの復旧を目的とした調査(石垣等及び周辺地における遺構調査、測量、調査報告書の作成)及び普及啓発事業	50% 個人70% 50%

種別	事業区分	補助事業者	事業概要	補助率 (国)
埋蔵文化財	埋蔵文化財緊急調査	地方公共団体	埋蔵文化財の実態を把握するための調査（発掘調査、遺跡発掘事前総合調査、遺跡詳細分布調査、重要遺跡確認緊急調査、出土遺物保存処理）	1/2
	地域の特色ある埋蔵文化財活用	地方公共団体・法人	埋蔵文化財の総合的な公開活用の推進（埋蔵文化財センターの設備整備、展示設備整備、説明板等設置、広報資料作成、体験学習会等、台帳作成更新分類、模型製作）	50%
文化的景観	文化的景観保護推進	地方公共団体又は当該文化的景観が所在する地方公共団体から成る団体	文化的景観の保存と活用を図るための事業（調査、保存活用計画策定、整備及び普及・啓発）	50% 財政再生団体及び過疎地域65%
伝統的建造物群	伝統的建造物群保存対策	市町村	伝統的建造物群の保存状況等の調査及びこれに基づく保存・防災対策の策定等（伝統的建造物群保存対策調査、重要伝統的建造物群保存地区防災計画策定）	1/2
	重要伝統的建造物群保存地区保存等	市町村	重要伝統的建造物群保存地区の保存のために行う物件の管理、修理、修景又は復旧及び公開活用（建造物及び外観の修理修景、耐震診断、施設設備、保存活用計画策定等）	50% 財政再生団体及び過疎地域65%
指定文化財管理	指定文化財管理	地方公共団体・国有文化財の管理団体	指定文化財の維持管理の万全を期するために行う事業。（防災設備保守点検、差し茅、防蟻防虫、雪降し等小修理、庭園の荒廃防止、民家の環境整備、燻蒸・殺虫、文化財保護管理指導、国有文化財の見回り看視・清掃）	1/2 国有文化財4/5
無形文化財	重要無形文化財伝承	保持団体・地方公共団体等	重要無形文化財等の保存のための伝承事業。（伝承者養成、研修発表会、資料の収集整理、指定要件の品質管理、技術研究、原材料・用具確保、普及・啓発、関連技術事業、保存活用計画策定等）	定額
	重要無形文化財等公開	地方公共団体等	重要無形文化財等の保存のための公開事業（国家指定芸能特別鑑賞会、日本伝統工芸展）	定額
民俗文化財	民俗文化財調査	地方公共団体等	散逸、衰滅、変容のおそれのあるもの、又はかつて広域的に伝承されていたが、急激な社会変化によって特定地域に伝承されているもの等、我が国の文化を理解するうえで特に重要性が認められるものについての調査事業。	1/2
	重要有形民俗文化財修理・防災	所有者・管理団体	重要有形民俗文化財の管理・修理 ○管理（火災警報・消火・避雷・防盜防犯設備の設置、鳥虫害防除、災害復旧） ○修理（解体修理、屋根葺替、塗装・移築修理、腐蝕等防除・保存箱新調・修理、災害復旧） ○保存活用計画の策定	50%
	民俗文化財伝承・活用等	所有者・保護団体・地方公共団体	民俗文化財の伝承・活用等事業 ○民俗文化財の伝承基盤整備（施設修理・防災、用具修理・新調、災害復旧、伝承者養成、復元・調査、現地公開、保存箱等修理・新調、資料整備、冊子整備） ○無形民俗文化財の周知、伝承教室等 ○無形民俗文化財の活用（記録作成、映像製作等）	1/2
文化財保存技術	文化財保存技術保存	保持者・保存団体・地方公共団体等	選定保存技術等の保存のための伝承者養成等の事業（伝承者の養成、研修発表会、技術・技能の錬磨、記録の作成・刊行、原材料・用具の確保、普及啓発・関連技術事業）	定額
ふるさと文化財の森	ふるさと文化財の森管理業務支援	所有者・地方公共団体・団体	ふるさと文化財の森において高品位の資材を確保し継続的に供給するために必要な管理（下草刈り・除草、剪定・間伐、山焼き、病害虫・害獣対策、荒皮剥き、標識・説明板・境界標・囲い等の設置、管理のために必要な通路の整備、資料作成）	50% 個人70%

○ 文化財保存事業費(史跡等購入費補助金)

事業区分	補助事業者	事業概要	補助率 (国)
史跡等買上げ（直接買上げ）	地方公共団体	史跡等の保存のための土地買上げ	4/5
史跡等買上げ（先行取得償還）	地方公共団体	史跡等の保存のための先行取得に係る地方債の償還	4/5

○ 文化財保存事業費(国宝重要文化財等防災施設整備費補助金)

事業区分	補助事業者	事業概要	補助率 (国)
重要文化財等防災施設整備	地方公共団体・法人	重要文化財、重要有形民俗文化財、記念物、重要文化的景観、重要伝統的建造物群保存地区及び歴史の道の管理 ○防災施設整備（消火・避雷・警報施設、防盜・防犯施設の設置、火除地・消防道路設置、防災倉庫・保護柵・覆屋設置、防火壁・擁壁・排水施設設置、耐震対策、災害復旧） ○保存活用施設の設置、改修、災害復旧	50% 〔事業規模指数に応じた加算あり〕

○ 文化芸術振興費補助金

事業名	事業種類	補助事業者	事業概要	補助率(国)
地域文化財総合活用推進	世界文化遺産	世界文化遺産の構成資産が所在する地方公共団体等	人材育成、普及啓発、調査研究事業	定額
	日本遺産等	日本遺産もしくは日本遺産の候補地域の構成文化財の所有者又は保護団体等によって構成される協議会等	人材育成、普及啓発(候補地域のみ)、調査研究事業(候補地域のみ) 博物館等における日本遺産ゲートウェイ機能強化事業	定額 50%
	ユネスコ無形文化遺産	地方公共団体及びユネスコ無形文化遺産の保護団体等によって構成される協議会等	人材育成、普及啓発、調査研究事業	定額
	地域文化遺産	地域の文化財の所有者若しくは保護団体等によって構成される実行委員会又は文化財保存活用地域計画等を策定している市町村及び民間団体等で構成する協議会等	人材育成、普及啓発事業	定額
	地域伝統行事・民俗芸能等	地域の文化財の所有者又は保護団体等によって構成される実行委員会等	後継者養成、用具等整備、記録作成・情報整備事業	定額
	地域のシンボル整備等	市町村	地域の核(シンボル)となっている国登録文化財の機能維持(修理、整備)のため、市町村が自ら行う事業又は所有者等の行う事業に対し市町村がその経費を補助する事業等	50%
	文化財保存活用地域計画等作成	地方公共団体等	地域内の歴史的背景、自然的環境、社会的状況、文化財の状況に関する調査や文化財保存活用地域計画の作成等に必要事業	定額
文化観光拠点施設を中核とした地域における文化観光推進	<ul style="list-style-type: none"> 文化観光推進法に基づき認定された拠点計画の文化資源保存活用施設の設置者又は管理者及び同計画の共同申請者となっている文化観光推進事業者 同法に基づき認定された地域計画の区域内にある中核とする文化観光拠点施設の設置者又は管理者 同法に基づく協議会の構成員である市町村又は都道府県 同施設を構成員とする実行委員会等及び同計画の共同申請者となっている文化観光推進事業者 	文化観光推進法に基づいて認定を受けた拠点計画や地域計画に基づき実施される事業に対し、文化資源の磨き上げ、キャッシュレスやWi-Fi等の整備、学芸員等の体制支援、バリアフリー等の利便性向上改修や展示改修等、地域一体となった観光コンテンツの造成等の取組	2/3 上限あり	
地域と共働した博物館創造活動支援	構成員に博物館を含む実行委員会等	博物館が核となって実施する地域文化の発信、子供・学生・社会人等のあらゆる者が参加できるプログラム、学校教育等との連携によるアウトリーチ活動、新たな機能の創造等	定額	
「食文化ストーリー」創出・発信モデル	地方公共団体及び法人格を有する者等	特色ある食文化の継承・振興に取り組むモデル地域等に対し、その文化的価値を伝える「食文化ストーリー」の構築・発信等(調査研究、保護継承、発信等)	定額	
Innovate MUSEUM	博物館を含む実行委員会等	博物館の機能を活用した次の事業 ○Museum DX推進事業 ○地域課題対応支援事業 ○ネットワークの形成による広域等課題対応支援事業 ○企業立博物館と自治体の連携による地域還元型取組支援事業	定額	

○ 文化資源活用事業費補助金

事業名	事業種類	補助事業者	事業概要	補助率 (国)
全国各地の魅力的な文化財活用推進事業		所有者、管理者、地方公共団体、民間事業者またはこれらによって構成される協議会等	外国人観光客の顕著な増加が見込まれる地域で行われる、国指定等文化財を核として当該文化財を高付加価値し、活用から保存への再投資を図ることによって持続可能な保存・活用の好循環を創出する事業。	1/2 〔内容に応じた加算あり〕
観光拠点整備	高付加価値化された文化財への改修・整備促進	所有者又は管理団体等	外国人観光客の顕著な増加が見込まれる地域で行われる、観光拠点の核となる文化財建造物、美術工芸品、記念物、重要伝統的建造物群保存地区の高付加価値化改修・活用整備・美観向上等創意工夫に基づいた特色ある取組	1/2 〔内容に応じた加算あり〕
	文化遺産観光拠点充実	地方公共団体又は日本遺産・世界文化遺産の構成文化財(資産)、ユネスコ無形文化遺産の展示公開施設等の所在する地方公共団体等によって構成される協議会等	外国人観光客の顕著な増加が見込まれる地域で、魅力向上による観光拠点としての更なる磨き上げのために行われる一体的な整備事業等(活用環境整備、構成文化財の魅力向上)	1/2 〔内容に応じた加算あり〕
	地域文化財総合活用推進	地方公共団体又は所有者等で構成する協議会等	外国人観光客の顕著な増加が見込まれる地域で行われる地域の文化財の総合的な活用の推進等に資する事業(情報コンテンツ作成、活用整備)	1/2 〔内容に応じた加算あり〕
文化財多言語解説整備		(特に要件を付さない)	訪日外国人旅行者数の増加及び訪日外国人旅行者の地域での満足度の向上に資するデジタル技術等を利用した多言語解説に係るコンテンツ制作事業	1/3 〔内容に応じた加算あり〕
日本博を契機とする文化資源コンテンツ創成		地方公共団体等	日本博の開催を契機として、各地域が誇る様々な文化観光資源を年間通じて体系的に創成・展開するとともに、国内外への戦略的広報を推進し、文化による「国家ブランディング」の強化、「観光インバウンド」の飛躍的・持続的拡充を図る事業(国際的 문화フェスティバル展開推進事業、文化資源活用推進事業、地域ゆかりの文化資源を活用した展覧会支援事業)	1/2 〔内容に応じた加算あり〕
博物館等所有文化財の公開促進支援		地方公共団体、博物館	訪日外国人観光客の増加や地方へ誘客、消費の拡大、満足度の向上を促し、地域活性化の好循環の創出を図るため、シンボルとなる所蔵品を常設展示するための環境等を整備する取組	1/2 〔内容に応じた加算あり〕

8 広域文化団体

令和8.4.1現在

名称 (代表者名)	事務所所在地又は連絡先	団体の目的及び主な活動内容	設立年月日	会員数
青森県文化財保護協会 (会長 瀧尻 善英)	青森市荒川字藤戸119-7 県立図書館内 TEL 017-739-4211 (呼)	県内文化財の保護活用を図り県民の文化向上に資する。 1. 文化財の保護 2. 機関誌の発行 3. 文化財資料の刊行 4. 文化財資料の展示会・講演会等の実施	昭和30.3.17	約70名
(一社)青森県ユネスコ協会 (会長 相徳 公正)	青森市長島2-1-5 みどりやビル9F TEL 017-722-4472	ユネスコ憲章の精神に基づきユネスコ活動の推進を図り、国際的相互理解と親善につとめるとともに国際社会の進歩発展のために貢献し、世界の平和と人類の福祉に寄与する。 1. 国際親善交流 2. 在日外国人との交流 3. 世界遺産等の保護保全に関すること 4. 講演会、研究会等の開催 5. 地域の教育的、文化的発展に関すること	昭和55.5.12	36名(うち11団体)
青森県博物館等協議会 (会長 小関 英規)	青森市本町二丁目8-14 県立郷土館内 TEL 017-777-1585	県内に設置された博物館、美術館、資料館、記念館及びその他の類似施設相互の連絡提携を密にし、博物館事業の発展に寄与する。 1. 広報活動の実施 2. 情報の交換及び資料の相互利用 3. 研修会等の開催 4. その他必要な事業	昭和54.6.15	47館
青森県史跡整備市町村協議会 (会長 弘前市長 櫻田 宏)	弘前市大字賀田一丁目1-1 弘前市教育委員会 文化財課内 TEL 0172-82-1642	県内の市町村が、史跡等の整備に関する調査研究及びその具体的方策の推進を図り、もって文化財の保存と活用に資することを目的とする。 1. 未加入市町村への加入促進 2. 総会の開催 3. 研修会の開催	平成15.3.24	29市町村
青森県公立発掘調査機関連絡協議会 (会長 小館 孝浩)	青森市新城字天田内152-15 県埋蔵文化財調査センター内 TEL 017-788-5701	県内において埋蔵文化財の発掘調査を行っている教育委員会等の緊密な連携を図り、発掘調査体制の充実と調査成果の活用に寄与する。 1. 埋蔵文化財の発掘調査に関する情報交換 2. 埋蔵文化財の発掘調査に関する研究会、研修会等の開催 3. 発掘調査報告会の開催その他調査成果の活用に関する事業 4. 機関誌、研究紀要の発行 5. その他必要な事業	平成13.11.15	29機関

9 審議会委員等名簿

(1) 青森県文化財保護審議会委員 (15名) 任期 令和8. 4. 9～令和10. 4. 8

氏名	分野	備考
岡田俊治	建造物	
斎藤政人	建造物	
佐々木あすか	美術工芸品	
山田泰子	美術工芸品	
上條信彦	考古資料	
大谷伸治	歴史資料	
藤田俊雄	歴史資料	
下田雄次	技芸	
葉山茂	民俗文化財	
村中健大	民俗文化財	
岡田康博	史跡	
兵藤勝幸	名勝	
小倉匡俊	動物	
山岸洋貴	植物	
小形浩子	学校教育	

(2) 銃砲刀剣類登録審査委員 (4名) 任期 令和8. 5. 13～令和10. 5. 12

氏名	備考
杉本孝	
竹内正光	
細越敬喜	
小玉吉樹	

(3) 青森県立郷土館協議会委員 (11名) 任期 令和7. 10. 21～令和9. 10. 20

氏名	分野	備考
長根朋子	学校教育	
佐藤史子	学校教育	
山田昭	学校教育	
加賀千裕	学校教育	
西川智香子	社会教育	
高橋多恵子	家庭教育	
工藤清泰	学識経験	(考古)
葉山茂	学識経験	(博物館・人文)
小保内裕之	学識経験	(博物館)
柿野亘	学識経験	(自然)
竹中恵理	学識経験	(観光)

10 県内博物館等施設一覧

登録博物館

名 称	所 在 地	電 話	備 考
青 森 県 立 郷 土 館	〒030-0802 青森市本町2丁目8-14	017-777-1585	昭和48年開館
弘 前 市 立 博 物 館	〒036-8356 弘前市大字下白銀町1-6(弘前公園内)	0172-35-0700	昭和52年開館
高岡の森弘前藩歴史館	〒036-1344 弘前市大字高岡字獅子沢128-112	0172-83-3110	平成30年開館
八 戸 市 博 物 館	〒039-1166 八戸市根城字東構35-1	0178-44-8111	昭和58年開館
八 戸 市 美 術 館	〒031-0031 八戸市番町10-4	0178-45-8338	昭和61年開館
弘前れんが倉庫美術館	〒036-8188 弘前市大字吉野町2-1	0172-32-8950	令和2年開館

指定施設

名 称	所 在 地	電 話	備 考
青 森 県 立 美 術 館	〒038-0021 青森市安田字近野185	017-783-3000	平成18年開館

その他の施設

歴史・民俗関係

名 称	所 在 地	電 話	備 考
青 森 市 中 世 の 館	〒038-1311 青森市浪岡大字浪岡字岡田43	0172-62-1020	平成4年開館
あおもり北のまほろば歴史館	〒038-0002 青森市沖館2丁目2-1	017-763-5519	平成27年開館
八甲田山雪中行軍遭難資料館	〒030-0943 青森市大字幸畑字阿部野163-4	017-728-7063	昭和53年開館
弘 前 城 情 報 館	〒036-8356 弘前市大字下白銀町1-1(弘前公園内)	0172-26-5965	平成30年開館
山 車 展 示 館	〒036-8356 弘前市大字下白銀町2-1(追手門広場内)	0172-37-5501	平成6年開館
津 軽 藩 ね ぶ た 村	〒036-8332 弘前市大字亀甲町61	0172-39-1511	昭和56年開館
八戸市立民俗資料収蔵庫 (漁撈用具関係)	〒031-0841 八戸市鮫町字大作平44-129	0178-44-8111	(八戸市博物館) 昭和52年開館
八戸市南郷歴史民俗資料館	〒031-0202 八戸市南郷大字島守字小山田7-1	0178-83-2443	昭和55年開館
五所川原市市浦歴史民俗資料館	〒037-0403 五所川原市十三土佐1-298(中の島公園内)	0173-62-2775	平成元年開館
十 和 田 市 郷 土 館	〒034-0301 十和田市大字奥瀬字中平61番地8	0176-72-2340	昭和47年開館
十 和 田 市 称 徳 館	〒034-0106 十和田市深持字梅山1-1	0176-26-2100	平成12年開館
十和田市十和田湖民俗資料館	〒034-0301 十和田市大字奥瀬字栃久保80	0176-74-2547	昭和53年開館
三 沢 市 歴 史 民 俗 資 料 館	〒033-0022 三沢市三沢字淋代平116-2955	0176-59-3670	昭和57年開館

名 称	所 在 地	電 話	備 考
三 沢 市 先 人 記 念 館	〒033-0164 三沢市谷地頭4-298-652	0176-59-3009	平成7年開館
北 洋 館	〒035-0093 むつ市大湊町4-1	0175-24-1111 (内線2573)	昭和56年開館
つがる市森田歴史民俗資料館	〒038-2816 つがる市森田町森田月見野340-2	0173-26-2201	昭和50年開館
平 川 市 郷 土 資 料 館	〒036-0102 平川市光城2丁目30-1	0172-44-1221	平成6年開館
平内町歴史民俗資料館	〒039-3321 東津軽郡平内町小湊字小湊79-3	017-755-3945 (青少年ホーム)	昭和54年開館
蓬 田 村 文 化 伝 承 館	〒030-1201 東津軽郡蓬田村大字広瀬字坂元24番地	0174-31-3111 (村教育委員会)	平成14年開館
鱒ヶ沢町郷土文化保存伝習館 光 信 公 の 館	〒038-2725 西津軽郡鱒ヶ沢町種里字大柳90	0173-79-2535	平成2年開館
深 浦 町 歴 史 民 俗 資 料 館	〒038-2324 西津軽郡深浦町深浦字苗代沢80-1	0173-74-3882	昭和55年開館
風 待 ち 館	〒038-2324 西津軽郡深浦町深浦字浜町272-1	0173-74-3553	平成17年開館
円覚寺奉納海上信仰 資料収蔵庫(寺宝館)	〒038-2324 西津軽郡深浦町深浦字浜町275-2	0173-74-2029	昭和62年開館
板 柳 町 立 郷 土 資 料 館	〒038-3672 北津軽郡板柳町大字灰沼字岩井70	0172-72-0330	昭和48年開館
中 泊 町 博 物 館	〒037-0305 北津軽郡中泊町大字中里字紅葉坂210	0173-69-1111	平成10年開館
野辺地町立歴史民俗資料館	〒039-3131 上北郡野辺地町字野辺地1-3	0175-64-9494	昭和56年開館
絵 馬 館	〒039-2501 上北郡七戸町字荒熊内67-94	0176-62-5858	平成6年開館
六 戸 町 郷 土 資 料 館	〒039-2371 上北郡六戸町犬落瀬字柴山3-9	0176-55-5511	昭和56年開館
横 浜 町 郷 土 館	〒039-4132 上北郡横浜町字林脇79-7	0175-78-6242	令和7年開館
東 北 町 歴 史 民 俗 資 料 館	〒039-2401 上北郡東北町上野字上野191-30	0176-56-5598	平成5年開館
六ヶ所村立郷土館	〒039-3212 上北郡六ヶ所村大字尾駸字野附535	0175-72-2306	平成3年開館
おいらせ町民具ふれあい館	〒039-2136 上北郡おいらせ町中下田125-2	0178-56-4276	平成13年開館
東 通 村 歴 史 民 俗 資 料 館	〒035-0005 下北郡東通村大字田屋字家ノ上29番地2	0175-33-2341	平成25年開館
佐 井 村 海 峡 ミ ュ ー ジ ア ム	〒039-4711 下北郡佐井村字大佐井112	0175-38-4506	平成2年開館
三 戸 町 立 歴 史 民 俗 資 料 館	〒039-0112 三戸郡三戸町梅内字城ノ下34-29(城山公園内)	0179-22-2739	昭和42年開館
ご の へ 郷 土 館	〒039-1524 三戸郡五戸町大字豊間内字五ヶ久保3-1	0178-62-5965	平成30年開館
史跡聖寿寺館跡案内所	〒039-0104 三戸郡南部町大字小向字正寿寺81-2	0179-23-4711	平成29年開館
階 上 町 民 俗 資 料 収 集 館	〒039-1201 三戸郡階上町大字赤保内字耳ヶ吠6-2	0178-88-2698	昭和58年開館

考古関係

名 称	所 在 地	電 話	備 考
さんまるミュージアム (三内丸山遺跡センター)	〒038-0031 青森市三内丸山305	017-781-6078	平成22年開館
青森市小牧野遺跡保護センター (縄文の学び舎・小牧野館)	〒030-0152 青森市大字野沢字沢部108-3	017-757-8665	平成27年開館

名 称	所 在 地	電 話	備 考
八戸市埋蔵文化財センター 是川縄文館	〒031-0023 八戸市大字是川字横山1	0178-38-9511	平成23年開館
つがる市縄文住居展示資料館 (カールコ)	〒038-3138 つがる市木造若緑59-1	0173-42-6490	昭和61年開館
つがる市木造亀ヶ岡考古資料室	〒038-3283 つがる市木造館岡屏風山195	0173-45-3450	昭和54年開館
大平山元遺跡展示施設むーもん館	〒030-1307 東津軽郡外ヶ浜町字蟹田大平沢辺46-4	0174-22-2577	令和6年開館
田舎館村埋蔵文化財センター	〒038-1111 南津軽郡田舎館村大字高樋字大曲63	0172-43-8555	平成12年開館
二ツ森貝塚館	〒039-2752 上北郡七戸町字鉢森平181-26	0176-68-2612	令和3年開館
おいらせ阿光坊古墳館	〒039-2165 上北郡おいらせ町阿光坊107-4	0178-20-0405	平成29年開館

美術関係

名 称	所 在 地	電 話	備 考
青森市民美術展示館 (共同組合タッケン美術展示館)	〒038-0012 青森市柳川1丁目1-5	017-773-1770	昭和54年開館
国際芸術センター青森	〒030-0134 青森市大字合子沢字山崎152-6	017-764-5200	平成13年開館
鳴海要記念陶房館	〒036-1313 弘前市大字賀田字大浦1-2	0172-82-2902	平成15年開館
櫛引八幡宮国宝館	〒039-1105 八戸市八幡字八幡丁3	0178-27-3053	昭和9年開館
津軽こけし館	〒036-0412 黒石市大字袋字富山72-1	0172-54-8181	昭和63年開館
十和田市現代美術館	〒034-0082 十和田市西二番町10-9	0176-20-1127	平成20年開館
深浦町美術館	〒038-2324 西津軽郡深浦町大字深浦字苗代沢80-1	0173-74-3882	平成18年開館
常盤ふるさと資料館あすか	〒038-1204 南津軽郡藤崎町大字水木字村元15-1	0172-65-4567	平成8年開館
田舎館村博物館	〒038-1111 南津軽郡田舎館村大字高樋字大曲63	0172-43-8555	平成12年開館
七戸町立鷹山字一 記念美術館	〒039-2501 上北郡七戸町字荒熊内67-94	0176-62-5858	平成6年開館
スペイン民芸資料館	〒039-2501 上北郡七戸町字荒熊内67-94	0176-62-5858	平成6年開館

文学関係

名 称	所 在 地	電 話	備 考
青森県近代文学館	〒030-0184 青森市荒川字藤戸119-7(青森県立図書館内)	017-739-4211	平成6年開館
弘前市立郷土文学館	〒036-8356 弘前市大字下白銀町2-1	0172-37-5505	平成2年開館
旧藤田家住宅 (太宰治まなびの家)	〒036-8185 弘前市大字御幸町9-35	0172-39-1134	平成18年開館
秋田雨雀記念館	〒036-0377 黒石市大字中町5(津軽黒石こみせ駅内)	0172-59-2080	平成21年開館
五所川原市太宰治記念館 「斜陽館」	〒037-0202 五所川原市金木町朝日山412-1	0173-53-2020	平成10年開館
寺山修司記念館	〒033-0022 三沢市三沢字淋代平116-2955	0176-59-3434	平成9年開館

名 称	所 在 地	電 話	備 考
「太宰の宿」ふかうら文学館	〒038-2324 西津軽郡深浦町深浦字浜町134	0173-84-1070	平成16年開館
小説「津軽」の像記念館	〒037-0511 北津軽郡中泊町小泊字紅葉坂1080-1	0173-64-3588	平成8年開館

自然関係・その他

名 称	所 在 地	電 話	備 考
東北大学植物園八甲田山分園	〒030-0111 青森市大字荒川字南荒川山1-1	017-738-0621	昭和4年開館
青森市森林博物館	〒038-0012 青森市柳川2丁目4-37	017-766-7800	昭和57年開館
青森県営浅虫水族館	〒039-3501 青森市浅虫字馬場山1-25	017-752-3377	昭和58年開館
弘前大学資料館	〒036-8560 弘前市大字文京町1番地	0172-39-3432	平成24年開館
弘前城植物園	〒036-8536 弘前市大字下白銀町1-1(弘前公園内)	0172-33-8733	昭和63年開館
天文台「銀河」	〒036-1505 弘前市大字水木在家字桜井66-1	0172-84-2233	平成元年開館
青森県立三沢航空科学館	〒033-0022 三沢市大字三沢字北山158	0176-50-7777	平成15年開館
八戸市水産科学館 (マリエント)	〒031-0841 八戸市大字鮫町字下松苗場14-33	0178-33-7800	平成元年開館
八戸植物公園	〒031-0012 八戸市大字十日市天摩33-2	0178-96-2932	昭和56年開館
津軽三味線会館	〒037-0202 五所川原市金木町朝日山189-3	0173-54-1616	平成12年開館
むつ市海と森ふれあい体験館	〒039-5201 むつ市川内町川内477	0175-42-2411	平成17年開館
夜越山森林公園 (サボテン園・洋ラン園)	〒039-3331 東津軽郡平内町大字浜子堀替36-1	017-755-2663	昭和47年開館
青函トンネル記念館	〒030-1700 東津軽郡外ヶ浜町字三厩龍浜99	0174-38-2303	平成元年開館
十二湖エコ・ミュージアムセンター 「湖郷館」	〒038-2206 西津軽郡深浦町大字松神字松神山1-3	0173-77-3113	平成11年開館
白神山地ビジターセンター	〒036-1411 中津軽郡西目屋村田代字神田61-1	0172-85-2810	平成10年開館
大山将棋記念館	〒039-2222 上北郡おいらせ町下前田144-1	0178-52-1411	平成17年開館

11 市町村教育委員会文化財保護行政担当主管部署等一覧

市町村名	担当主管部署等	郵便番号	住 所	電話番号	FAX番号
青森市	文化遺産課	030-0152	青森市大字野沢字沢部108-3	017-718-1392	017-718-1394
弘前市	文化財課	036-1393	弘前市大字賀田1-1-1 (岩木総合庁舎)	0172-82-1642	0172-82-2313
八戸市	社会教育課	031-8686	八戸市内丸1-1-1	0178-43-9465	0178-47-4997
黒石市	人づくり推進課	036-0306	黒石市大字内町24-1	0172-52-2111	0172-52-3777
五所川原市	社会教育課	037-8686	五所川原市布屋町41-1	0173-35-2111	0173-23-4095
十和田市	スポーツ・生涯学習課	034-8615	十和田市西十二番町6-1	0176-58-0184	0176-24-3954
三沢市	生涯学習課	033-8666	三沢市桜町1-1-38	0176-53-5111	0176-52-3963
むつ市	生涯学習課	035-0085	むつ市大湊浜町13-1 (むつ市中央公民館)	0175-31-1188	0175-24-1912
つがる市	文化財課	038-3138	つがる市木造若緑52	0173-49-1194	0173-49-1212
平川市	郷土資料館	036-0102	平川市光城2-30-1 (平川市文化センター)	0172-44-1221	0172-44-8780
平内町	生涯学習課	039-3321	東津軽郡平内町大字小湊字下槻12-1	017-755-2565	017-755-2078
今別町	教育課	030-1502	東津軽郡今別町大字今別字今別166	0174-35-2157	0174-35-3923
蓬田村	教育課	030-1203	東津軽郡蓬田村大字郷沢字浜田136-76	0174-31-3111	0174-31-3112
外ヶ浜町	世界文化遺産室	030-1393	東津軽郡外ヶ浜町字蟹田高銅屋44-2	0174-31-1233	0174-31-1234
鱒ヶ沢町	教育みらい課	038-2792	西津軽郡鱒ヶ沢町大字舞戸町字鳴戸321	0173-72-2111	0173-72-2374
深浦町	歴史民俗資料館、美術館	038-2324	西津軽郡深浦町大字深浦字苗代沢84-2	0173-74-4419	0173-74-3050
西目屋村	教育課	036-1411	中津軽郡西目屋村大字田代字稲元143	0172-85-2858	0172-85-3132
藤崎町	生涯学習課	038-1214	南津軽郡藤崎町大字常盤字三西田35-1	0172-65-3100	0172-65-3128
大鰐町	学務生涯学習課	038-0211	南津軽郡大鰐町大字大鰐字前田51-8	0172-48-3201	0172-48-3215
田舎館村	生涯学習課 文化財係	038-1121	南津軽郡田舎館村大字畑中字藤本159-1	0172-58-2250	0172-58-2394
板柳町	生涯学習課	038-3672	北津軽郡板柳町大字灰沼字岩井61 (多目的ホール「あぶる」)	0172-72-1800	0172-72-1801
鶴田町	鶴田町公民館	038-3595	北津軽郡鶴田町大字鶴田字沖津189-1	0173-22-2818	0173-22-2818
中泊町	中泊町博物館	037-0305	北津軽郡中泊町大字中里字紅葉坂210	0173-69-1111	0173-69-1115
野辺地町	歴史民俗資料館	039-3131	上北郡野辺地町字野辺地1-3	0175-64-9494	0175-64-9494
七戸町	生涯学習課	039-2592	上北郡七戸町字七戸31-2	0176-62-9702	0176-58-5530
六戸町	教育課	039-2371	上北郡六戸町大字犬落瀬字前谷地61 (六戸町文化ホール)	0176-55-5511	0176-55-5514
横浜町	教育課	039-4141	上北郡横浜町字三保野57-8	0175-78-6622	0175-78-6112
東北町	東北町歴史民俗資料館	039-2401	上北郡東北町大字上野字上野191-30	0176-56-5598	0176-56-3692

市町村名	担当主管部署等	郵便番号	住 所	電話番号	FAX番号
六ヶ所村	社会教育課	039-3212	上北郡六ヶ所村大字尾駁字野附478-2	0175-72-8173	0175-72-2246
おいらせ町	おいらせ阿光坊古墳館	039-2165	上北郡おいらせ町阿光坊107-4	0178-20-0405	0178-20-0465
大間町	教育課	039-4601	下北郡大間町大字大間字奥戸下道20-4	0175-37-2103	0175-37-4661
東通村	教育総務課	039-4292	下北郡東通村大字砂子又字沢内5-34	0175-27-2111	0175-27-3027
風間浦村	教育課	039-4502	下北郡風間浦村大字易国間字大川目28-5	0175-35-2210	0175-35-2123
佐井村	生涯学習課	039-4711	下北郡佐井村大字佐井字糠森20	0175-38-4506	0175-38-4512
三戸町	教育委員会事務局	039-0198	三戸郡三戸町大字在府小路町43	0179-20-1157	0179-20-1114
五戸町	教育課	039-1524	三戸郡五戸町大字豊間内字五ヶ久保字3-1	0178-62-5965	0178-62-5965
田子町	教育課	039-0201	三戸郡田子町大字田子字柏木田169	0179-20-7070	0179-20-7075
南部町	社会教育課	039-0592	三戸郡南部町大字平字広場28-1	0178-38-5969	0178-38-5979
階上町	教育課	039-1201	三戸郡階上町大字道仏字天当平1-87	0178-88-2698	0178-88-1803
新郷村	総務課	039-1801	三戸郡新郷村大字戸来字風呂前10	0178-78-2111	0178-78-3294

12 教育事務所文化財保護行政担当者一覧

事務所	担当者	郵便番号	住所	電話番号	FAX番号
東青教育事務所	主任社会教育主事 (主任指導主事兼務) 花 田 一 仁	038-0031	青森市大字三内字丸山198-4	017-764-0784	017-764-6727
西北教育事務所	社会教育主事 (指導主事兼務) 相 馬 智 子	037-0046	五所川原市栄町10	0173-35-2170	0173-33-3663
中南教育事務所	指導主事 小 林 和 史	036-8345	弘前市蔵主町4	0172-32-1137	0172-36-6584
上北教育事務所	社会教育主事 (指導主事兼務) 見 友 健 二 社会教育主事 (指導主事兼務) 工 藤 由 紀	039-2593	上北郡七戸町字蛇坂55-1	0176-62-2128	0176-62-2130
下北教育事務所	社会教育主事 (指導主事兼務) 佐 藤 智 義 指導主事 南 谷 保 子	035-0073	むつ市中央1-1-8	0175-22-1351	0175-23-8609
三八教育事務所	社会教育主事 (指導主事兼務) 富 樫 克 輝 社会教育主事 (指導主事兼務) 林 可 人	039-1101	八戸市尻内町字鴨田7	0178-27-4521	0178-27-2847

三内丸山遺跡マスコットキャラクター
さんまる
世界文化遺産登録記念版

《小学生の部最優秀作品》



《中学生の部最優秀作品》



あおもりの文化財

<https://www.pref.aomori.lg.jp/soshiki/kyoiku/e-bunka/culture.html>



埋蔵文化財調査センター

<https://www.ao-maibun.jp/>



郷土館

<https://www.kyodokan.com/>



三内丸山遺跡センター

<https://sannaimaruyama.pref.aomori.jp/>