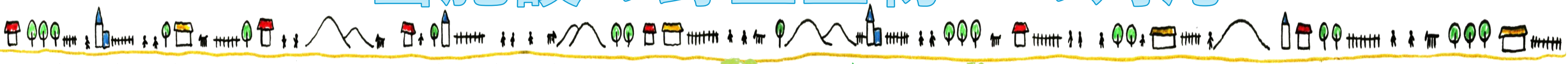


当施設の野生生物への対応



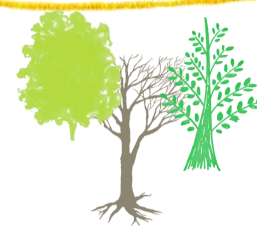
★★★はじめに★★★

～豊かな里山～

梵珠少年自然の家の周辺には、たくさんの野生生物が生息しています。トカゲ、アナグマ、タヌキ、テン、カモシカ、サル、クマ、ハチetc. 梵珠少年自然の家は、野生生物と共存し、且つ、自然を活かし寄り添いながら様々な活動を展開しています。

～クマによる人身被害を防止するために～

クマと出会わない、クマを引き寄せない方法を心掛けることが大切です。クマが住んでいる自然の中に『お邪魔する』という気持ちを常に持ち、クマに自分の存在を気付いてもらいながら歩くことが大切です。そのため、クマが住んでいる領域を歩いているという、意識を常に持ちながら活動しましょう。安全・安心に活動していただくために、当施設では以下のような対策をしています。

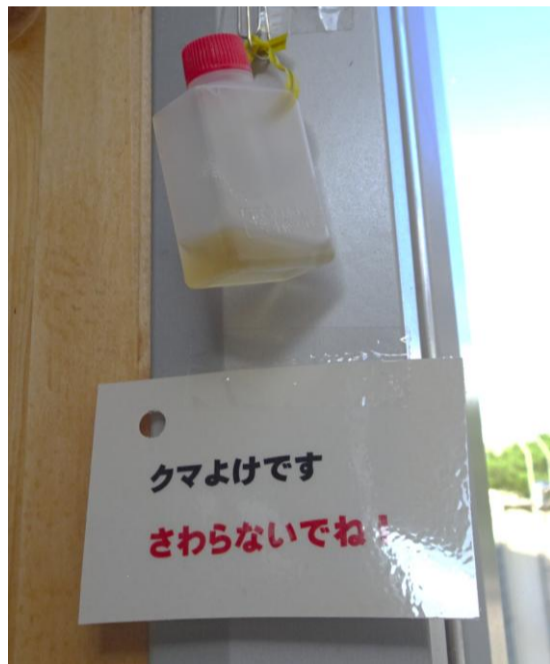


クマの生態

～ほんの少し紹介～

- ・小さな音でも聞き分ける聴力が高い
- ・わずなかニオイもかぎ分ける
- ・身を隠すものがない開けた場所への侵入時は抵抗感が大きくなる

対策



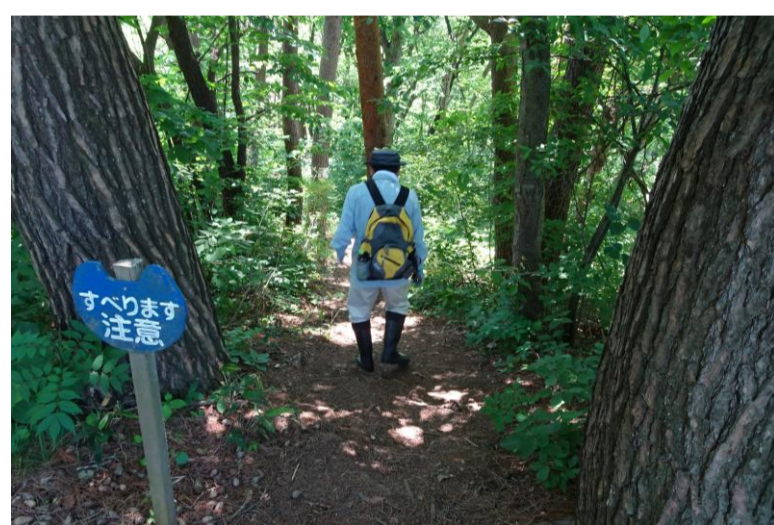
忌避剤の設置



ハチトラップの設置



草刈り等の環境整備



野外活動実施時のコース事前点検



野外コース点検時の爆竹等の使用

■利用団体に貸与する物品



クマ撃退スプレー



クマ鈴



ハチ・アブ用
ジェットスプレー



無線機



豊かな体験が子供を育てる

梵珠においてよ

BONJU

Outdoor Education Center for Children