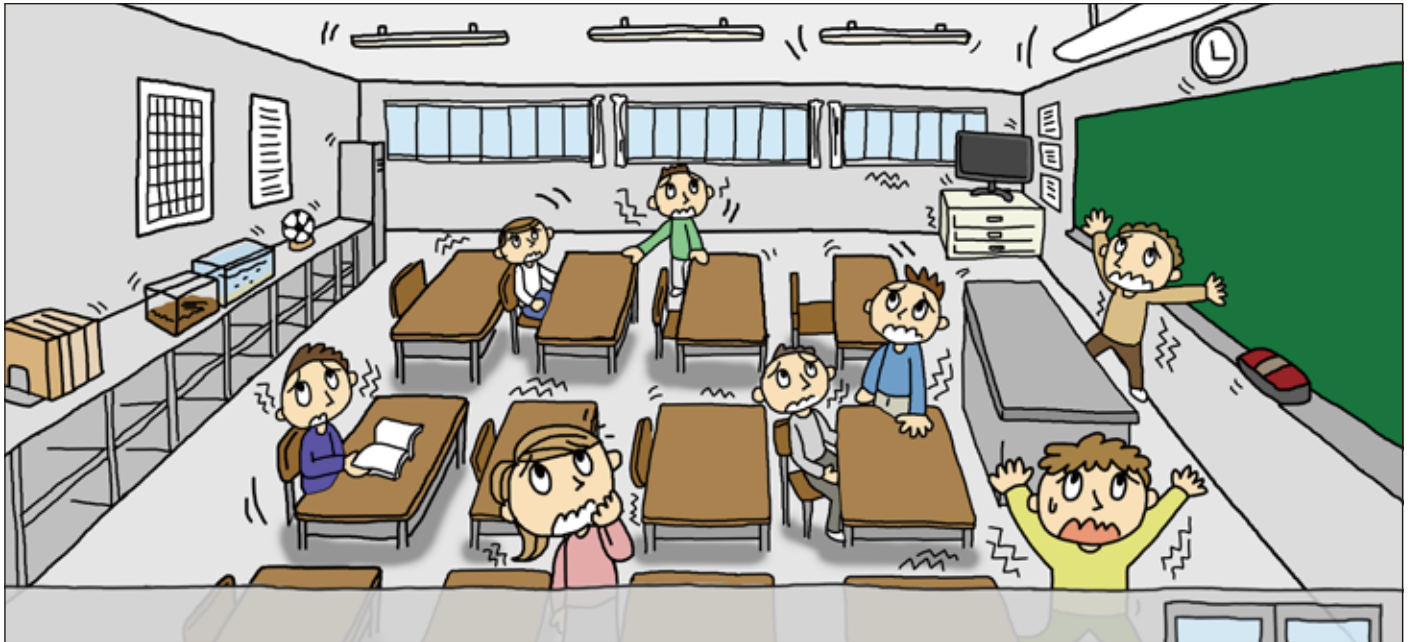




がっこう へん  
学校編

きょうしつ じしん お  
教室にいるとき、地震が起きたら!

え み きけん おも かこ  
絵を見ながら、危険だと思うところを○で囲み、  
その理由を書いてみましょう。



きけん  
危険なところ

りゆう  
その理由

.....  
.....  
.....  
.....  
.....

.....  
.....  
.....  
.....  
.....

きょうしつ み まも  
また、教室にいるあなたは、どのように身を守りますか?

なにで

どのように

.....  
.....  
.....  
.....

.....  
.....  
.....  
.....

がっこう へん  
学校編

がっこう じ しん お  
学校にいるとき、地震が起こったら!

え み じ ぶん み まも り ゆう か  
絵を見ながら、どのように自分の身を守るか、その理由も書いてみましょう。

ろう 下  
かい 階段  
では?



どのように

り ゆう  
その理由

こう 庭  
では?



ポイント



なん  
ひ難するときは、  
こんなことに気をつけよう!

- せんせい し じ しず き  
先生の指示を静かに聞こう。
- ろう 下 かい 階段 では、おさない、走らない、しゃべらない。

どのように

り ゆう  
その理由

家族  
チェック

コメント欄

確認日

( 月 日)

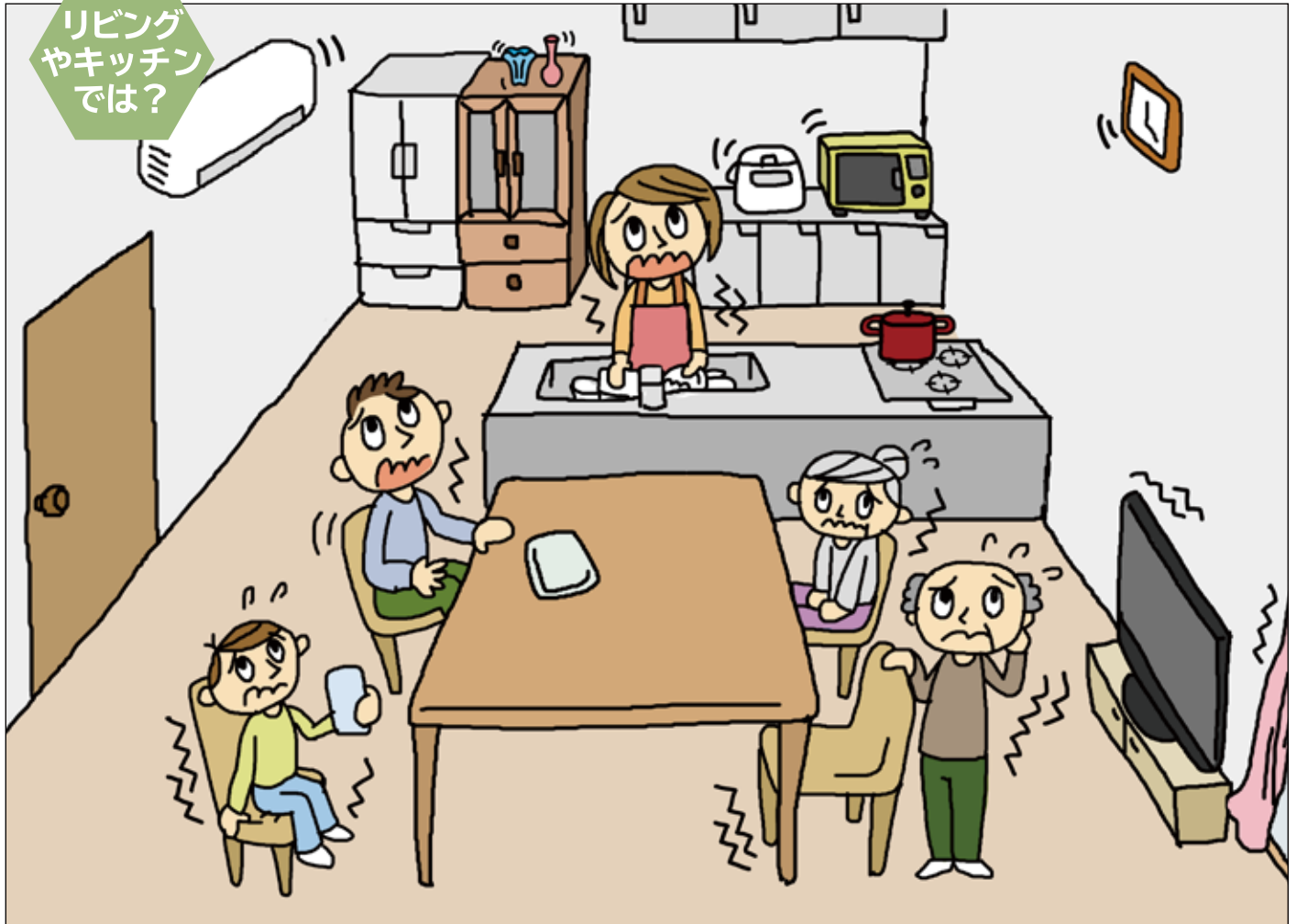


かてい へん  
家庭編

いえ じしん お  
家にいるとき、地震が起こったら!

え み きけん おも かこ りゆう か  
絵を見ながら、危険だと思うところを○で囲み、その理由を書いてみましょう。

リビング  
やキッチン  
では?



きけん  
危険なところ

りゆう  
その理由

.....

.....

.....

.....

.....

.....

.....

.....

.....

.....

.....

.....

.....

.....

.....

.....

か てい へん  
家庭編

ふ しつ じ しん お  
トイレ・お風呂・しん室で地震が起こったら!

え み きけん  
絵を見て、危険なところはどこか、  
また、どのように身を守るか書いてみましょう。



危険なところ

身の守りかた



危険なところ

身の守りかた



危険なところ

身の守りかた

家族  
チェック

コメント欄



確認日

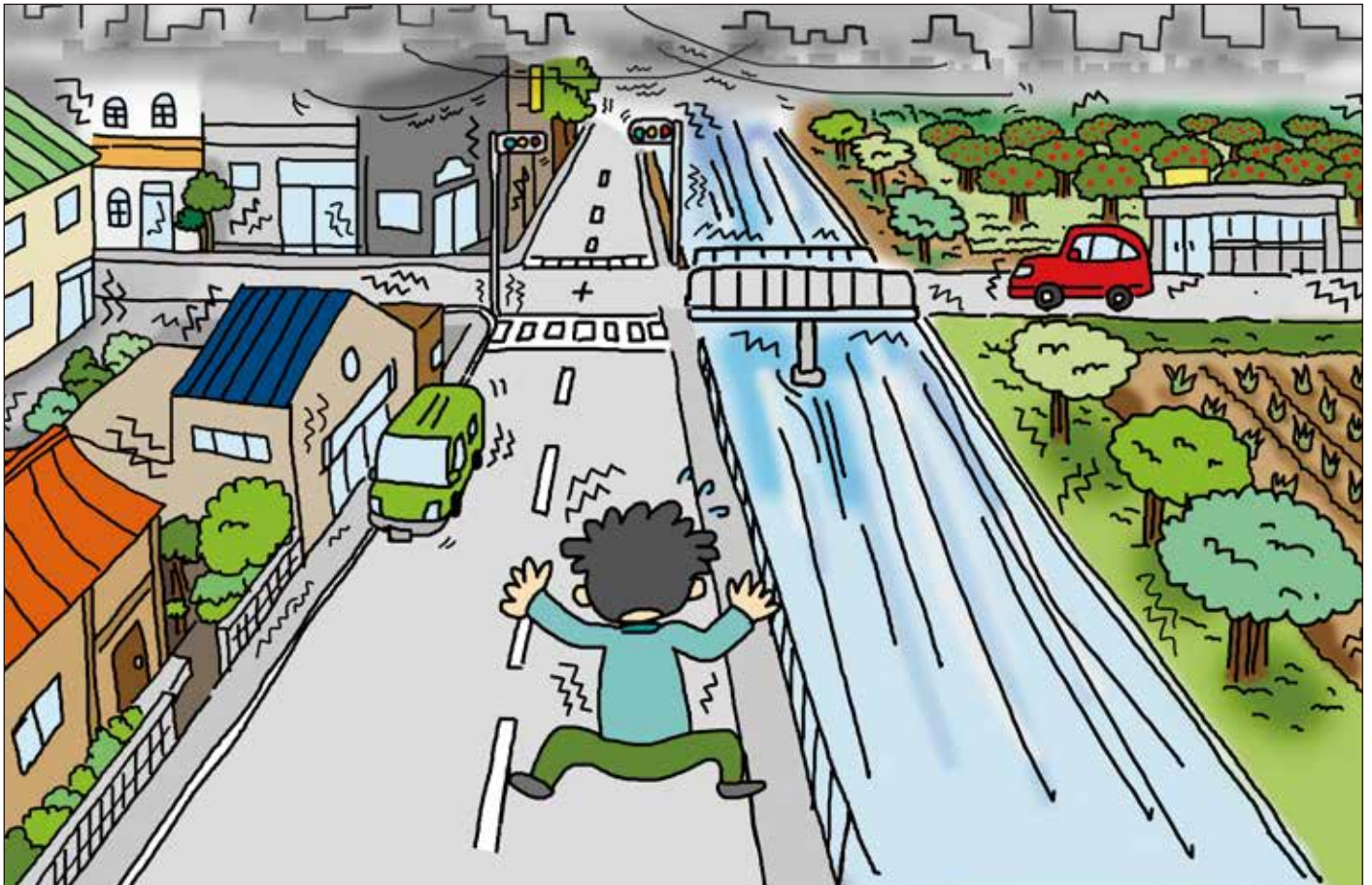
( 月 日 )



そと へん  
外にいるとき 編

がっ こう い かえ みち  
学校の行き帰り道で、  
じしん お  
地震が起こったら!

そと じしん お きけん かんが  
外にいるときに地震が起きたら、どのような危険が考えられるか、  
え み わ か  
絵を見ながら、3つに分けて書いてみましょう。



お  
落ちてくるもの

たおれてくるもの

うご  
動いてくるもの

.....

.....

.....

.....

.....

.....

.....

.....

.....

.....

.....

.....

.....

.....

.....

.....

.....

.....

.....

.....

.....

.....

.....

.....

そと 外にいるとき へん 編

うみ やま じ しん お 海や山で、地震が起きたら!

それぞれの場所<sup>ばしょ</sup>で、どのような危険<sup>きけん</sup>が考え<sup>かんが</sup>られるか、  
絵を見ながら、書いてみましょう。



うみ ちか 海の近くでは

かわ ちか 川の近くでは

やま 山では

.....  
.....  
.....  
.....

.....  
.....  
.....  
.....

.....  
.....  
.....  
.....

家族 チェック

コメント欄

確認日

( 月 日)