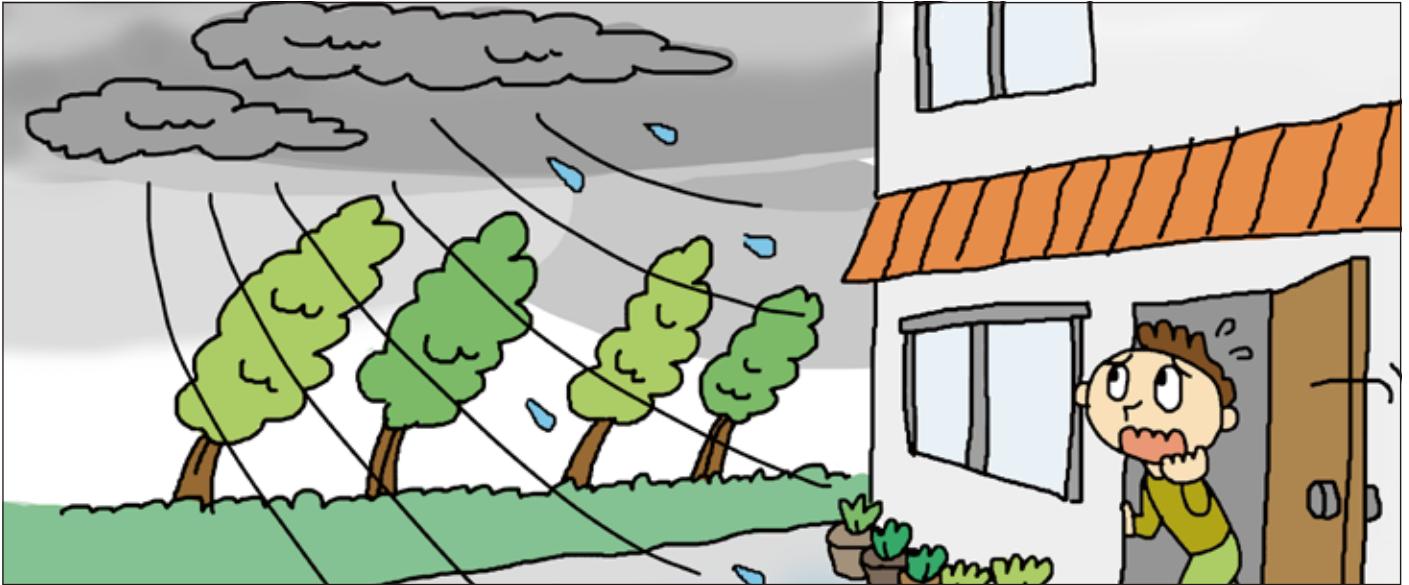




おお あめ こうずい たいふう お  
大雨・洪水・台風が起こったら！

じぶん み まも ただ こうどう かんが  
自分の身を守るための正しい行動に○をつけ、考えてみましょう。



たいふう ちか く  
台風が近づいて来るとわかったら・・・

- とばされそうなものは家の中に  
い 入れたり、動かうごないように こ定ていする。
- コンビニやスーパーに行き、  
しよく ひん か 食かりよう品ひんなどを買かいだめする。



そと ある あめ かぜ つよ  
外そとを歩あるいているとき、雨あめや風かぜが強つよくなってきたら・・・

- 雨あめや風かぜが強つよく、家いえに帰かえるのが  
むずかしいと思おもったら、近ちかくの  
たて物ものの中なかにひなんする。
- 強つよい風かぜで、いろい  
ろな物ものが  
とんでくるので、かさを開ひらいて  
身みを守まもり、下したを向むいて歩あるく。

# 大雨・洪水・台風が起ったら！

自分の身を守るための正しい行動に○をつけ、考えてみましょう。



## 家にいるときに、雨や風が強くなってきたら・・・

- むやみに外には出かかず、テレビやラジオで気しょうじょうほうをかくにんする。
- 近所の川や用水路があふれ出す心配があるため、様子を見に出かける。
- いつでも車でひなんできるようにエンジンをかけ、車内で待つ。
- ふだんからじゅんびしているひなん用のリュックサック、かい中電とうなどをチェックする。
- ねんのため、家の2階い上などにひなんしておく。

家族  
チェック

コメント欄

確認日

( 月 日 )



おお あめ こうずい たいふう お  
**大雨・洪水・台風が起こったら！**

じ ぶん み まも ただ こうどう かんが  
自分の身を守るための正しい行動に○をつけ、考えてみましょう。



じ さま ざま あつ ほう  
**さいがい時の様々な じょうほうを集める方ほう**

ともだち いえ い 友達の家に行ったり、  
きんじよ ひと でん わ 近所の人に電話したりして、まちや  
かわ よう す き 川の様子を聞いてまわる。

ていぼうが みず かわれて水があふれ  
だ 出したりしていないか、ちやくせつ、  
め み 目で見て かくにん かくにんする。

いえ かい じょう どう 家の2階い上へい動し、  
テレビやラジオ、けいたい でん わ 電話  
などでじょうほうをあつめる。

ふだんから、か てい 家庭でルールを  
き 決めておき、か ぞく 家族どうしで  
れん 連らくをとりあう。



おお あめ こう ずい たい ふう お  
**大雨・洪水・台風が起こったら！**

じ ぶん み まも ただ こうどう かんが  
 自分の身を守るための正しい行動に○をつけ、考えてみましょう。



ひなんするとき、まちの中  
 や道路に水があふれそう  
 だったら・・・

- <sup>あし</sup>足がぬれないように<sup>なが</sup>長ぐつをはいてひなんする。
- その<sup>あつ</sup>いスニーカーをはき、ひなんする。



ど  
**土しゃさいがい**  
 お  
**起こりそうだったら・・・**

- <sup>あめ</sup>雨が強くなると<sup>ど</sup>土しゃくずれが起きるので、<sup>いえ</sup>家の<sup>ちか</sup>近くの<sup>やま</sup>山をかくにんしに行く。
- <sup>あめ</sup>雨が強くなってきたら、<sup>き</sup>気しょうじょうほうを<sup>はや</sup>チェックし、<sup>い</sup>早めにひなん。ひなんが<sup>むず</sup>かしい場合は、<sup>ば</sup>家の<sup>あい</sup>2階<sup>いえ</sup>い上<sup>かい</sup>へ<sup>じょう</sup>い動<sup>どう</sup>する。

**家族  
 チェック**

コメント欄

確認日

( 月 日 )