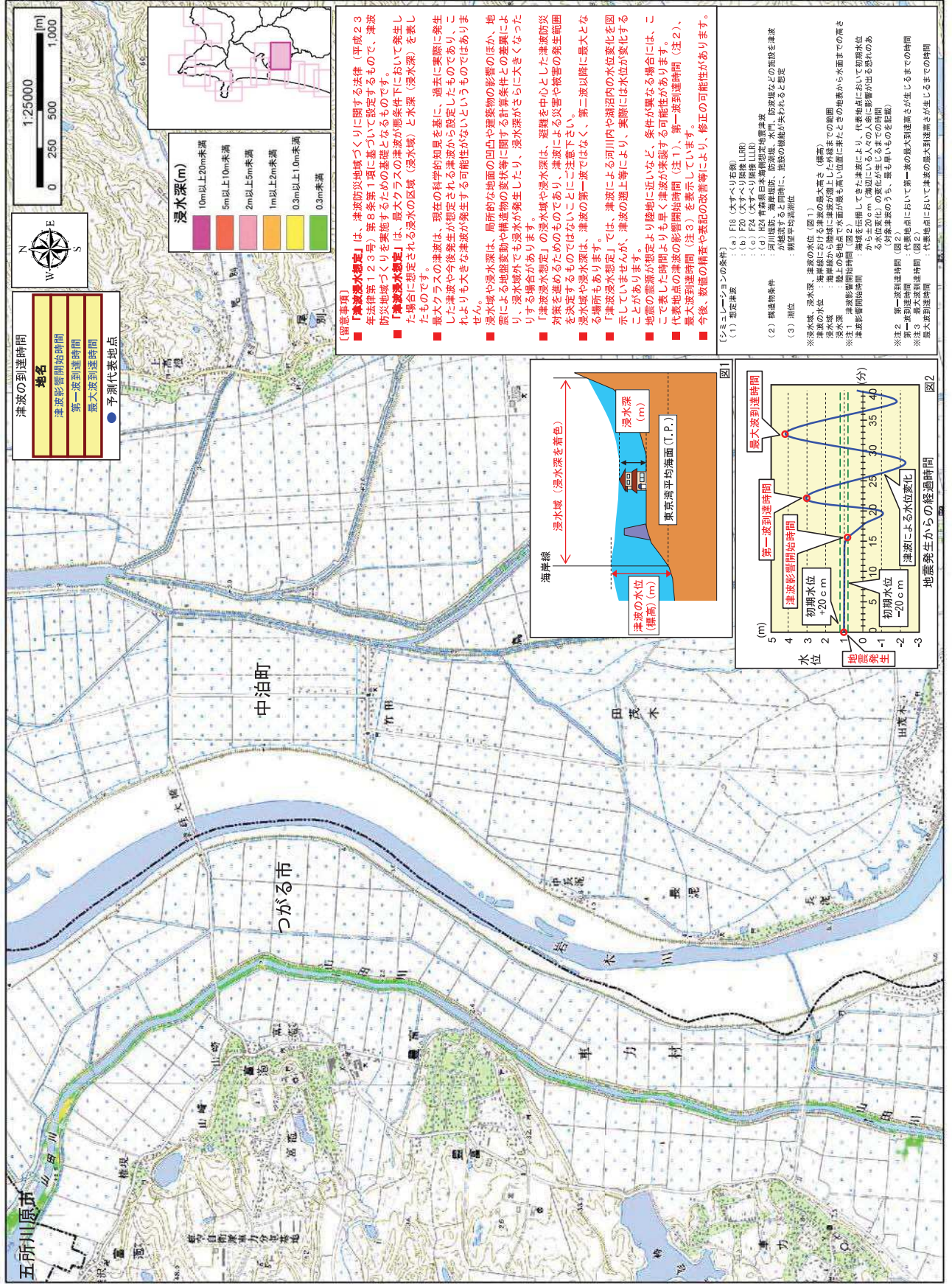


※この地図の作成に当たっては、国土地理院長の承認を得て、同院発行の基礎地図情報を使用しました。(承認番号 平24情使、第334号)
 この地図は、国土地理院長の承認を得て、同院発行の数値地図200000(地図画像)及び数値地図25000(地図画像)を複製したものである。(承認番号 平24情使、第335号)

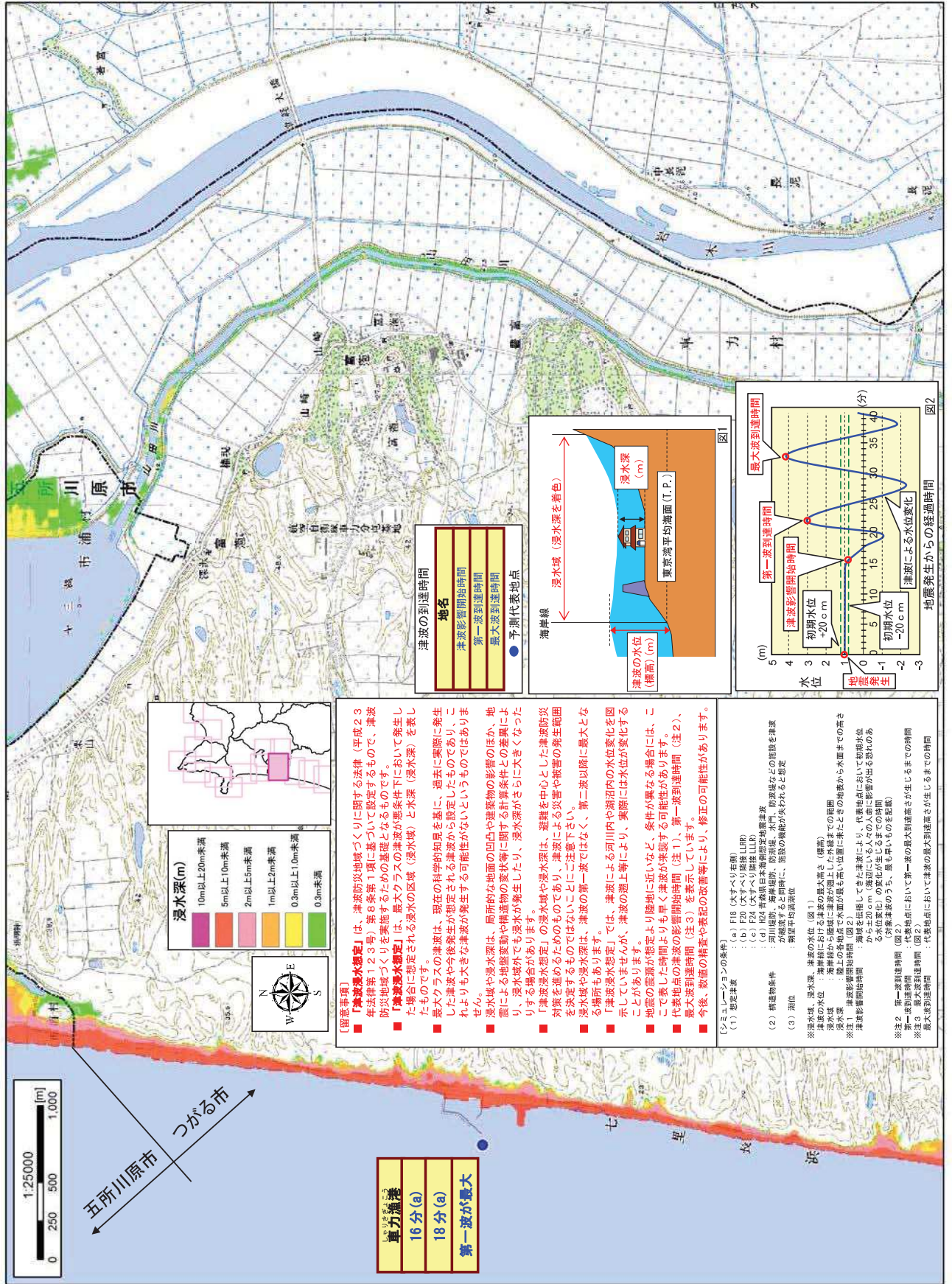
青森県津軽沿岸における津波浸水想定図〔つがる市5/8～五所川原市1/6～中泊町2/10〕



※この地図の作成に当たっては、国土地理院長の承認を得て、同院発行の基礎地図情報を使用した。（承認番号 平24情使、第334号）
 この地図は、国土地理院長の承認を得て、同院発行の数値地図25000（地図画像）及び数値地図20000（地図画像）を複製したものである。（承認番号 平24情複、第335号）

青森県津軽沿岸における津波浸水想定図〔七里長浜地域海岸〕（つがる市 6/8～五所川原市 2/6～中泊町 3/10）

※平成二十七年三月 青森県



津波浸水想定
 16分(a)
 18分(a)
 第一波が最大

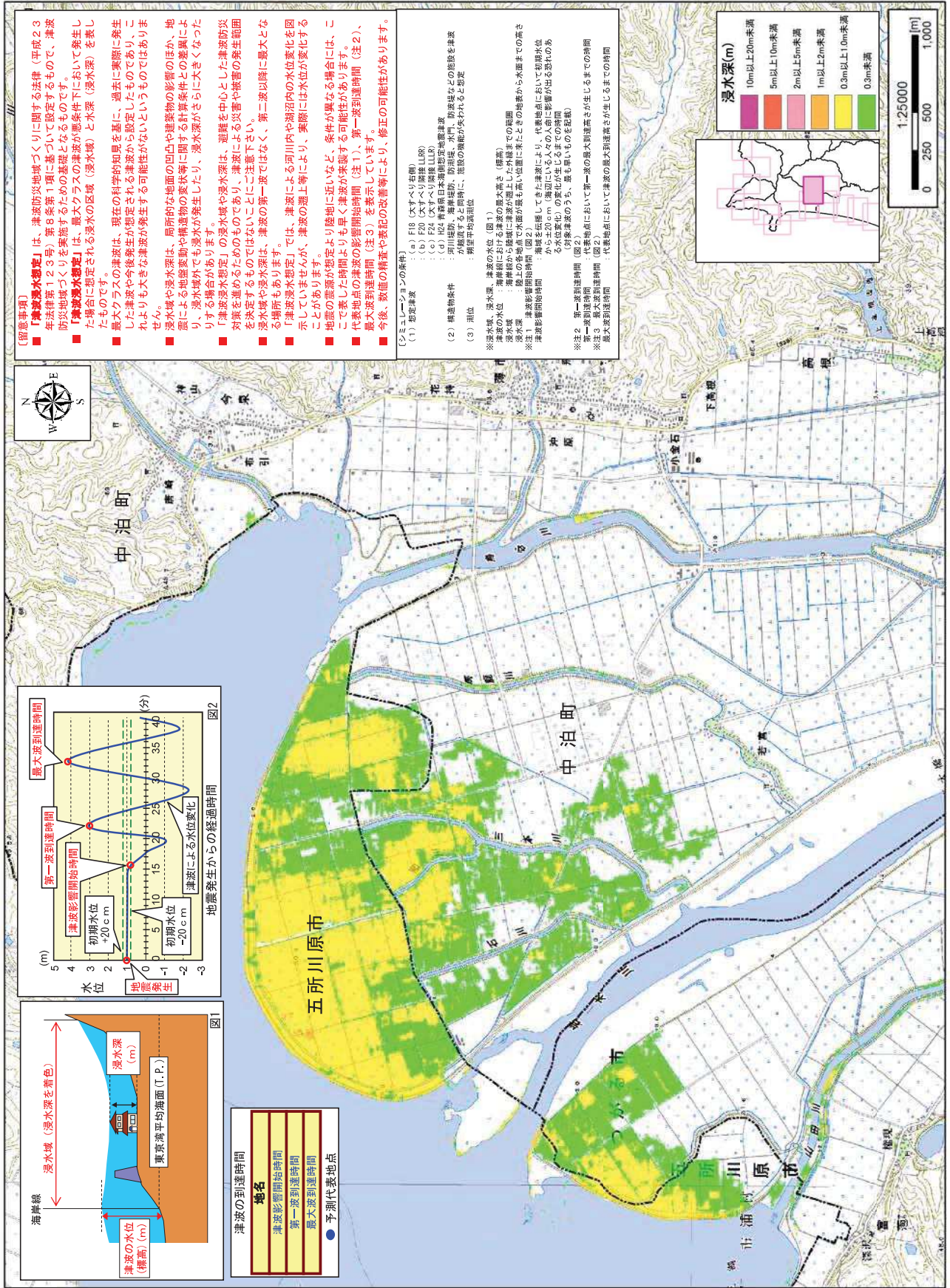


【留意事項】
 ■「津波浸水想定」は、津波防災地域づくりに関する法律（平成23年法律第123号）第8条第1項に基づいて想定するもので、津波防災地域づくりを実施するための基礎となるものである。
 ■「津波浸水想定」は、最大クラスの津波が発生条件下において発生した場合に想定される浸水の区域（浸水域）と水深（浸水深）を表したものである。
 ■最大クラスの津波は、現在の科学的知見を基に、過去に実際に発生した津波や今後発生が想定される津波から設定したものであり、これよりも大きな津波が発生する可能性がないというものではない。
 ■浸水域や浸水深は、局所的な地形の凹凸や建築物の影響のほか、地震による地盤変動や構造物の倒壊等に関する計算条件との差により、浸水域外でも浸水が発生したり、浸水深がさらに大きくなる場合があります。
 ■「津波浸水想定」の浸水域や浸水深は、避難を中心とした津波防災対策を進めるためのものであり、津波による災害や被害の発生範囲を決定するものではないことに注意下さい。
 ■浸水域や浸水深は、津波の第一波ではなく、第二波以降に最大となる場所もあります。
 ■「津波浸水想定」では、津波による河川内や湖沼内の水位変化を示していませんが、津波の遡上等により、実際には水位が変化することがあります。
 ■地震の震源が陸地に近いなど、条件が異なる場合には、ここで表した時間よりも早く津波が来襲する可能性があります。
 ■代表地点の津波の影響開始時間（注1）、第一波到達時間（注2）、最大波到達時間（注3）を表示しています。
 ■今後、数値の精度や表記の改善等により、修正の可能性があります。

（注）
 (1) 想定津波
 (a) F18（大すべり右側）
 (b) F20（大すべり左側）
 (c) F24（大すべり左側）
 (d) F24（大すべり左側）
 (e) F24（大すべり左側）
 (2) 構造物条件
 津波浸水想定は、津波の遡上等により、実際には水位が変化することがあります。
 (3) 水位
 ※浸水域、浸水深：津波の最大水深（浸水深）
 ※津波の水位：津波の最大水深（浸水深）
 ※浸水深：津波の最大水深（浸水深）
 ※注1 津波影響開始時間（図2）
 ※注2 第一波到達時間（図2）
 ※注3 最大波到達時間（図2）

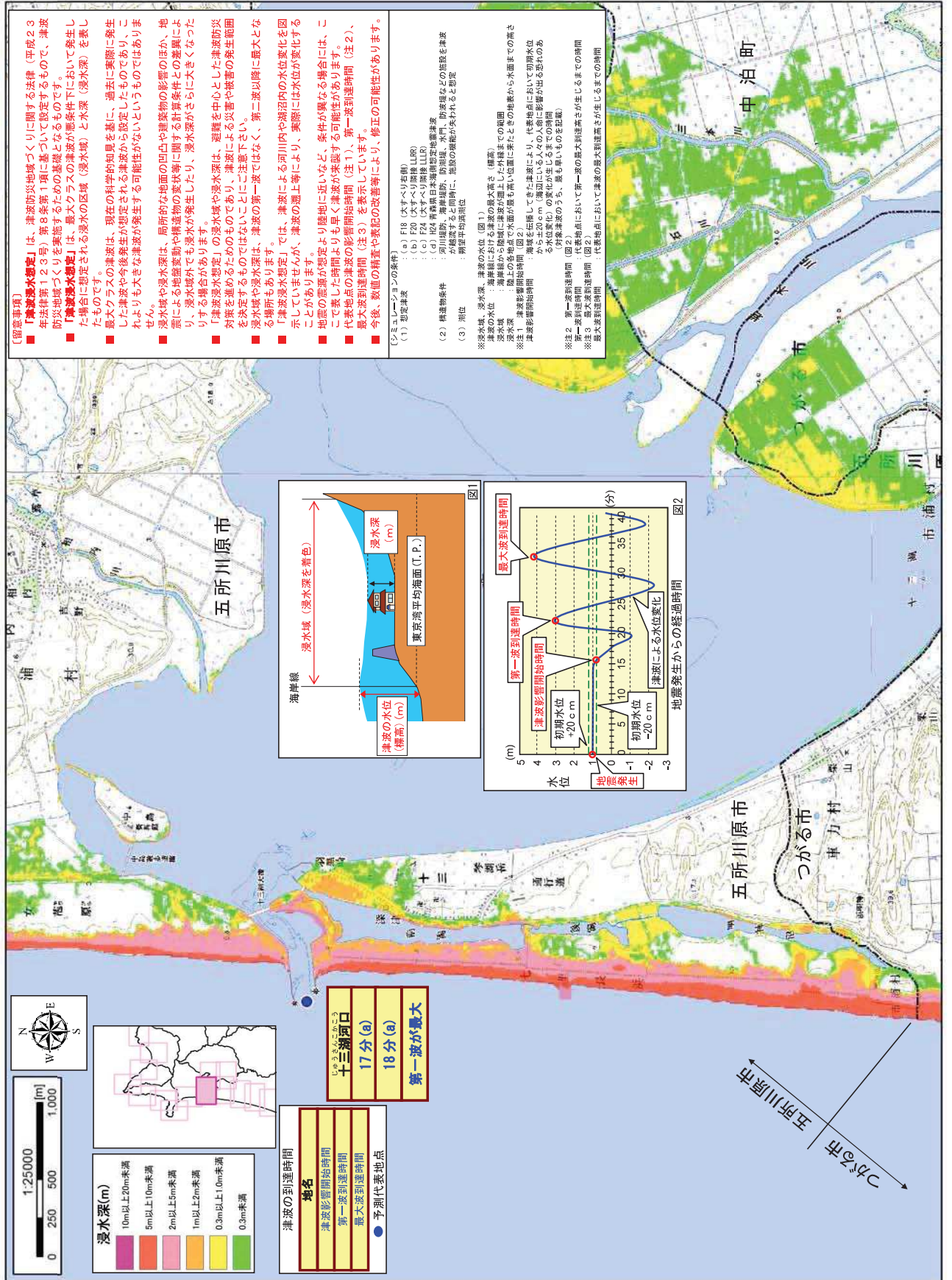
※この地図の作成に当たっては、国土院院長の承認を得て、同院発行の基礎地図情報を使用した。（承認番号 平24情使、第334号）
 この地図は、国土院院長の承認を得て、同院発行の数値地図200000（地図画像）及び数値地図25000（地図画像）を複製したものである。（承認番号 平24情使、第335号）

青森県津軽沿岸における津波浸水想定図[七里長浜地域海岸]（つがる市 7/8～五所川原市 3/6～中泊町 4/10）



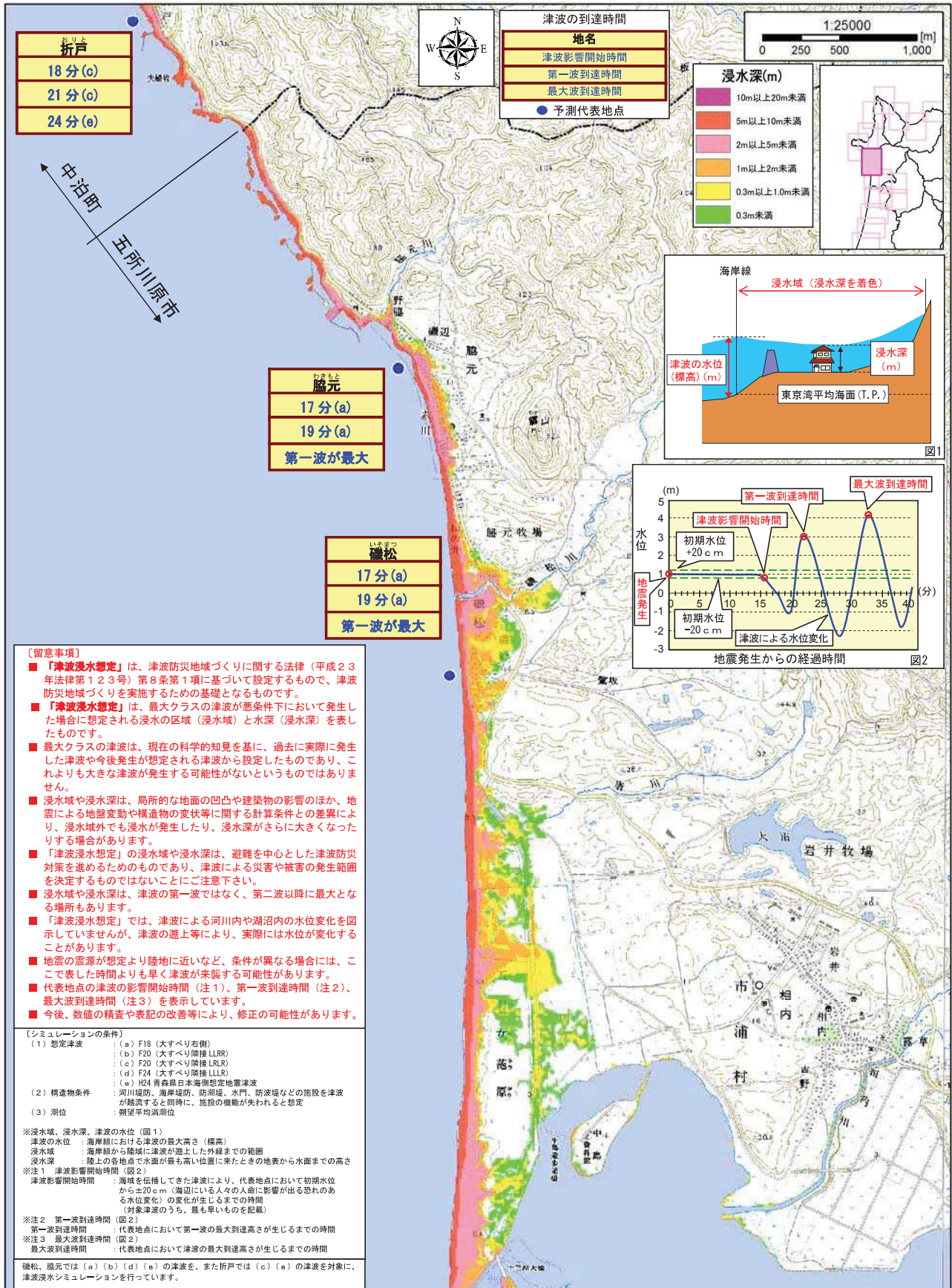
※この地図の作成に当たっては、国土地理院長の承認を得て、同院発行の基礎地図情報を使用した。（承認番号 平24情使、第334号）
この地図は、国土地理院長の承認を得て、同院発行の数値地図200000（地図画像）及び数値地図25000（地図画像）を複製したものである。（承認番号 平24情使、第335号）

青森県津軽沿岸における津波浸水想定図〔七里長浜地域海岸〕（つがる市 8/8～五所川原市 4/6～中泊町 5/10）



※この地図の作成に当たっては、国土地理院長の承認を得て、同院発行の基礎地図情報を使用した。（承認番号 平24情使、第334号）
 この地図は、国土地理院長の承認を得て、同院発行の数値地図200000（地図画像）及び数値地図25000（地図画像）を使用したものである。（承認番号 平24情使、第335号）

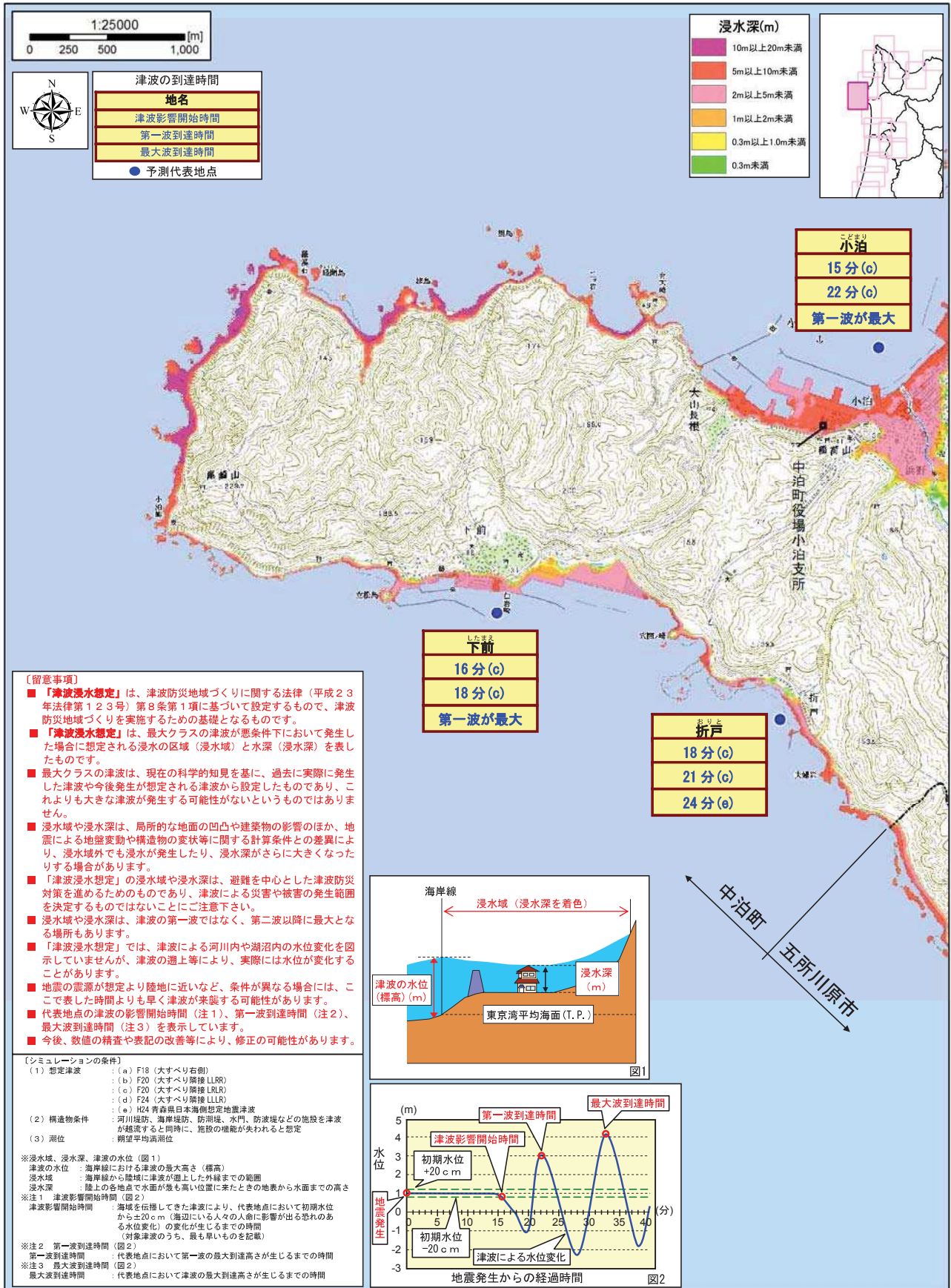
青森県津軽沿岸における津波浸水想定図[竜泊～七里長浜地域海岸]（五所川原市 5/6～中泊町 6/10）



※平成二十七年三月 青森県

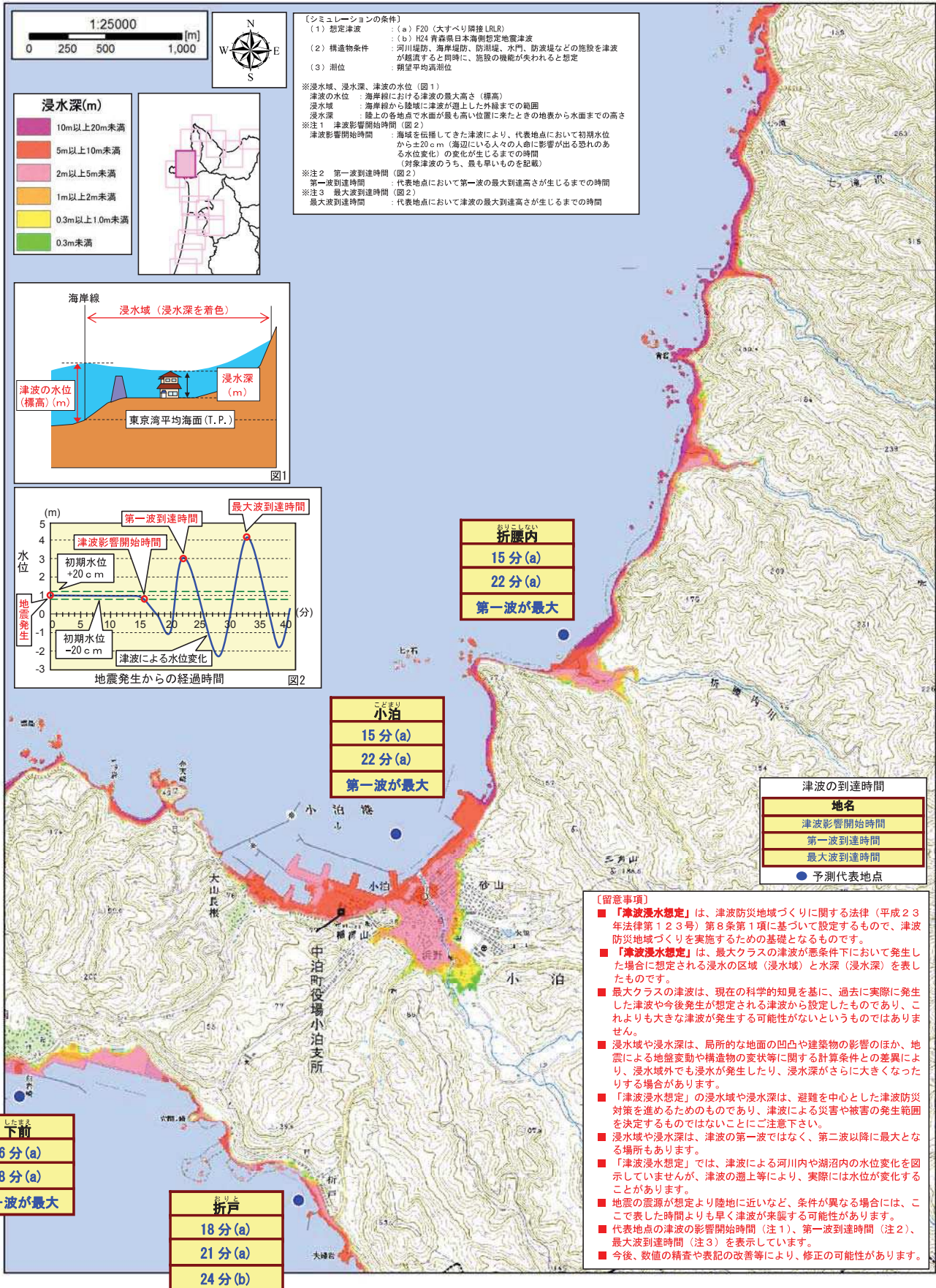
※この地図の作成に当たっては、国土地理院長の承認を得て、同院発行の基礎地図情報を使用した。（承認番号 平24情使、第334号）
この地図は、国土地理院長の承認を得て、同院発行の数値地図200000（地図画像）及び数値地図25000（地図画像）を複製したものである。（承認番号 平24情複、第335号）

青森県津軽沿岸における津波浸水想定図[竜泊～七里長浜地域海岸]（五所川原市 6/6～中泊町 7/10）



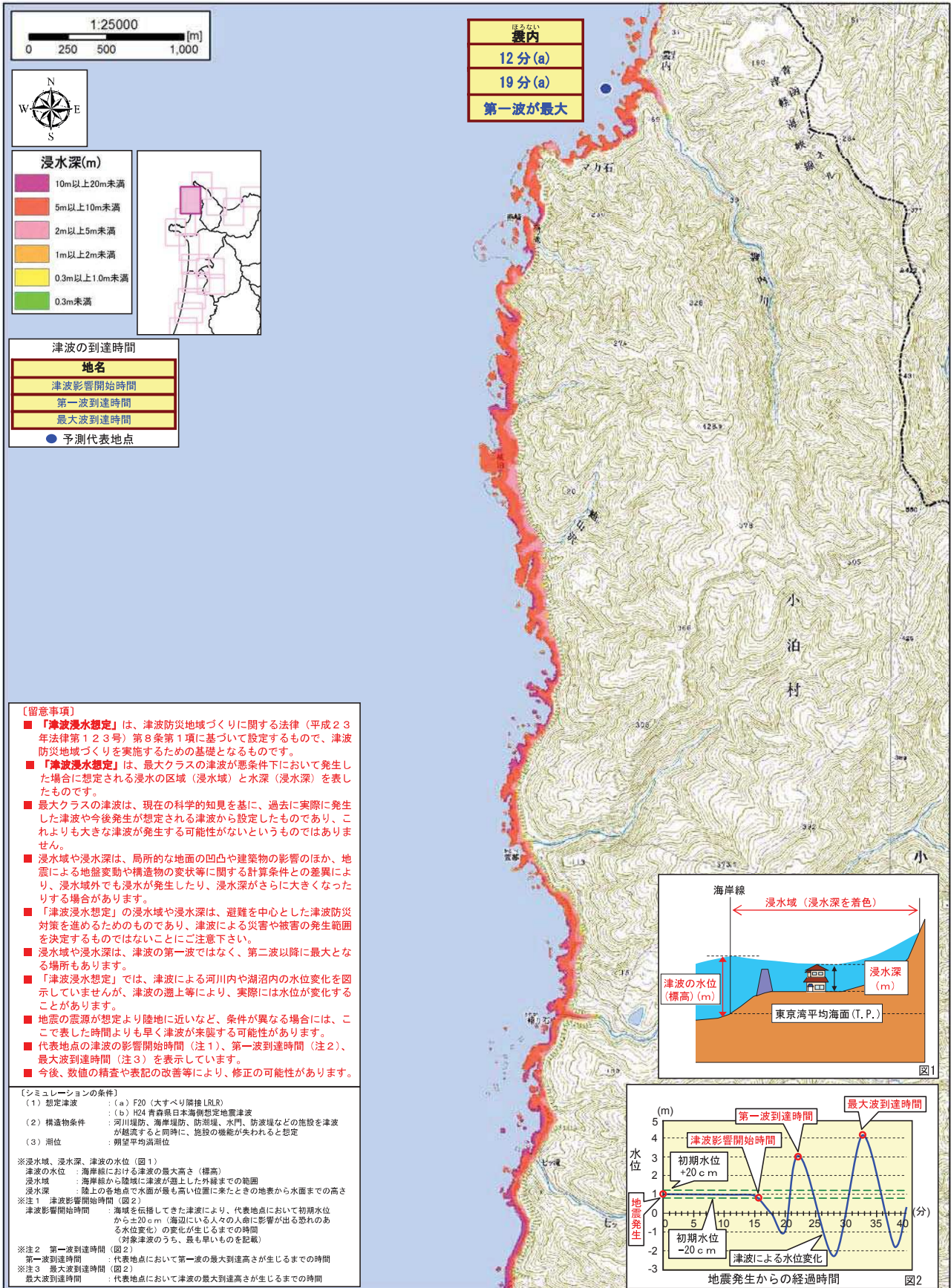
※この地図の作成に当たっては、国土地理院長の承認を得て、同院発行の基礎地図情報を使用した。（承認番号 平24情使、第334号）
 この地図は、国土地理院長の承認を得て、同院発行の数値地図200000（地図画像）及び数値地図25000（地図画像）を複製したものである。（承認番号 平24情複、第335号）

青森県津軽沿岸における津波浸水想定図[竜泊地域海岸] (中泊町 8/10)



※この地図の作成に当たっては、国土地理院長の承認を得て、同院発行の基盤地図情報を使用した。(承認番号 平24情使、第334号)
 この地図は、国土地理院長の承認を得て、同院発行の数値地図200000 (地図画像) 及び数値地図25000 (地図画像) を複製したものである。(承認番号 平24情複、第335号)

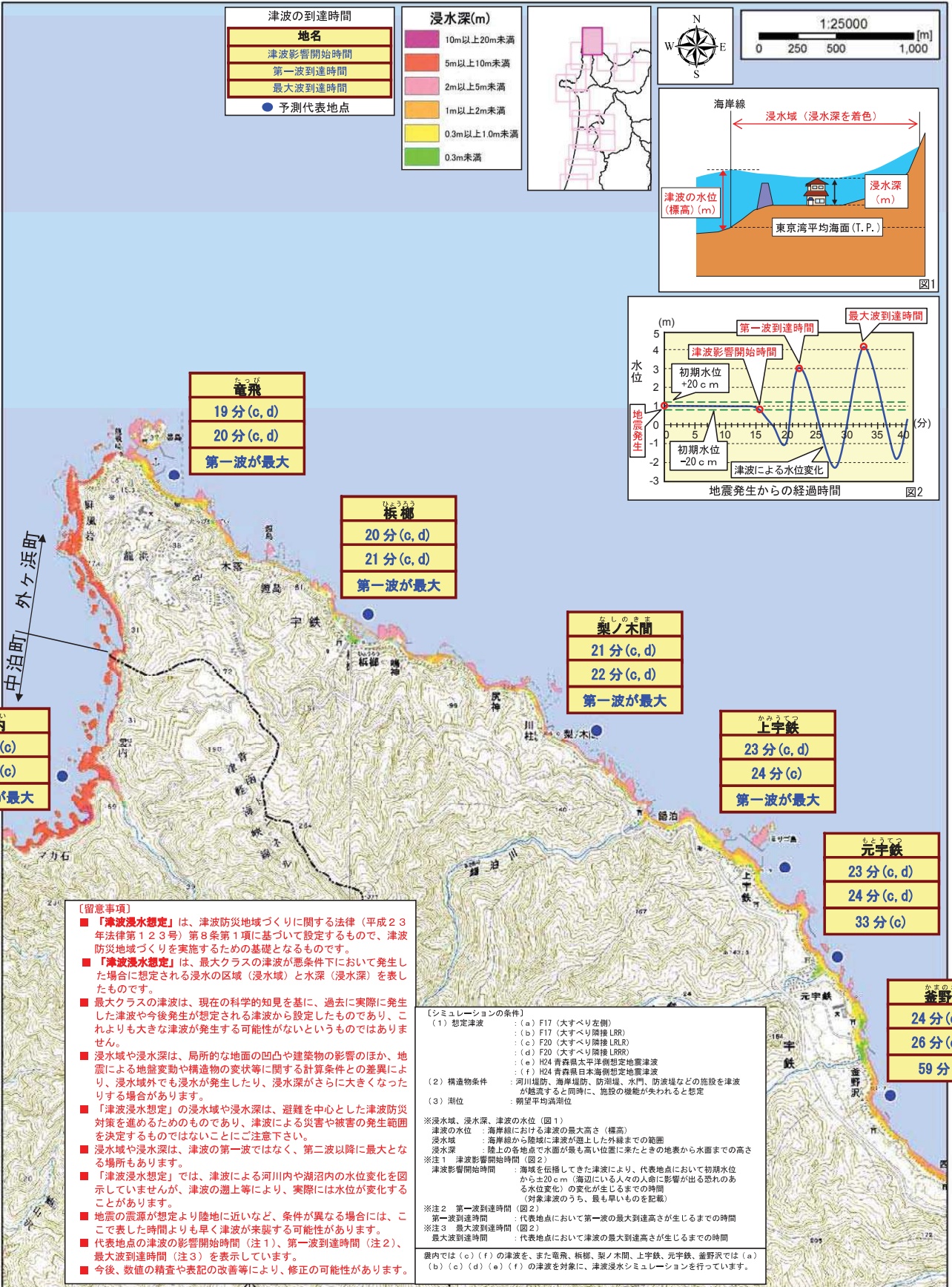
青森県津軽沿岸における津波浸水想定図[竜泊地域海岸] (中泊町 9/10)



※平成二十七年三月 青森県

※この地図の作成に当たっては、国土院院長の承認を得て、同院発行の基礎地図情報を使用した。（承認番号 平24情使、第334号）
この地図は、国土院院長の承認を得て、同院発行の数値地図200000（地図画像）及び数値地図25000（地図画像）を複製したものである。（承認番号 平24情使、第335号）

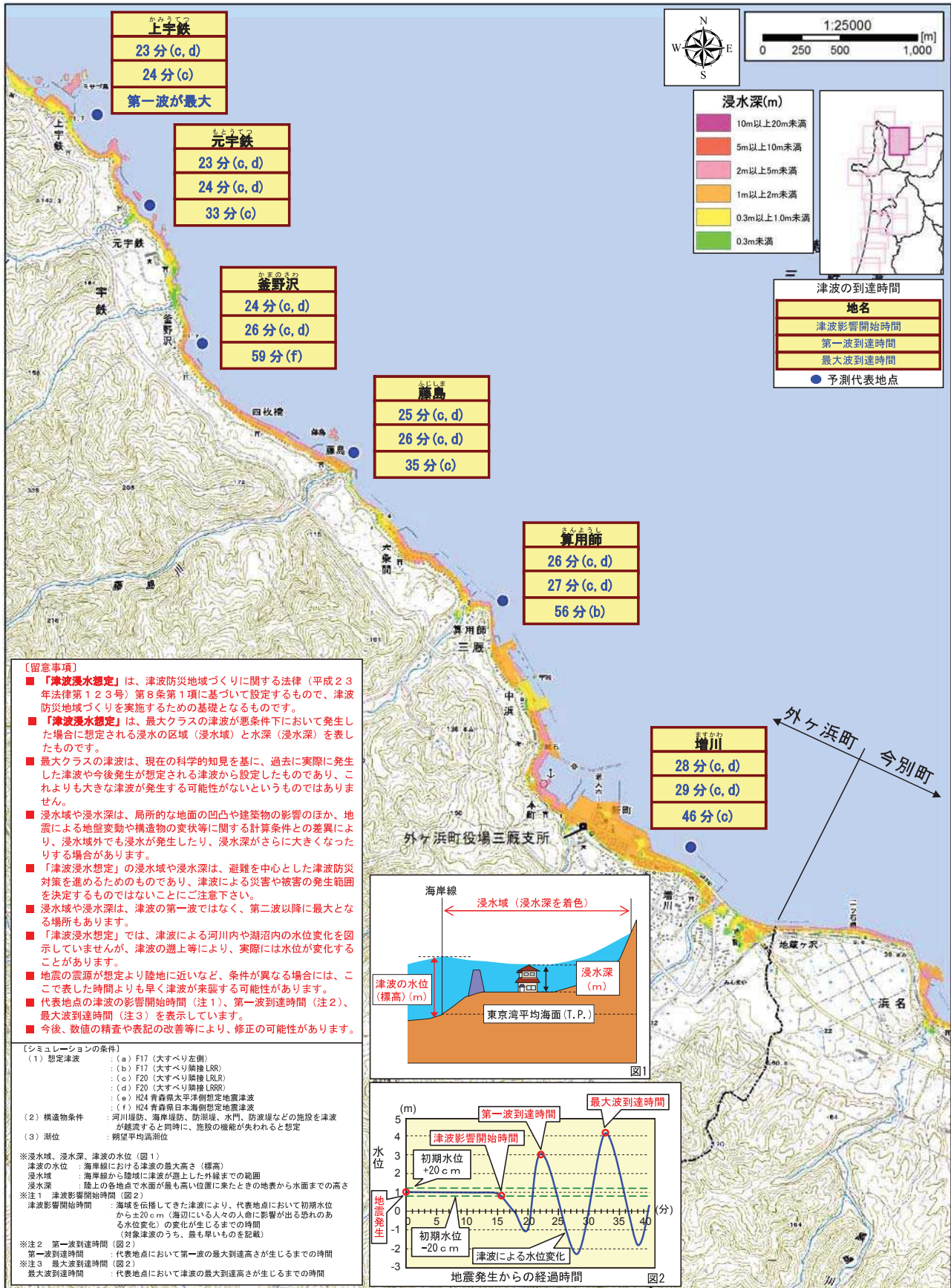
青森県津軽沿岸における津波浸水想定図〔奥津軽～竜泊地域海岸〕（中泊町 10/10～外ヶ浜町 1/6）



※この地図の作成に当たっては、国土地理院長の承認を得て、同院発行の基礎地図情報を使用した。（承認番号 平24情使、第334号）
 この地図は、国土地理院長の承認を得て、同院発行の数値地図200000（地図画像）及び数値地図25000（地図画像）を複製したものである。（承認番号 平24情複、第335号）

※平成二十七年三月 青森県

青森県津軽沿岸における津波浸水想定図[奥津軽地域海岸] (外ヶ浜町 2/6~今別町 1/3)

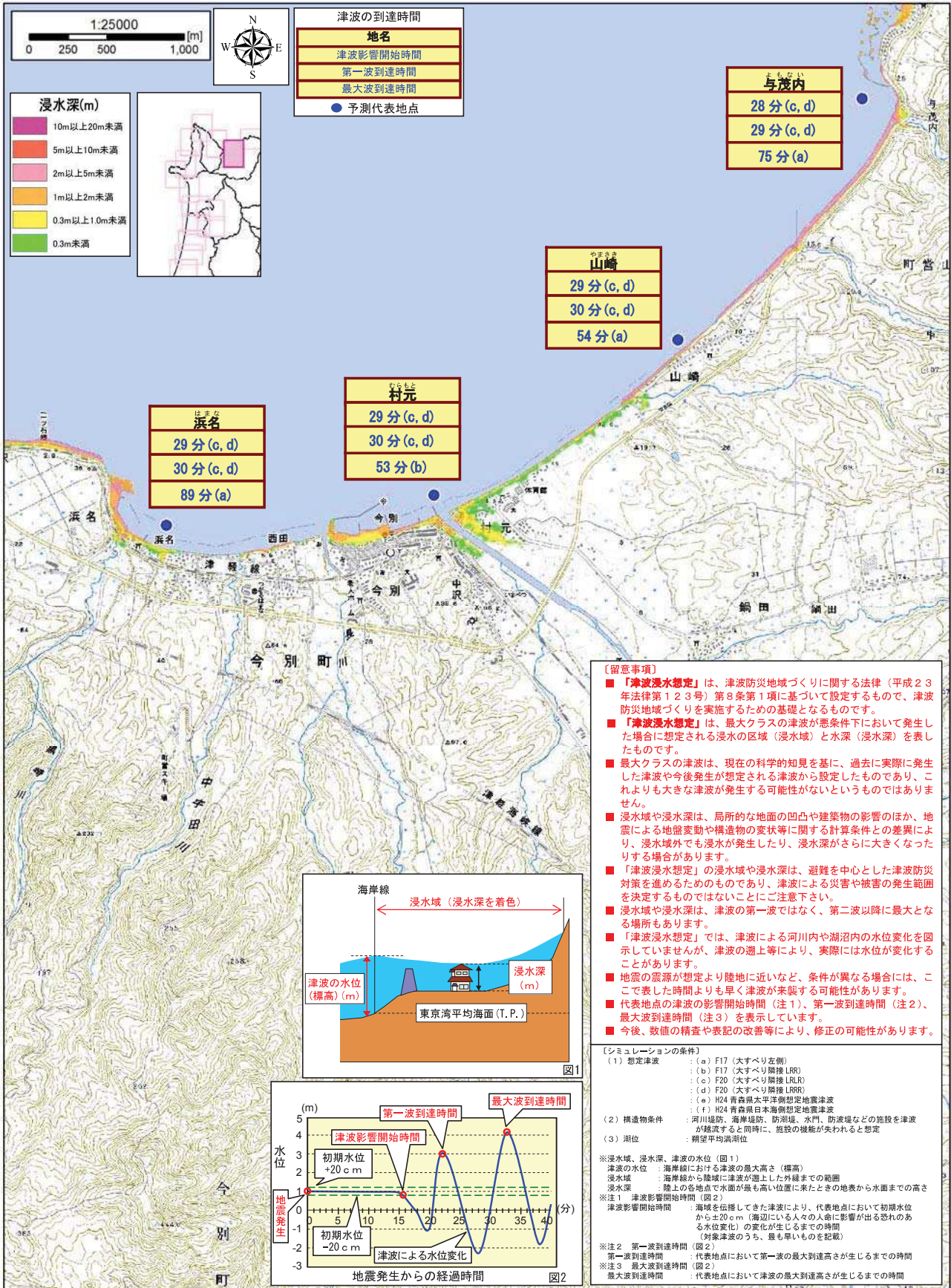


※平成二十七年三月 青森県

※この地図の作成に当たっては、国土地理院長の承認を得て、同院発行の基盤地図情報を使用した。（承認番号 平24情使、第334号）

この地図は、国土地理院長の承認を得て、同院発行の数値地図200000（地図画像）及び数値地図25000（地図画像）を複製したものである。（承認番号 平24情複、第335号）

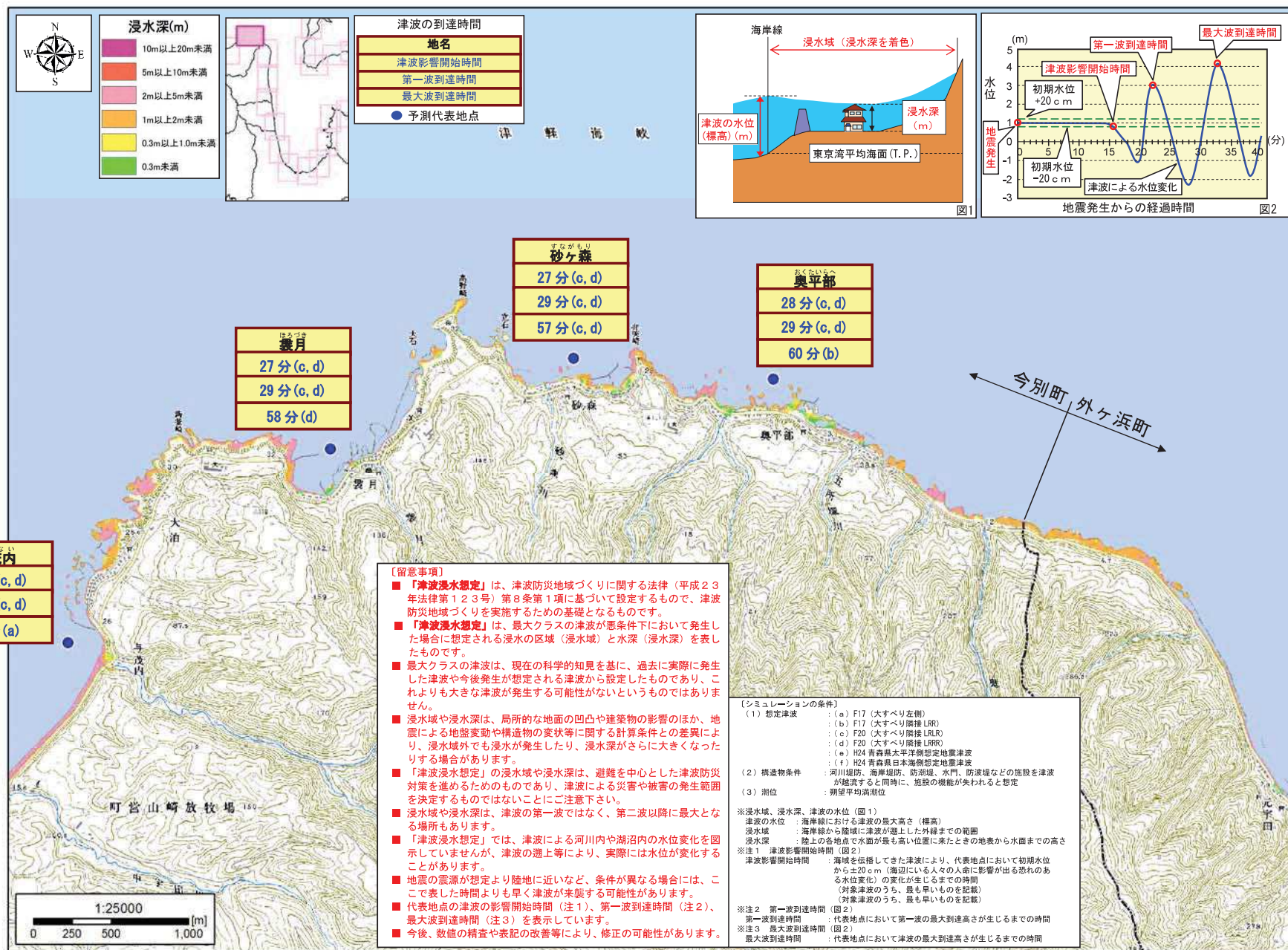
青森県津軽沿岸における津波浸水想定図[奥津軽地域海岸] (今別町 2/3)



※平成二十七年三月 青森県

※この地図の作成に当たっては、国土地理院長の承認を得て、同院発行の基礎地図情報を使用した。（承認番号 平24情使、第334号）
 この地図は、国土地理院長の承認を得て、同院発行の数値地図200000（地図画像）及び数値地図25000（地図画像）を複製したものである。（承認番号 平24情複、第335号）

青森県津軽沿岸における津波浸水想定図[奥津軽地域海岸] (今別町 3/3~外ヶ浜町 3/6)



※この地図の作成に当たっては、国土地理院長の承認を得て、同院発行の基盤地図情報を使用した。（承認番号 平24情使、第334号）
この地図は、国土地理院長の承認を得て、同院発行の数値地図200000（地図画像）及び数値地図25000（地図画像）を複製したものである。（承認番号 平24情複、第335号）

5. 各種被害予測

5.1 概要

各種被害の予測は前回調査と同様の関係式を用いて行った。最初に、建物被害、火災・延焼被害、ライフライン被害、交通施設被害等の物的被害を算出し、次に、その結果を用いて死者数、負傷者数等の人的被害を算出した。また、都市の被災様相である機能支障被害（断水人口、避難者数等）を算出した。

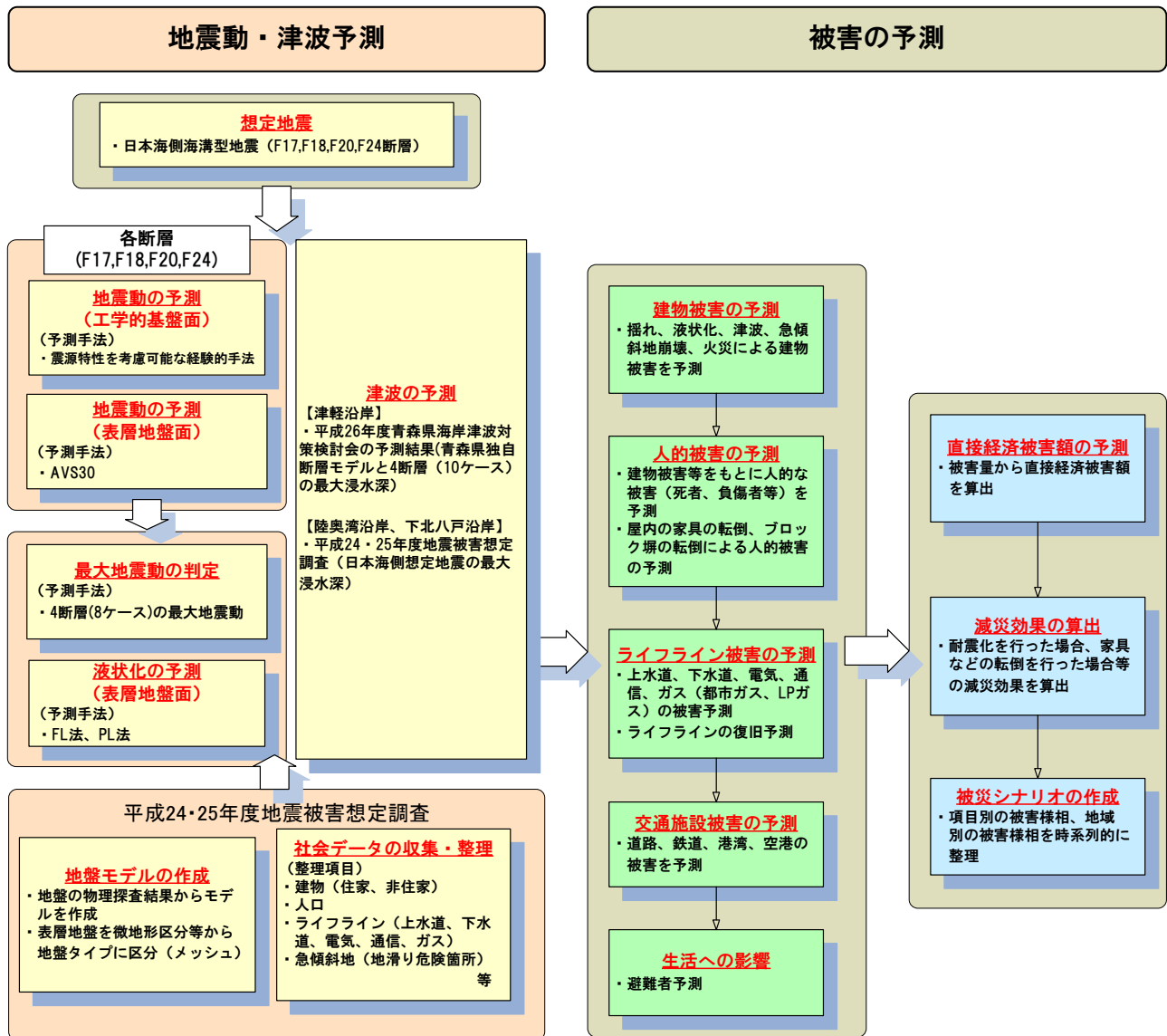


図 5.1.1 被害想定の流れ