

事業名	河川事業(河川改良事業)	地区名等	六枚橋川
-----	--------------	------	------

[費用対効果の算定内容]

1. 費用対効果の算定根拠

算定については、『治水経済調査マニュアル(案)』(平成17年4月 国土交通省河川局)に基づき行った。  
 本マニュアルにおいては、経済評価するうえで洪水氾濫被害の防止効果を便益(B)とし、事業着手時点から完成に至るまでの総建設費と、評価対象期間内における維持管理費を費用(C)として、それぞれ現在価値化したものを評価することとしている。

2. 事業全体の投資効率性

1) 河川改良に要する費用

総費用(C) = 770 百万円

総費用算出根拠

建設費及び維持管理費を年度別に設定し、現在価値化した

	総建設費	維持管理費
事業費	640	-
現在価値化	682	88

単位: 百万円

2) 河川改良による便益

総便益(B) = 1,120 百万円

総便益算出根拠

想定氾濫区域における家屋・家庭用品・農作物・公共土木施設等の洪水氾濫被害が河川改良によって軽減される額を算定し、現在価値化した

世帯数 (戸)	農漁家数 (戸)	水田面積 (ha)	畑面積 (ha)	事業所数	年平均被害軽減額 (千円)	評価対象期間内被害軽減額 (百万円)
64		2	1		41,500	1,120

[費用対効果分析の算定結果]

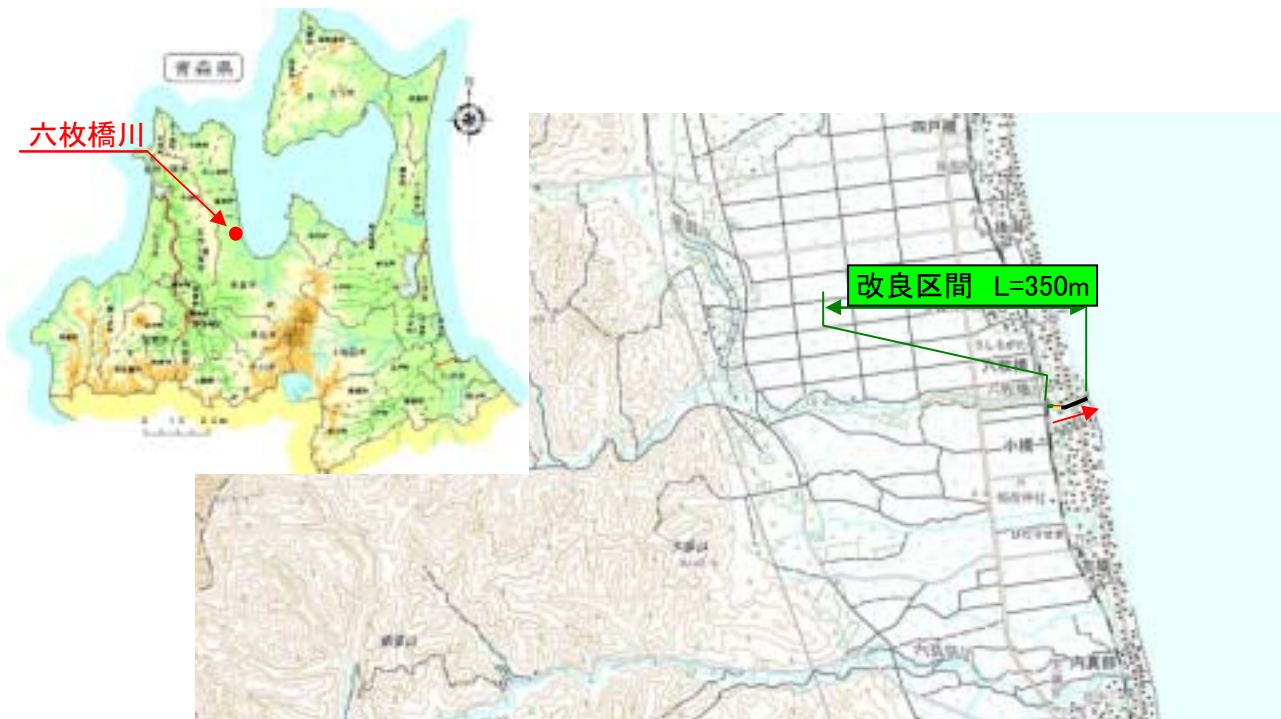
$$B/C(\text{再評価時点}) = 1,120 \text{ 百万円} \div 770 \text{ 百万円} = 1.45$$

年次	t	便益				残存価値 ②	計 ①+②	費用						費用便益 比B/C	
		便益①		現在価値 換算率	現在価値			建設費①		維持管理費②		③+④			
		便益	現在価値					費用	現在価値	費用	現在価値	費用	現在価値		
整備期間 (22年)	4	-14	0.0	1.012	0.0			35.9	40.0	0.1	0.0	36.1	40.0		
	5	-13	1.9	1.017	1.9			35.9	39.0	0.3	0.0	36.2	39.0		
	6	-12	3.8	1.017	3.7			35.9	39.0	0.4	0.0	36.4	39.0		
	7	-11	5.7	1.013	5.6			35.9	39.0	0.6	1.0	36.5	40.0		
	8	-10	7.5	1.006	7.5			35.9	39.0	0.7	1.0	36.7	40.0		
	9	-9	9.4	1.011	9.3			35.9	39.0	0.9	1.0	36.8	40.0		
	10	-8	11.3	1.011	11.2			35.9	39.0	1.0	1.0	37.0	40.0		
	11	-7	13.2	0.997	13.2			35.9	40.0	1.2	1.0	37.1	41.0		
	12	-6	15.1	0.980	15.4			35.9	40.0	1.3	1.0	37.2	41.0		
	13	-5	17.0	0.967	17.5			35.9	41.0	1.5	2.0	37.4	43.0		
	14	-4	18.9	0.953	19.8			35.9	41.0	1.6	2.0	37.5	43.0		
	15	-3	20.8	0.938	22.1			35.9	41.0	1.7	2.0	37.7	43.0		
	16	-2	22.6	0.927	24.4			35.9	40.0	1.9	2.0	37.8	42.0		
	17	-1	24.5	0.925	26.5			35.9	39.0	2.0	2.0	38.0	41.0		
	18	0	26.4	0.962	27.5			20.0	21.0	2.2	2.0	22.2	23.0		
	19	1	28.3	1.000	28.3			20.0	20.0	2.3	2.0	22.3	22.0		
	20	2	30.2	1.040	29.0			16.2	16.0	2.5	2.0	18.6	18.0		
	21	3	32.1	1.082	29.6			16.2	15.0	2.6	2.0	18.8	17.0		
	22	4	34.0	1.125	30.2			16.2	14.0	2.8	2.0	18.9	16.0		
	23	5	35.8	1.170	30.6			16.2	14.0	2.9	2.0	19.1	16.0		
	24	6	37.7	1.217	31.0			16.2	13.0	3.1	3.0	19.2	16.0		
	25	7	39.6	1.265	31.3			16.2	13.0	3.2	3.0	19.4	16.0		
	施設完成後の 評価期間 (50年)	26	8	41.5	1.316	31.5					3.2	2.4	3.2	2.4	
		27	9	41.5	1.369	30.3					3.2	2.3	3.2	2.3	
		28	10	41.5	1.423	29.2					3.2	2.2	3.2	2.2	
29		11	41.5	1.480	28.0					3.2	2.2	3.2	2.2		
30		12	41.5	1.539	27.0					3.2	2.1	3.2	2.1		
31		13	41.5	1.601	25.9					3.2	2.0	3.2	2.0		
32		14	41.5	1.665	24.9					3.2	1.9	3.2	1.9		
33		15	41.5	1.732	24.0					3.2	1.8	3.2	1.8		
34		16	41.5	1.801	23.0					3.2	1.8	3.2	1.8		
35		17	41.5	1.873	22.2					3.2	1.7	3.2	1.7		
36		18	41.5	1.948	21.3					3.2	1.6	3.2	1.6		
37		19	41.5	2.026	20.5					3.2	1.6	3.2	1.6		
38		20	41.5	2.107	19.7					3.2	1.5	3.2	1.5		
39		21	41.5	2.191	18.9					3.2	1.5	3.2	1.5		
40		22	41.5	2.279	18.2					3.2	1.4	3.2	1.4		
41		23	41.5	2.370	17.5					3.2	1.4	3.2	1.4		
42		24	41.5	2.465	16.8					3.2	1.3	3.2	1.3		
43		25	41.5	2.563	16.2					3.2	1.2	3.2	1.2		
44		26	41.5	2.666	15.6					3.2	1.2	3.2	1.2		
45		27	41.5	2.772	15.0					3.2	1.2	3.2	1.2		
46		28	41.5	2.883	14.4					3.2	1.1	3.2	1.1		
47		29	41.5	2.999	13.8					3.2	1.1	3.2	1.1		
48		30	41.5	3.119	13.3					3.2	1.0	3.2	1.0		
49		31	41.5	3.243	12.8					3.2	1.0	3.2	1.0		
50		32	41.5	3.373	12.3					3.2	0.9	3.2	0.9		
51		33	41.5	3.508	11.8					3.2	0.9	3.2	0.9		
52		34	41.5	3.648	11.4					3.2	0.9	3.2	0.9		
53		35	41.5	3.794	10.9					3.2	0.8	3.2	0.8		
54		36	41.5	3.946	10.5					3.2	0.8	3.2	0.8		
55		37	41.5	4.104	10.1					3.2	0.8	3.2	0.8		
56	38	41.5	4.268	9.7					3.2	0.7	3.2	0.7			
57	39	41.5	4.439	9.3					3.2	0.7	3.2	0.7			
58	40	41.5	4.616	9.0					3.2	0.7	3.2	0.7			
59	41	41.5	4.801	8.6					3.2	0.7	3.2	0.7			
60	42	41.5	4.993	8.3					3.2	0.6	3.2	0.6			
61	43	41.5	5.193	8.0					3.2	0.6	3.2	0.6			
62	44	41.5	5.400	7.7					3.2	0.6	3.2	0.6			
63	45	41.5	5.617	7.4					3.2	0.6	3.2	0.6			
64	46	41.5	5.841	7.1					3.2	0.5	3.2	0.5			
65	47	41.5	6.075	6.8					3.2	0.5	3.2	0.5			
66	48	41.5	6.318	6.6					3.2	0.5	3.2	0.5			
67	49	41.5	6.571	6.3					3.2	0.5	3.2	0.5			
68	50	41.5	6.833	6.1					3.2	0.5	3.2	0.5			
69	51	41.5	7.107	5.8					3.2	0.5	3.2	0.5			
70	52	41.5	7.391	5.6					3.2	0.4	3.2	0.4			
71	53	41.5	7.687	5.4					3.2	0.4	3.2	0.4			
72	54	41.5	7.994	5.2					3.2	0.4	3.2	0.4			
73	55	41.5	8.314	5.0					3.2	0.4	3.2	0.4			
74	56	41.5	8.646	4.8					3.2	0.4	3.2	0.4			
75	57	41.5	8.992	4.6					3.2	0.4	3.2	0.4			
合計					1,120		1,120	640	682		88		770	1,454	

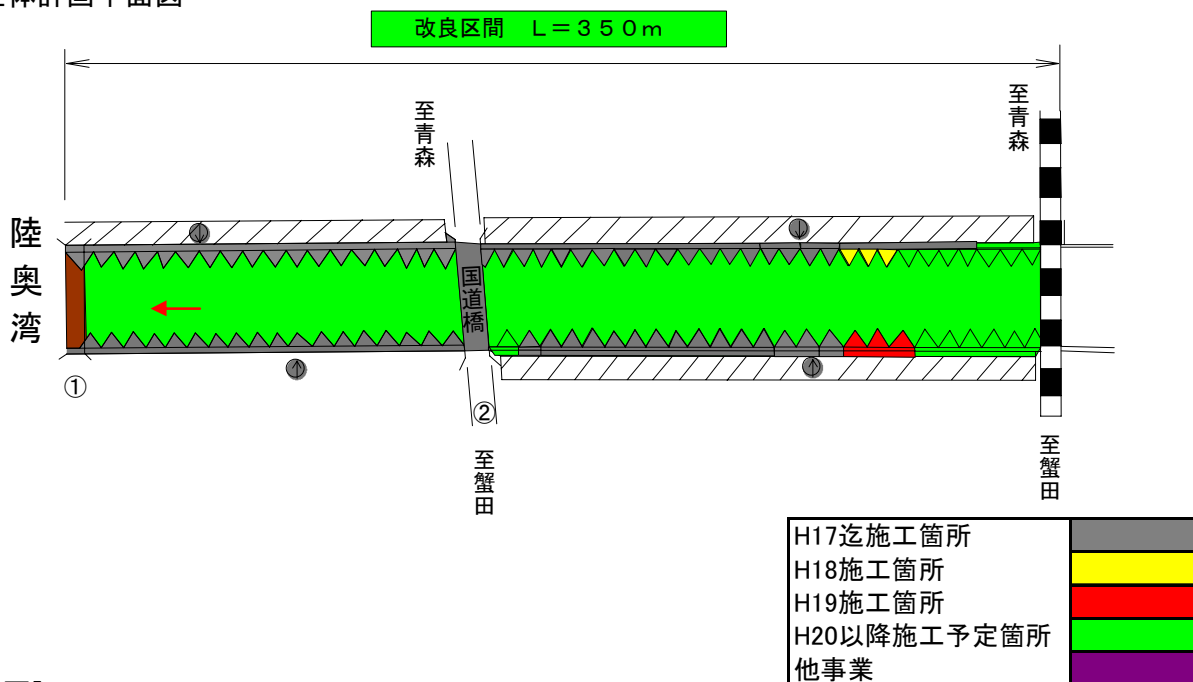
単位:百万円

[全体計画図]

(1) 事業実施箇所位置図

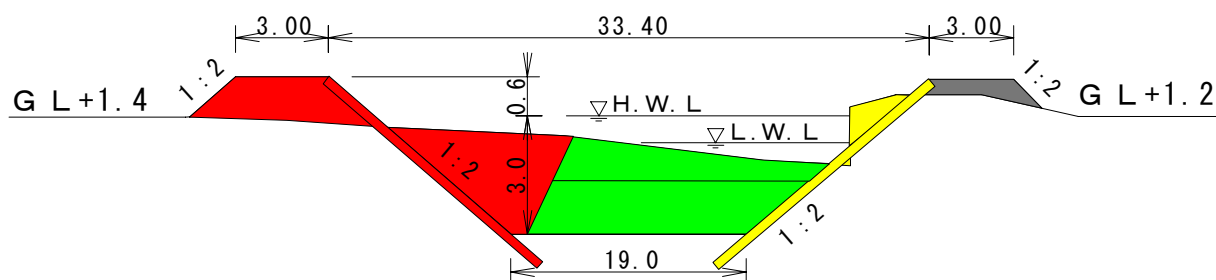


(2) 全体計画平面図



[構造図]

○標準横断面図



六枚橋川航空写真



現況写真



平成2年9月出水状況

