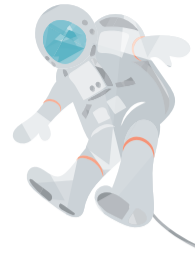


AOMORI LIFE



あなたに教えたい「あおもり」

えっ！ほんと？

暮らしているけど意外と知らない？！

あおもりの
魅力
1

「生活時間」



6位

通勤時間の短さ

働いている人の自宅から勤務先まで（平日1日当たりの平均往復通勤時間）

神奈川県110分 > 全国平均82分 > **青森県59分**

[資料] 総務省統計局「平成28年社会生活基本調査」

例えば

神奈川県と青森県の平均通勤時間の差

1日約51分×年間245日×勤続35年で

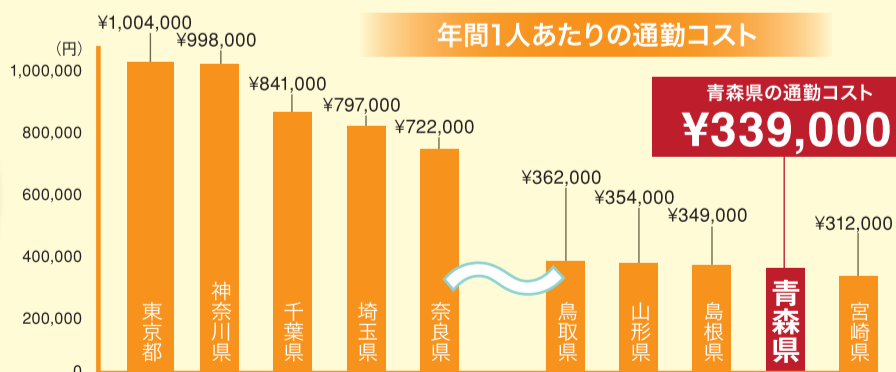
約7,300時間（約304日）の差！

通勤時間をお金に換算すると…



そんなに?!
時は金なりだね!

青森県の通勤コストは
全国で2番目に低く
もっとも高い東京都との
差はなんと!
約67万円!



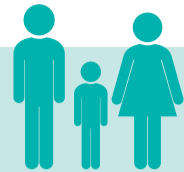
※資料:『地域の経済2017 -地域の「稼ぐ力」を高める-』(内閣府)

※『地域の経済2017』(内閣府)では、各都道府県の平均通勤時間に平均時給をかけて通勤による機会費用(通勤コスト)を算出しています。

※総務省統計局「平成23年社会生活基本調査」の結果を元に算出し、千円単位で切り上げを行っています。

あおもりの
魅力
2

「子育てのしやすさ」



1位

子どもを預けられる

待機児童数

東京都5,358人 > 全国平均423.3人 > **青森県0人**

〔資料〕厚生労働省「保育所等関連状況取りまとめ(H30.4.1)」

子育てしながらも
働きやすい環境って
ことですね!



11位

学童保育が充実

1年生～3年生の学童保育入所割合

神奈川県17.8% < 全国平均31.6% < **青森県39.5%**

〔資料〕全国学童保育連絡協議会「平成30年学童保育の実施状況調査」

あおもりの
魅力
3

「生活空間」



2位

マイホームが持てる住宅地の安さ

住宅地の平均価格 (1㎡あたり)

東京都354,600円 > **青森県16,300円**

〔資料〕国土交通省「平成30年都道府県地価調査」

6位

住宅が広い

着工新設持ち家住宅の床面積 (1住宅当たり)

東京都114.6㎡ < 全国平均120.5㎡ < **青森県127.2㎡**

〔資料〕国土交通省「建築着工統計調査(平成29年度)」

広いマイホームって
夢がふくらむー



その他にも「あおもり」の指標を公開!

詳しくは

データで見る青い森の国

で検索!