



西北地域県民局地域農林水産部 つがる家畜保健衛生所
津軽地区家畜衛生推進協議会
つがる市木造若竹 2-1

TEL 0173-42-2276 FAX 0173-42-6087

年末・年始中の

家畜の伝染性疾病の防疫対策を徹底しましょう！

本年も中国、韓国において口蹄疫の発生があり、ロシアではアフリカ豚コレラの発生が確認されています。

年末・年始を迎えるにあたり、人や物の移動が盛んになることに加え、来年 2 月に韓国で開催されるオリンピック・パラリンピック冬季競技大会により海外への渡航者の増加が見込まれることから、我が国への病原体の侵入リスクは高くなると考えられます。家畜飼養者の皆様は、病原体を侵入させないために**飼養衛生管理基準の順守を徹底**しましょう。

従来からの防疫対策に加え、下記の事項に留意してください！

- 口蹄疫等が発生している国への渡航を可能な限り自粛してください
- 渡航した場合
 - ・ 農場やと畜場等の**畜産関連施設に立ち入らない**
 - ・ 動物との**不用意な接触をさける**
 - ・ 肉製品等を**持ち帰らない**
 - ・ 帰国した際には**動物検疫所カウンター**に立ち寄り**家畜防疫官の指導を受ける**
- 帰国後
 - ・ **一週間は**必要以外に衛生管理区域へ**立ち入らない**
 - ・ 海外で使用した衣服等は衛生管理区域に**持ち込まない**
持ち込む場合は**洗浄・消毒する**
- 衛生管理区域への**病原体の持ち込みを防止**
やむを得ず人が立ち入る場合や物を持ち込む場合には**洗浄・消毒を徹底する**



裏面も見てね

飼養している**家畜に異常**が見られた場合は、**すぐに家畜保健衛生所へご連絡下さい！**

つがる家畜保健衛生所 0173-42-2276
土日休日緊急用携帯 090-8788-7459

効果的な消毒を実施しましょう！

- ◎ 効果的な消毒のポイント
- ・ 踏込消毒槽の消毒液は、汚れで効果が薄れてしまうことから、**まずは汚れを落としてから消毒**すること。また、**消毒薬が汚れている**ことに気づいたら、**直ちに交換**すること。
 - ・ 農場に出入りする車両の消毒では、タイヤのみを消毒するのではなく、**泥よけの内側部分**や**運転席の足元スペース**も可能な限り消毒すること。

《要注意》

- ★ **逆性石けんは口蹄疫の消毒薬としては不適**です！
- ★ 消毒効果が弱まるので、**酸性とアルカリ性の消毒薬を同時に使用しない**こと！

推奨される
踏込消毒槽の設置方法

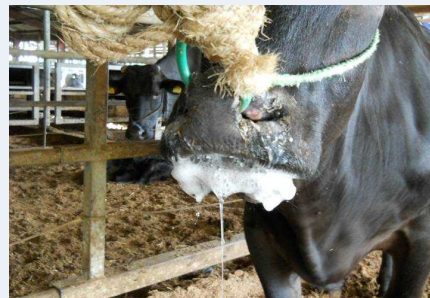


- ② 消毒液の槽
↑
① 水洗の槽

疑わしい症状は直ちに通報を！

口蹄疫は牛や豚などで発熱や食欲不振に始まり、後に**よだれ**を流したり、**口、ひづめ、乳房に水ぶくれ**ができるのが主な特徴です。

～牛の症状～



～豚の症状～



写真：宮崎県提供



毎日必ず健康観察し、これらの症状を見つけ次第、直ちに**獣医師**や**最寄りの家畜保健衛生所**に**連絡**しましょう。

連絡先：

（最寄りの家畜保健衛生所の
連絡先を記入しておきましょう！）