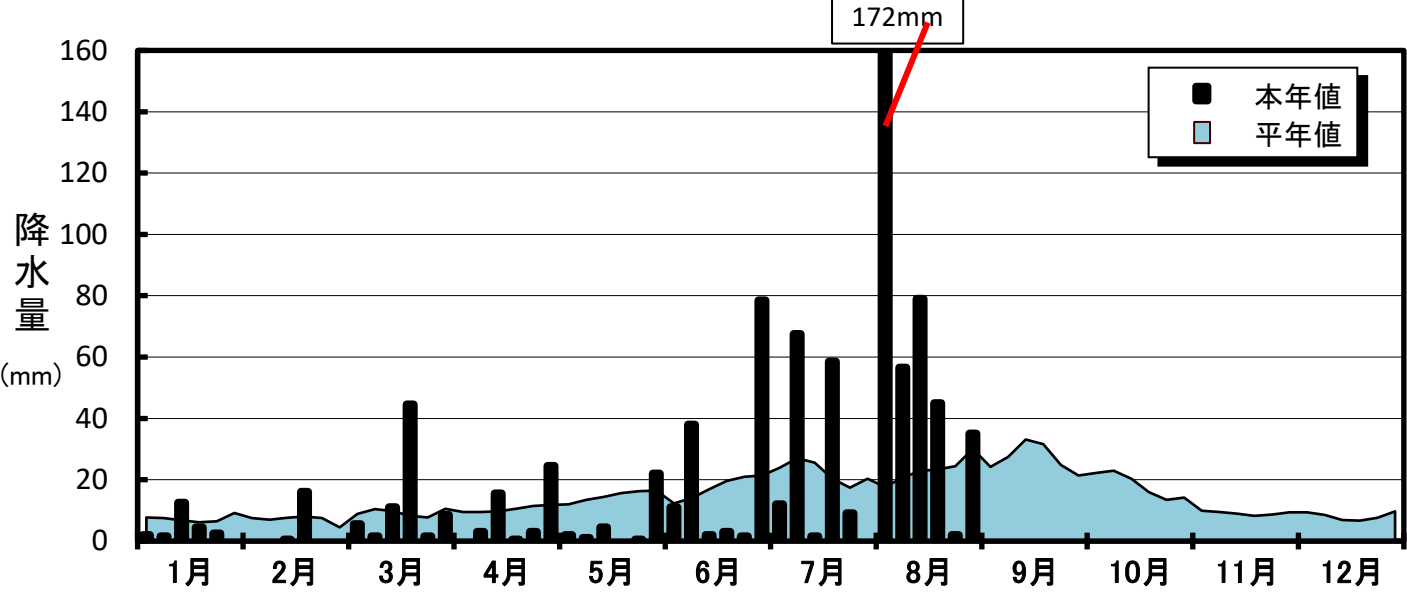
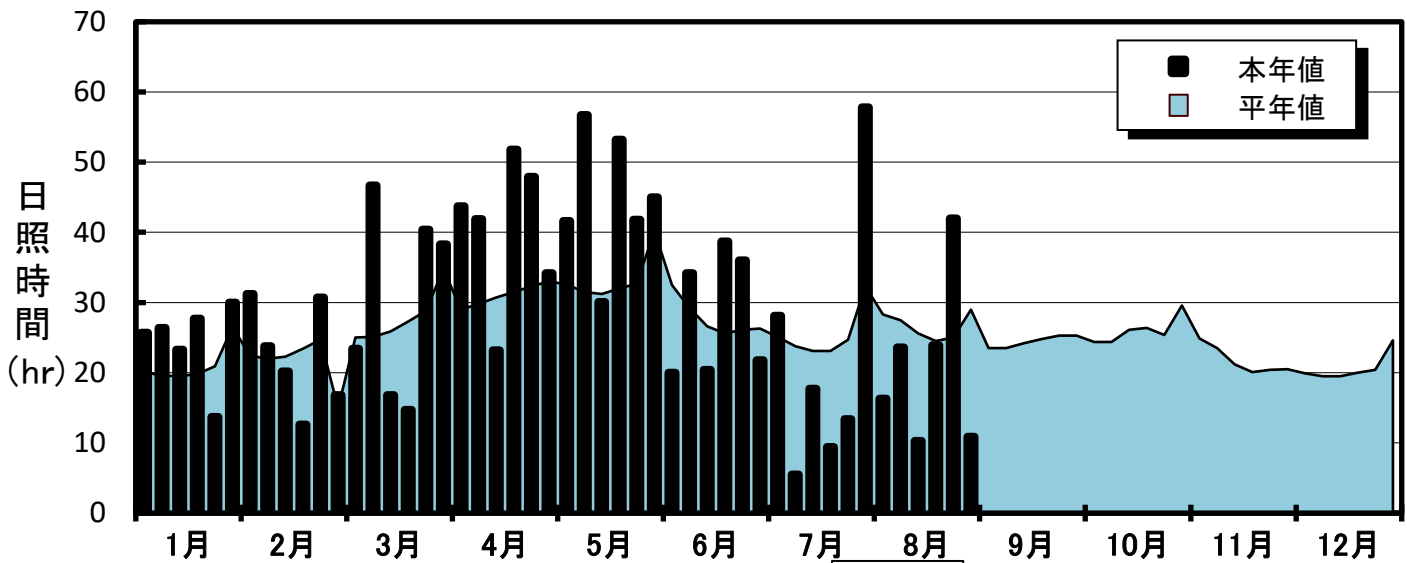
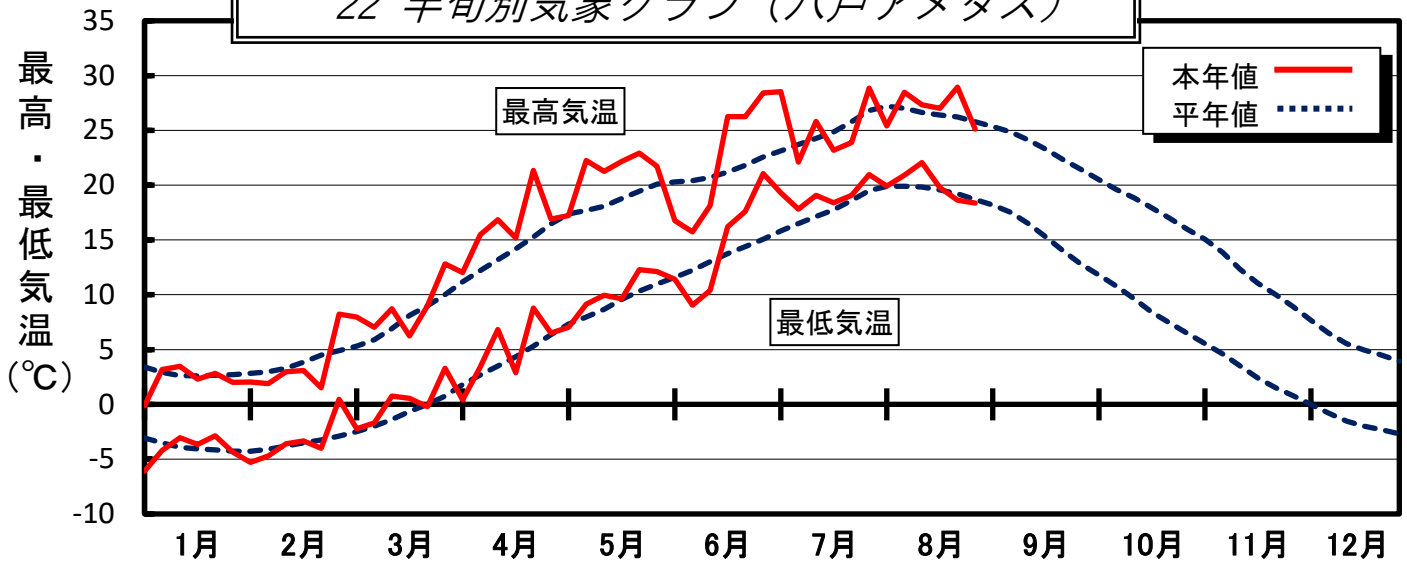


' 22 半旬別気象グラフ (八戸アメダス)



■月平均気象データ(八戸アメダス)

	1月	2月	3月	4月	5月	6月	7月	8月	9月	10月	11月	12月
平均気温(°C)	-1.1	-0.5	4.1	10.5	14.8	17.8	21.7	23.1				
本年-平年	-0.4	-0.4	1.0	1.9	1.3	1.1	1.0	0.5				
日照時間(hr)	146.8	135.3	180.3	242.7	268.4	171.1	131.9	127.0				
平年比(%)	116.4	100.4	108.5	129.9	135.2	101.7	88.1	79.6				
降水量(mm)	23.0	16.5	72.5	46.5	30.0	134.0	148.5	389.5				
平年比(%)	52.8	37.8	128.1	73.3	34.1	129.2	108.5	274.7				

■ 気象

この期間は低気圧や前線の影響で曇りや雨の日が多かった。3日には121mmの大雨となった。

平均気温は23°C(平年差+0.5°C)であった。

降水量は、第1半旬が172mm(平年比977%)と最も多く、第5半旬の2mm(平年比8%)を除いて平年比100%越えが続いた。8月全体で390mm(平年比275%)とかなり多かった。

日照時間は平年を下回る127時間(平年比80%)であった。

