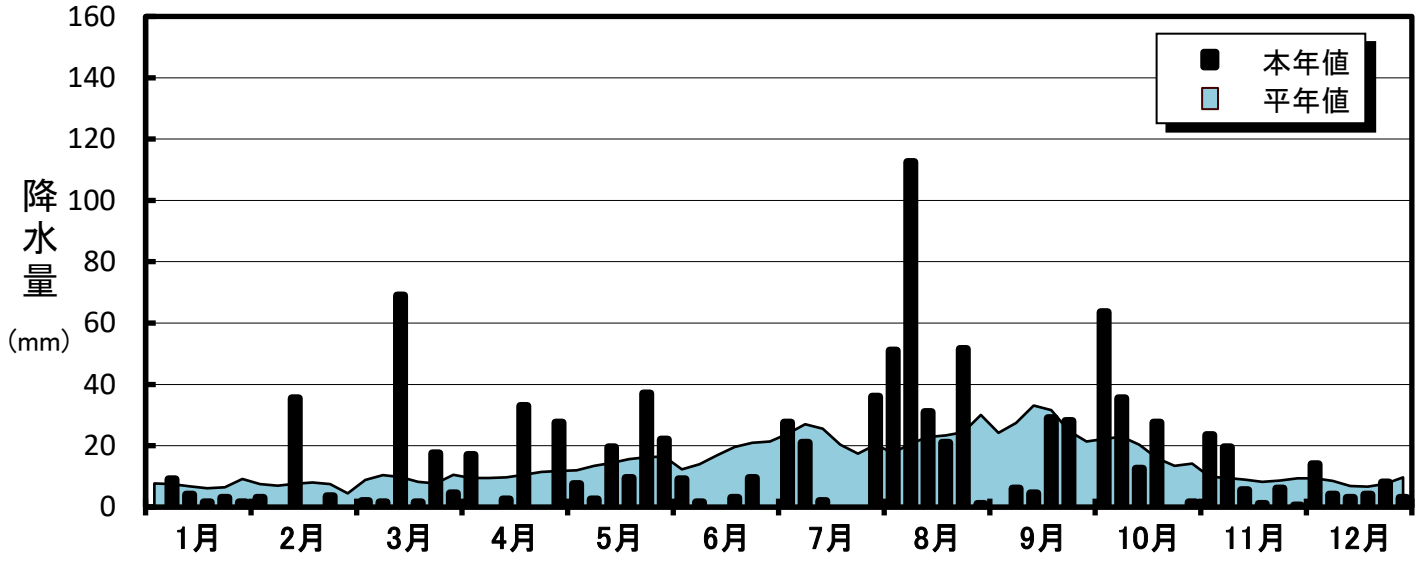
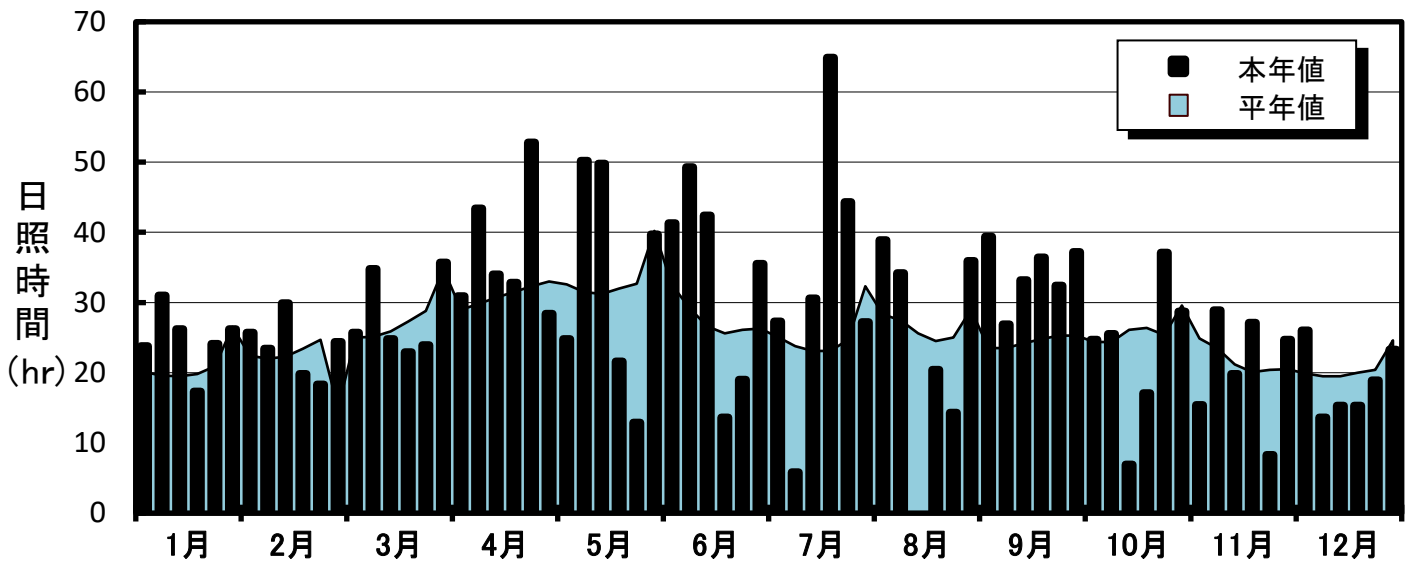
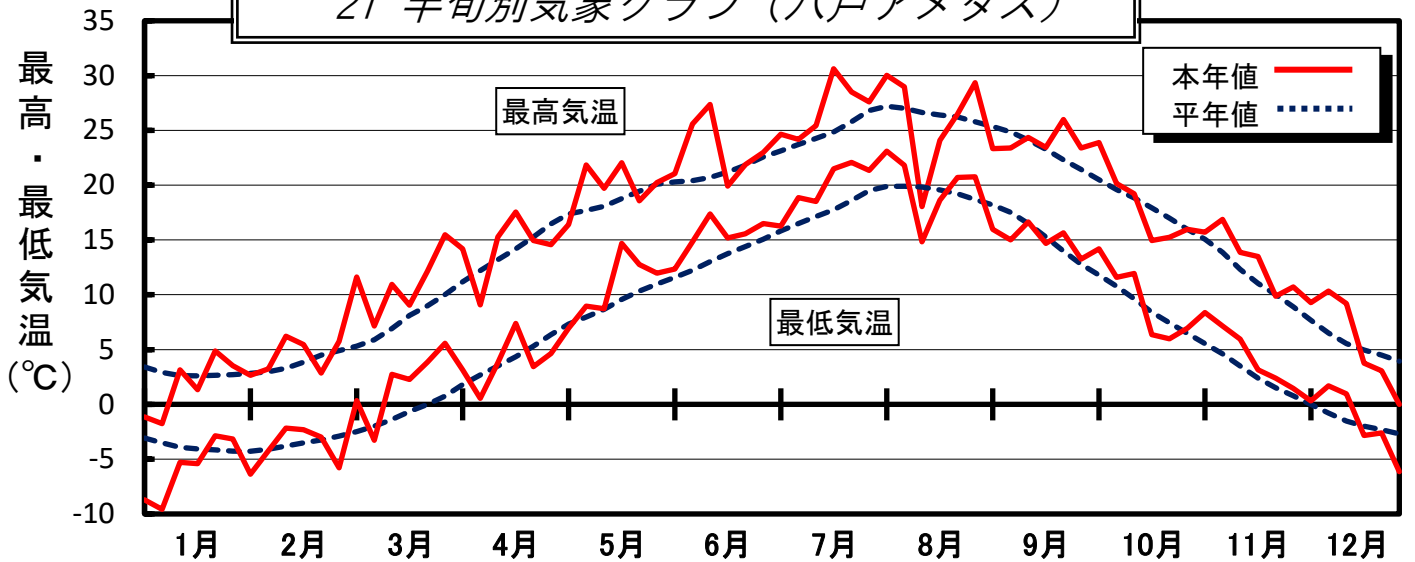


' 21 半旬別気象グラフ (八戸アメダス)



■ 月平均気象データ(八戸アメダス)

| | 1月 | 2月 | 3月 | 4月 | 5月 | 6月 | 7月 | 8月 | 9月 | 10月 | 11月 | 12月 |
|----------|-------|-------|-------|-------|-------|-------|-------|-------|-------|-------|-------|-------|
| 平均気温(°C) | -2.0 | 0.0 | 6.3 | 9.2 | 14.7 | 18.8 | 22.7 | 22.5 | 19.3 | 13.6 | 8.8 | 2.0 |
| 本年-平年 | -1.3 | 0.1 | 3.2 | 0.6 | 1.2 | 2.1 | 2.0 | -0.1 | -0.1 | 0.1 | 1.5 | 0.3 |
| 日照時間(hr) | 148.6 | 141.5 | 167.8 | 222.3 | 199.0 | 201.1 | 200.1 | 143.7 | 205.5 | 140.0 | 124.2 | 112.4 |
| 平年比(%) | 117.8 | 105.0 | 101.0 | 118.9 | 100.3 | 119.6 | 133.7 | 90.1 | 138.7 | 89.9 | 95.3 | 90.6 |
| 降水量(mm) | 19.0 | 42.0 | 96.0 | 80.0 | 98.0 | 23.0 | 86.5 | 268.0 | 67.5 | 140.5 | 56.0 | 36.0 |
| 平年比(%) | 43.6 | 96.1 | 169.6 | 126.2 | 111.2 | 22.2 | 63.2 | 189.0 | 43.2 | 127.6 | 100.9 | 73.6 |

■ 気象

12月上旬は、晴れの日が多く、暖かった。中旬後半から下旬にかけては冬型の気圧配置となり、雪の日が多く、冷え込んだ。平均気温は平年より0.3℃高い2℃であった。

日照時間は112.4時間(平年比90.6%)と平年並みであった。

降水量は36mm(平年比73.6%)とやや少なかった。

