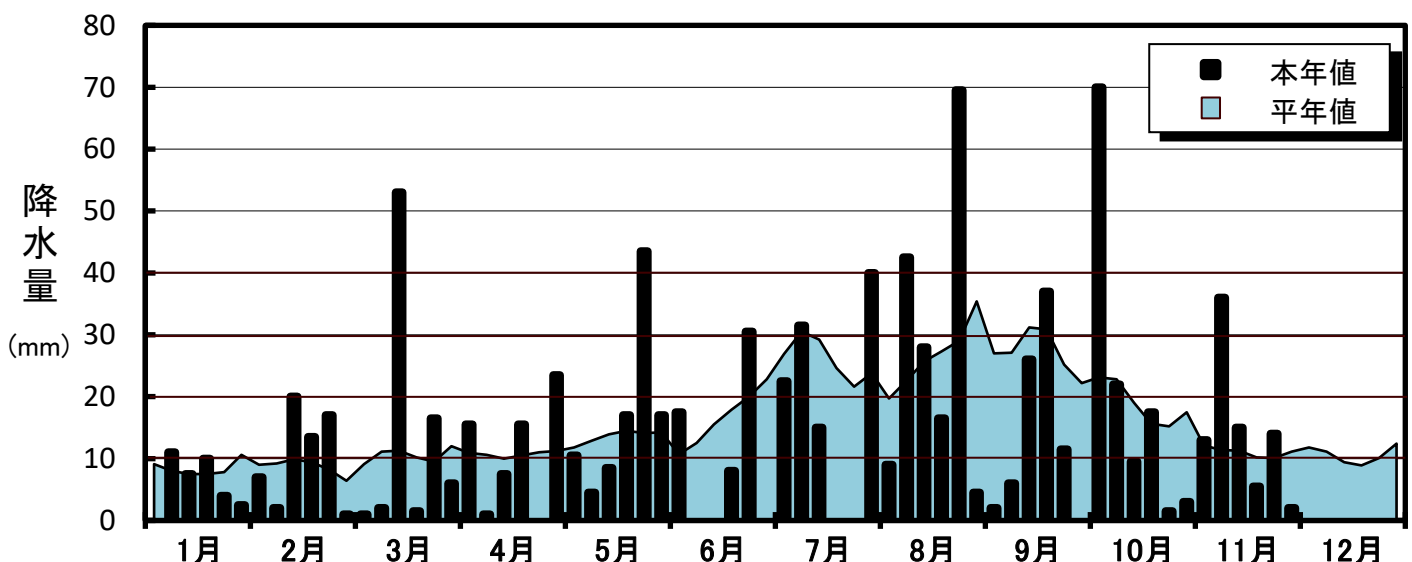
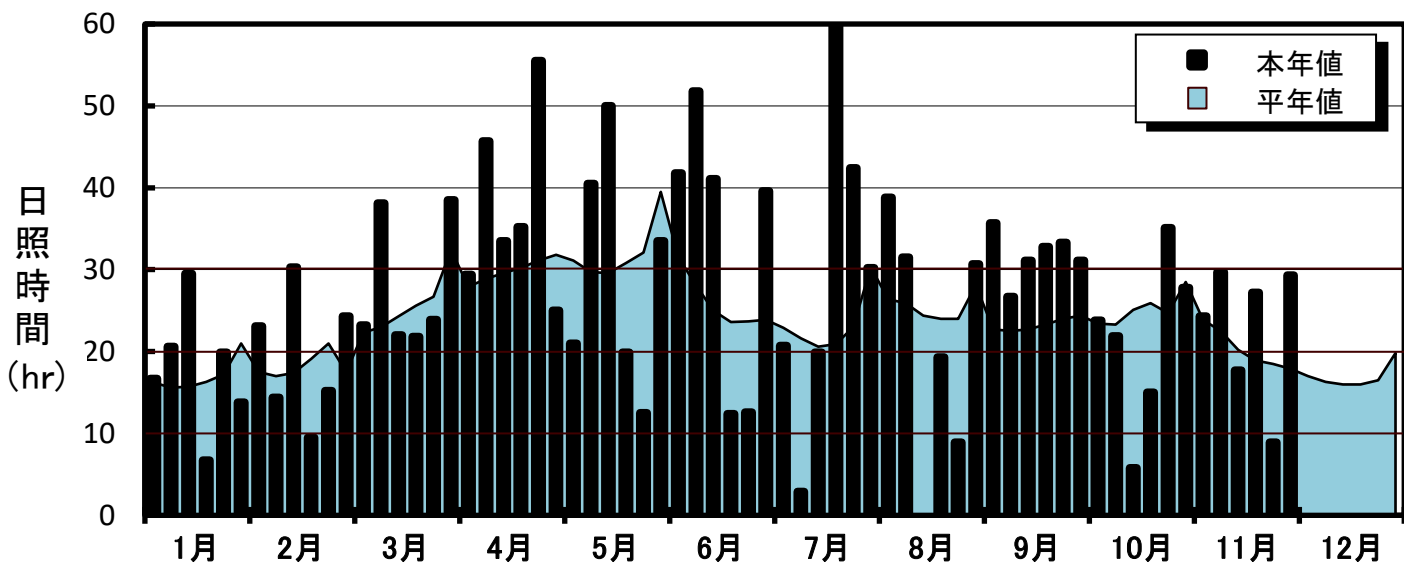
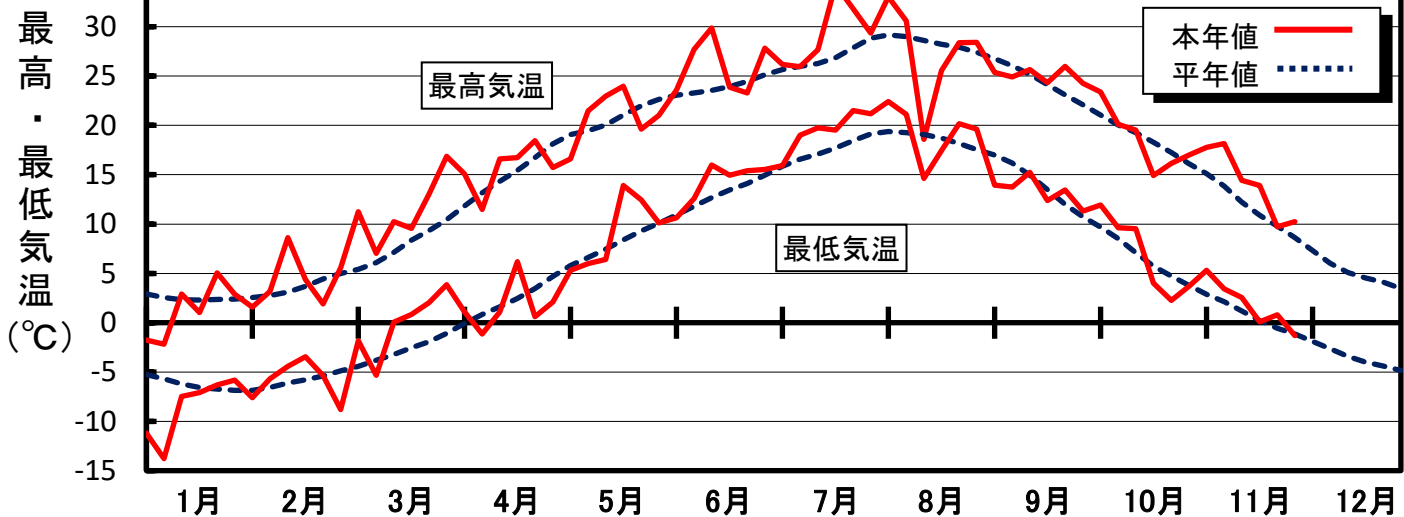


'21 半旬別気象グラフ (三戸アメダス)



■ 月平均気象データ(三戸アメダス)

| | 1月 | 2月 | 3月 | 4月 | 5月 | 6月 | 7月 | 8月 | 9月 | 10月 | 11月 | 12月 |
|----------|-------|-------|-------|-------|-------|-------|-------|-------|-------|-------|-------|-----|
| 平均気温(°C) | -3.4 | -0.8 | 5.5 | 8.7 | 14.7 | 19.5 | 23.5 | 22.7 | 18.3 | 12.0 | 7.1 | |
| 本年-平年 | -1.6 | 0.4 | 3.1 | 0.2 | 0.5 | 1.5 | 1.7 | -0.2 | -0.5 | -0.1 | 1.1 | |
| 日照時間(hr) | 107.2 | 116.8 | 167.0 | 224.3 | 177.4 | 199.3 | 181.5 | 129.2 | 190.7 | 129.4 | 137.1 | |
| 平年比(%) | 104.8 | 110.9 | 109.1 | 123.6 | 93.0 | 126.5 | 133.0 | 84.6 | 135.1 | 86.9 | 112.5 | |
| 降水量(mm) | 35.0 | 60.5 | 80.0 | 63.0 | 101.0 | 56.0 | 109.0 | 170.0 | 82.5 | 123.5 | 85.5 | |
| 平年比(%) | 70.9 | 123.2 | 126.4 | 96.9 | 123.3 | 58.1 | 67.5 | 106.1 | 51.8 | 108.3 | 129.3 | |