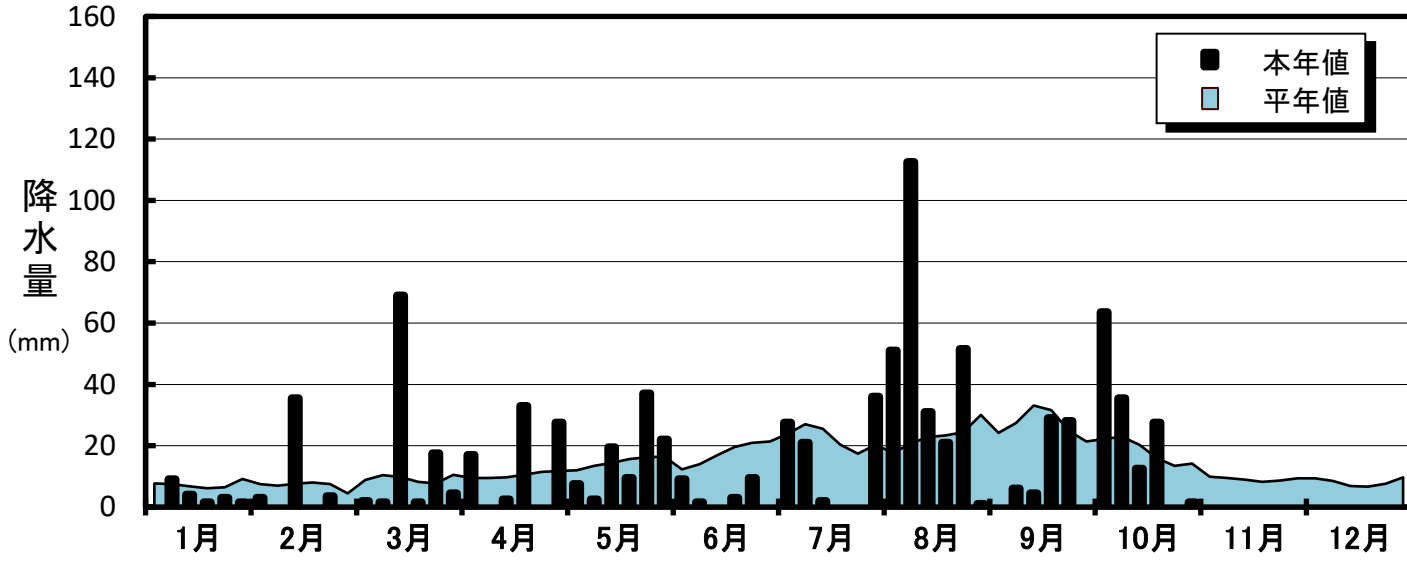
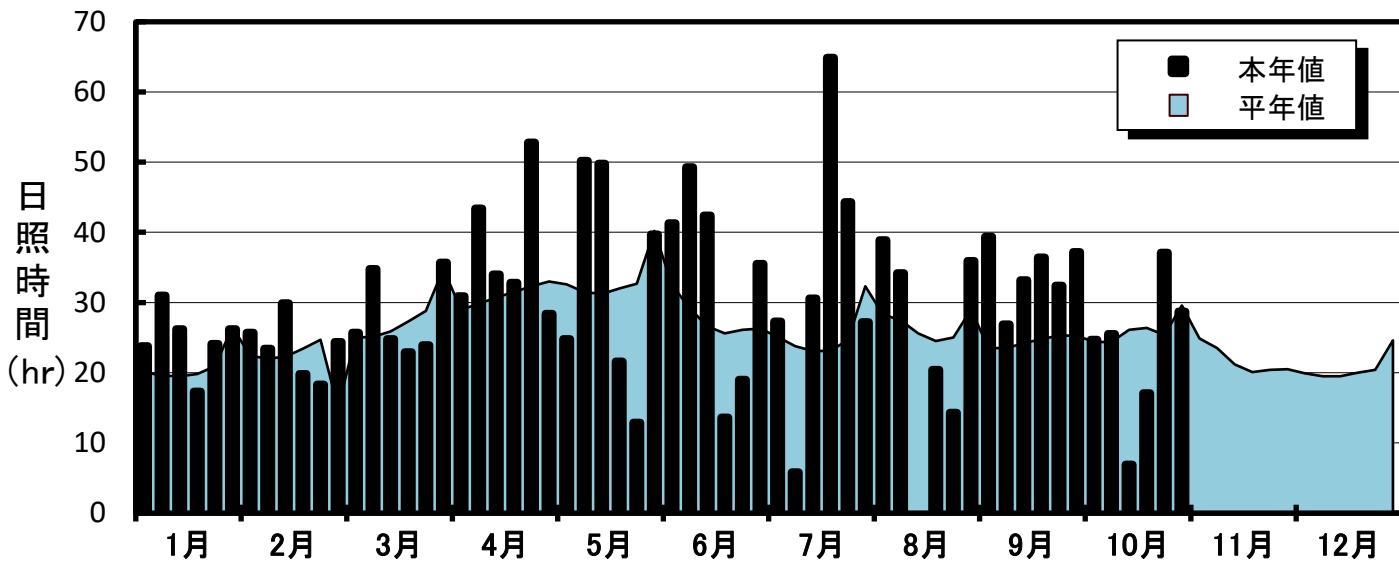
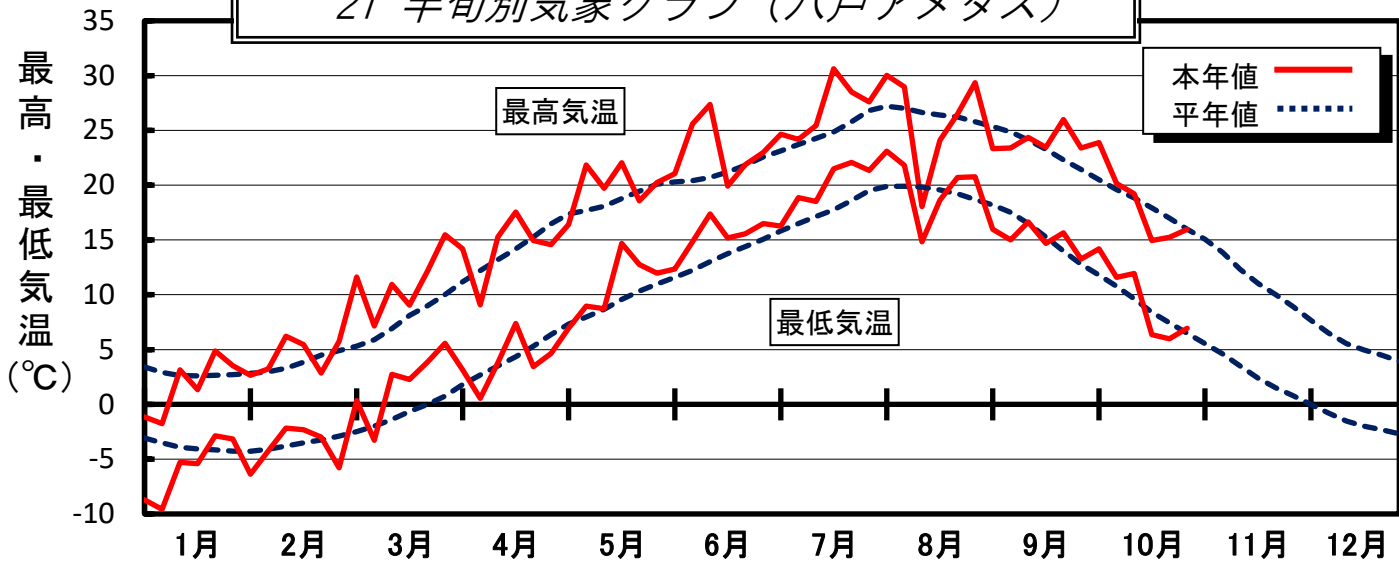


' 21 半旬別気象グラフ (八戸アメダス)



■ 月平均気象データ(八戸アメダス)

	1月	2月	3月	4月	5月	6月	7月	8月	9月	10月	11月	12月
平均気温(°C)	-2.0	0.0	6.3	9.2	14.7	18.8	22.7	22.5	19.3	13.6		
本年-平年	-1.3	0.1	3.2	0.6	1.2	2.1	2.0	-0.1	-0.1	0.1		
日照時間(hr)	148.6	141.5	167.8	222.3	199.0	201.1	200.1	143.7	205.5	140.0		
平年比(%)	117.8	105.0	101.0	118.9	100.3	119.6	133.7	90.1	138.7	89.9		
降水量(mm)	19.0	42.0	96.0	80.0	98.0	23.0	86.5	268.0	67.5	140.5		
平年比(%)	43.6	96.1	169.6	126.2	111.2	22.2	63.2	189.0	43.2	127.6		

■ 気象

10月の前半は気温が高く、4日には最高気温が28.3℃を記録する夏日となった。後半は強い寒気の影響で気温が低かった。

平均気温は平年より0.1℃高い13.6℃であった。

日照時間は140時間(平年比89.9%)と平年を下回った。

降水量は140.5mm(平年比127.6%)と平年より多かった。

