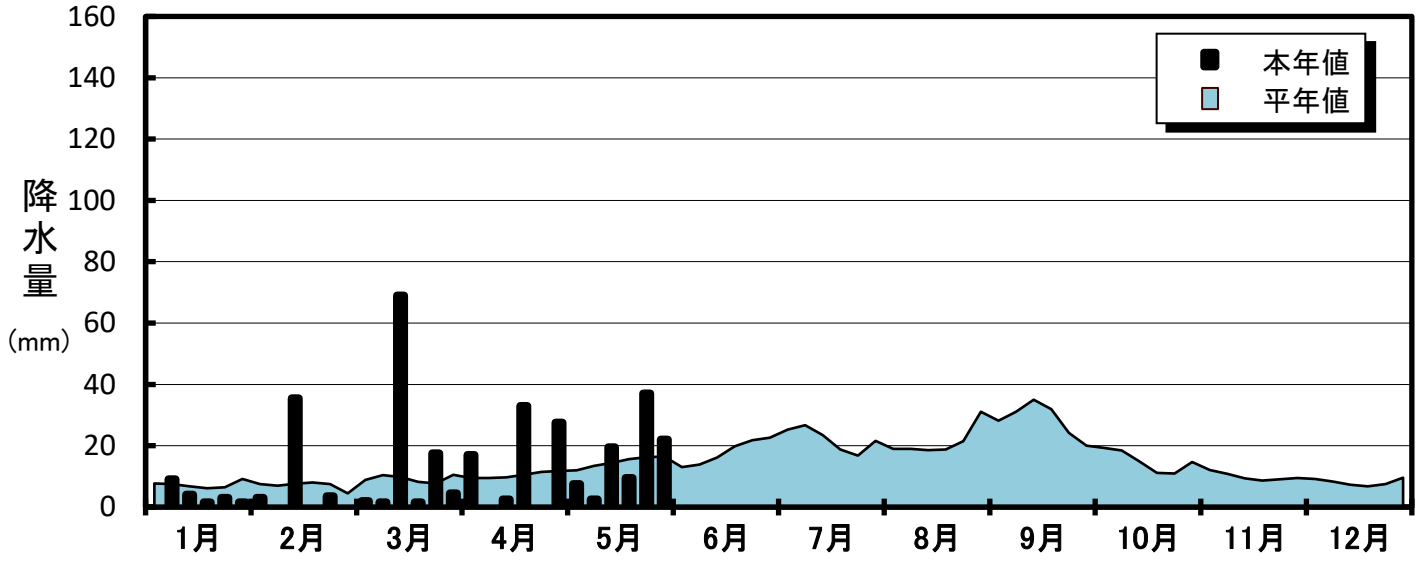
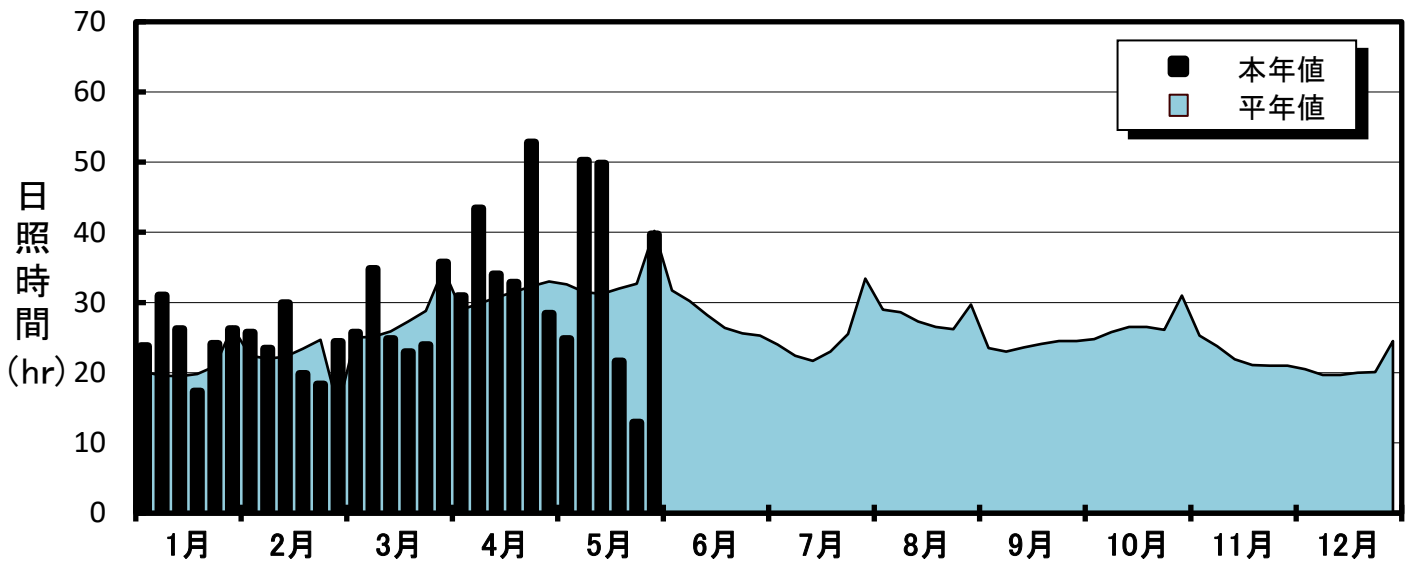
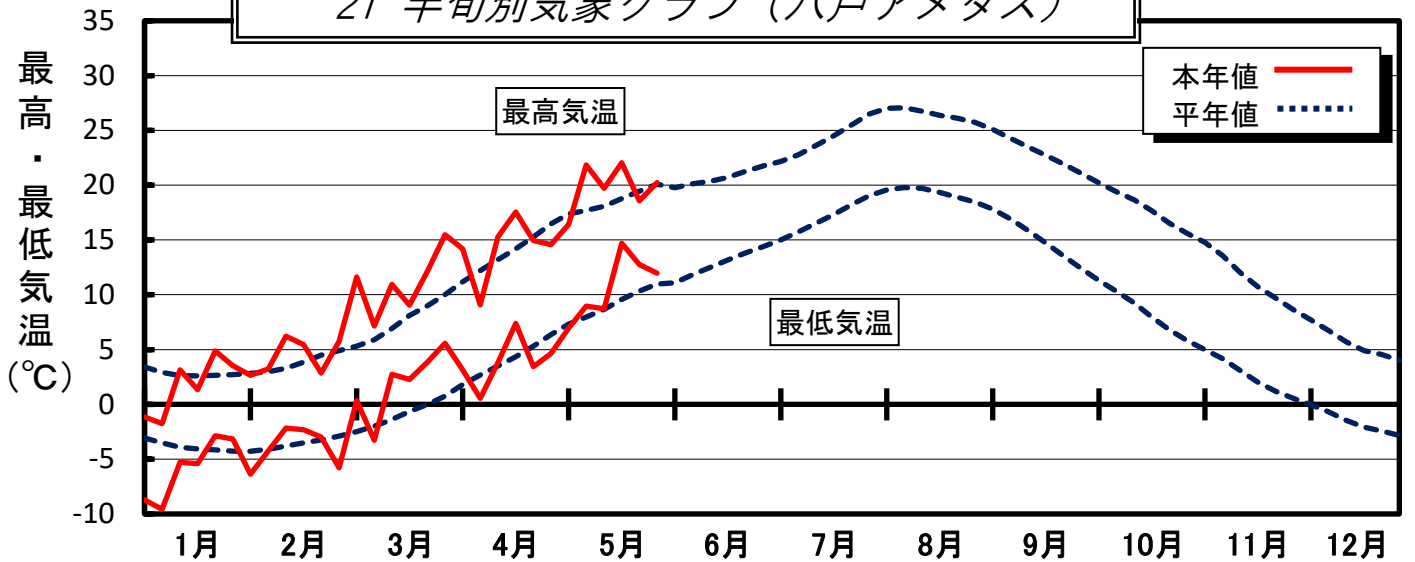


' 21 半旬別気象グラフ (八戸アメダス)



■ 月平均気象データ(八戸アメダス)

	1月	2月	3月	4月	5月	6月	7月	8月	9月	10月	11月	12月
平均気温(°C)	-2.0	0.0	6.3	9.2	14.7							
本年-平年	-1.3	0.1	3.2	0.6	1.2							
日照時間(hr)	148.6	141.5	167.8	222.3	199.0							
平年比(%)	117.8	105.0	101.0	118.9	100.3							
降水量(mm)	19.0	42.0	96.0	80.0	98.0							
平年比(%)	43.6	96.1	169.6	126.2	111.2							

■ 気象

低気圧や前線の影響で曇りや雨の日があった。
平均気温について、第2半旬は平年より3.1℃
高い15.6℃であった。また第4半旬は平年より
4.2℃高い17.9℃であった。

日照時間は199時間(平年比100%)と平年並で
あった。

降水量は98mm(平年比111%)とやや多かった。

