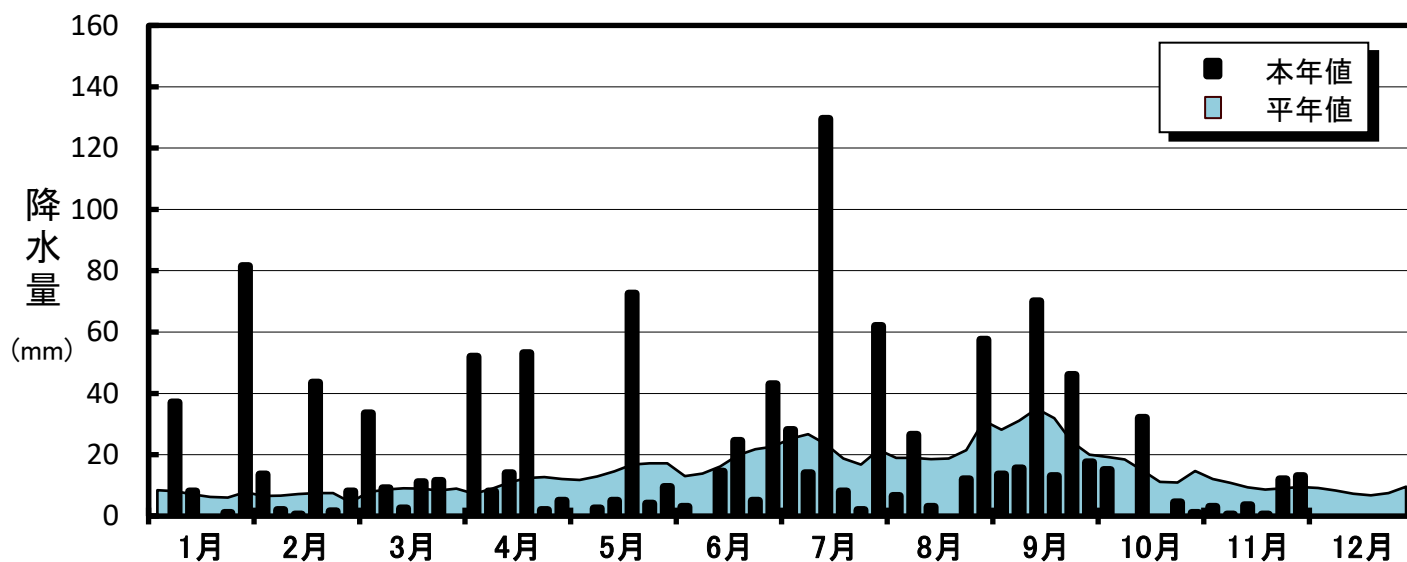
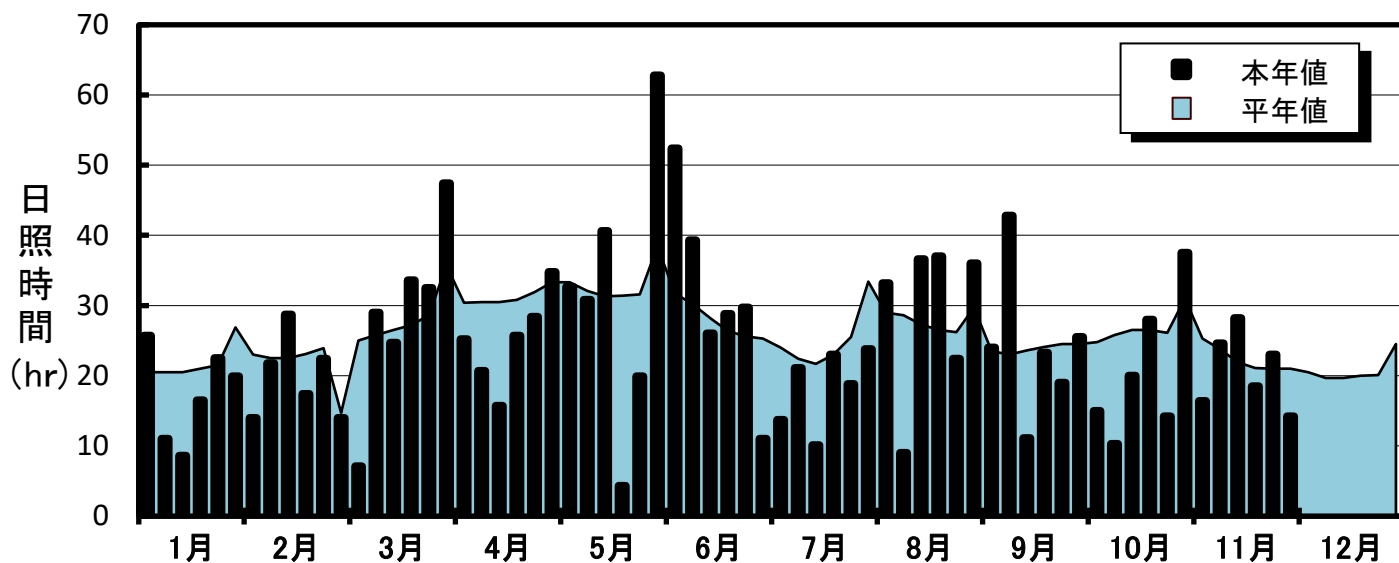
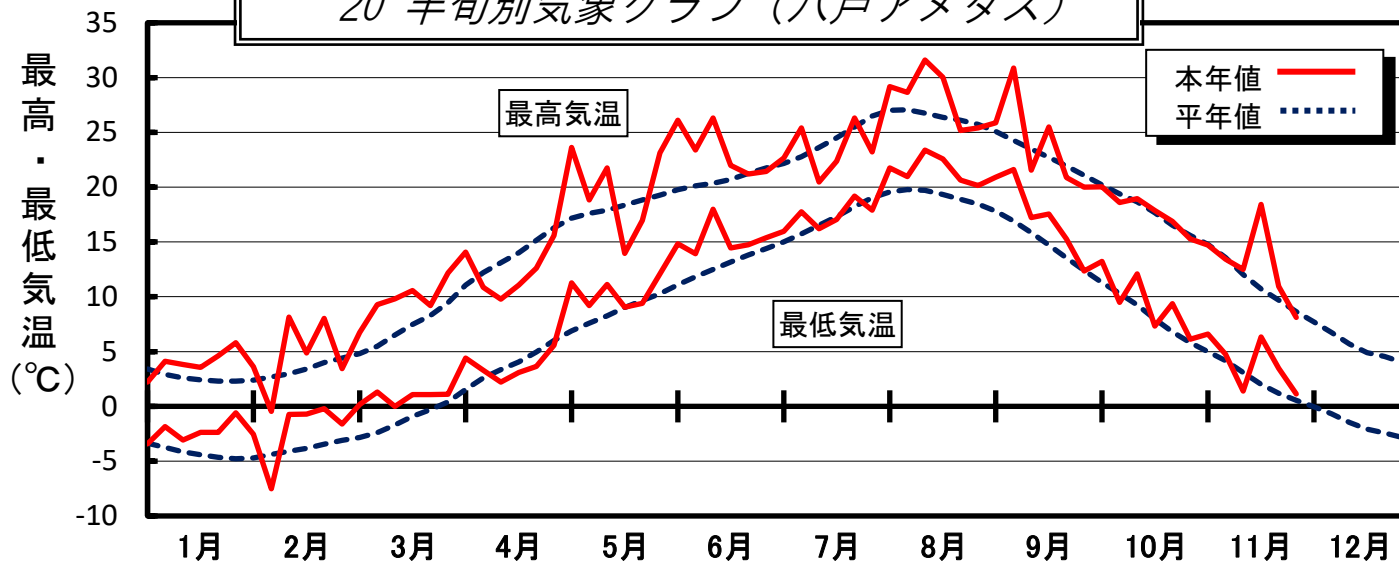


' 20 半旬別気象グラフ (八戸アメダス)



■ 月平均気象データ(八戸アメダス)

	1月	2月	3月	4月	5月	6月	7月	8月	9月	10月	11月	12月
平均気温(°C)	0.8	1.1	5.0	7.8	14.8	18.5	19.8	24.4	20.5	13.5	8.3	
本年-平年	1.7	1.5	2.3	-0.7	1.7	2.3	-0.3	1.9	1.6	0.5	1.4	
日照時間(hr)	104.2	118.3	174.3	150.5	191.1	187.2	110.5	174.2	145.7	125.0	124.9	
平年比(%)	79.7	87.9	103.7	79.7	97.0	111.6	74.4	104.2	101.5	77.5	93.7	
降水量(mm)	127.5	69.0	67.5	134.1	93.5	90.0	243.5	105.5	175.5	52.5	32.5	
平年比(%)	297.9	167.1	129.8	208.6	104.7	85.1	178.9	81.9	104.7	60.2	52.4	

## ■ 気象

11月は上旬と下旬が、冬型の気圧配置になることが多かった。中旬は、高気圧に覆われ晴れる日が多く、暖かい空気が流れ込み気温がかなり高くなった。

平均気温は平年より1.4℃高い8.3℃、降水量は32.5mm(平年比52.4%)とかなり少なく、日照時間は124.9時間(平年比93.7%)と平年並みであった。

