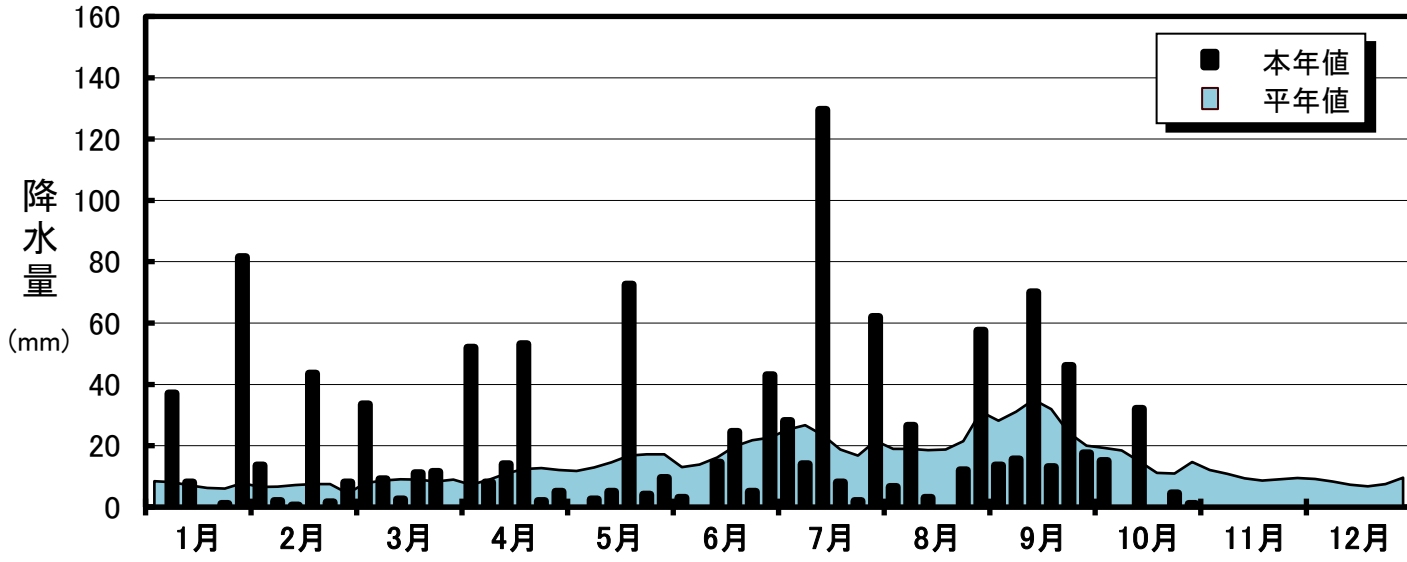
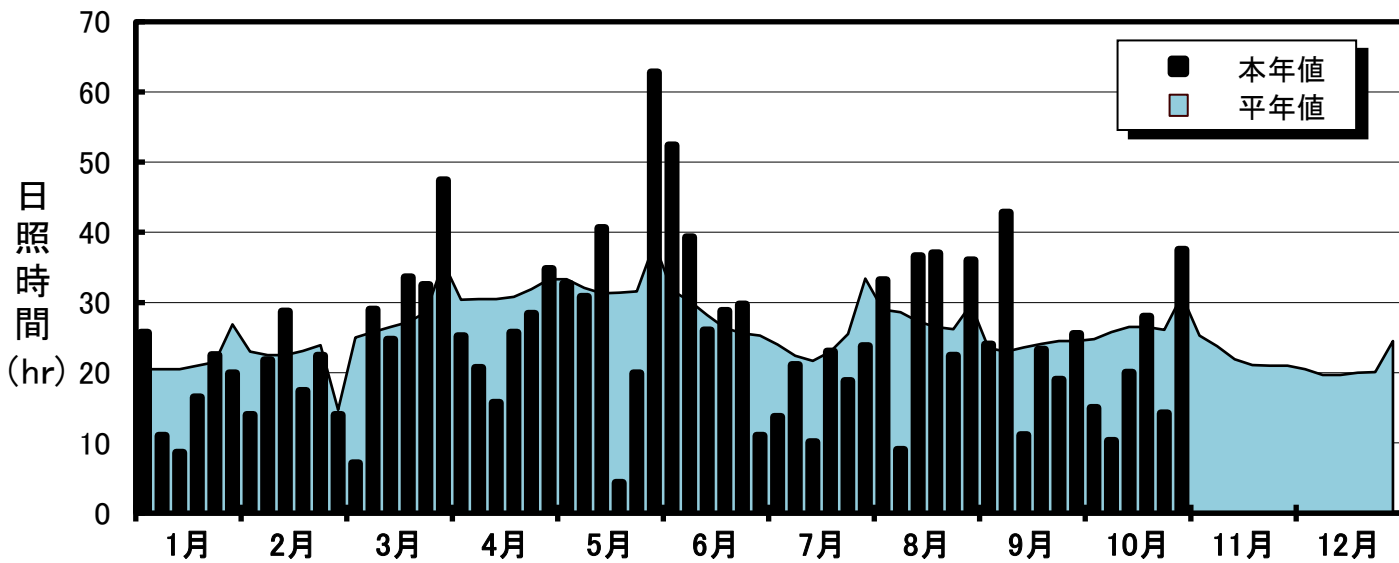
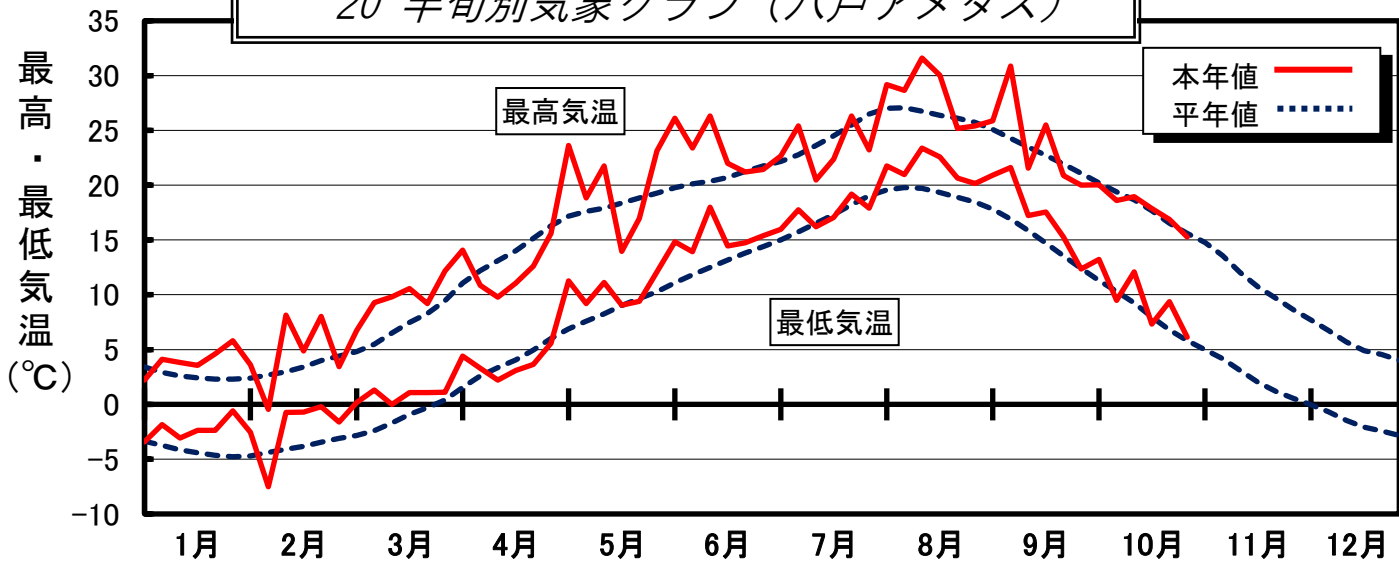


'20 半旬別気象グラフ (八戸アメダス)



■ 月平均気象データ(八戸アメダス)

	1月	2月	3月	4月	5月	6月	7月	8月	9月	10月	11月	12月
平均気温(°C)	0.8	1.1	5.0	7.8	14.8	18.5	19.8	24.4	20.5	13.5		
本年-平年	1.7	1.5	2.3	-0.7	1.7	2.3	-0.3	1.9	1.6	0.5		
日照時間(hr)	104.2	118.3	174.3	150.5	191.1	187.2	110.5	174.2	145.7	125.0		
平年比(%)	79.7	87.9	103.7	79.7	97.0	111.6	74.4	104.2	101.5	77.5		
降水量(mm)	127.5	69.0	67.5	134.1	93.5	90.0	243.5	105.5	175.5	52.5		
平年比(%)	297.9	167.1	129.8	208.6	104.7	85.1	178.9	81.9	104.7	60.2		

■ 気象

10月は、高気圧と低気圧が交互に通過し、特に下旬以降は天候が周期的に変った。

10月の平均気温は13.5°Cと平年に比べ0.5°C高く、降水量は52.5mm(平年比60.2%)と少なく、日照時間は125.0時間(平年比77.5%)と平年を下回った。

