

### 中国で口蹄疫が継続発生

中国では、2018年1月10日寧夏回族自治区で口蹄疫が発生し、今年に入ってから3例の発生が確認されています。我が国へ病原体が侵入するリスクが非常に高まっている状態です。今一度、**本病の発生予防を徹底**しましょう。

#### 中国における口蹄疫の発生状況(2016年1月以降)



### 発生の予防を徹底しましょう！

- 最新情報の収集（農水省ホームページや家畜衛生情報を確認）
- 発生国への渡航は自粛（渡航する場合は畜産関連施設を避け、帰国後は動物検疫所カウンターに立ち寄る）
- 海外渡航歴のチェック（帰国後1週間は農場立入禁止）
- 衛生状態の確保（清掃と消毒の徹底を）
- 早期発見・通報（特定症状を発見したら直ちに家保へ通報）

## 疑わしい症状は直ちに通報を！

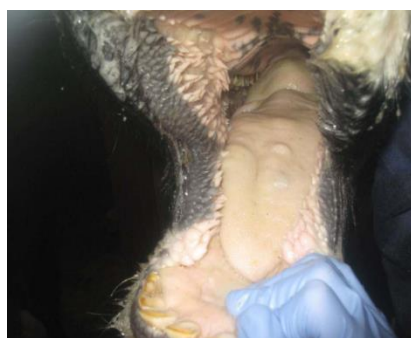
口蹄疫は牛や豚などで発熱や食欲不振に始まり、後によだれを流したり、**口やひづめ、乳頭に水ぶくれ**ができるのが主な特徴です。

### ～牛の臨床症状～

泡沫性流涎



舌の水疱



歯床部粘膜のびらん



### ～豚の臨床症状～

鼻端の水疱



鼻平面の潰瘍



蹄球部皮膚のびらん



毎日必ず健康観察し、これらの症状を見つけた場合は、直ちに獣医師やむつ家畜保健衛生所に連絡してください！



〒035-0072 むつ市金谷2丁目 18-25 電話 0175-22-1254 FAX 0175-22-1259  
夜間及び休日の連絡先 090-5841-6810  
下北地域県民局地域農林水産部むつ家畜保健衛生所 むつ地区家畜衛生推進協議会