



# 上北そば店マップ



	上北そば提供店	住所	上北そば提供期間
①	道の駅とわだ	十和田市伝法寺字平窪37-2 ☎ 0176-20-8255	通年
②	鯉艸亭	十和田市深持字鳥ヶ森2-10 ☎ 0176-27-2516	5~10月
③	そば屋さいとう	野辺地町字野辺地442 ☎ 090-1499-3959	11月
④	そば茶房といち	七戸町字上町野141-3 ☎ 0176-62-6191	通年
⑤	松雪庵	七戸町字上町野4-8 ☎ 0176-62-6474	11~3月
⑥	スィハウス ろっかぽっか	六ヶ所村鷹架字内子内337 ☎ 0175-69-1126	11月
⑦	旬食 (六旬館内)	六ヶ所村鷹架字道ノ下561-6 ☎ 0175-71-3115	通年
⑧	そば処吉次郎	十和田市西三番町1-24 ☎ 0175-66-7800	通年

	上北そば販売店	住所	主な取扱商品
⑨	道の駅とわだ	十和田市伝法寺字平窪 37-2 ☎ 0176-20-8255	手打ちそば そば粉
⑩	あぐりハウス すずな	野辺地町字野辺地1-5 ☎ 0175-64-5178	そば粉 そばきり
⑪	道の駅しちのへ	七戸町字荒熊内67-94 ☎ 0176-62-5777	手打ちそば そばかけ
⑫	てっちゃんの店	七戸町字笹田36-14 ☎ 090-4041-7486	そば粉 そばもち
⑬	(株)米万商店 本店	七戸町字七戸330 ☎ 0176-62-2109	そば米 そば粉
⑭	ファーマーズ・マーケット 「かだあ〜れ」	十和田市三本木字里ノ沢41 ☎ 0176-51-4020	十和田 清流そば そば粉

## 「上北そば」とは

青森県の十和田市、三沢市及び上北郡の町村で生産されたそばであり、品種は「階上早生」、「にじゆたか」、「キタワセソバ」、「夏吉」があります。

## 「上北そば」認定店とは

「上北そば」をより多くの人に知ってもらうため、上北そば活用推進協議会が、「上北そば」を扱い、「上北そば」のPRに協力できる飲食店又は小売店等を「上北そば」認定店に認定しています。

## 「上北そば」認定店認定基準

- 一、十和田市、三沢市及び上北郡の町村に店舗があり、「上北そば」を扱う飲食店又は小売店等であること。
- 二、「上北そば」を使用したメニュー、商品等の提供期間は通年でなくても良いが、原料のそばはすべて「上北そば」であること。
- 三、そば麺を使用している場合は、そば粉の割合が50%以上であること。

## 上北で生産が多いそばの品種

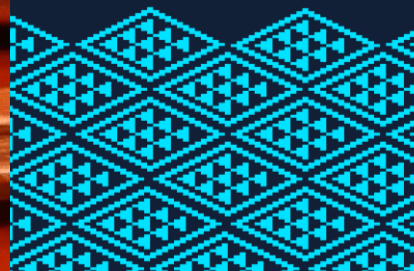
- 1位 階上早生
- 2位 にじゆたか
- 3位 キタワセソバ

## お問い合わせ先

- ◎上北そば活用推進協議会 事務局  
(青森県上北地域県民局地域農林水産部農業普及振興室)
- ◎住所: 青森県十和田市西十二番町20-12
- ◎電話: 0176-23-4281

※ 上北そばの提供期間や取扱商品の詳細は、各店舗に御確認ください

※ 認定店の情報は令和5年9月時点のものです。



# 上北そば 提供店

(上北そばを使用したメニューを提供する飲食店)



そばの花



## ① 道の駅とわだ

[営業時間]  
10:30~15:00  
[定休日]  
元日  
[上北そば提供期間]  
通年



## ② 鯉艸亭

[営業時間]  
事前予約  
[営業期間]  
5~10月  
[上北そば提供期間]  
5~10月



## ③ そば屋さいとう

[営業時間]  
11:00~14:30  
[定休日]  
月・火曜日  
[上北そば提供期間]  
11月



## ④ そば茶房といち

[営業時間]  
11:00~14:00  
[定休日]  
火曜日  
[上北そば提供期間]  
通年



## ⑤ 松雪庵

[営業時間]  
11:00~14:00  
[定休日]  
不定休  
[上北そば提供期間]  
11月中旬~3月上旬



## ⑥ スパハウスろっかぽっか

[営業時間]  
11:00~21:00  
[定休日]  
毎月最終月曜日  
[上北そば提供期間]  
11月



## ⑦ 旬食 (六旬館内)

[営業時間]  
11:00~14:00  
[定休日]  
月曜日  
[上北そば提供期間]  
通年



## ⑧ そば処吉次郎

[営業時間]  
平日11:00~14:00  
(ラストオーダー13:30)  
土日祝日11:00~15:00  
(ラストオーダー14:30)  
[定休日] 月曜日  
[上北そば提供期間] 通年

# 上北そば 販売店

(上北そばを取り扱う小売店等)



## ⑨ 道の駅とわだ

[営業時間]  
9:00~19:00  
[定休日]  
元日  
◎販売期間  
11~4月上旬



## ⑩ あぐりハウスすずな

[営業時間]  
7:30~16:00  
[定休日]  
5~11月(定休日なし)  
12~4月(日曜・祝日)  
◎販売期間 通年  
※そばきりは12~3月



## ⑪ 道の駅しちのへ

[営業時間]  
9:00~18:00  
[定休日]  
1月1日・3月31日  
◎販売期間 通年



## ⑫ てっちゃんのお店

[営業時間]  
10:00~15:00  
[定休日]  
火・水・木曜  
◎販売期間 通年  
※そば粉は  
11月中旬~1月



## ⑬ (株)米万商店本店

[営業時間]  
9:30~16:30  
[定休日]  
土・日・祝日  
◎販売期間 通年



## ⑭ ファーマーズマーケット「かだあ〜れ」

[営業時間]  
9:00~18:00  
[定休日]  
第2水曜日、年末年始  
◎販売期間 通年