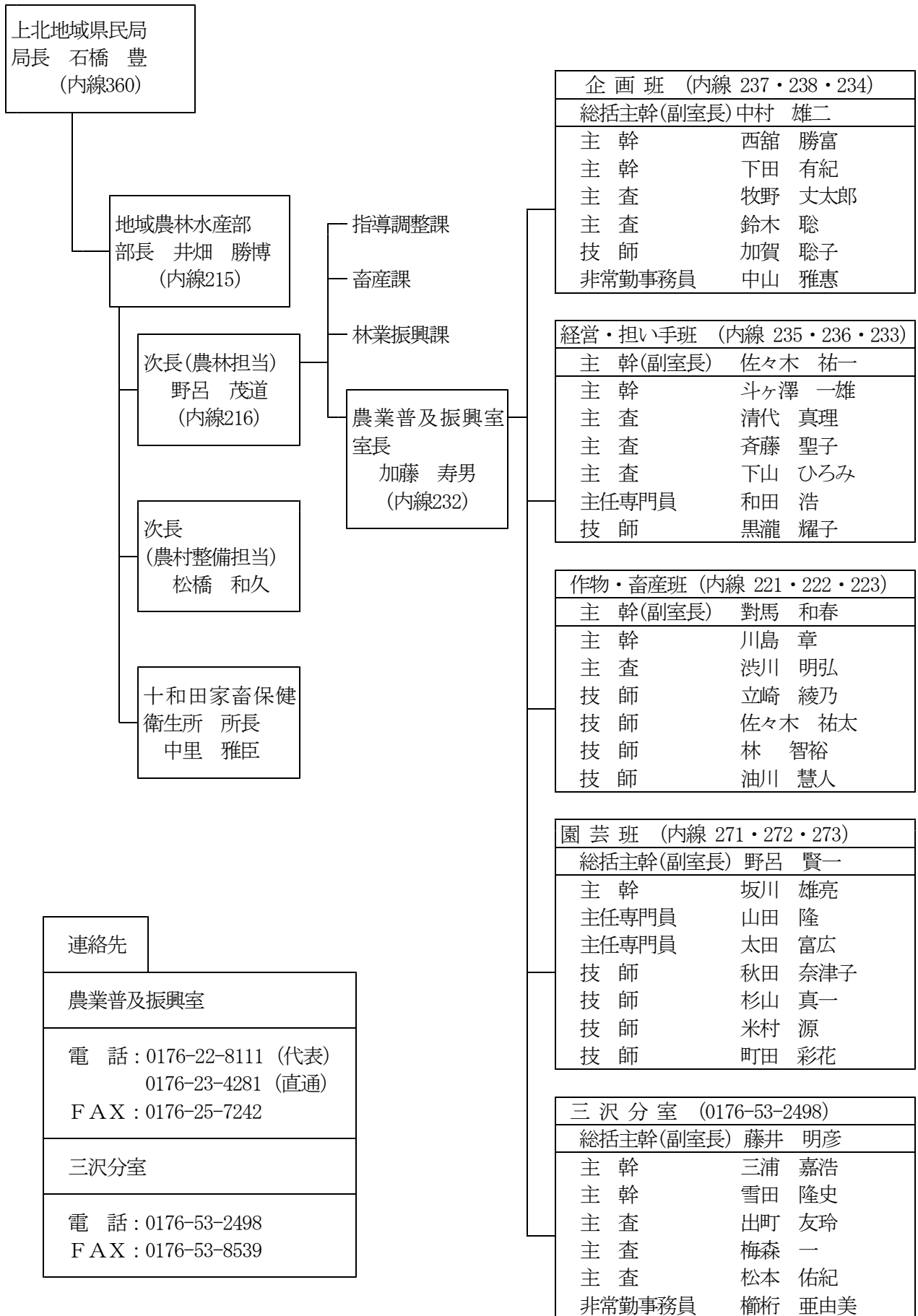


○ 地域農林水産部の組織体制及び農業普及振興室の班体制
(令和3年4月1日現在)



連絡先
農業普及振興室
電話：0176-22-8111 (代表) 0176-23-4281 (直通) FAX：0176-25-7242
三沢分室
電話：0176-53-2498 FAX：0176-53-8539

企画班 (内線 237・238・234)	
総括主幹(副室長) 中村 雄二	
主幹	西舘 勝富
主幹	下田 有紀
主査	牧野 丈太郎
主査	鈴木 聡
技師	加賀 聡子
非常勤事務員	中山 雅恵

経営・担い手班 (内線 235・236・233)	
主幹(副室長) 佐々木 祐一	
主幹	斗ヶ澤 一雄
主査	清代 真理
主査	斉藤 聖子
主査	下山 ひろみ
主任専門員	和田 浩
技師	黒瀧 耀子

作物・畜産班 (内線 221・222・223)	
主幹(副室長) 對馬 和春	
主幹	川島 章
主査	渋川 明弘
技師	立崎 綾乃
技師	佐々木 祐太
技師	林 智裕
技師	油川 慧人

園芸班 (内線 271・272・273)	
総括主幹(副室長) 野呂 賢一	
主幹	坂川 雄亮
主任専門員	山田 隆
主任専門員	太田 富広
技師	秋田 奈津子
技師	杉山 真一
技師	米村 源
技師	町田 彩花

三沢分室 (0176-53-2498)	
総括主幹(副室長) 藤井 明彦	
主幹	三浦 嘉浩
主幹	雪田 隆史
主査	出町 友玲
主査	梅森 一
主査	松本 佑紀
非常勤事務員	櫛桁 亜由美