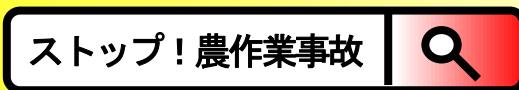


みんなで声かけ!!

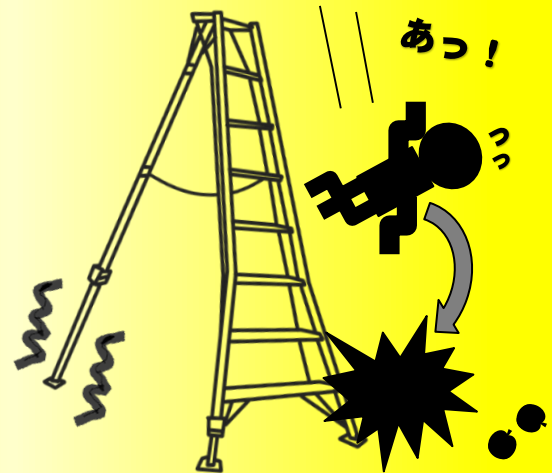
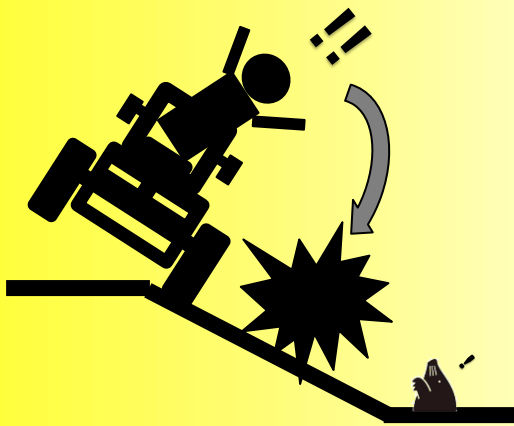
安全確認

青森県内の
農作業安全情報は・・・



で検索!

又は、このQRコードを
スマホで読み込むと
ホームページへ
アクセスできます!



- ほ場の
出入口などでは
段差、傾斜等に注意
- 点検・調整時は必ず
エンジンを停止

- 脚立は安定した場所に
設置し、開脚部を
しっかりと固定
- 天板上で作業しない

令和3年8月15日～10月31日

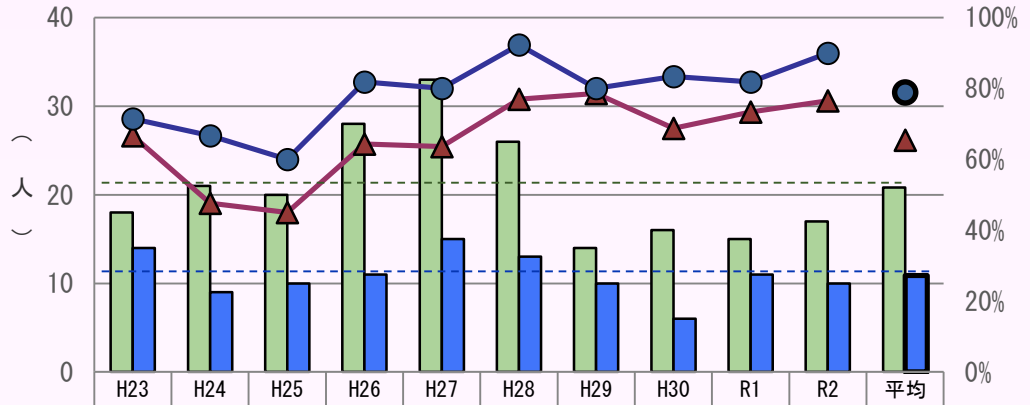
青森県農作業安全推進協議会・青森県

青森県内の農作業安全情報ホームページ「ストップ! 農作業事故」
https://www.pref.aomori.lg.jp/sangyo/agri/nousagyou_anzen.html



県内の農作業事故発生状況（H23～R2）

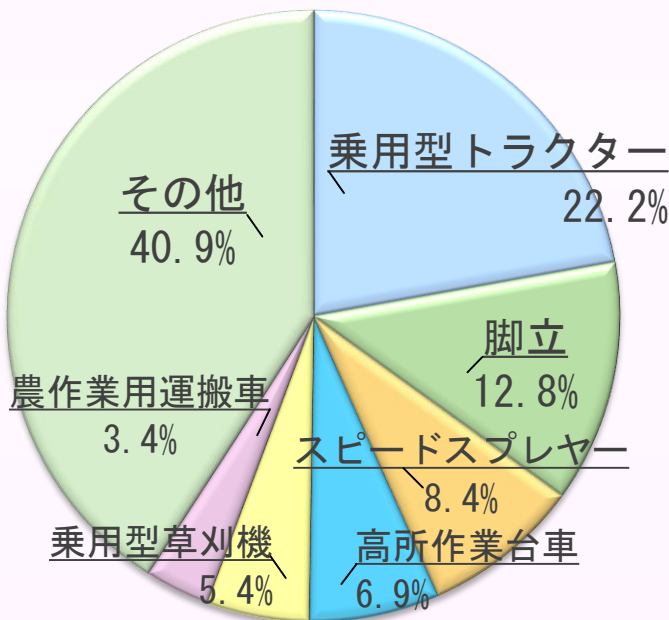
毎年、農作業事故により、約10人の方が亡くなっています。このうち約8割が65歳以上です。



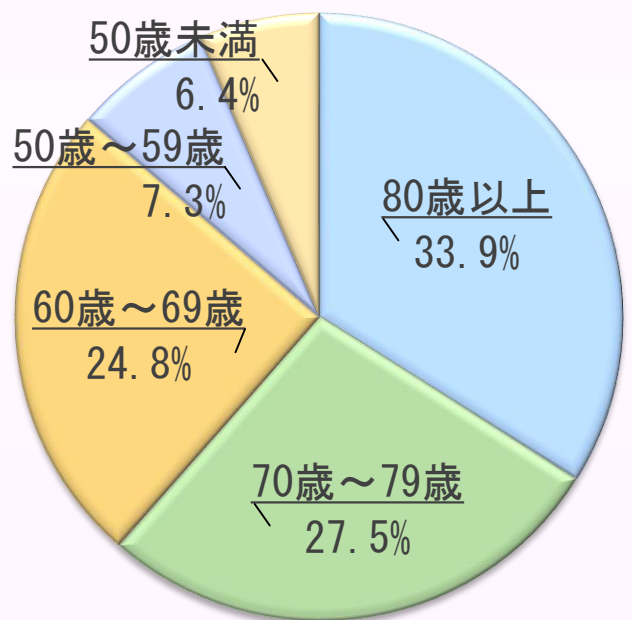
■ 事故件数 (件)	18	21	20	28	33	26	14	16	15	17	20.8
■ 死者数 (人)	14	9	10	11	15	13	10	6	11	10	10.9
▲ 死傷者数に占める65歳以上の割合 (%)	67%	48%	45%	64%	64%	77%	79%	69%	73%	76%	65%
● 死者数に占める65歳以上の割合 (%)	71%	67%	60%	82%	80%	92%	80%	83%	82%	90%	79%

構造政策課調べ

機械等の種類別事故割合



農作業事故死者の年齢別割合



農作業安全のポイント！

- ① 慣れた作業でも油断せず、安全を確認して、作業しましょう。
- ② 必ず、作業の合間に十分な休憩を取りましょう。
- ③ 自分は「大丈夫」と過信せず、無理のない作業をしましょう。
- ④ 1人での作業は避け、やむを得ず1人で行う場合は、家族に作業場所を伝え、携帯電話を持ちましょう。
- ⑤ 家族や周りの人など、地域全体で注意を呼びかけましょう！