

第 3 資 料 集

1 人口関係

(1) 管内市町村別人口

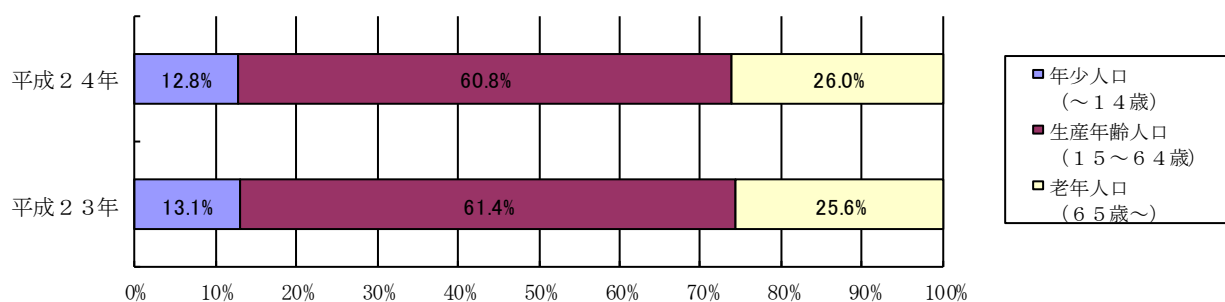
		平成23年	平成24年
青森県	人口	1,363,583	1,349,969
	男	640,958	634,196
	女	722,625	715,773
	世帯数	516,494	519,453
	1世帯あたり人口	2.64	2.60
管内	人口	182,014	180,979
	男	88,398	87,554
	女	93,616	93,425
	世帯数	69,599	70,302
	1世帯あたり人口	2.62	2.57
十和田市	人口	65,773	65,119
	男	31,327	31,033
	女	34,446	34,086
	世帯数	25,702	25,811
	1世帯あたり人口	2.56	2.52
三沢市	人口	41,133	40,777
	男	20,346	20,114
	女	20,787	20,663
	世帯数	16,313	16,534
	1世帯あたり人口	2.52	2.47
野辺地町	人口	14,158	14,017
	男	6,514	6,450
	女	7,644	7,567
	世帯数	5,750	5,832
	1世帯あたり人口	2.46	2.40
七戸町	人口	16,539	16,241
	男	7,831	7,677
	女	8,078	8,564
	世帯数	5,760	5,780
	1世帯あたり人口	2.87	2.81
六戸町	人口	10,165	10,316
	男	4,861	4,933
	女	5,304	5,383
	世帯数	3,349	3,451
	1世帯あたり人口	3.04	2.94
横浜町	人口	4,837	4,771
	男	2,369	2,340
	女	2,468	2,431
	世帯数	1,906	1,895
	1世帯あたり人口	2.53	2.52
東北町	人口	18,926	18,681
	男	8,948	8,826
	女	9,978	9,855
	世帯数	6,014	6,098
	1世帯あたり人口	3.15	3.06
六ヶ所村	人口	11,113	11,057
	男	6,202	6,181
	女	4,911	4,876
	世帯数	4,805	4,901
	1世帯あたり人口	2.31	2.26

※ 青森県企画政策部「人口移動統計調査」の推計による。(各年10月1日現在)
年齢不詳を含む。

(2) 管内年齢3区分別人口及び構成比率

		平成23年			平成24年		
		年少人口	生産年齢人口	老年人口	年少人口	生産年齢人口	老年人口
		15歳未満	15～64歳	65歳以上	15歳未満	15～64歳	65歳以上
青森県	構成比率	12.4	61.6	26.0	12.2	60.9	27.0
	人口	168,010	836,190	353,688	163,403	818,834	362,590
	男	85,491	411,509	140,621	83,196	403,206	144,762
	女	82,159	424,681	213,067	80,207	415,628	217,828
管内	構成比率	13.1	61.4	25.6	12.8	60.6	26.4
	人口	23,768	111,810	46,541	23,180	109,672	47,659
	男	12,052	57,243	18,724	11,799	56,181	19,251
	女	11,716	54,567	27,817	11,381	53,491	28,408
十和田市	構成比率	12.7	62.2	25.1	12.5	61.4	26.1
	人口	8,349	40,808	16,481	8,117	39,880	16,990
	男	4,251	20,312	6,667	4,141	19,890	6,916
	女	4,098	20,496	9,814	3,976	19,990	10,074
三沢市	構成比率	15.6	63.8	20.6	15.3	63.5	21.8
	人口	6,388	26,104	8,427	6,211	25,764	8,591
	男	3,262	13,504	3,430	3,184	13,311	3,479
	女	3,126	12,600	4,997	3,027	12,453	5,112
野辺地町	構成比率	11.3	59.2	29.5	11.1	58.4	30.5
	人口	1,589	8,340	4,151	1,553	8,143	4,258
	男	779	4,063	1,617	777	3,966	1,661
	女	810	4,277	2,534	776	4,177	2,597
七戸町	構成比率	11.3	57.5	31.3	11.0	56.6	32.4
	人口	1,863	9,502	5,171	1,784	9,198	5,257
	男	929	4,843	2,056	907	4,671	2,099
	女	934	4,659	3,115	877	4,527	3,158
六戸町	構成比率	12.5	58.6	28.9	12.7	58.2	29.1
	人口	1,266	5,950	2,929	1,313	5,998	2,997
	男	656	3,003	1,194	665	3,044	1,219
	女	610	2,947	1,735	648	2,954	1,778
横浜町	構成比率	11.3	57.6	31.1	11.3	56.8	31.9
	人口	546	2,785	1,506	539	2,710	1,520
	男	275	1,499	596	278	1,462	598
	女	271	1,286	910	261	1,248	922
東北町	構成比率	12.2	57.8	30.0	12.0	57.1	31.0
	人口	2,305	10,932	5,665	2,235	10,652	5,781
	男	1,164	5,541	2,226	1,130	5,397	2,290
	女	1,141	5,391	3,439	1,105	5,255	3,491
六ヶ所村	構成比率	13.2	66.8	20.0	13.0	66.5	20.6
	人口	1,462	7,389	2,211	1,428	7,327	2,265
	男	736	4,478	938	717	4,440	989
	女	726	2,911	1,273	711	2,887	1,276

※ 青森県企画政策部「人口移動統計調査」の推計による。(各年10月1日現在)



(3) 管内児童人口

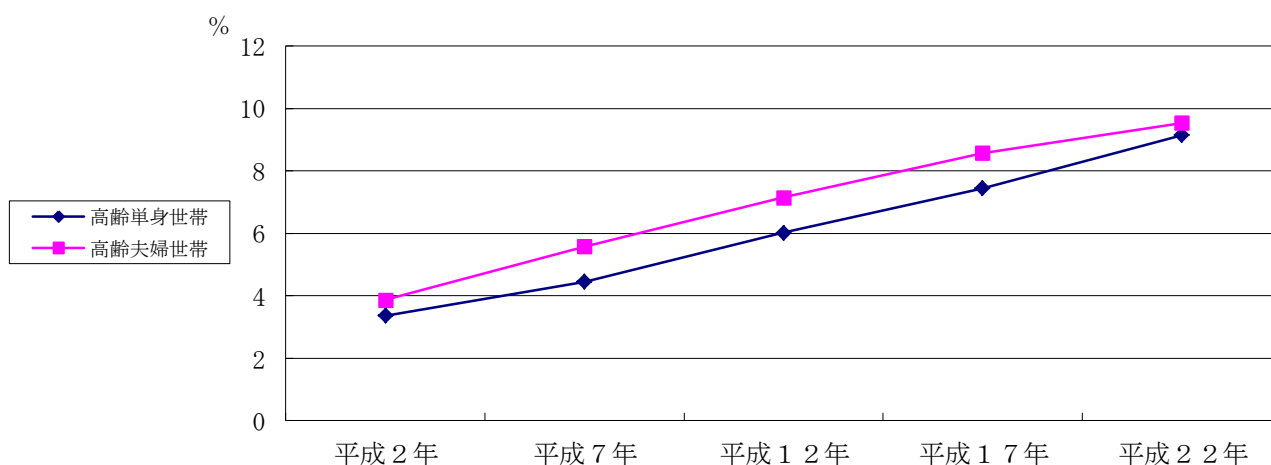
市町村名	児童人口（18歳未満）	
	H23.10.1	H24.10.1
十和田市	11,227	10,204
三沢市	8,120	7,529
野辺地町	2,123	1,932
七戸町	2,540	2,278
六戸町	1,666	1,609
横浜町	704	668
東北町	2,982	2,753
六ヶ所村	1,843	1,717
管内合計	31,205	28,690

※ 青森県企画政策部「人口移動統計調査」の推計による。

(4) 高齢世帯

	平成2年	平成7年	平成12年	平成17年	平成22年
全世帯数	59,500	63,633	67,882	68,327	68,964
うち高齢単身世帯	1,998	2,832	4,087	5,083	6,309
全世帯に占める割合 (%)	3.4	4.5	6.0	7.4	9.1
うち高齢夫婦世帯	2,301	3,551	4,850	5,858	6,580
全世帯に占める割合 (%)	3.9	5.6	7.1	8.6	9.5

青森県 国勢調査集計結果



2 人口動態

(1) 人口動態総覧

	年別	出生						死亡				自然増加		乳児死亡				新生児死亡		死産				周産期死亡				婚姻		離婚		
		総数	率	男	女	2,500g未満 (再掲)		総数	率	男	女	総数	率	総数	率	男	女	総数	率	総数	率	自然	人工	総数	率	妊娠満 22週以降	早期新生 児死亡	件数	率	件数	率	
						総数	割合																									
青森県	21	9,523	6.9	4,873	4,650	879	9.2	15,387	11.2	8,312	7,075	-5,864	-4.3	33	3.5	19	14	17	1.8	290	29.6	139	151	46	4.8			6,067	4.4	2,768	2.01	
	22	9,711	7.1	4,949	4,762	922	9.5	16,030	11.7	8,552	7,478	-6,319	-4.6	21	2.2	8	13	12	1.2	283	28.3	142	141	39	4.0			5,924	4.3	2,679	1.96	
	23	9,531	7.0	4,772	4,759	900	9.4	16,419	12.1	8,679	7,740	-6,888	5.1	23	2.4			8	0.8	256	26.2	120	136	40	4.2	33	7	5,583	4.1	2,377	1.75	
管内	21	1,337	7.2	707	630	122	9.1	1,924	10.4	1,043	881	-587	-3.2	8	6.0	5	3	4	3.0	35	25.5	21	14	6	4.5	4	2	941	5.1	407	2.20	
	22	1,428	7.8	737	691	126	8.8	2,050	11.2	1,104	946	-622	-3.4	3	2.1	2	1	1	0.7	37	25.3	25	12	7	4.9	6	1	842	4.6	369	2.01	
	23	1,395	7.6	708	687	123	8.8	2,193	12.0	1,197	996	-798	-4.4	2	1.4					34	23.8	17	17	3	2.1	3		846	4.6	343	1.88	
十和田市	21	402	6.1	206	196	41	10.2	677	10.3	352	325	-275	-4.2	1	2.5	0	1	1	2.5	13	31.3	9	4	3	7.4	3	0	294	4.5	134	2.04	
	22	473	7.2	240	233	36	7.6	696	10.5	360	336	-223	-3.4							9	18.7	5	4	2	4.2	2	-	279	4.2	136	2.06	
	23	433	6.6	212	221	44	10.2	779	11.8	447	332	-346	-5.3	1	2.3		1			14	31.3	4	10	1	2.3	1		285	4.3	106	1.61	
三沢市	21	421	9.9	231	190	39	9.3	367	8.7	200	167	54	1.3	4	9.5	2	2	1	2.4	14	32.2	8	6					310	7.3	108	2.55	
	22	425	10.3	226	199	44	10.4	367	8.9	214	153	58	1.4	2	4.7	1	1	1	2.4	14	31.9	11	3	3	7.0	2	1	257	6.2	90	2.18	
	23	433	10.5	226	207	41	9.5	376	9.1	212	164	57	1.4							11	24.8	9	2	2	4.6	2		270	6.6	113	2.75	
野辺地町	21	88	6.2	53	35	9	10.2	162	11.4	97	65	-74	-5.2							1	11.2		1					52	3.6	37	2.59	
	22	90	6.3	46	44	11	12.2	195	13.6	102	93	-105	-7.3															59	4.1	18	1.26	
	23	98	6.9	53	45	4	4.1	183	12.9	92	91	-85	-6.0							1	10.1		1					44	3.1	20	1.41	
七戸町	21	103	5.9	52	51	8	7.8	200	11.5	111	89	-97	-5.6							2	19.0	2	19.0					66	3.8	34	1.95	
	22	100	6.0	50	50	11	11.0	242	14.4	122	120	-142	-8.5	1	10.0	1				5	47.6	2	3					61	3.6	28	1.67	
	23	94	5.7	38	39	7	7.4	232	14.0	121	111	-138	-8.3	1	10.5		1			1	10.5		1					51	3.1	21	1.27	
六戸町	21	62	6.1	34	28	3	4.8	122	12.0	62	60	-60	-5.9	1	16.1	1				2	31.3		2					41	4.0	17	1.67	
	22	62	6.1	29	33	4	6.5	139	13.6	74	65	-77	-7.5							2	31.3	2		1	15.9	1		44	4.3	29	2.83	
	23	67	6.6	39	28	2	3.0	147	14.5	75	72	-80	-7.9														47	4.6	17	1.67		
横浜町	21	25	5.2	14	11	1	4.0	68	14.1	33	35	-43	-8.9							1	38.5		1					16	3.3	9	1.87	
	22	32	6.6	18	14			53	10.9	28	25	-21	-4.3							1	30.3	1						18	3.7	6	1.23	
	23	31	6.4	20	11	4	12.9	67	13.8	34	33	-36	-7.4														20	4.1	8	1.65		
東北町	21	138	7.2	68	70	8	5.8	224	11.8	118	106	-86	-4.5							1	7.2	1						91	4.8	35	1.84	
	22	139	7.3	72	67	9	6.5	248	13.0	143	105	-109	-5.7															70	3.7	37	1.94	
	23	121	6.4	67	54	8	6.6	249	13.2	131	118	-128	-6.8							4	32.0	2	2					71	3.8	34	1.80	
六ヶ所村	21	98	9.0	49	49	13	13.3	104	9.5	70	34	-6	-0.6	2	20.4	2			2	20.4	1	10.1	1		3	30.3	1	2	71	6.5	33	3.03
	22	107	9.6	56	51	11	10.3	110	9.9	61	49	-3	-0.3							6	53.1	4	2	1	9.3	1		54	4.9	25	2.25	
	23	118	10.6	53	65	13	11.0	160	14.4	85	75	-42	-3.8							3	24.8	2	1					58	5.2	24	2.16	

「人口動態統計（確定値）」による。率は1,000人当たり。

【1】用語の説明

自然増加…出生数から死亡数を減じたものをいう。

乳児死亡…生後1年未満の死亡をいう。

新生児死亡…生後4週未満の死亡をいう。

早期新生児死亡…生後1週未満の死亡をいう。

死産…妊娠満12週以降の死児の出産をいう。

周産期死亡…妊娠満22週以降の死産に早期新生児死亡を加えたものをいう。

【2】比率の算出方法

出生率…(年間出生数) ÷ (10月1日現在の人口) × 1,000

死亡率…(年間死亡数) ÷ (10月1日現在の人口) × 1,000

自然増加率…(自然増加数) ÷ (10月1日現在の人口) × 1,000

乳児死亡率…(年間乳児死亡数) ÷ (年間出生数) × 1,000

新生児死亡率…(年間新生児死亡数) ÷ (年間出生数) × 1,000

死産率…(年間死産数) ÷ (年間出生数+年間死産数) × 1,000

周産期死亡率…(年間周産期死亡数) ÷ (年間出生数+妊娠満22週以降の死産数) × 1,000

婚姻率…(年間婚姻届出件数) ÷ (10月1日現在の人口) × 1,000

離婚率…(年間離婚届出件数) ÷ (10月1日現在の人口) × 1,000

【3】比率の算出に用いた人口

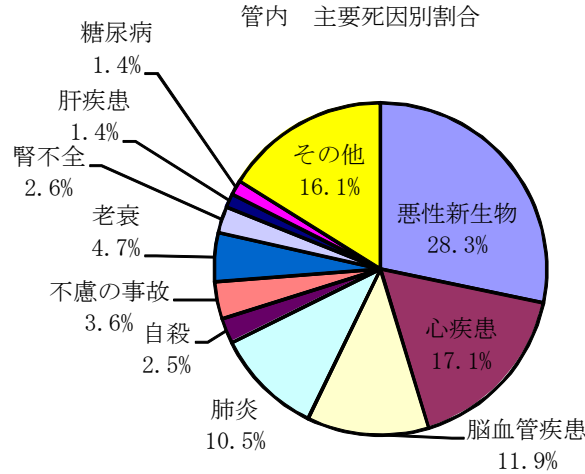
青森県については、平成21年は総務省統計局発表の日本人人口、平成22年は国勢調査の人口を用いている。

管内及び市町村については、平成21年は青森県分析統計課公表の推計人口、平成22年は国勢調査の人口を用いている(各年10月1日現在)。

(2) 平成23年主要死因別一覧

(人口動態統計(確定値)から抜粋)

		悪性 新生物	心疾患	脳血管 疾患	肺炎	自殺	不慮の 事故	老衰	腎不全	肝疾患	糖尿病	その他	合計
青森県	計	4803	2685	1925	1736	356	485	629	432	216	228	2924	16419
	率	344.7	192.7	138.2	124.6	25.5	34.8	45.1	31.0	15.5	16.4	209.8	1178.4
	男	2893	1230	930	978	261	288	135	208	144	124	1488	8679
	女	1910	1455	995	758	95	197	494	224	72	104	1436	7740
管内	計	620	374	260	230	55	79	104	56	30	31	354	2193
	率	331.7	200.1	139.1	123.1	190.5	42.3	55.6	30.0	16.1	16.6	189.4	1173.4
	男	392	177	119	124	41	52	35	24	19	19	195	1197
	女	228	197	141	106	14	27	69	32	11	12	159	996
十和田市	計	222	131	90	97	22	31	47	19	9	2	109	779
	率	337.6	199.2	136.9	147.5	33.5	47.1	71.5	28.9	13.7	3.0	165.8	1184.6
	男	150	68	43	54	18	23	15	11	5		60	447
	女	72	63	47	43	4	8	32	8	4	2	49	332
三沢市	計	120	58	59	26	4	13	9	12	4	7	64	376
	率	284.1	137.3	139.7	61.6	9.5	30.8	21.3	28.4	9.5	16.6	151.5	890.3
	男	79	25	29	14	2	11	2	6	2	7	35	212
	女	41	33	30	12	2	2	7	6	2		29	164
野辺地町	計	53	35	14	23	2	5	7	4	3	2	35	183
	率	358.9	237.0	94.8	155.7	13.5	33.9	47.4	27.1	20.3	13.5	237.0	1239.1
	男	35	14	7	9	1	2	2	1	2	1	18	92
	女	18	21	7	14	1	3	5	3	1	1	17	91
七戸町	計	64	38	26	20	6	7	18	5	8	4	36	232
	率	362.0	214.9	147.1	113.1	33.9	39.6	101.8	28.3	45.3	22.6	203.6	1312.3
	男	43	16	8	11	5	1	7	1	5	3	21	121
	女	21	22	18	9	1	6	11	4	3	1	15	111
六戸町	計	38	29	22	16	5	7	6	3	2	1	18	147
	率	360.9	275.4	208.9	151.9	47.5	66.5	57.0	28.5	19.0	9.5	170.9	1396.0
	男	18	15	11	8	4	5	2	1	2	1	8	75
	女	20	14	11	8	1	2	4	2			10	72
横浜町	計	9	13	6	12		1	3	4	1	3	15	67
	率	175.4	253.4	117.0	233.9		19.5	58.5	78.0	19.5	58.5	292.4	1306.0
	男	4	6	2	8		1	1	1	1	1	9	34
	女	5	7	4	4			2	3		2	6	33
東北町	計	65	44	27	25	9	8	9	8	2	6	46	249
	率	331.4	224.3	137.6	127.4	45.9	40.8	45.9	40.8	10.2	30.6	234.5	1269.4
	男	37	20	11	16	5	5	4	3	1	3	26	131
	女	28	24	16	9	4	3	5	5	1	3	20	118
六ヶ所村	計	49	26	16	11	7	7	5	1	1	6	31	160
	率	438.2	232.5	143.1	98.4	62.6	62.6	44.7	8.9	8.9	53.7	277.3	1431.0
	男	26	13	8	4	6	4	2		1	3	18	85
	女	23	13	8	7	1	3	3	1		3	13	75

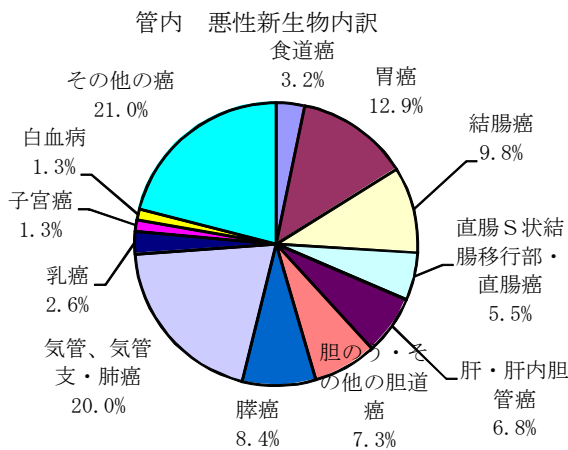


※死亡率は人口10万人対 率の算出に用いた人口（平成23年9月30日現在）
青森県企画政策部統計分析課による推計人口

（3）平成23年悪性新生物による市町村別死亡数

（人口動態統計（確定値）から抜粋）

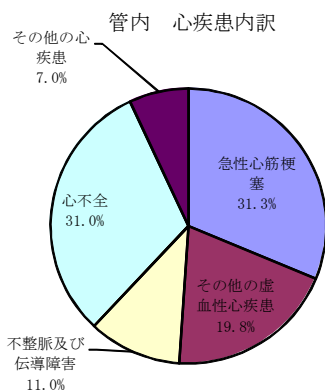
	青森県	管内計	管内							
			十和田市	三沢市	野辺地町	七戸町	六戸町	横浜町	東北町	六ヶ所村
食道癌	133	20	7	3	3	3		1	2	1
胃癌	704	80	29	15	4	9	3	1	10	9
結腸癌	461	61	23	11	12	5	3	1		6
直腸S状結腸移行部・直腸癌	241	34	12	10	2	5			5	
肝・肝内胆管癌	365	42	13	8	4	7	4	1	2	3
胆のう・その他の胆道癌	289	45	12	8	3	7	4	3	5	3
膵癌	377	52	17	13	3	1	7		7	4
気管、気管支・肺癌	911	124	43	24	8	13	10	1	16	9
乳癌	156	16	8	3	1				4	
子宮癌	78	8	3	2		2			1	
白血病	77	8	2	3	1				1	1
その他の癌	1011	130	53	20	12	12	7	1	12	13
合計	4803	620	222	120	53	64	38	9	65	49



(4) 平成23年心疾患による市町村別死亡数

(人口動態統計(確定値)から抜粋)

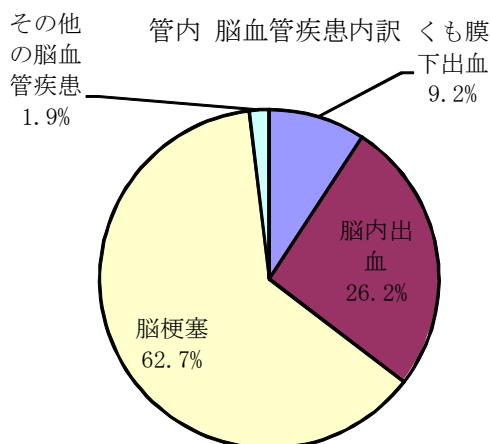
	青森県	管内計	管内 心疾患内訳							
			十和田市	三沢市	野辺地町	七戸町	六戸町	横浜町	東北町	六ヶ所村
急性心筋梗塞	656	117	44	10	18	9	10	4	10	12
その他の虚血性心疾患	352	74	33	16	4	12	5		4	
不整脈及び伝導障害	462	41	17	7	5	3	1	2	5	1
心不全	1001	116	31	15	7	12	12	7	24	8
その他の心疾患	214	26	6	10	1	2	1		1	5
合計	2685	374	131	58	35	38	29	13	44	26



(5) 平成23年脳血管疾患による市町村別死亡数

(人口動態統計(確定値)から抜粋)

	青森県	管内計	管内 脳血管疾患内訳							
			十和田市	三沢市	野辺地町	七戸町	六戸町	横浜町	東北町	六ヶ所村
くも膜下出血	199	24	7	7	1	3	1		3	2
脳内出血	528	68	27	20	1	7	6	2	5	
脳梗塞	1144	163	56	30	12	14	15	4	19	13
その他の脳血管疾患	54	5		2		2				1
合計	1925	260	90	59	14	26	22	6	27	16



(6) 平成24年度人工妊娠中絶件数

区分		20歳 未満	20～ 24歳	25～ 29歳	30～ 34歳	35～ 39歳	40～ 44歳	45～ 49歳	50歳 以上	不詳	計
満7週 以前	第1号該当	12	15	25	27	35	13	1			128
	第2号該当										
	計	12	15	25	27	35	13	1			128
満8～ 11週	第1号該当	23	13	14	14	20	12				96
	第2号該当										
	計	23	13	14	14	20	12				96
満12～ 15週	第1号該当	2				1	2				5
	第2号該当										
	計	2				1	2				5
満16～ 19週	第1号該当		1	2							3
	第2号該当										
	計		1	2							2
満20～ 21週	第1号該当	2			1						3
	第2号該当										
	計	2			1						3
週数 不明	第1号該当										
	第2号該当										
	計										
合計		39	29	41	42	56	27	1			235

(衛生行政報告例(年度報)による)

注 第1号該当・・・妊娠の継続又は分娩が身体的又は経済的理由により母体の健康を著しく害するおそれのあるもの

第2号該当・・・暴行若しくは脅迫によって抵抗若しくは拒絶することが出来ない間に姦淫され妊娠したもの

なお、不妊手術については、平成24年度、当部管内では実施されていない。

3 市町村別妊婦・乳幼児健康診査実施状況

(平成22年度市町村母子事業実施状況調査から抜粋)

人員 市町村		妊婦		乳児		幼児											
						1歳6ヶ月児					3歳児					その他	
		受診実人員	受診延人員	受診実人員	受診延人員	健康診査		歯科健康診査			健康診査		歯科健康診査				
						対象人員	受診人員	対象人員	受診人員	むし歯の総数	対象人員	受診人員	対象人員	受診人員	むし歯の総数	対象人員	受診人員
十和田市	459	4,818	1,305	1,238	494	478	494	478	45	526	502	526	502	443	425	396	
	459	4,818	441	410													
三沢市	427	5,164	2,219	1,519	431	405	431	405	101	454	433	454	433	630	449	404	
	427	5,164	890	559													
野辺地町	146	1,198	585	538	91	91	91	91	8	100	100	100	100	163	14	14	
	146	1,198	190	170													
七戸町	146	1,112	382	382	102	100	102	100	4	120	118	120	118	120	118	117	
	146	1,112	191	191													
六戸町	116	869	241	195	60	60	60	60	2	69	69	69	69	112	0	0	
	116	869	66	47													
横浜町	53	389	112	112	30	28	30	28	0	27	27	27	27	79	0	0	
	53	389	56	56													
東北町	173	2,244	617	601	137	129	137	129	30	139	132	139	132	165	266	247	
	173	2,244	239	238													
六ヶ所村	174	1,248	441	434	99	93	99	93	14	122	111	122	111	148	84	74	
	174	1,248	163	163													
計	1,694	17,102	5,045	4,463	1,444	1,384	1,444	1,384	204	1,557	1,492	1,557	1,492	1,860	1,356	1,252	
	1,694	17,102	2,236	1,834													

下段再掲は医療機関等への委託数

4 平成23年度市町村健康増進事業実績

(平成24年度地域保健・健康増進事業報告から抜粋)

(1) 健康手帳の交付

	40～74歳	75歳以上	合 計
十和田市	166	37	203
三 沢 市	376	21	400
野辺地町	140	8	148
七 戸 町	159	143	302
六 戸 町	21	54	75
横 浜 町	215	33	248
東 北 町	10		10
六ヶ所村	164	14	178
計	1,251	310	1,564

(2) 個別健康教育

	高血圧		脂質異常症		糖尿病		喫煙		合 計	
	指導開始者	指導終了者	指導開始者	指導終了者	指導開始者	指導終了者	指導開始者	指導終了者	指導開始者	指導終了者
十和田市										
三 沢 市										
野辺地町										
七 戸 町										
六 戸 町										
横 浜 町										
東 北 町					1	1				
六ヶ所村										
計					1	1				

(3) 集団健康教育

	歯周疾患		骨粗鬆症		病態別		薬		一般		計	
	開催回数	延人員	開催回数	延人員	開催回数	延人員	開催回数	延人員	開催回数	延人員	開催回数	延人員
十和田市	9	228	1	17	36	1,831			40	1,138	86	3,214
三 沢 市			8	348	8	154			53	2,423	69	2,925
野辺地町									56	1,721	56	1,721
七 戸 町					38	850			11	706	49	1,556
六 戸 町					7	548			28	247	35	795
横 浜 町	1	10			7	77			10	87	18	174
東 北 町			3	16	71	672	1	25	71	1,005	146	1,718
六ヶ所村	1	8	2	112	14	436	1	30	17	508	36	1,104
計	11	246	14	493	181	4,568	2	55	286	7,835	496	13,207

(4) 健康相談

	高血圧		脂質異常症		糖尿病		歯周疾患		骨粗鬆症		病態別		女性の健康		総合健康相談		計	
	開催回数	延人員	開催回数	延人員	開催回数	延人員	開催回数	延人員	開催回数	延人員	開催回数	延人員	開催回数	延人員	開催回数	延人員	開催回数	延人員
十和田市	6	75	4	75	6	73					3	8			21	21	40	252
三沢市	27	66	6	8	6	8	21	387	2	16	31	318	2	2	51	95	146	900
野辺地町							1	63							34	36	35	99
七戸町	1	6			6	67					55	939					62	1,012
六戸町	2	147									8	281					10	428
横浜町	3	37					1	10			8	64	1	7	13	313	26	431
東北町	4	76	7	102	5	49	5	24	2	5	68	262			238	813	329	1,331
六ヶ所村	6	78	4	42	5	107	1	8	2	112	14	31	4	36	41	178	77	592
計	49	485	21	227	28	304	29	492	6	133	187	1,903	7	45	398	1,456	725	5,045

(5) 健康診査

	健康診査			歯周疾患				骨粗鬆症			
	対象者数	受診者数	受診率 (%)	受診者数	要精検者	要指導者	異常認めず	受診者数	要精検者	要指導者	異常認めず
十和田市	909	32	3.5					152	42	57	53
三沢市	346	22	6.4	82	52	21	9	297	28	66	203
野辺地町	300	12	4.0	7	1		6	142	14	27	101
七戸町	220	19	8.6	74	59		15	120	5	56	59
六戸町	93	5	5.4					14	2	4	8
横浜町	94	9	9.6	4	3		1	39	5	15	19
東北町	316	21	6.6	30	29		1	207	6	75	126
六ヶ所村	136	5	3.7	5	1		4	23	1	7	15
計	2,414	125	5.2	202	145	21	36	994	103	307	584

※健康診査の対象者は以下のものを対象者として計上した。

- (1) 40歳以上74歳以下の者については、健康保険の未加入者
- (2) 75歳以上の者は、後期高齢者医療の被保険者の適用除外となっている者

(6) がん検診実施状況（平成23年度）

ア 胃がん検診

市町村	対象人員	受診者数	受診率(%)	要精検者数	要精検率(%)	精検受診者数	精検受診率(%)
十和田市	26,409	4,734	17.9	485	10.2	425	87.6
三沢市	9,973	2,294	23.0	278	12.1	250	89.9
野辺地町	9,620	869	9.0	106	12.2	96	90.6
七戸町	9,018	2,374	26.3	286	12.0	242	84.6
六戸町	5,540	950	17.1	58	6.1	43	74.1
横浜町	1,825	528	28.9	68	12.9	55	80.9
東北町	8,130	2,946	36.2	300	10.2	261	87.0
六ヶ所村	3,092	895	28.9	105	11.7	87	82.8

イ 肺がん検診

市町村	対象人員	受診者数	受診率(%)	要精検者数	要精検率(%)	精検受診者数	精検受診率(%)
十和田市	26,409	6,212	23.5	161	2.3	153	95.0
三沢市	9,772	2,373	24.3	24	1.0	20	83.3
野辺地町	9,620	1,028	10.7	20	1.9	19	95.0
七戸町	9,018	3,083	34.2	39	1.3	37	94.9
六戸町	7,513	1,315	17.5	37	2.8	15	40.5
横浜町	1,825	635	34.8	13	2.0	10	76.9
東北町	8,130	3,080	37.9	85	2.8	72	84.7
六ヶ所村	3,092	997	32.2	17	1.7	14	82.4

ウ 乳がん検診

市町村	対象人員	受診者数	受診率(%)	要精検者数	要精検率(%)	精検受診者数	精検受診率(%)
十和田市	15,838	2,065	13.0	198	9.6	169	85.3
三沢市	6,891	1,128	16.4	71	6.3	64	90.1
野辺地町	5,289	420	7.9	28	6.7	27	96.4
七戸町	4,885	1,316	26.9	76	5.8	71	93.4
六戸町	3,215	514	16.0	43	8.4	31	72.1
横浜町	996	168	16.9	13	7.7	12	92.3
東北町	4,870	872	17.9	66	7.6	49	74.2
六ヶ所村	1,898	606	31.9	42	6.3	40	95.2

エ 子宮がん検診

市町村	対象人員	受診者数	受診率(%)	要精検者数	要精検率(%)	精検受診者数	精検受診率(%)
十和田市	18,189	1,556	8.6	38	2.4	35	92.1
三沢市	9,304	1,443	15.5	34	2.4	29	85.3
野辺地町	6,663	389	5.8	5	1.3	5	100.0
七戸町	5,988	984	16.4	7	0.7	6	85.7
六戸町	4,134	587	14.2	10	1.7	9	90.0
横浜町	1,219	336	27.6	9	2.7	7	77.8
東北町	5,441	953	17.5	14	1.5	10	71.4
六ヶ所村	2,476	743	30.0	5	0.7	5	100.0

オ 大腸がん検診

市町村	対象人員	受診者数	受診率(%)	要精検者数	要精検率(%)	精検受診者数	精検受診率(%)
十和田市	26,409	6,759	25.6	291	4.3	136	46.7
三沢市	9,973	2,854	28.6	88	3.1	73	83.0
野辺地町	9,620	1,051	10.9	22	2.1	21	95.5
七戸町	9,018	2,884	32.0	88	3.1	88	100.0
六戸町	5,545	1,158	20.9	8	0.7	5	62.5
横浜町	1,825	648	35.5	21	3.2	19	90.5
東北町	8,130	3,195	39.3	146	4.6	115	78.8
六ヶ所村	3,092	1,115	36.1	22	2.0	19	86.4

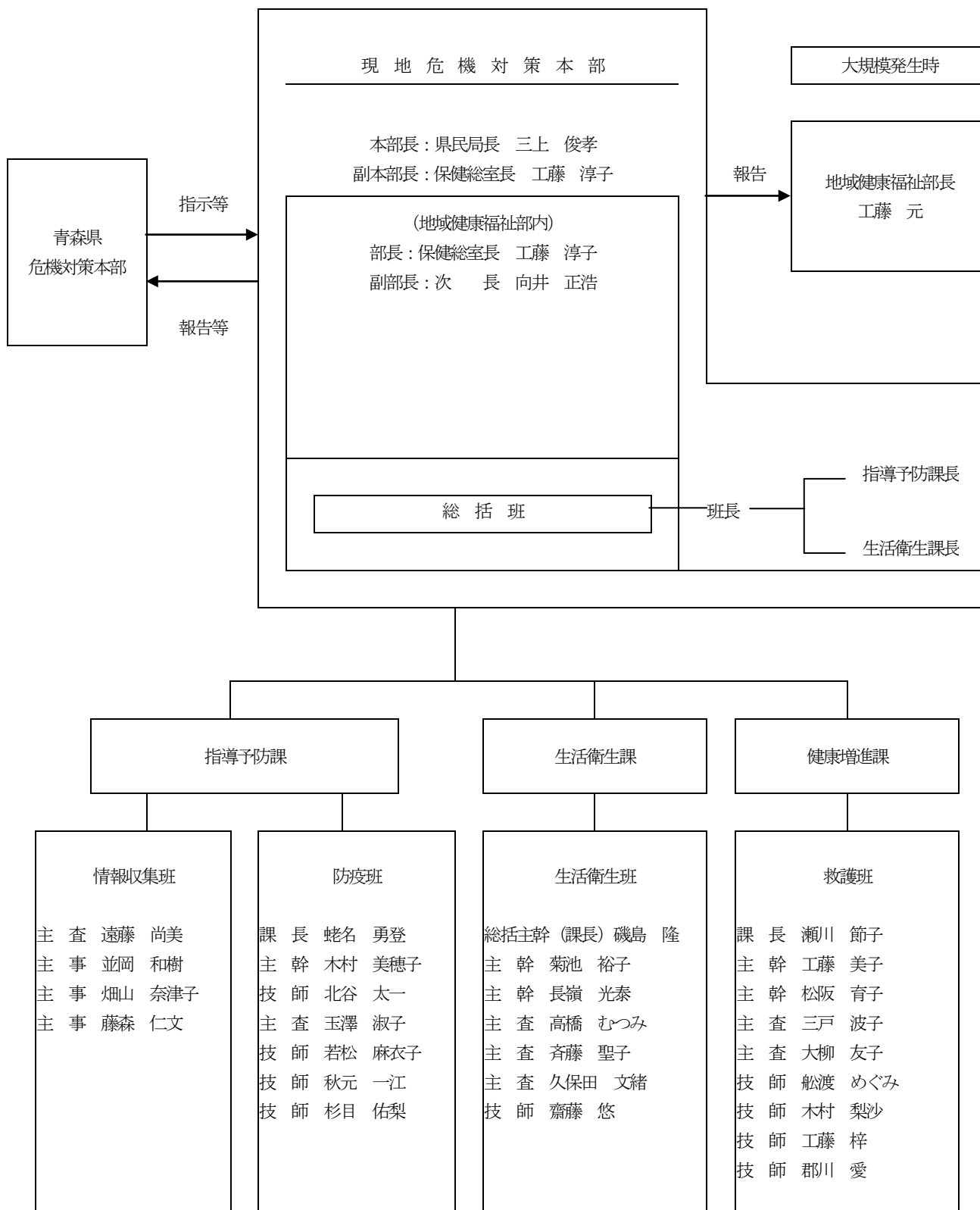
(7) 訪問指導

	十和田市		三沢市		野辺地町		七戸町		六戸町		横浜町		東北町		六ヶ所村		計	
	実人員	延人員	実人員	延人員	実人員	延人員	実人員	延人員	実人員	延人員	実人員	延人員	実人員	延人員	実人員	延人員	実人員	延人員
要指導者等			33	94			4	8	859	1,002	30	35	4	4	3	3	933	1,146
個別健康教育対象者																		
閉じこもり予防							1	1			5	5					6	6
介護家族者					7	9	1	1			6	15	2	2			16	27
寝たきり者							1	2			1	2	1	2			3	6
認知症の者							1	2									1	2
その他	34	285			2	3					13	15	19	40			68	343
計	34	285	33	94	9	12	8	14	859	1,002	55	72	26	48	3	3	1,027	1,530

※ 平成20年度から健康増進事業区分年齢は40～64歳のみとなった。

5 その他

(1) 健康危機管理体制



注) 上記の体制のみでの対応が困難な場合は、保健総室長の判断により福祉こども総室の職員が各班に加わることがある。

(2) 災害発生時における連絡系統図

