

令和3年度



東青の農業農村整備



東青地域県民局地域農林水産部

【表紙写真】

ふるさと水土里ふれあいの旅 2021

（環境公共推進プロジェクト）

【写真説明】

令和3年6月23日に環境公共プロジェクトの取組として、青森市立北小学校5年生の児童を対象に、青森市後潟地区内で生き物調査、水利施設見学などの課外学習を行いました。

表紙写真は、後潟川頭首工で施設を見学する様子。

I 東青地域の概要

① 地域の状況	1
② 地理的状況	1
③ 耕地面積	2
④ 農家戸数	3

II 農業農村整備事業の概要実施状況

① 実施状況	4
② 今後の展開方向	6
(1) 趣旨	6
(2) 施策体系	6
(3) 具体的な方向性	7
ア. 「豊かで力強い農業により攻める」	7
(ア) 担い手への農地の集積・集約化の推進	7
(イ) 力強い農業を支える生産基盤整備の推進	8
(ウ) 担い手の所得向上を図る作物導入の促進	9
イ. 「農業・農村の安全・安心を守る」	10
(ア) 農業水利施設の長寿命化対策の推進	10
(イ) 農村地域の防災・減災対策の推進	10
ウ. 「魅力的で活力ある農村をつくる」	11
(ア) 農村の地域資源の適切な保全管理の推進	11
多面的機能支払交付金	12
中山間地域等直接支払交付金	13
③ 環境公共	14
④ 令和3年度の事業費内訳	16
⑤ 継続地区一覧	17
⑥ 完了地区一覧	23

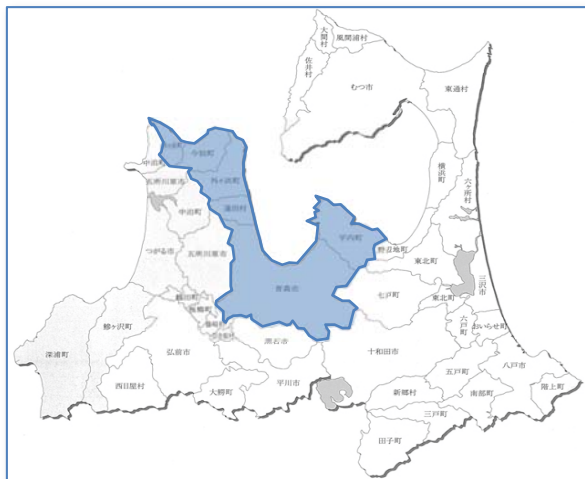
III 参考資料

① 関係機関一覧表	29
② 東青地域県民局地域農林水産部 組織図	32

I 東青地域の概要

1 地域の状況

東青地域は、青森県のほぼ中央部に位置する県都の青森市、津軽半島に伸びる蓬田村、外ヶ浜町、今別町、そして県南地域の入り口に位置する平内町の5市町村で構成されています。



2 地理的状況

東青地域は陸奥湾と津軽海峡に面し、総土地面積は、約 147,800ha で県全体の 15.3% を占め、耕地面積は約 12,500ha で同 8.3%、森林面積は約 112,400ha で同 17.8%と、山・川・海に恵まれた自然豊かな都市と農山漁村が形成されています。

自然環境は、津軽半島沿岸部の外ヶ浜町、今別町、蓬田村及び夏泊半島のある平内町は、山間部地帯で耕地面積が少なく、6～8月にかけて偏東風（ヤマセ）が吹いて夏季冷涼です。陸奥湾南部に位置する青森市は平野部が多く、偏東風（ヤマセ）の影響が少ない比較的温暖な気候となっています。

【総土地面積と耕地・森林面積】

(ha)

区分	総土地面積	耕地面積		森林面積	
		田	畑	田	畑
東青 (A)	147,800	12,500 (8.5%)	8,400	4,100	112,400 (76.0%)
青森県 (B)	964,600	150,500 (15.6%)	79,600	70,900	633,100 (65.6%)
A/B (%)	15.3%	8.3%	10.6%	5.8%	17.8%

※ () 内は総土地面積に占める割合

※ 総土地面積は令和 3 年度国土地理院「全国市区町村別面積調べ」

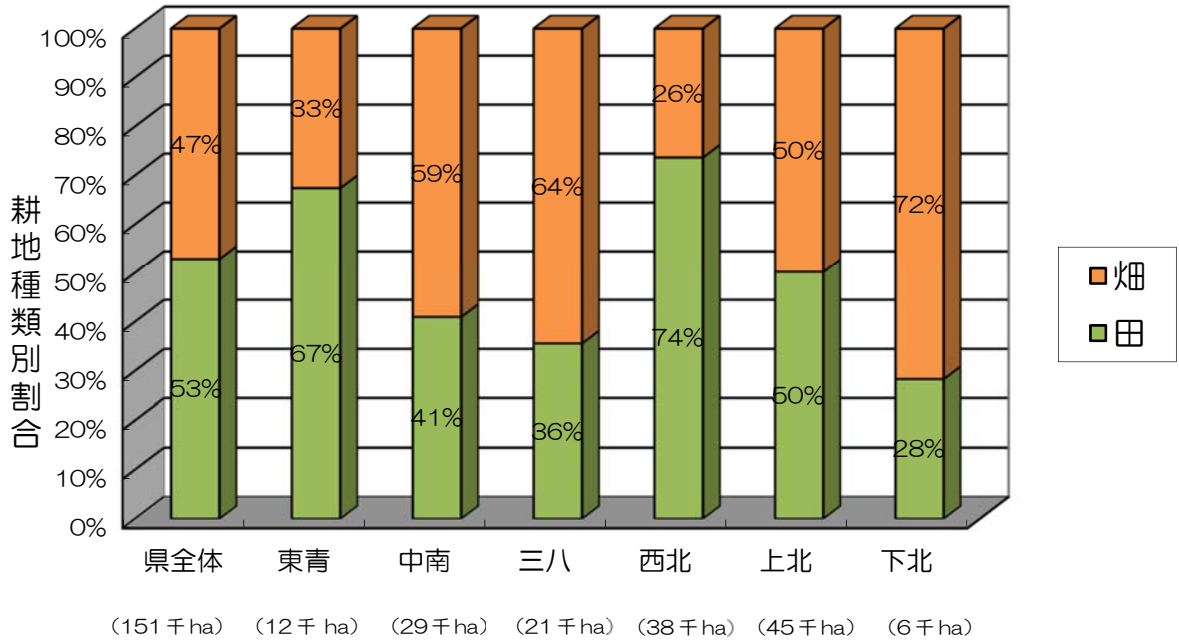
※ 耕地面積は第 67 次東北農林水産統計年報 (R1)

※ 森林面積は青森県森林資源統計書 (R3 版)

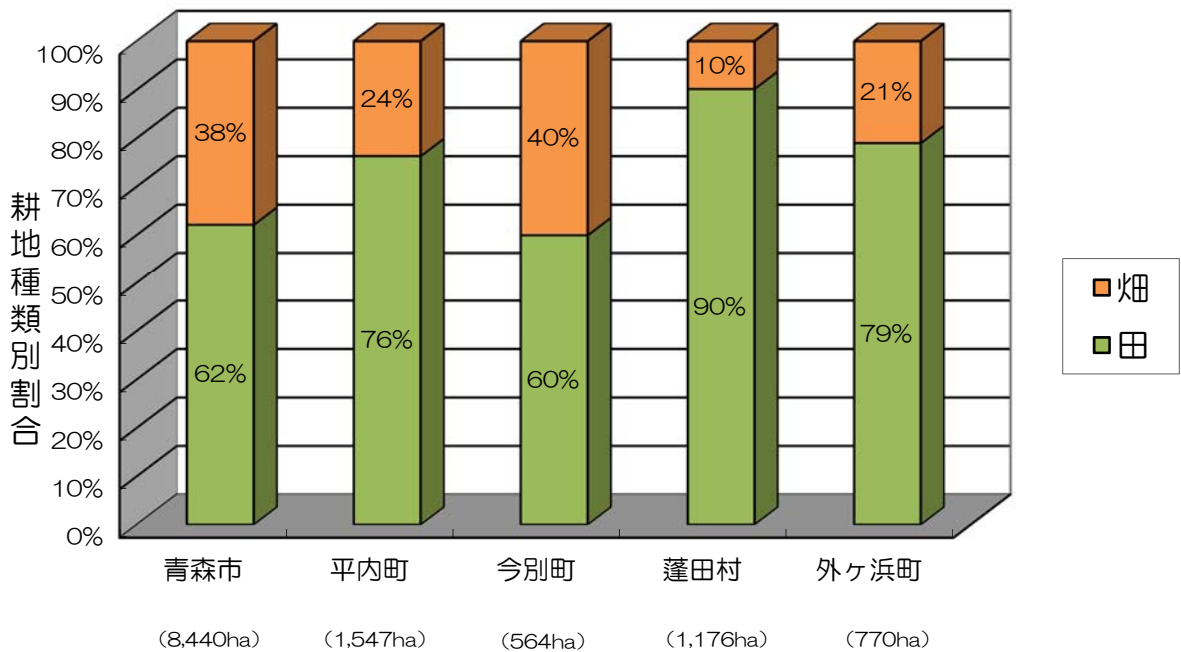
3 耕地面積

- ◇ 東青地域の耕地面積は、約 12,500ha で、県全体の約 8%を占めています。
- ◇ 県全体と比較すると、東青地域は田の割合が高くなっています。

青森県・地域別耕地面積割合



東青地域市町村別耕地面積割合

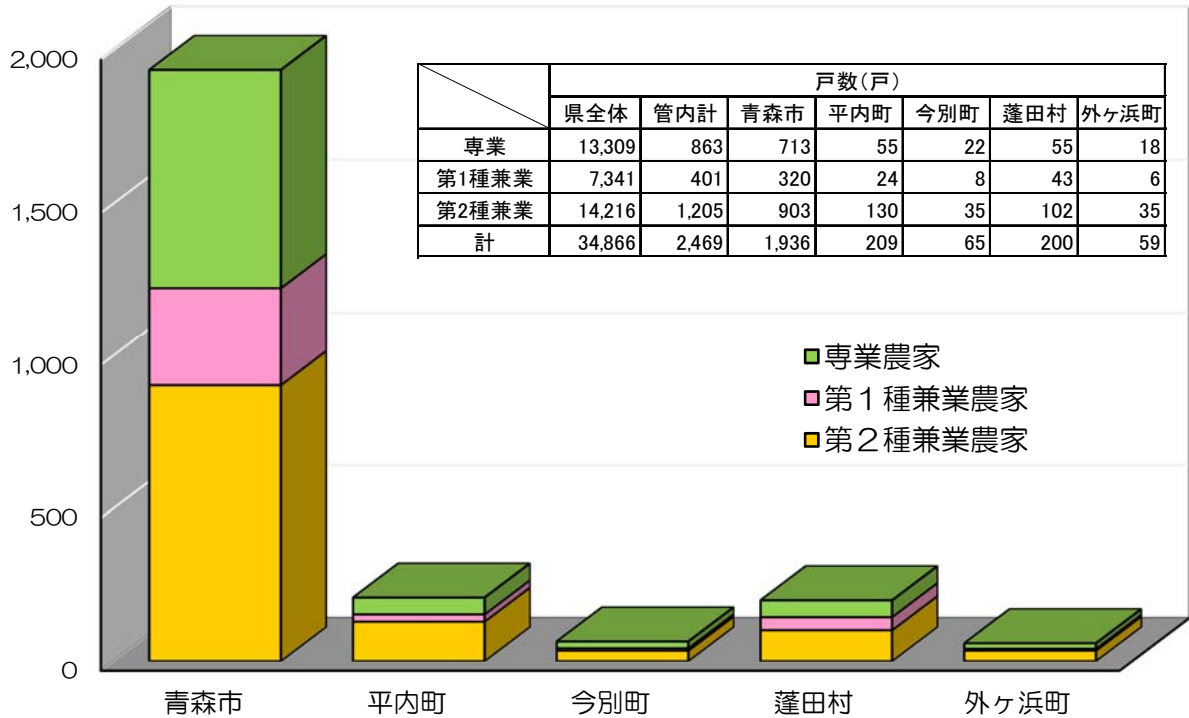


資料：「第 67 次青森農林水産統計年報（令和元年～令和 2 年）」（令和 3 年 6 月 農林水産省）

4 農家戸数

- ◇ 東青地域の農家戸数は、3,681 戸（販売農家 2,469 戸、自給的農家 1,212 戸）で、県全体の約 8% を占めています。また、販売農家の専業別戸数では、専業の割合が 35% と県全体の 38% と同等で、第 1 種兼業農家の割合は 16% と県全体の 21% より低くなっています。

東青地域市町村別農家戸数



農家	経営耕地面積が 10a 以上の農業を営む世帯又は経営耕地面積が 10a 未満であっても過去 1 年間における農産物販売金額が 15 万円以上であった世帯
販売農家	経営耕地面積が 30a 以上又は過去 1 年間における農産物販売金額が 50 万円以上の農家
自給的農家	経営耕地面積が 30a 未満かつ過去 1 年間における農産物販売金額が 50 万円未満の農家
専業農家	世帯員の中に兼業従事者（過去 1 年間に他に雇用されて仕事に従事した者又は自営農業以外の自営業に従事した者）が 1 人もいない農家
兼業農家	世帯員の中に兼業従事者が 1 人以上いる農家
第 1 種兼業農家	農業所得を主とする兼業農家
第 2 種兼業農家	農業所得を従とする兼業農家

資料：「第 67 次青森農林水産統計年報（令和元年～令和 2 年）」（令和 3 年 6 月 農林水産省）
 ※法人化している農林業経営体とは、農事組合法人・株式会社・合資会社・合同会社・各種団体・その他法人等。

Ⅱ 農業農村整備事業の概要

1 実施状況

(1) 畑地帯総合整備事業 野沢3期地区（青森市）

本地区は、青森市浪岡の北西部に位置する標高78m～19m、受益面積139.9haの樹園地地帯です。

農業生産はりんごと米が大半を占め、特にりんごについては、県内でも弘前市に次いで第2位の生産量を誇り、その品質は市場でも高い評価を得ています。

また、本地区は、地形的に山麓付近に広く分布しているため、現道は幅員狭小でカーブが多く、急こう配であるため農村物の搬出に危険を伴い、農業経営の安定、品質の向上等を著しく阻害しています。

このため、本事業により園地内の農道と営農用水の整備を行い、農業経営の安定化、品質の向上を図ることを目的としています。



(2) 農地中間管理機構関連農地整備事業 三本木・滝沢地区（青森市）



本地区は、青森市の東部に位置し、一般県道清水川滝沢野内線と2級河川野内川の間広がる水田地帯です。

宮田大堰頭首工と馬屋尻頭首工の2つより取水し、素掘水路が入り組んでおり、地区内は高低差が大きく営農条件の不利な地区となっています。

また、本地区は、区画が10aと小区画、農道が2m未満と狭小、水路が用排兼用の土水路で維持管理に多大な労力を要しているほか、排水不良で高収益作物の作付に支障となっています。

このため、区画整理を実施することにより、機械の大型化が図られ、効率的な営農活動が期待できることや、担い手への農地の集約化を進めることで労働時間の短縮が期待されます。

(3) ため池等整備事業（ため池整備） 大堤地区（青森市）

本ため池は、青森市浪岡の中心部から北に4kmの県道沿いに位置する受益面積 12.6ha をかんがいする農業用ため池です。

本ため池は取水施設の老朽化、洪水吐の排水能力不足等によって防災機能に支障を来たしており、また、堤体は一部洗堀され、法面からの漏水も見られる状況にあります。

また、洪水や地震により施設が損壊した場合、下流の農地や施設等に甚大な被害が生じる恐れがあります。

そのため、堤体の安定性を向上させることを目的に、漏水箇所の改修や、法面保護などの改修工事を行っています。



(4) 基幹水利施設管理事業 浪岡ダム（青森市）



本施設は昭和 47 年から昭和 63 年に国営かんがい排水事業により造成された農業用ダムです。

国営かんがい排水事業では本施設の他、浪岡川と十川水系一帯の既存堰を統合し、用水系統の合理化再編を図るため、頭首工3箇所、用水路約 13.6km、揚水機場2箇所を新設し、併せて附帯県営、団体営事業により、用排水施設の新設・改修、暗渠排水の整備等を行い、ほ場整備事業を実施しました。

本施設は、中心遮水ゾーン型フィルダムの構造となっており、有効貯水量は 7,500 千 m^3 、計画最大取水量は代かき期（5/1～5/15）に 3.266 m^3 /S、かんがい期（5/16～9/1）に 1.541 m^3 /S となっています。

浪岡ダムから取水された用水は、青森市浪岡、五所川原市、板柳町、藤崎町の2市2町 2,856ha(田:2,826ha、畑:30ha)の受益地に供給しています。

さらに、平成 8 年からは、県営基幹水利施設管理事業により浪岡川土地改良区に管理を委託しています。

2 今後の展開方向

(1) 趣旨

農業農村整備は、農地、農業用排水路などの農業生産基盤や農村生活環境基盤を整備し、適切に維持管理することにより、安定的な食料の生産・供給のみならず、自然環境や県土の保全、美しい農村景観の形成などに貢献してきました。

しかし、本県の農林水産業は、人口減少の進行に伴う労働力不足や地域コミュニティの衰退など様々な課題に直面しています。

こうした情勢の変化に的確に対応し、本県の農業・農村の持続的な発展に向けた農業農村整備の展開方向を明らかにするため、「あおもり水土里づくり推進プラン(期間:2019年度～2023年度)」を策定しました。本プランでは、「攻めの農林水産業」の強力かつ着実な推進に資するため、「豊かで力強い農業により攻める」、「農業・農村の安全・安心を守る」、「魅力的で活力ある農村をつくる」を柱に施策を展開し、「豊かで持続可能な農業・農村の実現」を目指します。

(2) 施策体系

◇ 「豊かで力強い農業により攻める」

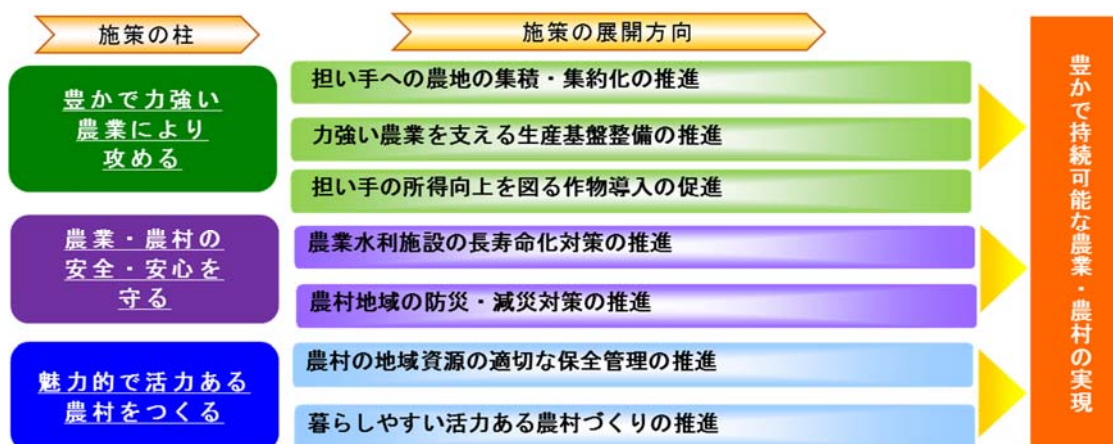
担い手が活躍する強い農業基盤づくりとして、農作業の省力化と生産コストの低減を図る農地の大区画化や、稲作農業から野菜などの高収益作物への転換を可能とする水田の汎用化・畑地化などの基盤整備により担い手の所得向上を図るとともに、農地中間管理機構とも連携した担い手への農地の集積・集約化を推進します。

◇ 「農業・農村の安全・安心を守る」

農村地域の安全・安心を守るため、老朽化した農業水利施設の長寿命化対策や、ため池などの耐震化や集中豪雨等による農村地域の洪水被害を防止する取組により、農村地域の防災・減災対策を推進します。

◇ 「魅力的で活力ある農村をつくる」

農業・農村の多面的機能の発揮に向けて、農村の地域資源の適切な保全管理を推進します。また、農村生活環境の更新整備などの取組により、暮らしやすい活力ある農村づくりを推進します。



(3) 具体的な方向性

ア.「豊かで力強い農業により攻める」

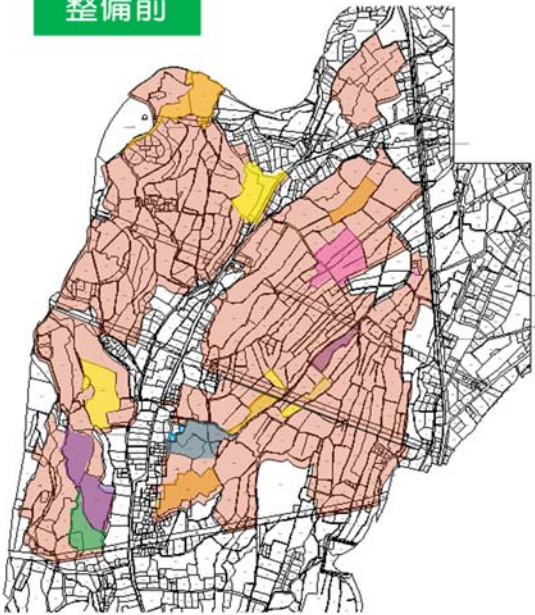
(ア) 担い手への農地の集積・集約化の推進

【取組内容】

農業の競争力強化を図るためには、担い手の経営規模を更に拡大し、効率的な営農を実現していくことが必要です。

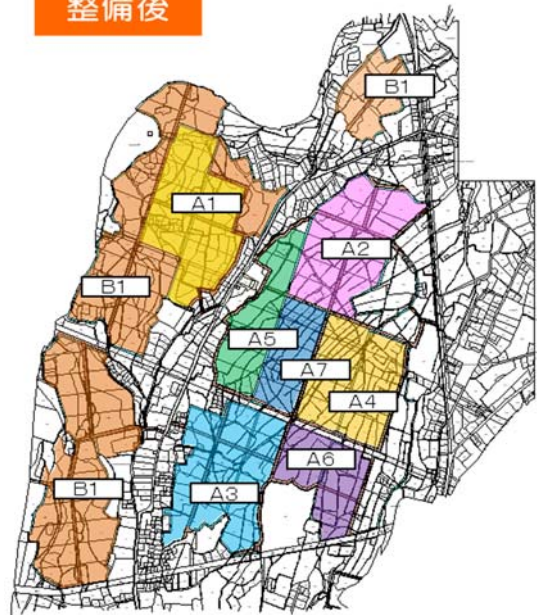
このため、ほ場整備などの基盤整備を実施し、これを契機として担い手に対して面的なまとまりのある農地の利用集積を促進します。

整備前



担い手の経営（所有・貸借・作業受託）する農地が分散されており、非効率的な営農を強いられています。

整備後



基盤整備を契機として、担い手の経営する農地が集積・集約化され、効率的な営農が実現されます。

【主な事業】

- 経営体育成基盤整備事業
- 農地中間管理機構関連農地整備事業
- 農業水利施設保全合理化事業 など

【主な実施地区】



経営体育成基盤整備事業
山本地区（外ヶ浜町、H28～R4）



経営体育成基盤整備事業
荒川中部地区（青森市、H25～H30）

(イ) 力強い農業を支える生産基盤整備の推進

【取組内容】

農作業の省力化と生産コストの低減を図る農地の大区画化や、高収益作物を中心とした営農形態への転換を促進する水田の汎用化・畑地化を推進します。

また、畑地や樹園地において、高品質な野菜・果樹の拡大を促進するため、畑地かんがい施設の導入や排水改良等を推進します。

農産物輸送の効率化を実現するほか、災害時の避難路や輸送路としての役割を担う基幹的な農道について、長寿命化や耐震化対策などの整備を推進します。

【主な事業】

- 経営体育成基盤整備事業
 - 畑地帯総合整備事業
 - 農地耕作条件改善事業
 - 通作条件整備事業
- など

【主な実施地区】



経営体育成基盤整備事業
大川平地区（今別町、R2～R7）



経営体育成基盤整備事業
譚訪沢地区（青森市、H25～R1）



農地耕作条件改善事業
小豆沢地区（平内町、H30～R1）



通作条件整備事業
瀨辺地地区（蓬田村、H29～R3）

(ウ) 担い手の所得向上を図る作物導入の促進

【取組内容】

水田の畑地化や畑作物に軸足を置いた汎用化のため、排水改良等の基盤整備を推進し、高収益作物の導入を促進します。

ほ場整備の計画段階から指導機関を含む事業推進協議会を地区毎に設置し、基盤整備と営農の両面において、地域の合意形成を図りながら、事業を推進していきます。

栽培意欲のある生産者と指導機関が一体となって、先進地の成功事例を取り込むとともに、実需者と連携しながら、高収益作物を中心とした攻める農業を推進します。

【高収益作物の栽培振興への取組（たまねぎ等）】

東青地域では、農業普及振興室が中心となり、中山間地農業ルネッサンス推進事業等を活用して、生産者、JA、行政関係者とともに、秋定植のたまねぎ実証ほ場にて現地検討会を開催したほか、春定植のたまねぎ栽培ごよみを作成・配布して、栽培方法等を周知するなど、たまねぎ栽培導入を推進する取組を行っております。

【主な事業】

- 中山間地農業ルネッサンス推進事業
- 中山間地域所得向上支援事業
- 経営体育成基盤整備事業
- 農地耕作条件改善事業
- など



現地検討会の様子



現地検討会の様子

「たまねぎ」などの高収益作物の生産拡大



植付（青森市奥内）



収穫（青森市奥内）

イ.「農業・農村の安全・安心を守る」

(ア) 農業水利施設の長寿命化対策の推進

【取組内容】

県では、適切な機能診断と予防保全対策により、基幹的農業水利施設の長寿命化を図り、更新整備や保安全管理を効率的に行い、施設のライフサイクルコストの低減することとしています。

東青地域の基幹的な農業水利施設は、昭和 60 年～平成元年代に整備された施設が多く、供用開始から 25 年以上経過しています。計画的な施設の補修や更新に向けて、平成 21 年度から機能診断を開始しており、国が推進しているインフラ長寿命化基本計画に基づき令和 2 年度までに 32 施設の機能保全計画（個別施設計画）を策定しています。

機能診断結果において、施設補修や更新が必要とされた施設については、関係機関と協議を行い、計画的に施設補修や更新に取り組むこととしています。

【主な事業】

- 基幹水利施設ストックマネジメント事業
- ため池等整備事業
- 農業水路等長寿命化・防災減災事業
- など

【主な実施地区】



基幹水利施設ストックマネジメント事業
川倉地区（青森市、H25～H29）



農業水路等長寿命化・防災減災事業
前田地区（青森市、R1～R2）

(イ) 農村地域の防災・減災対策の推進

【取組内容】

自然災害から農村地域の住民の生命・財産を守るとともに県土を保全し、安全・安心な農村づくりのため、農業水利施設の耐震化や洪水被害防止対策など農村の防災・減災対策を推進します。

特にため池については、「青森県ため池の安全・安心力アップ中期プラン」に基づき、防災・減災対策の優先度を明らかにした上で、徹底した管理や点検、ハザードマップの地域住民への周知、防災関係機関との連携などのソフト対策をため池の防災・減災対策の中心としつつ、詳細調査を進めながら、必要なため池のハード対策を計画的に実施します。

【主な事業】

- ため池等整備事業
- 湛水防除事業
- 農業用河川工作物応急対策事業
- 地すべり対策事業
- 農業水路等長寿命化・防災減災事業
- など

【主な実施地区】



ため池等整備事業
下小国たかのご地区（外ヶ浜町、H26～H29）



ため池等整備事業
長科上地区（蓬田村、H29～R5）

ウ.「魅力的で活力ある農村をつくる」

（ア）農村の地域資源の適切な保全管理の推進

【取組内容】

●農村協働力を活かした農村の地域資源の保全管理の推進

農業者や地域住民等の多様な主体で構成された活動組織による、農地法面の草刈りや農業用排水路の泥上げ、りんご樹園地周辺の農道の除排雪などの地域資源の基礎的保全活動を支援します。

農業者や地域住民等で構成された活動組織による農村環境保全活動（資源向上支払）への支援や、農地周りの農業用排水路などの補修・更新等を計画的に行う施設の長寿命化のための活動（資源向上支払）を支援します。

また、構成員の高齢化等に伴い、活動の継続が危惧されていることから、次代を担う人材の育成を行うとともに、組織の合併や広域化を促進します。

●中山間地域等の条件不利地域（傾斜地等）と平地とのコスト差（生産費）を支援

中山間地域等では、高齢化が進む中で平地に比べ自然的・経済的・社会的条件が不利なことから、担い手の減少や耕作放棄の増加などにより、農業・農村が有する多面的機能（水源かん養や洪水防止、安らぎの場の提供など）の低下が心配されています。

中山間地域等直接支払制度は、中山間地域等で農地を耕作している農業者等に交付金を直接支払い、農業生産の維持を通じて多面的機能を確保する取組であり、集落協定や個別協定に基づいて行われる農業生産活動や多面的機能の維持につながる活動などを支援します。

【主な事業】

- 多面的機能支払交付金
- 中山間地域等直接支払交付金 など

【主な実施地区】



植栽活動
（多面的機能支払交付金）



ため池周辺の草刈活動
（中山間地域等直接支払交付金）

多面的機能支払交付金

◇ 目的

近年の農村地域の過疎化、高齢化、混住化等の進行に伴う集落機能の低下により、地域の共同活動によって支えられている多面的機能の発揮に支障が生じつつあります。また、地域の共同活動の困難化に伴い、農用地、水路、農道等の地域資源の保全管理に対する担い手農家の負担の増加も懸念されています。

そこで、本交付金では地域の共同活動に係る支援を行い、農業・農村の有する多面的機能が今後とも適切に維持・発揮されるようにするとともに、担い手農家への農地集積という構造改革を後押しします。

◇ 制度の内容

1 交付単価

- ① 農地維持支払：農用地、水路、農道等の地域資源の基礎的な保全活動を支援
基本単価《10a 当たり 田：3,000 円/年、畑：2,000 円/年、草地：250 円/年》
- ② 資源向上支払（共同活動）：水路、農道等の軽微な補修、農村環境保全活動等を支援
《10a 当たり 田：2,400 円/年 畑：1,440 円/年 草地：240 円/年》
- ③ 資源向上支払（長寿命化）：水路、農道等の補修、更新等の活動を支援
《10a 当たり 田：4,400 円/年 畑：2,000 円/年 草地：400 円/年》
※ ①、②は併せて取り組むことが基本。
※ 多面的機能の増進を図る活動に取り組めない場合は、単価は5/6 を乗じた額となる。
※ ②、③と一緒に取り組む場合、②の単価は0.75 を乗じた額となる。

2 令和3年度 実施状況

① 農地維持支払

令和3年4月1日時点

市町村名	組織数	交付金算定面積 (ha)				交付金 (千円)
		田	畑	草地	計	
青森市	25	2,645	69	0	2,714	80,737
平内町	8	432	6	0	438	13,089
外ヶ浜町	6	253	4	0	257	7,660
今別町	1	119	0	0	119	3,578
蓬田村	8	938	32	0	970	28,781
計	48	4,387	111	0	4,499	133,846

② 資源向上支払（共同活動）

令和3年4月1日時点

市町村名	組織数	交付金算定面積 (ha)				交付金 (千円)
		田	畑	草地	計	
青森市	22	2,465	66	0	2,532	45,881
平内町	7	361	6	0	367	5,398
外ヶ浜町	6	253	4	0	257	4,297
今別町	-	-	-	-	-	-
蓬田村	8	938	32	0	970	17,231
計	43	4,017	108	0	4,126	72,807

③ 資源向上支払（長寿命化）

令和3年4月1日時点

市町村名	地区数	交付金算定面積 (ha)				交付金 (千円)
		田	畑	草地	計	
青森市	-	-	-	-	-	-
平内町	3	169	2	0	171	3,981
外ヶ浜町	-	-	-	-	-	-
今別町	-	-	-	-	-	-
蓬田村	8	938	32	0	970	15,396
計	11	1,107	34	0	1,141	19,376

※ ①②③の地区数と交付金算定面積は重複している場合がある。

中山間地域等直接支払交付金

◇ 目的

中山間地域は、平野部に比べて傾斜地が多く農業生産の条件が不利なことから、過疎化や農業者の高齢化が進み、担い手の減少や耕作放棄地が増加し、多面的機能の低下が懸念されている状況にあります。

本制度は、中山間地域において協定を締結した集落や農業者に対し、生産条件の不利を補う交付金を直接的に支払い、農業生産活動の継続や多面的機能の維持・増進活動を支援します。

◇ 制度の内容

1) 実施期間（第5期対策）

令和2年度から令和6年度までの5年間

2) 対象地域

地域振興8法（「特定農山村法」、「山村振興法」、「過疎法」、「半島振興法」他）に指定されている地域【通常地域】及びこれに準じるとして知事が認める地域【特認地域】

3) 対象農用地の傾斜要件等

- ① 急傾斜の農用地（田：1/20以上、畑・草地・採草放牧地：傾斜度15度以上）
- ② 緩傾斜の農用地（田：1/100以上、畑・草地・採草放牧地：傾斜度8度以上）他

4) 対象農用地の団地要件等

① 集落協定

1ha以上のまとまりを持つ一団の農用地（連担していなくても集落協定に基づく農用地の保全に向けた共同取組活動が行われる複数の団地の合計が1ha以上であれば対象）

② 個別協定

認定農業者等が利用権設定や作業委託を受けている農地（基本的に自作地は対象外であるが、3ha以上経営している場合や一団の農用地全てを耕作している場合は自作地も対象）

5) 活動要件

集落マスタープラン作成、農業生産活動等を継続するための活動、多面的機能増進活動、農業生産活動等の体制整備のための前向きな活動

6) 交付単価

（単位：円/10a）

地 目 等	田	畑	草 地	採 草 放 牧 地
急 傾 斜	21,000	11,500	10,500	1,000
緩 傾 斜 等	8,000	3,500	3,000	300

※ 農業生産性の向上に向けた取組など「体制整備のための前向きな活動」を実施しない場合、交付単価は8割となる。

※ 小区画・不整形な田、高齢化率・耕作放棄率の高い農地の場合は、緩傾斜の単価と同額になる。

※ 加算措置として、集落連携・機能維持加算及び超急傾斜農地保全管理加算等もある。

◇ 令和3年度 実施状況

令和3年4月1日時点

市町村名	協定数	交 付 金 算 定 面 積 (ha)				交 付 金 (千 円)
		田	畑	草 地	計	
青森市	16	248	51	0	299	24,131
平内町	1	11	0	0	11	701
外ヶ浜町	4	173	0	0	173	13,856
今別町	-	-	-	-	-	-
蓬田村	4	36	0	0	36	3,984
計	25	468	51	0	520	42,671

3 環境公共

● あおもり環境公共推進基本方針

農山漁村では、自立した農林水産業が営まれ、地域コミュニティが存続することによって、豊かな自然や美しい景観、伝統的な風習や文化など、かけがえのない地域資源を将来に引き継いでいくことが可能となります。

このため、青森県では“農林水産業を支えることは地域の環境を守ることにつながる”との観点から、農林水産業の生産基盤や農山漁村の生活環境などの整備を行う公共事業を「環境公共」と位置づけて、推進しています。

平成 20 年 2 月に策定した「あおもり環境公共推進基本方針」では、環境公共の実施に当たって、農林漁業者をはじめ地域住民や NPO、企業、行政など多様な主体が共有すべき事項として、3 つの方向性、5 つの理念、3 つの目標を示しています。



- 環境公共の基本的な方向 -

● 東青地域の取組

○ 上小国地区

本地区は、平成 20 年から平成 24 年にかけて実施されたほ場整備事業を契機に、水田周辺で生育している魚類や昆虫類の生息環境保全を目的に、当時利用されていなかったため池を整備しビオトープ池を造成しました。

上小国地区環境公共推進協議会では、毎年子供たちを対象に生きもの観察会を行っており、水環境を守る大切さを教えています。

しかし、近年経年劣化による護岸や橋の損壊がみられ、観察会での危険性、ビオトープ池としての機能が喪失する可能性があったため、中山間ふるさと・水と土保全対策事業による支援を活用して、護岸や橋の補修を行っています。



転落防止柵の設置作業



設置完了

○ふるさと水土里ふれあいの旅2021（環境公共推進プロジェクト）

令和3年6月23日に青森市の六枚橋、後潟、四戸橋地区で環境公共推進プロジェクト「ふるさと水土里ふれあいの旅2021」を開催しました。

このイベントは、東青地域県民局地域農林水産部と青森北部土地改良区、青森第二北部土地改良区、奥内土地改良区が主催したもので、青森市立北小学校5年生の児童を対象に、地域にある頭首工、ため池などの農業水利施設の見学や、その周りに生息する生き物の観察、水質調査、水循環の概要、環境公共の取組等について学習する場として開催されました。

今回のイベントで水循環の仕組みや環境公共の取組を学ぶことを通じて、自分たちの住んでいる地域の魅力に改めて気づいていただく良い機会になったのではないかと思います。



山城ため池の説明



ため池の水質調査



生き物調査



後潟川頭首工の施設見学



水循環の説明



アヒルレースの様子

※このほかの環境公共の取組については、HPを参照

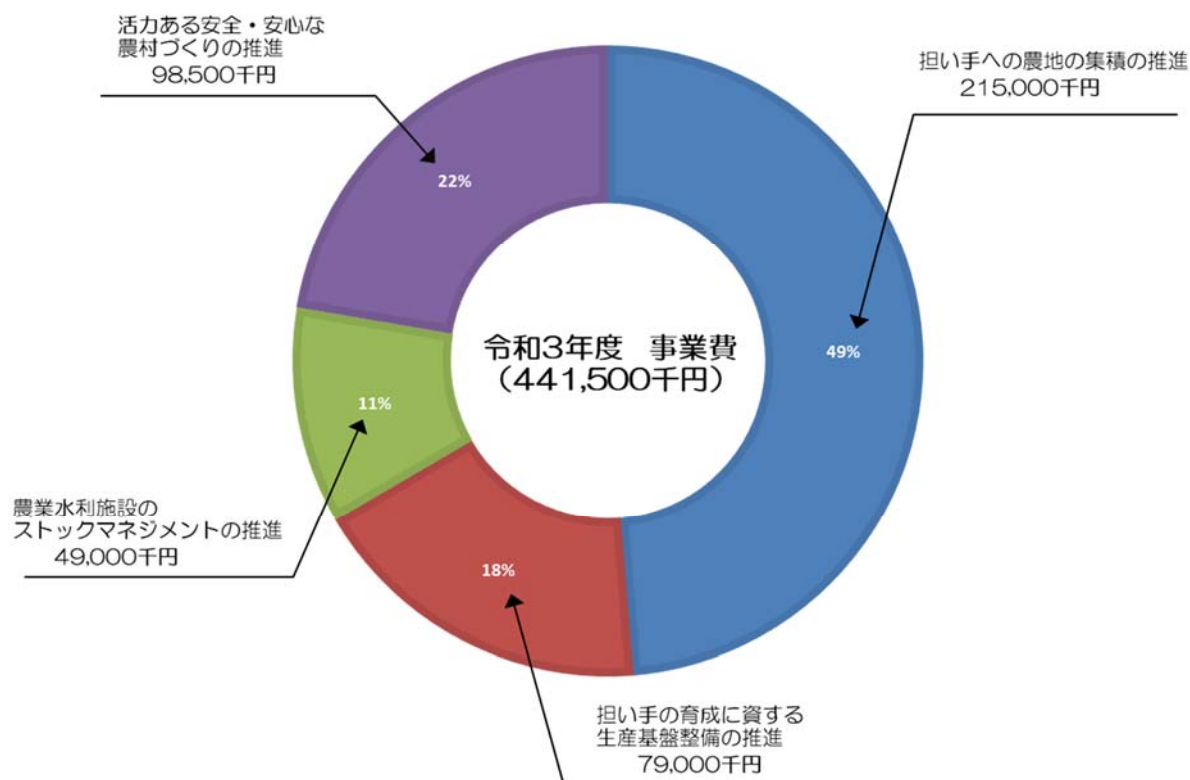
HPのURLはこちら：<https://www.pref.aomori.lg.jp/soshiki/kenmin/hi-nosui/nousonseibi.html>

令和3年度の事業費内訳

令和3年度の東青管内の農業農村整備事業関係の事業費は、県営事業が11地区で約4億1千6百万円、団体営事業が2地区で約2千5百万円となっており、合計13地区で約4億4千万円となっている。

(単位：千円、%)

事業名	地区数	全体事業費	令和2年度まで	令和2年度事業費	進捗率(%)	令和3年度事業費	令和4年度以降事業費
(1) 県営事業							
ア 畑地帯総合整備事業	1	851,000	-	-	-	40,000	811,000
イ 経営体育成基盤整備事業	5	4,185,400	3,432,802	145,899	82.00	186,000	566,598
ウ 農地中間管理機構関連農地整備事業	1	508,000	67,400	67,400	13.30	29,000	420,600
エ 通作条件整備事業	1	262,000	197,000	34,000	75.20	24,000	41,000
オ 基幹水利施設管理事業	1	23,000	-	-	-	23,000	-
カ ため池等整備事業(ため池整備)	1	559,000	337,000	142,000	60.30	88,500	133,500
キ 荒川中和処理施設維持管理事業	1	26,000	-	-	-	26,000	-
小計	11	6,414,400	4,034,202	389,299	62.9	416,500	1,972,698
(2) 団体営事業							
ア 農地耕作条件改善事業	1	15,000	-	-	-	15,000	-
イ ため池等整備事業	1	10,000	-	-	-	10,000	-
小計	2	25,000	-	-	-	25,000	-
合計	13	6,439,400	4,034,202	389,299	62.6	441,500	1,972,698



1. 県営・団体営事業 継続地区一覧表

(1) 県営事業

ア 畑地帯総合整備事業

地区名	受益面積 (ha)	関係市町村	工期	年 度				
				全 体		令 和 2 年 度 まで		
				事業量	事業費 (千円)	事業量	事業費 (千円)	進 度 (%)
のぎわ 野 3 期	139.9	青森市	R3~R8	農道工 4,263m 営農用水 2系統	851,000			
1地区	139.9				851,000			

イ 経営体育成基盤整備事業

① 面的集積型

地区名	受益面積 (ha)	関係市町村	工期	年 度				
				全 体		令 和 2 年 度 まで		
				事業量	事業費 (千円)	事業量	事業費 (千円)	進 度 (%)
うわの 上 野	57.8	青森市	H26 ~ R3	区画整理 57.8ha他	1,032,000	区画整理 57.5ha	992,000	96.1
こうばた 幸 畑	38.1	青森市	H26 ~ R3	区画整理 38.1ha他	1,197,400	区画整理 37.9ha	1,115,400	93.2
おおか 大 川 草	54.2	今別町	R2~R7	区画整理 54.2ha他	907,000	測量設計	402,000	44.3
3地区	150.1				3,136,400		2,509,400	80.0

② 一般型

地区名	受益面積 (ha)	関係市町村	工期	年 度				
				全 体		令 和 2 年 度 まで		
				事業量	事業費 (千円)	事業量	事業費 (千円)	進 度 (%)
やまもと 山 本	24.0	外ヶ浜町	H28 ~ R4	区画整理 24.0ha他	495,000	区画整理 22.1ha	463,402	93.6
ふたまた 一 股	22.6	今別町	H29 ~ R4	区画整理 22.6ha他	554,000	区画整理 21.2ha	460,000	83.0
2地区	46.6				1,049,000		923,402	88.0

ウ 農地中間管理機構関連農地整備事業

地区名	受益面積 (ha)	関係市町村	工期	年 度				
				全 体		令 和 2 年 度 まで		
				事業量	事業費 (千円)	事業量	事業費 (千円)	進 度 (%)
さんぼんぎ 三 本 木 ・ たきさわ 滝 沢	20.3	青森市	R2 ~ R7	区画整理 20.3ha	508,000	測量設計・換地 1式	67,400	13.3
1地区	20.3				508,000		67,400	

※令和2年度事業費：実績ベース
 ()内はR2からR3への繰越で内数

※令和3年度事業費：県予算ベース(7月末時点)
 ()内は当初予算

割 表						負担区分(%)			備 考
令和2年度		令和3年度		令和4年度以降		国	県	地元	
事業量	事業費(千円)	事業量	事業費(千円)	事業量	事業費(千円)				
		測量設計 1式	40,000	農道 4,263m 営農用水 2系統	811,000	50	27.5	22.5	(農道) 地元負担は市22.5%、農家0% (営農用水) 地元負担は市10.0%、農家12.5%
			40,000		811,000				

割 表						負担区分(%)			備 考
令和2年度		令和3年度		令和4年度以降		国	県	地元	
事業量	事業費(千円)	事業量	事業費(千円)	事業量	事業費(千円)				
補完工・道路工 1式	20,599	排水路工 1式	40,000		0	55	27.5	17.5	地元負担は市10%、農家7.5%
暗排・補完工 1式 区画整理 0.4ha	48,000 (31,500)	補完工 1式	25,000 (24,000)	補完工 1式	57,000	55	27.5	17.5	地元負担は市10%、農家7.5%
測量設計 区画整理 24.4ha	402,000 (329,661)	区画整理 5.7ha	91,000 (77,000)	区画整理 24.1ha他	414,000	55	27.5	17.5	地元負担は町10%、農家7.5%
	68,599		156,000		471,000				

割 表						負担区分(%)			備 考
令和2年度		令和3年度		令和4年度以降		国	県	地元	
事業量	事業費(千円)	事業量	事業費(千円)	事業量	事業費(千円)				
暗排・補完工 1式	21,000 (12,990)	補完工 1式	8,000	区画整理 1.9ha他	23,598	55	27.5	17.5	地元負担は町10%、農家7.5%
暗排・補完工 1式	30,000 (23,175)	暗排・補完工 1式	22,000 (20,000)	区画整理 1.4ha他	72,000	55	27.5	17.5	地元負担は町10%、農家7.5%
	51,000		30,000		95,598				

割 表						負担区分(%)			備 考
令和2年度		令和3年度		令和4年度以降		国	県	地元	
事業量	事業費(千円)	事業量	事業費(千円)	事業量	事業費(千円)				
測量設計・換地 1式	67,400 (51,935)	区画整理 1式	20,000	区画整理 20.3ha他	420,600	62.5	27.5	10.0	地元負担は市10.0%
	67,400		20,000		420,600				

工 通作条件整備事業

基幹・保全対策型

地区名	受益面積 (ha)	関係市町村	工期	年度				
				全体		令和2年度まで		
				事業量	事業費(千円)	事業量	事業費(千円)	進捗(%)
せりへじ地	247.5	蓬田村	H29～R3	路面改良 3,084m	262,000	路面改良 3,084m	197,000	75.2
1地区	247.5				262,000		197,000	75.2

才 基幹水利施設管理事業

地区名	受益面積 (ha)	関係市町村	工期	年度				
				全体		令和2年度まで		
				事業量	事業費(千円)	事業量	事業費(千円)	進捗(%)
なみおか浪岡ダム	2,856.0	青森市他	R3		23,000			
1地区	2,856.0				23,000			

力 たため池等整備事業(たため池整備)

地区名	受益面積 (ha)	関係市町村	工期	年度				
				全体		令和2年度まで		
				事業量	事業費(千円)	事業量	事業費(千円)	進捗(%)
ながしなうえ	59.7	蓬田村	H29～R5	たため池改修工 1式	350,000	たため池改修工 1式	220,000	72.7
おおつつみ堤	12.6	青森市	R1～R4	たため池改修工 1式	209,000	たため池改修工 1式	117,000	56.0
2地区	72.3				559,000		337,000	60.3

キ 荒川中和処理施設維持管理事業

地区名	受益面積 (ha)	関係市町村	工期	年度				
				全体		令和2年度まで		
				事業量	事業費(千円)	事業量	事業費(千円)	進捗(%)
あらかわ川	729.0	青森市	R3		26,000			
1地区	729.0				26,000			

割 表						負 担 区 分 (%)			備 考
令 和 2 年 度		令 和 3 年 度		令 和 4 年 度 以 降		国	県	地 元	
事 業 量	事業費 (千円)	事 業 量	事業費 (千円)	事 業 量	事業費 (千円)				
橋梁補修工 1式	34,000 (22,762)	橋梁補修工 1式	24,000		41,000	50	37	13	地元負担は村13%
	34,000		24,000		41,000				

割 表						負 担 区 分 (%)			備 考
令 和 2 年 度		令 和 3 年 度		令 和 4 年 度 以 降		国	県	地 元	
事 業 量	事業費 (千円)	事 業 量	事業費 (千円)	事 業 量	事業費 (千円)				
			23,000			33.333	38.095	28.572	地元負担は市町19,048%
			23,000						

割 表						負 担 区 分 (%)			備 考
令 和 2 年 度		令 和 3 年 度		令 和 4 年 度 以 降		国	県	地 元	
事 業 量	事業費 (千円)	事 業 量	事業費 (千円)	事 業 量	事業費 (千円)				
ため池改修工 1式	55,000 (8,892)	測量設計 1式	11,500	ため池改修工 1式	118,500	55	33	12	地元負担は村12%
ため池改修工 1式	87,000 (14,800)	ため池改修工 1式	77,000	ため池改修工 1式	15,000	55	33	12	地元負担は市12%
	142,000		88,500		133,500				

割 表						負 担 区 分 (%)			備 考
令 和 2 年 度		令 和 3 年 度		令 和 4 年 度 以 降		国	県	地 元	
事 業 量	事業費 (千円)	事 業 量	事業費 (千円)	事 業 量	事業費 (千円)				
			26,000				50	50	地元負担は市50%
			26,000						

(2) 団体営事業

ア 農地耕作条件改善事業

地区名	受益面積 (ha)	関係市町村	工期	年度				
				全体		令和2年度まで		
				事業量	事業費(千円)	事業量	事業費(千円)	進捗(%)
しみず水	11.3	青森市	R3	用水路工 450m	15,000			
1地区	11.3				15,000			

イ ため池等整備事業

地区名	受益面積 (ha)	関係市町村	工期	年度				
				全体		令和2年度まで		
				事業量	事業費(千円)	事業量	事業費(千円)	進捗(%)
わかみや 岩宮ため池	-	外ヶ浜町	R3	ため池廃止 1式	10,000			
計					10,000			

※令和2年度事業費：実績ベース
 ※令和3年度事業費：県予算ベース（7月末時点）

割 表						負 担 区 分 (%)			備 考
令 和 2 年 度		令 和 3 年 度		令 和 4 年 度 以 降		国	県	地 元	
事 業 量	事業費 (千円)	事 業 量	事業費 (千円)	事 業 量	事業費 (千円)				
		用水路工 450m	15,000			55	14	31	地元負担は市13%、農家18%
			15,000						

割 表						負 担 区 分 (%)			備 考
令 和 2 年 度		令 和 3 年 度		令 和 4 年 度 以 降		国	県	地 元	
事 業 量	事業費 (千円)	事 業 量	事業費 (千円)	事 業 量	事業費 (千円)				
		ため池廃止 1式	10,000			定額			
			10,000						

2.完了地区一覧表

(1)国営事業完了地区一覧表

事業名	地区名	関係市町村	受益面積	工期		事業量	事業費 (千円)
				着工	完了		
国営かんがい排水事業	浪岡川	五所川原市外3町	3130.0 ha	S 46	S 63	浪岡ダム 頭首工 4ヶ所他	15,904,256
国営農地開発事業	浪岡東部	浪岡町	43.0 ha	S 55	H 4	農地造成 43ha 排水機場 2ヶ所 道路工 5.3km	4,351,718

(2)県営事業完了地区一覧表

事業名	地区名	関係市町村	受益面積	工期		事業量	事業費 (千円)
				着工	完了		
かんがい排水事業	五郷	浪岡町	320.0 ha	S 25	S 31	本郷ダム	67,508
	入内川	青森市	332.0 ha	S 47	S 56	排水路工 8,837m	1,395,075
	後潟川	青森市	418.0 ha	S 56	S 60	頭首工 1ヶ所 用水路工 1,437m	311,000
	第二後潟	青森市	311.0 ha	S 62	H 3	用水路工 3,950m	207,000
	浪岡川上流	浪岡町	2214.0 ha	S 52	H 4	頭首工 1ヶ所 排水機 2ヶ所 水路工 L=14,008m	2,404,958
	嘉瀬子内	青森市	300.0 ha	S 61	H 4	頭首工 1ヶ所 用水路工 3,416m	355,000
	奥内	青森市	202.0 ha	H 3	H 6	頭首工 1ヶ所 用水路工 1,297m	207,000
新生産調整促進 排水対策特別事業	小国蟹田	蟹田町	215.0 ha	H 1	H 10	用水路工 4,748m	768,090
	横手堰	青森市	345.0 ha	H 12	H 17	用水路工 2,972m	453,000
	長科	蓬田村	78.0 ha	H 6	H 9	排水路工 1,130m	199,000
	郷沢	蓬田村	100.0 ha	S 57	S 62	排水路工 1,708m	122,800
	飛鳥	青森市	108.0 ha	S 60	H 1	排水路工 2,001m	172,000
	浜田	青森市	70.0 ha	S 60	H 2	排水路工 3,538m	383,000
	瀬辺地	蓬田村	36.0 ha	S 62	H 2	排水路工 1,730m	141,000
	二股今別	別町	24.0 ha	S 63	H 4	排水路工 1,169m	126,000
	原別	青森市	51.0 ha	S 58	H 5	排水路工 2,838m	585,000
	清水	青森市	62.0 ha	S 63	H 5	排水路工 2,502m	292,900
水田営農活性化 排水対策特別事業	西外黒山	蟹田町	23.0 ha	S 60	H 6	排水路工 1,710m	243,100
	下小国	蟹田町	37.0 ha	S 61	H 6	排水路工 1,515m	215,000
	大野	青森市	71.0 ha	H 元	H 6	排水路工 2,554m	307,800
	四戸橋	青森市	45.0 ha	H 5	H 6	排水路工 588m	67,000
	平内	平内町	32.0 ha	H 14	H 19	排水路工 1,870m	219,000
	東	青森市	406.0 ha	H 14	H 15	子防保全対策(頭首工、用水路)	3,620
	川倉	青森市	358.0 ha	H 25	H 29	川倉排水機場 1式 川倉排水路 1,085.89m	446,000
広域農業用水適正管理事業	浪岡川	浪岡町	- ha	H 11	H 13	旧水利施設撤去	51,000
	樽沢	浪岡町	111.0 ha	H 4	H 7	農道 2,190.5m	188,970
	杉沢	浪岡町	43.0 ha	H 7	H 11	農道 3,030m 排水路 379m	388,000
	野沢	青森市	168.0 ha	H 14	H 23	農道工10,118m 営農用水 1式	1,402,740
畑地帯総合整備事業	野沢2期	青森市	278.0 ha	H 22	H 29	農道工16,837m 営農用水 1式	2,500,000
	第二中沢長科	蓬田村	221.0 ha	S 43	S 47	区画整理工 220.8ha	398,973
	浪岡	浪岡町	485.0 ha	S 44	S 49	区画整理工 485.0ha	697,000
	浪岡東部	浪岡町	415.4 ha	S 47	S 55	区画整理工 415.4ha	1,583,000
	平内	平内町	233.0 ha	S 48	S 54	区画整理工 233.2ha	1,009,000
	青森中部	青森市	426.0 ha	S 48	S 61	区画整理工 425.9ha	2,894,400
	後潟	青森市	411.0 ha	S 49	S 59	区画整理工 411ha	2,498,000
	平内西部	平内町	204.0 ha	S 51	S 60	区画整理工 204ha	2,023,600
	第二後潟	青森市	312.0 ha	S 56	H 4	区画整理工 311.4ha	2,793,500
	青森南部	青森市	95.0 ha	S 58	H 2	区画整理工 95.1ha	914,000
	郷沢	蓬田村	100.0 ha	S 59	H 3	区画整理工 100ha	735,000
	奥内	青森市	258.0 ha	S 59	H 7	区画整理工 258ha	2,497,000
	奥内第2	青森市	260.0 ha	S 60	H 9	区画整理工 260ha	2,571,045
奥内第3	青森市	219.0 ha	H 1	H 12	区画整理工 219ha	3,569,300	
低コスト水田農業大区画ほ場整備事業	原別	青森市	37.0 ha	H 3	H 7	区画整理工 37ha	500,000
	下小国	蟹田町	73.0 ha	H 5	H 12	区画整理工 73ha	1,453,000
緊急農地集積ほ場整備事業	蟹田	蟹田町	33.0 ha	H 9	H 15	区画整理工 32.9ha	654,860
	吉野田	青森市	194.0 ha	H 9	H 17	区画整理工 194.0ha	4,105,300
	中小国	外ヶ浜町	69.9 ha	H 11	H 17	区画整理工 69.9ha	1,174,000
	増館	青森市	77.0 ha	H 11	H 18	区画整理工 72.9ha	1,343,000
経営体育成基盤整備事業	上小国	外ヶ浜町	48.0 ha	H 20	H 24	区画整理工 48.0ha	715,000
	野木	青森市	21.0 ha	H 21	H 25	区画整理工 21ha	488,173
	大別内金	青森市	56.9 ha	H 22	H 26	区画整理工 56.9ha	649,000
	南沢	外ヶ浜町	34.8 ha	H 24	H 29	区画整理工 34.8ha	872,935

事業名	地区名	関係市町村	受益面積	工期		事業量	事業費 (千円)
				着工	完了		
経営体育成基盤整備事業	大平外ヶ浜町	60.1 ha	H 24	H 29	区画整理工 60.1ha	880,000	
	荒川中部青森市	61.6 ha	H 25	H 30	区画整理工 61.6ha	998,000	
	八ツ役青森市	39.4 ha	H 25	H 30	区画整理工 39.4ha	640,000	
	諏訪沢青森市	57.3 ha	H 25	R 1	区画整理工 56.1ha	1,185,000	
土地改良総合整備事業	平舘平舘村	81.0 ha	S 60	H 2	農道工1,591m 水路工14,139m 暗渠排水15ha 客土1ha	259,100	
	中沢長科蓬田村	358.0 ha	H 8	H 16	区画整理28.7ha 用排水路40,976m 暗渠排水233.3ha 客土37.9ha	2,232,384	
農地開発事業	大川平今別町	150.0 ha	S 37	S 45	道路工 7,740m 開墾工 93ha	163,020	
	第二鍋田今別町	64.0 ha	S 40	S 46	道路工 2,992m 開墾工 60ha	145,863	
農業基盤整備促進事業	平内平内町	106.0 ha	H 25	H 25	鋼製水路橋工 1式 排水路工 339m	63,000	
	蓬田蓬田村	181.0 ha	H 25	H 25	頭首工取水工 1式	20,000	
農地耕作条件改善事業	松野木平内町	79.0 ha	H 26	H 26	排水路工 58.3m	5,500	
	第二松野木平内町	29.7 ha	H 30	H 30	水路工 220m	17,000	
ため池等整備事業 (ため池整備)	小豆沢平内町	27.9 ha	H 30	R 1	水路工 1,617.6m	63,446	
	三太浪岡町	45.0 ha	S 47	S 48	ため池工 1式	48,700	
	蟹田蟹田町	79.0 ha	S 52	S 55	堤体工 100m	137,500	
	長科蓬田村	130.0 ha	S 53	S 56	堤体工 424m	167,300	
	新溜浪岡町	78.0 ha	S 54	S 59	ため池工 1式	189,900	
	熊沢浪岡町	78.0 ha	S 56	H 元	ため池工 1式	240,000	
	本郷浪岡町	110.0 ha	S 56	H 2	ため池工 1式	912,100	
	金六蟹田町	77.0 ha	S 57	H 3	堤体工 97m	126,434	
	姥溜池浪岡町	51.5 ha	H 元	H 7	堤体、洪水吐	304,300	
	郷沢蓬田村	99.0 ha	H 5	H 10	堤体工 395m	177,000	
	火箱沢蟹田町	10.0 ha	H 12	H 15	ため池工 1式	130,000	
	黒山蟹田町	52.0 ha	H 8	H 10	取水施設・洪水吐1式	126,000	
	山城青森市	133.0 ha	H 22	H 24	ため池工 1式	60,000	
	下小国たかのこ外ヶ浜町	69.6 ha	H 26	H 29	ため池工 1式	236,000	
ため池等整備事業 (用排水施設整備)	新城青森市	216.0 ha	S 56	S 62	用水路工 1,380m	604,000	
	大堰浪岡町	48.6 ha	H 3	H 6	水路工 844m	80,000	
	中村平内町	102.0 ha	H 3	H 6	用水路工 1,783m	180,000	
	青龍寺青森市	102.0 ha	H 4	H 7	用水路工 1,909m	166,500	
	宮田大堰青森市	109.0 ha	H 5	H 9	用水路工 3,623m	270,000	
	田の沢平内町	113.0 ha	H 10	H 13	用水路工 1,030m	127,000	
	惣四郎堰青森市	77.0 ha	H 10	H 13	用水路工 2,150m	261,000	
	田の沢2期平内町	113.0 ha	H 12	H 16	用水路工 1,411m	170,000	
	大川平今別町	94.0 ha	H 13	H 16	頭首工 1式	196,000	
	惣四郎堰2期青森市	62.8 ha	H 12	H 17	用水路工 3,139m	416,000	
	安兵衛今別町	33.4 ha	H 15	H 17	用水路工 603m	49,000	
	駒込青森市	189.0 ha	H 15	H 18	用水路工 905.5m	216,000	
	小沢平内町	23.0 ha	H 15	H 18	用水路工 1,398m	124,000	
	大別内青森市	106.0 ha	H 16	H 20	用水路工 1,755m	266,000	
	大堰青森市	27.0 ha	H 18	H 20	用水路工 254m	54,100	
	上小国外ヶ浜町	13.7 ha	H 28	H 29	転倒ゲート撤去 1式 用水路工 116m	38,000	
	農業用河川工事 物急対策事業	赤川平内町	14.0 ha	H 24	H 25	頭首工撤去 1式	56,000
清川今別町		84.0 ha	H 25	H 26	頭首工撤去 1式	41,500	
槻ノ木平内町		ha	H 27	H 28	転倒ゲート撤去 1式	38,000	
鉍毒対策事業	荒川青森市	732.0 ha	S 59	H 17	溝水路工 注入孔 中和処理施設 1カ所	10,303,784	
水質障害対策事業	和田平内町	27.0 ha	S 57	S 61	用水路工 912m 排水路工 1,111m	172,500	
	幸畑青森市	36.0 ha	S 60	S 63	用水路工 696m 排水路工 1,521m	114,000	
水質保全対策事業	新城青森市	125.0 ha	H 4	H 8	用水路工 1,368m 排水路工 1,519m	235,510	
	新城下堰青森市	135.0 ha	H 8	H 14	用排分離水路工 1,979m	345,762	
	堤川1期青森市	30.6 ha	H 22	H 27	測量設計 1式	79,025	
地すべり対策事業	葛派平内町	7.8 ha	H 7	H 14	地下水排除工 98孔 集水井 4基	325,000	
農地保全整備事業	松元浪岡町	23.6 ha	H 2	H 6	水路工 2,621m 水路工 1,732m	151,900	
農業水路等長寿命化・防災減災事業	前田青森市	48.6 ha	R 1	R 2	さく井工 1式	43,250	
農林漁業 振興 農道 整備 事業	平内東部平内町	250.0 ha	S 40	S 42	道路工 3,269m	46,170	
	今別東部今別町	417.0 ha	S 43	S 45	道路工 1,638m	28,359	
	第二今別今別町	597.0 ha	S 45	S 47	道路工 1,335m	72,577	
	蟹田蟹田町	275.0 ha	S 47	S 49	道路工 2,323m	58,824	
	孫内青森市	188.0 ha	S 48	S 53	道路工 860m	164,230	
	第二蟹田蟹田町	275.0 ha	S 49	S 51	道路工 2,500m	91,621	
	瀨川石青森市	207.0 ha	S 55	S 59	道路工 3,057m	228,300	
	瀬辺地蓬田村	462.0 ha	S 58	H 2	道路工 3,157m	538,000	
	平内平内町	1084.0 ha	S 62	H 6	道路工 6,760m	1,427,000	
	蓬田蓬田村	950.0 ha	H 2	H 5	道路工 2,427m	426,000	
	平内2期平内町	1084.0 ha	H 4	H 7	道路工 1,056m	365,000	
蓬田第2蓬田村	950.0 ha	H 4	H 7	道路工 1,338m	270,000		

事業名	地区名	関係市町村	受益面積	工期		事業量	事業費 (千円)	
				着工	完了			
農林漁業 振興 油 道 整 備 事 業	八甲田	青森市	331.0 ha	H 5	H 15	道路工 2,479m	1,332,000	
	蓬田第2期	蓬田村	950.0 ha	H 6	H 10	道路工 1,720m	411,700	
	平内3期	野辺地町	1084.0 ha	H 7	H 9	道路工 1,039m	189,000	
農道整備事業	高田	青森市	264.0 ha	H 7	H 13	道路工 1,323m	749,600	
	相沢	浪岡町	167.0 ha	S 40	S 42	道路工 7,050m	76,054	
	今別	今別町	528.0 ha	S 50	S 52	道路工 2,395m	49,500	
	蟹田	蟹田町	253.0 ha	S 51	S 58	道路工 4,823m	134,900	
	大平	蟹田町	305.0 ha	S 53	S 59	道路工 1,220m	124,400	
	大平二期	蟹田町	305.0 ha	S 54	S 62	道路工 3,175m	290,800	
	吉野	浪岡町	230.0 ha	S 55	S 57	道路工 3,075m	220,000	
	中沢	蓬田村	322.0 ha	S 55	S 59	道路工 2,343m	65,000	
	蓬田	蓬田村	103.0 ha	S 57	S 62	道路工 1,826m	59,000	
	野沢	浪岡町	390.0 ha	S 61	H 2	道路工 2,903m	306,000	
	長野	蓬田村	205.0 ha	S 63	H 3	道路工 2,291m	82,000	
	野沢二期	浪岡町	390.0 ha	S 63	H 4	道路工 3,502m	505,000	
	北中野	浪岡町	140.0 ha	H 2	H 4	道路工 1,676m	235,000	
	六郷2期	浪岡町	456.0 ha	H 3	H 8	道路工 1,311.5	452,000	
	吉野田	浪岡町	25.0 ha	H 6	H 9	道路工 1,183m	208,100	
	花岡	浪岡町	10.2 ha	H 7	H 9	道路工 1,053m	113,900	
	北友	浪岡町	15.0 ha	H 10	H 12	道路工 1,331m	103,710	
	南津軽	浪岡町	7239.0 ha	S 62	H 13	道路工 1,657m	5,682,870	
	郷沢	蓬田村	190.0 ha	H 8	H 13	道路工 2,699.3m	324,000	
	石崎平	館野村	64.0 ha	H 6	H 14	道路工 2,289.7m	317,200	
	細野	浪岡町	200.0 ha	H 5	H 15	道路工 3,356m	1,235,002	
	大銀杏	今別町	94.0 ha	H 12	H 17	道路工 1,953.4m	308,000	
	神明	平内町	77.0 ha	H 21	H 25	道路工 1,305.5m 橋梁工 1式	179,221	
	高根	蓬田村	153.0 ha	H 21	H 25	道路工 1,840m	180,793	
	田茂木	平内町	314.0 ha	H 21	H 22	道路附体工 1式	36,500	
	蟹田	外ヶ浜町	179.0 ha	H 22	H 26	路面改良工 2,490.0m	125,675	
	相沢	青森市	138.0 ha	H 24	H 29	路面改良工 4,860.0m	264,000	
	農道保全対策事業	蓬田	蓬田村	895.0 ha	S 50	S 59	道路工 9,663m 水路工 7,223m	915,500
		浪岡	浪岡町	- ha	S 52	H 5	農道 6,348.0m他	1,615,800
	農村総合整備事業 (市町村総合整備型)	青森北部	青森市	5083.0 ha	S 58	H 11	農用排、農道 1式ほか	1,654,950
農村総合整備事業 (村集落整備型)	青森南部	青森市	663.0 ha	H 5	H 11	農用排、農道 1式ほか	1,154,000	
	平内南部	平内町	600.0 ha	H 5	H 11	農用排、農道 1式ほか	1,078,000	
農村振興総合整備事業	青森西部	青森市	290.0 ha	H 12	H 18	農用排、農道 1式ほか	1,033,000	
	浪岡	青森市	226.0 ha	H 15	H 19	農用排、農道 1式ほか	1,364,400	
中総山間地域整備事業	荒馬の里今別	今別町	63.0 ha	H 7	H 11	農用排、農道 1式ほか	1,220,000	
	平館	外ヶ浜町	118.0 ha	H 14	H 19	農用排、農道 1式ほか	590,000	
地域用水環境整備事業	阿弥陀川	蓬田村	45.0 ha	H 16	H 20	区画整理工 44.7ha	598,200	
	小国	外ヶ浜町	- ha	H 14	H 17	魚道工 1式	145,000	
	清川	堰今別町	- ha	H 19	H 21	魚道工 1式	63,000	
	安兵衛	今別町	- ha	H 20	H 23	魚道工(3箇所) 1式	71,298	
ふるさと水と土保全事業	南沢	外ヶ浜町	- ha	H 21	H 23	魚道工 1式	50,000	
	中師	蟹田町	2.0 ha	H 6	H 6	遊歩道、棧橋、東屋、せせらぎ水路	40,000	
里地里山・田圃再生保全事業	泉野	堰青森市	- ha	H 23	H 24	環境配慮型水路工 513m	51,948	
	水ヶ沢	平内町	- ha	H 27	H 28	水路工 159m	15,972	
開拓パイロット事業	吉野田	浪岡町	74.7 ha	S 41	S 44	74.7ha	76,908	
開拓地整備事業改良事業造成施設補修事業	田茂木	青森市	- ha	S 48	S 48	取水施設工 1式	520	
	鍋田	今別町	- ha	S 49	S 49	道路工 55m、取水施設	2,019	
	高石	股蟹田町	- ha	S 49	S 49	コンクリート護岸工 41m	1,080	
道路等補修事業	高石	股蟹田町	101.0 ha	S 47	S 48	道路工 2,754m	24,100	
	田代	平青森市	174.0 ha	S 50	S 50	橋梁工 1ヶ所	9,000	
51年度開拓地改良事業造成施設補助事業	鍋田	今別町	- ha	S 51	S 51	取水ポンプ 1ヶ所	1,100	
開拓地整備事業	鍋田	今別町	82.0 ha	S 60	H 元	飲雑用水 1式	88,128	
温水施設	宮田	浪岡町	90.0 ha	S 24	S 24	ため池工 1式	1,670	

(3) 団体営事業完了地区一覧表

事業名	地区名	関係市町村	受益面積	工期		事業量	事業費 (千円)
				着工	完了		
かんがい排水事業	大川平	今別町	90.0 ha	S 46	S 49	用水路工 1,173m	27,104
	第二大川平	今別町	97.0 ha	S 51	S 55	用水路工 2,697m	77,000
	中沢	蓬田村	91.0 ha	S 52	S 53	ため池 1ヶ所	16,900
	下小国	蟹田町	71.5 ha	S 56	S 60	用水路工 1,558m	55,300
	第三大川平	今別町	17.0 ha	S 57	S 62	用水路工 690m	54,200
	広瀬	蓬田村	77.0 ha	S 63	H 元	用水路工 530m	13,000
	田浦	蓬田村	28.5 ha	H 2	H 4	水路工 1,277m	25,200
	清川	今別町	23.0 ha	H 元	H 9	用水路工 1,920m	88,703
	大ヤチ	今別町	38.0 ha	H 元	H 10	用水路工 2,809m	97,300
清川二期	今別町	93.0 ha	H 5	H 9	用水路工 1,398m	51,000	
基盤整備促進事業 (旧かん排) (旧元気な地域づくり交付金) (農山漁村活性化プロジェクト支援交付金)	合子沢	青森市	7.5 ha	H 12	H 12	用水路工 180m	9,600
	青森上野	青森市	36.0 ha	H 8	H 14	用水路工 1,511m	129,000
	二股	今別町	51.5 ha	H 11	H 14	用水路工 1,534.9m	84,700
	大開	今別町	101.0 ha	H 11	H 15	用水路工 1,824.1m	119,300
	水ヶ沢	平内町	30.0 ha	H 12	H 15	用水路工 1,283.0m	59,000
	黒山	蟹田町	31.0 ha	H 12	H 15	用水路工 651m	54,000
	ドロ	今別町	12.0 ha	H 14	H 15	用水路工 361m	14,500
	母沢	今別町	8.0 ha	H 13	H 16	用水路工 1,395.9m	52,200
	長科	蓬田村	7.0 ha	H 18	H 18	暗渠排水工 7.1ha	11,000
	蟹田高銅屋	外ヶ浜町 (蟹田町)	6.0 ha	H 19	H 21	排水路工 389m	33,900
	阿弥陀川	蓬田村	16.0 ha	H 21	H 21	排水路工 52m	6,000
	清川下流	今別町	15.0 ha	H 23	H 25	用排水路工 683.5m	38,875
	蓬田	蓬田村	181.0 ha	H 23	H 25	用水路工 967.6m	77,200
	大川平下流	今別町	9.0 ha	H 24	H 25	用水路工 632.2m	16,247
清川上流	今別町	66.0 ha	H 24	H 25	用排水路工 137.6m	27,031	
ほ場整備事業	蓬田	蓬田村	175.0 ha	S 32	S 34	区画整理工 175ha	35,420
	浜名	今別町	19.0 ha	S 38	S 39	区画整理工 19ha	19,485
	阿弥陀川	蓬田村	31.0 ha	S 41	S 42	区画整理工 31ha	28,650
	小川	平舘村	16.0 ha	S 41	S 42	区画整理工 16ha	17,580
	中沢長科	蓬田村	49.0 ha	S 42	S 44	区画整理工 49.1ha	55,600
	野田	平舘村	55.0 ha	S 43	S 45	区画整理工 54.8ha	56,630
	水ヶ沢	平内町	55.0 ha	S 43	S 45	区画整理工 54.7ha	42,644
	平舘	平舘村	48.0 ha	S 45	S 47	区画整理工 48.2ha	64,030
	小湊	平内町	71.0 ha	S 45	S 48	区画整理工 70.8ha	68,934
	茂浦	平内町	20.0 ha	S 46	S 48	区画整理工 19.7ha	34,000
	稻荷	青森市	35.0 ha	S 47	S 49	区画整理工 34.8ha	81,020
野木和	青森市	18.0 ha	S 53	S 56	区画整理工 18ha	176,500	
小規模排水対策特別事業	中沢	蓬田村	10.0 ha	S 59	S 59	暗渠排水工 9.7ha	11,000
	第二中沢	蓬田村	10.0 ha	S 60	S 60	暗渠排水工 9.8ha	22,000
	第三中沢	蓬田村	10.6 ha	S 62	S 62	暗渠排水工 10.6ha 水路工 573m	18,000
	西田	今別町	7.6 ha	H 3	H 4	水路工 1,545m	28,000
	阿弥陀川	蓬田村	5.3 ha	H 4	H 4	水路工 308m	11,000
	第二阿弥陀川	蓬田村	6.3 ha	H 5	H 5	水路工 420m	12,000
暗渠排水事業	中沢長科	蓬田村	171.0 ha	S 49	S 51	暗渠排水工 170.5ha	80,700
	阿弥陀川	蓬田村	44.0 ha	S 49	S 51	暗渠排水工 43.7ha	29,100
農地耕作条件改善事業	奥内	青森市	181.1 ha	H 28	H 28	暗渠排水工 181.05ha	281,722
農道整備事業	中沢	今別町	20.0 ha	S 46	S 48	道路工 1,535m	14,646
	今別	今別町	270.0 ha	S 49	S 49	道路工 500m	12,000
	小国	蟹田町	66.0 ha	S 50	S 55	道路工 1,887m	85,860
	品吉	蟹田町	99.0 ha	S 51	S 54	道路工 560m	71,800
	広瀬	蓬田村	32.0 ha	S 57	S 60	道路工 990m	59,800
	阿弥陀川	蓬田村	422.0 ha	S 62	H 5	道路工 1,553m	170,100
	馬流	今別町	154.0 ha	H 3	H 5	道路工 1,480m	112,400
	馬流二期	今別町	154.0 ha	H 6	H 9	道路工 1,081m	123,100
	坂本	蓬田村	45.0 ha	H 7	H 9	道路工 1,122m	129,000
	今別川	今別町	11.0 ha	H 2	H 2	道路工 450m	4,800
	由四良川	今別町	24.0 ha	H 3	H 3	道路工 500m	4,800
第2由四良川	今別町	24.0 ha	H 4	H 4	道路工 603m	4,800	
第3由四良川	今別町	24.0 ha	H 5	H 5	道路工 500m	4,800	

事業名	地区名	関係市町村	受益面積	工期		事業量	事業費 (千円)
				着工	完了		
ため池等整備事業	長川今別町		21.0 ha	S 47	S 48	水路工 1,133m	22,800
	第二長川今別町		21.0 ha	S 48	S 50	水路工 1,340m	31,690
	第二中沢蓬田村		80.0 ha	S 53	S 55	堤体工 290m	49,600
	第三中沢蓬田村		60.0 ha	S 54	S 56	堤体工 300m	83,950
	小館青森市		2.0 ha	S 56	S 57	堤体工 66m	14,000
	坂木沢蓬田村		16.0 ha	S 55	S 58	堤体工 190m	51,700
	下小国蟹田町		78.0 ha	S 55	S 59	用水路工 1,207m	31,700
	板野堤青森市		11.0 ha	S 55	S 60	堤体工 180m	61,600
	石河原青森市		6.0 ha	H 5	H 7	堤体工 275m	128,000
	中の沢蓬田村		6.0 ha	S 57	S 61	堤体工 76m 取水・余水吐工1式	24,900
	大平蟹田町		57.0 ha	S 59	S 61	用水路工 280m	14,400
	宮本蓬田村		29.0 ha	S 58	S 62	堤体工 108m 取水・余水吐工1式	30,400
	阿弥陀川蓬田村		26.0 ha	S 63	H 2	堤体工 215m 取水・余水吐工1式	50,900
	牛蒡畑堤青森市		6.0 ha	S 59	H 4	堤体工 247m	107,450
	館ノ沢蟹田町		2.0 ha	H 4	H 5	堤体工 1式	47,100
	石河原青森市		6.0 ha	H 5	H 7	堤体工 275m	128,000
すずめ倉青森市		3.5 ha	H 29	H 29	ため池廃止 1式	5,900	
長笠青森市		0.0 ha	R 2	R 3	ため池廃止 1式	9,141	
土地改良総合整備 (特別型)	蓬田蓬田村		6.3 ha	S 63	S 63	水路工 650m	900
	中沢蓬田村		8.4 ha	S 63	S 63	水路工 616m	12,000
総合整備事業	青森北部青森市		5083.0 人	S 58	H 11	改善センター	253,250
農業集落排水事業	葉師野平内町		480.0 人	H 5	H 7	処理施設ほか	614,000
	外童子平内町		320.0 人	H 5	H 7	処理施設ほか	431,000
	諏訪沢青森市		1020.0 人	H 5	H 8	処理施設ほか	948,000
	高田青森市		1630.0 人	H 5	H 9	処理施設ほか	1,200,000
	牛館青森市		2480.0 人	H 4	H 10	処理施設ほか	1,642,000
	内童子平内町		490.0 人	H 8	H 10	処理施設ほか	531,000
	孫内青森市		240.0 人	H 7	H 11	処理施設ほか	467,000
	入内青森市		140.0 人	H 8	H 11	処理施設ほか	300,000
	野沢青森市		520.0 人	H 8	H 12	処理施設ほか	798,000
	細越青森市		490.0 人	H 9	H 14	処理施設ほか	1,015,000
	八幡林青森市		950.0 人	H 10	H 14	処理施設ほか	326,000
	西平内平内町			H 11	H 15	処理施設ほか	1,362,000
	桑原青森市		420.0 人	H 14	H 18	管路工 3,861m	380,000
野沢青森市		3430.0 人	H 13	H 18	処理施設ほか	2,285,000	
農地流動化支援水利用調整事業	蓬田村蓬田村		755.0 ha	H 9	H 15	システム設計	31,500
新農業水利システム保全対策事業 (管理省力化施設整備事業)	青森中部青森市		415.0 ha	H 16	H 18	用水路工 199m	7,000
	蓬田蓬田村		175.0 ha	H 16	H 19	小用排水路工L=3,700m 幹線排水路工L=600m	51,000
	郷沢蓬田村		96.0 ha	H 18	H 19	土留工 360m	12,000
農業基盤整備促進事業	蟹田外ヶ浜町		215.0 ha	H 25	H 25	用水路工 42m	30,000

(4)単独事業完了地区一覧表

事業名	地区名	関係市町村	受益面積	工期		事業量	事業費 (千円)
				着工	完了		
県営ふるさと農道緊急整備事業	村元今別町	25.0 ha	H 6	H 7	道路工 1,756m	130,400	
	汐越蓬田村	20.0 ha	H 5	H 8	道路工 1,055m	314,600	
	野田平館村	40.0 ha	H 7	H 9	道路工 1,989m	281,200	
	野沢青森市	33.0 ha	H 5	H 10	道路工 1,771m	1,173,688	
	網不知今別町	23.0 ha	H 6	H 10	道路工 1,498m	555,490	
	雲谷青森市	331.0 ha	H 13	H 14	道路工 100m	271,128	
	田茂木平内町	40.0 ha	H 10	H 14	道路工 6,267m	1,276,102	
	佐六助今別町	55.0 ha	H 10	H 14	道路工 1,693m	516,659	
	南沢蟹田町	11.0 ha	H 10	H 14	道路工 1,341m	276,342	
	狩場沢平内町	15.0 ha	H 10	H 14	道路工 715m	168,175	
	田茂木平内町	40.0 ha	H 16	H 17	道路工 860m	50,490	
	本郷青森市	16.0 ha	H 15	H 18	道路工 893m	138,110	
	二股今別町	10.0 ha	H 23	H 24	道路工 336m 橋梁補修工 1式	54,568	
団体営ため池整備事業	田家堤2号青森市	23.0 ha	H 6	H 6	堤体工	15,000	
	田家堤青森市	23.0 ha	H 7	H 7	堤体工	10,000	
	第一下堤青森市	4.9 ha	H 8	H 8	堤体工	30,000	
	伝助堤青森市	3.0 ha	H 11	H 11	堤体工	10,000	
	イカマリ3号青森市	4.3 ha	H 13	H 13	取水工 1式	10,000	
	上堤2号青森市	1.4 ha	H 14	H 14	堤体工 57m	14,000	
	新堤青森市	1.0 ha	H 15	H 15	洪水吐工 1式	10,000	

(5)県・団体営ソフト事業完了地区一覧表

事業名	地区名	関係市町村	受益面積	工期		事業量	事業費 (千円)
				着工	完了		
春の小川を育てるむらづくり支援	青森中部青森市			H 17	H 18		1,589
春の小川生態系実態調査	清川下流今別町			H 18	H 18		294
春の小川体験学習支援	青森青森市			H 17	H 18		525
間伐材などを活用した水	新城青森市			H 17	H 18		1,200
路づくりの効果検証	向野沢青森市			H 17	H 18		2,893
たんぼにやさしいあぜ道づくり事業	阿弥陀川蓬田村			H 17	H 18		3,010
1万1千キロの水路を守る実験事業 (農地・水・環境保全国 向上活動支援実験事業)	細越青森市	47.0 ha	H 18	H 18		1,996	
	吉野田・郷山前青森市	45.0 ha	H 18	H 18		1,972	
	下小国外ヶ浜町	73.0 ha	H 18	H 18		3,198	
新農業水利システム保全対策事業 (農業水利施設保全計画策定事業)	青森中部青森市	415.0 ha	H 16	H 20	保全計画策定	10,800	
	蓬田蓬田村	175.0 ha	H 16	H 20	保全計画策定	3,600	
	郷沢蓬田村	96.0 ha	H 18	H 22	保全計画策定	720	
基幹水利施設ストックマネジメント事業	川倉排水路青森市	1120.0 ha	H 21	H 21	機能診断	1,888	
	川倉排水機場青森市	1120.0 ha	H 21	H 21	機能診断	3,329	
	後潟川頭首工青森市	418.0 ha	H 22	H 22	機能診断	3,098	
	新城上堰青森市	120.0 ha	H 23	H 23	機能診断	2,163	
	館堰幹線水路青森市	311.0 ha	H 26	H 26	機能診断	3,758	
	内堰用水路青森市	311.0 ha	H 26	H 26	機能診断		
	両堰掛用水路青森市	311.0 ha	H 26	H 26	機能診断		
	久井名排水機場青森市	247.0 ha	H 28	H 28	機能診断	2,873	
	奥内幹線水路青森市	201.5 ha	H 29	H 29	機能診断	8,359	
	豊源頭首工青森市	201.5 ha	H 29	H 29	機能診断		
	小国幹線水路外ヶ浜町	215.0 ha	H 29	H 29	機能診断		
	郷沢幹線排水路蓬田村	100.0 ha	H 29	H 29	機能診断	3,866	
	本郷ダム青森市	121.0 ha	H 30	H 30	機能診断	5,422	
	関根頭首工青森市	159.6 ha	H 30	H 30	機能診断		
	原別上堰幹線水路青森市	300.0 ha	R 1	R 2	機能診断・機能保全計画策定		
	青龍寺幹線水路青森市	102.1 ha	R 1	R 2	機能診断・機能保全計画策定	23,683	
	宮田大堰幹線水路青森市	109.0 ha	R 1	R 2	機能診断・機能保全計画策定		
	駒込幹線水路青森市	189.0 ha	R 1	R 2	機能診断・機能保全計画策定		
	杉沢用水路青森市	123.0 ha	R 1	R 2	機能診断・機能保全計画策定		
	関根(Ⅰ)用水路青森市	325.0 ha	R 1	R 2	機能診断・機能保全計画策定		
	関根(Ⅱ)用水路青森市	165.0 ha	R 1	R 2	機能診断・機能保全計画策定		
	鬮堰用水路青森市	160.0 ha	R 1	R 2	機能診断・機能保全計画策定		
	女鹿沢用水路青森市	198.0 ha	R 1	R 2	機能診断・機能保全計画策定		
	下十川用水路青森市	111.0 ha	R 1	R 2	機能診断・機能保全計画策定		
	嘉瀬子内頭首工青森市	300.0 ha	R 2	R 3	機能診断・機能保全計画策定		
	横手堰幹線水路青森市	345.0 ha	R 2	R 3	機能診断・機能保全計画策定	24,849	
	後潟幹線水路青森市	418.0 ha	R 2	R 3	機能診断・機能保全計画策定		
新城下堰幹線水路青森市	143.0 ha	R 2	R 3	機能診断・機能保全計画策定			
中村幹線水路平内町	105.5 ha	R 2	R 3	機能診断・機能保全計画策定			
田の沢幹線水路平内町	113.0 ha	R 2	R 3	機能診断・機能保全計画策定			
大別内幹線水路青森市	106.0 ha	R 2	R 3	機能診断・機能保全計画策定			
左堰幹線排水路青森市	342.1 ha	R 2	R 3	機能診断・機能保全計画策定			
環境公共推進技術実践事業	吉野田青森市			H 22	H 23	土壌硬化剤利用畦溝畔他	5,867

Ⅲ 参考資料

1 関係機関一覧表

東青地域県民局地域農林水産部

機 関 名	所 在 地	電 話	FAX
指 導 調 整 課	〒030-0861 青森市長島二丁目10番3号 フコク生命ビル	017-734-9960 (代表)	017-734-8305
農 業 普 及 振 興 室		017-734-9961 (直通) 017-734-9990 (直通) 017-734-9965 (直通) 017-734-9966 (直通)	
林 業 振 興 課		017-734-9962 (直通) 017-734-9963 (直通)	
青 森 家 畜 保 健 衛 生 所	〒030-0134 青森市大字合子沢松森 395番地26	017-764-1744 (代表)	017-728-0335
青 森 地 方 水 産 業 改 良 普 及 所	〒030-0901 青森市港町二丁目22-4	017-765-2520 (代表)	017-765-2521
東 青 地 方 漁 港 漁 場 整 備 事 務 所		017-741-4451 (代表)	017-741-4468

農 林 水 産 省

機 関 名	所 在 地	電 話	FAX
東 北 農 政 局 北 奥 羽 土 地 改 良 調 査 管 理 事 務 所	〒036-8214 弘前市大字新寺町149-2	0172-32-8457 (代表)	0172-35-3490

青森県土地改良事業団体連合会

機 関 名	所 在 地	電 話	FAX
青 森 県 土 地 改 良 事 業 団 体 連 合 会	〒030-0802 青森市本町二丁目6-19	017-723-2401 (代表)	017-734-6239

市町村（東青地域）農業農村整備担当部署

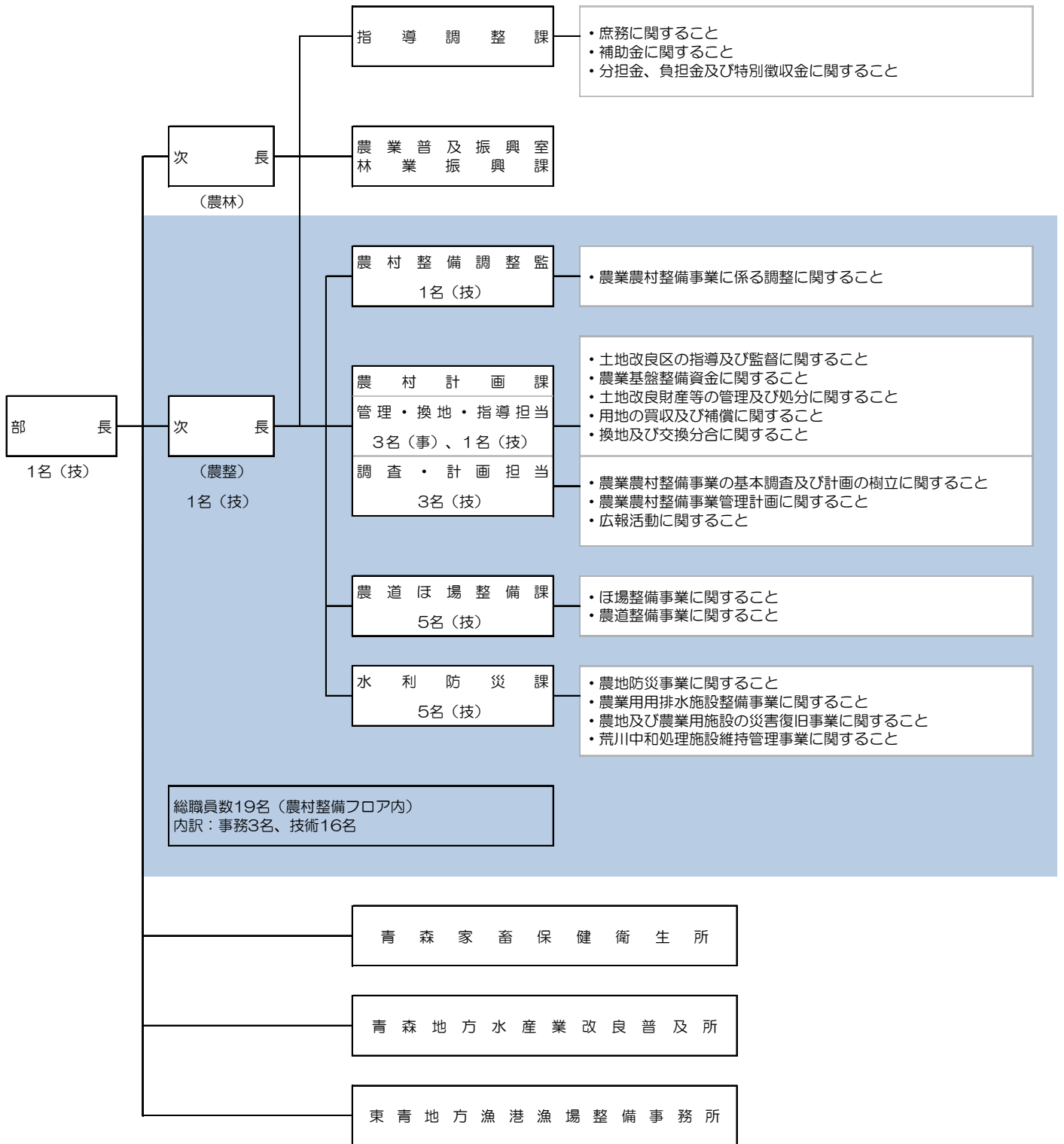
令和3年4月時点

市町村名	担当部署		担当業務	所在地・電話番号	
青森市	農林水産部	農地林務課	総務管理Ｔ ほ場整備事業 鉱毒対策事業 多面的機能支払交付金 中山間地域等直接支払交付金 庶務他	〒038-1392 青森市浪岡大字浪岡字稲村101-1 農地林務課 (総務管理Ｔ) 0172-62-1179 (直通) (農地・施設改良Ｔ) 0172-62-1196 (直通)	
			農地・施設改良Ｔ 農道整備事業 農村総合整備事業 かんがい排水事業 畑地帯総合整備事業 災害復旧事業他		
	水道部	下水道整備課	計画Ｔ	農業集落排水事業	〒030-0912 青森市八重田一丁目1-1 017-736-5985 (直通)
		下水道管理課	水洗化普及Ｔ		〒030-0801 青森市新町一丁目3-7 017-718-1191 (直通)
上下水道課	下水道Ｔ	〒038-1392 青森市浪岡大字浪岡字稲村101-1 0172-62-1159 (直通)			
都市整備部	用地課	地籍調査・法定 外公共物管理Ｔ	国土調査事業	〒030-8555 青森市中央1-22-5 017-734-1111 (代表)	
平内町	農政課		農業農村整備事業 災害復旧事業 多面的機能支払交付金 中山間地域等直接支払交付金	〒039-3393 東津軽郡平内町大字小湊字小湊63 (農政課) 017-755-2117 (直通) (地域整備課) 017-755-2116 (直通)	
	地域整備課		農業集落排水事業		
今別町	産業建設課		多面的機能支払交付金 農業農村整備事業 農業災害復旧事業 経営体育成基盤整備事業	〒030-1502 東津軽郡今別町大字今別字今別167 0174-35-3005 (直通)	
蓬田村	建設課		土地改良事業 ほ場整備事業 災害復旧事業	〒030-1211 東津軽郡蓬田村大字蓬田字汐越1-3 0174-27-2111 (代表)	
	産業振興課		中山間地域等直接支払交付金 多面的機能支払交付金		
外ヶ浜町	産業観光課		農業農村整備事業 災害復旧事業 中山間地域等直接支払交付金 多面的機能支払交付金	〒030-1393 東津軽郡外ヶ浜町字蟹田高銅屋44-2 0174-31-1228 (直通)	

土地改良区（東青地域）

令和3年4月時点

土 地 改 良 区	電 話 番 号	所 在 地	関 係 市 町 村
青 森 中 部 土 地 改 良 区	017-739-6414	〒038-0023 青森市大字細越字栄山467-1	青森市
青 森 北 部 土 地 改 良 区	017-754-3676	〒030-1271 青森市大字六枚橋字磯打96-2	青森市
青 森 第 二 北 部 土 地 改 良 区	017-754-3154	〒030-1272 青森市大字小橋字田川42-2	青森市
奥 内 土 地 改 良 区	017-754-2210	〒038-0054 青森市大字奥内字宮田41-5	青森市
浪 岡 川 土 地 改 良 区	0172-62-7809	〒038-1311 青森市浪岡大字浪岡字稲村101-1	青森市
蓬 田 村 土 地 改 良 区	0174-27-2073	〒030-1211 東津軽群蓬田村大字蓬田字汐越1-3	蓬田村





地域づくり の新しいかたち

環境公共

環境に貢献する農林水産公共事業

青森県 東青地域県民局地域農林水産部（農村整備）

〒030-0861 青森市長島二丁目10番3号フコク生命ビル

TEL (017) 734-9960	代表・指導調整課
TEL (017) 734-9991	農村計画課 [管理・換地・指導担当] (直通)
TEL (017) 734-9992	農村計画課 [調査・計画担当] (直通)
TEL (017) 734-9993	農道ほ場整備課 (直通)
TEL (017) 734-9994	水利防災課 (直通)
FAX (017) 734-8305	指導調整課
FAX (017) 734-8312	農村整備各課

<青森県 東青地域県民局地域農林水産部（農村整備）ホームページ>

<http://www.pref.aomori.lg.jp./soshiki/kenmin/hi-nosui/nousonseibi.html>

※ 本事業概要書のダウンロードもできます。