

## 生活保護

### (1) 被保護世帯の実人員及び保護率（月平均）

生活保護法による管内の平成29年度被保護世帯数は336世帯、人員は408人、保護率は18.50%で、前年度に比べ、世帯数は7世帯減少、人員数は14人減少、保護率は0.19ポイント低下した。保護率を県全体・全国平均と比べると、県全体は23.38%、全国平均（平成30年2月）は16.7%で、管内は県全体より4.88ポイント低いものの、全国平均よりは1.80ポイント高くなっている。

### (2) 被保護世帯の構成（月平均）

管内の平成29年度被保護世帯を世帯類型別にみると、「高齢者世帯」219世帯（構成比65.2%）、「その他世帯」45世帯（同13.4%）、「障害者世帯」37世帯（同11.0%）、「傷病者世帯」34世帯（同10.1%）、「母子世帯」3世帯（同0.9%）の順となっている。「高齢者世帯」の構成比を県全体・全国平均と比べると、県全体は58.7%、全国平均（平成30年2月）は53.0%で、管内は県全体より6.5ポイント、全国平均より12.2ポイント、それぞれ高くなっている。

一方、被保護世帯を労働力類型別にみると、「働いている者がいない世帯」319世帯（構成比94.9%）、「世帯主が働いている世帯」14世帯（同4.2%）、「世帯主は働いていないが、世帯員が働いている世帯」4世帯（同1.2%）の順となっている。「働いている者がいない世帯」の構成比を県全体・全国平均と比べると、県全体は90.5%、全国平均は84.3%で、管内は県全体より4.4ポイント、全国平均より10.6ポイント、それぞれ高くなっている。

### (3) 保護申請の処理状況（年間）

管内の平成29年度申請件数は44件で、前年度より6件増加した。申請に対する処理の内容をみると、「開始」が31件（構成比70.5%）、「却下」が12件（同27.3%）で、「取下げ」は1件（同2.3%）だった。一方、管内の平成29年度廃止件数は41件で、前年度より11件増加した。

### (4) 医療扶助及び介護扶助実施状況（月平均）

管内の平成29年度医療扶助人員数は371人（入院32人、入院外339人）で、前年度より10人減少（入院2人増、入院外12人減）した。

一方、平成29年度介護扶助人員数は122人（うち居宅生活者94人）で、前年度と変化なし（対象者全体は変化なし、うち居宅生活者3人減）だった。

### (5) 保護費の支給状況

平成29年度における保護費支出総額（医療費診療報酬及び介護報酬含む）は6億3,518万5,256円で、前年度より4,279万4,833円減少した。支出総額を構成比で見ると、医療費診療報酬が58.1%（3億6,874万9,085円）、生活扶助費が26.6%（1億6,921万7,336円）と全体の8割以上を占めた。

統計表（注1：全国平均値は平成30年2月分生活保護速報数値による。）

（注2：月平均値及び構成比は月平均による四捨五入のため、実数・合計と一致しない。）

① 被保護世帯、実人員、保護率の推移(月平均)

区分 年度	平内町			今別町			蓬田村			外ヶ浜町		
	世帯数	実人員	(%) 保護率	世帯数	実人員	(%) 保護率	世帯数	実人員	(%) 保護率	世帯数	実人員	(%) 保護率
25	140	178	15.24	56	72	24.64	39	45	14.06	106	141	21.89
26	139	170	14.94	56	69	24.35	39	46	14.58	109	142	22.71
27	135	165	14.83	53	66	24.37	41	48	15.98	111	146	23.86
28	139	166	15.14	51	62	22.85	42	48	16.95	112	146	24.03
29	139	165	15.35	48	56	21.52	40	46	16.64	110	141	23.73

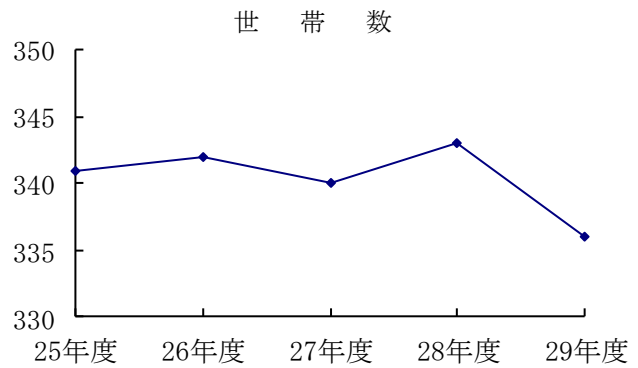
区分 年度	東津軽郡			県	全国
	世帯数	実人員	(%) 保護率	(%) 保護率	(%) 保護率
25	341	435	17.99	22.67	17.1
26	342	426	18.08	22.93	17.1
27	340	425	18.50	23.12	17.1
28	343	422	18.69	23.30	16.9
29	336	408	18.50	23.38	16.7

※保護率＝保護人員÷推計人口×1,000。なお、推計人口は平成29年4月1日現在の人口による。

② 被保護世帯・実人員・保護率の推移(月平均)

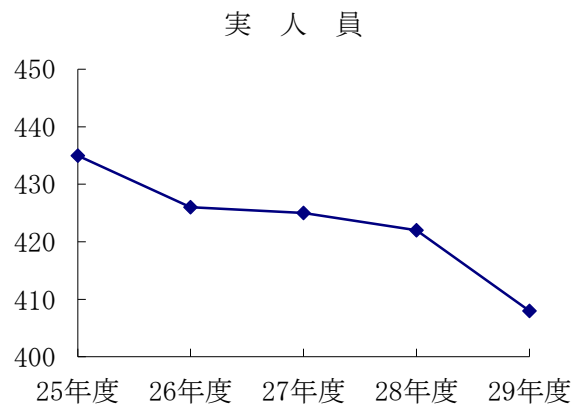
被保護世帯数

年 度	世帯数
25 年度	341
26 年度	342
27 年度	340
28 年度	343
29 年度	336



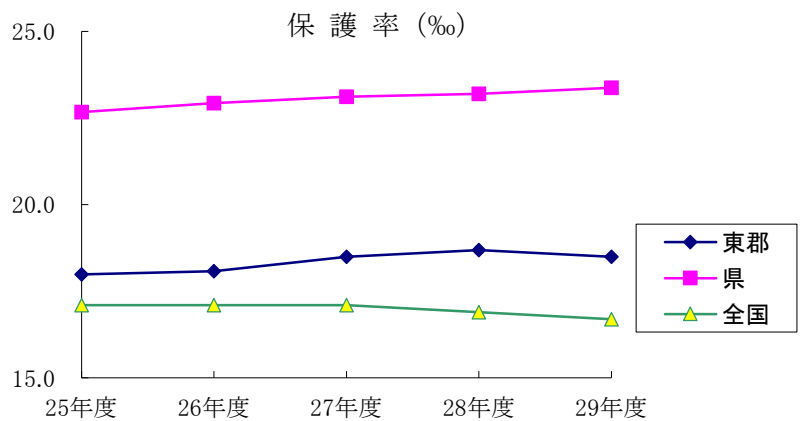
実人員数

年 度	実人員
25 年度	435
26 年度	426
27 年度	425
28 年度	422
29 年度	408



保 護 率 単位(%)

区分 年度	東津軽郡	県	全 国 (30年2月)
25 年度	17.99	22.67	17.1
26 年度	18.08	22.93	17.1
27 年度	18.50	23.12	17.1
28 年度	18.69	23.20	16.9
29 年度	18.50	23.38	16.7



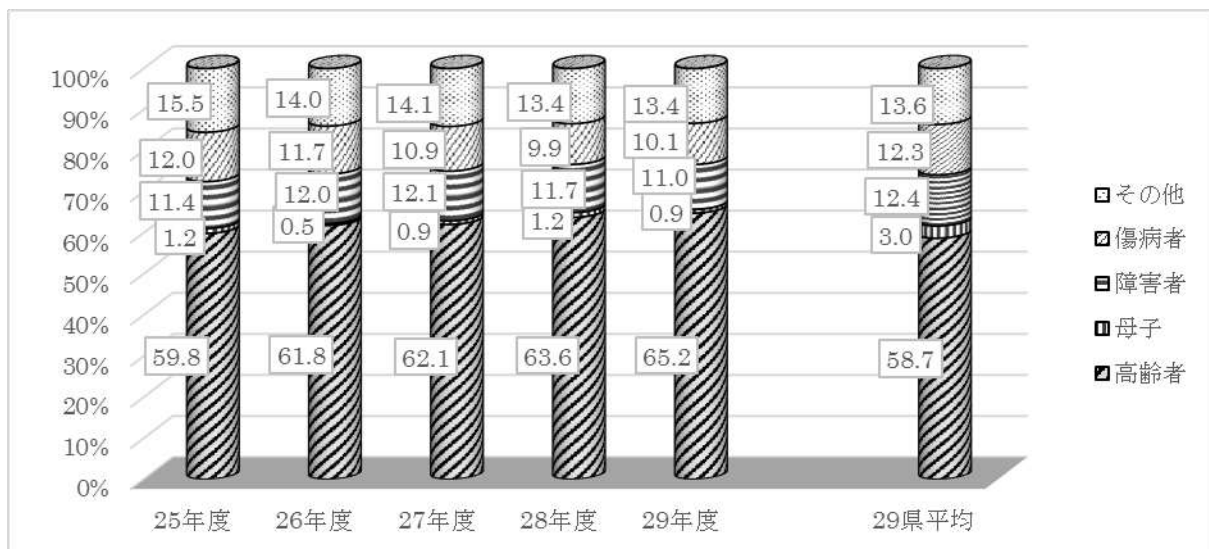
③ 平成 29 年度世帯類型別被保護世帯数(月平均)

区 分		高齢者世帯	うち高齢単身	母子世帯	障害者世帯	傷病者世帯	その他の世帯	合 計
東 津 軽 郡	世帯数	219	199	3	37	34	45	336
	構成比 (%)	65.2		0.9	11.0	10.1	13.4	100.0
県	世帯数	14,133	12,929	721	2,975	2,954	3,283	24,065
	構成比 (%)	58.7		3.0	12.4	12.3	13.6	100.0
国 (30年 2月)	世帯数	863,761		92,145	197,830	222,767	253,562	1,630,065
	構成比 (%)	53.0		5.7	12.1	13.7	15.6	100.0

④ 平成 29 年度町村別世帯類型別被保護世帯数(月平均)

区 分 町村別	高齢者世帯 ( )は単身	母子世帯	障害者世帯	傷病者世帯	その他世帯	合 計
平内町	87 (80)	0	15	18	19	139
今別町	32 (30)	0	6	4	5	48
蓬田村	27 (24)	0	4	3	6	40
外ヶ浜町	72 (65)	3	11	9	15	110
計	219 (199)	3	37	34	45	336

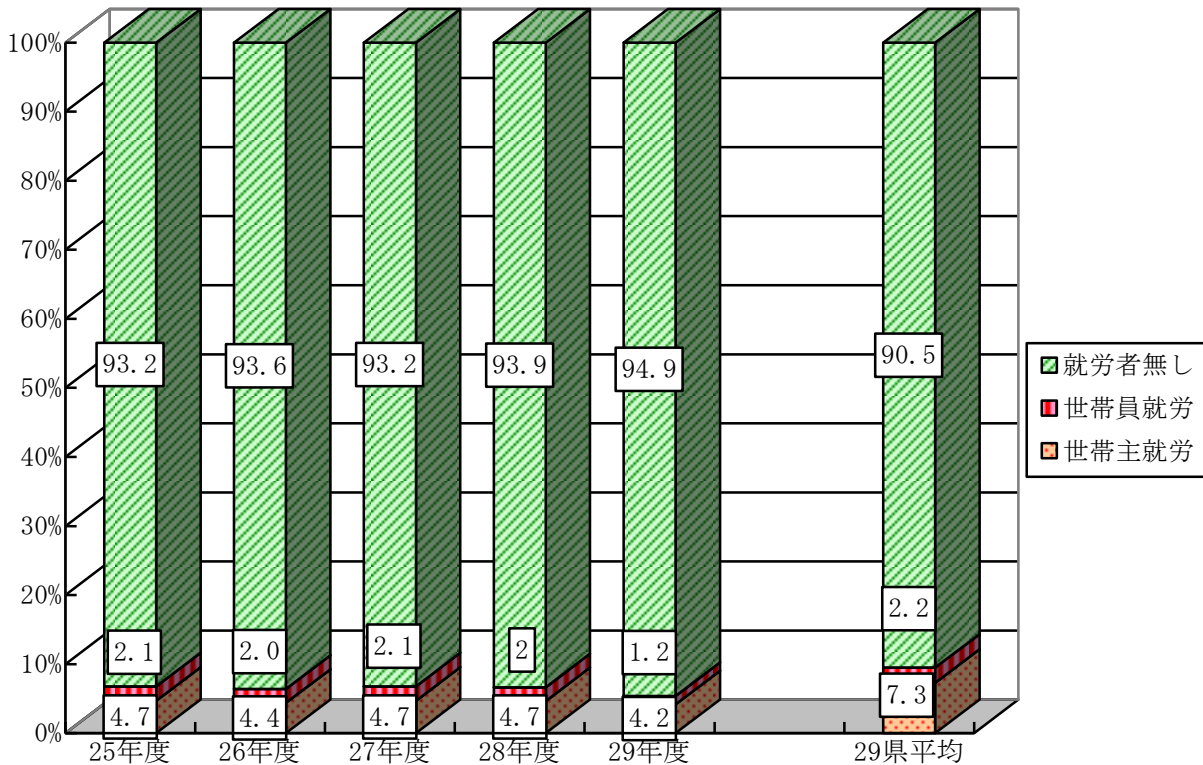
⑤ 平成 29 年度世帯類型別構成の推移(月平均)



⑥ 平成 29 年度労働力類型別被保護世帯数(月平均)

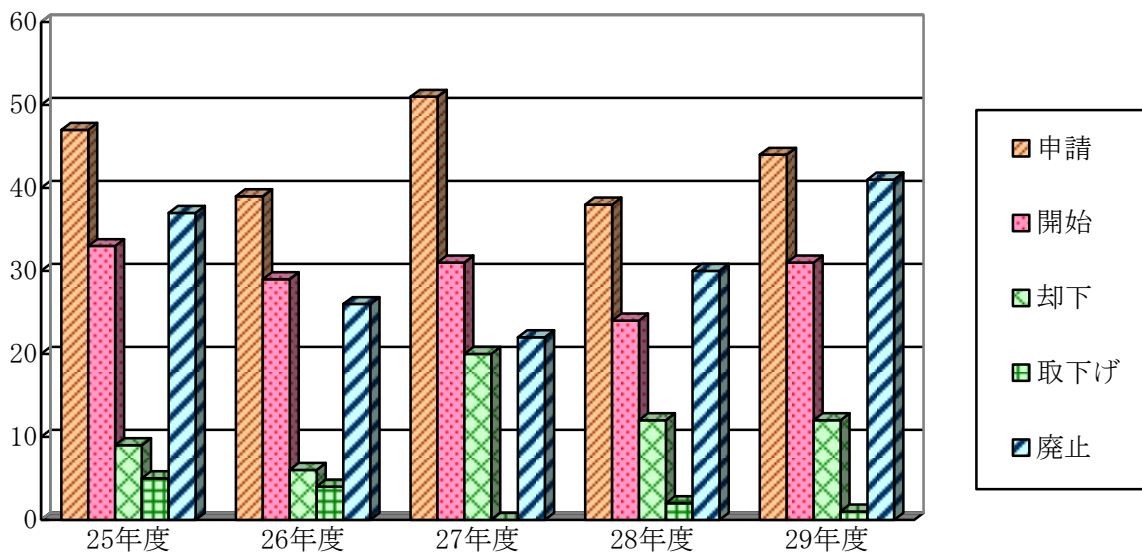
		世帯主が働いている世帯					世帯主は働いていないが、世帯員が働いている世帯	働いている者がいない世帯	合計
		合計	常用労働者	日雇労働者	内職者	就業者 その他の			
東津軽郡	世帯数	14	7	0	0	7	4	319	336
	構成比 (%)	4.2	/	/	/	/	1.2	94.9	100.0
県	世帯数	1,754	1,333	154	50	217	524	21,788	24,065
	構成比 (%)	7.3	/	/	/	/	2.2	90.5	100.0
全国 (30年 2月)	世帯数	217,846	164,389	24,420	9,377	19,660	38,597	1,373,622	1,630,065
	構成比 (%)	13.4	/	/	/	/	2.4	84.3	100.0

⑦ 平成 29 年度労働力類型別構成比の推移(月平均)



⑧ 年度別生活保護申請処理及び廃止件数の推移

年度 区分	25	26	27	28	29
申請	47	39	51	38	44
開始	33	29	31	24	31
却下	9	6	20	12	12
取下げ	5	4	0	2	1
廃止	37	26	22	30	41



⑨ 平成 29 年度町村別生活保護申請処理及び廃止状況(年間総数)

区分 町村名	申請 件数	処 理 件 数				廃止件数
		開 始	却 下	取 下 げ	計	
平内町	21	17	3	1	21	15
今別町	5	4	1	0	5	7
蓬田村	8	4	4	0	8	6
外ヶ浜町	10	6	4	0	10	13
計	44	31	12	1	44	41

⑩ 年度別医療扶助人員の推移(月平均)

区 分		年 度				
		2 5	2 6	2 7	2 8	2 9
入 院	精神疾患	12	10	14	14	12
	そ の 他	20	12	10	16	20
	計	32	22	23	30	32
入 院 外	精神疾患	4	11	6	6	5
	そ の 他	349	349	351	345	334
	計	353	360	357	351	339
合 計		385	382	380	381	371

(再掲) 町村別医療扶助人員数(月平均)

区 分 町 村 名	入 院		入 院 外	
	精 神	そ の 他	精 神	そ の 他
平 内 町	6	10	1	125
今 別 町	1	4	0	51
蓬 田 村	0	2	0	40
外ヶ浜町	6	5	3	119
合 計	13	21	4	335

⑪ 年度別介護扶助人員の推移(月平均)

内 訳		年 度				
		2 5	2 6	2 7	2 8	2 9
対 象 者 数		112	122	125	122	122
うち居宅生活者数		91	94	95	97	94

(再掲) 町村別介護扶助人員数(月平均)

内 訳		町 村 名				
		平 内 町	今 別 町	蓬 田 村	外ヶ浜町	合 計
対 象 者 数		35	26	24	38	122
うち居宅生活者数		25	21	19	30	94

⑫ 平成29年度生活保護費扶助別支出状況（月別）

（単位：円）

区分	生活扶助費	住宅扶助費	教育扶助費	医療扶助費	介護扶助費	出産扶助費	生業扶助費	葬祭扶助費	施設事務費	診療報酬 (医療費)	介護報酬 (介護扶助費)	合 計
4月	15,952,004	3,060,572	100,496	294,770			102,850	371,241	7,513,611	30,648,753	1,983,754	60,028,051
5月	12,005,725	3,071,033	99,334	358,084			80,625			29,653,025	2,085,701	47,353,527
6月	12,090,920	2,990,720	99,334	348,673			149,487			33,468,377	1,974,676	51,122,187
7月	11,858,365	3,359,798	138,802	267,522	34,020		47,500		7,184,550	29,516,121	1,986,288	54,392,966
8月	12,364,548	2,752,147	163,809	376,080	81,616		109,260		58,810	33,796,832	1,943,001	51,646,103
9月	12,491,159	3,102,888	99,334	310,630			33,470	162,108		31,660,769	1,936,645	49,797,003
10月	15,392,233	3,312,380	71,020	418,540	390,250		33,470	199,541	6,911,978	34,133,990	1,946,324	62,809,726
11月	15,006,025	3,106,891	85,177	429,432			33,470			35,306,207	1,936,729	55,903,931
12月	18,763,820	3,414,378	85,177	350,660			73,460			26,272,961	1,996,999	50,957,455
1月	14,248,341	2,962,753	85,177	361,838			33,470		6,478,400	29,822,062	1,943,500	55,935,541
2月	14,402,722	3,157,488	99,557	294,671			109,260			27,087,930	1,963,873	47,115,501
3月	14,641,474	3,447,615	85,177	245,300			66,702	3,240	229,430	27,382,058	2,022,269	48,123,265
合計	169,217,336	37,738,663	1,212,394	4,056,200	505,886	0	873,024	736,130	28,376,779	368,749,085	23,719,759	635,185,256
構成比 (%)	26.6	5.9	0.2	0.6	0.1	0.0	0.1	0.1	4.5	58.1	3.7	100.0