

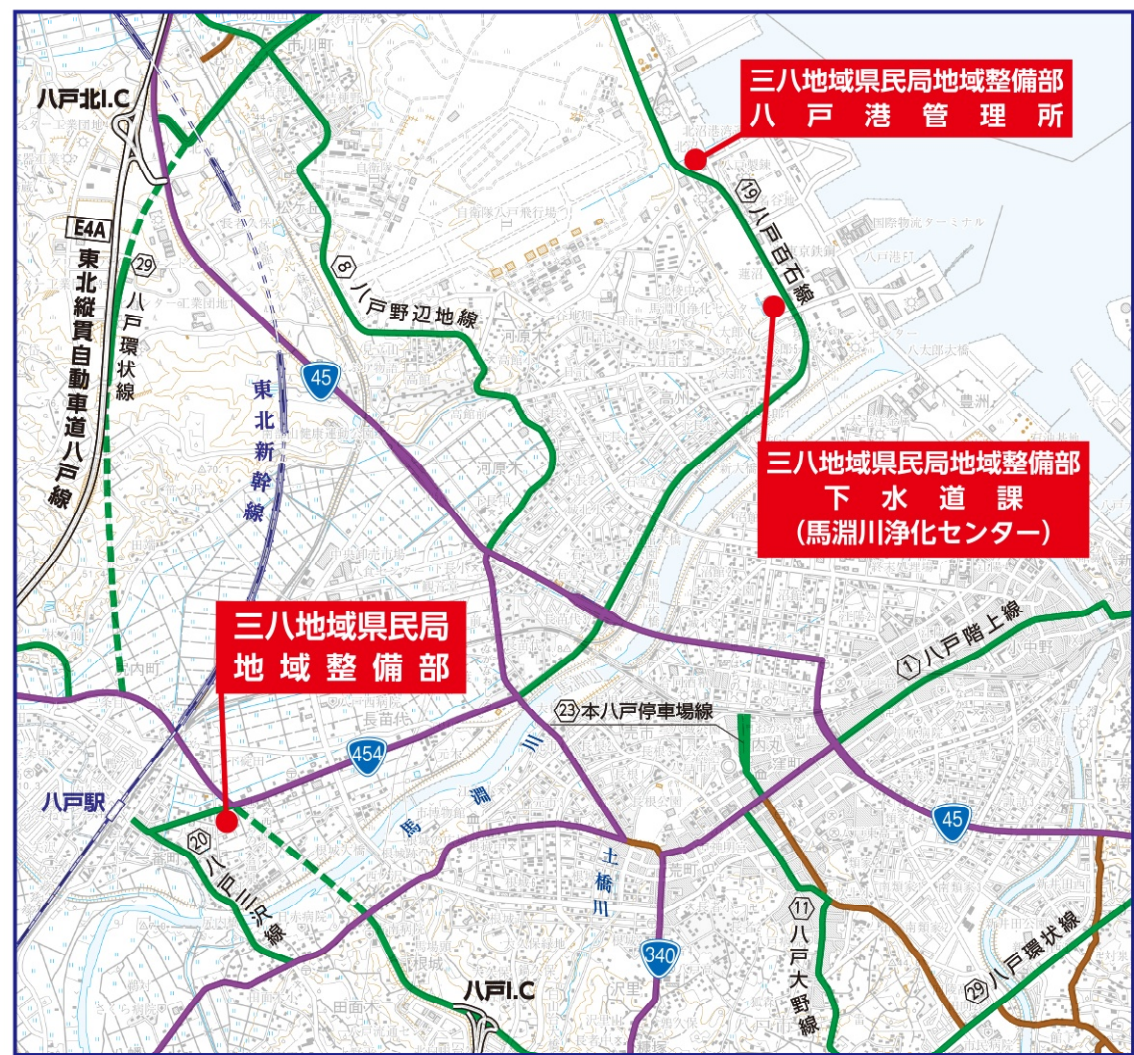
令和5年度 管内概要



泉山沢 通常砂防事業

青森県 三八地域県民局 地域整備部

庁舎位置図



青森県 三八地域県民局 地域整備部

〒039-1101 八戸市大字尻内町字鶴田 7
TEL : 0178-27-5111 (代表) FAX : 0178-27-4715

<https://www.pref.aomori.lg.jp/soshiki/kenmin/ha-kendo/index.html>

三八地域県民局 地域整備部 八戸港管理所

〒039-1161 八戸市大字河原木字北沼 1-131
TEL : 0178-21-2280 FAX : 0178-21-2370

三八地域県民局 地域整備部 下水道課

〒039-1161 八戸市大字河原木字蓮沼 1-21
TEL : 0178-29-1672 FAX : 0178-29-1690

地域の概要

三八地域は、県の南東部に位置し、東は太平洋に面し、西は秋田県に、南は岩手県に接し、八戸市及び三戸郡5町1村からなり、面積1,275平方キロメートル（県土の13.2%）で人口約27万8千人を有しています。
年間を通して穏やかな気候で、夏は偏東風（ヤマセ）の影響を受け冷涼で、冬は晴天が多く乾燥しています。降雪量が少なく、年間日照時間が長いことが特徴です。
当地域の中心都市である八戸市は2017（平成29）年に中核都市に移行し、これを契機に周辺町村と広域で連携した地域課題の克服や地域活性化に取り組み連携中核都市圏の連携事業を推進しています。
また、日本有数の水産基地である八戸漁港を有し、多様な水産物の水揚げがあり、古くから水産加工をはじめとする食品製造業が集積しているほか、17の工業団地が整備され、鉄鋼・非鉄金属、製紙、化学、半導体製造装置産業などが立地し、東北有数の産業集積地となっています。
さらに、重要港湾である八戸港は、国際コンテナ定期航路として2つの国際航路をはじめ、日本各地の港と航路を結び、物流拠点にもなっています。
このような中で、地域整備部では、【三八地域の物流・観光を支える社会基盤づくりと災害に強い地域づくり】を軸に事業を展開しており、具体的には、「八戸環状線」及びそのアクセス道路整備事業や重要港湾である「八戸港」の港湾整備による物流機能強化、そして、洪水から命と暮らしを守る防災・減災対策として「馬淵川」河川改修事業や管内の土石流対策事業、「馬淵川水きさらせんター」による下水道事業、「泉山住宅」の維持管理などに取り組んでいます。

■ 管内市町村概要

	面積(㎡)	人口(人)
八戸市	305.56	218,261
三戸町	151.79	8,482
三戸郡	177.67	15,332
田子町	241.98	4,624
南部町	153.12	16,080
階上町	94.00	13,098
新郷村	150.77	2,036
管内計	1,274.89	277,913
県全体との比較	13.2%	23.2%
青森県全体	9,645.95	1,198,490

人口RS 2.1 現在 青森県の推計人口（県統計分析課）
面積RS 5年1月1日現在 令和5年度全国都道府県市区町村別面積調べ

■ 産業別の就業人口

市町村名	就業人口(人)		
	総数	1次産業	2次産業
八戸市	106,198	3,182	23,408
三戸郡	32,333	7,243	7,716
管内計	138,531	10,425 (7.5%)	31,124 (22.5%)
青森県全体	602,391	67,001 (11.1%)	118,134 (19.6%)

注1) 就業人口は、令和2年10月1日現在（国勢調査）
就業人口の総数は「不詳」を含むため内容を合計しても総数に一致しない
注2) 括弧内は、総数に占める構成比

■ 暮らしと文化



三社大祭<八戸市>

みろくの滝<田子町>



名久井岳と馬淵川<南部町>



キリストの墓<新郷村>



階上灯台<階上町>

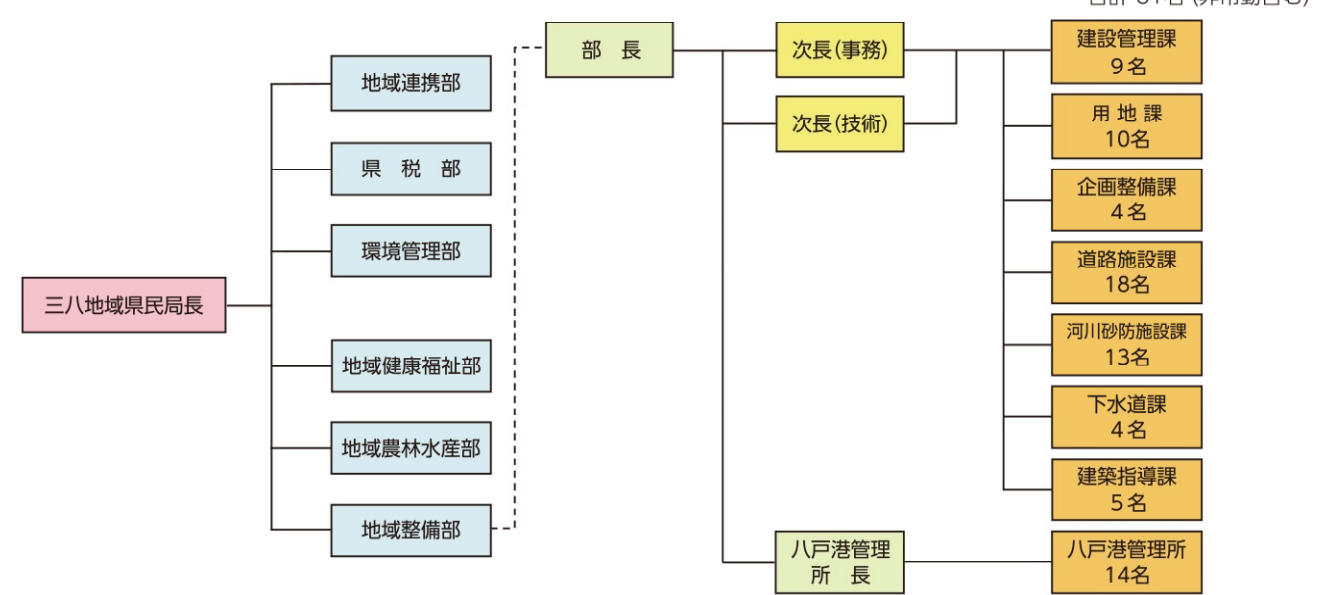


歴史あらいわーフ<五戸町>



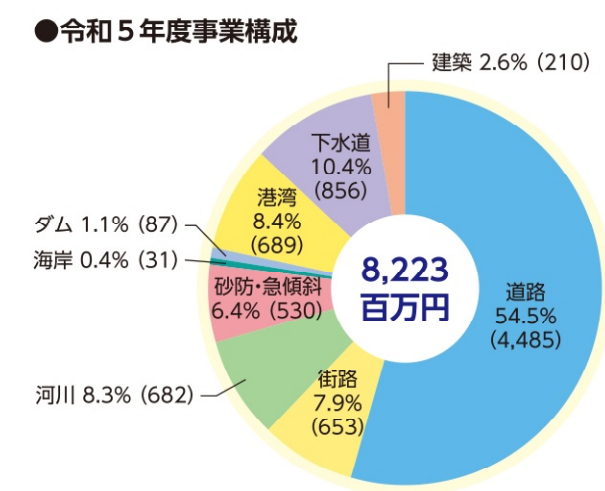
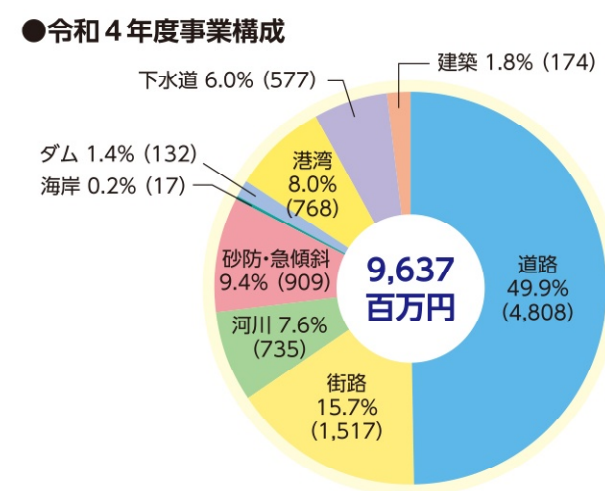
城山公園<三戸町>

■ 組織



■ 令和5年度事業費総括表

事業別	令和4年度(当初)			令和5年度(当初)			前年度比		
	補助事業①	県単事業②	計③	補助事業④	県単事業⑤	計⑥	④/①	⑤/②	⑥/③
道路	3,650	1,158	4,808	3,233	1,252	4,485	0.89	1.08	0.93
街路	968	549	1,517	329	324	653	0.34	0.59	0.43
河川	330	405	735	310	372	682	0.94	0.92	0.93
砂防・急傾斜	442	467	909	363	167	530	0.82	0.36	0.58
海岸	—	17	17	—	31	31	—	1.82	1.82
ダム	—	132	132	—	87	87	—	0.66	0.66
港湾	213	555	768	176	513	689	0.83	0.92	0.90
下水道	373	204	577	607	249	856	1.63	1.22	1.48
建築	108	66	174	145	65	210	—	0.98	1.21
合計	6,084	3,553	9,637	5,163	3,060	8,223	0.85	0.86	0.85



河川

■ 河川の指定状況

級別	水系名	国管理		県管理		計	
		河川数	指定延長(m)	河川数	指定延長(m)	河川数	指定延長(m)
1級	馬淵川	1	10,000.00	13	174,753.60	13	184,753.60
2級	新井田川	—	—	4	64,146.70	4	64,146.70
2級	五戸川	—	—	3	59,945.40	3	59,945.40

■ 三八管内の河川改修状況

国管理河川	河川数	指定延長(km)	計画堤防延長(km)(A)	施工済堤防延長		進捗率			未施工堤防延長(km)	
				完成堤防(km)(B)	暫定堤防(km)(C)	計(C)	(B)/(A)	(C)/(A)		
馬淵川	1	10.0	18.3	17.4	0.9	18.3	95.08	100.00	0.0	
県管理河川		河川数	指定延長(km)	要改修延長(km)(A)	施設完成(km)(B)	施設暫定(km)(C)	計(C)	(B)/(A)	(C)/(A)	整備水準以下又は未着手延長(km)
馬淵川水系	13	174.8	133.3	7.3	12.1	19.4	5.50	14.50	113.9	
新井田川水系	4	64.1	32.3	18.5	3.3	21.8	57.30	67.40	10.5	
五戸川水系	3	59.9	49.9	5.3	0.0	5.3	10.60	10.60	44.6	

用語の定義

整備水準・・・時間雨量40mm相当の降雨による水害を防止できる。
整備水準以上・・・流下能力が整備水準以上の安全度を有する。
整備水準以下・・・流下能力が整備水準の安全度を下回っている。
施設管理・・・一定計画に基づく河川管理施設が完成している。
施設暫定・・・一定計画に基づく河川管理施設は未完成であるが特定の工種は整備済み。

海岸

■ 三八管内の海岸現況

所管別	海岸線延長	海岸保全区域延長	海岸保全施設の現況								
			堤防	護岸	小計	突堤	離岸堤(人工リーフ付き)	消波工・消波堤	水門等		
国土交通省管理・国土保全局	19,374	5,650	1,398	1,869	3,267	0	0	23	1,260	145	2
国土交通省港湾局	19,527	7,476	2,949	2,016	4,965	0	0	0	0	1,186	6
計	38,901	13,126	4,347	3,885	8,232	0	0	23	1,260	1,331	8

■ 令和5年度 管内主要事業一覧

事業名	路線名	工事場所	全体計画	事業期間	全体事業費	R5事業費	R5未進捗率	備考
道路改築	国道454号(バイパス)	八戸市豊崎町	整備延長L=2,700m	H29~	3,300	291	60	431
	八戸環状線(バイパス)	八戸市天久岱	整備延長L=3,500m (うちL=1,000m供用済)	H25~	11,641	1,160	84	1,191
		八戸市市川町	整備延長L=880m	R4~	4,900	60	3	100
街路	3-3-8号白銀市川環状線	八戸市尻内町	整備延長L=1,350m W=22.5~25.0m	H26~	13,500	638	76	564
	3-5-1号沼館三日町線	八戸市内丸	整備延長L=700m W=15m	H22~	4,110	193	95	54
広域河川改修	馬淵川 (馬淵川工区・熊原川工区)	五戸町豊間内〜扇田	全体延長L=4,230m 築堤、掘削、附帯工	H16~R5	3,800	110	98	110
		南部町大向〜三戸町川守町	全体延長L=4,680m 築堤、掘削、護岸	H26~R5	3,230	200	99	200
通常砂防	上七崎(かみならさき)沢	八戸市豊崎町	砂防堰堤N=2基	H29~R12	960	40	18	40
	葛蒲(しよぶ)沢外	三戸町川守町	砂防堰堤N=2基	H29~R9	900	20	19	20
	蒼前(そうぜん)沢	南部町斗賀	砂防堰堤N=1基	H30~R8	450	30	27	20
	平(ひら)沢	八戸市上野	砂防堰堤N=1基	H30~R8	450	20	24	20
急傾斜地崩壊対策	道地(どうち)区域	田子町石亀	全体延長L=167m 法面工A=5,940㎡	H29~R8	280	30	61	30
	塚ノ上(つかのかみ)区域	田子町田子	全体延長L=447m 法面工A=5,100㎡	H25~R15	794	70	68	70
	八太郎(はつたろう)区域	八戸市河原木	全体延長L=80m 法面工A=5,060㎡	R3~R10	360	45	29	45
砂防メンテナンス事業	内丸(うちまる)一丁目区域	八戸市内丸一丁目	全体延長L=83m 法面工A=2,600㎡	R1~R9	400	58	49	58
		八戸市八太郎	八太郎1号・2号岸壁の補修 全体延長L=145.8m	R2~R5	225	24	100	24
八戸港改修事業	八戸港	八戸市河原木外	河原木外水域の淤深 浚渫工V=30,000㎡	R4~R7	500	84	59	84
		八戸市八太郎	八太郎1号・2号岸壁の補修 全体延長L=145.8m	R2~R5	225	24	100	24
		八戸市河原木	処理場管理棟建築設備更新 全体延長L=28,800㎡/日最大	R56~R17	51,024	634	85	634
馬淵川流域 下水道事業	百石汚水処理ポンプ場 電気計装設備更新	おいらせ町新田	ポンプ場 7箇所 管渠 L=44.3km					
		五戸・八戸幹線管きよ更生	五戸町院内下地					

土砂災害・雪崩対策

■ 土砂災害・雪崩対策の現状

危険箇所	危険箇所区域	
	箇所数	対策箇所数
土砂災害	319箇所	150箇所
急傾斜地	5箇所	5箇所
合計	333箇所	204箇所
雪崩対策	657箇所	359箇所
合計	285箇所	285箇所

■ 土砂災害警戒区域等の指定状況

危険箇所	土砂災害特別警戒区域(レッド)		土砂災害警戒区域(イエロー)のみ		計	指定市町村数
	箇所数	対策箇所数	箇所数	対策箇所数		
土砂災害	202箇所	122箇所	324箇所	7箇所	324箇所	7市町村
急傾斜地	0箇所	10箇所	10箇所	3箇所	10箇所	3市町村
合計	793箇所	174箇所	967箇所	7市町村	967箇所	7市町村

八戸港概況

■ 入港船舶数

年度	外航船		内航船(うちフェリー)		計	
	隻数	総トン数	隻数	総トン数	隻数	総トン数
平成29年	440	7,716,223	19,676 (1,406)	19,435,932 (11,801,453)	20,116	27,152,155
平成30年	496	8,463,057	17,742 (1,605)	21,751,027 (13,657,162)	18,238	30,214,084
令和元年	523	8,911,310	16,474 (1,746)	22,907,860 (14,777,039)	16,997	31,819,170
令和2年	478	7,727,273	12,231 (1,740)	22,178,210 (14,764,559)	12,709	29,905,483
令和3年	464	8,006,276	8,516 (1,731)	23,520,025 (15,121,212)	8,980	31,526,301
令和4年	496	9,946,565	8,177 (1,448)	22,119,191 (13,498,479)	8,673	32,065,756

■ 取扱貨物量

年度	外航船		内航船(うちフェリーによる車両)		計	
	輸出	輸入	移出	移入	輸出	輸入
平成29年	347,453	7,101,410	10,771,682 (6,487,365)	9,948,555 (5,970,425)	20,116	27,152,155
平成30年	459,053	7,968,198	11,379,421 (6,904,730)	10,290,758 (6,246,100)	30,097,430	30,097,430
令和元年	499,090	7,785,958	11,282,793 (6,915,640)	10,204,888 (6,349,465)	29,772,729	29,772,729
令和2年	455,379	6,144,037	10,461,834 (6,908,860)	9,637,445 (6,024,310)	26,698,695	26,698,695
令和3年	381,835	6,689,885	11,715,307 (7,471,895)	10,272,498 (6,692,730)	29,059,525	29,059,525
令和4年	320,765	6,754,003	11,502,689 (7,359,545)	10,398,799 (6,705,445)	28,976,256	28,976,256

■ 令和4年 取扱貨物量のグラフ

