

2020年3月の観光イベント情報

弘前市	お殿様お姫様衣装着付け体験
日時	3月1日～3月31日 9：00～16：30（終了）
場所	弘前公園内 武徳殿休憩所
内容	お殿様・お姫様になって写真を撮りませんか？ 甲冑・打掛・振袖・こどもサイズ(身長約100cm～)などの衣装があります。 体験料は1着500円～1,010円。 別途500円で記念フレーム写真もあります。 無料休憩所内では喫茶「北の郭」も営業しています。
問合せ	弘前市みどりの協会 TEL：0172-33-8733
リンク	http://www.hirosakipark.or.jp/hirosakipark/kituke.html

弘前市	弘前公園スマートグラスガイドツアー
日時	3月1日～3月31日 ①10：30～、 ②14：00～の約70分間
場所	藤田記念庭園からスタート
内容	最先端の機器であるスマートグラスを使用し、満開の桜のパノラマや曳屋の動画を 楽しみながらガイドと一緒に弘前公園を巡ります。 体験料：一人1,000円。 コース：藤田記念庭園→追手門→南内門→下乗橋→弘前城本丸展望所→武徳殿 対象：中学生以上 対応言語：日本語・英語・韓国語・中国語・タイ語・フランス語
問合せ	藤田記念庭園 TEL：0172-37-5525
リンク	http://www.hirosakipark.or.jp/hujita/stguide.html

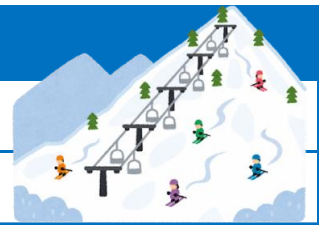
弘前市	弘前城情報館
日 時	3月1日～3月31日 9：00～17：00
場 所	弘前城情報館
内 容	館内には弘前城築城の歴史や石垣修理工事内容などがタッチパネル式映像で学べます。 入館：無料 場所：弘前公園内 二の丸
問合せ	弘前城情報館 TEL：0172-26-5965
リンク	http://www.hirosakipark.or.jp/johokan/index.html

弘前市	藤田記念庭園 冬季開館
日 時	3月1日～3月31日 9：00～17：00
場 所	藤田記念庭園
内 容	園内の一部(洋館、匠館、高台部)のみ開館します。 冬季間のみ入園料は無料。
問合せ	藤田記念庭園 TEL：0172-37-5525
リンク	http://www.hirosakipark.or.jp/hujita/index.html

弘前市	第10回ひろさき検定上級（おべ仙人検定）試験
日 時	3月1日(日)
場 所	弘前市民会館
内 容	津軽ひろさきの魅力を全国の方々へおもてなしの心を持って紹介できる人材を育成することを目指して実施 しています。
問合せ	弘前観光コンベンション協会 TEL0172-35-3131
リンク	https://www.hirosaki-kanko.or.jp/web/edit.html?id=hiroken_index

弘前市	花の写真展
日 時	3月1日(日)～8日(日)9:00～17:00
場 所	緑の相談所
内 容	観覧料無料
問合せ	緑の相談所 TEL:0172-33-8737
リンク	http://www.hirosakipark.or.jp/index.html

平川市	大鰐温泉スキー場オープン
日 時	3月1日(日)～3月15日(日) 8:30～16:45
場 所	大鰐温泉スキー場
内 容	今年もスキーシーズンの到来です。上級者からお子さんまで、多彩なコースで皆様のご来場をお待ちしています。
問合せ	大鰐温泉スキー場管理事務所 0172-49-1023
リンク	http://www.owani-ski.com



弘前市	企画展4「殿さまのくらしー五感で味わう大名文化ー」
日 時	3月1日(日)～3月22日(日) 9:30～16:30
場 所	弘前市立博物館
内 容	弘前藩9代藩主の津軽寧親は、菓子に関心が高かったことが記録に残っています。殿さまが食した菓子資料を中心に、茶道具・屏風など華やかな大名文化を紹介します。
問合せ	弘前市立博物館 TEL0172-35-0700
リンク	http://www.city.hirosaki.aomori.jp/hakubutsukan/

黒石市	楽しい、ひなこけし展
日 時	3月1日(日)～3月22日(予定)
場 所	津軽こけし館
内 容	全国の伝統こけし工人在津軽に一足早い春をお届けします。こけしのお雛様が皆様をお待ちします。近年のこけしブームもあり、年々人気上昇中のイベントです。
問合せ	津軽こけし館 TEL : 0172-54-8181
リンク	http://tsugarukokeshi.com/

弘前市	春の庭木の剪定講習会
日 時	3月7日(土)13:30～15:30
場 所	緑の相談所
内 容	参加料無料
問合せ	緑の相談所 TEL : 0172-33-8737
リンク	http://www.hirosakipark.or.jp/index.html

弘前市	自然教室 雪で遊ぼう
日 時	3月8日(日) 10:00～12:00
場 所	こどもの森ビジターセンター
内 容	雪の中で遊ぼう 参加料無料
問合せ	こどもの森ビジターセンター TEL : 0172-88-3923

弘前市	桜の花展
日 時	3月13日(金)～22日(日) 9:00～17:00
場 所	緑の相談所
内 容	観覧料無料
問合せ	緑の相談所 TEL : 0172-33-8737
リンク	http://www.hirosakipark.or.jp/index.html

弘前市	春の庭木の病害虫防除講習会
日 時	3月14日(土) 13:30~15:30
場 所	緑の相談所
内 容	参加料無料
問合せ	緑の相談所 TEL: 0172-33-8737

弘前市	月例登山 春の久渡寺山登山
日 時	3月15日(日) 9:30~14:30
場 所	こどもの森ビジターセンター
内 容	春のかた雪を踏んで久渡寺山の山頂まで ※事前申し込みが必要 ※当日に冬山登山装備で参加できる方対象
問合せ	こどもの森ビジターセンター TEL: 0172-88-3923
リンク	http://www.hirosakipark.or.jp/child/index.html

弘前市	シンビジウムの植替え講習会
日 時	3月20日(金・祝) 13:30~15:30
場 所	緑の相談所
内 容	参加料無料
問合せ	緑の相談所 TEL: 0172-33-8737
リンク	http://www.hirosakipark.or.jp/index.html