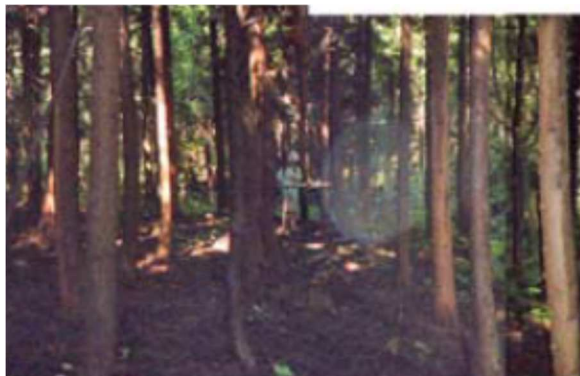


⑥ 中大川平沢総合流域防災砂防工事概要（今別町大字大川平地内）

・ 砂防工事箇所及び下流人家全景



・ 着工前



・ 3号えん堤完成



今別町に位置する中大川平沢は、溪岸浸食や山腹崩壊によって河床に堆積した土砂が土石流となって流出する恐れがある土石流危険溪流です。

下流の人家等を土石流から守るため、砂防えん堤及び流路工を整備するもので、平成29年3月に1号えん堤及び2号えん堤が完成しています。

令和2年度には3号えん堤及び流路工の完成により、溪流全体の整備が完了し下流の人家や県道等を土砂災害から守ります。