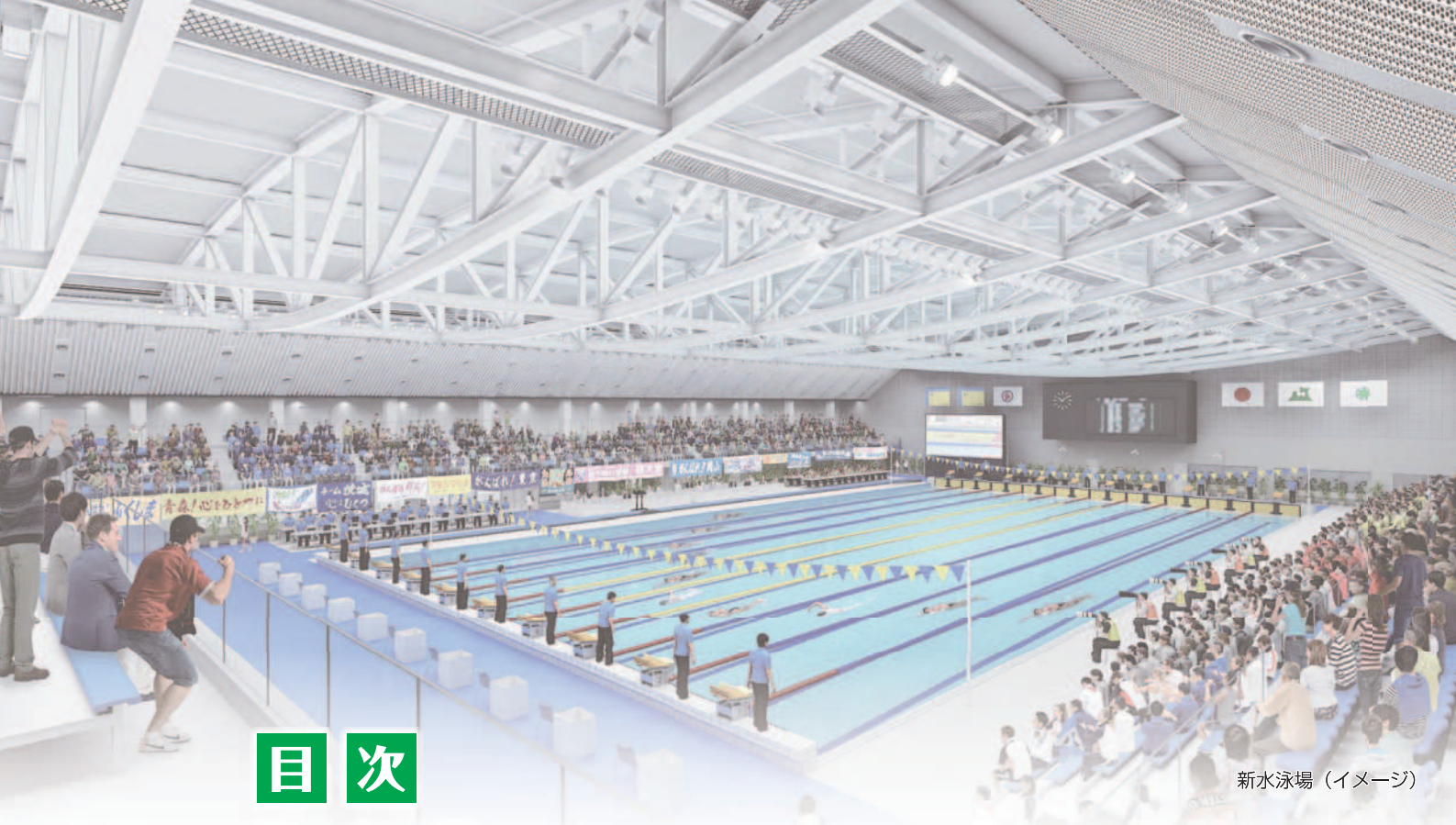


管内概要



青森港海域環境創造事業（令和3年7月完成予定）



新水泳場（イメージ）

目次

管内図	1
組織・事業費	2
事業概要	
道路	3
街路, 都市公園	4
河川, 海岸	5
砂防, 港湾	6
ダム	7
建築・住宅, 営繕, 用地	8
八甲田周辺通行規制図	
横内川多目的遊水地利用図	9

◆地域の概要◆

東青地域県民局は、県都青森市を含む1市3町1村で構成され、総人口は約30万人（県全体比約24%）、面積は約1,478 km²（県全体比約15%）となっています。

当管内の特性として、市町村の全てが陸奥湾や津軽海峡などの海に面しており、南に八甲田連峰、西に津軽半島を頂くなど、風光明媚な地域を数多く有しています。

このほか、日本を代表する「青森ねぶたまつり」や国特別史跡の「三内丸山遺跡」など文化資源にも恵まれております。

一方、30万都市である青森市は世界的豪雪地帯としても知られていることから、当部では除排雪作業や消融雪施設整備により冬期間の県民の安全の確保に努めているところです。

また、安心・安全で快適な地域づくりのため、道路や港をはじめとする交通基盤の整備、防災対策の推進のため、河川やダムなどの整備の推進、さらに、都市部の良好な景観の形成や防災性の向上をはじめとする環境改善を進めております。

管内図



管内市町村勢概要

市町村名	区分	面積 (km ²)	人口 (人)
県	全 体	9,645.64	1,224,853
管 内	計	1,478.11	292,042
青 森 市		824.61	271,962
東 津 軽 郡	計	653.50	20,080
平 内 町		217.09	9,964
東 津 軽 郡	今 別 町	125.27	2,292
	蓬 田 村	80.84	2,591
	外 ヶ 浜 町	230.30	5,233

※令和2年10月1日全国都道府市区町村別面積調(国土地理院)
令和3年3月1日現在青森県の推計人口(企画政策部統計分析課)

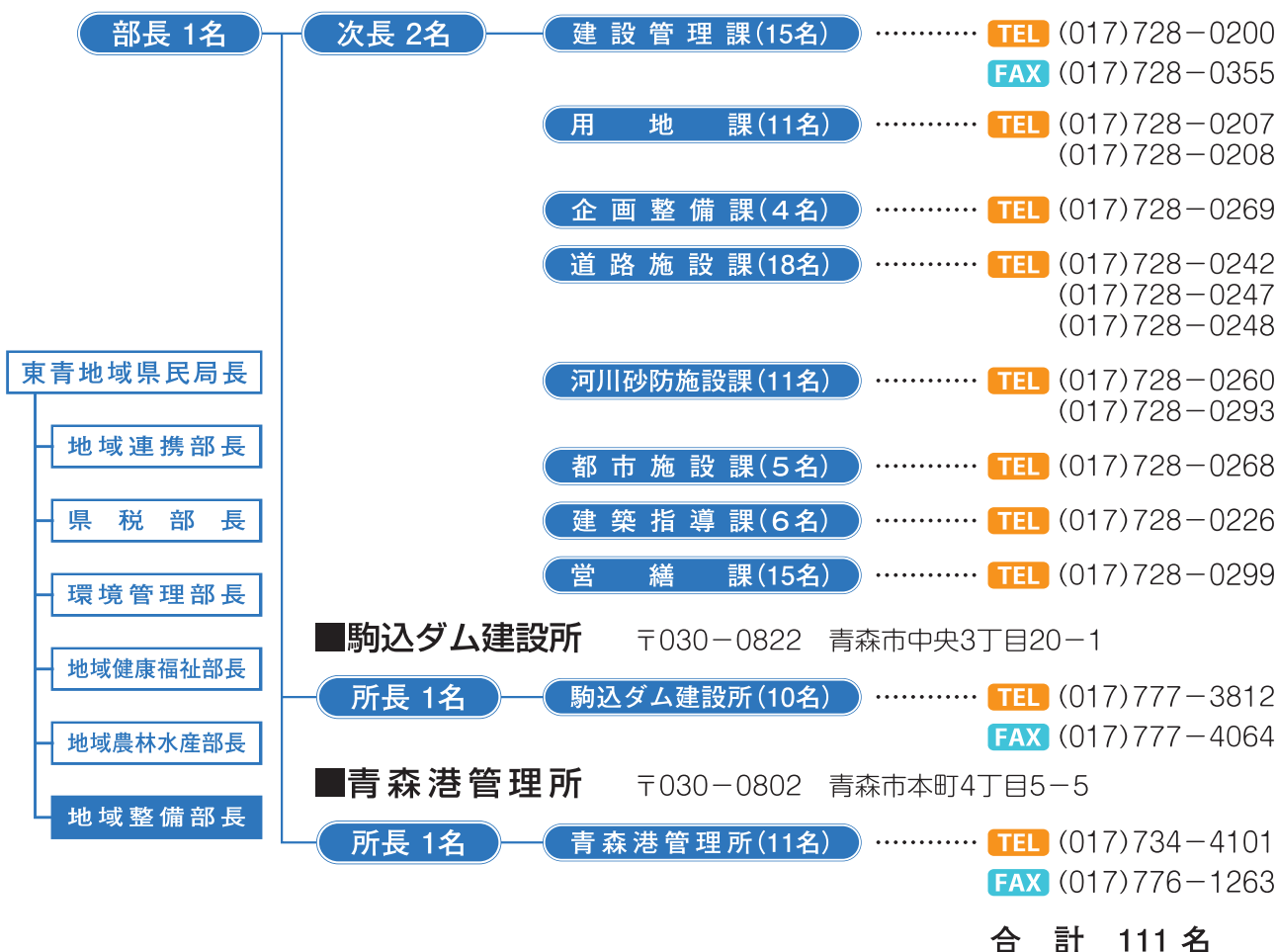
凡 例	
一般国道	東北自動車道
主要地方道	青い森鉄道
一般県道	J R
通行不能	東北新幹線
郡 市 界	北海道新幹線
町 村 界	フェリー
河 川	国立公園
ダ ム	国立公園
重要港湾	県立公園
地方港湾	青森県庁
有料道路	役 場



組 織

■東青地域県民局地域整備部

〒030-0943 青森市大字幸畑字唐崎76-4



事 業 費

令和3年度 事業費調べ(当初)

令和3年4月1日現在 (単位:百万円)

事業別	年度	令和2年度(当初)			令和3年度(当初)			比 率		
		補助事業(A)	県単事業(B)	計(C)	補助事業(D)	県単事業(E)	計(F)	D/A	E/B	F/C
道 路		3,816.6	1,618.6	5,435.2	3,502.1	1,347.6	4,849.7	91.8%	83.3%	89.2%
都 市		240.0	512.5	752.5	119.7	240.8	360.5	49.9%	47.0%	47.9%
	街 路	240.0	416.0	656.0	74.8	150.0	224.8	31.2%	36.1%	34.3%
	公 園	0.0	96.5	96.5	44.9	90.8	135.7	—	94.1%	140.6%
河 川		30.0	374.0	404.0	10.0	444.8	454.8	33.3%	118.9%	112.6%
海 岸		90.0	135.4	225.4	90.0	82.3	172.3	100.0%	60.8%	76.4%
砂 防		533.2	135.7	668.9	400.0	145.6	545.6	75.0%	107.3%	81.6%
建 築・住 宅		149.0	90.0	239.0	223.5	18.7	242.2	150.0%	20.8%	101.3%
駒込ダム建設所		975.0	153.8	1,128.8	979.0	100.7	1,079.7	100.4%	65.5%	95.7%
青森港管理所		607.0	259.0	866.0	199.0	359.7	558.7	32.8%	138.9%	64.5%
小 計		6,440.8	3,279.0	9,719.8	5,523.3	2,740.2	8,263.5	85.8%	83.6%	85.0%
営繕(東青管内)		1,561.7	2,027.7	3,589.4	124.4	3,599.3	3,723.7	8.0%	177.5%	103.7%
管内 計		8,002.5	5,306.7	13,309.2	5,647.7	6,339.5	11,987.2	70.6%	119.5%	90.1%
営繕(東青管内以外)		3,348.5	4,335.5	7,684.0	1,121.8	4,113.0	5,234.8	33.5%	94.9%	68.1%
合 計		11,351.0	9,642.2	20,993.2	6,769.5	10,452.5	17,222.0	59.6%	108.4%	82.0%

事業概要

道路の整備

バイパス整備、現道拡幅、橋梁架替等により、安全で地域産業の振興に寄与する道路の整備を推進します。また、歩道整備、落石対策、融雪溝整備等により、道路利用者の安全対策を推進します。

近年の整備状況は、国道280号蓬田～蟹田バイパスのⅠ期工区（L≒7.2kmのうちL=5.1km）を平成22年に供用開始したほか、青森浪岡線ハツ役工区（L=2.1km）の整備が完了し平成26年11月に供用開始しました。

また、夏泊公園線（東田沢～稲生工区）の災害防除工事が令和2年度に完了しました。引き続き久栗坂造道線交差点改良及び国道280号融雪溝等の整備を進めています。

令和3年度 主要事業概要

（単位：百万円）

事業種別	路線名	施工箇所	全体計画	R3年度予定
交付金(改築)	国道280号 (バイパス整備)	蓬田村蓬田～ 外ヶ浜町蟹田	H15～ C=8,100 L=7,150m W=6.5(9.5)m	道路工・橋梁上部工
交付金(改築)	国道280号 (現道拡幅)	今別町 砂ヶ森	H20～ C=1,320 L=920m W=6.0(8.0)m	用地補償・道路改良
交付金(改築)	(一)常海橋銀線 (バイパス整備)	藤崎町福館～ 青森市浪岡女鹿沢	H20～ C=2,700 L=5,060m W=6.5(12.0)m	環境影響調査・用地補償・埋蔵文化財調査
交付金(改築)	(主)青森環状野内線 (現道拡幅)	青森市 宮田	H24～ C=425 L=615m W=6.5(14.5)m	道路改良・横断函渠工
交付金(改築)	(一)久栗坂造道線 交通安全(交差点改良)	青森市 東造道二丁目	H27～ C=330 L=756m	工事
交付金(雪寒)	国道280号 (融雪溝整備)	蓬田村 瀬辺地～広瀬	H25～ C=770 L=2,530m(5,100m)	用地補償・工事
交付金(災害防除)	国道339号 (法面工)	外ヶ浜町 三厩藤嶋	R2～ C=115 L=80m	工事

国道280号(蓬田～蟹田)



津軽半島循環道路として位置付けられ、地域間交流活性化と周辺観光の発展への役割を担う道路として、整備を進めています。

幅員狭小、急カーブ、地すべり及び急傾斜地等危険区間について必要に応じた施設改築を計画し、平時の交通安全並びに災害時における避難路確保による集落孤立の防止など防災対策を行っています。

国道280号(今別町砂ヶ森)



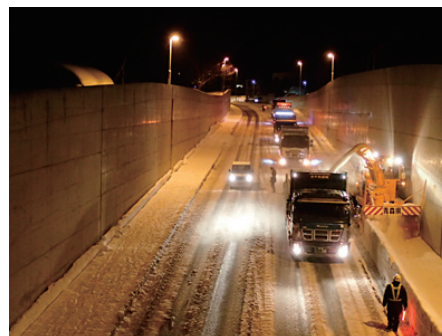
道路の管理

県内でも特に降雪・積雪量の多い当管内では国道・県道併せて527.3kmの道路を管理していますが、冬期間の道路交通の安全確保が特に重要な課題となっています。このため、道路利用者や住民の方のご理解とご協力を得ながら除排雪作業を行っているほか、凍結路面对策、消融雪施設の拡充等に努めています。なお、令和2年度の管理道路の除雪延長は394.6kmとなっています。

◎令和2年度 除雪状況(県管理分)

道路種別	区分	実延長(A)	除雪	
			延長(B)	率(B)/(A)
一般国道		176.4km	152.8km	86.6%
主要地方道		198.2km	159.9km	80.7%
一般県道		152.7km	81.9km	53.6%
合計		527.3km	394.6km	74.8%

(他管内等との交換除雪を含む延長)



街 路

街路事業は、交通機能、空間機能や市街地形成機能など安全で快適な都市生活と都市活動に寄与することを目的とした事業であります。

当管内では、慢性的な交通渋滞の緩和を図り道路利用者の安全を確保するため、青森市内の2路線で整備を進めています。



3・4・2号 西滝新城線

完成予想図

令和3年度 主要事業概要

(単位：百万円)

事業名	路線名	施工箇所	全体計画	R2年度まで	R3年度予定
道路改築	3・5・4号 堤町通り浜田線	青森市野 青森市野	H24～ C=2,500百万円 L≒490m W=15～18m	C=2,137百万円 調査、用地 補償、工事	C=145百万円 用地、補償、工事
	3・4・2号 西滝新城線 (新城1工区)	青森市城 青森市城	R2～ C=2,050百万円 L≒570m W=18m	C=47百万円 調査	C=79百万円 調査

都市公園

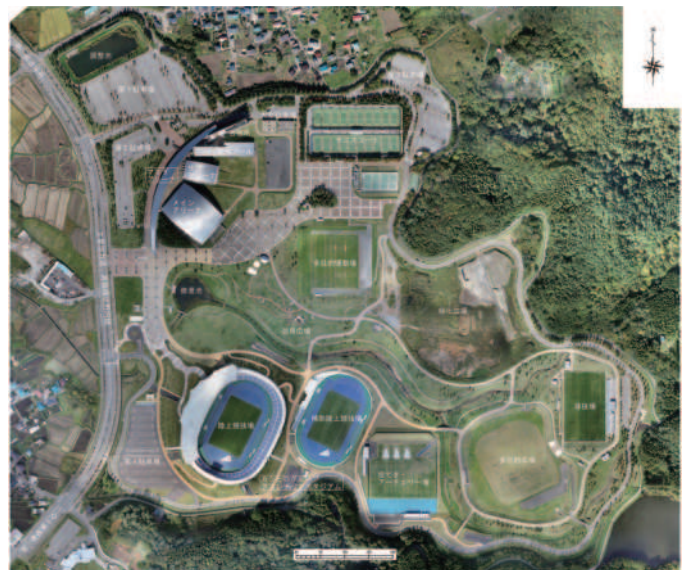
都市公園として、主に次の3つの公園の整備及び管理を行っています。

■新青森県総合運動公園（整備）

■青い森公園・青い森セントラルパーク（管理）

このうち、新青森県総合運動公園は、全国規模の各種大会開催による県民のスポーツ振興や、スポーツを通じた県民福祉の充実を図るため、平成8年度整備に着手し、青い森アリーナ・テニスコートなど27.9haのエリアが平成15年1月に供用開始されました。その後、多目的広場等(31.5ha：H21.4供用)、球技場(3.2ha：H24.6)を順次供用し、令和元年9月には、新陸上競技場区域(23.4ha)の供用を開始しました。

本公園は、「冬季アジア大会(H15)」のメイン会場や、「全国高校総体(北東北総体)(H23)」の総合開会式会場として利用されてきたほか、令和8年開催予定の「国民スポーツ大会」のメイン会場として利用される予定であるなど、本県のスポーツ振興や、スポーツクリエイションの多様化に大きく貢献しています。



令和3年度 主要事業概要

(単位：百万円)

公園名	施工箇所	全体計画	R2年度まで	R3年度予定	摘要
新青森県 総合運動公園	青森市 宮田	H8～R10 C=76,409百万円 A≒86.0ha	C=59,042百万円 ●多目的広場 ●さくら広場 ●球技場 ●陸上競技場	C=65百万円 (営繕分含む) 陸上競技場整備	供用開始 ●H14【青い森アリーナ】【テニスコート】 ●H21【多目的広場】【さくら広場】 ●H24【球技場】 ●H31(R1)【陸上競技場】
青い森公園	青森市 長島	H6開園 A≒1.8ha	公園施設維持管理	C=43百万円 公園施設維持管理	高木422本、中低木8,905本、外施設1式
青い森 セントラルパーク	青森市 野	H15開園 A≒7.6ha	公園施設維持管理	C=23百万円 公園施設維持管理	J R旧青森操車場跡地

河 川

県民の生命や財産を守る目的により治水整備を進めており、今年度は、天田内川を総合流域防災事業により引き続き整備します。また、合子沢川を河川改良事業により整備します。



天田内川総合流域防災事業



堤川(駒込川)流域治水対策河川改修事業 完成

令和3年度 主要事業概要

(単位：百万円)

事業種別	事業名	施工箇所	全体計画	R2年度まで	R3年度予定
河 川	天田内川総合流域防災事業	青森市	S49～ C=7,800 L=3,368.0m	C=6,324	C=10 護岸工
	合子沢川河川改良事業	青森市	R3～ C=200 L=337m	C= —	C=40 用地補償

海 岸

当管内の海岸保全区域の指定延長は約73kmとなっており、護岸、離岸堤等の施設を整備し海岸の保全を図っております。

今年度の公共事業は、石崎海岸（外ヶ浜町）及び馬屋尻海岸（平内町）で、海岸堤防老朽化対策緊急事業により、老朽化している護岸の整備を行います。



石崎海岸 海岸堤防老朽化対策緊急事業



馬屋尻海岸 海岸堤防老朽化対策緊急事業

令和3年度 主要事業概要

(単位：百万円)

沿岸名	事業名	海岸名	全体計画	R2年度まで	R3年度予定
陸奥湾沿岸	海岸堤防老朽化対策緊急事業	石崎海岸	H28～R4 C=380 護岸腹付工 L=630m	C=273	C=70 護岸腹付工 80m
陸奥湾沿岸	海岸堤防老朽化対策緊急事業	馬屋尻海岸	R3～ C=100 護岸腹付工 L=223m	C= —	C=20 調査・設計
陸奥湾沿岸	海岸維持工事	大泊海岸	H26～R4 C=380 離岸堤工 240m	C=240	C=40 離岸堤工 20m

● 砂 防

当管内には、集中豪雨・台風・地震等により発生する土砂災害の危険箇所が多数存在することから、地域住民の生命・財産を守るため、砂防・急傾斜地崩壊対策・地すべりの事業（下表参照）を実施しています。

また、土砂災害のおそれのある住宅区域については、危険区域の周知、警戒避難体制の整備を行うとともに、被害の影響が大きいと想定される区域では、住宅の新規立地の抑制等を実施しています。



目倉石沢 砂防事業

(単位：百万円)

令和3年度 主要事業概要

事業名	施工箇所	全体計画	R2年度まで	R3年度予定
砂防事業	小湯ノ沢川	H24～R5, C=658 堰堤 2基	C=343	C=20, 堰堤工
	目倉石沢	H22～R6, C=894 堰堤 2基, 堆積工 1基, 溪流保全工 118m	C=698	C=90, 堰堤工
	勇 沢	H29～R5, C=200 堰堤 1基, 溪流保全工 80m	C= 80	C=30, 堰堤工
	内童子渡沢外	H30～R8, C=750 堰堤 2基, 溪流保全工 110m	C=128	C=30, 用地補償
	六條間沢	H31～R10, C=500 堰堤 3基, 溪流保全工 140m	C= 67	C=30, 調査, 設計
急傾斜地崩壊 対策事業	川 部	H24～R8, C=1,860, 法面工	C=784	C=140, 法面工
	浦 島	R 3～R11, C=313, 法面工	C= —	C=10, 調査, 設計
	奥 村 元	R 2～R6, C=220, 擁壁工	C= 10	C=10, 擁壁工
地すべり事業	石浜3号	S24～R8, C=800	C=715	C=10, 管理用道路工

● 港 湾

青森港管理所

青森港では、海域環境創造事業による青森駅前での人工海浜の整備をはじめとして、既存の橋梁や防波堤等の延命化を図るための改良を行っています。

その他、小湊港では、漁船の大型化に対応するため船揚場の改良を行います。

令和3年度 主要事業概要

(単位：百万円)

事業名	施工箇所	全体計画	R2年度まで	R3年度予定	摘要
青森港 海域環境創造事業	本港地区	人工海浜A=7,320㎡ H27～R3 C=700	C=670	C= 30	継続
青森県改修(港湾施設 改良費補助)事業	本港・沖館地区	橋梁補修, 交差点改良外 R2～R6 C=1,200	C=357	C=360	継続
青森港 改修(統合補助)事業	油川・沖館地区外	橋梁補修, 防波堤改良外 R2～R4 C=200	C= —	C= 90	新規
小湊港 地方創生整備 推進交付金事業	間木地区	船揚場整備, 離岸堤移設 H29～R5 C=400	C=123	C= 99	継続



青森港 (全景)



青森港 (海域環境創造事業)

堤川水系総合開発の一環として、堤川本川の下湯ダム（昭和63年度完成）の管理及び支川駒込川に計画され平成5年度に建設採択された駒込ダムの建設事業を行っています。

また、浅虫川水系浅虫川総合開発の一環として整備した浅虫ダム（平成14年度完成）の管理を行っています。

令和3年度 主要事業概要

(単位：百万円)

事業名	全体計画	R2年度まで	R3年度予定
堤川水系駒込川総合開発事業	C=45,000	C=13,261	本体建設工事・諸設計等 C=930

駒込ダム(完成予想図)



ダム形式	重力式コンクリートダム
堤高	84.5m
堤体積	317,000m ³
総貯水容量	7,800,000m ³

下湯ダム



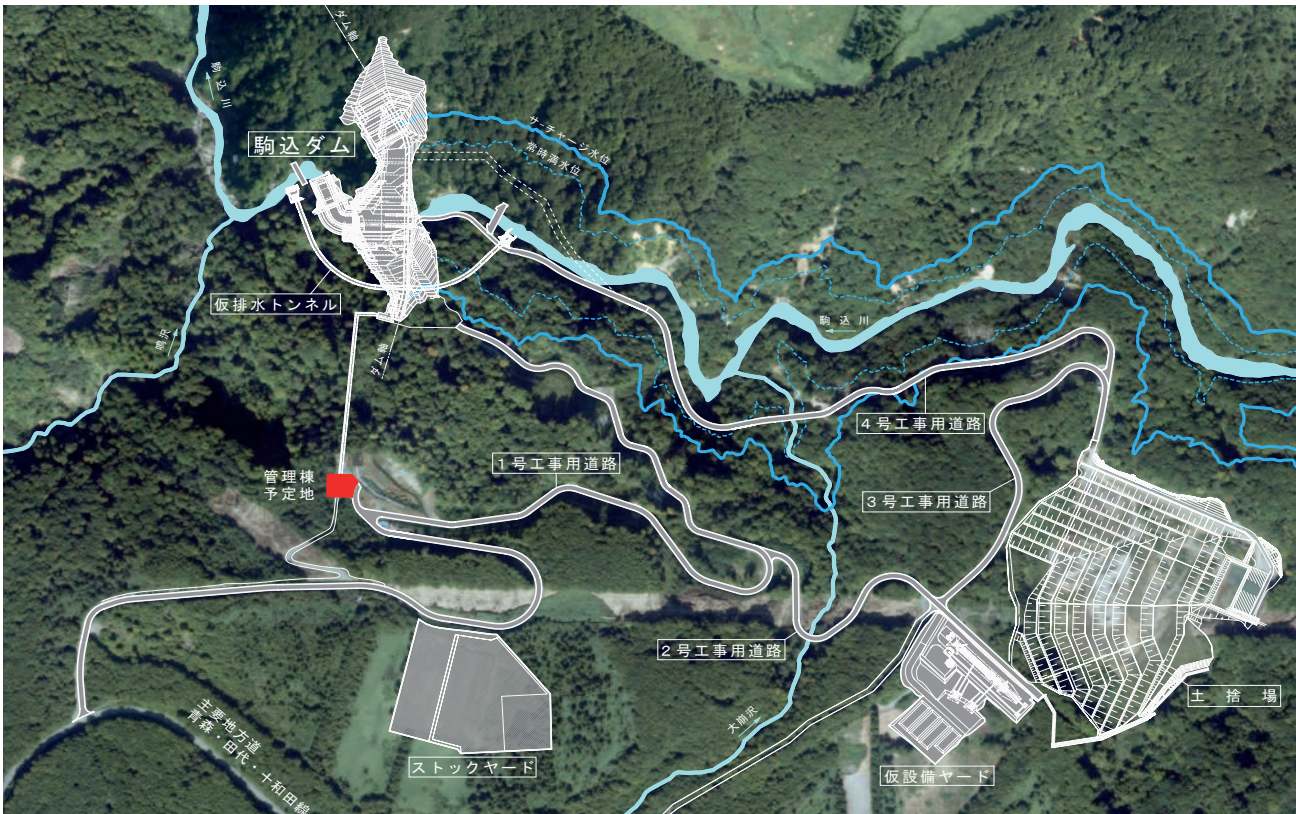
ダム形式	ロックフィルダム
堤高	70.0m
堤体積	3,723,000m ³
総貯水容量	12,600,000m ³

浅虫ダム



ダム形式	重力式コンクリートダム
堤高	9.0m
堤体積	10,470m ³
総貯水容量	300,000m ³

駒込ダムの工事实施計画とスケジュール



【出典】ウェブサイト<http://mapps.gsi.go.jp/maplibSearch.do#1> 「地図・空中閲覧サービス」 <http://mapps.gsi.go.jp/maplibSearch.do#1> (国土地理院) をもとに青森県が作成しました

工種等	年度													
	2019	2020	2021	2022	2023	2024	2025	2026	2027	2028	2029	2030	2031	
転流工(仮排水トンネル)	←→													
堤体工	基礎掘削				←→									
	造成アバットメント						←→							
	堤体コンクリート打設							←→						
	基礎処理								←→					
仮設備	仮設備	←→												
	工事用道路	←→												
試験												←→		
取水放流設備								←→						
管理設備						←→								

● 建築・住宅

建築基準法に基づく建築確認及び完了検査等の業務のほか青森市内にある県営住宅等（9団地2,051戸）の整備及び管理を行っています。

県営住宅の整備について、令和3年度は、浜館団地の屋内配管等改修工事及び戸山団地の外壁等改修工事等を予定しています。

なお、県営住宅の管理については、平成18年度から指定管理者制度の導入により管理業務の一部を民間事業者へ委託しており、県民局の役割としては、入居者に対する各種承認及び認定行為等並びに小破修繕以外の改修工事の執行などとなっています。



県営住宅小柳団地

● 営繕

当部では、平成25年度より事業を集約して、県内全域の営繕工事を行っています。管内における県有建築物の新規主要建設事業は、県立学校冷房設備緊急整備事業等を予定しています。

令和3年度 主要事業概要（東青地域県民局地域整備部管内・30件）

事業名	工期	規模・構造
青森県警察本部庁舎耐震・長寿命化改修工事（R2年度から継続）	R2.10～R7.3	SRC8F地下1F 15,822㎡
県営住宅小柳団地4号棟建設工事（R元年度から継続）	R1.12～R3.8	RC7F 5,970㎡
県立学校冷房設備緊急整備事業※	R3.6～R4.3	高等学校等47校 特別支援学校13校

※6 県民局管内含む



県営住宅小柳団地4号棟建設工事

令和3年度 他管内事業概要

管内名	主要事業名	工事発注予定件数
中南地域	弘前実業高等学校校舎その他長寿命化改修工事 白神山地ピシターセンター改修工事	7件
三八地域	青森県立八戸工業高等学校管理棟改築工事 三戸警察署新築工事（R2年度から継続）	10件
西北地域	五所川原合同庁舎ユニバーサルデザイン化改修工事	3件
上北地域	営農大学校（農場管理棟等）新築工事 三沢高等学校管理・教室棟改築工事（R2年度から継続）	8件
下北地域	川内佐井線道路改良事業除雪ステーション新築工事	3件



三沢高等学校管理・特別教室棟改築工事

● 用地

令和2年度 用地取得及び補償実績

（単位：千円）

事業名	箇所数	用地補償費 総額(千円)	用地買収費		補償費	
			関係人数	金額(千円)	補償件数	金額(千円)
道路事業	31	434,731	66	75,970	46	358,761
河川事業	1	4,358	0	0	3	4,358
ダム事業	1	2,535	0	0	2	2,535
砂防事業	5	23,756	13	10,731	7	13,025
急傾斜地崩壊対策事業	2	978	0	0	2	978
港湾事業	0	0	0	0	0	0
都市計画事業	3	70,520	1	1,731	6	68,789
空港事業	1	7,342	1	7,342	0	0
合計	44	544,220	81	95,774	66	448,446

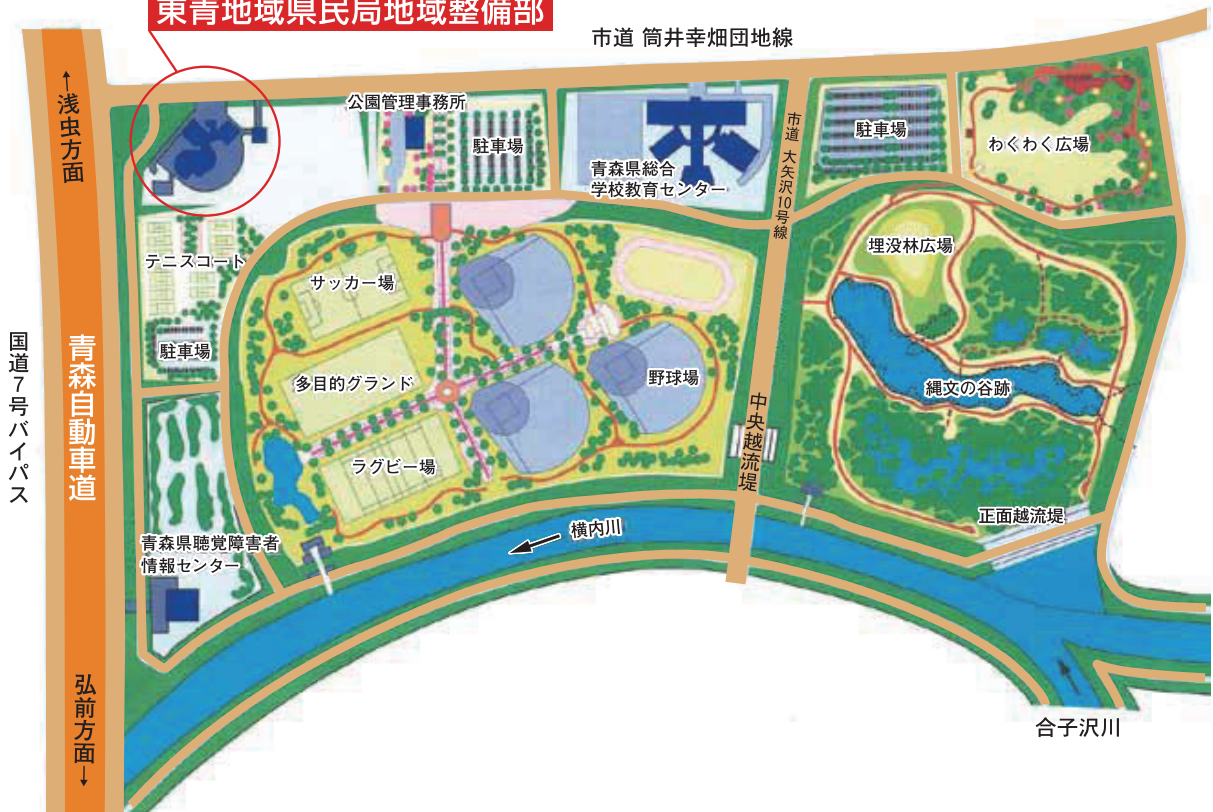
八甲田周辺通行規制図

(令和2年度)



横内川多目的遊水地利用図

東青地域県民局地域整備部



管内市町村のシンボル

青森市



市の花・はまなす



市の鳥・ふくろう



市の木・青森とどまつ

平内町



町の花・つばき



町の鳥・はくちょう



町の木・まつ

外ヶ浜町



町の花・あじさい



町の鳥・かもめ



町の木・まつ

今別町



町の花・きく



町の鳥・かもめ

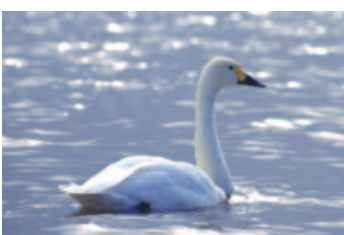


町の木・青森ひば

蓬田村



村の花・はまなす



村の鳥・おおはくちょう



村の木・くろまつ

東青地域県民局地域整備部

〒030-0943 青森市大字幸畑字唐崎76-4 TEL: 017(728)0200・FAX: 017(728)0355

駒込ダム建設所

〒030-0822 青森市中央3丁目20-1 TEL: 017(777)3812・FAX: 017(777)4064

青森港管理所

〒030-0802 青森市本町4丁目5-5 TEL: 017(734)4101・FAX: 017(776)1263