

## あおり家畜衛生情報 No. 10 平成30年2月

★東青地域県民局地域農林水産部 青森家畜保健衛生所  
★東青地区家畜衛生推進協議会



### 春節に向けた口蹄疫の防疫対策強化について

中国において、本年も口蹄疫が発生しています。

2月15日から21日は、中国の春節に当たることから、旅行者の増加が見込まれ、病原体が侵入するリスクが高くなります。

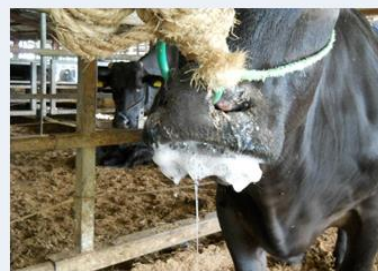
本病を国内に侵入させないため、飼養衛生管理基準を徹底してください。

また、**本病を疑う家畜を発見した場合は、直ちに家畜保健衛生所に通報してください。**

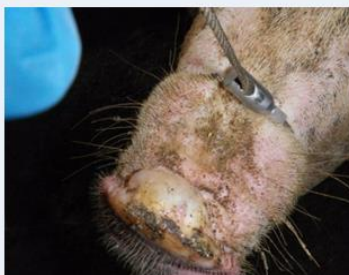
#### 疑わしい症状は直ちに通報を！

口蹄疫は牛や豚などで発熱や食欲不振に始まり、後に**よだれ**を流したり、**口、ひづめ、乳房に水ぶくれ**ができるのが主な特徴です。

～牛の症状～



～豚の症状～



写真：宮崎県提供



**毎日必ず健康観察し、これらの症状を見つけ次第、直ちに獣医師や最寄りの家畜保健衛生所に連絡しましょう。**

## 飼養衛生管理基準の要点

- 1 伝染病の発生予防やまん延防止に関する最新の情報を把握する
- 2 衛生管理区域を設定し、衛生管理区域とそれ以外の区域の境界がわかるようにする
- 3 衛生管理区域内に関係者以外の立ち入りを禁止し、衛生管理区域専用の衣服や靴を設置するなど病原体の持込み防止に努める
- 4 畜舎の屋根、壁面に破損がある場合は、速やかに修繕するなど野生動物の侵入防止に努める
- 5 畜舎及び器具を清掃又は消毒し、衛生管理区域の衛生状態を確保する
- 6 家畜に異状が確認された場合は、直ちに家畜保健衛生所に通報する
- 7 埋却地を準備する
- 8 衛生管理区域に立入った者に関する記録や家畜に関する記録を作成し、保管する
- 9 大規模農場にあっては、担当獣医師を定め、家畜の健康管理について、定期的に指導を受ける

家畜に異状が見られたら  
青森家畜保健衛生所にご連絡ください

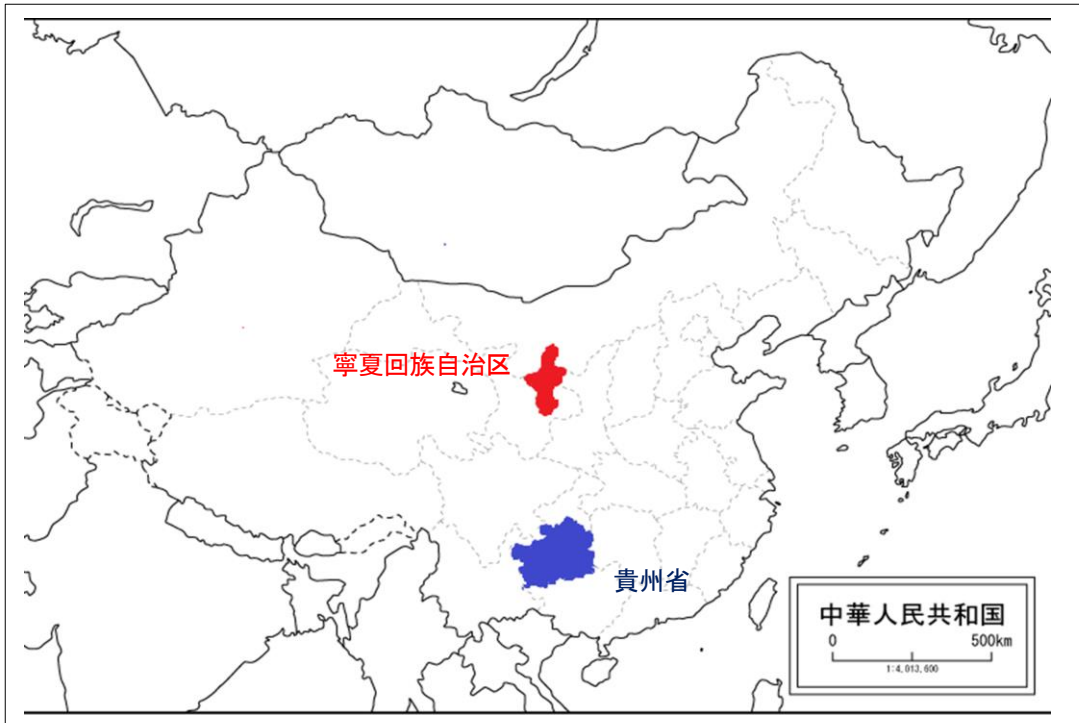
電話：017-764-1744

FAX：017-728-0335

夜間・休日：090-2274-0474



中国における口蹄疫の発生状況



貴州省  
での発生  
平成30年1月2日  
平成30年1月3日

寧夏回族自治区  
での発生  
平成30年1月10日