

令和元年度国民健康保険保険給付費等交付金 特別交付金(県繰入金分)の審査結果について

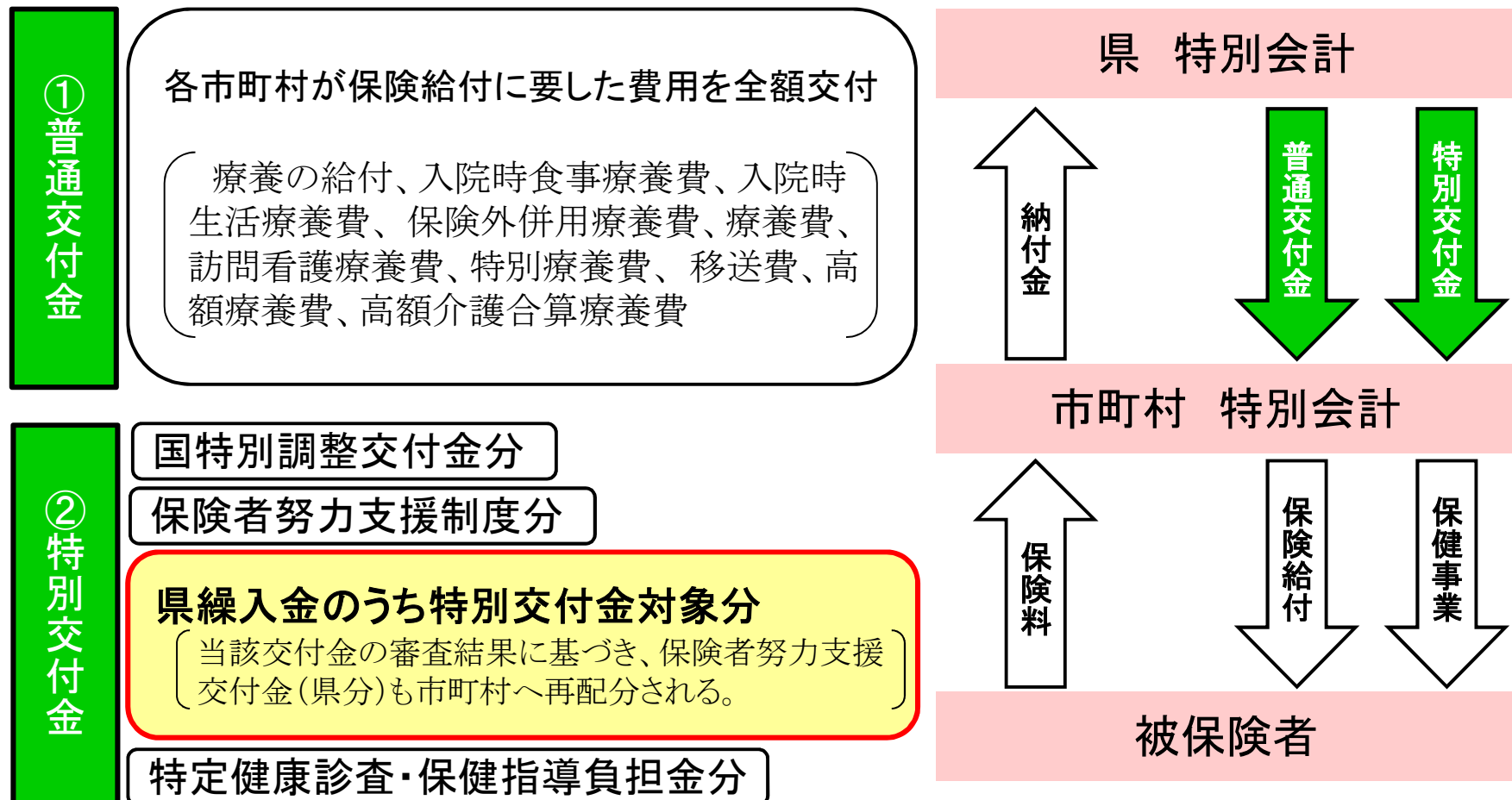
令和2年2月26日

青森県健康福祉部高齢福祉保険課

保険給付費等交付金について

国民健康保険保険給付費等交付金は、下記の目的で交付される。

- ① 普通交付金 保険給付の実施その他の国民健康保険事業の円滑かつ確実な実施
- ② 特別交付金 県内の市町村の財政状況その他の事情に応じた財政の調整



【参考】国保特別交付金(県繰入金分)交付額の算定方法

<交付額算定係数の算定>

市町村名	基礎点	市町村名	評点	市町村名	点数	市町村名	被保者数	市町村名	調整率	市町村名	係数
〇〇市	100	〇〇市	280	〇〇市	380	〇〇市	50,000	〇〇市	1.0	〇〇市	19,000,000
40市町村		市町村ごとの 評点合計		市町村ごとの 点数		市町村ごとの 被保者数		被保者数に 応じた調整率		交付額 算定係数	
△△町	100	△△町	180	△△町	280	△△町	1,000	△△町	1.6	△△町	448,000

【調整率】

被保者数	調整率
～5千人	1.6
5千人～1万人	1.4
1万人～3万人	1.2
3万人～	1.0

<交付額の算定>

(例) 〇〇市

〇〇市の交付額算定係数	19,000,000	×	特別交付金 予算額	=	交付額
交付額算定係数の市町村合計	120,000,000				

令和元年度国保特別交付金(県繰入金分)評価項目の見直しについて

1 取組の重点化

H30年度評価項目は全体で63項目、総点数460点、1項目あたりの配点が3～15点となっている。

※【参考】H28年度・・・54項目、総点数400点 H29年度・・・61項目、総点数450点

評価項目が年々増加していることから、インセンティブとしての機能をより高めるために、

取組の重点化を図ることとし、評価項目の見直しを行った。

⇒ R元年度・・・54項目、総点数415点

2 評価項目の設定方針

健康長寿県の実現に向け、医療費適正化や健康づくり等の取組状況を評価項目として設定し、取組を強化した市町村を評価することで、県全体での取組の底上げを図る。

◆評価項目の分類

- ①**保険者努力支援制度の補完的な項目**・・・保険者努力支援制度における取組の重点化
- ②**国保運営方針で定めている取組に対する項目**・・・財政健全化等に資する取組の推進
- ③**県各種計画等を踏まえた取組に対する項目**・・・計画の目標達成に資する取組の推進
- ④**その他健康福祉行政の推進に資する取組に対する項目**・・・その他市町村に期待する取組の推進

令和元年度国保特別交付金(県繰入金分)評価項目一覧

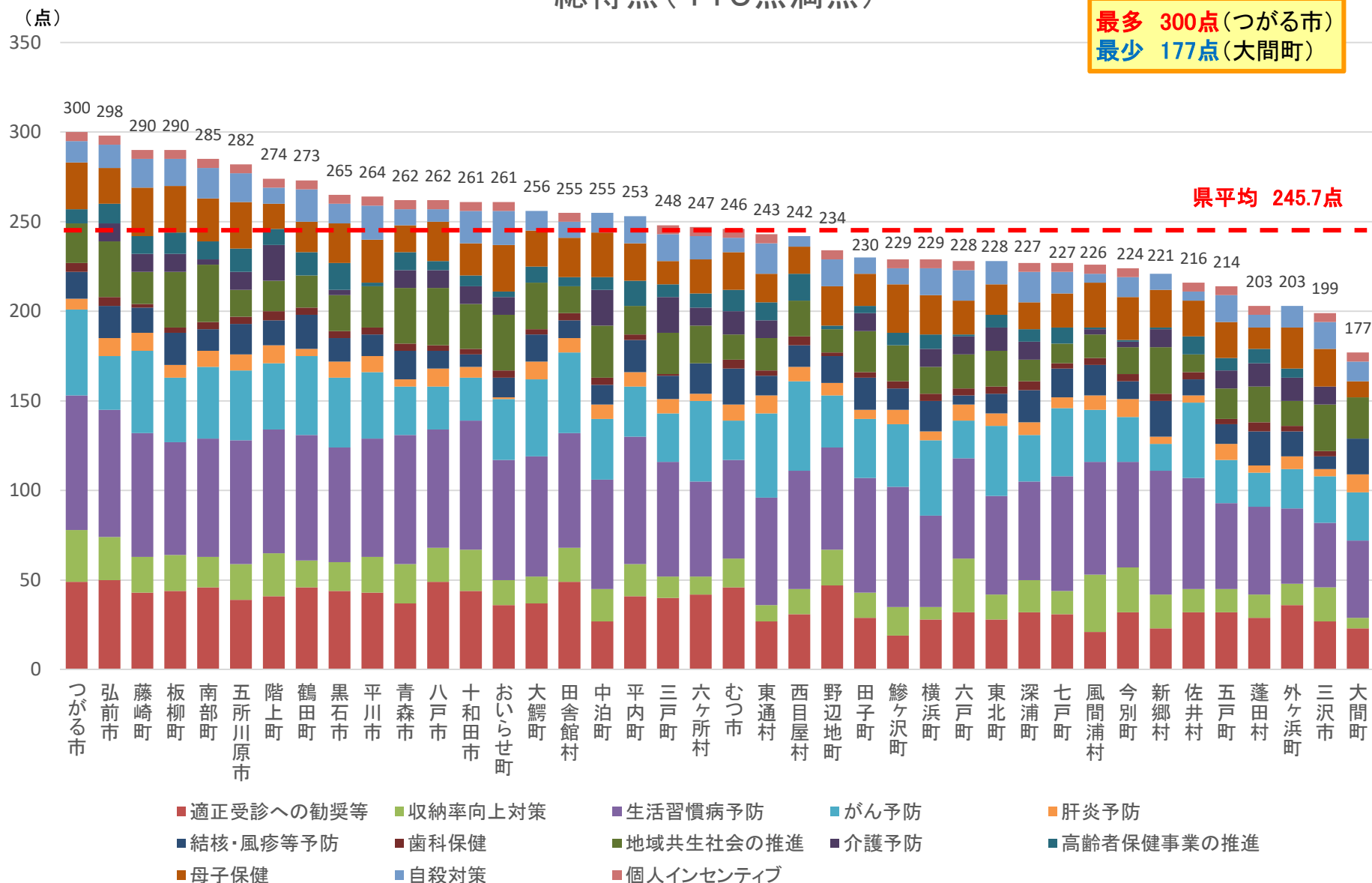
※【 】内は、各項目の評点合計

大項目	予防・健康づくり【315】																					
中項目	医療費の適正化【55】	保険料の収納率向上【45】	生活習慣病予防【100】										がん予防【50】	肝炎予防【10】	結核・風疹・麻疹予防【20】	歯科保健【5】	地域共生社会の推進【35】	介護予防【20】	高齢者への保健事業の推進【20】	母子保健【30】	自殺対策【20】	個人へのインセンティブ【5】
小項目	適正受診への勧奨等【55】	収納率向上対策【45】	生活習慣病予防【100】						がん予防【50】		肝炎予防体制の整備	ワクチン接種の推進	むし菌等の予防	認知症対策実施体制の整備		介護予防・日常生活支援総合事業の充実	高齢者の特性を踏まえた保健事業の実施	乳幼児の健康の保持増進		自殺対策の実施	インセンティブの提供	
	後発医薬品の普及促進 給付の適正化 保健事業の推進 医薬品の適正使用の推進 第三者求償の取組	適用の適正化 保険料収納率の向上	市町村健康増進計画の推進	特定健康診査等の実施	運動習慣の定着・食生活の定着	メタボ対策	糖尿病・腎不全対策	糖尿病性腎症重症化予防	受動喫煙防止対策	がん検診の実施	がん検診実施体制の整備							周産期医療の確保	自衛隊員・児童委員の配置			

令和元年度国保特別交付金(県繰入金分)審査結果

総得点(415点満点)

最多 300点(つがる市)
最少 177点(大間町)

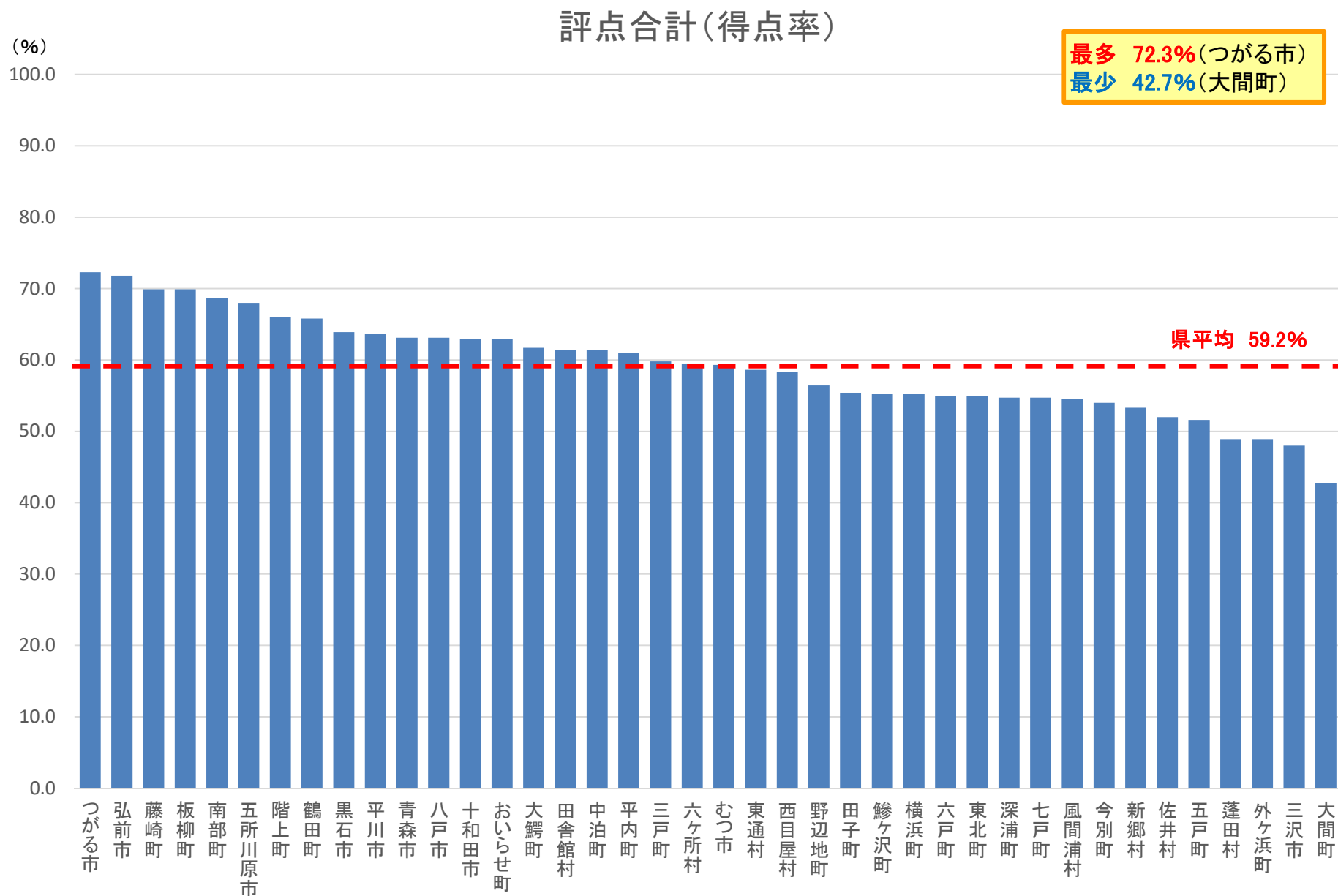


令和元年度国保特別交付金(県繰入金分)審査結果

《評価項目別得点率》

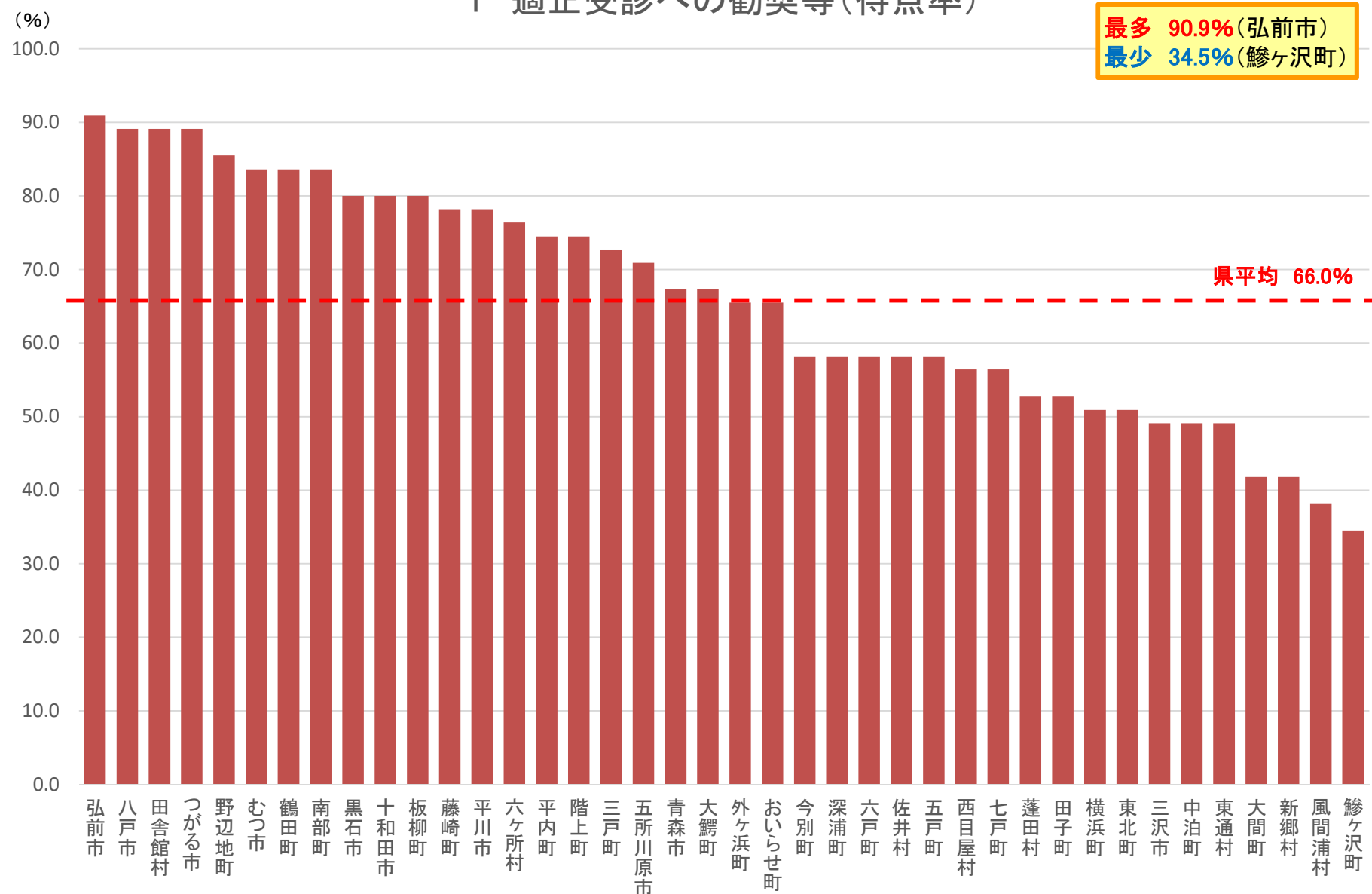
市町村	評価項目 (中項目) 合計	1 適正受診への 勧奨等	2 収納率向上 対策	3 生活習慣病 予防	4 がん予 防	5 肝炎予 防	6 結核・風 疹等予 防	7 歯科保 健	8 地域共生 社会の推 進	9 介護予 防	10 高齢者保 健事業の 推進	11 母子保 健	12 自殺対 策	13 個人イン センテ ィブ
青森市	63.1%	67.3%	48.9%	72.0%	54.0%	40.0%	80.0%	80.0%	88.6%	50.0%	50.0%	50.0%	45.0%	100.0%
弘前市	71.8%	90.9%	53.3%	71.0%	60.0%	100.0%	90.0%	100.0%	88.6%	50.0%	55.0%	66.7%	65.0%	100.0%
八戸市	63.1%	89.1%	42.2%	66.0%	48.0%	100.0%	50.0%	60.0%	91.4%	50.0%	25.0%	73.3%	35.0%	100.0%
黒石市	63.9%	80.0%	35.6%	64.0%	78.0%	90.0%	65.0%	80.0%	57.1%	15.0%	75.0%	73.3%	55.0%	100.0%
五所川原市	68.0%	70.9%	44.4%	69.0%	78.0%	90.0%	85.0%	80.0%	42.9%	50.0%	65.0%	86.7%	80.0%	100.0%
十和田市	62.9%	80.0%	51.1%	72.0%	48.0%	60.0%	35.0%	60.0%	71.4%	50.0%	30.0%	60.0%	90.0%	100.0%
三沢市	48.0%	49.1%	42.2%	36.0%	52.0%	40.0%	35.0%	60.0%	74.3%	50.0%	0.0%	70.0%	75.0%	100.0%
むつ市	59.3%	83.6%	35.6%	55.0%	44.0%	90.0%	100.0%	100.0%	40.0%	65.0%	60.0%	70.0%	40.0%	100.0%
平内町	61.0%	74.5%	40.0%	71.0%	56.0%	80.0%	90.0%	60.0%	45.7%	0.0%	70.0%	70.0%	75.0%	0.0%
今別町	54.0%	58.2%	55.6%	59.0%	50.0%	100.0%	50.0%	80.0%	42.9%	15.0%	5.0%	80.0%	55.0%	100.0%
蓬田村	48.9%	52.7%	28.9%	49.0%	38.0%	40.0%	95.0%	100.0%	57.1%	65.0%	40.0%	40.0%	35.0%	100.0%
鱸ヶ沢町	55.2%	34.5%	35.6%	67.0%	70.0%	80.0%	60.0%	80.0%	57.1%	0.0%	35.0%	90.0%	45.0%	100.0%
深浦町	54.7%	58.2%	40.0%	55.0%	52.0%	70.0%	90.0%	100.0%	34.3%	50.0%	35.0%	50.0%	85.0%	100.0%
西目屋村	58.3%	56.4%	31.1%	66.0%	100.0%	80.0%	60.0%	100.0%	57.1%	0.0%	75.0%	50.0%	30.0%	0.0%
藤崎町	69.9%	78.2%	44.4%	69.0%	92.0%	100.0%	70.0%	40.0%	51.4%	50.0%	50.0%	90.0%	80.0%	100.0%
大鰐町	61.7%	67.3%	33.3%	67.0%	86.0%	100.0%	75.0%	60.0%	74.3%	0.0%	45.0%	66.7%	55.0%	0.0%
田舎館村	61.4%	89.1%	42.2%	64.0%	90.0%	80.0%	50.0%	80.0%	42.9%	0.0%	25.0%	73.3%	45.0%	100.0%
板柳町	69.9%	80.0%	44.4%	63.0%	72.0%	70.0%	90.0%	60.0%	88.6%	50.0%	60.0%	86.7%	75.0%	100.0%
中泊町	61.4%	49.1%	40.0%	61.0%	68.0%	80.0%	55.0%	80.0%	82.9%	100.0%	35.0%	83.3%	55.0%	0.0%
鶴田町	65.8%	83.6%	33.3%	70.0%	88.0%	40.0%	95.0%	80.0%	51.4%	0.0%	65.0%	56.7%	90.0%	100.0%
野辺地町	56.4%	85.5%	44.4%	57.0%	58.0%	70.0%	75.0%	40.0%	37.1%	0.0%	10.0%	73.3%	75.0%	100.0%
七戸町	54.7%	56.4%	28.9%	64.0%	76.0%	60.0%	80.0%	60.0%	31.4%	0.0%	45.0%	63.3%	60.0%	100.0%
六戸町	54.9%	58.2%	66.7%	56.0%	42.0%	90.0%	25.0%	80.0%	54.3%	50.0%	5.0%	63.3%	85.0%	100.0%
横浜町	55.2%	50.9%	15.6%	51.0%	84.0%	50.0%	85.0%	80.0%	42.9%	50.0%	40.0%	73.3%	75.0%	100.0%
東北町	54.9%	50.9%	31.1%	55.0%	78.0%	70.0%	55.0%	80.0%	57.1%	65.0%	35.0%	56.7%	65.0%	0.0%
六ヶ所村	59.5%	76.4%	22.2%	53.0%	90.0%	40.0%	85.0%	0.0%	60.0%	50.0%	40.0%	63.3%	65.0%	100.0%
大間町	42.7%	41.8%	13.3%	43.0%	54.0%	100.0%	100.0%	0.0%	65.7%	0.0%	0.0%	30.0%	55.0%	100.0%
東通村	58.6%	49.1%	20.0%	60.0%	94.0%	100.0%	55.0%	60.0%	51.4%	50.0%	50.0%	53.3%	85.0%	100.0%
風間浦村	54.5%	38.2%	71.1%	63.0%	58.0%	80.0%	85.0%	80.0%	37.1%	15.0%	5.0%	83.3%	25.0%	100.0%
佐井村	52.0%	58.2%	28.9%	62.0%	84.0%	40.0%	45.0%	80.0%	28.6%	0.0%	50.0%	66.7%	25.0%	100.0%
三戸町	59.8%	72.7%	26.7%	64.0%	54.0%	80.0%	65.0%	20.0%	65.7%	100.0%	35.0%	43.3%	75.0%	100.0%
五戸町	51.6%	58.2%	28.9%	48.0%	90.0%	90.0%	55.0%	60.0%	48.6%	50.0%	35.0%	66.7%	75.0%	100.0%
田子町	55.4%	52.7%	31.1%	64.0%	66.0%	50.0%	90.0%	60.0%	65.7%	50.0%	20.0%	60.0%	45.0%	0.0%
南部町	68.7%	83.6%	37.8%	66.0%	80.0%	90.0%	60.0%	80.0%	91.4%	15.0%	50.0%	80.0%	85.0%	100.0%
階上町	66.0%	74.5%	53.3%	69.0%	74.0%	100.0%	70.0%	100.0%	48.6%	100.0%	45.0%	46.7%	45.0%	100.0%
新郷村	53.3%	41.8%	42.2%	69.0%	30.0%	40.0%	100.0%	80.0%	74.3%	50.0%	5.0%	70.0%	45.0%	0.0%
つがる市	72.3%	89.1%	64.4%	75.0%	96.0%	60.0%	75.0%	100.0%	62.9%	0.0%	40.0%	86.7%	60.0%	100.0%
外ヶ浜町	48.9%	65.5%	26.7%	42.0%	44.0%	70.0%	70.0%	60.0%	40.0%	65.0%	25.0%	76.7%	60.0%	0.0%
平川市	63.6%	78.2%	44.4%	66.0%	74.0%	90.0%	60.0%	80.0%	65.7%	0.0%	10.0%	80.0%	95.0%	100.0%
おいらせ町	62.9%	65.5%	31.1%	67.0%	68.0%	10.0%	55.0%	80.0%	88.6%	50.0%	15.0%	86.7%	95.0%	100.0%
平均得点率	59.2%	66.0%	38.8%	61.5%	66.9%	72.8%	70.3%	70.5%	58.9%	36.8%	36.5%	67.8%	62.6%	80.0%

令和元年度国保特別交付金(県繰入金分)審査結果



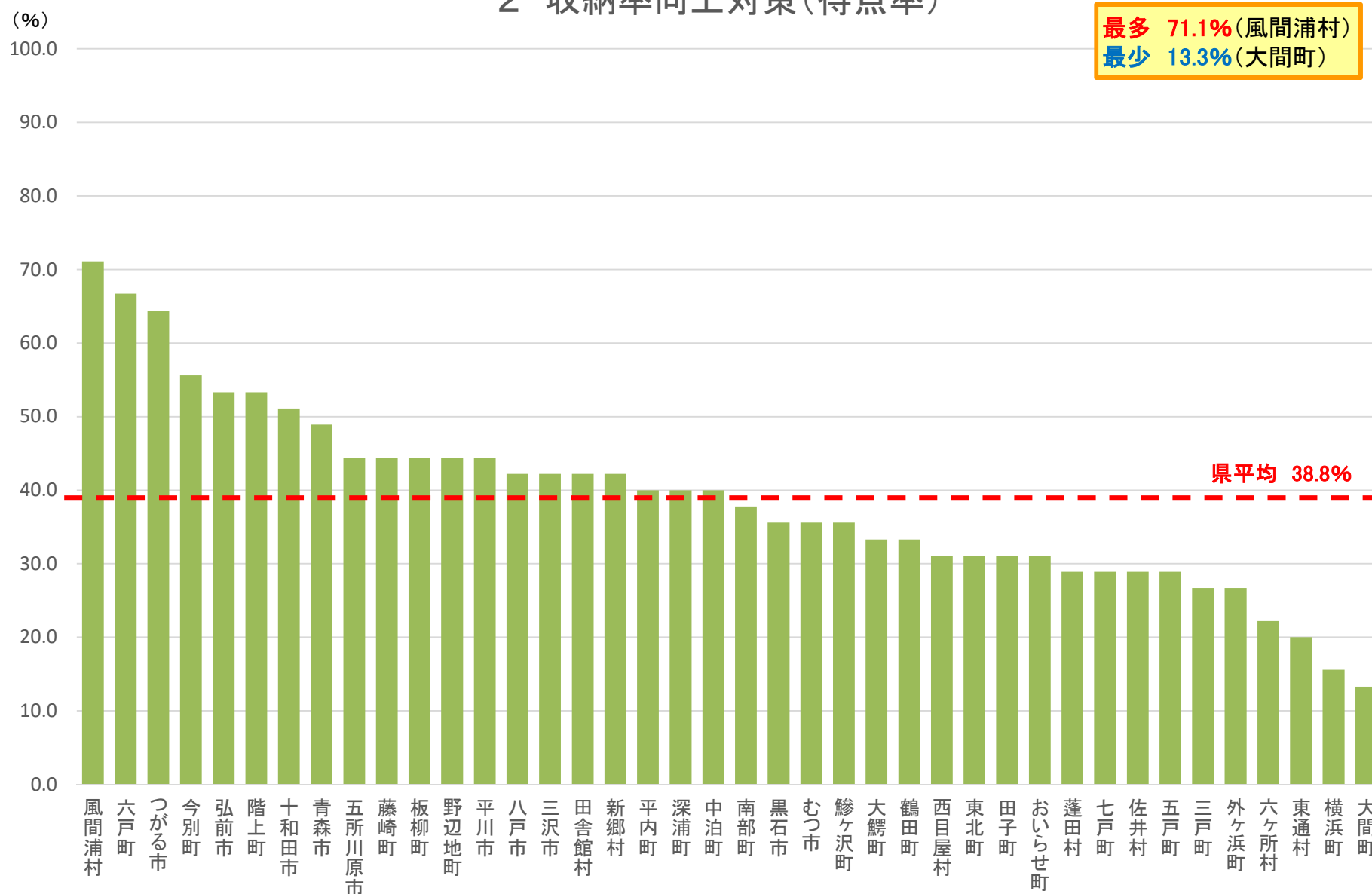
令和元年度国保特別交付金(県繰入金分)審査結果

1 適正受診への勧奨等(得点率)



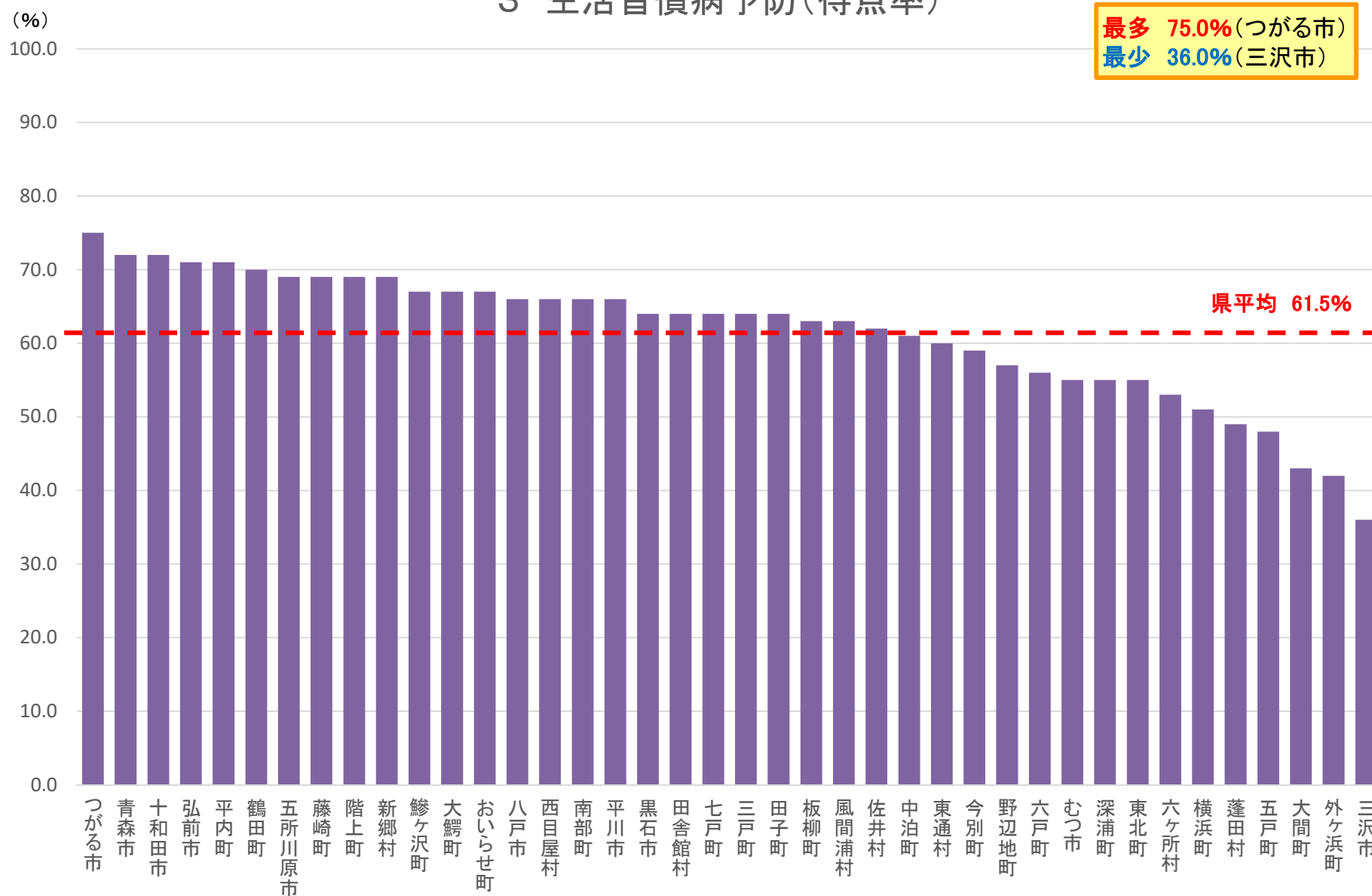
令和元年度国保特別交付金(県繰入金分)審査結果

2 収納率向上対策(得点率)



令和元年度国保特別交付金(県繰入金分)審査結果

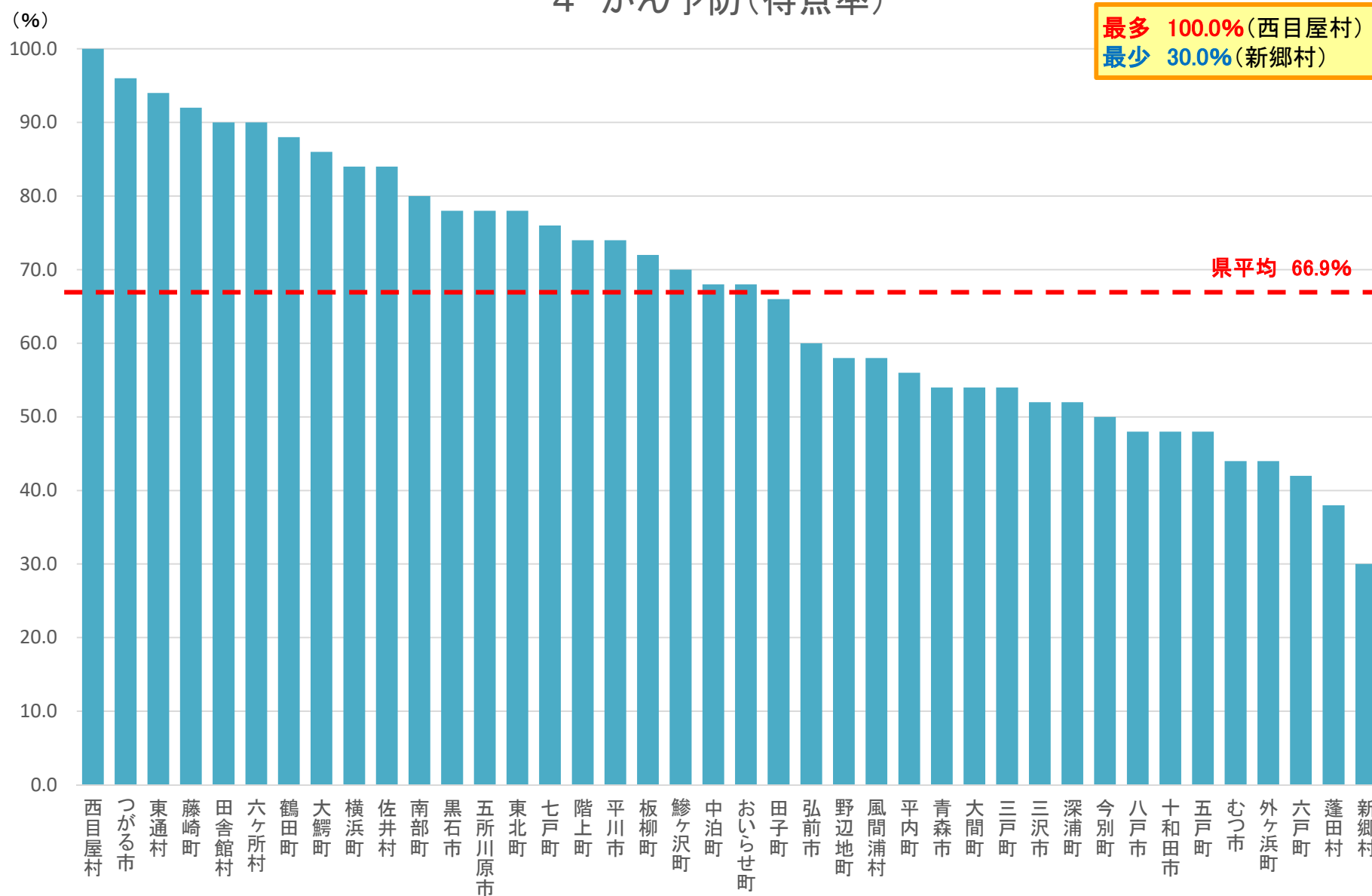
3 生活習慣病予防(得点率)



令和元年度国保特別交付金(県繰入金分)審査結果

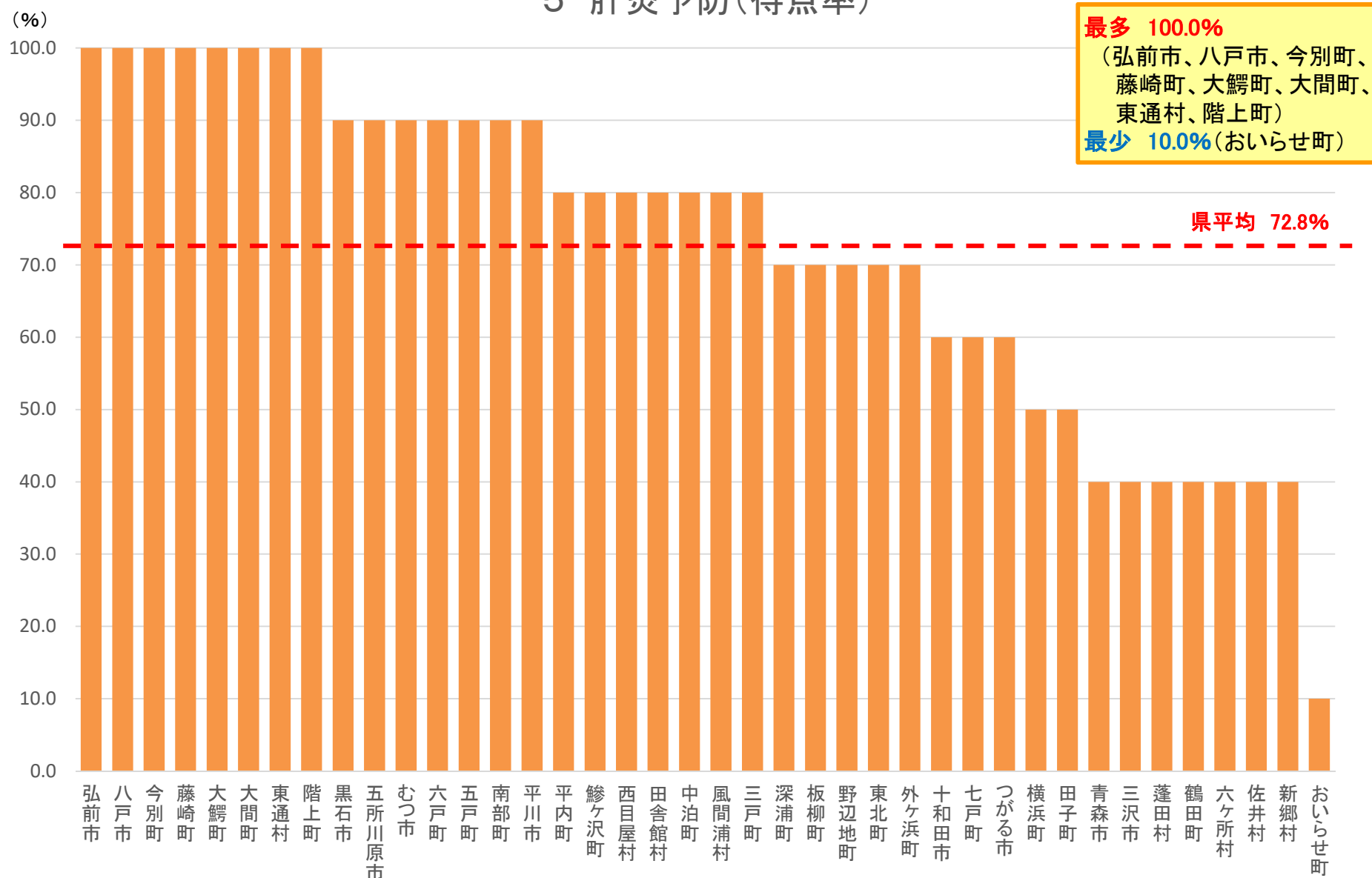
4 がん予防(得点率)

最多 100.0%(西目屋村)
最少 30.0%(新郷村)



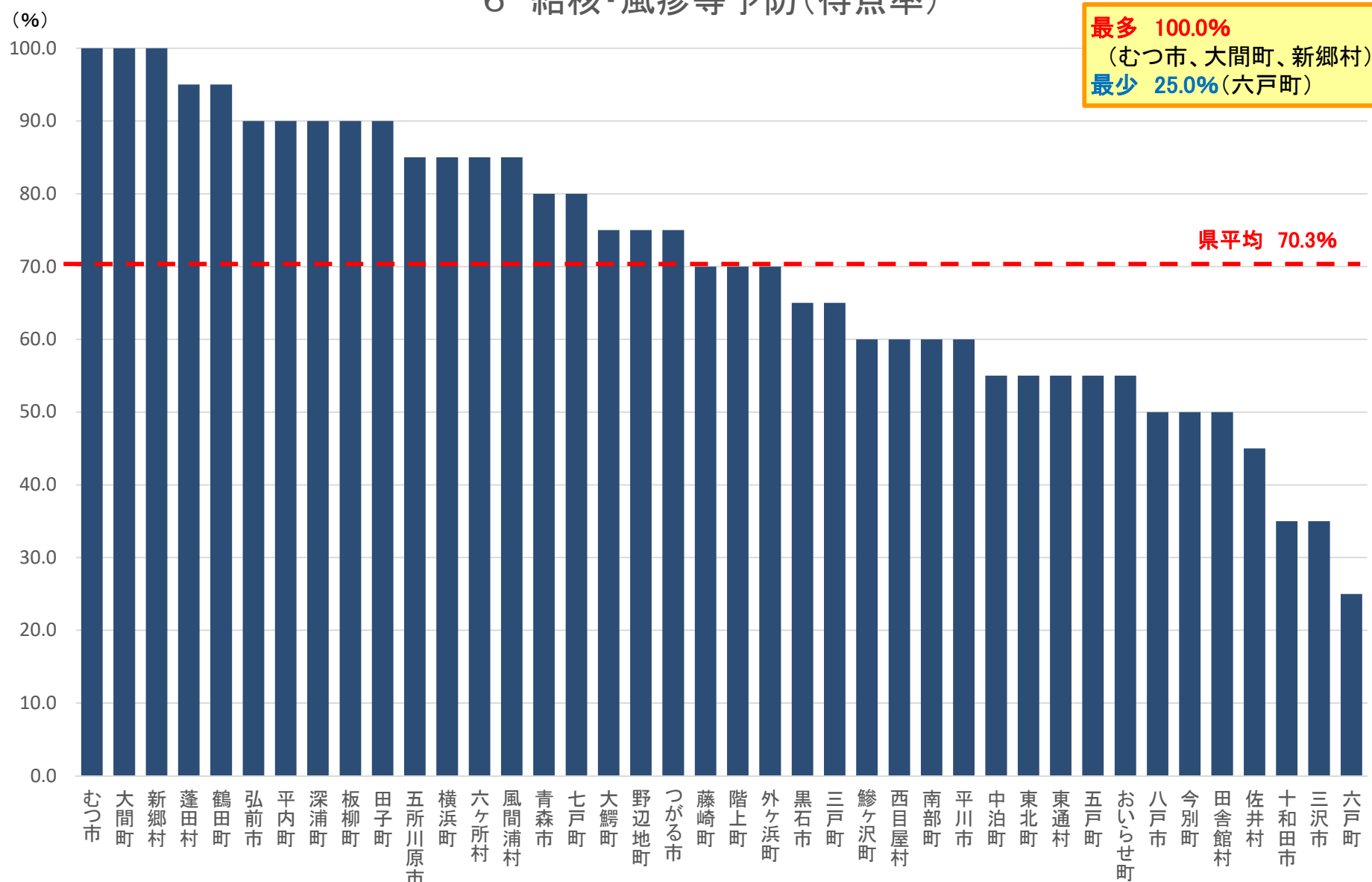
令和元年度国保特別交付金(県繰入金分)審査結果

5 肝炎予防(得点率)



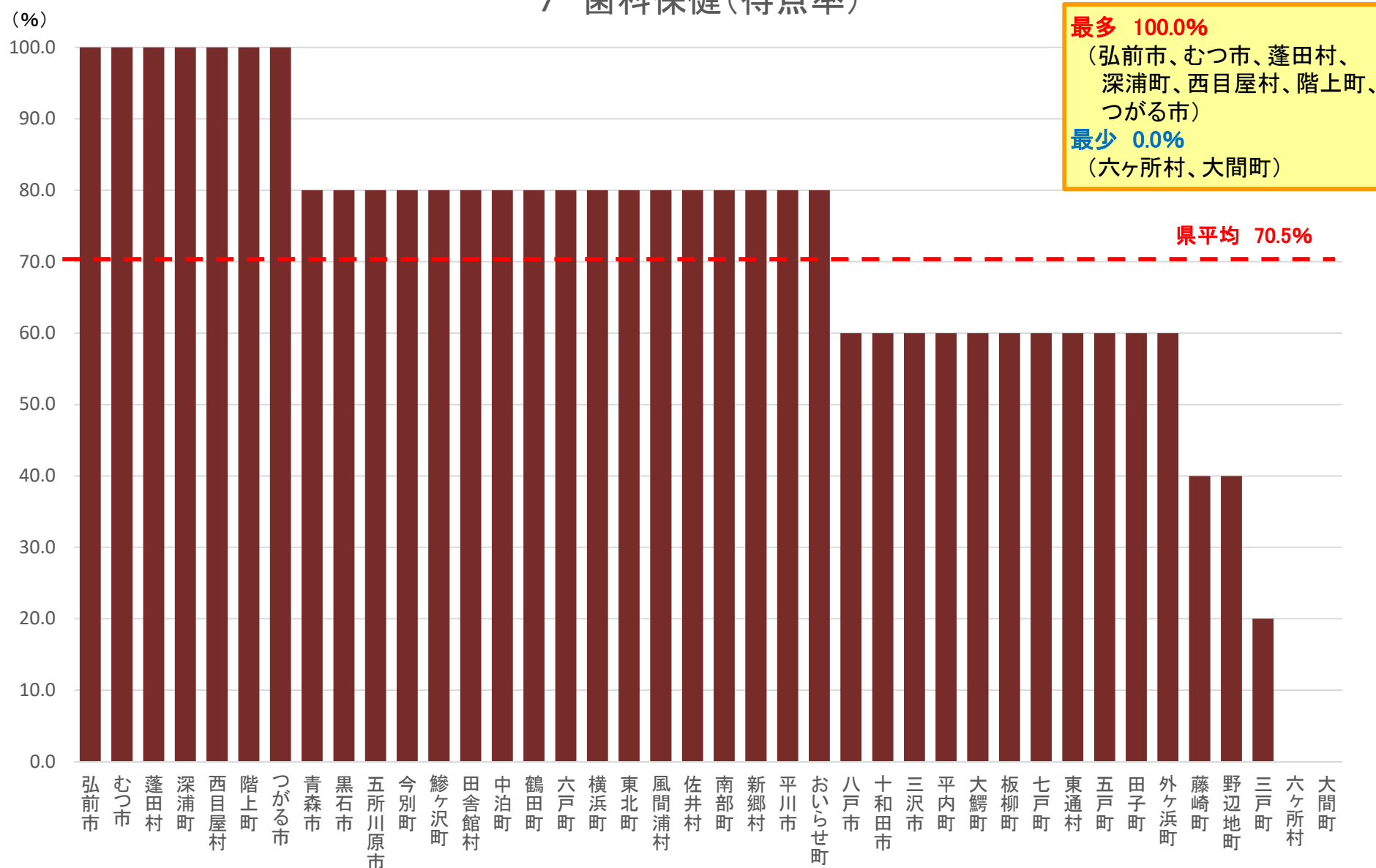
令和元年度国保特別交付金(県繰入金分)審査結果

6 結核・風疹等予防(得点率)



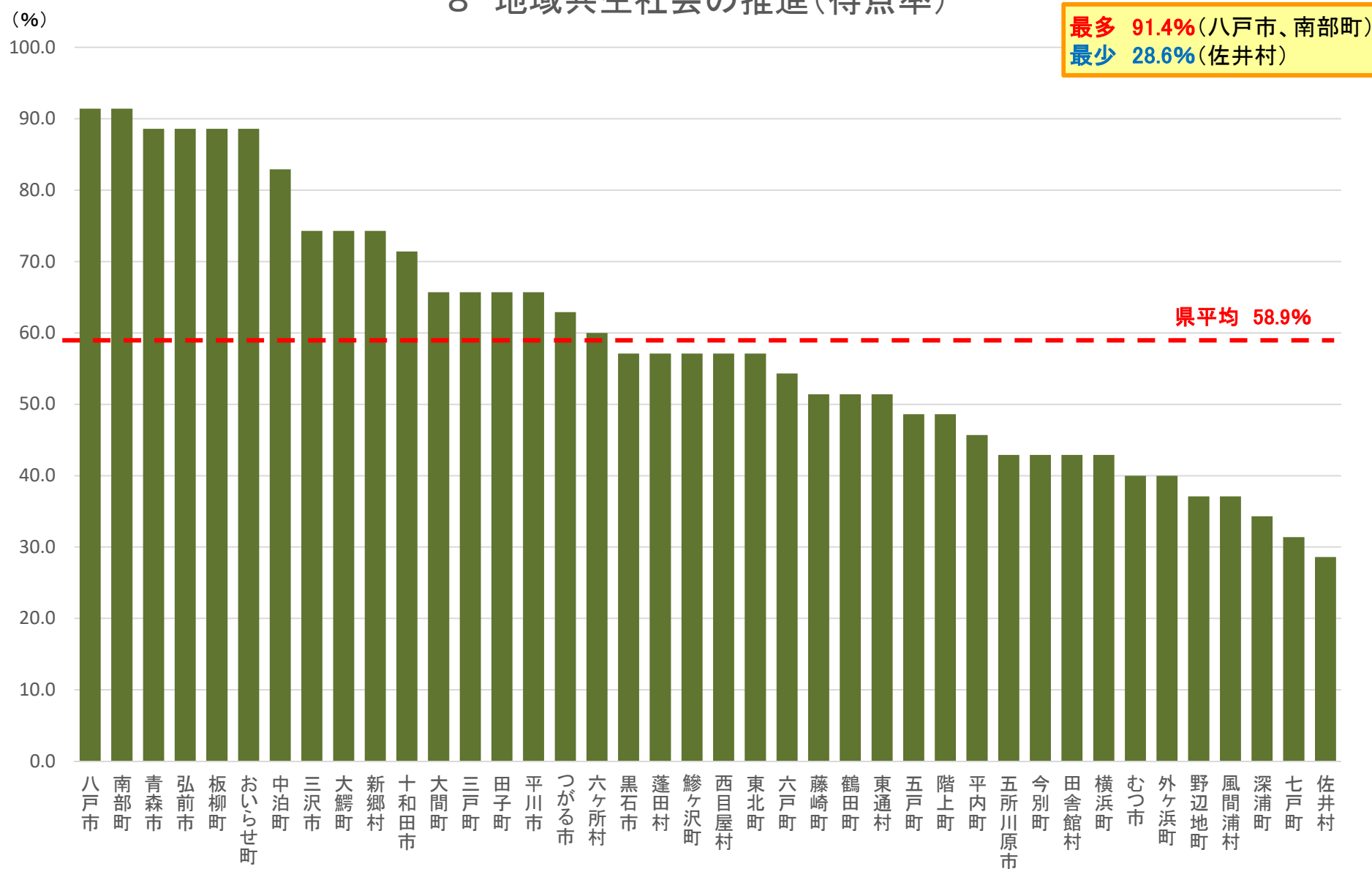
令和元年度国保特別交付金(県繰入金分)審査結果

7 歯科保健(得点率)



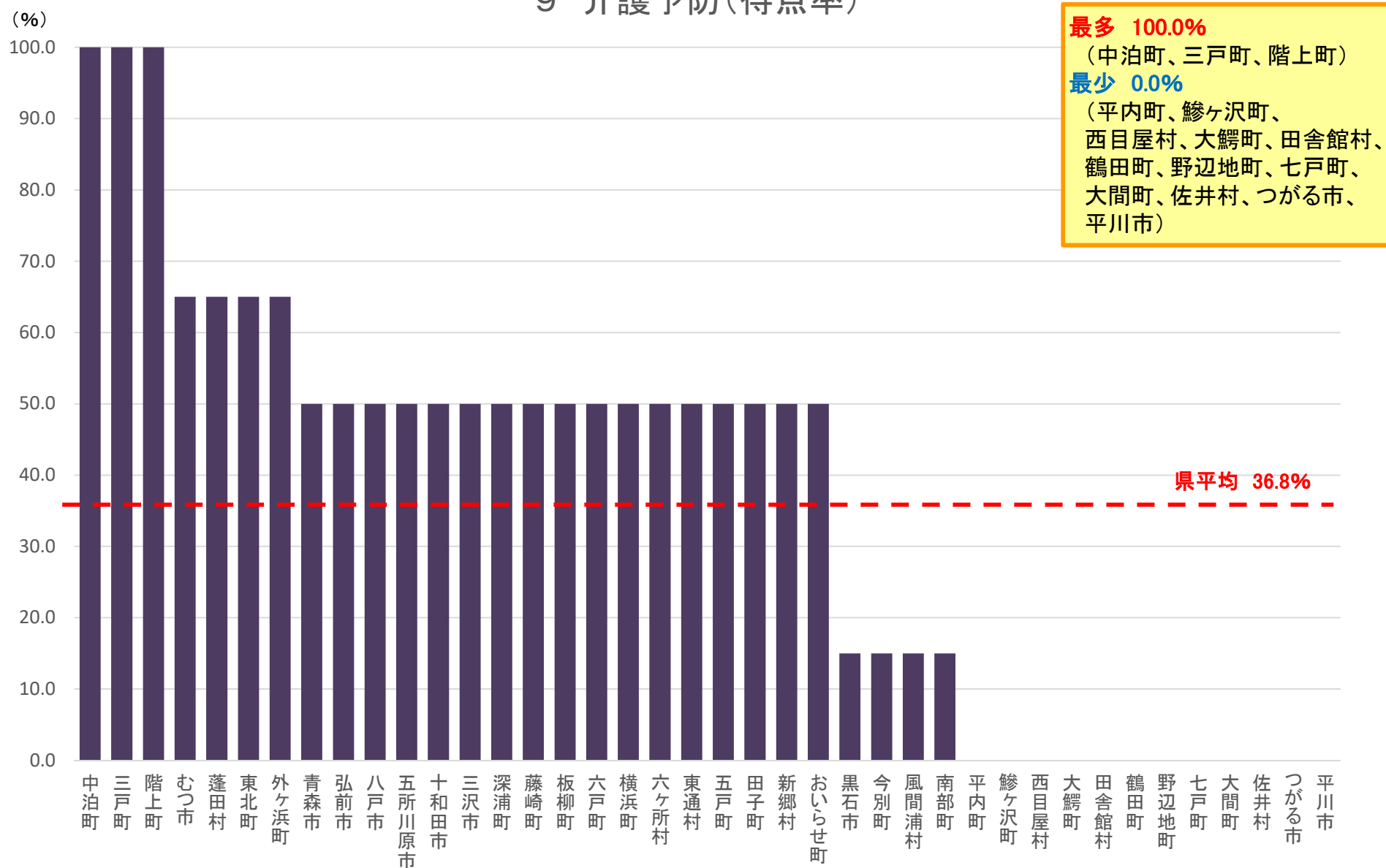
令和元年度国保特別交付金(県繰入金分)審査結果

8 地域共生社会の推進(得点率)



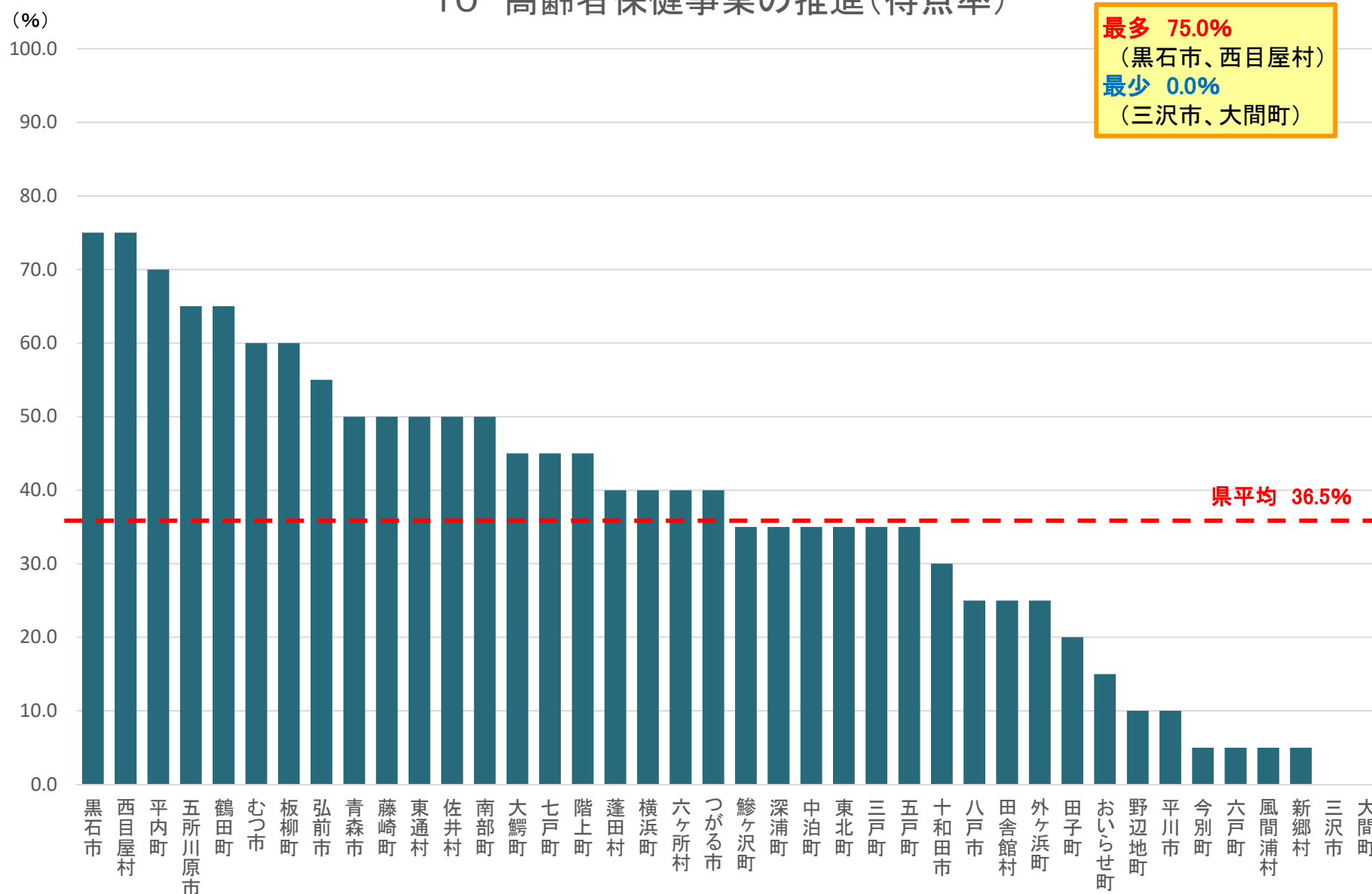
令和元年度国保特別交付金(県繰入金分)審査結果

9 介護予防(得点率)



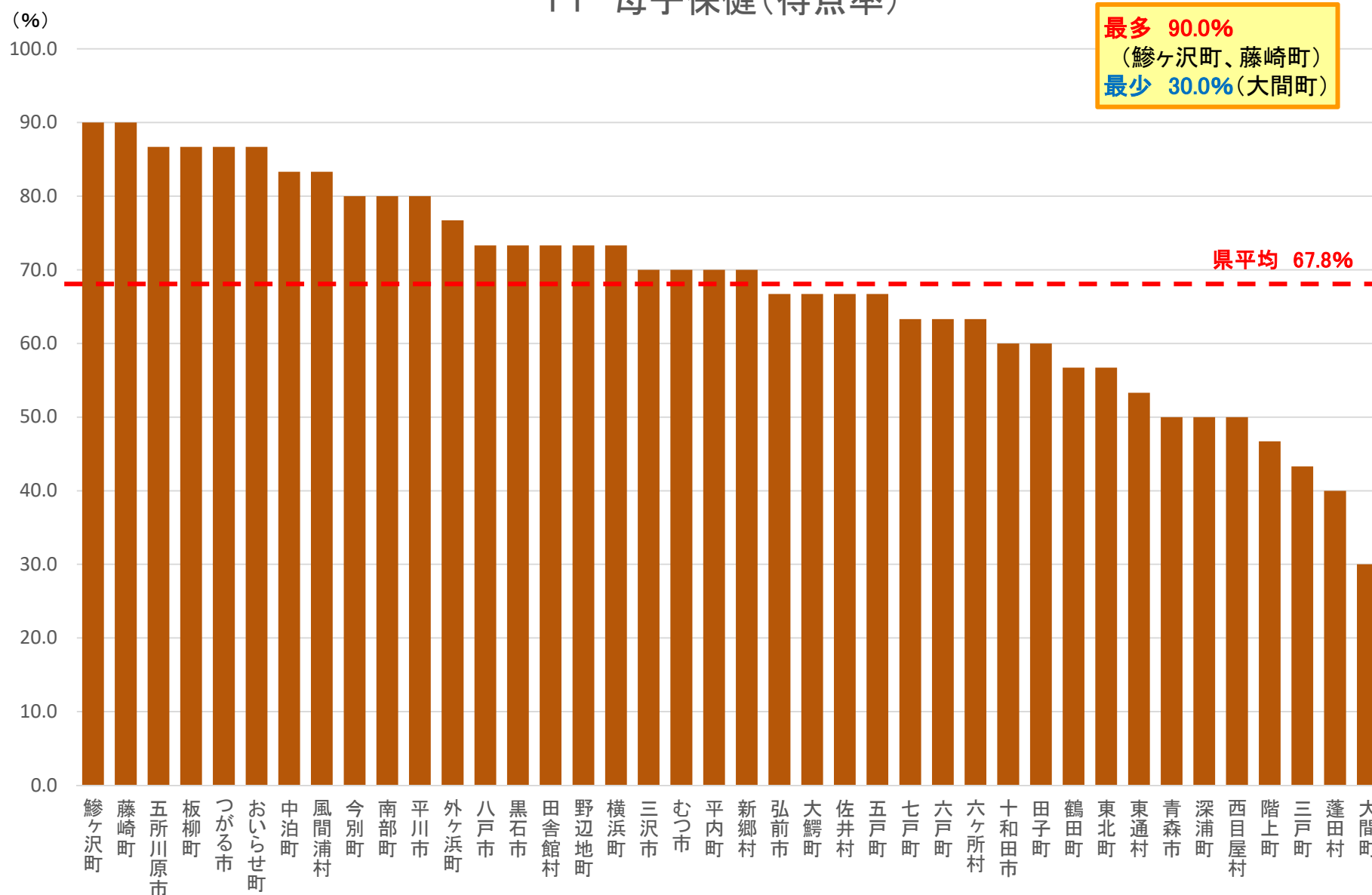
令和元年度国保特別交付金(県繰入金分)審査結果

10 高齢者保健事業の推進(得点率)



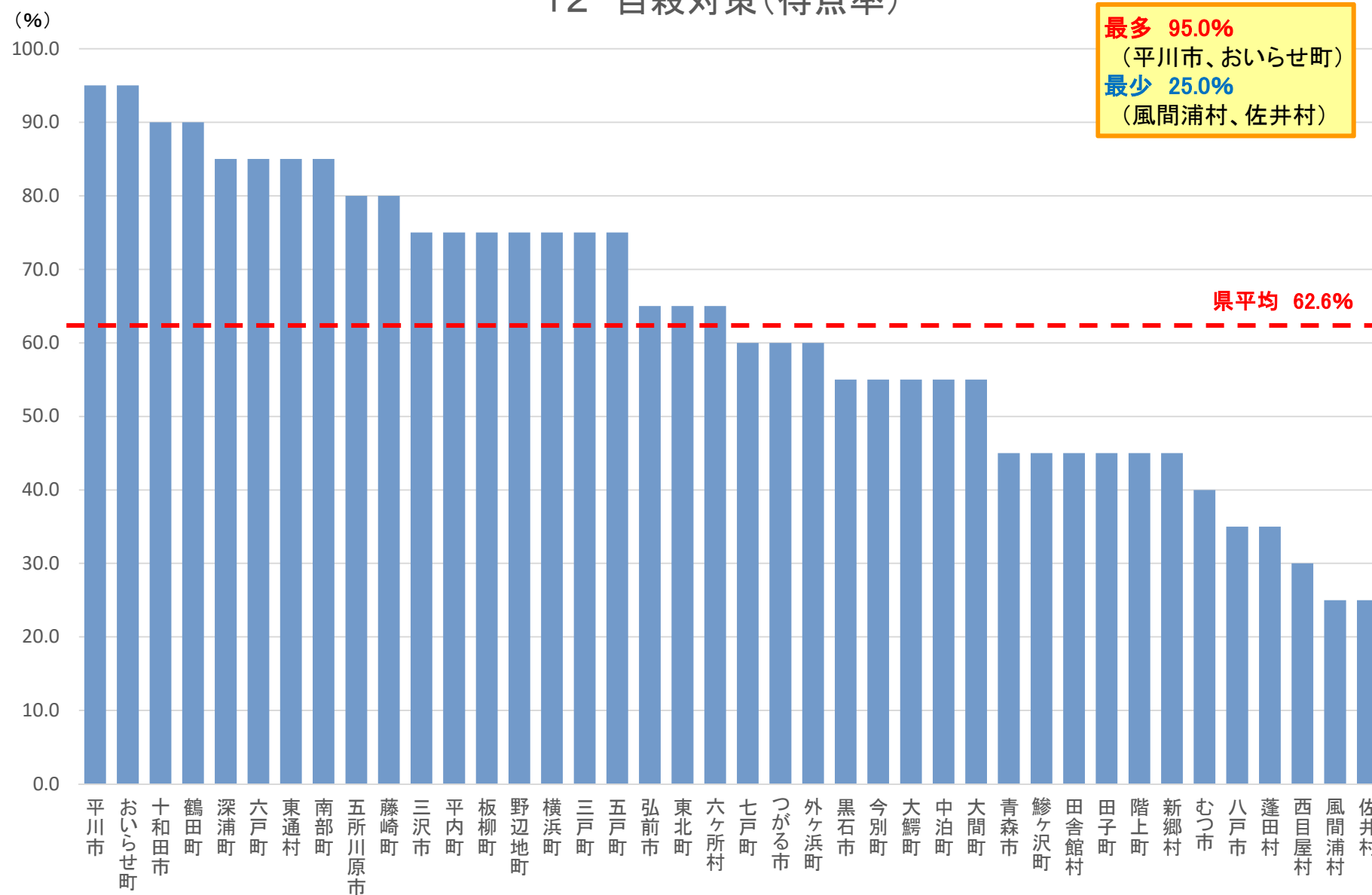
令和元年度国保特別交付金(県繰入金分)審査結果

11 母子保健(得点率)

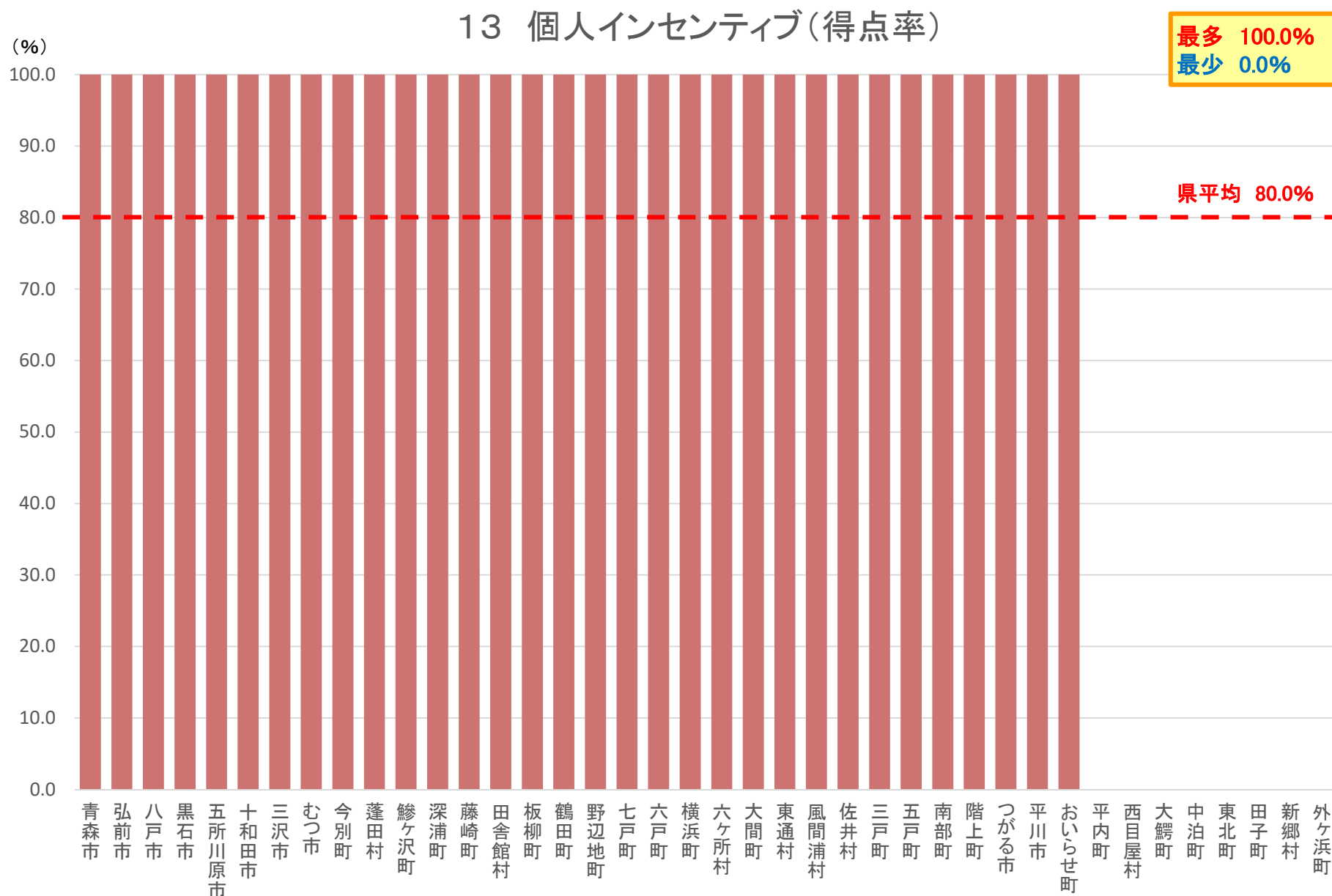


令和元年度国保特別交付金(県繰入金分)審査結果

12 自殺対策(得点率)



令和元年度国保特別交付金(県繰入金分)審査結果



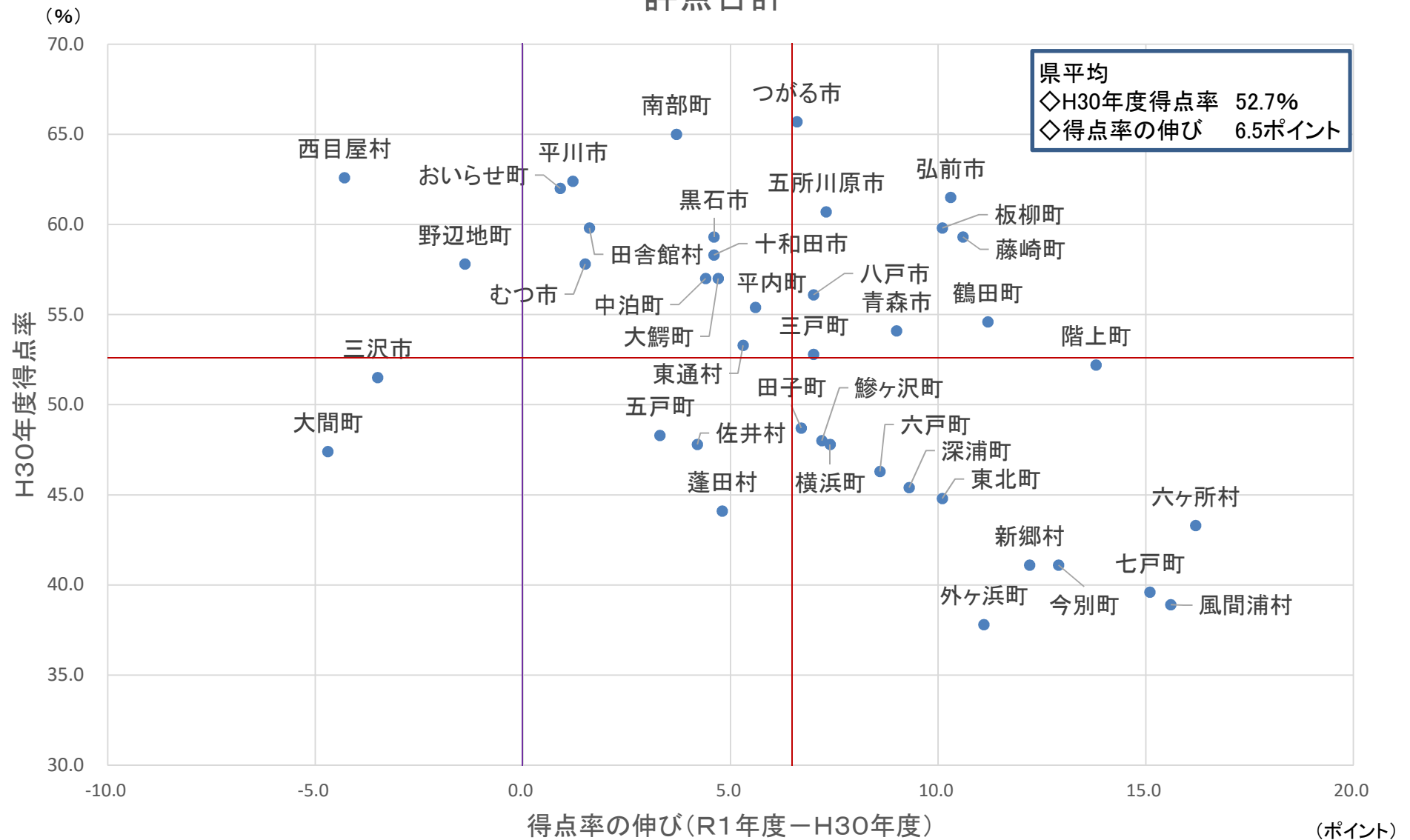
令和元年度と平成30年度の得点率比較(全体)

市町村	得点率の年度間比較		
	令和元年度 A	平成30年度 B	増減 A－B (ポイント)
青森市	63.1%	54.1%	9.0
弘前市	71.8%	61.5%	10.3
八戸市	63.1%	56.1%	7.0
黒石市	63.9%	59.3%	4.6
五所川原市	68.0%	60.7%	7.3
十和田市	62.9%	58.3%	4.6
三沢市	48.0%	51.5%	△ 3.5
むつ市	59.3%	57.8%	1.5
平内町	61.0%	55.4%	5.6
今別町	54.0%	41.1%	12.9
蓬田村	48.9%	44.1%	4.8
鰺ヶ沢町	55.2%	48.0%	7.2
深浦町	54.7%	45.4%	9.3
西目屋村	58.3%	62.6%	△ 4.3
藤崎町	69.9%	59.3%	10.6
大鰐町	61.7%	57.0%	4.7
田舎館村	61.4%	59.8%	1.6
板柳町	69.9%	59.8%	10.1
中泊町	61.4%	57.0%	4.4
鶴田町	65.8%	54.6%	11.2

市町村	得点率の年度間比較		
	令和元年度 A	平成30年度 B	増減 A－B (ポイント)
野辺地町	56.4%	57.8%	△ 1.4
七戸町	54.7%	39.6%	15.1
六戸町	54.9%	46.3%	8.6
横浜町	55.2%	47.8%	7.4
東北町	54.9%	44.8%	10.1
六ヶ所村	59.5%	43.3%	16.2
大間町	42.7%	47.4%	△ 4.7
東通村	58.6%	53.3%	5.3
風間浦村	54.5%	38.9%	15.6
佐井村	52.0%	47.8%	4.2
三戸町	59.8%	52.8%	7.0
五戸町	51.6%	48.3%	3.3
田子町	55.4%	48.7%	6.7
南部町	68.7%	65.0%	3.7
階上町	66.0%	52.2%	13.8
新郷村	53.3%	41.1%	12.2
つがる市	72.3%	65.7%	6.6
外ヶ浜町	48.9%	37.8%	11.1
平川市	63.6%	62.4%	1.2
おいらせ町	62.9%	62.0%	0.9

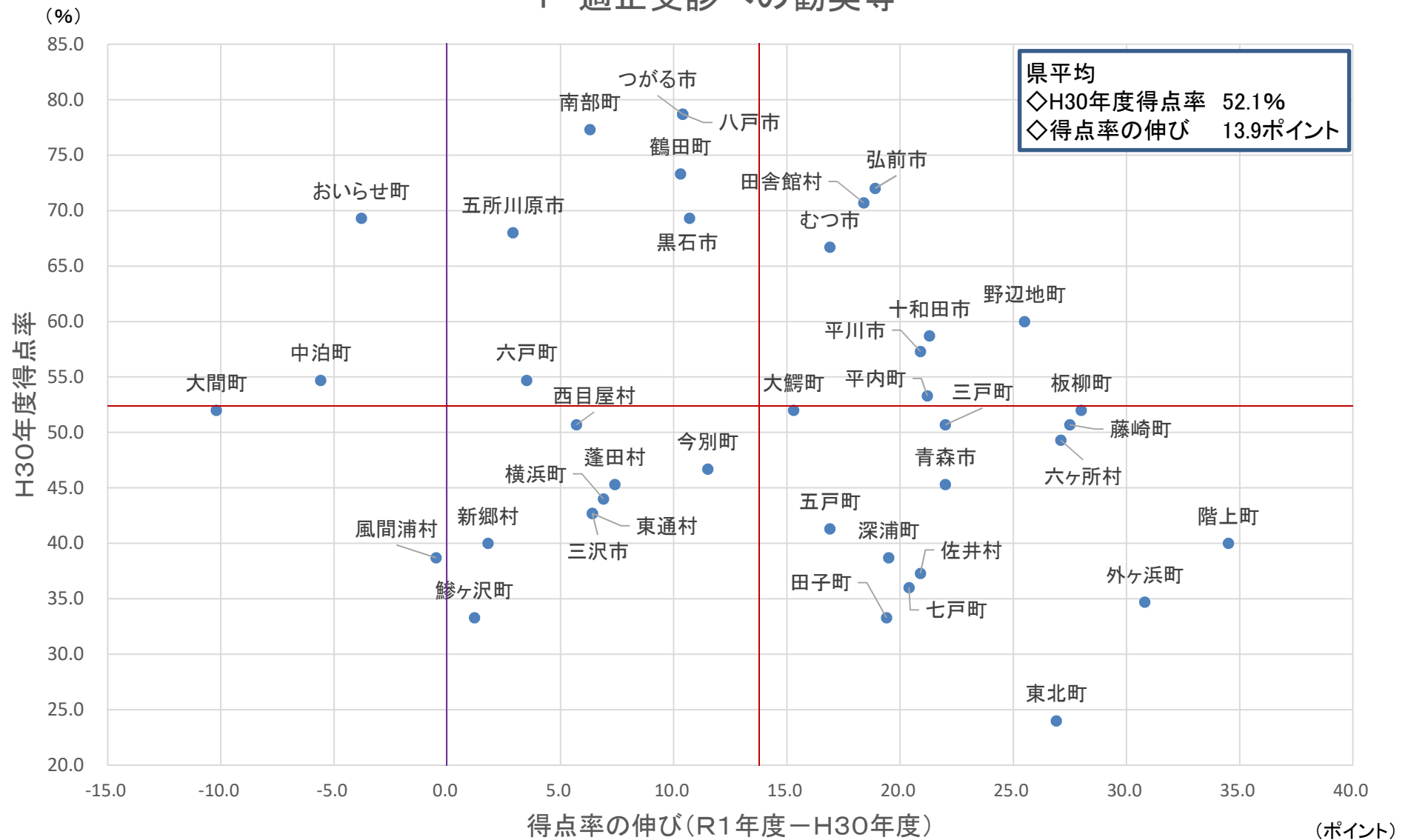
得点率分析(全体)

評点合計



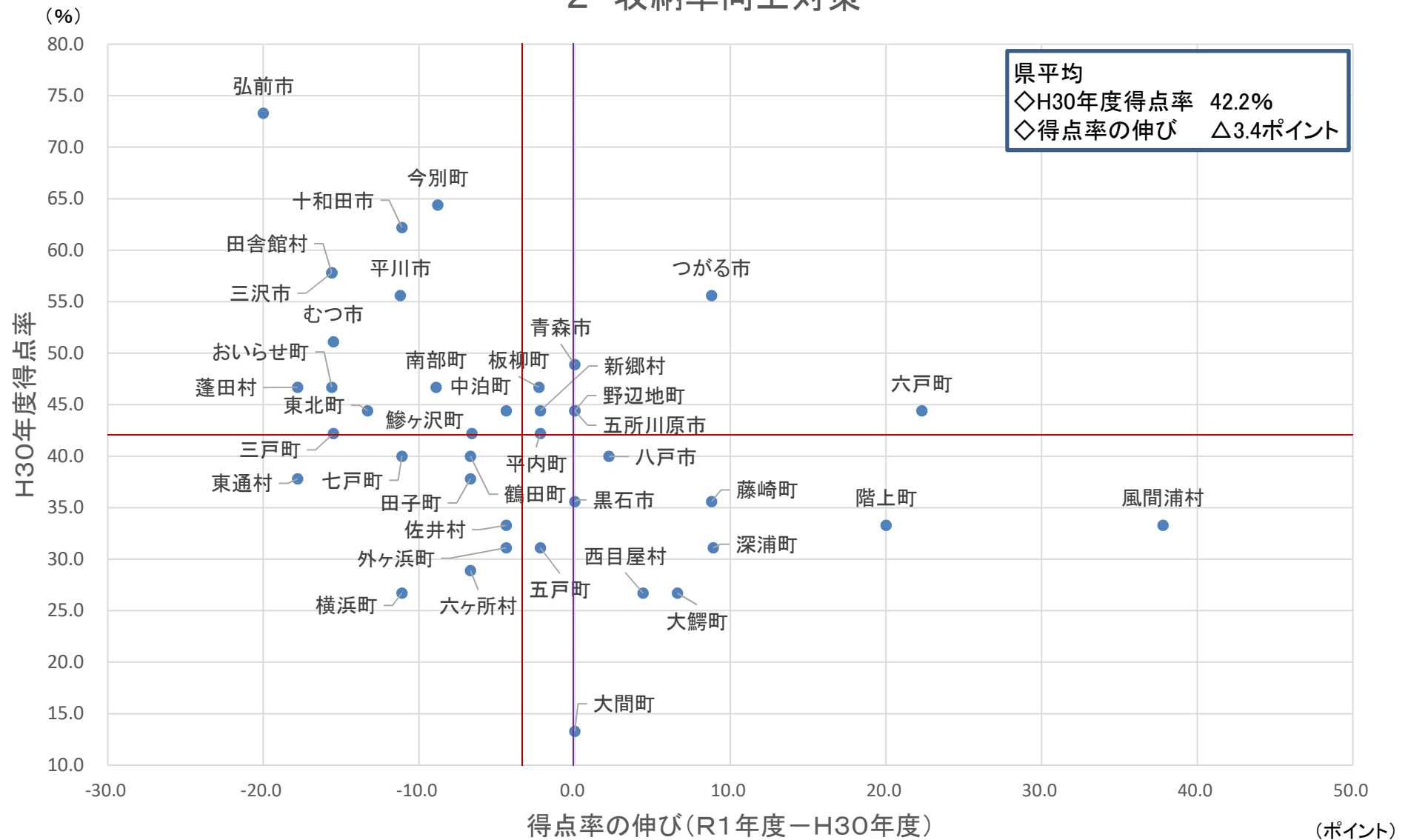
得点率分析(主な項目①)

1 適正受診への勧奨等



得点率分析(主な項目②)

2 収納率向上対策



得点率分析(主な項目③)

3 生活習慣病予防

