

平成31年度保険者努力支援制度の 結果について

令和元年10月29日

青森県健康福祉部高齢福祉保険課

保険者努力支援制度の実施について

保険者努力支援制度

実施時期：平成30年度以降（平成28～29年度においては特別調整交付金の一部を活用して前倒しで実施）

対象：市町村及び都道府県

規模：平成31年度分は市町村・都道府県合わせて1,000億円

（国保改革による公費拡充の財源を活用） ※別途、特調より200億円程度を追加

評価指標：今後実施分の評価指標については、人生100年時代を迎え、疾病予防・健康づくりの役割が増加するため、各般の施策に併せ、保険者における予防・健康インセンティブについても強化

経済財政運営と改革の基本方針2019（令和元年年6月21日閣議決定）

保険者努力支援制度（国民健康保険）の抜本的な強化を図る。同時に、疾病予防に資する取組を評価し、(a)生活習慣病の重症化予防や個人へのインセンティブ付与、歯科健診やがん検診等の受診率の向上等については、配点割合を高める、(b)予防・健康づくりの成果に応じて配点割合を高め、優れた民間サービス等の導入を促進する、といった形で配分基準のメリハリを強化する。

平成31年度の保険者努力支援制度について(全体像)

市町村分（500億円程度）※内、特調より88億円程度を措置

保険者共通の指標

指標① 特定健診・特定保健指導の実施率、メタボリックシンドローム該当者及び予備群の減少率
○特定健診受診率・特定保健指導受診率
○メタボリックシンドローム該当者及び予備群の減少率

指標② 特定健診・特定保健指導に加えて他の健診の実施や健診結果等に基づく受診勧奨等の取組の実施状況
○がん検診受診率
○歯科健診実施状況

指標③ 糖尿病等の重症化予防の取組の実施状況
○重症化予防の取組の実施状況

指標④ 広く加入者に対して行う予防・健康づくりの取組の実施状況
○個人へのインセンティブの提供の実施
○個人への分かりやすい情報提供の実施

指標⑤ 加入者の適正受診・適正服薬を促す取組の実施状況
○重複・多剤投与者に対する取組

指標⑥ 後発医薬品の使用促進に関する取組の実施状況
○後発医薬品の促進の取組
○後発医薬品の使用割合

国保固有の指標

指標① 収納率向上に関する取組の実施状況
○保険料（税）収納率
※過年度分を含む

指標② 医療費の分析等に関する取組の実施状況
○データヘルス計画の実施状況

指標③ 給付の適正化に関する取組の実施状況
○医療費通知の取組の実施状況

指標④ 地域包括ケアの推進に関する取組の実施状況
○国保の視点からの地域包括ケア推進の取組

指標⑤ 第三者求償の取組の実施状況
○第三者求償の取組状況

指標⑥ 適正かつ健全な事業運営の実施状況
○適切かつ健全な事業運営の実施状況

都道府県分（500億円程度）

指標① 主な市町村指標の都道府県単位評価

○主な市町村指標の都道府県単位評価
・特定健診・特定保健指導の実施率
・糖尿病等の重症化予防の取組状況
・個人インセンティブの提供
・後発医薬品の使用割合
・保険料収納率
※ 都道府県平均等に基づく評価

指標② 医療費適正化のアウトカム評価

○都道府県の医療費水準に関する評価
※国保被保険者に係る年齢調整後一人当たり医療費に着目し、
・その水準が低い場合
・前年度より一定程度改善した場合に評価

指標③ 都道府県の取組状況

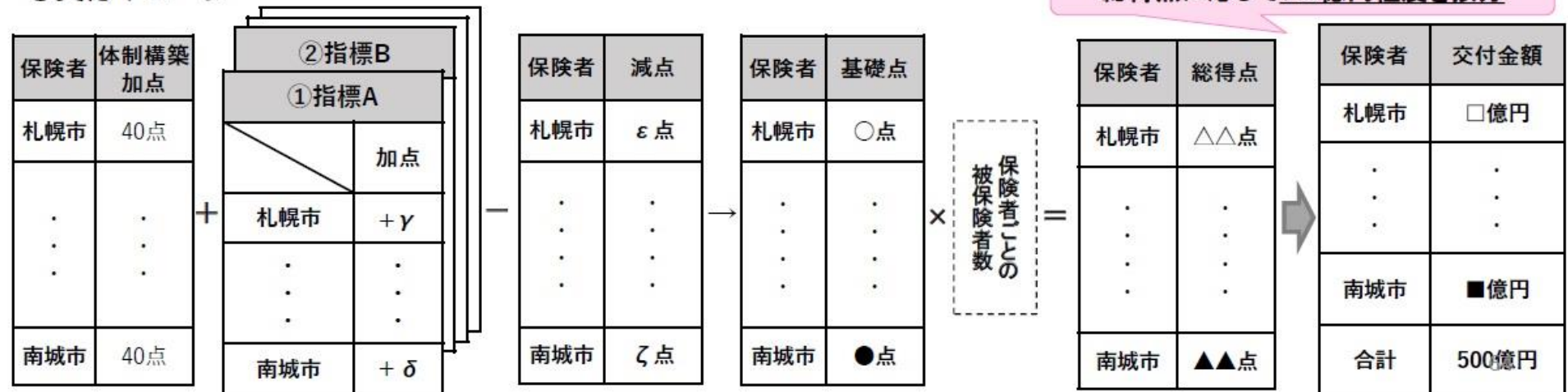
○都道府県の取組状況
・医療費適正化等の主体的な取組状況（保険者協議会、データ分析、重症化予防の取組等）
・医療提供体制適正化の推進
・法定外繰入の削減

保険者努力支援制度について（市町村分）

【平成31年度】

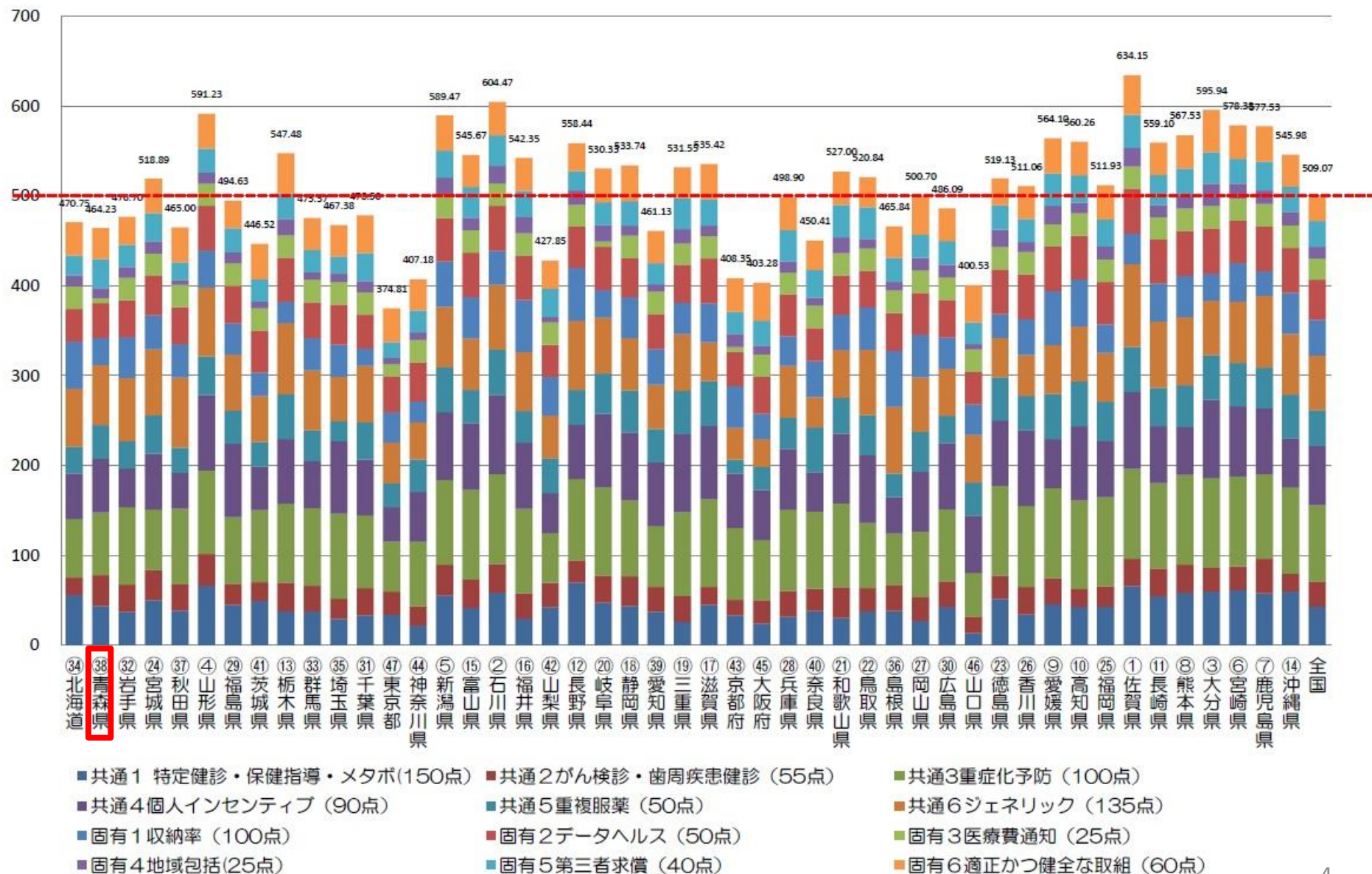
加点	項目
100点	重症化予防の取組 後発医薬品の使用割合 収納率向上
70点	個人へのインセンティブ提供
60点	適正かつ健全な事業運営の実施状況
50点	特定健診受診率 特定保健指導実施率 メタボリックシンドローム該当者及び予備群の減少率 重複・多剤投与者に対する取組 データヘルス計画の取組
40点	第三者求償の取組
35点	後発医薬品の促進の取組
30点	がん検診受診率
25点	歯科健診 医療費通知の取組 地域包括ケアの推進
20点	個人への分かりやすい情報提供

○交付イメージ



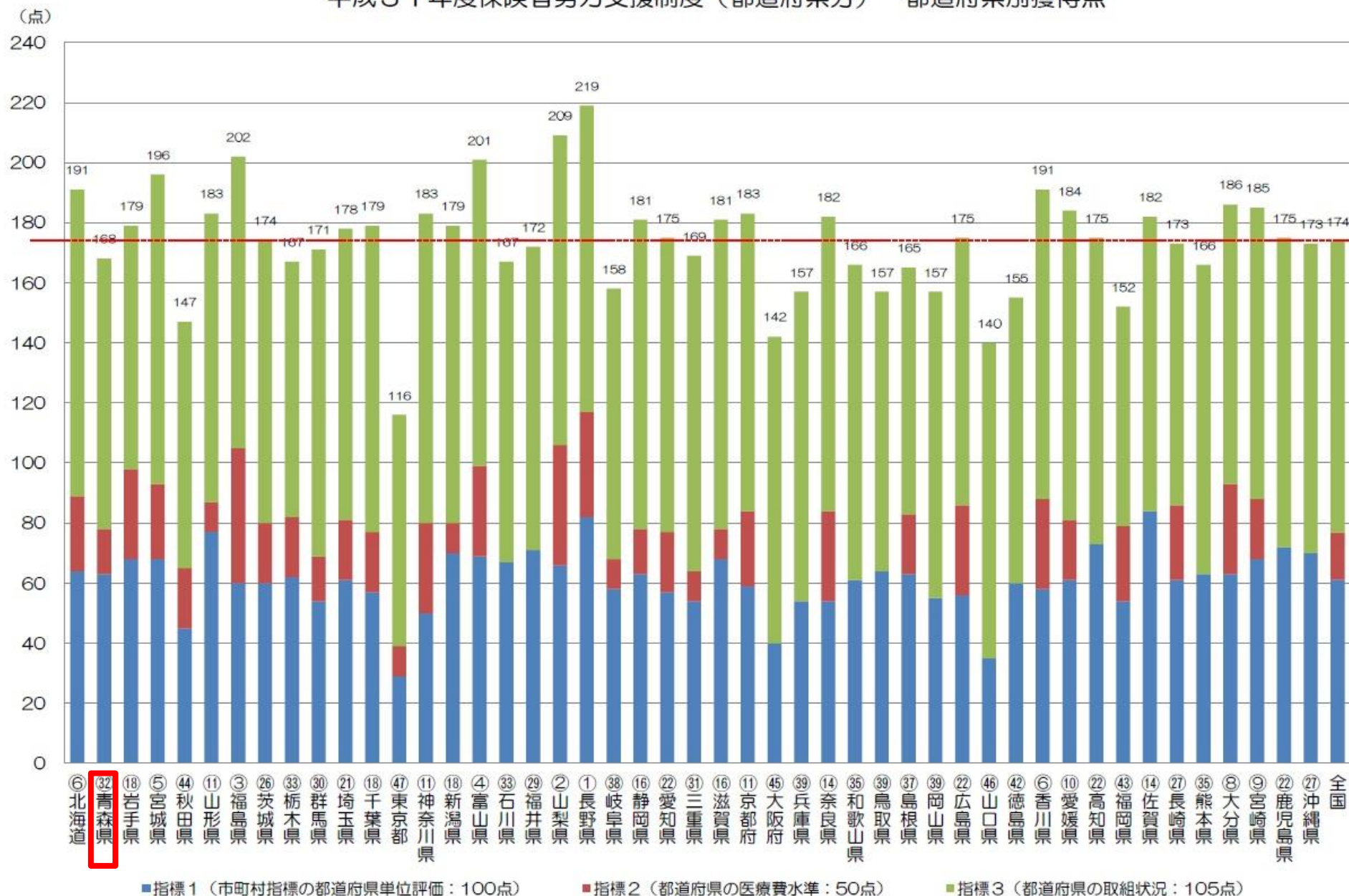
(得点)

平成31年度保険者努力支援制度(市町村分) 都道府県別市町村平均獲得点 全体(体制構築加点点含まず880点満点)



出典: H31.3.12全国国保主管課長会議

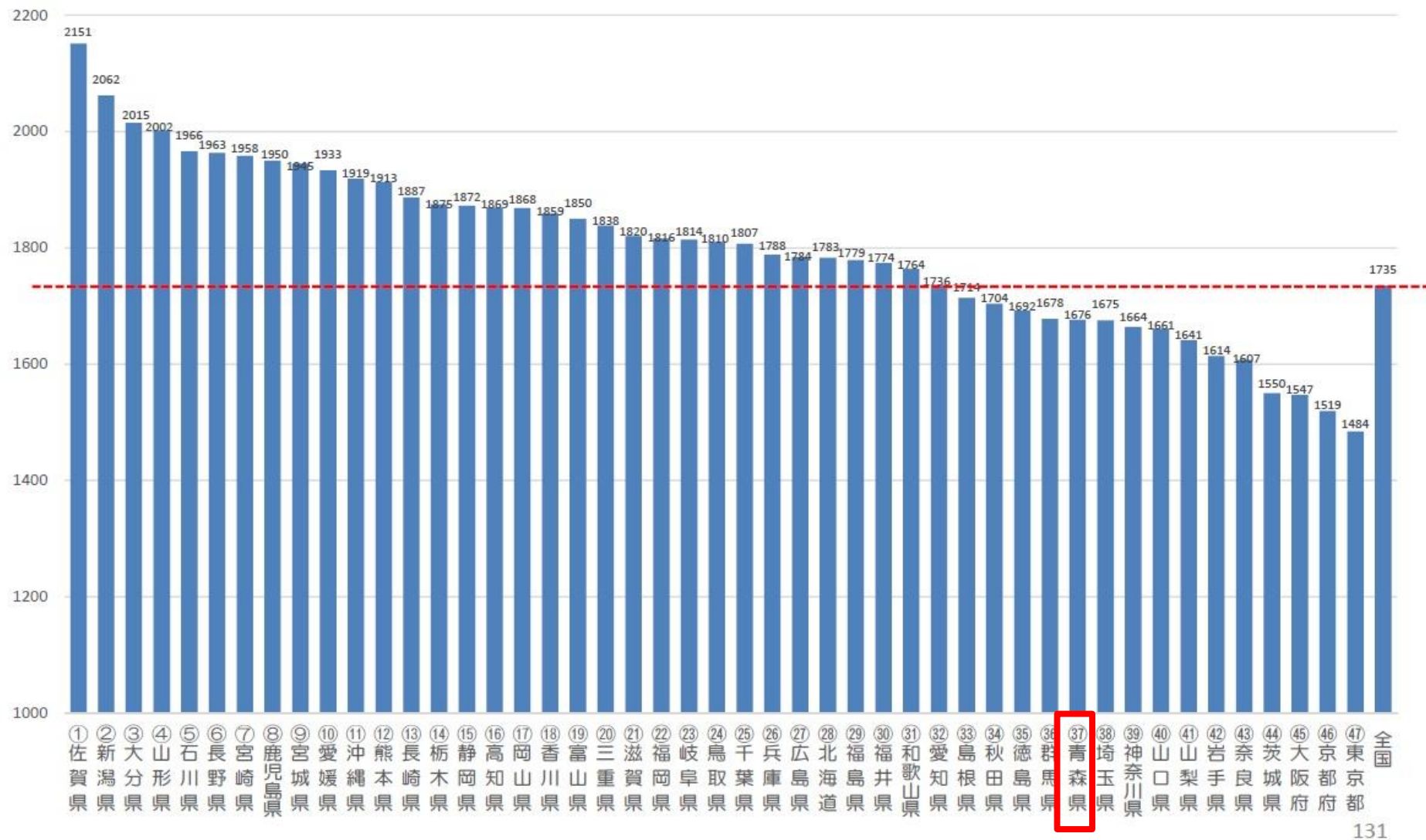
平成31年度保険者努力支援制度（都道府県分） 都道府県別獲得点



平成31年度保険者努力支援制度（市町村分） 一人当たり交付額

速報値

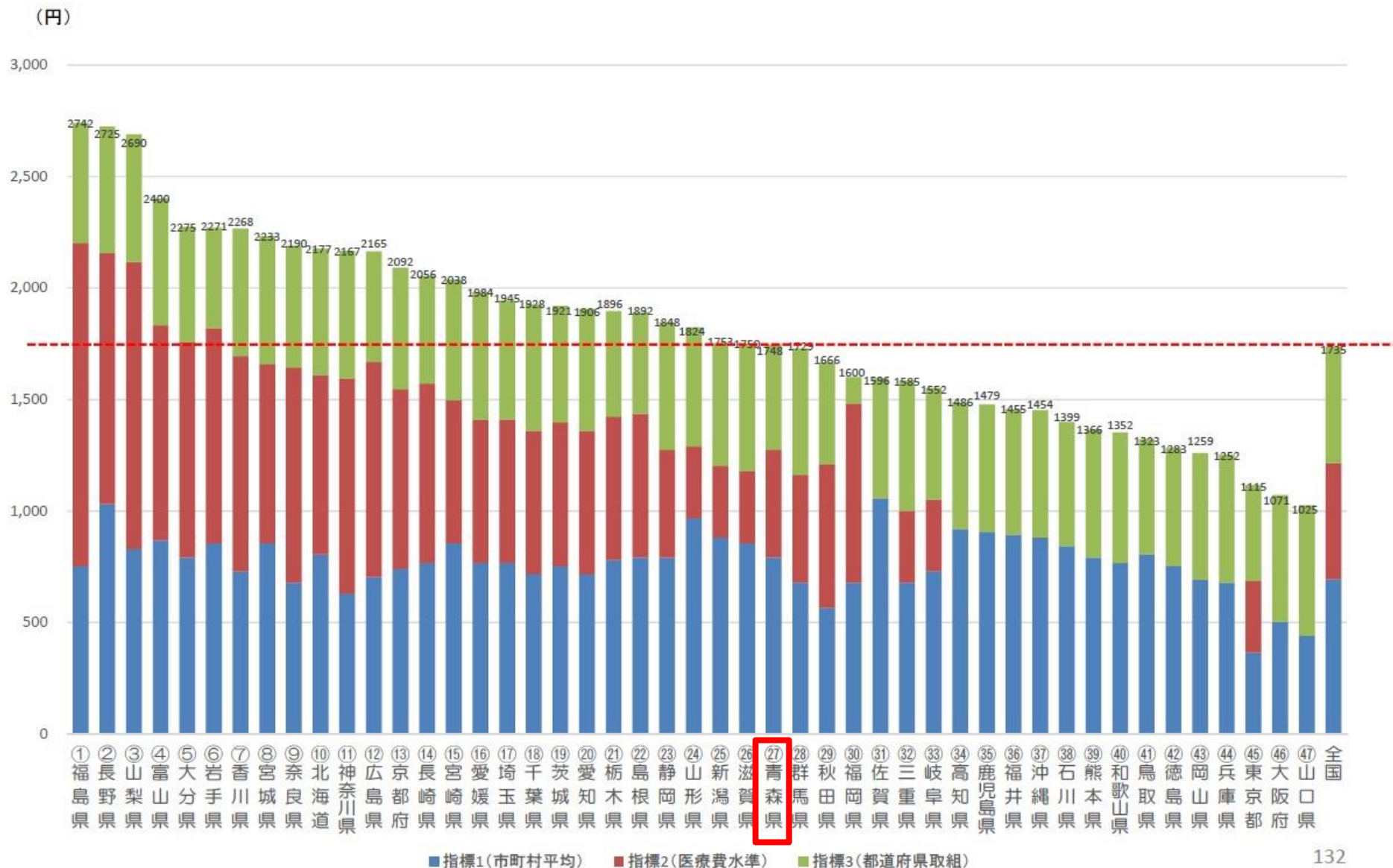
(円)



131

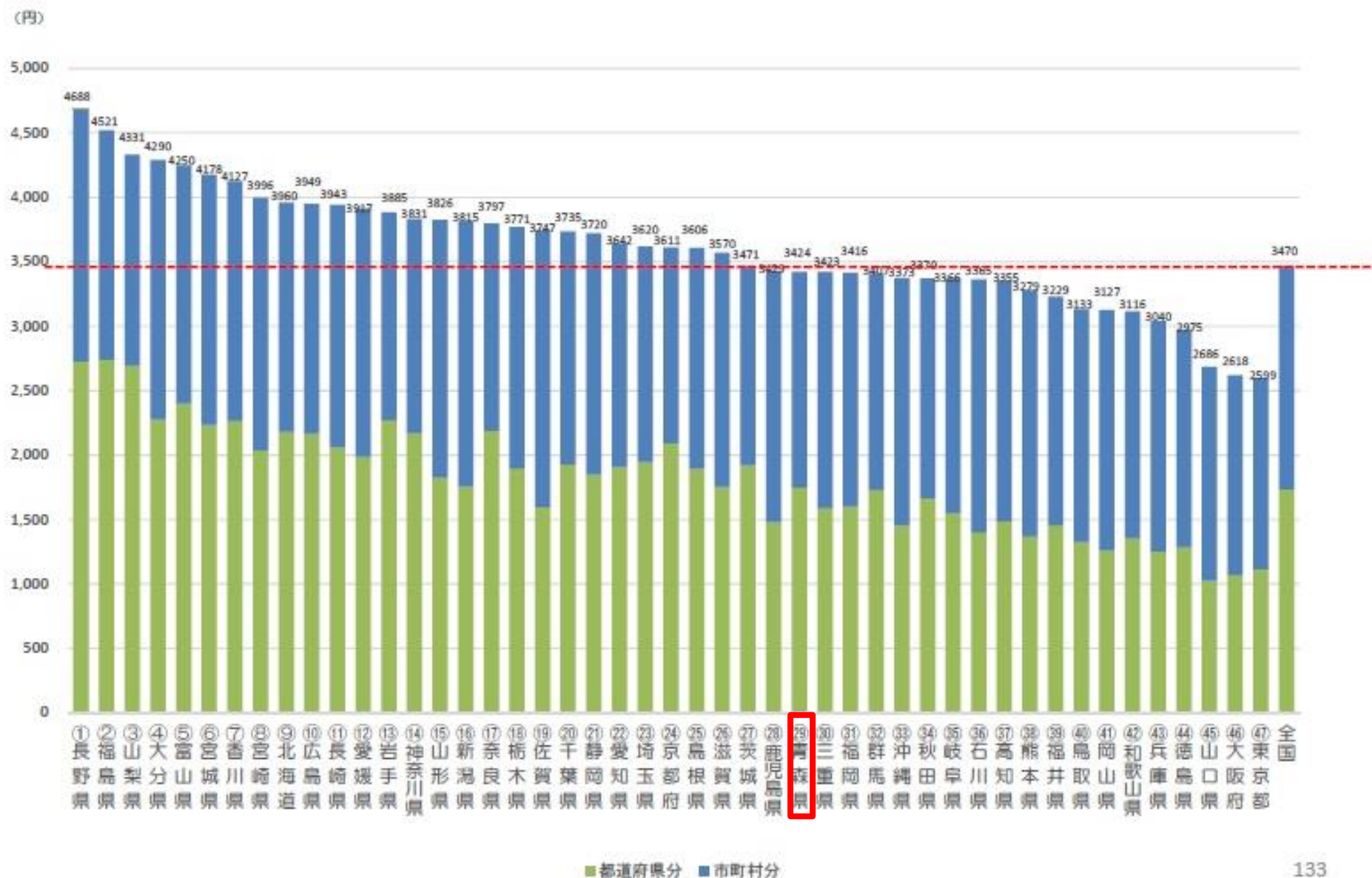
平成31年度保険者努力支援制度（都道府県分） 一人当たり交付額

速報値



132

平成31年度保険者努力支援制度（市町村分＋都道府県分） 一人当たり交付額



平成31年度 保険者努力支援制度（都道府県分）分析資料

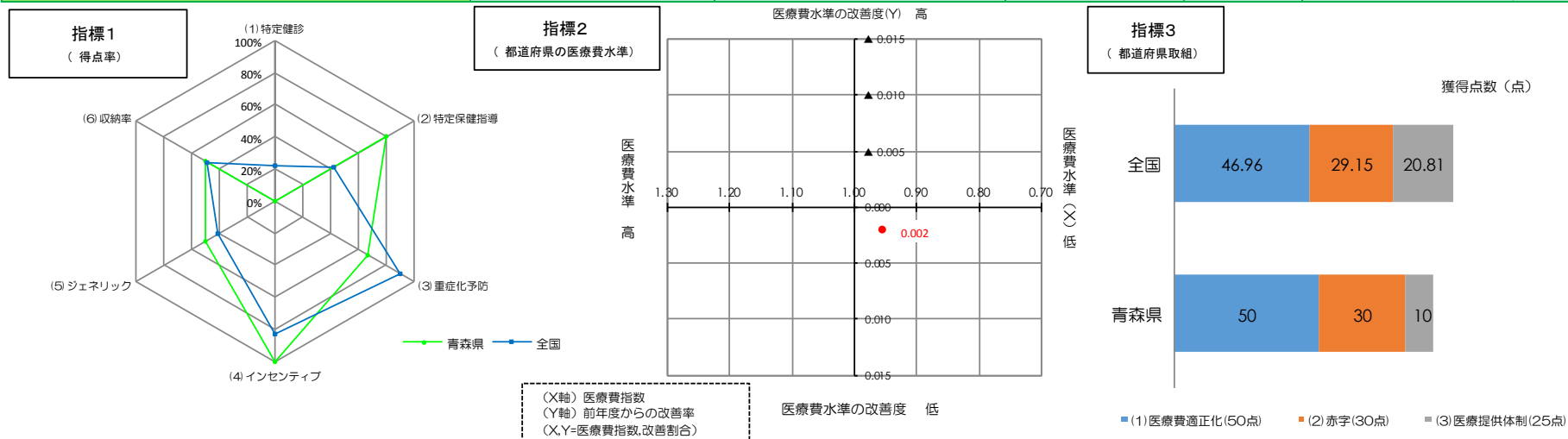
都道府県名	青森県	市町村数	40
被保険者数 (H30.6.1現在)	328,612		人

1.都道府県分＋市町村分

	満点	青森県	(得点率)	全国	(得点率)	一人当たり交付額	一人当たり交付額 順位
都道府県分	255 点	168 点	65.9%	173.74 点	68.1%	1,748 円	27位
市町村分	920 点	504 点	54.8%	549.07 点	59.7%	1,676 円	37位
都道府県分＋市町村分	1175 点	672 点	57.2%	722.81 点	61.5%	3,424 円	29位

2.都道府県分

	満点	青森県	(得点率)	全国	(得点率)	一人当たり交付額	一人当たり交付額 順位
指標1（市町村平均）※体制構築加点(15点)含む	100 点	63 点	63.0%	61.09 点	61.1%	792 円	18位
指標2(都道府県の医療費水準)	50 点	15 点	30.0%	15.74 点	31.5%	482 円	25位
指標3（都道府県取組）	105 点	90 点	85.7%	96.91 点	92.3%	473 円	41位
合計	255 点	168 点	65.9%	173.74 点	68.1%	1,748 円	27位



【3. 市町村分】

(1) 共通＋固有指標の実績

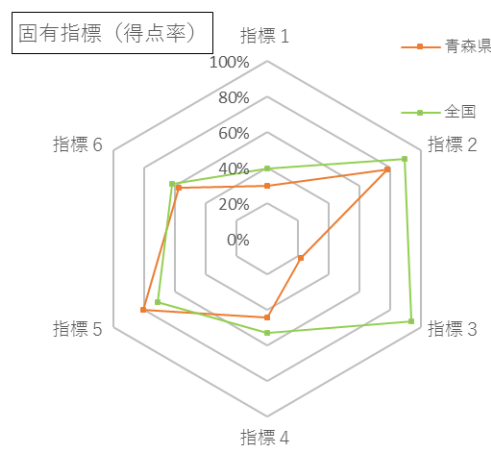
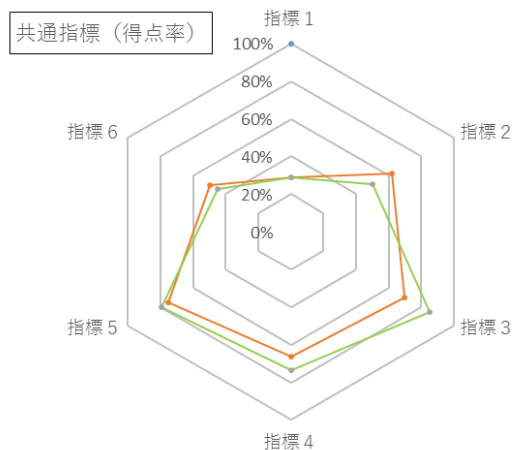
	満点	青森県	(得点率)	全国	(得点率)	(参考)H30年度分	(得点率)
合計得点（体制構築加点含む）	920 点	504.23 点	54.8%	549.07 点	59.68%	454.48 / 850点	53.5%
合計得点（体制構築加点含まず）	880 点	464.23 点	52.8%	509.07 点	57.85%	394.48 / 790点	49.9%
順位（都道府県内・全国）	(全国)	38 / 47 位		(参考：H30年度分)	22 / 47 位		

(2) 共通指標の実績

	満点	青森県	(得点率)	全国	(得点率)	(参考)H30年度分	(得点率)
指標1 特定健診受診率・特定保健指導実施率・メタボ該当者及び予備群の減少率	150	43.63 点	29.1%	43.02 点	28.7%	51.75 点	34.5%
指標2 がん検診受診率・歯周疾患（病）検診受診率	55	34.25 点	62.3%	27.60 点	50.2%	34.63 点	63.0%
指標3 糖尿病等の重症化予防の取組の実施状況	100	70.00 点	70.0%	85.01 点	85.0%	50.00 点	50.0%
指標4 個人インセンティブ・分かりやすい情報提供	90	59.63 点	66.3%	66.35 点	73.7%	56.25 点	59.2%
指標5 重複服薬者に対する取組の実施状況	50	37.50 点	75.0%	39.86 点	79.7%	17.50 点	50.0%
指標6 後発医薬品の促進の取組・使用割合	135	67.00 点	49.6%	60.64 点	44.9%	39.13 点	52.2%
合計	580	312.00 点	53.8%	322.48 点	55.6%	249.25 点	48.9%

(3) 固有指標の実績

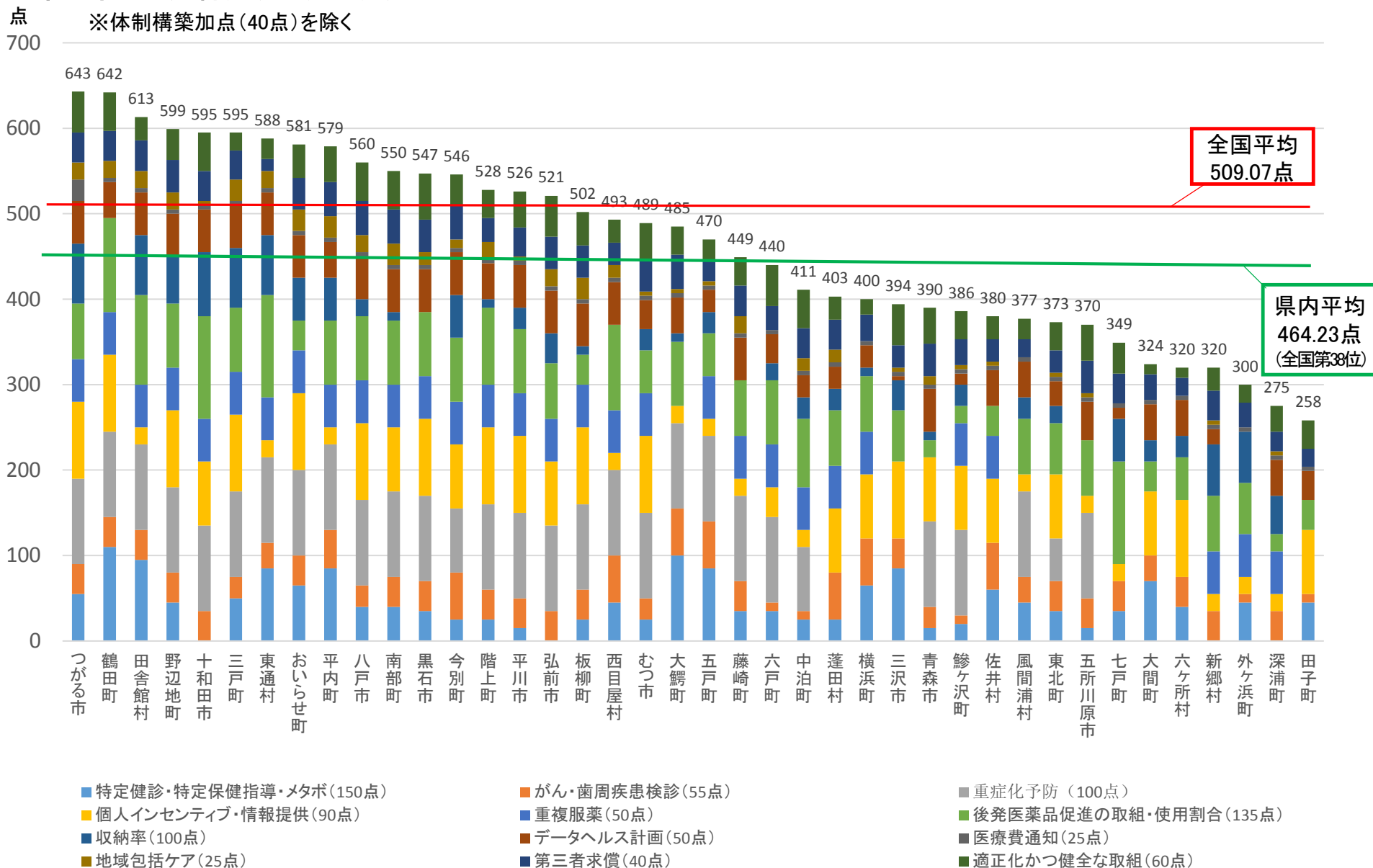
	配点	青森県	(得点率)	全国	(得点率)	(参考)H30年度分	(得点率)
指標1 収納率向上に関する取組の実施状況	100	29.75 点	29.8%	39.47 点	39.5%	25.50 点	25.5%
指標2 データヘルス計画策定状況	50	38.93 点	77.9%	44.77 点	89.5%	27.30 点	68.3%
指標3 医療費通知の取組の実施状況	25	5.50 点	22.0%	23.40 点	93.6%	25.00 点	100.0%
指標4 地域包括ケア推進の取組の実施状況	25	11.13 点	44.5%	13.22 点	52.9%	7.75 点	31.0%
指標5 第三者求償の取組の実施状況	40	32.28 点	80.7%	28.55 点	71.4%	32.83 点	82.1%
指標6 適正かつ健全な事業運営の実施状況	60	34.65 点	57.8%	37.18 点	62.0%	26.85 点	53.7%
合計	300	152.23 点	50.7%	186.59 点	62.2%	145.23 点	51.9%



※得点率とは、各指標の満点に対して占める割合である。

平成31年度保険者努力支援制度の市町村別評価結果(速報)

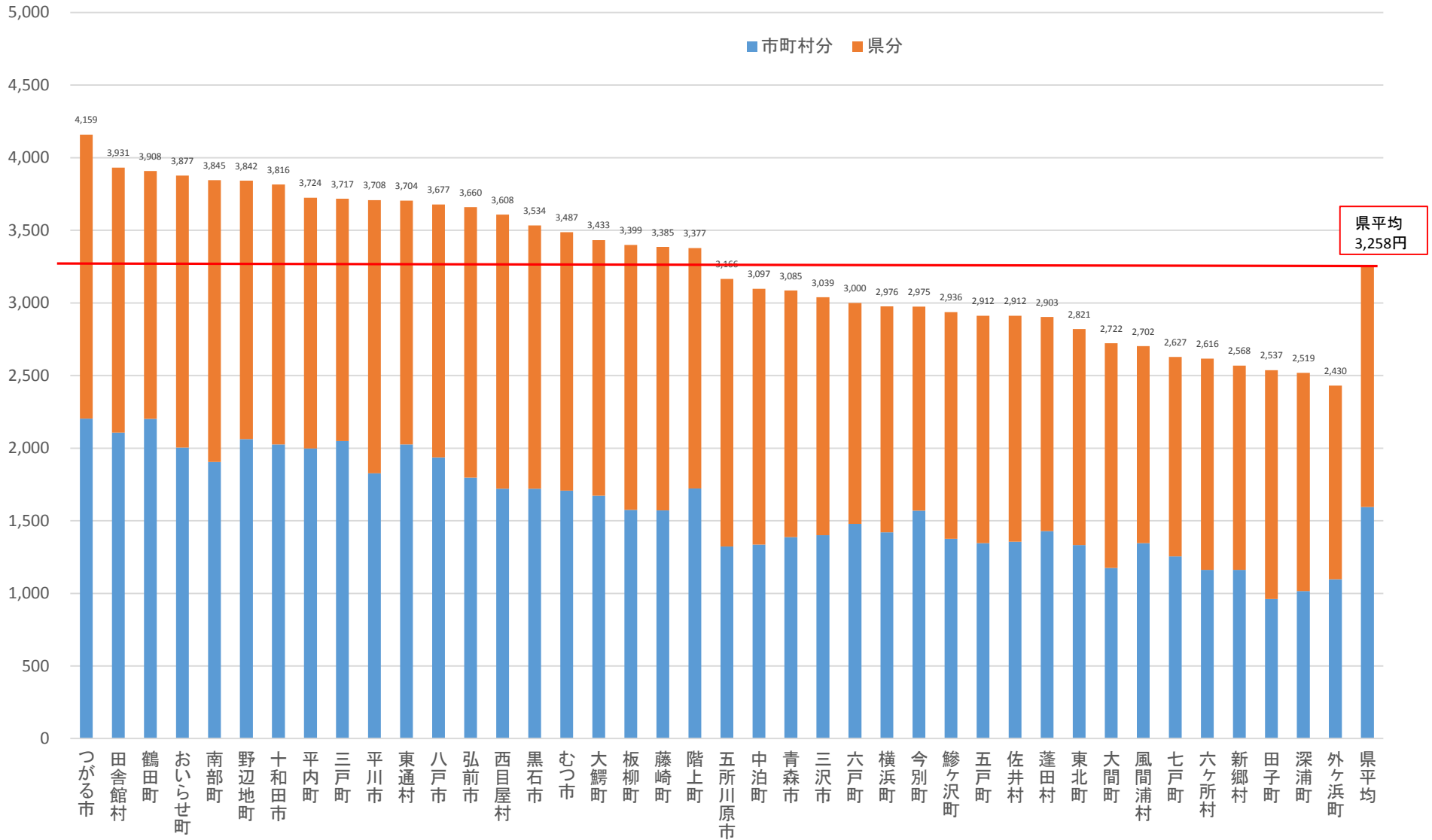
県内市町村別得点(880点満点)



平成31年度保険者努力支援制度の市町村別評価結果(速報)

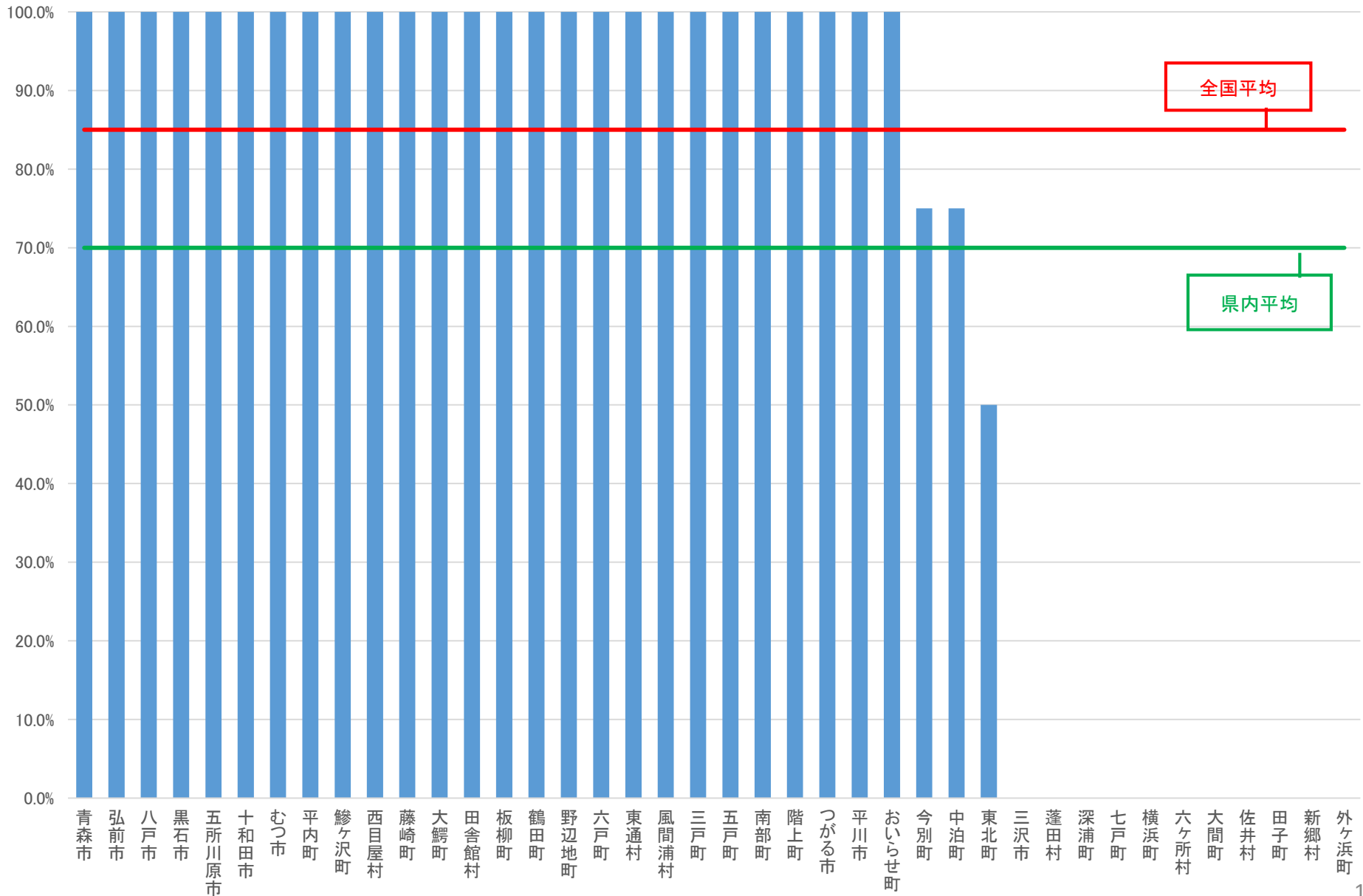
保険者名	加点集計表(体制構築加点除く)												＜得点率＞		
	共通1	共通2	共通3	共通4	共通5	共通6	固有1	固有2	固有3	固有4	固有5	固有6	合計 (体制構築 加点除く)	順位 (全国)	順位 (都道府県 内)
	特定健診・特 定保健指導・ メタボ(150 点)	がん・歯周疾 患検診(55 点)	重症化予防 (100点)	個人インセン ティブ・情報 提供(90点)	重複服薬 (50点)	後発医薬品 促進の取 組・使用割 合(135点)	収納率(100 点)	データヘルス 計画(50点)	医療費通知 (25点)	地域包括ケ ア (25点)	第三者求償 (40点)	適正化かつ 健全な取組 (60点)			
青森市	10.0%	45.5%	100.0%	83.3%	0.0%	14.8%	10.0%	100.0%	20.0%	40.0%	95.0%	70.0%	44.3%	1483	28
弘前市	0.0%	63.6%	100.0%	83.3%	100.0%	48.1%	35.0%	100.0%	20.0%	80.0%	95.0%	80.0%	59.2%	830	16
八戸市	26.7%	45.5%	100.0%	100.0%	100.0%	55.6%	20.0%	100.0%	20.0%	80.0%	100.0%	75.0%	63.6%	531	10
黒石市	23.3%	63.6%	100.0%	100.0%	100.0%	55.6%	0.0%	100.0%	20.0%	60.0%	95.0%	90.0%	62.2%	624	12
五所川原市	10.0%	63.6%	100.0%	22.2%	0.0%	48.1%	0.0%	90.0%	20.0%	20.0%	95.0%	70.0%	42.0%	1526	33
十和田市	0.0%	63.6%	100.0%	83.3%	100.0%	88.9%	75.0%	100.0%	20.0%	20.0%	87.5%	75.0%	67.6%	296	5
三沢市	56.7%	63.6%	0.0%	100.0%	0.0%	44.4%	35.0%	10.0%	20.0%	20.0%	65.0%	80.0%	44.8%	1470	27
むつ市	16.7%	45.5%	100.0%	100.0%	100.0%	37.0%	25.0%	68.0%	20.0%	20.0%	95.0%	70.0%	55.6%	1031	19
平内町	56.7%	81.8%	100.0%	22.2%	100.0%	55.6%	50.0%	84.0%	20.0%	100.0%	100.0%	70.0%	65.8%	392	9
今別町	16.7%	100.0%	75.0%	83.3%	100.0%	55.6%	50.0%	100.0%	20.0%	40.0%	100.0%	60.0%	62.0%	630	13
蓬田村	16.7%	100.0%	0.0%	83.3%	100.0%	48.1%	25.0%	52.0%	20.0%	60.0%	87.5%	45.0%	45.8%	1438	25
鯉ヶ沢町	13.3%	18.2%	100.0%	83.3%	100.0%	14.8%	25.0%	26.0%	20.0%	20.0%	75.0%	55.0%	43.9%	1491	29
深浦町	0.0%	63.6%	0.0%	22.2%	100.0%	14.8%	45.0%	84.0%	20.0%	20.0%	57.5%	50.0%	31.3%	1688	39
西目屋村	30.0%	100.0%	100.0%	22.2%	100.0%	74.1%	0.0%	100.0%	20.0%	60.0%	65.0%	45.0%	56.0%	1008	18
藤崎町	23.3%	63.6%	100.0%	22.2%	100.0%	48.1%	0.0%	100.0%	20.0%	80.0%	90.0%	55.0%	51.0%	1267	22
大鰐町	66.7%	100.0%	100.0%	22.2%	0.0%	55.6%	10.0%	84.0%	20.0%	20.0%	100.0%	55.0%	55.1%	1068	20
田舎館村	63.3%	63.6%	100.0%	22.2%	100.0%	77.8%	70.0%	100.0%	20.0%	80.0%	90.0%	45.0%	69.7%	215	3
板柳町	16.7%	63.6%	100.0%	100.0%	100.0%	25.9%	10.0%	100.0%	20.0%	100.0%	95.0%	65.0%	57.0%	953	17
中泊町	16.7%	18.2%	75.0%	22.2%	100.0%	59.3%	25.0%	52.0%	20.0%	60.0%	87.5%	75.0%	46.7%	1402	24
鶴田町	73.3%	63.6%	100.0%	100.0%	100.0%	81.5%	0.0%	84.0%	20.0%	80.0%	87.5%	75.0%	73.0%	102	2
野辺地町	30.0%	63.6%	100.0%	100.0%	100.0%	55.6%	55.0%	100.0%	20.0%	80.0%	95.0%	60.0%	68.1%	283	4
七戸町	23.3%	63.6%	0.0%	22.2%	0.0%	88.9%	50.0%	26.0%	20.0%	0.0%	87.5%	60.0%	39.7%	1570	34
六戸町	23.3%	18.2%	100.0%	38.9%	100.0%	55.6%	20.0%	68.0%	20.0%	0.0%	70.0%	80.0%	50.0%	1306	23
横浜町	43.3%	100.0%	0.0%	83.3%	100.0%	48.1%	10.0%	52.0%	20.0%	0.0%	77.5%	30.0%	45.5%	1451	26
東北町	23.3%	63.6%	50.0%	83.3%	0.0%	44.4%	20.0%	58.0%	20.0%	20.0%	65.0%	55.0%	42.4%	1524	32
六ヶ所村	26.7%	63.6%	0.0%	100.0%	0.0%	37.0%	25.0%	84.0%	20.0%	0.0%	52.5%	20.0%	36.4%	1618	36
大間町	46.7%	54.5%	0.0%	83.3%	0.0%	25.9%	25.0%	84.0%	20.0%	0.0%	75.0%	20.0%	36.8%	1611	35
東通村	56.7%	54.5%	100.0%	22.2%	100.0%	88.9%	70.0%	100.0%	20.0%	80.0%	35.0%	40.0%	66.8%	340	7
風間浦村	30.0%	54.5%	100.0%	22.2%	0.0%	48.1%	25.0%	84.0%	20.0%	0.0%	52.5%	40.0%	42.8%	1515	31
佐井村	40.0%	100.0%	0.0%	83.3%	100.0%	25.9%	0.0%	84.0%	20.0%	20.0%	65.0%	45.0%	43.2%	1509	30
三戸町	33.3%	45.5%	100.0%	100.0%	100.0%	55.6%	70.0%	100.0%	20.0%	100.0%	85.0%	35.0%	67.6%	296	5
五戸町	56.7%	100.0%	100.0%	22.2%	100.0%	37.0%	25.0%	52.0%	20.0%	20.0%	62.5%	40.0%	53.4%	1159	21
田子町	30.0%	18.2%	0.0%	83.3%	0.0%	25.9%	0.0%	68.0%	20.0%	0.0%	52.5%	55.0%	29.3%	1705	40
南部町	26.7%	63.6%	100.0%	83.3%	100.0%	55.6%	10.0%	100.0%	20.0%	100.0%	100.0%	75.0%	62.5%	600	11
階上町	16.7%	63.6%	100.0%	100.0%	100.0%	66.7%	10.0%	84.0%	20.0%	80.0%	70.0%	55.0%	60.0%	770	14
新郷村	0.0%	63.6%	0.0%	22.2%	100.0%	48.1%	60.0%	36.0%	20.0%	20.0%	87.5%	45.0%	36.4%	1618	36
つがる市	36.7%	63.6%	100.0%	100.0%	100.0%	48.1%	70.0%	100.0%	100.0%	80.0%	87.5%	80.0%	73.1%	101	1
外ヶ浜町	30.0%	18.2%	0.0%	22.2%	100.0%	44.4%	60.0%	0.0%	20.0%	0.0%	72.5%	35.0%	34.1%	1651	38
平川市	10.0%	63.6%	100.0%	100.0%	100.0%	55.6%	25.0%	100.0%	20.0%	20.0%	85.0%	70.0%	59.8%	793	15
おいらせ町	43.3%	63.6%	100.0%	100.0%	100.0%	25.9%	50.0%	100.0%	20.0%	100.0%	92.5%	65.0%	66.0%	375	8
平均得点率	29.1%	62.4%	70.0%	66.2%	75.0%	49.6%	29.8%	77.8%	24.0%	44.4%	80.8%	57.8%	52.8%		

平成31年度保険者努力支援制度(市町村分+県分)市町村別1人当たり交付額(速報)



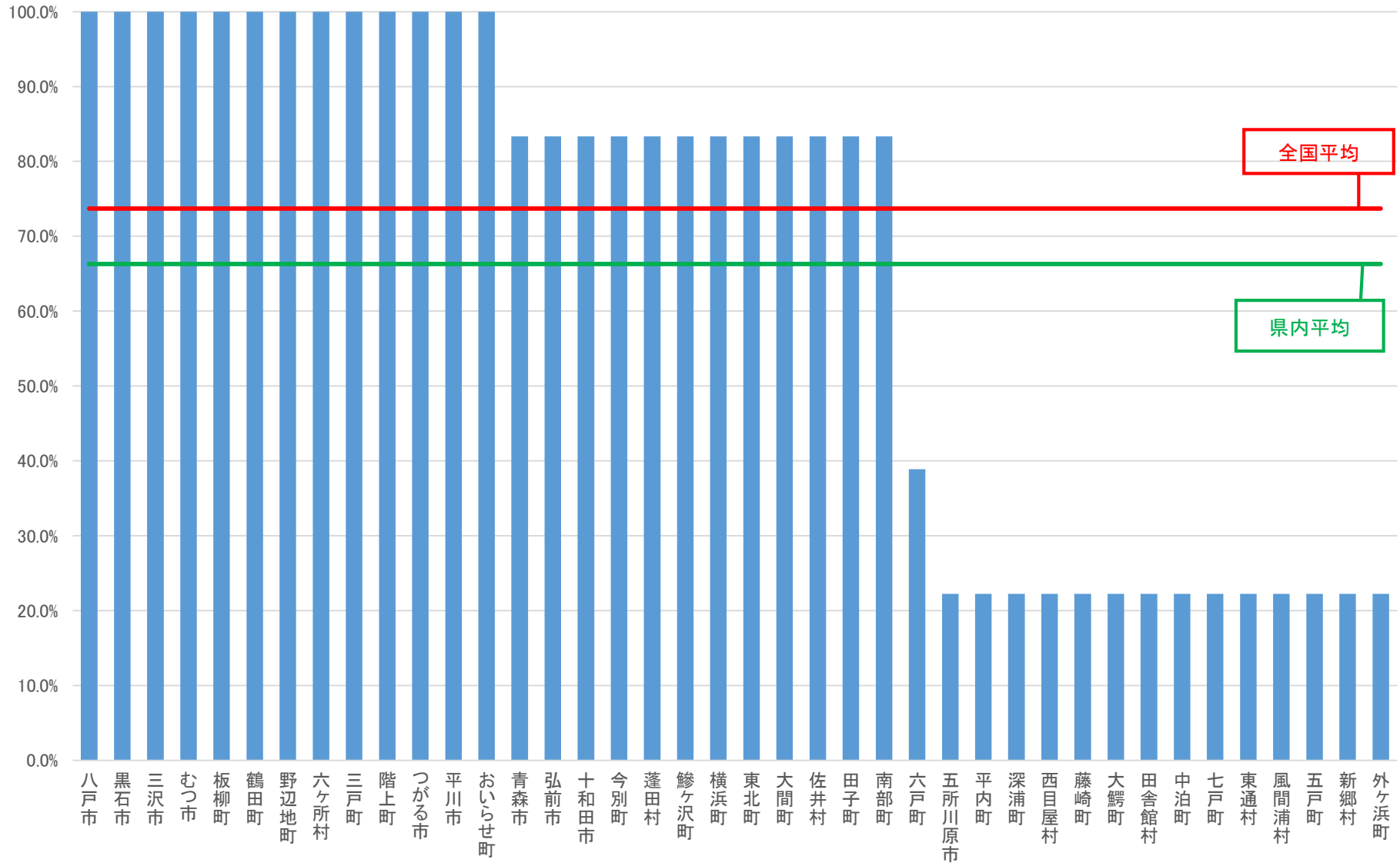
平成31年度保険者努力支援制度の市町村別評価結果(速報)

糖尿病等の重症化予防の取組(得点率)



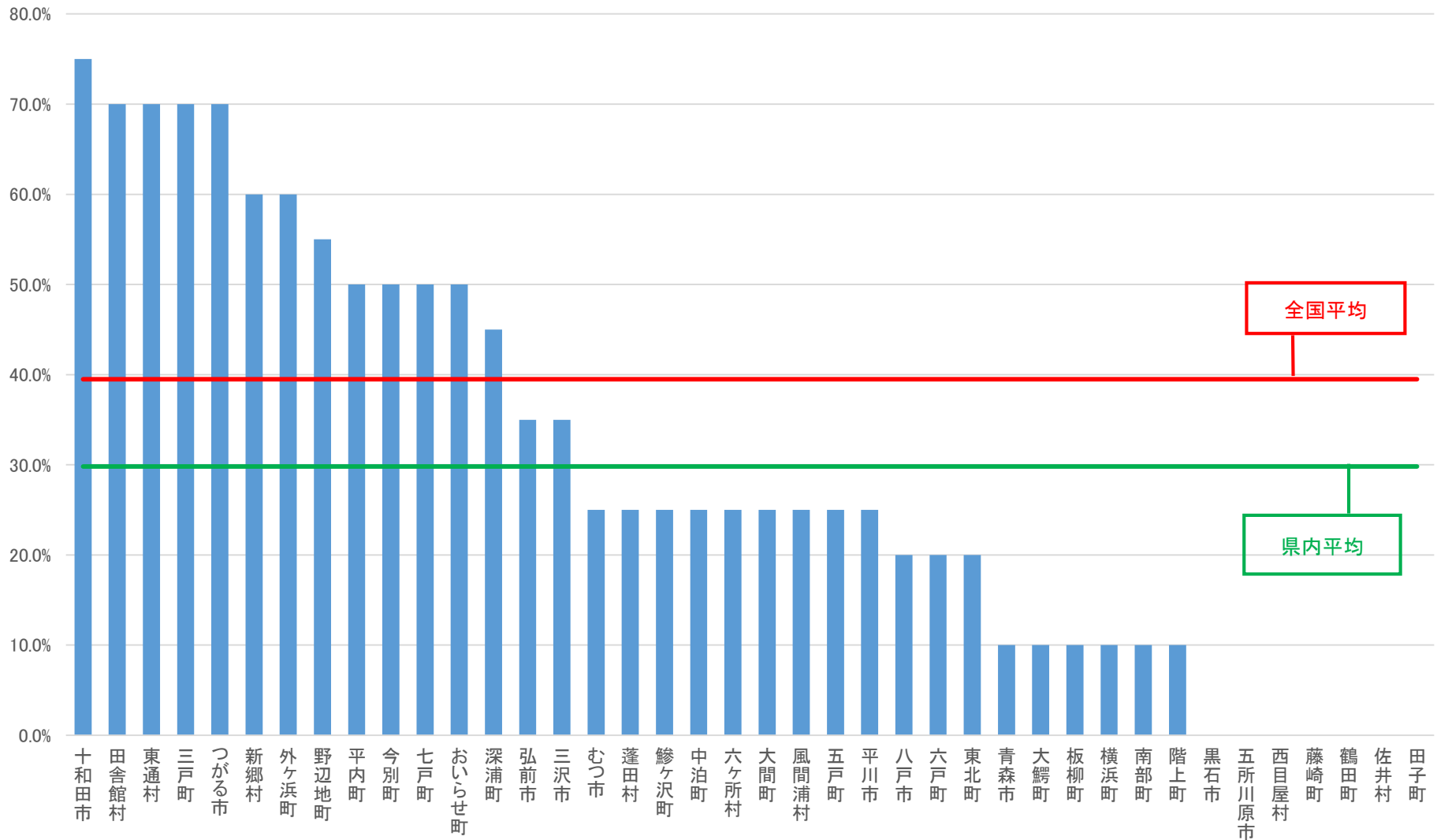
平成31年度保険者努力支援制度の市町村別評価結果(速報)

個人インセンティブ・分かりやすい情報提供(得点率)



平成31年度保険者努力支援制度の市町村別評価結果(速報)

保険料収納率向上に関する取組(得点率)



平成31年度保険者努力支援制度の評価結果について

まとめ

■ 本県の状況

- 「都道府県分」については、都道府県別獲得点が全国32位だった。(5ページ)
- 「都道府県分」の1人当たりの交付額(速報値)は、1,748円で全国27位だった。(7ページ)
- 「都道府県分」の得点率は65.9%で、全国平均の68.1%を下回った。(9ページ)

■ 市町村の状況

- 「市町村分」の都道府県別平均獲得点で全国38位だった。(4ページ)
- 「市町村分」の1人当たりの交付額(速報値)は、1,676円で全国37位だった。(6ページ)
- 「市町村分」の共通指標の実績について、指標1、2、6は全国平均を上回り、指標3、4、5は全国平均を下回った。(10ページ)
- 「市町村分」の固有指標の実績について、指標5は全国平均を上回り、それ以外は全国平均を下回った。(10ページ)

■ 今後の取組

- ① 県は、市町村の得点率が向上するよう、評価向上のポイント、評価対象事業の効果的な実施方法等について助言していく。
- ② 県は、市町村に交付する特別交付金について、インセンティブが適切に機能するよう、市町村の取組状況に応じて評価基準を設定していく。
- ③ 市町村は、市町村の特性等に応じて、優先的に取り組むべき取組を選定し、効果的に事業に取り組んでいく。
- ④ 県及び市町村は、得点率が低い取組について検証を行い、また、更なる得点率の向上に向けて、今後の取組の充実に計画的に取り組んでいく。

【 参 考 】

		平成28年度 (前倒し分)	
		加 点	(A)に対して 占める割合
共通①	(1) 特定健診受診率	20	6%
	(2) 特定保健指導実施率	20	6%
	(3) メタボリックシンドローム該当者及び予備群の減少率	20	6%
共通②	(1) がん検診受診率	10	3%
	(2) 歯周疾患(病)検診	10	3%
共通③	重症化予防の取組	40	12%
共通④	(1) 個人へのインセンティブ提供	20	6%
	(2) 個人への分かりやすい情報提供	20	6%
共通⑤	重複・多剤投与者に対する取組	10	3%
共通⑥	(1) 後発医薬品の促進の取組	15	4%
	(2) 後発医薬品の使用割合	15	4%
固有①	収納率向上	40	12%
固有②	データヘルス計画の取組	10	3%
固有③	医療費通知の取組	10	3%
固有④	地域包括ケアの推進	5	1%
固有⑤	第三者求償の取組	10	3%
固有⑥	適正かつ健全な事業運営の実施状況		
	体制構築加点	70	20%
全体	体制構築加点含まず	275	
	体制構築加点含む(A)	345	



		平成29年度 (前倒し分)	
		加 点	(A)に対して 占める割合
		35	6%
		35	6%
		35	6%
		20	3%
		15	3%
		70	12%
		45	8%
		15	3%
		25	4%
		25	4%
		30	5%
		70	12%
		30	5%
		15	3%
		15	3%
		30	5%
		70	12%
		510	
		580	



		平成30年度	
		加 点	(A)に対して 占める割合
		50	6%
		50	6%
		50	6%
		30	4%
		25	3%
		100	12%
		70	8%
		25	3%
		35	4%
		35	4%
		40	5%
		100	12%
		40	5%
		25	3%
		25	3%
		40	5%
		50	6%
		60	7%
		790	
		850	



		平成31年度	
		加 点	(A)に対して 占める割合
		50	5.5%
		50	5.5%
		50	5.5%
		30	3%
		25	2.5%
		100	11%
		70	7.5%
		20	2%
		50	5.5%
		35	4%
		100	11%
		100	11%
		50	5.5%
		25	2.5%
		25	2.5%
		40	4.5%
		60	6.5%
		40	4.5%
		880	
		920	

(参考) 保険者努力支援制度（都道府県分） 各年度配点比較

指標① 主な市町村指標の都道府県単位評価【200億円程度】			H30年度		H31年度
(i) 特定健診受診率・特定保健指導実施率			20 (10点×2)		20 (10点×2)
(ii) 糖尿病等の重症化予防の取組			10		15
(iii) 個人インセンティブの提供			10		10
(iv) 後発医薬品の使用割合			20		20
(v) 保険料収納率			20		20
体制構築加点			20		15
合計			100		100
指標② 都道府県の医療費水準に関する評価【150億円程度】			H30年度		H31年度
(i) 平成28年度の数値が全国平均よりも低い水準である場合			20		20
(ii) 平成28年度の数値が前年度より改善した場合			30		30
合計			50		50
指標③ 都道府県の取組状況に関する評価【150億円程度】			H30年度		H31年度
(i) 医療費適正化等の主体的な取組状況					
<div>・重症化予防の取組</div> <div>・市町村への指導・助言等</div> <div>・保険者協議会への積極的関与</div> <div>・都道府県によるKDBを活用した医療費分析</div>	都道府県による給付点検		20		20
	都道府県による不正利得の回収	第三者求償の取組	10		10
			—		10
			—		10
(ii) 決算補填等目的の法定外一般会計繰入等の削減			30		30
(iii) 医療提供体制適正化の推進			(30)	25	
合計			60		105

66

66

※ 改革施行後の医療費適正化の取組状況を見つつ、アウトカム評価の比重を高めていくものとする